

Zeitschrift: Schweizer Ingenieur und Architekt
Herausgeber: Verlags-AG der akademischen technischen Vereine
Band: 115 (1997)
Heft: 9

Werbung

Nutzungsbedingungen

Die ETH-Bibliothek ist die Anbieterin der digitalisierten Zeitschriften auf E-Periodica. Sie besitzt keine Urheberrechte an den Zeitschriften und ist nicht verantwortlich für deren Inhalte. Die Rechte liegen in der Regel bei den Herausgebern beziehungsweise den externen Rechteinhabern. Das Veröffentlichen von Bildern in Print- und Online-Publikationen sowie auf Social Media-Kanälen oder Webseiten ist nur mit vorheriger Genehmigung der Rechteinhaber erlaubt. [Mehr erfahren](#)

Conditions d'utilisation

L'ETH Library est le fournisseur des revues numérisées. Elle ne détient aucun droit d'auteur sur les revues et n'est pas responsable de leur contenu. En règle générale, les droits sont détenus par les éditeurs ou les détenteurs de droits externes. La reproduction d'images dans des publications imprimées ou en ligne ainsi que sur des canaux de médias sociaux ou des sites web n'est autorisée qu'avec l'accord préalable des détenteurs des droits. [En savoir plus](#)

Terms of use

The ETH Library is the provider of the digitised journals. It does not own any copyrights to the journals and is not responsible for their content. The rights usually lie with the publishers or the external rights holders. Publishing images in print and online publications, as well as on social media channels or websites, is only permitted with the prior consent of the rights holders. [Find out more](#)

Download PDF: 09.01.2026

ETH-Bibliothek Zürich, E-Periodica, <https://www.e-periodica.ch>

Impressum

Schweizer Ingenieur und Architekt SI+A

Herausgeber

Verlags-AG der akademischen technischen Vereine
Verlagsleitung: Prof. Benedikt Huber

Offizielles Organ

Schweizerischer Ingenieur- und Architekten-Verein (SIA)
Gesellschaft Ehemaliger Studierender der ETH Zürich (GEP)
Schweizerische Vereinigung Beratender Ingenieure (ASIC)

Redaktion

Alois Schwager, Dr. phil. I, Chefredaktor
Inge Beckel, dipl. Arch. ETH
Martin Grether, dipl. Bauing. ETH/SIA
Brigitte Honegger, Architektin
Richard Liechti, Abschlussredaktor

Redaktionsanschrift:

Rüdigerstrasse 11, Postfach 630, 8021 Zürich
Tel. 01/201 55 36, Fax 01/201 63 77

Korrespondenten

Matthias Ackermann, dipl. Arch. ETH/BSA/SIA (Städtebau)
Thomas Glatthard, dipl. Kulturing. ETH/SIA (Raumplanung/
Umwelt)
Erwin Hepperle, Dr. iur. (öffentliches Recht)
Roland Hürlimann, Dr. iur. Rechtsanwalt (Baurecht)

Ständige Mitarbeiterin

Margrit Felchlin, SIA-Generalsekretariat

Produktion

Werner Imholz

Sekretariat

Odette Vollenweider, Adrienne Zogg

Nachdruck von Bild und Text, auch auszugsweise, nur mit schriftlicher Zustimmung der Redaktion und mit genauer Quellenangabe. Für unverlangt eingesandte Beiträge haftet die Redaktion nicht.

Abonnemente

1 Jahr
Einzelnnummer

Schweiz:

Fr. 225.- inkl. MWST
Fr. 8.70 plus Porto, inkl. MWST

Ausland:

Fr. 235.-

Ermässigte Abonnemente für Mitglieder GEP, BSA, ASIC, STV, Archimedes und Studenten.
Einzelnnummern sind nur bei der Redaktion erhältlich.

Bestellungen für Abonnemente sowie Adressänderungen von Abonnenten an:
Abonnementverwaltung Huber & Co. AG, 8501 Frauenfeld,
Telefon 052 / 723 57 86

Adressänderungen von SIA-Mitgliedern an das SIA-Generalsekretariat, Postfach, 8039 Zürich

Postcheck «Schweizer Ingenieur und Architekt»: 80-6110-6 Zürich

Anzeigen: IVA AG für Internationale Werbung

Hauptsitz:	Filiale Lausanne:	Filiale Lugano:
Mühlebachstr. 43	Pré-du-Marché 23	Via Pico 28
8032 Zürich	1004 Lausanne	6909 Lugano-Cassarate
Tel. 01 / 251 24 50	Tel. 021 / 647 72 72	Tel. 091 / 972 87 34
Fax 01 / 251 27 41	Fax 021 / 647 02 80	Fax 091 / 972 45 65

Satz + Druck

Huber & Co. AG, 8501 Frauenfeld, Tel. 052 / 723 55 11

Ingénieurs et architectes suisses (IAS)

Erscheint im gleichen Verlag
Redaktion:
Rue de Bassenges 4, case postale 180, 1024 Ecublens,
Tel. 021 / 693 20 98, Fax 021 / 693 20 84

Abonnemente:

1 Jahr
Einzelnnummer

Schweiz:

Fr. 148.- inkl. MWST
Fr. 8.70 plus Porto, inkl. MWST

Ausland:

Fr. 158.-



für topgesteuerten Rauchzug

SIRIUS
Kaminhut

Info:
Ohnsorg Söhne AG
Knonauerstrasse 5
6312 Steinhausen
Telefon 041/741 11 71
Telefax 041/741 35 00

ATELIER FÜR PERSPEKTIVEN

GENAU KONSTRUIERTE PERSPEKTIVEN FÜR:

WOHN- UND GESCHÄFTSHAUSBAUTEN INGENIEURBAUTEN
ORTSBILDGESTALTUNGEN LANDSCHAFTSGESTALTUNGEN
STRASSEN- UND VERKEHRSBAUTEN INNEN- UND AUSSENRAUME

F. RICHNER, ZÜRICH, TELEFON 01/381 39 59

Diverses



Allgemeine Gewerbeschule Basel

Gewerblich-industrielle Berufsschule

Vogelsangstrasse 15, 4021 Basel

Technikerschule TS Tiefbau Basel
Technikerschule TS Hochbau Basel

Dreijähriger, berufsbegleitender Ausbildungsgang, gemäss Verordnung des Eidgenössischen Volkswirtschaftsdepartementes, zur/zum

Technikerin/Techniker TS Tiefbau Technikerin/Techniker TS Hochbau

Die Ausbildung zur Technikerin, zum Techniker TS Hochbau/TS Tiefbau ist im Berufsbildungsgesetz verankert. Die bestandene Diplomprüfung berechtigt gemäss Artikel 58 Absatz 3 des Bundesgesetzes über die Berufsbildung (BBG) zur Führung des Titels Technikerin TS/Techniker TS.

Die Ausbildung befähigt die Absolventinnen und Absolventen, Führungsaufgaben auf mittlerer Kaderstufe zu übernehmen.

Ausbildungsgang

Die Ausbildung dauert 6 Semester mit je 14 Lektionen Unterricht pro Schulwoche. Der Unterricht findet an einem Abend sowie am Freitag vor- oder nachmittags und Samstag vormittag statt.

Zulassung

Abgeschlossene Berufsausbildung in einem Berufsbereich und Berufserfahrung.

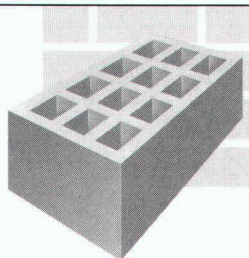
Termine Kurs 1997-2000

Kursbeginn: 11. August 1997
Aufnahmeprüfung: 26. April 1997
Anmeldeschluss: 26. März 1997

Auskünfte

Broschüre und Anmeldeformulare können bezogen werden beim Sekretariat der Gewerblich-industriellen Berufsschule Basel, Telefon 061/695 62 24 (Direktwahl) oder 061/695 61 11.

ID-C



MAC+BAU

Computersysteme für
Büroadministration
Architekten,
Bauingenieure,
Werbeagenturen und
Visuelle Gestalter

IDC AG Luzern
Langensandstrasse 74
CH-6005 Luzern
Telefon 041 368 20 70
Fax 041 368 20 79

Beratung, Verkauf,
Schulung und
Unterstützung
von Hard-
und Software

Seit 9 Jahren offiz.
Anbieter und
Direktimporteur
von ArchiCAD.

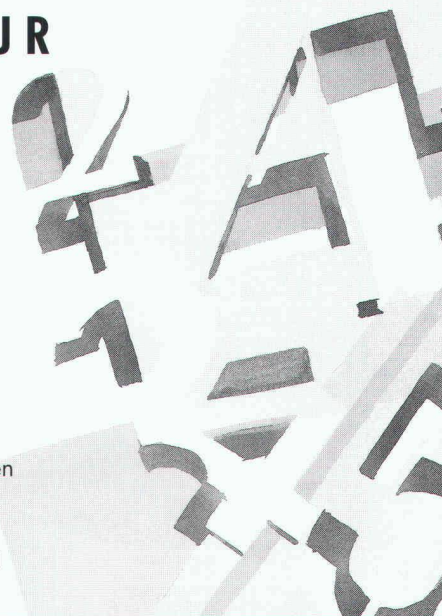


DAS INTEGRALE WERKZEUG DER ARCHITEKTUR

**Bedarfsanalyse
Projektierung
Realisierung
Nutzung**

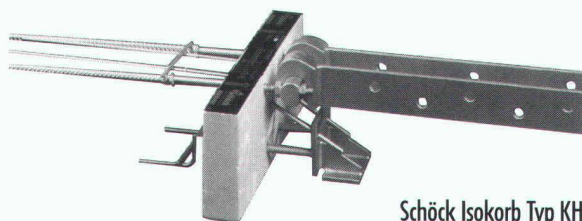
**Stammdaten
Auftragsverwaltung
Personalwesen
Buchhaltung**

Als Ergänzung zu MAC+BAU bieten wir Ihnen
die komplette Bau-Lösung mit ArchiCAD,
cumTerra und HouseMap.
Verlangen Sie unsere aktuellen Bundle-Preise!
IDC AG Luzern, Telefon 041 368 20 70



DIE WELTNEUHEIT FÜR HOLZBALKONE

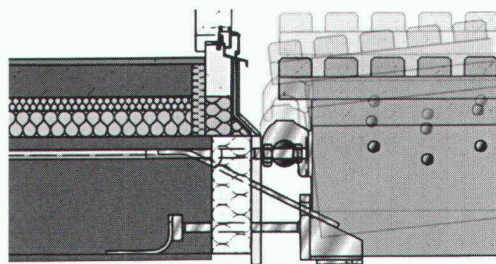
Das erste Wärmedämmelement für frei auskragende Holzbalkone; SCHÖCK ISOKORB® Typ KH und Typ QH.



Schöck Isokorb Typ KH

Die Weltneuheit SCHÖCK ISOKORB® TYP KH und TYP QH revolutioniert den Bau mit Holzbalkonen. Mit ihm ist erstmals ein wärmedämmter Anschluß frei auskragender Holzbalkone möglich. Zwei Bauteile in einem: Der Bewehrungskorb garantiert optimale Wärmedämmung. Die Tragbalken des Balkons lassen sich aufgrund der innovativen Einhäng-Zughaken mit großer Zeitersparnis einfach einhängen.

Schöck ist Spezialist bei der Entwicklung von Bauteilen für bauphysikalische Anwendungen im Bereich Wärmedämmung auskragender Bauteile.



Einfaches Einhängen des Holzbalkens Schöck Isokorb Typ KH

Sie erhalten von den Schöck Bauingenieuren Informationen und kostenlose Beratung zum Thema „Wärmedämmung von auskragenden Bauteilen“. Rufen Sie uns einfach an.



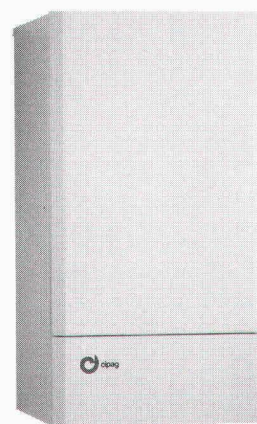
Schöck
einfach besser bauen

Schöck Bauteile AG
Pitatusstraße 26
CH-5630 Muri/AG
Tel.: 056 / 66 45 544
Fax: 056 / 66 44 785

Zukünftig, müssen Sie die Ohren spitzen, um zu wissen, ob ein Cipag-Gasheizkessel in Betrieb ist...

Mit den neuen Gasheizkesseln **Cipag-remeha**, im Leistungsbereich von 3 bis 529 kW, wird am umweltfreundlichsten und... am leisesten geheizt. Extrem kompakt und daher platzsparend, werden sie je nach Leistungsbereich in separaten Elementen geliefert, um sämtliche Einbringungsprobleme zu beseitigen. Die Steuerung der Reihe **W 7- 60**,

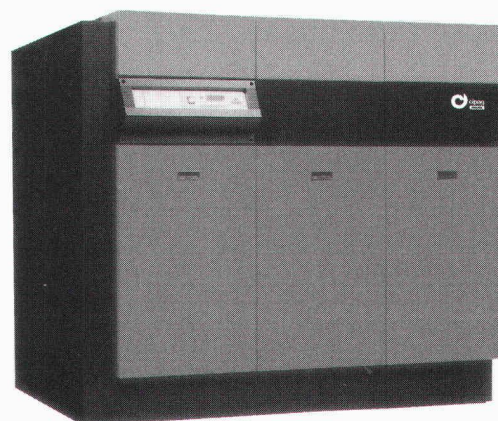
GAS 2000 und 3000 erfolgt durch einen Mikroprozessor mit integriertem Diagnosesystem. Die Modelle **GAS 3000** können sogar via Modem ferngesteuert werden. Und schliesslich, müheloser und schneller Zugang zu allen wichtigen Elementen ist ein weiterer, allgemein geschätzter Vorteil.



Neu: Gas-Kondensations-Wandkessel mit modulierendem Brenner.
(7 Mod. von 3 bis 62 kW)



Heizkessel Cipag-remeha GAS 1010 und 1020, mit atmosphärischem Brenner aus rostfreiem Stahl.
(11 Modelle von 10 bis 82 kW)



Kondensations-Gussgasheizkessel Cipag-remeha GAS 2000 und 3000 (81 - 440 kW) und 2000 ECO und 3000 ECO (87 - 529 kW)
Modelle 3000 und 3000 ECO mit modulierendem Brenner.



Energietechnik und Apparatebau
1604 Puidoux-Gare, Tel. 021/926 66 66
Filiale Pfäffikon/ZH, Tel. 01/953 15 15
Filiale Oensingen, Tel. 062/388 10 10

1+2 = erdgas