

**Zeitschrift:** Schweizer Ingenieur und Architekt  
**Herausgeber:** Verlags-AG der akademischen technischen Vereine  
**Band:** 114 (1996)  
**Heft:** 47

## **Werbung**

### **Nutzungsbedingungen**

Die ETH-Bibliothek ist die Anbieterin der digitalisierten Zeitschriften auf E-Periodica. Sie besitzt keine Urheberrechte an den Zeitschriften und ist nicht verantwortlich für deren Inhalte. Die Rechte liegen in der Regel bei den Herausgebern beziehungsweise den externen Rechteinhabern. Das Veröffentlichen von Bildern in Print- und Online-Publikationen sowie auf Social Media-Kanälen oder Webseiten ist nur mit vorheriger Genehmigung der Rechteinhaber erlaubt. [Mehr erfahren](#)

### **Conditions d'utilisation**

L'ETH Library est le fournisseur des revues numérisées. Elle ne détient aucun droit d'auteur sur les revues et n'est pas responsable de leur contenu. En règle générale, les droits sont détenus par les éditeurs ou les détenteurs de droits externes. La reproduction d'images dans des publications imprimées ou en ligne ainsi que sur des canaux de médias sociaux ou des sites web n'est autorisée qu'avec l'accord préalable des détenteurs des droits. [En savoir plus](#)

### **Terms of use**

The ETH Library is the provider of the digitised journals. It does not own any copyrights to the journals and is not responsible for their content. The rights usually lie with the publishers or the external rights holders. Publishing images in print and online publications, as well as on social media channels or websites, is only permitted with the prior consent of the rights holders. [Find out more](#)

**Download PDF:** 22.02.2026

**ETH-Bibliothek Zürich, E-Periodica, <https://www.e-periodica.ch>**

# Das neue Grau.

**KME**  
Kompetenz in Kupfer.

Welchen Werkstoff empfehlen Sie Ihrem Bauherrn, wenn das Dach grau sein soll?

In Küsnacht sollten anspruchsvolle Mehrfamilienhäuser saniert werden. Der Bauherr wünschte einen grauen Farbton. Zur Ausführung der Dächer, Dachausbauten, Lukarnen und Dachentwässerung entschied sich der Architekt für TECU®-Zinn.

Was ist TECU®-Zinn?

TECU®-Zinn ist ein speziell oberflächenbehandeltes, beidseitig verzinntes TECU®-Kupfer mit mattierter, einer Vorbewitterung entsprechender Oberfläche.

Warum TECU®-Zinn?

Weil Sie eine graue Oberfläche mit den bekannten Vorteilen von Kupfer verbinden können. Weil die Deckung auf der Rückseite nicht korrodieren kann, einschalige Konstruktionen problemlos möglich sind und Sie auch bei niedrigen Temperaturen kanten, falzen und biegen können.

TECU®-Zinn:  
Neue Gestaltungsmöglichkeiten an Dach und Wand.



Die Oberfläche besteht aus reinem Zinn, das wie das Trägermaterial Kupfer eine ausserordentliche Beständigkeit gegen atmosphärische Einflüsse hat.



Der mattgraue, warme Farbton von TECU®-Zinn vertieft sich durch die atmosphärische Bewitterung im Laufe der Zeit und harmonisiert ausgezeichnet mit anderen Baustoffen.

Ich/Wir möchten gerne weitere Informationen über TECU®-Zinn.

Bitte rufen Sie mich an.

KME (Suisse) SA  
Thurgauer Strasse 76  
CH-8050 Zürich  
Tel. (01) 3 02 17 77  
Fax (01) 3 02 81 96

51A

# DIE WELTNEUHEIT FÜR HOLZBALKONE

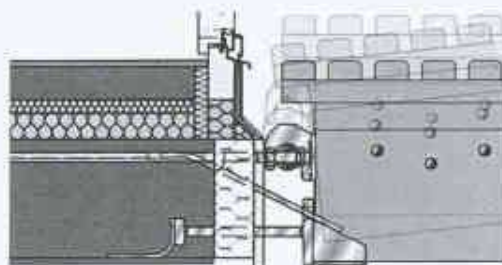
Das erste Wärmedämmelement für frei auskragende Holzbalkone; SCHÖCK ISOKORB® Typ KH und Typ QH.



Schöck Isokorb Typ KH

Die Weltneuheit SCHÖCK ISOKORB® TYP KH und TYP QH revolutioniert den Bau mit Holzbalkonen. Mit ihm ist erstmals ein wärmedämmter Anschluß frei auskragender Holzbalkone möglich. Zwei Bauteile in einem: Der Bewehrungskorb garantiert optimale Wärmedämmung. Die Tragbalken des Balkons lassen sich aufgrund der innovativen Einhäng-Zughaken mit großer Zeitersparnis einfach einhängen.

Schöck ist Spezialist bei der Entwicklung von Bauteilen für bauphysikalische Anwendungen im Bereich Wärmedämmung auskragender Bauteile.



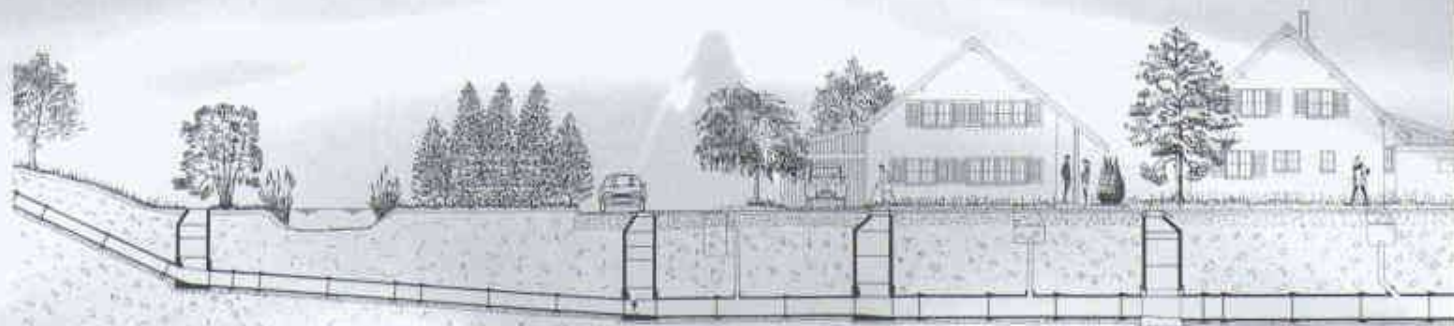
Einfaches Einhängen des Holzbalkens Schöck Isokorb Typ KH

Sie erhalten von den Schöck Bauingenieuren Informationen und kostenlose Beratung zum Thema „Wärmedämmung von auskragenden Bauteilen“. Rufen Sie uns einfach an.



Schöck Bauteile AG  
Pitatusstraße 26  
CH-5630 Muri/AG  
Tel.: 056 / 66 45 544  
Fax: 056 / 66 44 785

## Bei der Projektierung von Kanalisationen Das Leistungs-Plus von Centub.





# metricCAD® 3.0

**Das universelle CAD für Umbauten und Renovationen...**

- metricCad 3.0 Werkpläne, Detail- und Ausführungsplanung, Medienplanung*
- metricCad 3.0 Renovation, Umbau, Altbausanierung, Umnutzung*
- metricCad 3.0 Altbaufnahmen, Grundriss- und Fassadenaufnahmen*
- metricCad 3.0 Photogrammetrie, Planbearbeitung mit Scanvorlagen*
- metricCad 3.0 Raumplanung, Ortsplanung und Landschaftsgestaltung*
- metricCad 3.0 Praxisgerechte Bedienung, kurze Einarbeitungszeit*
- metricCad 3.0 Offene, vom Benutzer definierbare Programmstruktur*
- metricCad 3.0 Als universelles Zweitsystem unter Windows geeignet*
- metricCad 3.0 Attraktive Preise, auch für Studenten und Umsteiger*

**...weil 90% aller Projekte in 2D bearbeitet werden.**

CadLine International

Generalvertrieb für die Schweiz, Liechtenstein, Deutschland und Österreich

**INGENIEUR- & PLANUNGSBÜRO BOGATZKI AG**

Bahnstrasse 102 • CH-8105 Regensdorf • Tel. 01/870 05 01 • Fax 01/870 06 43



## Sönnen Sie heute einiges mehr verlangen:

Das ist Original CENTUB: Ein umfassendes Betonrohr-System mit perfekt aufeinander abgestimmten Komponenten und überzeugenden Vorteilen: Absolute Dichtheit, einfaches, komfortables Verlegen, kurze Bauzeit, Qualitätsgarantie.

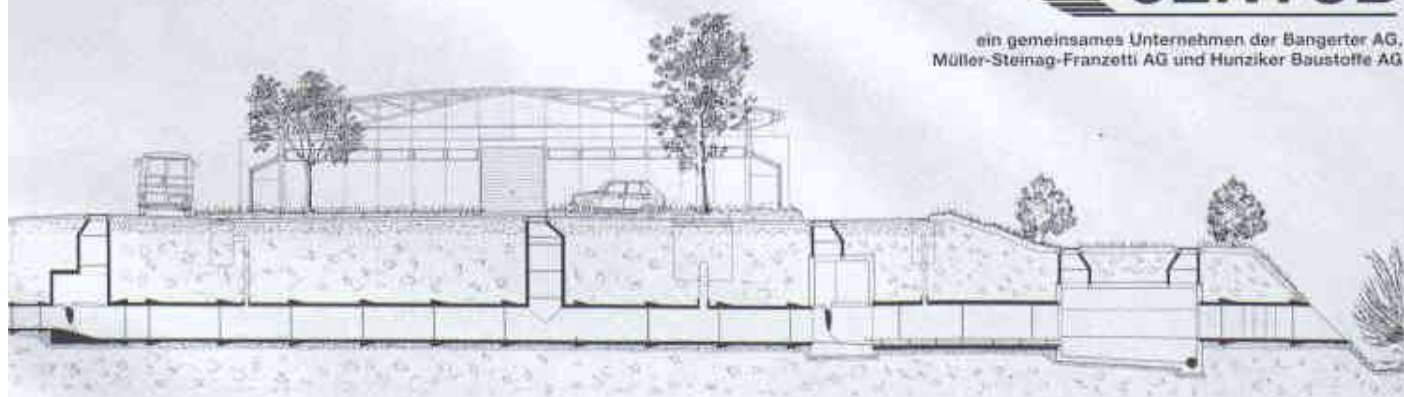
Und das ist das grosse CENTUB Leistungs-Plus für Sie als Ingenieur und Planer: Kompetente Beratung

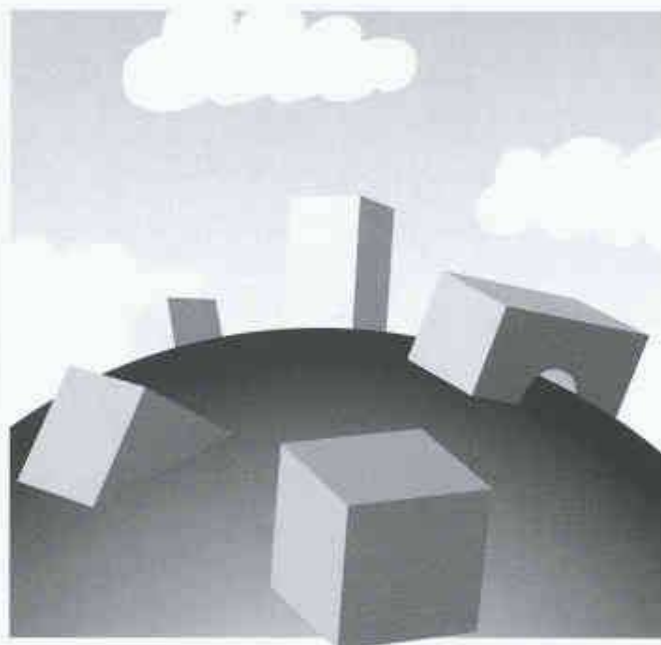
und Unterstützung in der Projektphase. Planungshilfe bei speziellen Problemen. Statische Nachweise. Und eine umfassende technische Dokumentation, die in keinem Planungsbüro fehlen darf. Rufen Sie an. Wir senden sie Ihnen kostenlos.

Centub AG, Schachenstrasse 32, 4658 Däniken SO, Telefon 062 288 99 40, Fax 062 288 99 48

 **CENTUB**

ein gemeinsames Unternehmen der Bangerter AG,  
Müller-Steinag-Franzetti AG und Hunziker Baustoffe AG





## BAU 97 – die Welt des Bauens

Was auch immer Sie zum Planen, Projektieren und Bauen suchen – hier werden Sie es finden: auf der BAU 97 in München, der wichtigsten Neuheiten-Präsentation des Jahres. Die Leitmesse der europäischen Baustoffbranche setzt auch 1997 wieder die Zielvorgaben für Entwicklungen, Trends und Tendenzen, Angebot und Nachfrage, Ökonomie und Ökologie in allen Bereichen des Bauens. Sichern Sie sich entscheidendes Know-how und qualifizierte Kontakte für Ihre Bauvorhaben! Die Baustoffwelt trifft sich in München. Seien Sie dabei!

Informationen, Eintrittskarten, Kataloge und Reiseangebote:  
INTERMESS DÖRGELOH AG, Obere Zäune 16, 8001 Zürich  
Tel. (01) 252 99 88, Fax (01) 261 11 51  
<http://www.messe-muenchen.de>

Tagesflug am 15.01.97 à SFr. 480.-



**BAU 97 – 12. Internationale Fachmesse für**  
Baustoffe, Bausysteme, Bauerneuerung  
München-Messegeleände, 14. - 19. 1. 1997



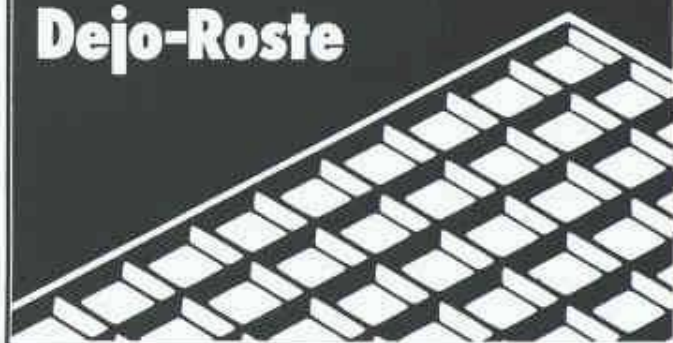
Dejo AG Postfach 3360 Herzogenbuchsee Tel. 062/961 56 71

## Selbstverständlich.

**Dejo-Roste sind in  
jeder beliebigen Grösse  
erhältlich.**

Pressroste, Schweisspressroste, Dejogrip-Stufen.  
Mehr dazu im Katalog. Rufen Sie uns an, wir  
schicken ihn.

## Dejo-Roste



SCHIEDLE KELLPAX

## Sicherheitstüren

Einbruchhemmend - Schusshemmend



Weitere Schweiz. Qualitätstüren von Schiedle-Kellpax  
**Alupan® - Haus- und Bereichsabschlusstüren**  
**Kellpax® - Nassraumtüren**  
**Kellcopan® - Innentüren**

erhältlich im Holzfachhandel

Bezugsquellennachweis: T. 056 - 648 99 77 F. 648 97 01



# ID-C



# MAC+BAU

Computersysteme für  
Bauverwaltung  
Architekten,  
Bauingenieure,  
Werstattungen und  
Visuelle Gestalter

**IDC AG Luzern**  
Langensandstrasse 74  
CH-6005 Luzern  
Telefon 041 368 20 70  
Fax 041 368 20 79

Beratung, Verkauf,  
Schulung und  
Unterstützung  
von Hard-  
und Software

Seit 9 Jahren offiz.  
Anbieter und  
Direktimporteur  
von ArchiCAD



## DAS INTEGRALE WERKZEUG DER ARCHITEKTUR

**Bedarfsanalyse  
Projektierung  
Realisierung  
Nutzung**

**Stammdaten  
Auftragsverwaltung  
Personalwesen  
Buchhaltung**

Als Ergänzung zu MAC+BAU bieten wir Ihnen  
die komplette Bau-Lösung mit ArchiCAD,  
cumTerra und HouseMap.  
Verlangen Sie unsere aktuellen Bundle-Preise!  
IDC AG Luzern, Telefon 041 368 20 70



## Mit EUROPLAN Fertig-Unterlagsboden keine...

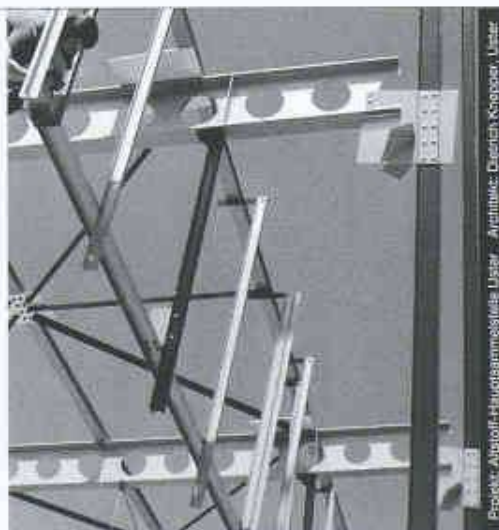
- Terminprobleme • Höhenprobleme
- Gewichtsprobleme • Restfeuchtigkeit



### KORFF Quality

KORFF AG CH-4538 Oberbipp BE Niedermattstr. 35  
Tel. 065-76 33 32 Fax 065-76 23 09

## Stahlbauten



Nur mit diesem Baustoff sind die grössten Spannweiten und Höhen möglich, dies mit Berücksichtigung der Wirtschaftlichkeit und des vorteilhaften Leistungsgewichtes. Stahl bietet eine nahezu unerschöpfliche Fülle von Möglichkeiten, Ihre Ideen zu verwirklichen.

Wir informieren Sie gerne kompetent und ausführlich.



Tuchschnid Engineering AG  
Kehlhofstrasse 54, CH-8501 Frauenfeld

Telefon 052 726 81 11  
Telefax 052 726 81 00

# DAS BAUGESPANN – IHRE

Montage

Demontage

Vermietung



# VISITENKARTE

**KELLER  
+STEINER AG  
BAUPROFILE**

Industrie Breite 5615 Fahrwangen  
Tel. 056/667 36 27 Fax 056/667 33 47

**Preisgünstig – Ausführungen in diversen Kantonen**



**CK-Garagen**

Normgrössen: Breite ab 2,78-6,03 m  
Länge ab 5,50-8,00 m  
Höhe ab 2,46-3,37 m

**Autounterstände (Carports) in Holz / Stahl**



**Einstellhallen**

**CK-BLOC-AG**  
BAUSYSTEME

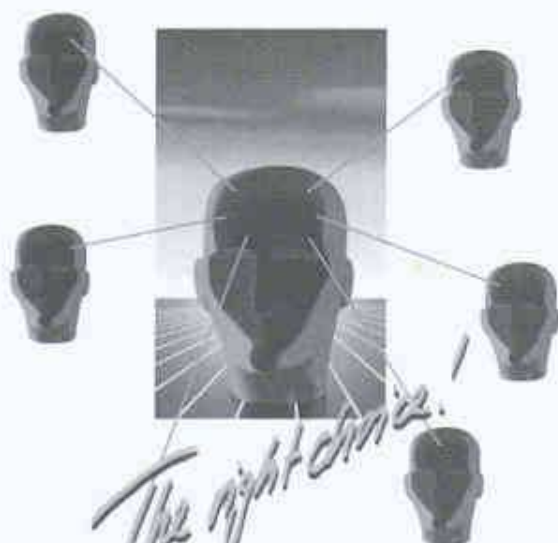
Dornacherstr. 250A, 4018 Basel  
Telefon 061-332 12 00  
Fax 061-332 12 02

**Wohnberatung von Leuten die wissen, wie man heute wohnt.**

**Schweizer Baumuster-Centrale**  
Zürich  
Schweizer Baumuster-Centrale Zürich SBC  
Teichstrasse 9, 8001 Zürich, Tel. 01/211 76 86/89  
Ausstellung durchgehend  
Mo-Fr 8.30-17.30 h, Sa 8.30-12.00 h  
Beratung nach Vereinbarung  
Von Leuten vom Bau.  
Für Leute die bauen.

# Power - Project schafft Klarheit

*Projekte einfach und schnell bearbeiten mit*



*The right choice.*

**Power Project**  
Planung - Überwachung - Abrechnung

- Leistungserfassung
- Projektverwaltung
- Phasen-/Nachkalkulation
- Ressourcenplanung
- Projektabrechnung

*auch mit Direktverbuchung in DebiNT von SESAM*



Coupon einsenden an:

Consultinform Walter (Hersteller)  
Zürcherstrasse 42, 8142 Uitikon-Zürich  
Tel. 01-492 34 71 Fax. 01-491 95 46

Ich wünsche:

- weitere Produkteinfos
- weitere Infos und erwarte Ihren Anruf
- eine Demonstration

Ort, Datum: ..... Unterschrift: .....  
Firma: .....  
Strasse: .....  
PLZ/Ort: .....  
Name: .....  
Funktion: .....  
Telefon: .....



Alles aus einer Hand

IHR BÜROMÖBELSPEZIALIST

JOMA AADORF



## RONDO



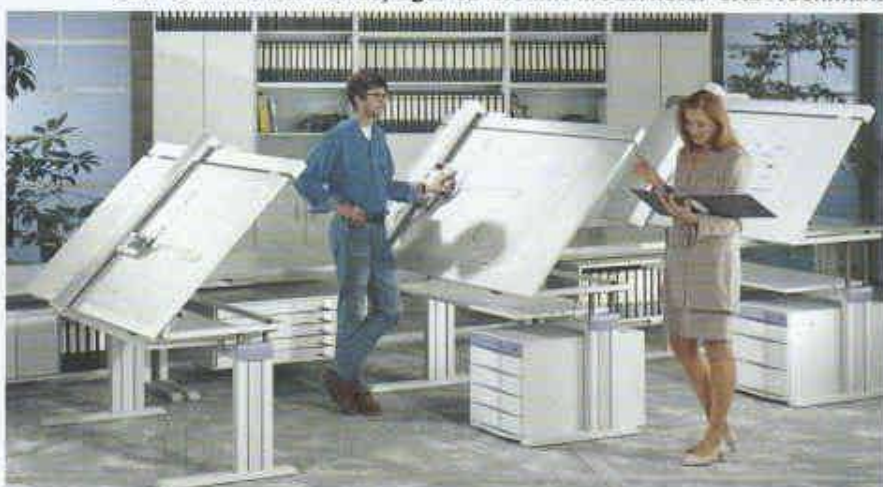
*Vom Einzelarbeitsplatz bis zur Gesamteinrichtung Ihres kaufmännischen...*

## RONDOCAD



*oder technischen Büros, egal ob Sie mit modernster CAD-Technik...*

## GARANT



*oder mit klassischer Zeichentechnik arbeiten,...*

**Zeichentechnik**  
**Durchleuchtische**  
**Planschränke und,**  
**und, und...**



*oder DTP und Grafik ihr Metier ist, wir sind Ihr kompetenter Einrichtungspartner.*



**Unser Service: kompetente Beratung, präzise Planung und professionelle Einrichtung.**



**GRADO**

*Von der repräsentativen Chefzimmereinrichtung...*



**YVO**

*über stilvolle Konferenz- und Besprechungsraumeinrichtungen...*



**XENO**

*bis zum topaktuellen und verblüffend preiswerten Design-Büro...*



*mit nahezu grenzenlosen Ausbaumöglichkeiten: Alles aus einer Hand!*

**Systeme zur  
Raumgliederung,  
Schranksysteme,  
Bürostühle und  
jede Menge  
praktisches  
Zubehör...**

IHR BÜROMÖBELSPEZIALIST  
**JOHMA AADORF**



## Danke, Herr Pythagoras!



Schon seit der Antike gilt der **Goldene Schnitt** von Pythagoras als Mass für harmonische Proportionen in Natur und Kunst.

Das Schranksystem MURO nutzt diese besondere Massbeziehung, von der eine unnachahmliche Faszination und Harmonie ausgeht.

Was immer Sie im Spiel mit den Formen, Farben und Materialien für sich zusammenstellen, in jedem Fall wird das Resultat funktional und ästhetisch weit aus der Masse herausragen - und damit individueller Ausdruck Ihres persönlichen Stils sein.



**MURO**



## Herzlich willkommen in der JOMA-Bürowelt!

- grosse Auswahl- von preiswert bis exklusiv
- Qualität zu fairen Preisen.
- 400 m<sup>2</sup> Ausstellung
- rund 20 verschiedene Büroarbeitsplätze
- zukunftsweisende Möbelprogramme
- Besonderheiten (Steh-/Sitzpulte auf Knopfdruck)
- kompetente Einrichtungsberatung
- unverbindliche Einrichtungsvorschläge

<http://www.joma.leuwico.com/>

Unter dieser Adresse finden Sie uns im Internet. Mit vielen Tips rund um die Einrichtung von Büros, kostenloser Planungssoftware zum runterladen und vielem mehr...

## Wir freuen uns auf Ihren Besuch!

JOMA-Trading AG, Weiernstrasse 22, CH-8355 Aadorf, Telefon 052/365 41 11, Fax 052/365 20 51  
Öffnungszeiten der Ausstellung: Mo. bis Fr. von 7.30 bis 12.00 Uhr und von 13.30 bis 17.00 Uhr oder nach Vereinbarung

**JA!** Sie haben mich neugierig gemacht!  
Bitte senden Sie mir unverbindlich Information über:

- ☐ Zeichentische
- ☐ Zeichenmaschinen
- ☐ Planschränke/Planhängeordner
- ☐ Durchleuchtische
- ☐ CAD-Arbeitsplätze/ DTP-Arbeitsplätze
- ☐ Büromöbelsystem RONDO
- ☐ Büromöbelsystem XENO
- ☐ Schranksystem MURO
- ☐ Chefzimmereinrichtungen
- ☐ Besprechungstische
- ☐ Raumgliederungssysteme
- ☐ Bürostühle

Abgänger:

---



---



---



---

Telefon:

**JOMA**

JOMA-Trading AG, Weiernstrasse 22, CH-8355 Aadorf, Telefon 052/365 41 11, Fax 052/365 20 51



# «ELS» – DAS EINROHR- LÜFTUNGS-SYSTEM

– noch keines war so leise!

• so schön ist HELIOS-Lüftung

• optische Filteranzeige  
– einfacher Wechsel

• individuelle Steuerung  
für Nachlauf, Intervall,  
Hygrostat etc.

• druckstark – und doch  
sparsam

• fast lautlos

8902 Urdorf/ZH  
Steinackerstrasse 36

Xpelair Helios extrair  
**HELIOS VENTILATOREN AG**  
Lufttechnik

Telefon 01/734 36 36  
Telefax 01/734 31 84

# MesserliCAD

unterstützt Sie durchgängig - im Entwurf

- in der Visualisierung

- in der Werk- und Detailplanung

- in der Kostenberechnung und der Devisierung



MESSERLI-CAD ist sehr schnell erlernbar,  
preiswert und effizient in der Anwendung.

Projekt: A. Messerli Software

Roland Messerli AG Informatik  
8957 Spreitenbach  
Tel. 056 / 402 12 55



# Wer früh genug mit uns redet, kann nur gewinnen. An Profil.



Lösungen mit Profil: erhältlich in allen Elastomerqualitäten, auch TPE,  
und mit allen Konfektionierungsmöglichkeiten

Wer sich schon in der ersten Planungsphase über unser umfassendes Sortiment an Profildichtungen ins Bild setzt, stellt damit gleich seinen Ruf eines vorausschauenden und kostenbewussten Planers unter Beweis. Denn oft braucht es nur geringe Konzessionen in der Konstruktion, um eine kostspielige Spezialanfertigung der Profildichtungen zu vermeiden. Unsere Möglichkeiten sind nämlich so um-

fassend, dass sich praktisch für jede Anwendung eine Lösung finden lässt. Sie entsteht in enger Zusammenarbeit mit unseren Spezialisten, die Sie auch über alle Konfektionierungsmöglichkeiten orientieren. Ihr Wunschprofil halten wir für Sie an Lager. Damit Sie Gross- oder Kleinmengen jederzeit zum gewünschten Termin bekommen, Angst + Pfister AG steht für Kompetenz in Qualität und Technik, für mo-

dernste und vollständige Produktsortimente, fortschrittliche Logistik und Beratungsdienstleistungen, Qualitätssicherung nach ISO 9002/EN 29002 und kurze Lieferfristen.

Angst + Pfister AG, Thurgauerstrasse 66,  
Postfach, CH-8052 Zürich, Tel. 01 306 61 11,  
Telefax 01 302 18 71.

**Angst + Pfister**