

**Zeitschrift:** Schweizer Ingenieur und Architekt  
**Herausgeber:** Verlags-AG der akademischen technischen Vereine  
**Band:** 114 (1996)  
**Heft:** 46

## Werbung

### Nutzungsbedingungen

Die ETH-Bibliothek ist die Anbieterin der digitalisierten Zeitschriften auf E-Periodica. Sie besitzt keine Urheberrechte an den Zeitschriften und ist nicht verantwortlich für deren Inhalte. Die Rechte liegen in der Regel bei den Herausgebern beziehungsweise den externen Rechteinhabern. Das Veröffentlichen von Bildern in Print- und Online-Publikationen sowie auf Social Media-Kanälen oder Webseiten ist nur mit vorheriger Genehmigung der Rechteinhaber erlaubt. [Mehr erfahren](#)

### Conditions d'utilisation

L'ETH Library est le fournisseur des revues numérisées. Elle ne détient aucun droit d'auteur sur les revues et n'est pas responsable de leur contenu. En règle générale, les droits sont détenus par les éditeurs ou les détenteurs de droits externes. La reproduction d'images dans des publications imprimées ou en ligne ainsi que sur des canaux de médias sociaux ou des sites web n'est autorisée qu'avec l'accord préalable des détenteurs des droits. [En savoir plus](#)

### Terms of use

The ETH Library is the provider of the digitised journals. It does not own any copyrights to the journals and is not responsible for their content. The rights usually lie with the publishers or the external rights holders. Publishing images in print and online publications, as well as on social media channels or websites, is only permitted with the prior consent of the rights holders. [Find out more](#)

**Download PDF:** 02.04.2026

**ETH-Bibliothek Zürich, E-Periodica, <https://www.e-periodica.ch>**

**Sarnafil TG 66 hält Flachdächer dauerhaft dicht** und ist bekiesbar, begehbar, befahrbar oder begrünbar. Sarnafil TG 66 hält auch hohen Belastungen stand.

**Sarnafil TG 66 schont die Umwelt.** Flexible Polyolefine, überdurchschnittlich lange Lebensdauer und volle Rezyklierbarkeit ergeben ein hervorragendes Ökoprofil. Sarnafil TG 66: Ihnen und der Umwelt zuliebe!

**Sarnafil TG 66 lässt sich einfach und schnell verarbeiten** und ist jetzt noch weicher und flexibler. Alle Systemkomponenten arbeiten perfekt zusammen.

**Sarnafil TG 66 löst Preisfragen.** Wenn Sie auf über 30 Jahre Know how nicht verzichten möchten und Preis und umfassende Service- und Garantieleistungen konsequent gegeneinander aufrechnen: **Sarnafil AG und Sarnafil T!**

Sarnafil ist ein eingetragenes Warenzeichen der Sarnafil Gruppe.

## **WARUM SIE SICH GRÜNDLICH ÜBER SARNAFIL T INFORMIEREN SOLLTEN.**

**Sarnafil TG 66 verschenkt 100 Architekturbücher.** Mit dem Einsenden des Coupons nehmen Sie an der monatlichen Verlosung von 25 Architekturbüchern «Neues Bauen Heute» teil!



*Umbau Einkaufszentrum Glatt.  
Mit Sarnafil T.*

Name/Vorname: \_\_\_\_\_

Firma: \_\_\_\_\_

Adresse: \_\_\_\_\_

Ich möchte die neue Broschüre «Sarnafil T».

Sarnafil AG  
Sarnafil Schweiz  
Industriestrasse  
6060 Sarnen  
Tel.: 041 666 99 66  
Fax: 041 666 96 60

**Sarnafil®**

SIA

## Zukünftig, kann mit der Klugheit einer neuen Warmwasser- Produktions-Einheit gerechnet werden...

So der **Cipag-VARIOBLOC**, eine Warmwasserproduktions-Einheit, die einfach und im Nu angeschlossen werden kann. Die modulierende Regelung steuert simultan Primär- und Sekundärkreislauf, sodass die Betriebstemperatur und die Nachwärmeabführung optimal gesichert werden. Die Behälter aus thermoglasiertem oder rostfreiem Stahl mit grossem Wartungsflansch, Inhalt 400 bis 1000 Liter, sind mit einem Plattenwärmetauscher von 25 bis 70 kW ausgerüstet.

Diese neuen Einheiten gehören zur Reihe **Cipag-VARIO**, das breiteste Angebot auf dem Schweizermarkt an Wassererwärmern mit Register oder Wärmetauscher von **400 bis 2000** Liter.



*"Kluge", anschlussfertige Warmwasser-  
produktions-Einheit Cipag-variobloc  
(15 Modelle von 400 bis 1000 Liter).*

HILSA'96 (ZH)  
Halle 2.1  
Stand 2.110



Energietechnik und Apparatebau  
1604 Puidoux-Gare, Tel. 021/926 66 66  
Filiale Pfäffikon/ZH, Tel. 01/953 15 15  
Filiale Oensingen, Tel. 062/388 10 10

Einbaugeräte im Edelstahl-Design.

# “Zugegeben, ich lege grossen Wert aufs Äussere.”

Aber es sind doch auch die inneren Werte, die zählen. Mit den Einbaugeräten von Bosch erleben Sie beides. Einerseits die moderne, bedienungsfreundliche Technik, die allen Ansprüchen gerecht wird. Und andererseits das ästhetische Edelstahl-Design, das durch Zeitlosigkeit glänzt. So wird die Küche zum Wohnraum. Und schliesslich isst man nicht nur, man kocht auch mit dem Auge. Ihr Fachhändler berät Sie gerne ausführlich über die inneren und äusseren Vorzüge. Oder rufen Sie einfach an. Das Bosch Info-Team ist für Sie da: ☎ 157 00 03 Lokaltarif Rp. 36/Min.

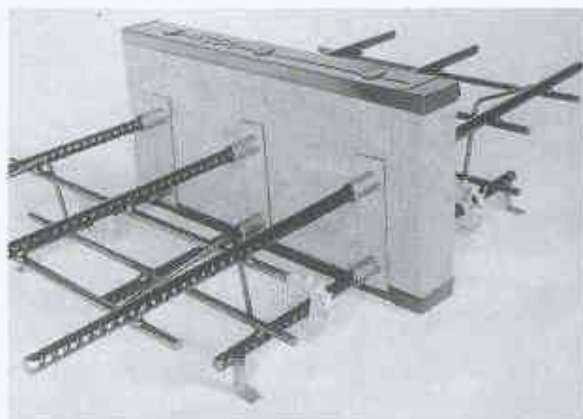


# BOSCH

Da bin ich gut beraten

# EGCO box

der EURO-patentierte, EMPA-geprüfte, in der Schweiz meistverwendete kraftschlüssige Normkonstruktions-Kragplattenanschluss aus hochwertigem Armierungsstahl S 500 mit dazwischenliegender Wärmedämmung aus Mineralwolle • ein statisch klares System • korrosionssicher • bruchssicher • einbausicher • brandsicher



#### Konstruktive Kreativität am Bau:

Wir bieten Ihnen - unseren spezialisierten Ingenieur - gratis individuelle statische, formale und preisliche Produkt-Optimierungen - das digitale Informations- und Arbeitsmittel für Ingenieure und Architekten - Qualitätsmanagementsystem nach ISO 9001 - lückenlose und schnelle Leistungen von der Beratung über die Berechnung und Produktion bis zur Lieferung. Standard-Produkte erhalten Sie bei über 85% der Stahlhändler, wobei in jeder Region eine ausgewählte Firma ein Lager unterhält.

Egco-AG, Technische Bau-Produkte, Industriestr. 38, 3178 Bödingen  
Telefon 031 740 55 55, Fax 031 740 55 56

# EGCO

Für Kreativität am Bau

*Die neue Rollengeneration kommt Ihnen sehr entgegen.*

## **goroll<sup>®</sup> 2000 Trittschall-Isolation:**

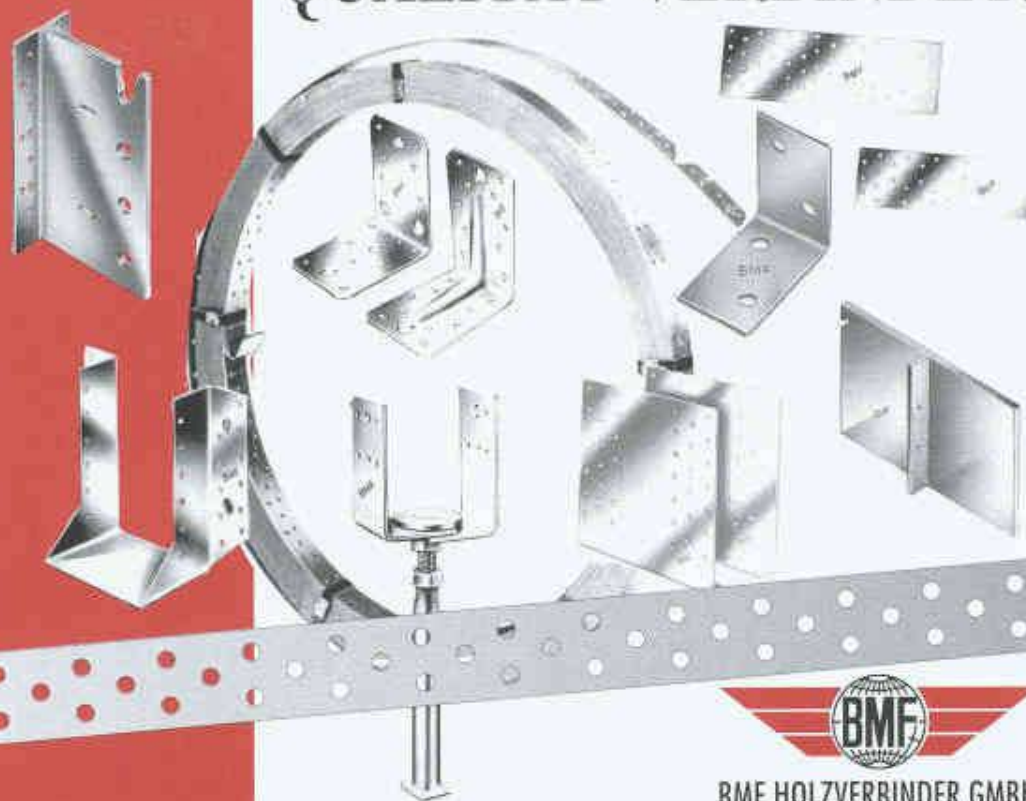
*goroll 2000 - gonon's Beitrag für kostengünstiges Bauen, ohne auf hervorragende Schallschutz- und Wärmeisolation zu verzichten.*

exakt vormontiert

einfacher und schneller verlegt

günstiger im Gesamtpreis

# QUALITÄT VERBINDET.



## VOLLES PROGRAMM:

Für alle Aufgaben professioneller und perfekter Holzverbindung führt BMF volles Programm. Mit einer Produktpalette, die keine Wünsche offenläßt. Und mit einem Rundum-Service, auf den sich alle verlassen können – in Planung, Konstruktion und Montage. Darum wird der Name BMF von vielen Profis so übersetzt:

BEISPIELHAFT  
MONTAGEFREUNDLICH  
FORTSCHRITTLICH.



**BMF HOLZVERBINDER GMBH**

STÖCKENSTRASSE 22 · CH-9249 ALGETSHAUSEN · TEL.: (071) 9 50 33 37 · FAX: (071) 9 52 66 51

Völlig richtig, sagen wir dazu.  
Denn: Qualität verbindet.

## Meter für Meter handfeste Vorteile

gegenüber herkömmlichen Platten und Folien.

**LANGZEIT  
ISOLATION** 

**gonon**

gonon  
Kunststoffwerk AG  
CH-8228 Schlierheim-SH  
Telefon 052/680 17 21  
Telefax 052/680 17 25

**FCKW-FREI**  
kein ozonabbauendes  
fluoriertes Treibmittel 

An weiteren Informationen interessiert?

### Vorteils-Coupon

Ja, informieren Sie mich bitte im Detail über *goroll 2000*.

Meine Anschrift:

Name: \_\_\_\_\_

Firma: \_\_\_\_\_

Strasse: \_\_\_\_\_

PLZ/Ort: \_\_\_\_\_

Telefon: \_\_\_\_\_

**NEU bei FALU**



# clip

**Rohrschellen mit Kombimuffe M 8/10**

**Clip** für Sanitär und Heizung

**Clip-glide** für Kunststoffrohre

**Clip-Air** für Lüftungsrohre

Verlangen Sie  
Unterlagen und  
Wiederverkäufer-  
liste bei:

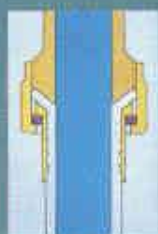
**FALU**

K. Fassbind-Ludwig+Co.AG  
8646 Wagen b. Jona  
Telefon 055-212 62 54  
Fax 055-212 19 79

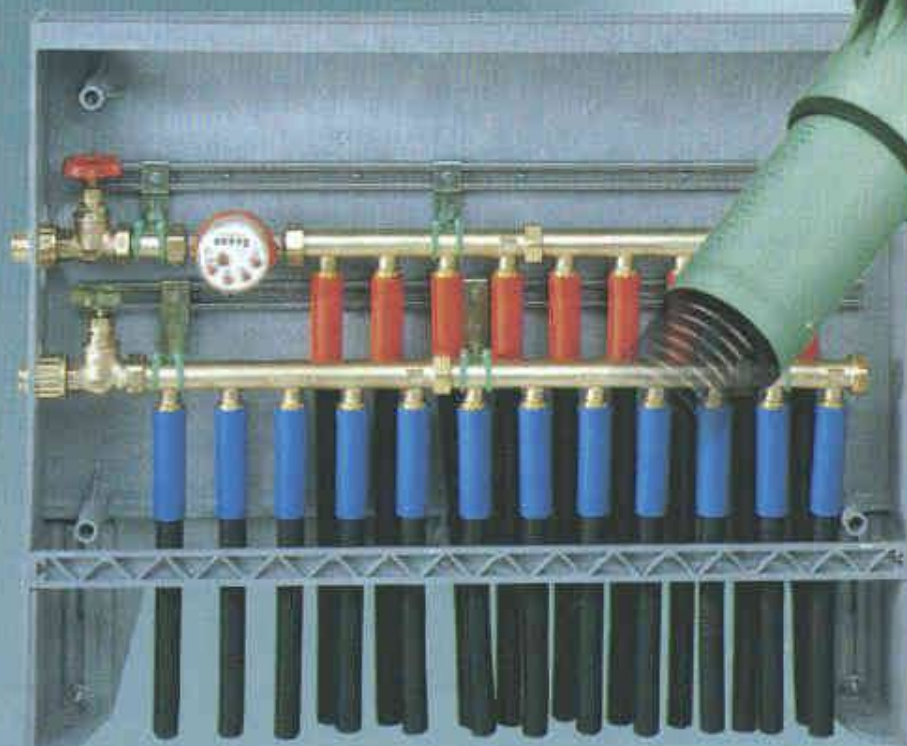
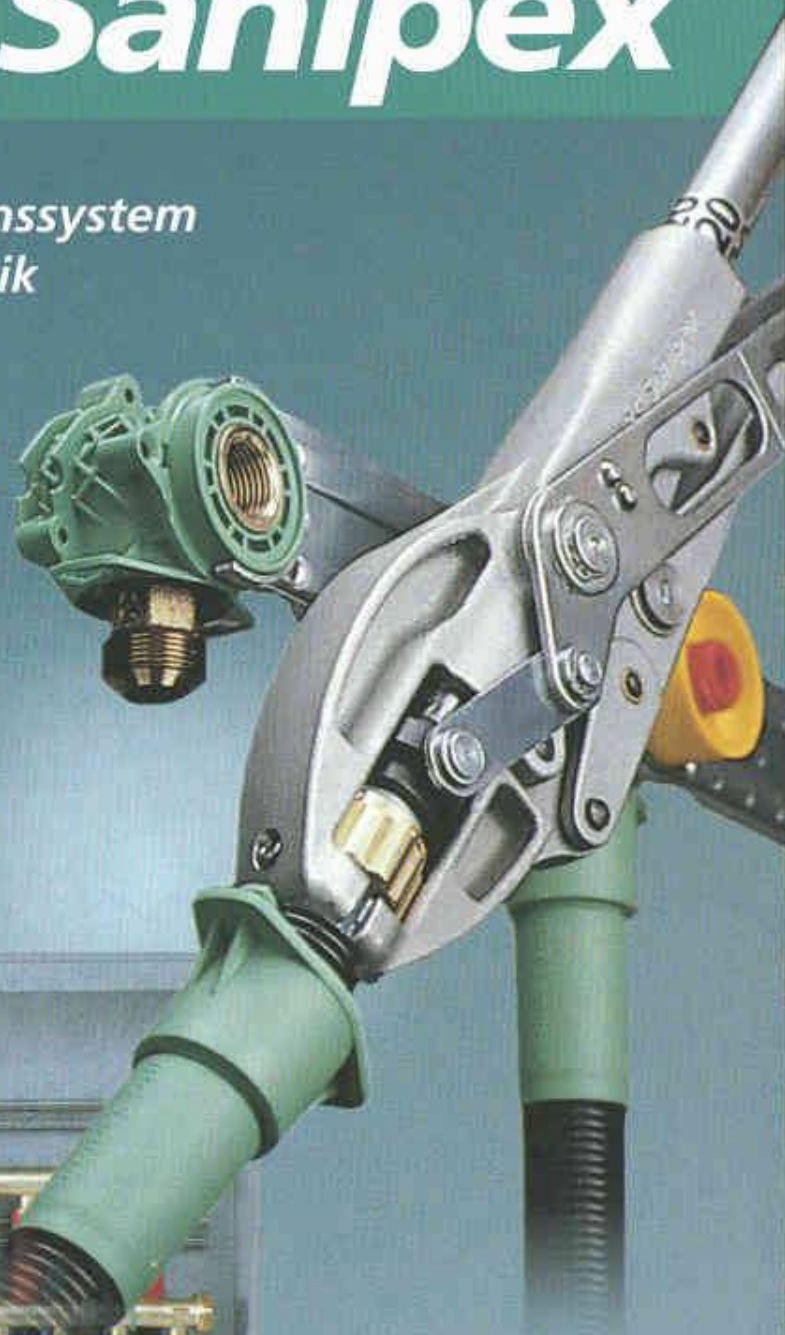
# JRG Sanipex®

## Das Trinkwasser-Installationssystem für die moderne Haustechnik

- Hohe Korrosionsbeständigkeit
- Geräuscharm
- Für Kalt- und Warmwasser bis 95° C
- Auswechselbar bei Beschädigung
- 7 Dimensionen von 16-63 mm
- Rohre aus hochwertigem Kunststoff VPE
- Geeignet für alle Bauformen



Patentierte Verbindungstechnik mit vollem Rohrquerschnitt und gleichbleibender Dichtkraft auf den Fitting.  
**Schnell montiert, dauerhaft dicht.**



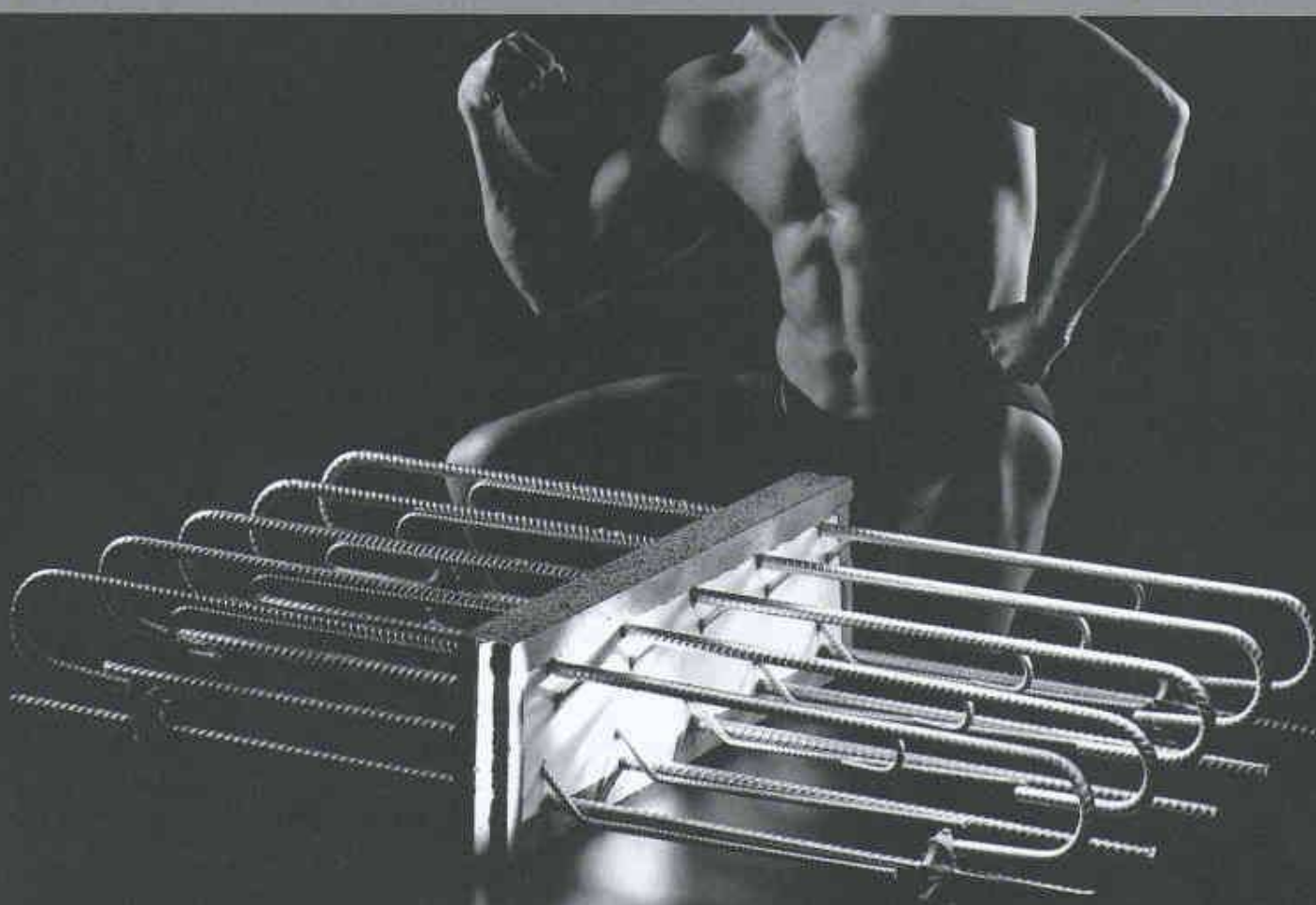
## JRG Gunzenhauser

Armaturen • Sanipex® • Metallguss

L+R Gunzenhäuser AG · Hauptstrasse 130 · CH-4450 Sissach · Telefon (061) 975 22 22 · Telefax (061) 975 22 00  
L+R Gunzenhäuser SA · Via Monte Brè 8 · CH-6900 Lugano · Telefon (091) 923 47 64 · Telefax (091) 922 62 84

## Vom Spiel der Kräfte, 5. Teil:

Es bedurfte schon besonderer Anstrengungen, einem so starken Produkt wie den ARBO-Kragplattenanschlüssen noch zusätzliche Kräfte zu verleihen. Aber erstaunlich, was Aschwanden mit entsprechendem Einsatz fertiggebracht hat: Einen Isolationskörper aus Blähton-Leichtbeton, der für ein besonders geringes Raumgewicht sorgt. Eine doppelt geführte Schubbewehrung, die Verlegefehler verhindert. Eine 30 mm dicke Betonüberdeckung, die alle Anforderungen der Brandwiderstandsklasse F90 erfüllt. Und einen Korrosionsschutz, der keine Wünsche offen lässt. Nicht der geringste Kraftakt ist dafür nötig, um in den Besitz der ausführlichen technischen Dokumentation zu kommen: Anruf genügt.

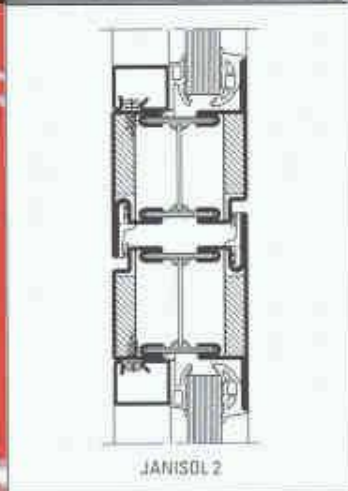


J. Aschwanden AG  
 CH-3250 Lyss  
 Telefon 032 84 86 11  
 Fax 032 84 47 42

ARBO-Kragplattenanschlüsse  
 ORSO-Betonstützen  
 DURA-Durchstanzbewehrungen  
 CRET-Querkraftdorne  
 NELL-Lager

**Aschwanden**

**BRAND-  
SCHUTZ**



JANISOL 2

**Für Ihre Sicherheit:**

**JANISOL® 2 für verglaste Feuerschutz-  
Abschlüsse T30/F30 nach DIN 4102**

**Jansen-ECONOMY 50 für  
rauch- und flammendichte Türen und  
Abschlüsse R30**

Unsere Systeme entsprechen den höchsten Sicherheitsanforderungen. Elegante architektonische Lösungen sind dank durchdachten Stahlprofil-Serien einfach zu realisieren. Überzeugen Sie sich von unseren bewährten Brandschutzsystemen. Verlangen Sie detaillierte Unterlagen.



Jansen AG, 9463 Oberriet SG  
Stahlröhrenwerk, Kunststoffwerk  
Telefon 071-763 91 11  
Telefax 071-761 22 70



**JANSEN**

BIGAMY

Hilf/Wir möchten gerne weitere Informationen. Bitte rufen Sie mich an.

ME (Suisse) SA  
Hurgauer Strasse 76  
H-8050 Zürich  
tel. (01) 3 02 17 77  
fax (01) 3 02 81 96

**KME**  
Kompetenz in Kupfer

*Efrischend*

**matt.**

TECU® ist ein eingetragenes Warenzeichen der KM Europa Metal AG



TECU®-Oxid sind voroxidierte Kupfer-Bänder und -Dachentwässerungen. Schön von Anfang an.

Haben Sie Fragen? Rufen Sie uns an oder faxen Sie uns Ihre Adresse. Sie erhalten umgehend detaillierte Produktinformationen!

TECU®-Oxid  
Dachentwässerung –  
voroxidiert, gleich-  
mässig braun.

**TECU®-Oxid**

# Willkommen zu Hause.

**Wer sich** in seinen eigenen vier Wänden wohl fühlen möchte, sollte seine Räume



eigenständig gestalten. Nicht einfach simpel verputzt oder tapeziert, sondern stimmungsvoll verkleidet mit **StoTex**, der einzigartigen Glasgewebetapete von Sto. Diese gibt es jetzt als ganze Kollektion: in 15 Strukturvarianten und unzähligen farblichen Beschichtungen. Was Architekten und Verarbeitern völlig neue Perspektiven der Wandgestaltung eröffnet. Und Menschen, die Wohnen durchaus als sinnvolle Freizeit-

beschäftigung betrachten, eine völlig neue Betrachtungsweise ihrer vier Wände. Unsere **StoTex** Musterkollektion und die Fachberatung über die neuen **StoTex** Anwendungsmöglichkeiten demonstrieren wir Ihnen übrigens gerne direkt an Ihren vier Wänden. Ganz im Sinn von „Willkommen zu Hause“.



Sto AG  
Südstrasse 14  
8172 Niederglatt  
Telefon 01/851 53 53  
Telefax 01/851 53 00

**sto**