

**Zeitschrift:** Schweizer Ingenieur und Architekt  
**Herausgeber:** Verlags-AG der akademischen technischen Vereine  
**Band:** 114 (1996)  
**Heft:** 6

## **Werbung**

### **Nutzungsbedingungen**

Die ETH-Bibliothek ist die Anbieterin der digitalisierten Zeitschriften auf E-Periodica. Sie besitzt keine Urheberrechte an den Zeitschriften und ist nicht verantwortlich für deren Inhalte. Die Rechte liegen in der Regel bei den Herausgebern beziehungsweise den externen Rechteinhabern. Das Veröffentlichen von Bildern in Print- und Online-Publikationen sowie auf Social Media-Kanälen oder Webseiten ist nur mit vorheriger Genehmigung der Rechteinhaber erlaubt. [Mehr erfahren](#)

### **Conditions d'utilisation**

L'ETH Library est le fournisseur des revues numérisées. Elle ne détient aucun droit d'auteur sur les revues et n'est pas responsable de leur contenu. En règle générale, les droits sont détenus par les éditeurs ou les détenteurs de droits externes. La reproduction d'images dans des publications imprimées ou en ligne ainsi que sur des canaux de médias sociaux ou des sites web n'est autorisée qu'avec l'accord préalable des détenteurs des droits. [En savoir plus](#)

### **Terms of use**

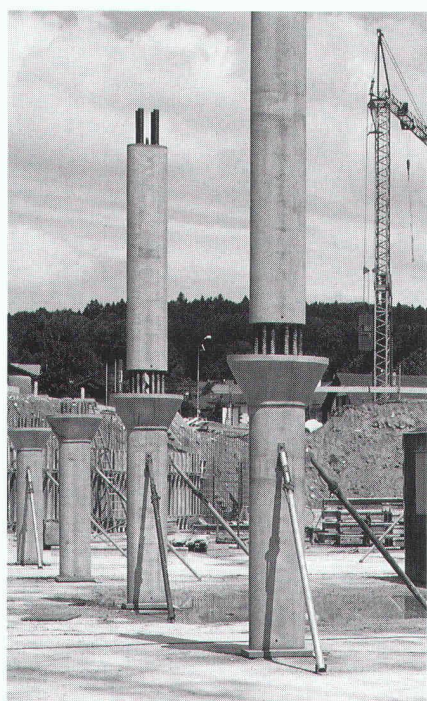
The ETH Library is the provider of the digitised journals. It does not own any copyrights to the journals and is not responsible for their content. The rights usually lie with the publishers or the external rights holders. Publishing images in print and online publications, as well as on social media channels or websites, is only permitted with the prior consent of the rights holders. [Find out more](#)

**Download PDF:** 04.02.2026

**ETH-Bibliothek Zürich, E-Periodica, <https://www.e-periodica.ch>**

# **WARUM SIE IHREN TEMPEL AUF SCHLEUDERBETON- STÜTZEN BAUEN SOLLTEN.**

**Das griechische Imperium wäre wohl nie zerfallen,  
hätte es damals PARCOVA®-Schleuderbetonstützen**



**gegeben. Ihre grosse Tragfähigkeit  
bei geringem Querschnitt, ihr hoher  
Feuerwiderstand und die schnelle  
Montage sind sagenhaft. Ästhetisch  
werden sie jeder griechischen Gott-  
heit gerecht. Und qualitativ jedem  
modernen Parking-, Büro- oder Ver-  
waltungstempel. Warum also un-  
nötig Zeit, Geld und Nerven opfern?**

**SACAC**  
**Schleuderbetonwerk AG**  
**Im Lenzhard**  
**5600 Lenzburg**  
**Tel. 062 891 18 82**  
**Fax 062 891 54 33**

**SACAC**  
**SA Cementi Armati Centrifugati**  
**v. Traversa 5**  
**6710 Biasca**  
**Tel. 091 873 09 12**  
**Fax 091 873 09 19**



**Solid wie Schleuderbeton.**

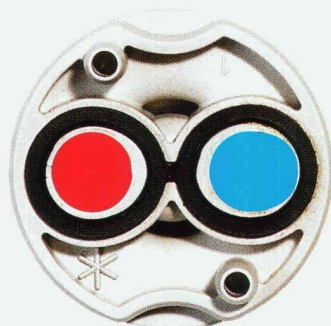


**DESIGN PLUS**  
Prämiert an der  
ISH 1995 Frankfurt



# Wassersteckdose

eine Weltneuheit bringt's auf den Punkt



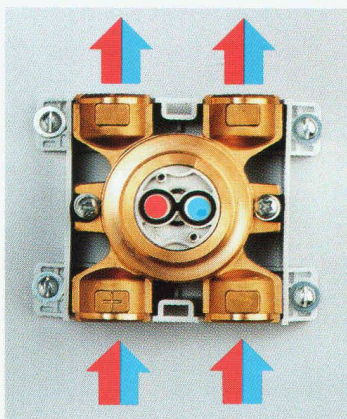
■ **GEBERIT**



# Die Einpunktinstallation bringt's auf den Punkt einfacher – besser – preisgünstiger

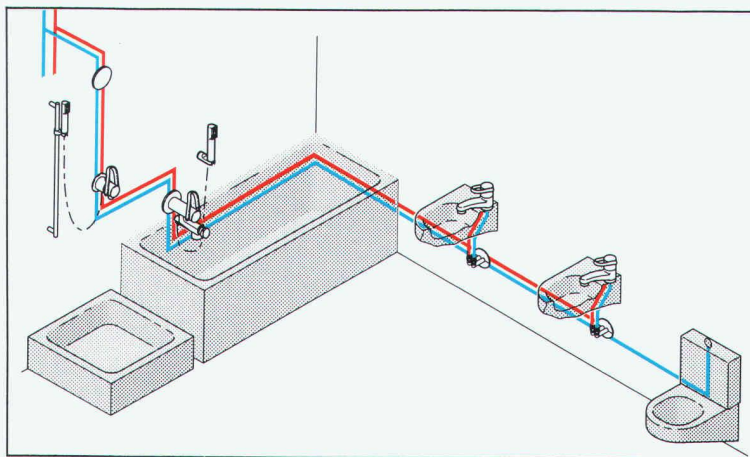
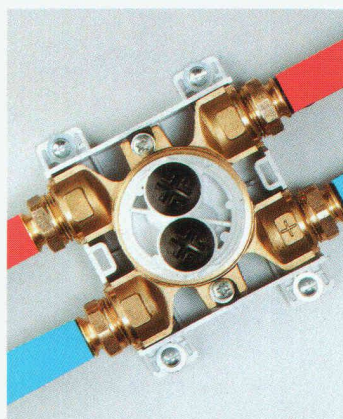
## Kreuzungsfreie Leitungsführung

Das Umlenkteil erlaubt  
ein Vertauschen der Warm-  
und Kaltwasserführung.



## Lageunabhängige Installation

Das Rohbauset ist in jeder  
Position montierbar.  
Das Nivellieren entfällt.



## Serieverrohrung

Die direkte, serielle und kreuzungsfreie Verbindung der Zapf-  
stellen spart Material und Arbeit.



Armaturenfabrik Wallisellen AG  
Richtstrasse 2 CH-8304 Wallisellen  
Telefon 01-830 31 77  
Telefax 01-830 06 30



Geberit AG  
Schachenstrasse 77 CH-8645 Jona  
Telefon 055-21 61 11  
Telefax 055-28 42 69