

Objektyp: **Advertising**

Zeitschrift: **Schweizer Ingenieur und Architekt**

Band (Jahr): **114 (1996)**

Heft 41

PDF erstellt am: **26.09.2024**

### **Nutzungsbedingungen**

Die ETH-Bibliothek ist Anbieterin der digitalisierten Zeitschriften. Sie besitzt keine Urheberrechte an den Inhalten der Zeitschriften. Die Rechte liegen in der Regel bei den Herausgebern. Die auf der Plattform e-periodica veröffentlichten Dokumente stehen für nicht-kommerzielle Zwecke in Lehre und Forschung sowie für die private Nutzung frei zur Verfügung. Einzelne Dateien oder Ausdrucke aus diesem Angebot können zusammen mit diesen Nutzungsbedingungen und den korrekten Herkunftsbezeichnungen weitergegeben werden. Das Veröffentlichen von Bildern in Print- und Online-Publikationen ist nur mit vorheriger Genehmigung der Rechteinhaber erlaubt. Die systematische Speicherung von Teilen des elektronischen Angebots auf anderen Servern bedarf ebenfalls des schriftlichen Einverständnisses der Rechteinhaber.

### **Haftungsausschluss**

Alle Angaben erfolgen ohne Gewähr für Vollständigkeit oder Richtigkeit. Es wird keine Haftung übernommen für Schäden durch die Verwendung von Informationen aus diesem Online-Angebot oder durch das Fehlen von Informationen. Dies gilt auch für Inhalte Dritter, die über dieses Angebot zugänglich sind.

Grafisch-interaktive Projektierung für:

- Strassenbau
- Bahnbau
- Geländemodellierung
- Topometrie
- Photogrammetrie
- Kanalisation

# cadics



Conception graphique-interactive de:

- Tracé routier
- Tracé ferroviaire
- Modélisation de terrain
- Levés topographiques
- Photogrammétrie
- Canalisations

Schweizer Produkt mit  
unübertroffenem  
Preis/Leistungs-Verhältnis!

Gesamt-Paket Fr. 25'000.-  
Einsteiger-Paket Fr. 8'000.-

Produit suisse de  
rapport qualité/prix  
imbattable!

Solution complète Fr. 25'000.-  
Solution de base Fr. 8'000.-

Ja, Cadics interessiert uns!

- Wir wünschen detailliertes Informationsmaterial.
- Wir wünschen eine Programm-Demonstration und erwarten Ihren Anruf zur Terminvereinbarung

Abender/Expéditeur:

\_\_\_\_\_

\_\_\_\_\_

\_\_\_\_\_

\_\_\_\_\_

Telefon/Téléphone:

Oui, Cadics nous intéresse!

- Nous désirons votre matériel d'information détaillé.
- Nous désirons une démonstration du programme et attendons votre appel pour convenir d'une date.

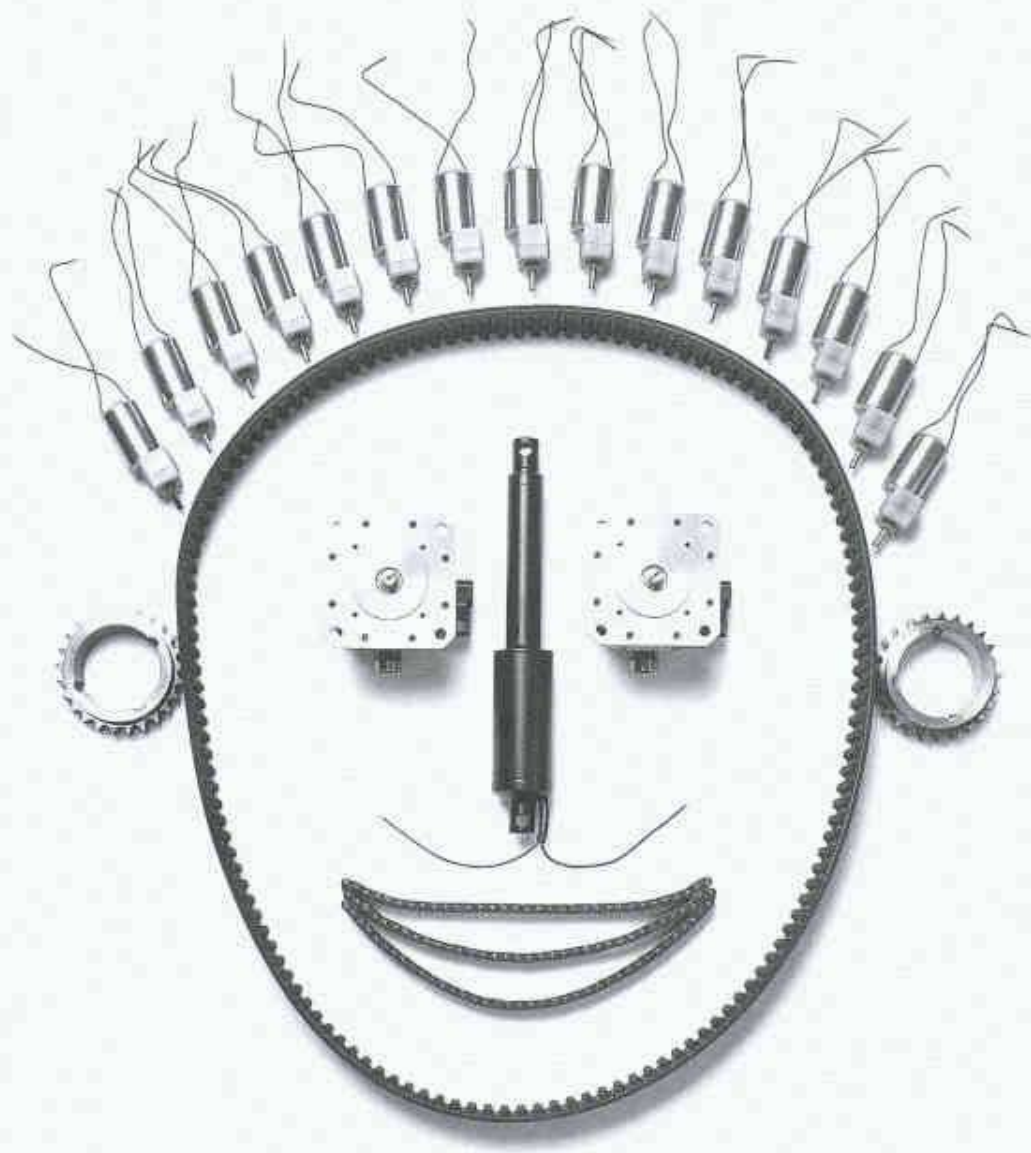
**ICS**  
Computer Services

**FIDES**  
INFORMATIK

Rte de la Chocolatière, 21  
CH-1026 Echandens  
Telefon 021 706 00 11  
Telefax 021 708 00 25

Geschäftsbereich IR  
Feldstrasse 42  
CH-8004 Zürich  
Telefon 01 298 66 31  
Telefax 01 298 68 88

# Zur Lösung Ihres Antriebsproblems braucht es vor allem eines: Köpfcchen.



Lösungen in Antriebstechnik:  
erst die Kopfarbeit, dann die geeigneten Produkte

Wenn Sie etwas von A nach B transportieren oder bewegen möchten, führt der erfolgreichste Weg zu uns. Bei Massebewegungen spielen die Faktoren Zeit, Weg, Gewicht und Positionierungsgenauigkeit entscheidende Rollen. Diskutieren Sie darum Ihr Antriebsproblem von Anfang an mit uns, das führt in jedem Fall zur besseren Lösung. Ihre Partner bei uns sind aus-

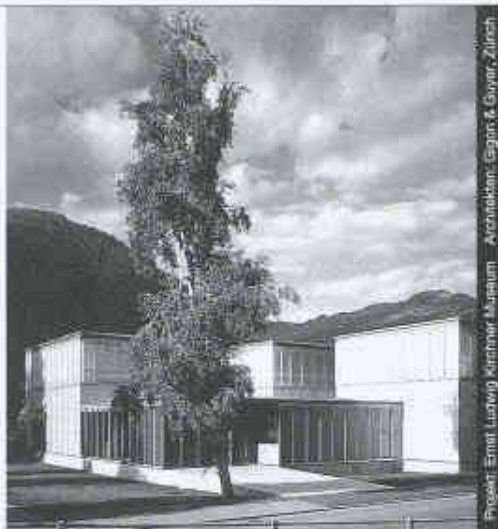
gewiesene Spezialisten in der Antriebstechnik, unsere Positioniergeräte-Technologie zählt zu den fortschrittlichsten ihrer Art, und für die konkrete Lösung haben wir rund 7000 Artikel im Bereich der Antriebstechnik, Kraftübertragungssysteme und Komponenten ab Lager verfügbar. Angst+Pfister AG steht für Kompetenz in Qualität und Technik, für modernste und vollständige Pro-

duktsortimente, fortschrittliche Logistik und Beratungsdienstleistungen, Qualitätssicherung nach ISO 9002/EN 29002 und kurze Lieferfristen. Angst + Pfister AG, Thurgauerstrasse 66, Postfach, CH-8052 Zürich, Tel. 01 306 61 11, Telefax 01 302 18 71.

 **Angst+Pfister**



# Fenster • Fassaden



Projekt: Ernst Ludwig Kirchener Museum Architekt: Eggen & Gwyer, Zürich

Ästhetik, Wirtschaftlichkeit und bauphysikalische Anforderungen in Einklang zu bringen, ist das Ergebnis ausgereifter Konstruktionen. Qualitätsbewusstsein und partnerschaftliche Zusammenarbeit sind nur einige der Voraussetzungen für ein gutes Gelingen in dieser vielfältigen Branche.

Wir informieren Sie gerne kompetent und ausführlich.



Tuchschnid AG CH-8500 Frauenfeld Telefon 052/728 81 11  
Tuchschnid Constructa AG CH-8045 Meggen Telefon 041/377 40 40

ALLPLAN – Synonym für Leistungsfähigkeit und Bedienungskomfort im CAD-Bereich für das Bauwesen.



# ALLPLAN

## Ihr Weg zum Erfolg mit CAD

Präzise, bauspezifische Funktionalität und ein einmalig breites Anwendungsspektrum. Vom Entwurf bis zur Abrechnung, alles optimal unter der grafischen Oberfläche von ALLPLAN vereint – Integration für höchste Anwendungseffizienz und Ihren Erfolg mit CAD.

■ Als Ihr Informatik-Partner mit bauerfahrenen CAD-Beratern begleiten wir Sie durch alle Entwicklungsstufen auf Ihrem Weg zum Erfolg mit CAD.

Wir beraten Sie bei der Auswahl geeigneter Softwarevarianten und einer leistungsfähigen, zukunftssicheren Hardware. Wir unterstützen Sie bei der Praxiseinführung Ihrer Systemlösung und gewährleisten deren umfassenden Support – kompetent und zuverlässig.

## WinBau <sup>Windows</sup>

Erfolgreiche Architekten und Ingenieure sind von der Effizienz und dem Bedienungskomfort dieses **Bauadministrations-Programms** überzeugt. Profitieren auch Sie von den WinBau-Vorteilen.

**Windows-Lösung  
praxisorientiert  
bedienerfreundlich**

Beratung  
&  
Verkauf

Geschäftsbereich IR  
Feldstrasse 42  
CH-8004 Zürich  
Telefon 01 298 86 31  
Telefax 01 298 08 88

Département IR  
Rue Hans-Hugi 3  
CH-2501 Biel/Bienne  
Téléphone 032 23 77 11  
Téléfax 032 22 14 88

## FIDES

INFORMATIK

# CAD

## ARBEITSPLÄTZE



Fordern Sie ausführliche Unterlagen an oder besuchen Sie unseren Show-Room.

**leuwico** die Nr.1 in Europa

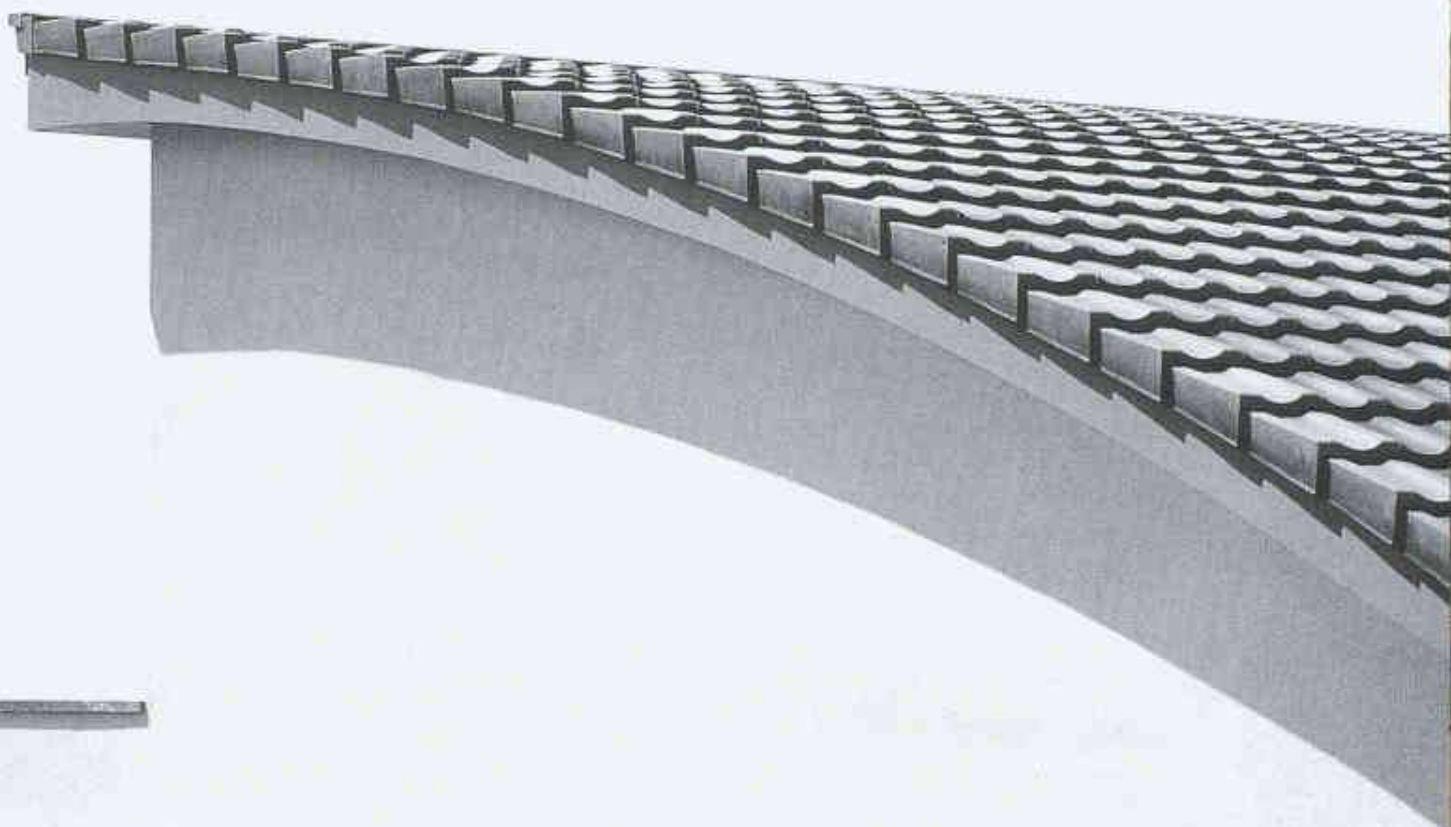
Die perfekte Ergonomie – beim Sitzen und Stehen. Das modulare Möbelprogramm – beliebig ausbaubar.

**JOMA**  
A A D O R F  
Büromöbelssysteme und Zeichentechnik

Joma-Trading AG  
Weierstrasse 22  
8355 Aadorf  
Tel. 052 365 41 11  
Fax 052 365 20 51

<http://www.joma.leuwico.com/>

SIA CS



# Innovativ.

Jede Dachform ist uns lieb. Denn zu jedem Dach haben wir den passenden ZZ ISTIGHOFER TONDACHZIEGEL in Farben und Formen. Dass wir innovativ sind, wissen vor allem unsere zufriedenen Kunden. Sie schätzen unsere partnerschaftlichen Dienste, unsere ausführliche technische Dokumentation und die Betreuung durch unser Verkaufsteam.



**Istighofer Tondachziegel**  
*Farben und Formen*

**ZZ Ziegeleien**

Giesshübelstrasse 45 Postfach, 8045 Zürich  
Telefon 01 468 21 11 Telefax 01 468 23 40



**BKW**®

**Know-how und praxisbezogene Erfahrung seit bald 100 Jahren!**

Wir planen, projektieren, bauen und betreiben Wasserkraftwerke und Energieverteilanlagen. Wir arbeiten dabei **mit dem QM-System ISO 9001** und gewährleisten so einen hohen Qualitätsstandard. Ein besonderes Anliegen ist uns die Instandhaltung und damit der Werterhalt der Installationen.

**Alles aus einer Hand**

Unsere Leistungen umfassen Projektmanagement, Engineering, Bauausführung und Montage, Betrieb und Instandhaltung, Sanierung sowie Personalschulung für Betrieb, Sicherheit und Instandhaltung.

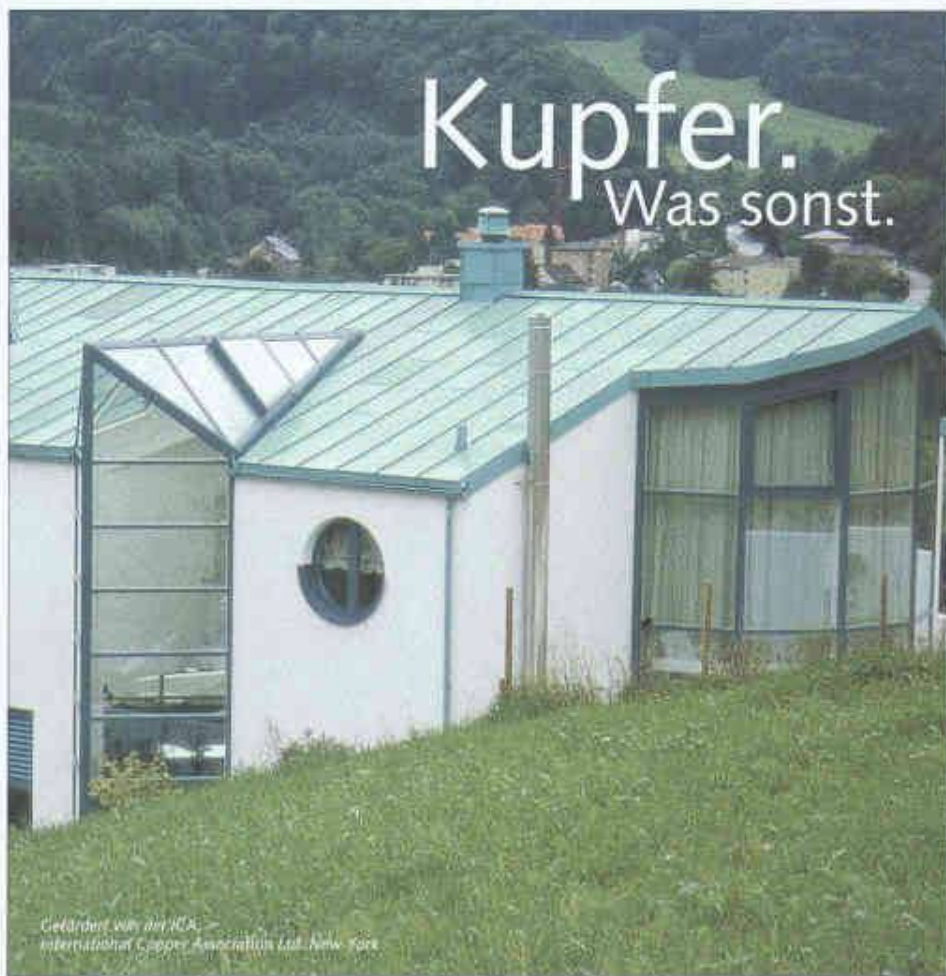
## A la carte...



**BKW FMB Energie AG**

Viktoriaplatz 2  
3000 Bern 25  
Telefon 031 330 51 11  
Telefax 031 330 56 35

**Kupfer.**  
Was sonst.



Kupfer ist modern oder traditionell, – so wie man möchte. Ein Argument von vielen. Für Kupfer.

- Ich/wir möchten gerne weitere Informationen.
- Bitte rufen Sie mich an.

Informationsdienst  
Kupfer für Dach und Wand  
Thurgauer Str. 76  
CH-8050 Zürich

SW

Gefördert von der ICA –  
International Copper Association Ltd. New York





# MIT EINER SANIERTEN ÖL- HEIZUNG SCHREIBT MAN SCHWARZE ZAHLEN.

Fachleute verlangen jetzt die neue Broschüre mit allen Informationen zur modernen Ölheizung, um Vorteile ihrer Kundschaft schwarz auf weiss zu zeigen. Bestellen geht wie geschmiert, Anruf genügt. Informationsstelle Heizöl, Löwenstrasse 1, 8001 Zürich, Telefon 01 221 19 79.

**HEIZEN MIT ÖL**  
ENTSCHEIDEN SICH DIE

## ArchiCAD 5.0 für Architekten im Informationszeitalter

Neue Version für Windows 95, Windows NT und Mac OS. Jetzt verfügbar mit ...

- ... neuen Werkzeugen wie z.B. Raumbuch, Stützen, Kuppel- und Tonnendächer
- ... neuen 2D-Zeichnungshilfen
- ... gleichzeitiger Bearbeitung des Projektes im Grundriss und Schnitt/Ansichten
- ... erweitertem Rendering und Virtueller Realität

- ... neuem 3D-Geländemodul

Infos, Vorführungen, Installation, Schulung und Hotline beim ArchiCAD-Spezialisten:  
PTO P. PETILLO, EDV-Generalunternehmung  
5212 Hausen, T 056/442 12 32, F 056/442 25 36

**Verlegen Sie weiterhin Platten, wenn**



# metricCAD<sup>®</sup> 3.0

**Das universelle CAD für Umbauten und Renovationen...**

- metricCad 3.0 *Werkpläne, Detail- und Ausführungsplanung, Medienplanung*
- metricCad 3.0 *Renovation, Umbau, Altbausanierung, Umnutzung*
- metricCad 3.0 *Altbauaufnahmen, Grundriss- und Fassadenaufnahmen*
- metricCad 3.0 *Photogrammetrie, Planbearbeitung mit Scanvorlagen*
- metricCad 3.0 *Raumplanung, Ortsplanung und Landschaftsgestaltung*
- metricCad 3.0 *Praxisgerechte Bedienung, kurze Einarbeitungszeit*
- metricCad 3.0 *Offene, vom Benutzer definierbare Programmstruktur*
- metricCad 3.0 *Auch als universelles Zweitsystem unter Windows geeignet*
- metricCad 3.0 *Äusserst attraktive Preise, auch für Studenten und Umsteiger*

**...weil 90% aller Projekte in 2D bearbeitet werden.**

von CadLine International

Generalvertrieb für die Schweiz, Liechtenstein, Deutschland und Österreich  
**INGENIEUR- & PLANUNGSBÜRO BOGATZKI AG**  
Bahnstrasse 102, CH-8105 Regensdorf, Telefon 01/870 05 01, Telefax 01/870 06 43

**DAS BAUGESPANN - IHRE**

Montage

Demontage

Vermietung



**VISITENKARTE**

**KELLER  
+STEINER AG  
BAUPROFILE**

Industrie Breite 5615 Fahrwangen  
Tel. 056/667 36 27 Fax 056/667 33 47

**Preisgünstig - Ausführungen in diversen Kantonen**

**feld bei Ihnen keine «Rolle» spielt.**

Suchen Sie jedoch die Lösung für  
rationelles Bauen und kostengünstiges  
Verlegen, dann blättern Sie weiter.



# TECNOCOR AG

## IMTEC 3520 Grossformat-Scanner

Einzigartige Leistung zu einem einzigartigen Preis



- Auflösung von echten 400 dpi
- Scannen mit Hochgeschwindigkeit
- Verzerrungsfreie Image-Aufnahme
- Dynamischer Bild-Schwellwert
- Durchlicht für Transparentvorlagen
- Autom. Grössenerkennung bei Batch-Scannen
- Leistungsfähiges Design fürs Handling



Halle 111 / Stand A30

**TECNOCOR HANDELS AG** Archivierungs-Zentrum  
Luzernerstrasse 28 CH-6030 Ebikon Tel +41 (0)41 440 74 22 Fax +41 (0)41 440 85 84

*Die neue Rollengeneration kommt Ihnen sehr entgegen.*

## **goroll<sup>®</sup> 2000 Trittschall-Isolation:**

*goroll 2000 - gonon's Beitrag für kostengünstiges Bauen, ohne auf hervorragende Schallschutz- und Wärmeisolation zu verzichten.*

exakt vormontiert

einfacher und schneller verlegt

günstiger im Gesamtpreis

ID-C



MAC+BAU

**orbit**  
Basel, 8.-12.10.1996  
Halle 222, Stand B10

Computersysteme für  
Büroadministration  
Architekten,  
Bauingenieure,  
Werbeagenturen und  
Visuelle Gestalter

IDC AG Luzern  
Langensandstrasse 74  
CH-6004 Luzern  
Telefon 041 368 20 70  
Fax 041 368 20 79

Beratung, Verkauf,  
Schulung und  
Unterstützung  
von Hard-  
und Software

Seit 9 Jahren offizielle  
Anbieter und  
Direktimporteure  
von ArchiCAD.



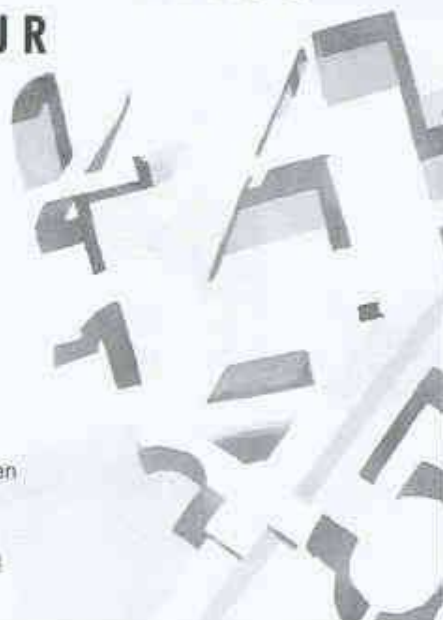
## DAS INTEGRALE WERKZEUG DER ARCHITEKTUR

Bedarfsanalyse  
Projektierung  
Realisierung  
Nutzung

Stammdaten  
Auftragsverwaltung  
Personalwesen  
Buchhaltung

Als Ergänzung zu MAC+BAU bieten wir Ihnen  
die komplette Bau-Lösung mit ArchiCAD,  
cumTerra und HouseMap.

Verlangen Sie unsere aktuellen Bundle-Preise!  
IDC AG Luzern, Telefon 041 368 20 70



# Meter für Meter handfeste Vorteile

gegenüber herkömmlichen Platten und Folien.

**LANGZEIT  
ISOLATION** 

**gonon**

gonon  
Kunststoffwerk AG  
CH-8226 Scherzheim SH  
Telefon 052 / 680 17 21  
Telefax 052 / 680 17 25

**FCKW-FREI**  
Kein schädliches  
Brennstoffgas

An weiteren Informationen interessiert?

### Vorteils-Coupon

Jä, informieren Sie mich bitte im Detail über **goroll 2000**.

Meine Anschrift:

Name: \_\_\_\_\_

Firma: \_\_\_\_\_

Strasse: \_\_\_\_\_

PLZ/Ort: \_\_\_\_\_

Telefon: \_\_\_\_\_



# Mit diesem Dach- Material geht kein Architekt baden!

 **NOVOtan**  
DICHTUNGSBAHNEN



Auf dem Flachdach sind Dichtung und Wahrheit ein und dasselbe. Dank NOVOtan, dem genial sicheren Dachabdichtungs-System aus Synthese-Kautschuk für Neubauten und Sanierungen. NOVOtan ermöglicht das absolut homogene Verschweissen einzelner Bahnen und Formteile zu grossflächigen Gummihäuten. Damit können Flachdächer einfach, schnell und sicher abgedichtet werden. Und sie bleiben dicht, weil NOVOtan Elastizität und Langlebigkeit garantiert. Mehr und mehr clevere Bauherren, Architekten und Verleger setzen auf den Qualitäts-Gummi. Rufen Sie an!

 **CONTEC**

Für mehr Freude am Flachdach

Winterholdenstrasse 12 - 3627 Heimberg  
Telefon 033 38 11 10 - Fax 033 37 00 16

## ATELIER FÜR PERSPEKTIVEN

GENAU KONSTRUIERTE PERSPEKTIVEN FÜR:

WOHN- UND GESCHÄFTSHAUSBAUTEN      INGENIEURBAUTEN  
ORTSBILDGESTALTUNGEN      LANDSCHAFTSGESTALTUNGEN  
STRASSEN- UND VERKEHRSBAUTEN      INNEN- UND AUSSENÄUßERE

F. RICHNER, ZÜRICH, TELEFON 01 / 482 29 49

## CAD- und Baustatiksoftware

- **isb cad** - für den konstruktiven Ingenieurbau und Architektur. Variantenkonstruktionen für zahlreiche Standardbauteile und Bibliotheken für Stahlbau, Vorfabrikation und Architektur. Armierungsmodule mit Generierung von Stahl- und Netzlisten. Datenaustausch im DXF-Format.

**Statikprogramme:** Ebene und räumliche Stab- und Fachwerke, Platten u. Scheiben mit finiten Elementen, Stahlbau, Holzbau, Grundbau, TWO/TWS, TWP und vieles mehr.

WULF SEELE ING. SIA    FLURSTR. 44    2544 BETTLACH  
Tel. 065 55 21 43      Fax 065 55 17 33

**KV / DEVISIERUNG  
BAULEITUNG**  
für Um- und Neubauten  
durch Architekt HTL mit Erfahrung

Offerten unter Chiffre O 264-26658 an ofa Orell  
Füssli Werbe AG, Postfach 165, 8810 Horgen 1

SCHIEDLE KELLPAX

# Kellcopan®

Innentüren für Gewerbe- Geschäfts-  
und Schulhäuser, massiv, T30



Weitere Schweiz. Qualitätstüren von Schedle-Kellpax

Alupan® - Haus- und Bereichsabschlussüren

Kellpax® - Nassraumtüren  
Sicherheitstüren

erhältlich im Holzfachhandel

Bezugsquellennachweis: T. 056 - 648 99 77 F. 648 97 01

# Ihr Partner für Lichtpaussysteme ist auch Ihr Partner für die Grossformatkopie und Ihr Partner für Plotter.



Die A. Messerli AG ist der Spezialist auf allen Gebieten der technischen Kopie. Bei uns kommen nicht nur die Geräte und die Verbrauchsmaterialien für Lichtpause, Grossformatkopie und Plots aus einer Hand,



sondern auch die ganze Beratung, die Lieferung und der Service.

Wenn Sie also in irgendeinem dieser drei Bereiche eine kompetente und professionelle Lösung suchen, sollten wir uns bald kennenlernen.

**or/it**  
Basel, 8.-12.10.1998  
Halle 111, Stand B30

MESSERLI  INFORMATIONSTECHNIK



A. Messerli AG, Söggenstrasse 29, 8152 Göttsching, Tel. 01/829 11 11, Fax 01/829 13 48, Aarau, Basel, Bern/Schönholz, Chur, Genève/Mimier, Lausanne, Lugano/Morino, Kriens, Sion, St. Gallen





Reto Albertini, Geschäftsführer Scientific Computers SC AG, Thörishaus

## Überall Anschlüsse unter dieser Nummer.

Das Angebot von Scientific Computers SC AG in Thörishaus bei Bern umfasst Beratung, Distribution, Service und Wartung von Computer-Software. Zu den Kunden zählen namhafte Unternehmen wie ABB, Ciba oder SBG. Trotzdem ist es für die junge Unternehmung nicht relevant, wo sich ihr Firmensitz befindet. Vielmehr will und muss sie sich Sprach- und Datenverbindungen in allen Ecken der Schweiz leisten können.

Um diesem Leistungsprofil zu genügen, zählen die Software-Spezialisten auf Centrex, die virtuelle Teilnehmervermittlungsanlage (TVA) der Telecom PTT. Denn Centrex dehnt die Möglichkeiten einer privaten Hauszentrale auf das gesamte Netz der Telecom PTT aus. Ohne, dass auf der Teilnehmer-Seite überhaupt eine

Zentrale nötig ist. Die Scientific Computers SC AG hatte lediglich zu bestimmen, wer in ihr Telefonnetz einzuschliessen ist: Thörishaus bei Bern, die Zürcher Filiale sowie die Privatanschlüsse freier Mitarbeiter. Mit Centrex lassen sich innerhalb dieser Gruppe Anrufe weitervermitteln, umleiten oder übergeben etc.

Das System erlaubt, die Konfigurationen laufend den Umständen anzupassen. Neue Standorte, Fluktuation der Mitarbeiter etc. können problemlos berücksichtigt und in das firmeneigene Telefonnetz eingebunden werden. Von heute auf morgen. Das macht die Telecom PTT-Lösung Centrex zur ersten Wahl für Neueinsteiger, Firmen mit dichtem Filialnetz, schweizweit verstreuten Ausendienstmitarbeitern etc. *MJS*

CONNEX

*Herr Albertini, was bietet Ihre Firma an?*

Reto Albertini

Die Scientific Computers SC AG vertreibt die Produkte-Familie MATLAB der US-Firma The MathWorks Inc.

CONNEX

*Wie arbeiten Sie?*

Reto Albertini

Das Unternehmen ist aufgeteilt in Vertrieb, Technik und Administration. Was uns verbindet ist das Telefon – circa 90 Prozent aller Geschäfte tätigen wir über die Telefonleitungen.

CONNEX

*Sie haben sich für Centrex entschieden. Warum?*

Reto Albertini

Das System entspricht vollumfänglich unseren Bedürfnissen. Mit Centrex kann z.B. ein Kunde aus Basel hier in Thörishaus um Rat fragen, und wir verbinden ihn zum Spezialisten nach Zürich weiter. Daten, Bilder und Sprache lassen sich über die gleichen Anschlüsse übertragen.

« Mit Centrex verfügen wir über ein firmeneigenes Telefonnetz, das schweizweit funktioniert. »

CONNEX

*Ist Centrex auch als Kostenfaktor interessant?*

Reto Albertini

Ja. Weil Centrex dank normierten Schnittstellen auch mit bestehender Infrastruktur genutzt werden kann, kam die Anschaffung sehr günstig zu stehen. Weitere Kosteneinsparungen ergeben sich durch das Auslagern von Engineering, Netzmanagement und Unterhalt zur Telecom PTT.

TELECOM PTT

Sprach- und Datenkommunikation heute und morgen.  
Beratung, Planung, Integration. Alles aus einer Hand.  
Kostenlose Information über Telefon 155 0 113.



## EDITORIAL



Liebe Leserin,  
Lieber Leser

Abschied vom Clipper, dem eigenen Riskprozessor, tönnte es vor vier Jahren bei Intergraph. Und Aufbruch zu neuen Ufern. Die hiessen damals Windows NT und Hochleistungs-Prozessoren von Intel. Zugegeben, damals ein risikoreicher und einsamer Weg für einen etablierten CAD/CAE-System-Anbieter, heute ein äusserst modischer Trend. Nur reitet Intergraph nicht auf den Modewellen der EDV. Vielmehr bieten wir praktische und kosteneffiziente technische Anwendungen, die mit Büroautomations-Lösungen einfach zu verbinden sind. Dass es dazu eine rechte Portion visionäres Denken braucht, haben unsere Hard- und Software-Entwickler mit verschiedenen Applikationen bewiesen.



Einen Teil dieser Applikationen sowie Lösungen in den klassischen Bereichen Geoinformatik, Mechanik, Anlagenbau und Architektur oder das plattformübergreifende Daten-Managementsystem DM in der Version 2, präsentieren wir Ihnen an der diesjährigen Orbit. Wie Sie mehr aus Ihren Betriebsmitteln und Sachanlagen machen und dabei Ihr investiertes Kapital optimieren, zeigen wir Ihnen mit unserer Software IFM für das Facility-Management.

Selbstverständlich haben Sie auch Gelegenheit, unsere neueste Desktop- oder Server-Hardware zu prüfen. Sie werden feststellen, dass die Intel-basierende PC-Architektur – wie von Intergraph angeboten – den aufwendigen RISC/UNIX-Systemen in nichts nachsteht. Und das Preis-Leistungs-Verhältnis wird Sie positiv überraschen.

Wie alle Jahre freuen wir uns, Sie an unserem traditionellen Messeapéro zu begrüessen. Er findet täglich ab 17 Uhr in Halle 222, Stand B20 statt. Nicht versäumen sollten Sie unseren Wettbewerb, bei dem Sie Ihr Wissen rund um Intergraph beweisen und wertvolle Preise gewinnen können.

Sie sehen, es lohnt sich auf jeden Fall, uns in Basel zu besuchen.

Ihr Jean-Pierre Beer  
General Manager  
Intergraph (Schweiz) AG



## DM2 – Elektronisches Datenmanagement für das gesamte Unternehmen



Intergraph wendet sich mit dem Dokumentenmanagement DM2 an technische Unternehmen. DM2 baut auf Metaphase auf, enthält Zusätze für die Einbindung in die Windows-Umgebung und kann flexibel an Kundenbedürfnisse angepasst werden. Die Software bietet eine objektorientierte Infrastruktur und ein umfassendes Angebot an Applikationen. Intergraph unterstützt an spezifische Branchen angepasste Datenmodelle und Arbeitsplatzlösungen. Folgende Leistungsmerkmale zeichnen DM2 insbesondere aus: Verfügbarkeit industriesspezifischer Lösungen, Automatisierung von Geschäftsabläufen, unternehmensweite Ausbaufähigkeit, Integration der Applikationen einschliesslich bestehender herkömmlicher Systeme und eine komfortable grafische Benutzeroberfläche. Dabei unterstützt DM2:

über neunzig verschiedene Datenformate und erlaubt so den Zugang zu den Dokumenten ohne Konvertieren der Daten. Dokumente können gesichtet und mit Korrekturen versehen werden. Intergraph bietet mit DM/Librarian eine Lösung für Arbeitsgruppen und kleine Unternehmen. Ein Datenaustausch mit unternehmensweiten Daten-Management-Systemen ist durch umfassende Import- und Exportfunktionen gewährleistet. (Kennziffer: 101)



## IFM – die umfassende Objektverwaltung von Intergraph

Verbesserte Kontrolle über geleaste Objekte, präzise Planung der Raumaufteilung und von Umzügen sowie eine übersichtliche Verwaltung der Instandhaltung tragen sichtbar zum Geschäftserfolg bei. Mit IFM (Intergraph Facility Management) bietet Intergraph ein umfassendes Softwarepaket für die Verwaltung von Gebäuden mit sämtlichem Inventar, vom Arbeitstisch über Computerausrüstungen bis zu Fabrikstrassen. IFM besteht aus einsatzfertigen Modulen, die individuell konfigurierbar sind. Alle Programm-Module greifen auf eine gemeinsame relationale Datenbank zu, um aktuelle Informationen für bessere Entscheidungsgrundlagen zu bieten. Das Facility-Management-System erreicht seine volle Leistungsfähigkeit unabhängig von einem CAD-System. Für bestimmte Aufgaben kann die CAD-Integration trotzdem sinnvoll sein, daher bietet Intergraph optional die Einbindung ei-



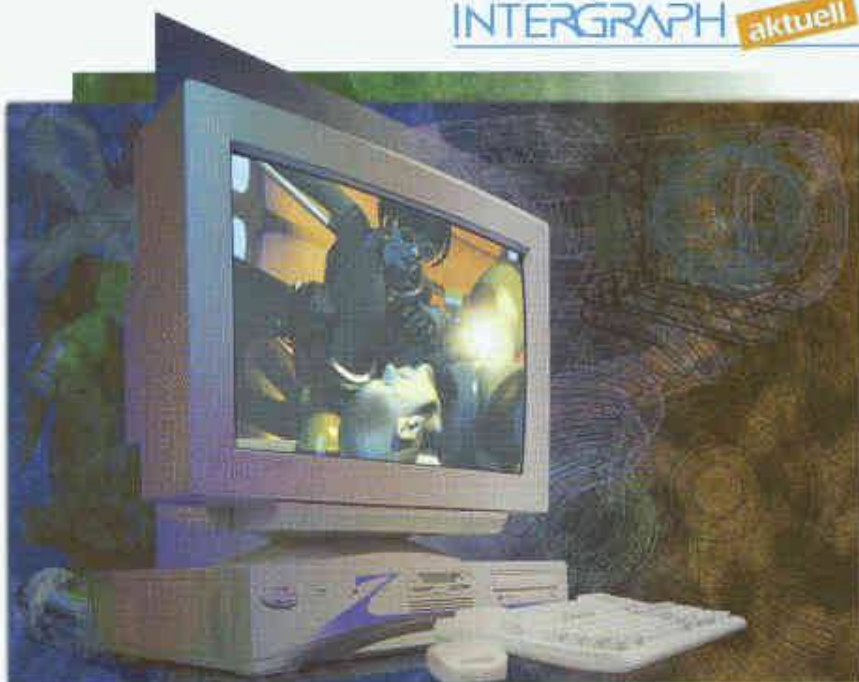
ner auf MicroStation oder AutoCAD basierenden CAD-Schnittstelle an. Die Schnittstelle funktioniert bidirektional, so dass alle Änderungen in der Grafik oder Datenbank an beiden Orten

nachgeführt werden. Eine Symbolbibliothek und einfach zu bedienende Grafikwerkzeuge erlauben schnelle Zeichnungsänderungen. (Kennziffer 102)



## InterServe MP erhielt R/3-Zertifizierung von SAP

Der Mehrzweck-Server InterServe MP erhielt als erster Server unter Windows NT und mit Pentium-Pro-Prozessoren die R/3-Zertifizierung von SAP. Die Zertifizierung zeigte eine beachtliche Leistungssteigerung innerhalb der Benchmarks für R/3-Software. Intergraph und SAP arbeiten seit Mai 1995 gemeinsam an Lösungen für Unternehmens-Informationssysteme. Im Februar zertifizierte SAP ebenfalls die Software-Schnittstelle zwischen Intergraphs FRAMME (Facilities Rule-based Application Model Management Environment) und R/3. (Kennziffer 103)



## TDZ-Workstations setzen neue Maßstäbe bei der 3D-Grafikbearbeitung

Die TDZ-Workstations TDZ 310, TDZ 410 und TDZ 610 arbeiten mit Real3D, einem von Intergraph entwickelten Grafikbeschleuniger. Sie erreichen damit 1,2 Millionen 3D-Triangles/Sekunde, eine neue Leistungs-Marke für Workstations unter Windows NT. Die TDZ-Baureihe findet Anwendung im mechanischen CAD, in Architektur und Bauwesen und in Geographischen Informationssystemen (GIS). Die enorme Grafikleistung ermöglicht es dem Anwender, komplexe Darstellungen und Animationen wirklichkeitsgetreu in Echtfarben bei einer Auflösung von bis zu 2,5 Millionen Pixel zu bearbeiten. Über 20 Jahre Erfahrung in der Entwicklung von äußerst leistungsfähigen Grafikbeschleunigern für interaktive Anwendungen stecken in Real3D, (Kennziffer 105)

## Pentium-Pro-Server von Intergraph mit ausgezeichneten Benchmark-ergebnissen



Intergraph erzielte optimale Ergebnisse mit dem Benchmarktest TPC-C (Transaction Processing Performance Council Benchmark C), dem Industriestandard für Server-Benchmarks. Getestet wurde eine Konfiguration mit einem InterServe MP-610 als Datenbank-Server und einem InterServe Web-300 als Front-End-Server. Beide Server sind mit je einem 200-MHz-Pentium-Pro-Prozessor ausgerüstet und arbeiten unter Windows NT. Erreicht wurde ein Preis-Leistungs-Verhältnis von 110 US-Dollar/tpmC (Transaktionen pro Minute). Mit dem Benchmark-Wert von 1675,53 tpmC wurde auch ein neuer Leistungsstandard für Ein-Prozessor-Systeme in OLTP-Test-Umgebungen (Online Transaction Processing) gesetzt. Die Ergebnisse zeigen, dass die Kombination von Datenbank mit Front-End-Servern die richtige Lösung für Intranets, Web-Services und andere transaktionsintensive Applikationen ist. (Kennziffer 104)



## Intergraph stellt Business Partner vor



CH-3415 Hasle-Rüegsau

Die Firma Geocom Informatik AG hat ihren Schwerpunkt im Bereich GIS (Geografische Informationssysteme). Neben Verkauf, Schulung und Support bietet Geocom auch spezifische Entwicklungen nach Kundenbedürfnissen an.

Die Lösungen basieren auf den Intergraph-Standardprodukten MGE (Modular GIS Environment). Neben den Eigenentwicklungen Geonis für den Leitungskataster und der Punkt-berechnung Gricad, dem AV93-Modul Grivis vom Vermessungs- und Meliorationsamt Basel-Landschaft, zeigt Geocom an der Orbit sämtliche Produkte aus dem Gebiet der geografischen Informationssysteme von Intergraph.



CH-4410 Liestal

Seit der Gründung 1988 tritt Geocad im GIS-Markt als Partnerin der Intergraph (Schweiz) AG auf. Die Firma versteht es, Soft- und Hardwareprodukte situationsgerecht bei Kunden einzuführen. Dazu gehört neben dem stufenweisen Aufbau von Arbeitsplätzen, Programmen und Daten vor allem auch eine gründliche Ausbildung in der Verwendung der vielfältigen Werkzeuge. Auf Wunsch des Kunden werden intensive Betreuungen vor Ort bei seinen ersten Projekten durchgeführt. An der Orbit zeigt Geocad Arbeiten aus der Planung und aus den Bereichen Grundbuchvermessung (Grivis) und Leitungskataster (Geonis).



CH-8048 Zürich

Ozalid, ein bedeutendes Schweizer Handels- und Dienstleistungsunternehmen, ist seit 1. Januar 1996 ein Intergraph Solutions Center für die Produkte Solid Edge und Intergraph-Workstations. Ozalid hat langjährige Erfahrung in der CAD-Technologie und kann dank einem eigenen Service- und Beratungszentrum ihre Kunden optimal in allen Hard- und Softwarefragen unterstützen. Mit Intergraphs Solid Edge verfügt Ozalid über ein 3D-CAD-Produkt, das eine schnelle und einfache Integration im Konstruktionsbüro gewährleistet. Ozalid demonstriert an der Orbit die Benutzerfreundlichkeit und den praxisgerechten Einsatz von Solid Edge.

● ● ● ● **DS Access Informatik AG**

CH-8302 Kloten

DS Access Informatik AG wurde 1991 gegründet und realisiert kundenspezifische CAD- und EDV-Projekte. Hauptsitz ist Kloten/ZH mit einer Niederlassung in Binningen/BL.

An der Orbit stellt DS Access folgende Produkte von Intergraph vor:

- IFM (Intergraph Facility Management, Version 2.0), Werkzeuge für Liegenschafts- und Anlagenverwaltung, wie z.B. Flächen- und Raumverwaltung, Inventar- und Geräteverwaltung, Instandhaltung von Anlagen und Gebäuden.
- DM/2 (Data Management, Version 2), netzwerkbasierende Daten-, Zeichnungs- und Projektverwaltung sowie Integration verschiedener Applikationen.

**SCI** Schlüssler + Gramer Informatik

Ein Unternehmen der Schlüssler + Gramer AG

CH-4058 Basel

SCI bietet Gesamtlösungen für die Prozess-Industrie (Chemie) an und setzt als Vertriebspartner auf die Soft- und Hardwarepalette von Intergraph. Mit den neuen TDZ-Workstations von Intergraph bietet SCI seinen Kunden erneut eine Produktlinie, die Massstäbe in der 3D-Grafikbearbeitung setzt. Für die Orbit hat sich SCI das Motto «Netzwerke zur Kommunikation innerhalb der Firma» auf die Fahnen geschrieben und zeigt Ihnen, wie Sie Ihre Konkurrenzfähigkeit durch schnellen Datenzugriff wahren können.

# ArchiCAD® 5.0

**Der Marktleader auf allen Plattformen...**

- ArchiCAD 5.0 Auf Windows®95/Windows®NT
- ArchiCAD 5.0 Auf Apple Macintosh PowerPC™/Mac™ OS
- ArchiCAD 5.0 Auf IBM® PowerPC™/Windows®NT
- ArchiCAD 5.0 Auf Motorola PowerPC™/Windows®NT
- ArchiCAD 5.0 Auch in gemischten Netzwerken
- ArchiCAD 5.0 Kostenloser Plattformwechsel jederzeit möglich
- ArchiCAD 5.0 Attraktive Umsteiger-Konditionen von anderen CAD-Systemen

**...und ganz in Ihrer Nähe**

Bern:	Büro Messerli AG	Tel.: 031/351 23 23	Fax: 031/352 13 88
Einsiedeln:	Källin Informatik	Tel.: 055/412 14 60	Fax: 055/412 79 69
Hausen bei Brugg:	PTO EDV-Generallunternehmung	Tel.: 056/442 12 32	Fax: 056/442 25 36
Luzern:	Kunz Informatik AG	Tel.: 041/311 27 37	Fax: 041/311 27 44
St. Gallen:	Marbet & Partner AG Informatik	Tel.: 071/222 52 06	Fax: 071/222 52 07
Viganello:	Apelmatica S.A.	Tel.: 091/972 84 54	Fax: 091/972 66 72
Zürich:	ArchiMedia Architektur & CAAD AG	Tel.: 01/462 33 66	Fax: 01/462 33 70

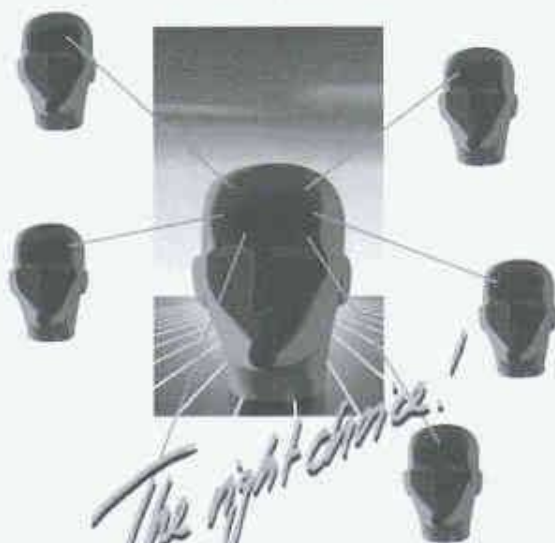
Generalvertrieb für alle Plattformen in der Schweiz und Liechtenstein

**INGENIEUR- & PLANUNGSBÜRO BOGATZKI AG**

Bahnstrasse 102, CH-8105 Regensdorf, Telefon 01/870 05 01, Telefax 01/870 06 43

## Power - Project schafft Klarheit

*Projekte einfach und schnell bearbeiten mit*



Leistungserfassung

- Projektverwaltung
- Phasen-/Nachkalkulation
- Ressourcenplanung
- Projektabrechnung

*auch mit Direktverbuchung in DebiNT von SESAM*

Coupon einsenden an: Consultinform Wälter (Hersteller)  
Zürcherstrasse 42, 8142 Uitikon-Zürich  
Tel. 01-492 34 71 Fax: 01-491 95 46

Ich wünsche:  
● weitere Produkteinfos  
● weitere Infos und erwarte Ihren Anruf  
● eine Demonstration

Ort, Datum..... Unterschrift.....  
Firma.....  
Strasse.....  
PLZ/Ort.....  
Name.....  
Funktion.....  
Telefon.....

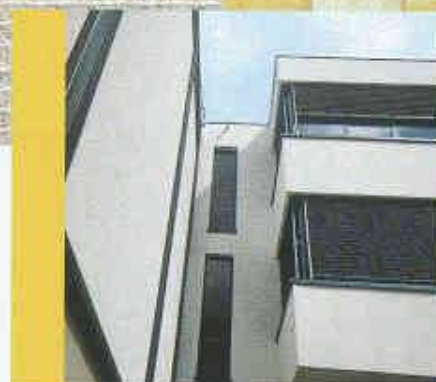
**Power Project**  
Planung - Überwachung - Abrechnung



# Was wir für Umwelt und Umsatz tun.



StoVerotec Fassade 2000, vorgehängt und hinterlüftet mit Trägerplatten aus 96% Altglas.



Ökonomie und Ökologie unter einen Hut zu bringen, ist für uns kein Widerspruch: Schon lange bevor der schonende Umgang mit den Ressourcen in aller Munde war, hat Sto in die Entwicklung wirtschaftlich wertvoller und ökologisch sinnvoller Systeme investiert. Das neue System StoVerotec 2000 ist das beste Beispiel dafür. Es zeigt, dass ein hinterlüftetes Bekleidungssystem, das aus 96% Altglas besteht, nicht nur in ökologischer Hinsicht überzeugt, sondern auch ökonomisch und technisch, bauphysikalisch und optisch. Durch die fugenlose Putzoberfläche sind die räumlichen Gestaltungsmöglichkeiten fast unbegrenzt. Gut zu wissen also, dass Sie in Sto einen Partner haben, dem Werterhaltung und Schutz der Bausubstanz am Herzen liegt. Und damit auch Ihr Umsatz und unsere gemeinsame Umwelt.

Bewusst bauen.

sto