

Zeitschrift: Schweizer Ingenieur und Architekt
Herausgeber: Verlags-AG der akademischen technischen Vereine
Band: 114 (1996)
Heft: 40

Werbung

Nutzungsbedingungen

Die ETH-Bibliothek ist die Anbieterin der digitalisierten Zeitschriften auf E-Periodica. Sie besitzt keine Urheberrechte an den Zeitschriften und ist nicht verantwortlich für deren Inhalte. Die Rechte liegen in der Regel bei den Herausgebern beziehungsweise den externen Rechteinhabern. Das Veröffentlichen von Bildern in Print- und Online-Publikationen sowie auf Social Media-Kanälen oder Webseiten ist nur mit vorheriger Genehmigung der Rechteinhaber erlaubt. [Mehr erfahren](#)

Conditions d'utilisation

L'ETH Library est le fournisseur des revues numérisées. Elle ne détient aucun droit d'auteur sur les revues et n'est pas responsable de leur contenu. En règle générale, les droits sont détenus par les éditeurs ou les détenteurs de droits externes. La reproduction d'images dans des publications imprimées ou en ligne ainsi que sur des canaux de médias sociaux ou des sites web n'est autorisée qu'avec l'accord préalable des détenteurs des droits. [En savoir plus](#)

Terms of use

The ETH Library is the provider of the digitised journals. It does not own any copyrights to the journals and is not responsible for their content. The rights usually lie with the publishers or the external rights holders. Publishing images in print and online publications, as well as on social media channels or websites, is only permitted with the prior consent of the rights holders. [Find out more](#)

Download PDF: 14.04.2026

ETH-Bibliothek Zürich, E-Periodica, <https://www.e-periodica.ch>



Ein natürliches Lernklima.

Ein angenehmes und natürliches Raumklima beginnt bei der Isolation. Mit isofloc[®], dem naturnahen Dämmmaterial aus Zeitungspapier, Celit Holzfaserplatten und dem pro clima Baupapierprogramm werden Wände, Böden und Dächer mit System isoliert. Umweltschonend

in der Schweiz hergestellt, mit ausgezeichneten Wärmedämmwerten und einer hohen Sorptionsfähigkeit garantiert isofloc[®] für eine hochwertige Isolation. Damit bleibt jedes Haus sicher vor Wind und Wetter geschützt. Mit System und im Einklang mit der Natur.

isofloc[®] AG
Schwarzenburgstrasse 854
CH-3145 Niederscherli
Telefon 031 849 22 42
Fax 031 849 22 65


Isoliert natürlich.

INDUSTRIEBODEN

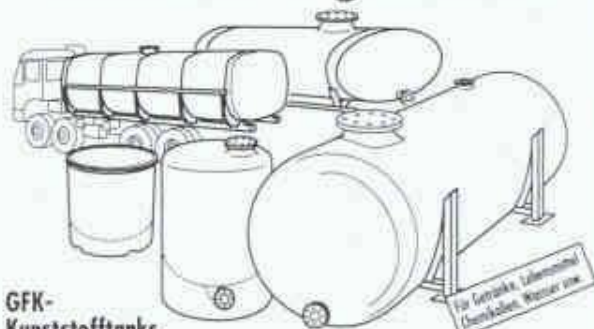
Jetzt erkennen Sie
VSIU - Vertrauensfirmen
an dieser Auszeichnung



Verband Schweizer Industrieboden-Unternehmer
Postfach 6922, 3001 Bern
Telefon 031 382 23 22, Fax 031 382 26 70

Wir halten, was unsere Offerten versprechen

Industrie-Lagertanks



GFK-

Kunststofftanks

von 1'000 bis 100'000 Litern, GFK-Transportbehälter in diversen Formen und Grössen. Spezialanfertigungen auch in Chromnickelstahl.

Profitieren Sie von unserer langjährigen Erfahrung!

Verlangen Sie Unterlagen oder unverbindlich eine Offerte.



Faser-Plast AG FAPA-CENTER

9532 Rickenbach/Wil

Industrie Sonnmatt, Tel. 071/923 21 44



Verbundpfähle

Beispiel: Industriebau, Gebäude Tramont,
Firma ABB, Zürich-Oerlikon.

Einsatzbereiche der Verbundpfähle:

- Pfahlfundationen,
- Unterfangungen und Fundamentverstärkungen,
- Hang- und Rutschstabilisierungen,
- Auftriebssicherungen,
- kleine Rühlwände.

Wir sind die Spezialisten
für Spezialarbeiten im Tiefbau

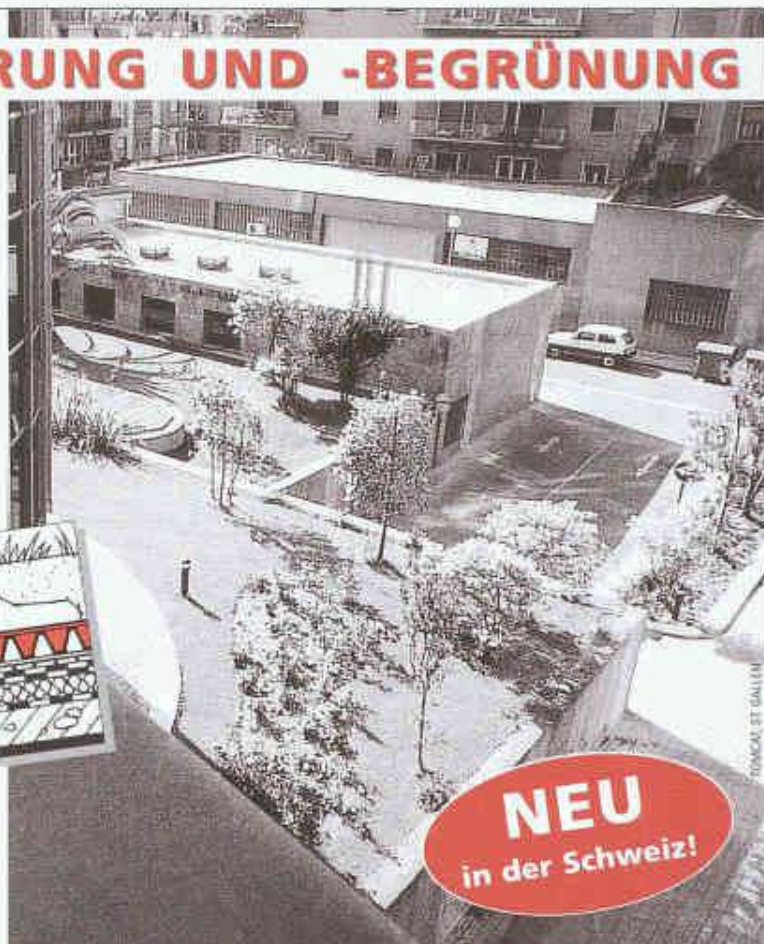
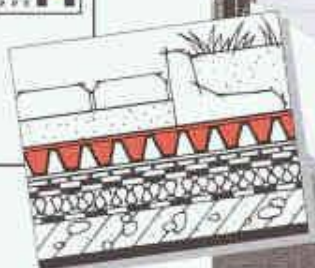
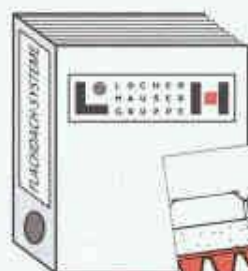
**GREUTER
GRUNDBAU AG**

8182 Hochfelden, Postfach 26
Tel. 01-860 70 78 · Fax 01-860 80 65

FLACHDACH-SANIERUNG UND -BEGRÜNUNG

Mit den zwei bahnbrechenden Schweizer Neuheiten **GISCOLENE** und **AMERDRAIN** revolutioniert das neue Flachdach-System von **LOCHER HAUSER** den Flachdachbau. Entdecken Sie jetzt, wie Sie damit ganz erheblich **Zeit, Kosten und Aufwand sparen** und fordern Sie noch heute **gratis** unseren **Dokumentations-Ordner** an.

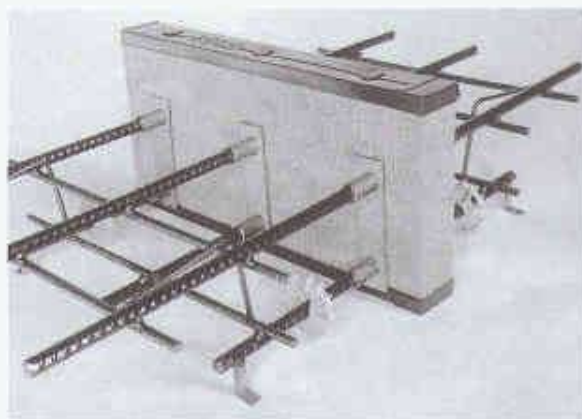
Jetzt anfordern:
Gratis-Ordner
mit Muster.



Altstätten/SG 071/757 67 67	Pfäffikon/SZ 055/410 43 43
Basel 061/361 31 61	Romanshorn 071/463 11 24
Bern 031/382 09 15	St. Gallen 071/311 82 32
Chur 081/286 98 89	Schlieren 01/745 31 11
Kreuzlingen 071/672 77 07	Winterthur 052/223 05 45

EGCO box

er EURO-patentierte, EMPA-geprüfte, in der Schweiz meist-
erwendete kraftschlüssige Normkonstruktions-Kragplatten-
anschluss aus hochwertigem Armierungsstahl S 500 mit
azwischenliegender Wärmedämmung aus Mineralwolle • ein
tatisch klares System • korrosionssicher • bruchssicher
einbausicher • brandsicher



Konstruktive Kreativität am Bau:

Wir bieten Ihnen - unseren spezialisierten Ingenieur - gratis
individuelle statische, formale und preisliche Produkt-Opti-
mierungen - das digitale Informations- und Arbeitsmittel für
Ingenieure und Architekten - Qualitätsmanagementsystem
nach ISO 9001 - lückenlose und schnelle Leistungen von der
Beratung über die Berechnung und Produktion bis zur Liefe-
rung. Standard-Produkte erhalten Sie bei über 85% der
Stahlhändler, wobei in jeder Region eine ausgewählte Firma
ein Lager unterhält.

EGCO

Für Kreativität am Bau

AKAD-WISSEN IST SCHLÜSSELWISSEN Der sicherste Weg zum Erfolg ist die persönliche Weiterbildung. Wenn Sie Ihre Kompetenz im Bereich Betriebswirtschaft ausbauen wollen, eröffnet Ihnen AKAD neue Perspektiven. Das Nachdiplomstudium mit dem akademischen Abschluss Wirtschaftsingenieur/in FH ist eine europaweit staatlich anerkannte Generalistenqualifikation. Sowohl dieses Studium als auch die Ausbildung zum Wirtschaftsingenieur/in STV, ein in der Schweiz verbandlich anerkannter Abschluss, vermitteln Ihnen das passende Schlüsselwissen: ortsunabhängig, zeitflexibel und erfolgssicher. Ein Wissen, das Ihnen Türen zu Führungspositionen in Wirtschaft und Verwaltung öffnen wird.



AKAD öffnet Türen

VORTEIL

IHR STUDIUM MIT AKAD:

1. Berufsbegleitend
2. Ortsunabhängig
3. Zeitflexibel
4. Erfolgsorientiert
5. Individuell
6. Praxisnah
7. Zeitgemäss
8. Massgeschneidert
9. Konzentriert
10. Aufstiegsorientiert

VERTRAUEN

IHRE SICHERHEIT MIT AKAD:

1. Europaweit und in der Schweiz anerkannte Diplome Wirtschaftsingenieur/in
2. Die ersten akademischen Wirtschaftsingenieur-Studiengänge in der Schweiz
3. Nachgewiesen erfolgssichere Studien

Doppelte Chance für Ingenieure/Ingenieurinnen:
Wirtschaftsingenieur/in FH oder Wirtschaftsingenieur/in STV

AKAD Hochschulen für Berufstätige

Studienzentrum Schweiz



Chur



Rapperswil



Luzern

Staatlich anerkannte Fachhochschulen

START

DER ZUGANG ZU FH UND ABSCHLUSS STV:

Nachdiplomstudium Wirtschaftsingenieurwesen FH: für ETH-Ingenieure/innen mit 2 Jahren Berufspraxis.

Studium Wirtschaftsingenieurwesen STV: für ETH- und HTL-Ingenieure/innen.

ZIEL

DIE DIPLOME* DER AKAD FH:

- Diplom Wirtschaftsingenieur/in FH
- Diplom für Wirtschaft FH
- Diplom Betriebswirt/in FH

DER ABSCHLUSS STV:

- Wirtschaftsingenieur/in STV

*Die akademischen Titel und Abschlüsse der AKAD Hochschulen für Berufstätige in Deutschland werden gemäss schweizerisch-deutschem Abkommen vom 20.6.1994 auch in der Schweiz anerkannt.

FOKUS

DIE UNTERRICHTSMETHODE FÜR BERUFSTÄTIGE:

Studienbeginn jederzeit! Sie studieren ortsunabhängig, zeitflexibel und erfolgssicher nach der bewährten AKAD-Methode: dem perfektionierten Verbund von Fernstudium mit auf individuellen Kenntnisstand abgestimmten Präsenzseminaren.

COUPON

Ihr Schlüssel zu mehr Information: Anrufen, faxen oder schicken an: AKAD • Martinsberg • 5401 Baden
Hotline für Abschluss FH: 056/221 68 69 (Frau I. Moser) • Hotline für Abschluss STV: 01/307 33 33
Für FH und STV: Fax 056/221 68 70 • AKAD Online: <http://www.akad.ch> • AKAD E-Mail: info@akad.ch

Bitte senden Sie mir: (Zutreffendes bitte ankreuzen)

Ihren Fachhochschulstudienführer Ihr Studienprogramm Wirtschaftsingenieur STV

Name/Namens:

Strasse:

PLZ/Ort:

Telefon P:

Telefon G:



Der Bildungsweg zum Erfolg