

**Zeitschrift:** Schweizer Ingenieur und Architekt  
**Herausgeber:** Verlags-AG der akademischen technischen Vereine  
**Band:** 114 (1996)  
**Heft:** 1/2

## **Werbung**

### **Nutzungsbedingungen**

Die ETH-Bibliothek ist die Anbieterin der digitalisierten Zeitschriften auf E-Periodica. Sie besitzt keine Urheberrechte an den Zeitschriften und ist nicht verantwortlich für deren Inhalte. Die Rechte liegen in der Regel bei den Herausgebern beziehungsweise den externen Rechteinhabern. Das Veröffentlichen von Bildern in Print- und Online-Publikationen sowie auf Social Media-Kanälen oder Webseiten ist nur mit vorheriger Genehmigung der Rechteinhaber erlaubt. [Mehr erfahren](#)

### **Conditions d'utilisation**

L'ETH Library est le fournisseur des revues numérisées. Elle ne détient aucun droit d'auteur sur les revues et n'est pas responsable de leur contenu. En règle générale, les droits sont détenus par les éditeurs ou les détenteurs de droits externes. La reproduction d'images dans des publications imprimées ou en ligne ainsi que sur des canaux de médias sociaux ou des sites web n'est autorisée qu'avec l'accord préalable des détenteurs des droits. [En savoir plus](#)

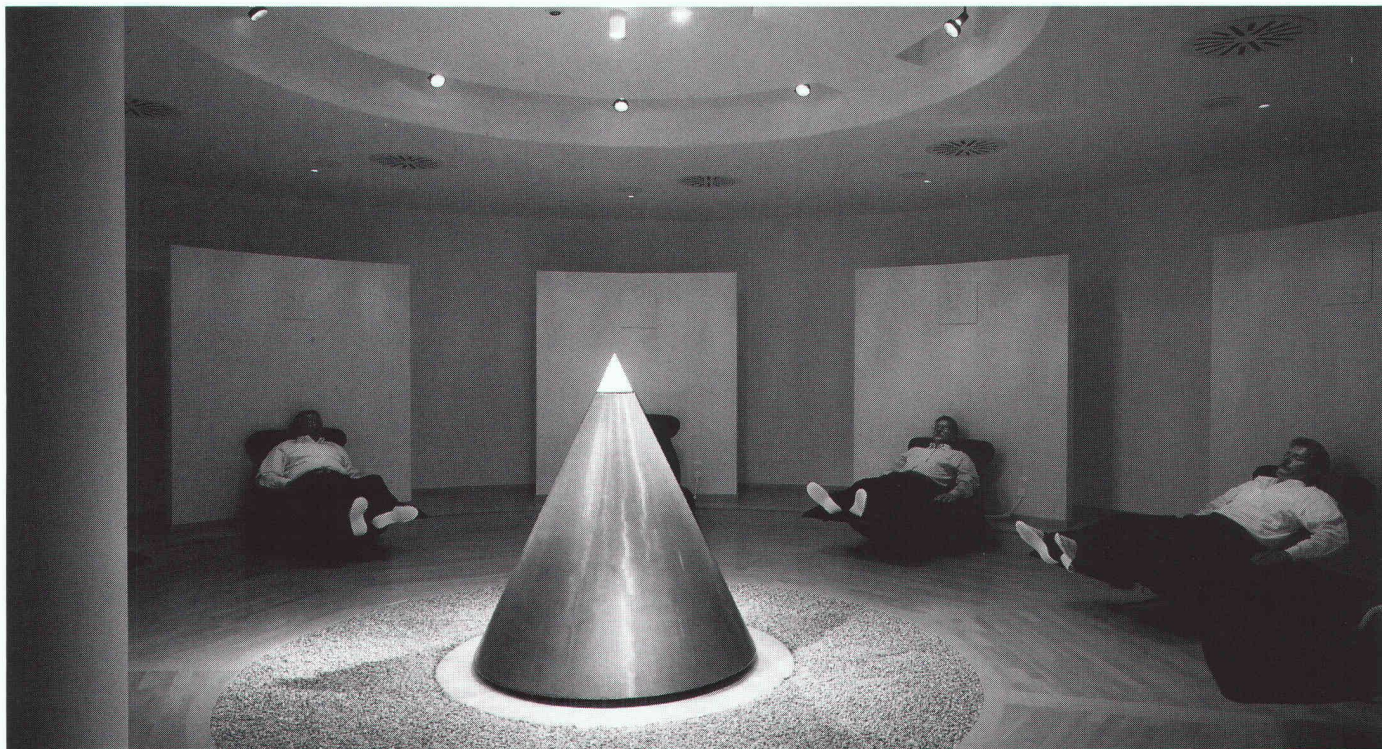
### **Terms of use**

The ETH Library is the provider of the digitised journals. It does not own any copyrights to the journals and is not responsible for their content. The rights usually lie with the publishers or the external rights holders. Publishing images in print and online publications, as well as on social media channels or websites, is only permitted with the prior consent of the rights holders. [Find out more](#)

**Download PDF:** 24.01.2026

**ETH-Bibliothek Zürich, E-Periodica, <https://www.e-periodica.ch>**

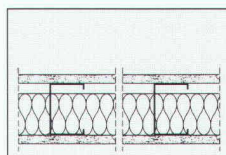
## Hotel HerzogsPark: Kreative Ruhe durch FERMACELL®.



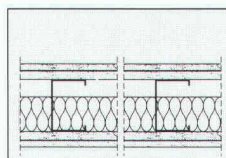
Idee u. architekturpsychologische Konzeption:  
ZEIT UND RAUM, Dr. phil. H.-G. Rupp, Krefeld  
Innenarchitektur:  
Schwitzke und Partner GmbH, Düsseldorf  
Bausührender Architekt:  
W. Einsiedler, Nürnberg

Schon mit einlagiger Beplankung erzielen Sie mit FERMACELL hervorragende Schall- und Brandschutz-Werte, bei zweilagiger Beplankung sogar bis  $R_{w,p}$  62 dB und F90-A. Mit bereits 125 mm Wanddicke nutzen Sie die Grundfläche optimal: starke Leistungen auf kleinstem Raum. Deshalb haben sich die Architekten des Tagungs- und Sporthotels HerzogsPark entschieden, etwa 40.000 m<sup>2</sup> FERMACELL Platten einzusetzen: für einen kreisrunden Meditationsraum, der absolute Ruhe garantiert. Für Hotelzimmer, Feucht- und Wirtschaftsräume. Sprechen

Sie mit unseren Fachberatern und Anwendungstechnikern über Ihre Projekte!



Montagewand 1 S 11: Einlagig beplankt.  $R_{w,p}$  52 dB, F30-A. Wanddicke ab 100 mm!



Montagewand 1 S 31: Zweilagig beplankt.  $R_{w,p}$  55 dB, F90-A. Wanddicke ab 125 mm!

**Fax: (031) 7 21 64 97**

☐ Bitte senden Sie mir den FERMACELL Planungsordner für Architekten mit Konstruktionen und Ausschreibungsunterlagen für Wand, Decke und Fußboden.

☐ Ich will eine persönliche Beratung.

Name \_\_\_\_\_ SI 2/6

Adresse \_\_\_\_\_

Tel.-Nr. \_\_\_\_\_



**FELS-WERKE GmbH**  
Verkaufsbüro Schweiz  
Gartenstraße 2 · CH-3110 Münsingen/BE  
Telefon (031) 7 21 53 51

Ein Unternehmen der Preussag