

Zeitschrift: Schweizer Ingenieur und Architekt
Herausgeber: Verlags-AG der akademischen technischen Vereine
Band: 114 (1996)
Heft: 39

Werbung

Nutzungsbedingungen

Die ETH-Bibliothek ist die Anbieterin der digitalisierten Zeitschriften auf E-Periodica. Sie besitzt keine Urheberrechte an den Zeitschriften und ist nicht verantwortlich für deren Inhalte. Die Rechte liegen in der Regel bei den Herausgebern beziehungsweise den externen Rechteinhabern. Das Veröffentlichen von Bildern in Print- und Online-Publikationen sowie auf Social Media-Kanälen oder Webseiten ist nur mit vorheriger Genehmigung der Rechteinhaber erlaubt. [Mehr erfahren](#)

Conditions d'utilisation

L'ETH Library est le fournisseur des revues numérisées. Elle ne détient aucun droit d'auteur sur les revues et n'est pas responsable de leur contenu. En règle générale, les droits sont détenus par les éditeurs ou les détenteurs de droits externes. La reproduction d'images dans des publications imprimées ou en ligne ainsi que sur des canaux de médias sociaux ou des sites web n'est autorisée qu'avec l'accord préalable des détenteurs des droits. [En savoir plus](#)

Terms of use

The ETH Library is the provider of the digitised journals. It does not own any copyrights to the journals and is not responsible for their content. The rights usually lie with the publishers or the external rights holders. Publishing images in print and online publications, as well as on social media channels or websites, is only permitted with the prior consent of the rights holders. [Find out more](#)

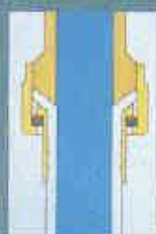
Download PDF: 21.02.2026

ETH-Bibliothek Zürich, E-Periodica, <https://www.e-periodica.ch>

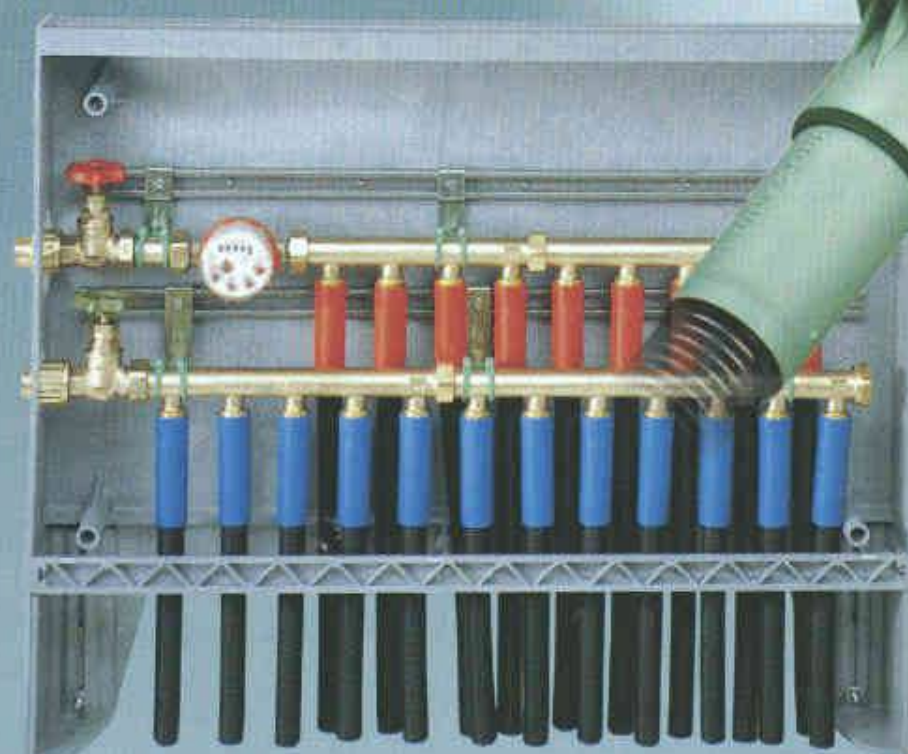
JRG Sanipex®

Das Trinkwasser-Installationssystem für die moderne Haustechnik

- Hohe Korrosionsbeständigkeit
- Geräuscharm
- Für Kalt- und Warmwasser bis 95° C
- Auswechselbar bei Beschädigung
- 7 Dimensionen von 16-63 mm
- Rohre aus hochwertigem Kunststoff VPE
- Geeignet für alle Bauformen



Patenterte Verbindungstechnik mit vollem Rohrquerschnitt und gleichbleibender Dichtkraft auf den Fitting.
Schnell montiert, dauerhaft dicht.



JRG Gunzenhauser

Armaturen • Sanipex® • Metallguss

J + R Gunzenhauser AG
J + R Gunzenhauser SA

Hauptstrasse 130
Via Monte Ste B

CH-4450 Sissach
CH-6900 Lugano

Telefon (061) 975 22 22
Telefon (091) 923 47 64

Telefax (061) 975 22 00
Telefax (091) 922 62 84



Skizze Kuppel Reichstag, Berlin

Internationale Glasarchitektur,
Kunst und Design auf 7.000 m²
Ausstellungsfläche.

*International Glassarchitecture,
Art and Design on 7.000 m²
exhibition space.*

Projekte unter anderem von
Projects from

Gerkan Marg & Partner
Weibler & Geisler
Kessler & Partner
Petzinka Pink & Partner
Kaufmann Theilig
Ingenhoven Overdiek & Partner
D. Perrault Architects
Murphy & Jahn
N. Foster & Partners
R. Rogers Partnership
Renato Santarossa
Bruno Taut (1914)
Ettore Sottsass
Philippe Starck
(among others)

Sonderprospekt anfordern!
Request the special brochure!

Messe Düsseldorf

Basin for Business

INTERMESS Dörmlich AG
Obere Zäune 16
CH-8001 Zürich
Tel. (011) 2 52 49 88
Fax (011) 2 61 11 51
Internet <http://www.tradelar.de>

glass technology live

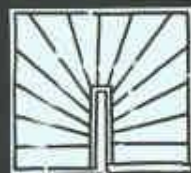
GLASTECH 96 Masters of Glass Düsseldorf 22. - 26. 10. 1996



Dreieckig?



Oder viereckig?



**Alles passend
bei Ihrem
Treppenmeister!**

**TREPPEN
MEISTER**

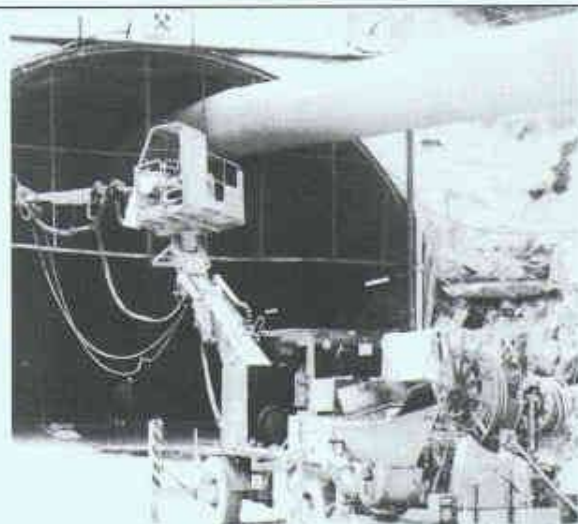
Die Treppenmeister-Partner

Keller Treppenbau AG
3322 Schönbühl
Tel. 031 859 23 13

Bianchi AG
7302 Landquart
Tel. 081 322 29 18

Schreinerei Beeler AG
6472 Erstfeld
Tel. 041 880 13 22

Hans Benzinger AG
9216 Heldswil
Tel. 071 642 30 42



Das finnische Nassspritzgerät

Normet

Leistung im Tunnelbau

mit aufgebauter **SCHWING-Betonpumpe**

Generalvertretung:

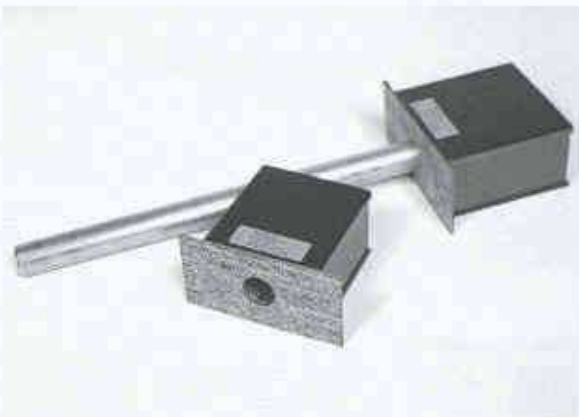
Abatrag AG, Bau- und Transportgeräte

2553 Safnern

Tel. 032 55 25 28 Fax 032 55 26 18

EGCO pal

die EMPA-geprüfte einfache, sichere und wirtschaftliche Trittschallisolation inkl. Brandschutz verbessert den Schalldämmwert um 30 dB, gemäss SIA 181 für erhöhte Ansprüche: als Auflager für Treppenpodeste, Laubengänge, abgestützte Balkone usw. • korrosionssicherer Qualitäts-Dorn • Armierungsbügel mit erhöhtem Durchstanzwiderstand



Konstruktive Kreativität am Bau:

Wir bieten Ihnen - unseren spezialisierten Ingenieur - gratis individuelle statische, formale und preisliche Produkt-Optimierungen - das digitale Informations- und Arbeitsmittel für Ingenieure- und Architekten - Qualitätsmanagementsystem nach ISO 9001 - lückenlose und schnelle Leistungen von der Beratung über die Berechnung und Produktion bis zur Lieferung. Standard-Produkte erhalten Sie bei über 85% der Stahlhändler, wobei in jeder Region eine ausgewählte Firma ein Lager unterhält.

Egco AG, Technische Bau-Produkte, Industriest. 38, 3178 Bödingen
Telefon 031 740 55 55, Fax 031 740 55 56

EGCO

Für Kreativität am Bau



Weil wir auch hohen Anforderungen gerecht werden, bauen wir immer wieder Spitäler, Kliniken und Altersheime: Die Erne-Klinik.

Die hohen Massstäbe, die im Pflege- und Medizinalbereich angewandt werden gelten auch für das Personal, Apparate, Gebäude und Einrichtungen. Aus unserer 50jährigen Erfahrung können wir diese Probleme. Wir wissen zum Beispiel was ein Schwestertruf, ein Intensivpflege-Raum oder eine Röntgenstation ist. Deshalb werden bei Umbauten oder Erweiterungen immer wieder Erne-

Kliniken eingesetzt. Sie entsprechen den hohen Anforderungen. Die Bauarbeiten können so rasch und ohne Immissionen ausgeführt werden und Patienten, Heim- und Pflegepersonal sind keinen unnötigen Belastungen ausgesetzt. Verlangen Sie eine ausführliche Dokumentation für Kauf, Miete oder Leasing

HERNE

Intelligente Raumsysteme

Erne AG Holzbau, Werkstrasse 3
5080 Laufenburg
Tel. 062/ 869 81 81, Fax 062/ 869 81 00

Spitäler, Kliniken, Altersheime, Büros, Banken, Schulen, Sanitär- und Wohneinheiten und andere Raumsysteme.

N/31



für topgesteuerten Rauchzug

SIRIUS
Kaminhut

Info:
Ohrsorg Söhne AG
Knonauerstrasse 5
6312 Steinhausen
Telefon 041 / 741 11 71
Telefax 041 / 741 35 00

**KV / DEVISIERUNG
BAULEITUNG**
für Um- und Neubauten
durch Architekt HTL mit Erfahrung

Offerten unter Chiffre O 264-26658 an ofa Orell
Füssli Werbe AG, Postfach 165, 8810 Horgen 1

MAB

Amsler AG 4512 Bellach

Paneelen - Kassetten - Fassaden
in allen Farben für alle Bauten

Telefon 065 38 11 31
Fax 065 38 14 78

ZZ KAMINWERK

Ihr Partner für den Kaminbau

ZZ Ziegeleien
Kaminwerk
Badstrasse 36
Postfach
CH-5312 Döttingen
Tel. 056/245 70 77
Fax 056/245 70 33

Binnigerstrasse 88
Postfach
CH-4103 Allschwil
Tel. 061/481 06 52
Fax 061/481 91 00

**Die natürlichen
Feststoffkamine**

ISOLIT normal®
Monoblock Feststoffkaminsystem

ZZ-CHEMINEE-ZUG®
Mehrschaliges Cheminée kaminsystem

MesserliCAD

unterstützt Sie durchgängig - im Entwurf
- in der Visualisierung
- in der Werk- und Detailplanung
- in der Kostenberechnung und der Devisierung



MESSERLI-CAD ist sehr schnell erlernbar,
preiswert und effizient in der Anwendung.

Roland Messerli AG Informatik
8957 Spreitenbach
Tel. 056 / 402 12 55

Frank A. Messerli, Inhaber

■ Bauwerksanierung - eine Sache für Spezialisten!

- Beratung
- Klebarmierung
- Rissinjektion
- Zustandserfassung von Vorspannkabel
- Gebäudesanierung



Sanierung und Verbreiterung der Pérolles-Brücke, Freiburg

Profitieren Sie von unserer Kompetenz:

LOSINGER

LOSINGER

Losinger Bau AG, Bern
031 335 75 01

LOSINGER

Losinger Fribourg SA
037 26 51 02

LOSINGER

Losinger Ticino SA
091 826 12 21

FIETZ + LEUTHOLD

Wallisellen
01 839 73 73

MOOS

Moos AG, Biberist
065 35 15 21

LOSAC

Bern und Zürich
031 335 75 75
01 830 16 10



*Der Kombi-Heizschrank -
so schön, platzsparend und leise,
dass er im Wohnraum stehen
könnte!*

Die neuartige Heizung für Öl und Gas von SIX MADUN.
Brenner, Speicher und Regler im Kombi-Heizschrank integriert:

- schallgedämmt
- formschön
- leistungsstark
- kombinierbar mit Solaranlagen, Holzkessel und Wärmepumpen dank integriertem Speicher!

Sauber heizen
sixmadun

SIX MADUN AG Bahnhofstrasse 25
Postfach 4450 Sissach
Tel. 061 975 51 11 Fax: 061 977 54 98

Fenster • Fassaden



Projekt: Ernst Ludwig Kirchener Museum / Architekten: Gugen & Guyer, Zürich

Ästhetik, Wirtschaftlichkeit und bauphysikalische Anforderungen in Einklang zu bringen, ist das Ergebnis ausgereifter Konstruktionen. Qualitätsbewusstsein und partnerschaftliche Zusammenarbeit sind nur einige der Voraussetzungen für ein gutes Gelingen in dieser vielfältigen Branche.

Wir informieren Sie gerne kompetent und ausführlich:



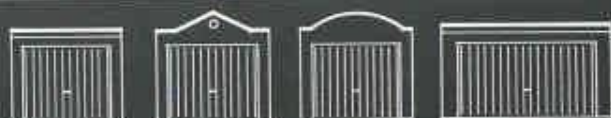
Tuchschnid AG CH-8500 Frauenfeld Telefon 052/728 81 11
Tuchschnid Constructa AG CH-8045 Meggen Telefon 041/377 40 04

Mehr als bloss Fassade.

Solarenergie verbindet ökonomische Effizienz mit den ökologischen Anforderungen der heutigen Zeit. Gut, dass es Experten gibt, die das begriffen haben. Denn die Zukunft wartet nicht. Telefon 01 - 908 13 20.

FABRIMEX
SOLAR FASSADE

Wetterschutz, der das Wetter nutzt.



CK-Garagen

Normgrössen: Breite ab 2,78-6,03 m
Länge ab 5,50-8,00 m
Höhe ab 2,46-3,37 m

Autounterstände (Carports) in Holz / Stahl



CK-BLOC-AG
BAUSYSTEME

Dornacherstr. 250A, 4018 Basel
Telefon 061-332 12 00
Fax 061-332 12 02

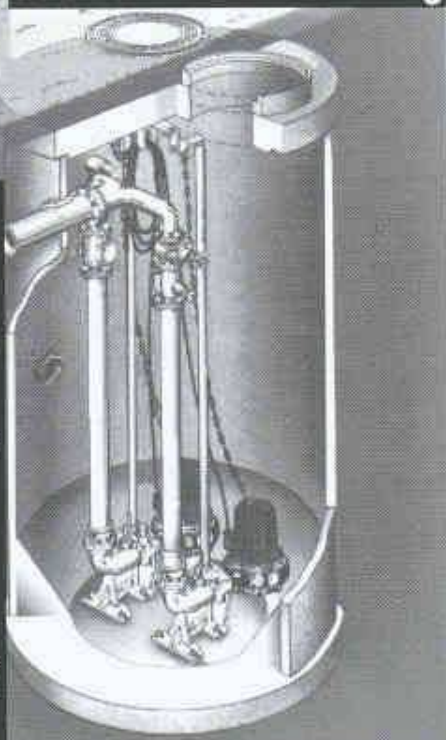
Fertigpumpwerke für die zuverlässige Haus- und Grundstückentwässerung

Vorteile die aus zwei starken Partnern für Sie erwachsen:

- kurze Bauzeit
- hohe Wirtschaftlichkeit
- Qualität und System-sicherheit
- absolut dichter Schachtaufbau

KOLB
Pumpenanlagen komplett

Eugen Kolb Pumpen AG
8594 Göttingen
Tel: 071/694 65 55



SCHIEDLE KELLPAX

Kellpax®

Nassraumtüren
Allwettertüren



Weitere Schweiz. Qualitätstüren von Schedle-Kellpax
Alupan® - Haus- und Bereichsabschlusstüren
Kellcopan® - Innentüren
Sicherheitstüren

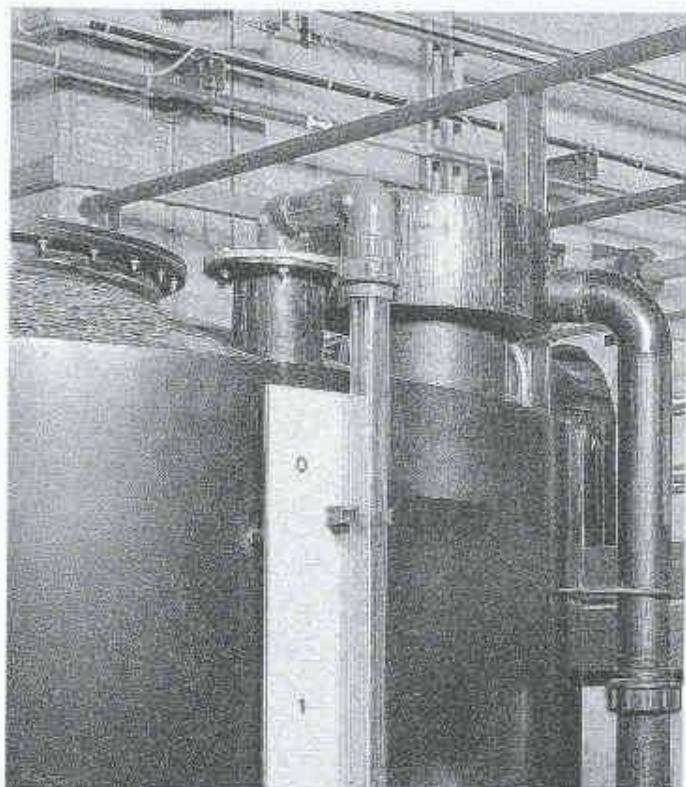
erhältlich im Holzfachhandel
Bezugsquellennachweis: T. 056 - 648 99 77 F. 648 97 01



FRISBA
Garagen

Jede Grösse, jede Ausführung

FRISBA AG, Garagen/Tiefgaragen/Raumzellen, 6275 Ballwil, Tel. 041/448 16 66, Fax 041/448 33 94



Wenn Sie das Risiko ausschliessen wollen: Lagertanks aus Hart- Polyethylen von KVA

Verlangen Sie unverbindlich eine
Offerte oder detaillierte Informationen:

KVA

Kunststoffverarbeitung
und Apparatebau AG
Lindauerstrasse 25
8315 Lindau-Tagelswangen
Telefon 052 343 20 21
Telefax 052 343 53 84

Zulassung
gemäss Technische
Tankvorschriften
bis 30 000 l

THERMOZELL® VERFÜHRT ZU NEUEN IDEEN AM BAU

Anwendungsbeispiele:

- Unterlagsboden unter Estrichen
- Ausgleichsschüttung auf Holzbalkendecken
- Ausgleichsschüttung auf Gewölbedecken
- Isolierung von Flachdächern
- Gefällebeton für Flachdächer
- Isolierbeton unter monolithischen Platten
- Schwimmbeckenhinterfüllung
- Füllbeton für Kanalverfüllung
- Isolierbeton für Fernwärmeleitungen
- Frostkoffer für Strassenbau
- Isolierbeton für Dachraumdecken
- Isolierbeton unter Industrieböden
- NEU: Thermozell-MIX 400 selbstnivellierend



ZUM HINTERFÜLLEN, AUSGLEICHEN UND WARMEDAMMEN

Die wirtschaftliche Lösung... durch Qualität und hohe Leistung.

Wir suchen Unternehmer, Baugeschäfte, Bodenbelagsfirmen, die an unserem Lieferbeton interessiert sind. Wir liefern und pumpen zu einem festen Preis Thermozell-Leichtbeton EPS. Bitte verlangen Sie von uns Offerten.

Gebiets-Vertretungen abzugeben. Fragen Sie:

Thermozell-Vertretung Schweiz:

Anton Zeder, 6026 Rain LU, Tel. 041/458 17 01, Natel 077/43 17 11

12993.5



NOVOBOX

Das richtige Raumangebot -
Ihren Bedürfnissen
entsprechend.

Einzelne oder beliebig
zusammensetzbare Einheiten



Geeignet auf

Baustellen für Wohnzwecke, Wasch-
und Toilettenräume, Baubüro, Mann-
schaftsraum usw.

Sportanlagen für Umkleederäume
mit Toiletten, Duschraum, Geräteraum
usw.

Kindergarten für Garderoben,
Arbeits- und Spielraum, Toilettenanlagen
usw.

NovoBoxen sind verzinkt und
einbrennlackiert, optimal isoliert
mit Doppeldach, stapelbar, robust,
praktisch, wirtschaftlich.



Lassen Sie sich von uns informieren. Wir haben den richtigen Raum für Sie.

MAX URECH
Lager- und Fördertechnik
CATERPILLAR Gabelstapler



5606 Dintikon
Tel. 056/624 23 27
Fax 056/624 26 61

NEU bei FALU



clip

Rohrschellen mit Kombimuffe M 8/10

| | |
|-------------------|-------------------------|
| Clip | für Sanitär und Heizung |
| Clip-glide | für Kunststoffrohre |
| Clip-Air | für Lüftungsrohre |

Verlangen Sie
Unterlagen und
Wiederverkäufer-
liste bei:

FALU

K. Fassbind-Ludwig+Co. AG
8646 Wagen b. Jona
Telefon 055-212 62 54
Fax 055-212 19 79