

Zeitschrift: Schweizer Ingenieur und Architekt
Herausgeber: Verlags-AG der akademischen technischen Vereine
Band: 114 (1996)
Heft: 37

Werbung

Nutzungsbedingungen

Die ETH-Bibliothek ist die Anbieterin der digitalisierten Zeitschriften auf E-Periodica. Sie besitzt keine Urheberrechte an den Zeitschriften und ist nicht verantwortlich für deren Inhalte. Die Rechte liegen in der Regel bei den Herausgebern beziehungsweise den externen Rechteinhabern. Das Veröffentlichen von Bildern in Print- und Online-Publikationen sowie auf Social Media-Kanälen oder Webseiten ist nur mit vorheriger Genehmigung der Rechteinhaber erlaubt. [Mehr erfahren](#)

Conditions d'utilisation

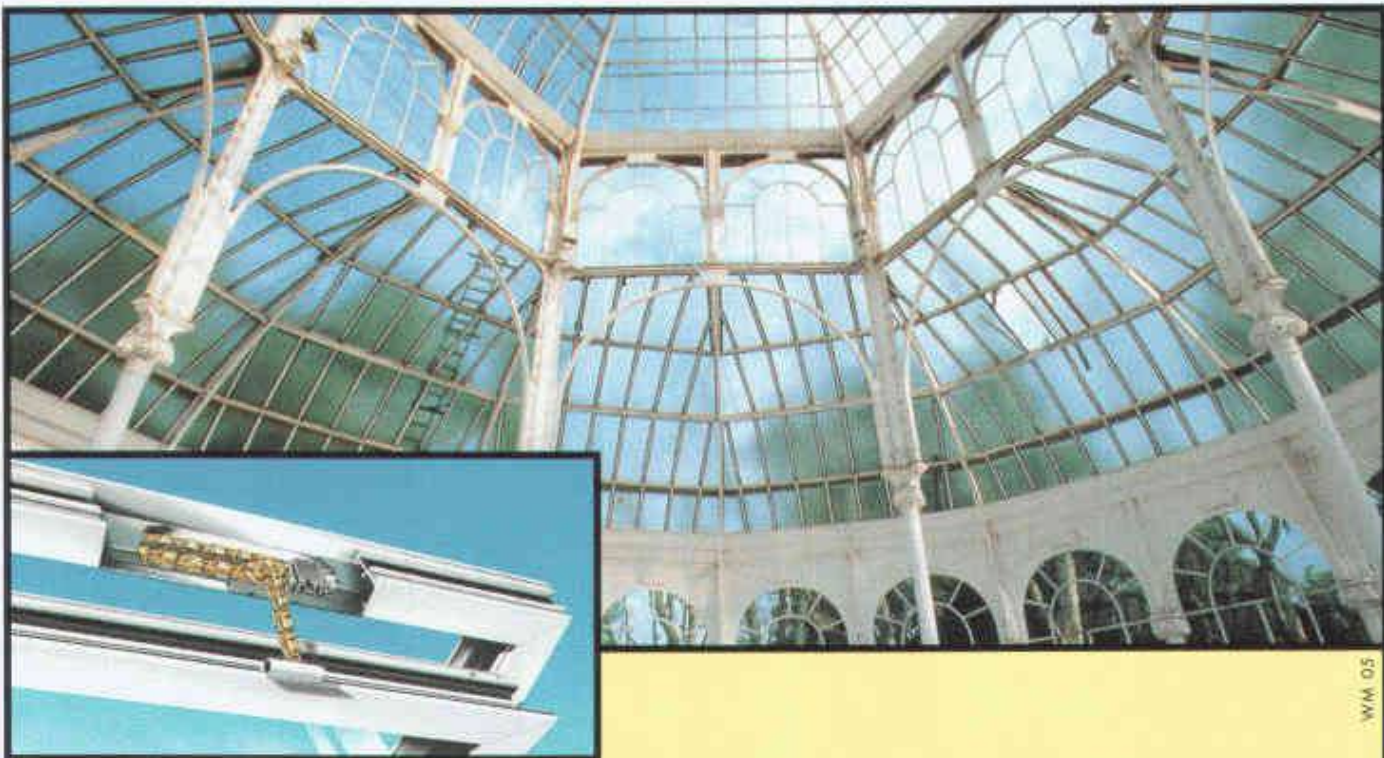
L'ETH Library est le fournisseur des revues numérisées. Elle ne détient aucun droit d'auteur sur les revues et n'est pas responsable de leur contenu. En règle générale, les droits sont détenus par les éditeurs ou les détenteurs de droits externes. La reproduction d'images dans des publications imprimées ou en ligne ainsi que sur des canaux de médias sociaux ou des sites web n'est autorisée qu'avec l'accord préalable des détenteurs des droits. [En savoir plus](#)

Terms of use

The ETH Library is the provider of the digitised journals. It does not own any copyrights to the journals and is not responsible for their content. The rights usually lie with the publishers or the external rights holders. Publishing images in print and online publications, as well as on social media channels or websites, is only permitted with the prior consent of the rights holders. [Find out more](#)

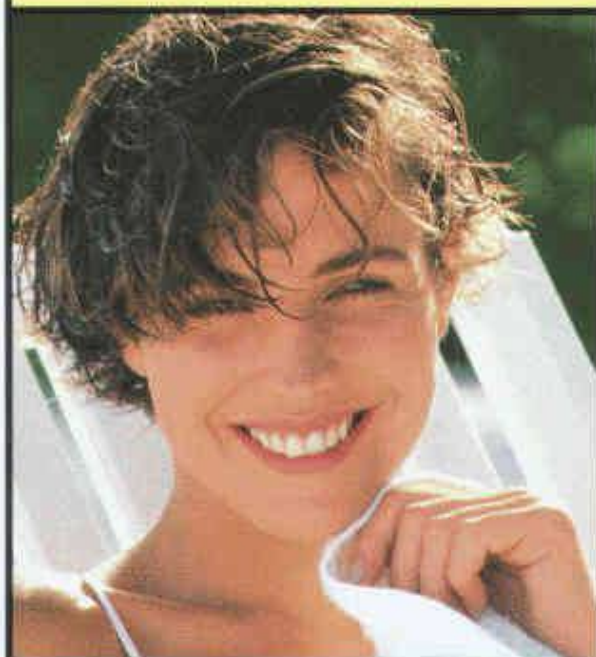
Download PDF: 24.01.2026

ETH-Bibliothek Zürich, E-Periodica, <https://www.e-periodica.ch>



WM 05

Wer Glashäuser baut oder nutzt, kann
aufatmen! **NEU:**
Der elektrische **EINBAU-
FENSTERÖFFNER.**



Unerreichbare Fenster bequem bedienen

Glasarchitektur ... repräsentativ, aber auch problematisch. Bei intensiver Sonneneinstrahlung setzt eine angenehme Luftzirkulation voraus, daß man Fenster im oberen Bereich öffnen kann. Diese sind jedoch oft schwer erreichbar. Die Lösung: Frische Luft per Fingertip – durch Einsatz des elektrischen Fensteröffners Typ **WMX**.

Kompakter 24 V Kettenöffner, verdeckt im Fensterprofil montiert. Stufenloser Kettenhub bis 270 mm. Für eine Zugkraft bis zu 300 N; bei größeren Fenstern Parallelantrieb möglich. Vorbereitet für automatischen Betrieb: angesteuert über Temperatur-, Wind-, Regenmelder, Zeitschaltuhr, Zentralschließung.

WindowMaster Fenstersteuerung
Industriestrasse 7, 4632 Trimbach
Tel.: 062/289 44 77, Fax: 062/293 12 08

WindowMaster
by VELUX GROUP

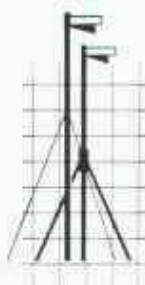
WindowMaster ist eine Abteilung der VELUX (SCHWEIZ) AG.
Integrierte u. Aufbau-Fensteröffner • Steuersysteme • Bus-/GLT-/Alarm-Anbindung • Zentralschließung • Natürliche Klimatisierung

DAS BAUGESPANN - IHRE

Montage

Demontage

Vermietung



VISITENKARTE

**KELLER
+STEINER AG
BAUPROFILE**

Industrie Breite 5815 Fahrwangen
Tel. 056/667 36 27 Fax 056/667 33 47

Preisgünstig - Ausführungen in diversen Kantonen

air conomy **SCHMIDLIN**

Heizen, Lüften und auf Wunsch auch Kühlen
- vereint in einem System -

ASCO-Therm-Bodenkonvektoren

Neu: auch mit Querstromgebläse

Beide Systeme eignen sich besonders in Büroräumen, Banken, Verwaltungsbauten, Verkaufsräumen, Wintergärten, Boutiquen, Ein- und Mehrfamilienhäusern

Schmidlin ASCO AG
Baselstrasse, 4222 Zwingen

Tel. 061 761 70 00
Fax 061 761 11 84

Mehr als bloss Fassade.

Solarenergie verbindet ökonomische Effizienz mit den ökologischen Anforderungen der heutigen Zeit. Gut, dass es Experten gibt, die das begriffen haben. Denn die Zukunft wartet nicht. Telefon 01 - 908 13 20.

FABRIMEX
SOLARFASADE

Wetterschutz, der das Wetter nutzt.

**KV / DEVISIERUNG
BAULEITUNG**

für Um- und Neubauten
durch Architekt HTL mit Erfahrung

Offerten unter Chiffre O 264-26658 an ofa Orell
Füssli Werbe AG, Postfach 165, 8810 Horgen 1



SEMA

BETONGARAGEN

- Tiefgaragen im Boxensystem
- Multifunktionale Raumzellen
- Tore/Torantriebe
- Brüstungen/Blumentröge
- Sattel-, Pult- und Walmdächer

4702 Oensingen

Tel. 062 396 22 77 Fax 062 396 21 39

ANSON liefert



ANSOMATIC
Bad/WC-Ventilatoren
mit Zeitautomatik
die besten, die es gibt!
220 V, 100 m³/h, 50 Pa.
Putzbündig. Entlüften
Bad/WC perfekt.
Konkurrenzlos günstig
von ANSON.



ANSON miniturno
die bestbewährten,
formschönen Bad/
WC-Ventilatoren mit
94 mm Stutzen für di-
rekten Rohrbogen-
Anschluss, 220 V, 100
m³/h. Sehr leise! Auch
mit Zeitnachlauf und
in Farben. Konkurren-
zlos günstig von:

ANSON liefert



**superleise Einrohr-Bad/WC-
Ventilatoren MAICO ERU/ERA**

für Wand- oder Deckenmontage. 220 V/60 W,
100 m³/h. Zeitschalter eingebaut. Auf Wunsch
komplett mit Abluft-Sammelrohren. Für Ein-
und Mehrfamilienhäuser. Besser als alle ande-
ren. Top-Qualität von:

ANSON liefert



**für die
permanente
Bad/WC-Entlüftung**
ANSON Ventilatoren
mit Wärmerückge-
winnung. Grosse Heiz-
kostensparnis in
Schulen, Spitälern, öf-
fentl. Gebäuden etc.
Selbstamortisierend.
Referenzliste, Bera-
tung und Offerte von:

ANSON liefert



**alles Zubehör zu
den Ventilatoren**
Schalter, Steuerun-
gen, Lüftungsrohre,
Briden, Mauer- und
Dachdurchführungen,
Klappen, Wetter-
schutzgitter etc. für
saubere, rationelle
Montagen. Fragen Sie:

ANSON AG 01/4611111

8055 Zürich
Friesenbergstr. 108
Fax 01/463 09 26

Nr. 1 für Bad/WC-Ventilatoren!



HEINZELMANN AG Ingenieure und Planer

Altenburgstrasse 49, 5200 Brugg, Telefon 056 460 69 69

Ein Unternehmen der GRUNER-Gruppe

Wir sind ein erfolgreiches Ingenieurunternehmen mit Tätigkeitsschwerpunkten im Hoch- und Industriebau sowie im Tief- und Strassenbau im In- und Ausland.

In unserer strategischen Ausrichtung kommt dem Bereich Bautenerneuerungen zentrale Bedeutung zu. Wir wollen diesen Markt zukünftig professionell bearbeiten. Unter Bautenerneuerungen verstehen wir die wirtschaftliche Umnutzung und/oder Werterhaltung bestehender Wohn-, Gewerbe-, Industrie- und Infrastrukturbauten. Hierzu suchen wir einen

LEITER BAUTENERNEUERUNGEN

Als idealen Kandidaten stellen wir uns eine initiative, unternehmerisch handelnde Persönlichkeit vor mit entsprechendem Leistungsausweis als Projekt- und Bauleiter im Bereich Bautenerhalt, Materialtechnologie.

Das Niveau der zu pflegenden Kontakte und die wartende Aufgabe erfordern zudem Kontaktfreudigkeit und gute Umgangsformen für die Akquisition, breites Fachwissen, Organisationstalent als auch die Fähigkeit zum Führen von Menschen für die erfolgreiche Projektabwicklung.

Unser Herr P. Heinzelmänn freut sich mit Ihnen die gemeinsame Zukunft zu besprechen. Gerne erwarten wir Ihre schriftliche Bewerbung.

Wir suchen

Dipl. Bauingenieur(in) ETH/HTL als Projektleiter

mit einigen Jahren Berufserfahrung.

Wir freuen uns auf Ihre Bewerbung.

Cyrill Burger & Partner AG

Bau-Ingenieure SIA/ASIC, Auberg 2, 4051 Basel

Erfolgreich im Stellenmarkt –

Ein Inserat im

«Schweizer Ingenieur und Architekt»



PERSONALBERATUNG MARTIN SCHÖNENBERGER AG

Wachstumsmarkt

Unsere Mandantin ist ein führendes Handelsunternehmen der Bauzulieferbranche mit mehreren Niederlassungen in der Schweiz. Zur Verstärkung ihrer Stellung im **Bereich Geotextilien** für den Tief- und Hochbau sucht sie einen

beratenden (Tief-)Bauingenieur HTL

welcher insbesondere folgende Aufgabenbereiche übernimmt:

- intensive Bearbeitung aller für die Platzierung ihrer Produkte relevanten Personen (Ämter, Ingenieurbüros usw.) bis zur erfolgreichen Submission
- fachliche Unterstützung der Verkaufs-Niederlassungen
- aktive Vertretung der Firma an Tagungen, in Verbänden usw.
- Durchführung von internen Schulungen, Publizieren von Fachveröffentlichungen, intensive Marktbeobachtung

In dieser abwechslungsreichen, selbständigen und äusserst wichtigen Tätigkeit kommen sowohl Ihre Fach- wie auch Sozialkompetenz voll zur Geltung.

Wir richten uns mit dieser Ausschreibung an eine

kommunikationsstarke, verhandlungssichere Persönlichkeit

mit äusserst sicherem und gepflegtem Auftreten. Sie bringen als (Tief-)Bauingenieur HTL (ETH) 5 Jahre praktische Tiefbauerfahrung mit, die Sie in einer Aussendiensttätigkeit z.B. als beratender Ingenieur, Planer, Bauleiter o.ä. gesammelt haben. Vertiefte Kenntnisse im Bereich Geotextilien werden vorausgesetzt und Sprachkenntnisse (E/F) sind von Vorteil, aber nicht Bedingung. Es erwartet Sie ein modernes Umfeld, ein kooperatives Arbeitsklima sowie zeitgemässe Arbeitsbedingungen (inkl. Firmenwagen). Ihr Arbeitsplatz kann in einer der zahlreichen Niederlassungen der Deutschschweiz eingerichtet werden. Kandidaten mit grosser **Eigeninitiative und Einsatzbereitschaft** senden ihre vollständigen Bewerbungsunterlagen an unseren Berater, **Herrn Rudolf Suter**. Gerne erteilen wir Ihnen telefonisch weitere Auskünfte, **Telefon 071/227 24 46 (bis 19.00 Uhr erreichbar)**.

Amt für Gewässerschutz
und Wasserbau
des Kantons Zürich

Direktion der öffentlichen Bauten



In der Abteilung Wasserbau ist die Stelle einer/eines

Wasserbauingenieurin/ Wasserbauingenieur

neu zu besetzen.

Aufgabenbereich:

- Planung und Projektierung von Hochwasserschutzmassnahmen
- Leitung und Beratung von externen Projektierungsteams
- Beratung von Gemeinden im Hochwasserschutz
- Unterstützung der Abteilung im Bereich Wasserbaupolizeiwesen

Anforderungen:

- Dipl. Bau- oder Kulturingenieur/in ETH oder gleichwertige Ausbildung
- Kenntnis der neuen Berechnungsmethoden in Hydraulik und Flussdynamik
- Praxis in naturnahem Wasserbau
- Gewandtheit im schriftlichen und mündlichen Ausdruck
- Verhandlungsgeschick
- Fähigkeit und Freude für Teamarbeit und interdisziplinäre Arbeitsweise

Wir bieten:

- Angemessene Besoldung im Rahmen der kantonalen Besoldungsverordnung
- Verantwortungsvolle Stelle und interessante Tätigkeit in einem angenehmen Arbeitsklima mit vielfältigen Kontakten
- Arbeitsort in unmittelbarer Nähe des Hauptbahnhofes Zürich

Handschriftliche Bewerbung mit Lebenslauf, Zeugniskopien, Angaben von Referenzen sowie Gehaltsansprüchen und Foto sind bis 15. September 1996 zu richten an das Amt für Gewässerschutz und Wasserbau des Kantons Zürich, Walchetur, 8090 Zürich.

Amt für Gewässerschutz und Wasserbau des
Kantons Zürich, Walchetur, 8090 Zürich



Schweizerischer Baumeisterverband
Société Suisse des Entrepreneurs
Società Svizzera degli Impresari-Costruttori
Societad Svizra dals Impresaris-Costructurs

Bauwirtschaftliche Zukunft mitgestalten!

Das Team unserer technisch-betriebswirtschaftlichen Abteilung sucht einen Kollegen/eine Kollegin mit der Bereitschaft, Verantwortung zu tragen.

Ihre Tätigkeit als

Projektleiter/in

umfasst die Mitwirkung bzw. die Federführung in Projekten, welche die Stärkung der Wettbewerbsfähigkeit der Bauwirtschaft zum Ziele haben.

Sie sind Ingenieur HTL, verfügen über praktische Kenntnisse des Bauprozesses, weisen fundierte EDV-Kenntnisse aus, haben deutsche Muttersprache und können sich auf französisch verständigen. Gesamtheitliches, prozessorientiertes Denken und Handeln sind Ihre Stärken. Ihr Ausdrucksvermögen und Ihre Kontaktfähigkeit beweisen Sie täglich im Kontakt mit Mitgliedern, Kunden und Mitarbeitern. Ihre Führungsqualitäten setzen Sie ein, um die vorgegebenen Ziele zu erfüllen.

Wenn Sie mehr über diese Stelle erfahren möchten, nehmen Sie bitte Kontakt auf mit Herrn F. Schneider, Telefon 01 258 82 86, oder richten Ihre Bewerbung mit den üblichen Unterlagen an

SCHWEIZERISCHER BAUMEISTERVERBAND
Frau G. Jost, Leiterin Personalwesen
Weinbergstrasse 49, 8035 Zürich

Stellen- und Gelegenheits-Anzeigen Tarif 1996

Ermässigten Preis für Stellengesuche

Stellenangebote und Ausschreibungen

1/1-Seite	185x260 mm	Fr. 2050.-
1/2-Seite	90x260 mm	
	185x128 mm	Fr. 1080.-
1/3-Seite	90x172 mm	
	185x84 mm	Fr. 730.-
1/4-Seite	90x128 mm	
	185x 62 mm	Fr. 550.-
1/6-Seite	90x84 mm	
	185x40 mm	Fr. 425.-
1/8-Seite	90x62 mm	
	185x29 mm	Fr. 330.-
1/12-Seite	90x40 mm	Fr. 235.-

1/12-Seite (Stellengesuche)	90x40 mm	Fr. 195.-
1/16-Seite	90x28 mm	Fr. 175.-
1/16-Seite (Stellengesuche)	90x28 mm	Fr. 145.-
1/24-Seite (Stellengesuche)	90x18 mm	Fr. 115.-

Zuzüglich 6,5% MWST

Chiffregebühr Fr. 10.-, Ausland Fr. 20.-

Anzeigenschluss: Mittwoch der Vorwoche, 10 Uhr

IVA AG für internationale Werbung

8032 Zürich, Mühlebachstrasse 43, Telefon 01/251 24 50,
Telefax 01/251 27 41, Filiale: 1004 Lausanne, Pré-du-Marché 23,
Telefon 021/647 72 72, Fax 021/647 02 80



Die Eidgenössische Technische Hochschule Lausanne (EPFL) hat zwei Professuren zu besetzen:

Beim Département für Mathematik:

**1. PROFESSOR/IN
IN NUMERISCHER ANALYSIS**

Vom/von der neuen Professor/in wird erwartet, dass er/sie eine bedeutende Forschungsaktivität entwickelt hat und er/sie eine vertiefte Kenntnis der numerischen Analysis besitzt. Einschreibetermin: 10. Dezember 1996.

**2. PROFESSOR/IN
IN ANALYSIS**

Vom/von der neuen Professor/in wird erwartet, dass er/sie eine interdisziplinäre Forschungstätigkeit entwickelt hat, die ein oder mehrere Gebiete der Analysis umfasst, wie zum Beispiel Variationsrechnungen, partielle Differentialgleichungen oder nichtlineare Analysis. Einschreibetermin: 10. Dezember 1996.

Für die zwei Posten: Die Lehrtätigkeit umfasst einführende und fortgeschrittene Vorlesungen für Ingenieure der verschiedenen Abteilungen der EPFL. Freude am Unterricht und pädagogisches Talent werden vorausgesetzt. Vom/von der Kandidat/in wird erwartet, dass er/sie eine bedeutende Forschungstätigkeit entwickelt, in Zusammenarbeit mit Professoren des Mathematik-Departements, wie auch mit solchen anderer Abteilungen unserer Schule. Bewerber sollten bereits ihre Fähigkeit unter Beweis gestellt haben, Forschung auf hohem Niveau zu leiten. Eintrittsdatum: nach Vereinbarung.

Kandidatinnen sind besonders willkommen. Interessierte Personen können die entsprechenden Unterlagen anfordern bei: **Présidence de l'Ecole polytechnique fédérale de Lausanne, CE-Ecublens, CH 1015 Lausanne, Suisse**

Affinität zu Technik und Wissenschaft

Unsere Auftraggeberin, eine sehr erfolgreiche und innovative Architekturunternehmung in Zürich, braucht Verstärkung und sucht durch uns den / die

Architekt/in ETH oder HTL

Die zu besetzende Stelle beinhaltet ein sehr interessantes und vielseitiges Spektrum, welches Allrounder-Fähigkeiten, Eigenständigkeit und Verantwortungsbewusstsein erfordert. Mittelfristig ist die Entwicklung zum/zur Projektleiter/in vorgesehen.

Sie sind in der Lage, selbständig grössere und komplexe Projekte ausführungstechnisch umzusetzen. Sie haben die Ausbildung als Architekt/in ETH oder HTL erfolgreich absolviert, legen Wert auf die Qualität der Architektur und verfügen über mehrjährige Erfahrung in Planung und Realisation komplexer Bauten. Sie haben Freude am Konstruieren und Umsetzen und sind gerne erfolgreich. Sie schätzen eine gute Kooperation sowohl im Team als auch mit externen Stellen.

Interessiert? Wenn Sie sich weiterentwickeln und profilieren möchten, Sie die gestellten Anforderungen erfüllen, dann senden Sie uns Ihre Bewerbungsunterlagen. Dokumentieren Sie sich möglichst aussagekräftig! Für telefonische Vorabklärungen steht Ihnen Heidi Giauque gerne zur Verfügung. Wir freuen uns, Sie kennenzulernen.


GIAUQUE
Personal- und Organisationsberatung
Personalmanagement • Supervision • Teamentwicklung • Coaching • Outplacement

Storchengässchen 6
Postfach 6326
3001 Bern

Fon 031 311 63 73
Fax 031 312 37 81

Stellen Sie sich vor, Sie haben ein gutes

Wenn's um Inserate geht, ist professionelle Unterstützung angezeigt.

Produkt - und keiner weiss davon.

Die IVA - Ihre engagierte Anzeigen-Verkaufsspezialistin seit 50 Jahren.



IVA AG für internationale Werbung.
Geschäftssitz: Mühlebachstrasse 43, 8032 Zürich, Tel. 01/251 24 50, Fax 251 27 41
Filialen: Pré-du-Marché 23, 1004 Lausanne, Tel. 021/647 72 72, Fax 647 02 80
Via Pico 28, 6906 Lugano-Cassarate, Tel. 091/52 66 84, Fax 52 45 65

Wir sind ein junges Architektur- und Ingenieurbüro im



und suchen eine/n verantwortungsbewusste/n, initiative/n

ARCHITEKTIN / ARCHITEKTEN

für die Projektierung und Ausführungsplanung von anspruchsvollen Hochbauprojekten.

Anforderungen:

- Fundierte Ausbildung, idealerweise mit HTL-Diplom (Zusatzausbildung Betriebswirtschaft erwünscht)
- persönliche Loyalität und Mitverantwortung in der Geschäftstätigkeit
- Zuverlässigkeit und hohe Belastbarkeit
- großes Interesse, ev. Kenntnisse von CAD

Angebot:

- ausbaufähige, selbständige Tätigkeit in einem aufgeschlossenen, jungen Team
- attraktiver Arbeitsplatz mit zeitgemässen Anstellungsbedingungen
- vielseitige Weiterbildungsmöglichkeiten

Für weitere Auskünfte steht Ihnen der Geschäftsführer Herr J. Mörsleider gerne zur Verfügung.
Interessenten richten ihre Bewerbung mit den üblichen Unterlagen an

SW Ingenieure + Architekten AG
Inhaber: Hansruedi Mörsleider, dipl. Bauingenieur ETH ZÜRICH
Joko Mörsleider, dipl. Architekt ETH ZÜRICH

Dalbühlstrasse 4
Postfach 138
9630 Weisswil

Telefon 071 / 987 60 00



ETH Eidgenössische Technische Hochschule Zürich
École polytechnique fédérale de Zurich
Politecnico federale di Zurigo
Swiss Federal Institute of Technology Zurich

Als Ergänzung für unser Team am Institut für Kulturtechnik, Fachbereich Planung und Strukturverbesserung suchen wir eine(n)

Dipl. Kulturing. ETH

als Wissenschaftliche(r) Mitarbeiter(in) (evtl. auch Teilzeit).

Anforderungsprofil:

Berufserfahrung, auswahlweise in den Bereichen:

- Meliorationen
- Quartierplanung
- Infrastrukturverbesserung
- Raumplanung
- Landneuordnung/Bodenordnung

Interesse an Lehre und Forschung

Falls Sie sich von dieser Stelle angesprochen fühlen, dann senden Sie uns bitte Ihre vollständigen Bewerbungsunterlagen. Institut für Kulturtechnik/FPS HIL H 31.2 ETH Hönggerberg, 8093 Zürich. Für weitere Informationen wenden Sie sich bitte an Prof. Dr. Flury (Telefon 01/633 30 03) oder Herrn D. Güttinger (Telefon 01/633 30 06).



Die Eidgenössische Technische Hochschule Lausanne (EPFL) hat fünf «Maitre d'Enseignement et de Recherche» (MER)-Stellen zu besetzen:

1. MER für SIGNALVERARBEITUNG am Elektrotechnik-Departement

Die Aufgabe des/der erfolgreichen Kandidaten/in besteht darin, Aktivitäten in der Forschung und Lehre auf dem Gebiet der Signalverarbeitung zu entwickeln. Der Schwerpunkt liegt in der nichtlinearen Modellierung und Filterung in Beziehung mit biomedizinischen Anwendungen. Man erwartet von den Kandidaten/innen praktische Erfahrungen zum Beispiel in biomedizinischer Signalverarbeitung.

2. MER für OPERATIONS RESEARCH am Mathematik-Departement

Der/die Stelleninhaber/in wird sich mit Lehre und Forschung in allen Bereichen des Operations Research befassen, vorausgesetzt dafür werden ein ausgeprägtes Ingenieur-Denken und eine Vorliebe für Anwendungen.

3. MER für AUTOMATIK am Maschinenbau-Departement

Die Lehrtätigkeit dieses Postens umfasst das Grund- und Fachstudium verschiedener Studienrichtungen des Ingenieurwesens der EPFL und die Verantwortung für die Semesterarbeiten in Automatik. Der/die Mitarbeiter/in wird darüber hinaus mit der Führung und Entwicklung der experimentellen Infrastruktur des Instituts für Automatik betraut. Er/sie wird seine/ihre Forschung auf dem Gebiet der Echtzeitsystematik in der Regelungstechnik orientieren und wird in weiteren Forschungstätigkeiten des Instituts und der EPFL teilnehmen.

4. MER für PLANUNG IM LÄNDLICHEN RAUM am Kulturtechnik-Departement

Der/die Kandidat/in soll eine ausgewiesene Erfahrung in Forschung und Lehre haben, insbesondere in einem oder mehreren der folgenden Gebiete: Raumplanung und Gesamtmeliorationen, Kulturländerplanung mit Einbezug der Umwelt, Planung in gefährdeten Zonen. Er/sie sollte für die modernen Techniken der raumbezogenen Informationssysteme, für die Unternehmungsforschung sowie für die Informatik (virtuelle Realität) offen sein.

5. MER für SELEKTIVES AUFWACHSEN UND STRUKTURIEREN VON OXIDISCHEN DÜNN- UND DICKFILMEN am Werkstoffwissenschaft-Departement

Im Keramik-Laboratorium, das ausgedehnte Forschungsaktivitäten im Bereich elektrokatalytischer Dünn- und Dickfilme für piezoelektrische und pyroelektrische Anwendungen in Mikrosensoren, Mikroaktoren und mikroelektronischen Komponenten unterhält, das Labor ist gerätechisch hervorragend für die Schichtherstellung und Analyse sowie die elektrische und strukturelle Charakterisierung der Schichten ausgestattet. Der/die Kandidat/in ist im Bereich Werkstoffchemie ausgebildet (bevorzugt Metall-Organische Chemie, Photochemie oder Elektrochemie usw.) und hat im Bereich Strukturierung von Schichten und/oder selektiven Aufwachsen Kompetenzen demonstriert. Erfahrung mit wissenschaftlichen Aspekten von Mikrofabrikation von Komponenten ist ein Vorteil.

Für die fünf MER-Stellen: Von dem Kandidaten/der Kandidatin wird erwartet, dass er/sie selbständig eine Forschungsgruppe für die gefragten Bereiche aufbaut, die anderen Aktivitäten des Instituts/Labors ergänzt, Forschungsprogramme initiiert und mit Forschungsgruppen anderer Institute und seines/ihres Departements sowie mit industriellen Partnern kooperiert. Weiterhin wird erwartet, dass er/sie zum Lehrangebot des Institutes beiträgt sowie Diplomanden und Doktoranden betreut. Er/sie sollte eine ausgezeichnete, kreative und erneuerte Forschung in seinem/ihrer eigenen Bereich demonstrieren haben. Pädagogische Begabung wird erwartet. **Einschreibetermin: 4. November 1996.** Eintrittsdatum: nach Vereinbarung. Kandidatinnen sind besonders willkommen. Interessierte Personen können die entsprechenden Unterlagen anfordern bei:

Présidence de l'Ecole polytechnique fédérale de Lausanne, CE-Ecublens, CH 1015 Lausanne, Suisse

Stellengesuch

Dipl. Architektin (34 J.)

Erfahrung in Projektleitung (Grossprojekte), Bauleitung, prämierte Wettbewerbe und Entwürfe sucht interessantes und vielseitiges Betätigungsfeld mit Verantwortung im Raum ZH, TG, SH.

Offerten unter Chiffre SIA 44761 an IVA AG, Postfach, 8032 Zürich.

Erfolg reich inserieren –
natürlich im
«Schweizer Ingenieur
und Architekt»

Hinter Renson-Lüftungs- Gitter

steht ein einzigartig komplettes Sortiment in Aluminium, Edelstahl oder Kupfer. In Standard-Ausführungen oder nach Mass. Und in allen möglichen Varianten. Vermeiden Sie dicke Luft. Denn mit Renson-Qualität

ist
die Luft
jetzt
frischer.



RENSON
LÜFTUNGSGITTER
Gitterrost-Vertrieb

Gitterrost-Vertrieb Walter Albiez AG
Bahnhofstrasse 33 · 8107 Buchs ZH
Tel. 01/845 08 09 · Fax 01/845 10 08

ID Lechner-Dumais

Wer macht was?

Abdichtungen

ALPIN BAUTECH AG, RASCOR Systemtechnik, Schmiten 206, 7214 Grisch-Seezwil, Tel. 081/325 23 33, Fax 081/325 33 43
Filiale Balgach: Tel. 071/272 52 76

BUERCH TIEFBAU AG, 6410 Goldau, RASCOR Systemtechnik, Gotthardstrasse 72, Tel. 041/855 34 10, Fax 041/855 48 81
Filiale Balgach: Tel. 041/871 02 10

KRATTIGER AG, RASCOR Systemtechnik, Betschlistrasse 4, 4422 Arisdorf, Tel. 061/811 47 00, Fax 061/811 49 24

RENESCO AG, Wiesackerstrasse 89, 8105 Regensdorf, Tel. 01/842 33 55, Fax 01/840 36 08

SIKA AG, SikaBau, Geisenweg 9, 8048 Zürich, Tel. 01/436 40 40, Fax 01/432 91 87
Niederlassungen in Aarau, Bern, Codrignano, Chur, Echandens, Luzern, Meyrin, Mültenz, St. Gallen

Akkreditiertes Prüflabor

GEOTEST AG
(s. Geologie – Geotechnik – Geophysik)

Altlasten

ALTEC AG
Umweltberatung, Hardstrasse 20, 8303 Bassersdorf, Tel. 01/837 06 60, Fax 01/837 06 61

BMG ENGINEERING AG, Rangstrasse 11, 8952 Schlieren, Tel. 01/732 92 92, Fax 01/730 66 22

CSD COLOMBI SCHMUTZ DORTHE AG, 3007 Bern, Tel. 031/382 30 10, 5000 Aarau, Tel. 062/834 44 00, 4410 Liestal, Tel. 061/921 24 28, 6010 Kriens, Tel. 041/310 16 07, 2900 Porrentruy, Tel. 066/66 38 58, 8158 Regensberg, Tel. 01/854 04 24

CSD INGENIEURS CONSEILS SA, 1052 Le Mont-Lausanne, 021/647 12 41, 1763 Granges-Paccot, Tel. 037/26 86 86, 1950 Sion, Tel. 027/22 60 76, 1201 Genève, Tel. 022/340 04 14

CSD TRE LAGHI SA, 8901 Lugano, Tel. 091/921 07 26

GEOTEST AG
(s. Geologie – Geotechnik – Geophysik)

Altlasten/XRD-Mineralanalysen

Dr. J.P. Büchi und E.R. Müller AG, Beratende Geologen SIA/ASIC, 8105 Regensdorf, Tel. 01/870 01 50

Analytisches Labor

IMP Bauteil AG (s. Sekundärbaustoffe)

Architekturmodelle

BEATRICE BRÜCKER, Modellbau, 9000 St. Gallen, Tel. 071/244 75 33

OEHRLI+FRICKER, Modellbau AG, Klostbachstrasse 123, 8032 Zürich, Tel. 01/261 92 67, Fax 01/262 43 89

SCHALK MODELLBAU AG, 8050 Zürich, Tel. 01/302 64 11, 5512 Wollenschwil, Tel. 056/491 37 37

SCHNÜRIGER Modellbau, 8953 Dietikon, Überlandstr. 16, Tel. 01/740 27 57

SÜESS MODELLBAU, Atelier in Zürich, Tel./Fax 01/302 21 23 oder Tel. 01/830 06 40

WASSMANN AG, Modell + Prototypen, 5102 Rapperswil, Tel. 062/897 37 77, 3200 Brugg, Tel. 056/442 64 22, 6430 Schwyz, Tel. 041 810 00 45

MODELLBAU ZABOROWSKY, Inhaber D. Ralfolier, Neumarkt 10, 8001 Zürich, 01/252 22 16

Architektur-Visualisierung

MATHYS – AGV, Technopark Zürich, Tel. 01/445 17 55, Fax 01/445 17 56
Visualisierung – Simulation – Animation
TRECEK-CAD, 8400 Winterthur, Telefon 052/222 72 35, Fax 052/222 72 35

Asbestentfernung Altlastensanierung

RAG REICHENBERGER AG, 6038 Gaisikon, Reussstrasse 9, Tel. 041/455 0 111

Aussichtssimulation in Planungsphase

mit 21 m Masstafelgrafiesystem und nach Plan
FOTODATA, Blumattstrasse 137c, 6370 Stans, Telefon 041/612 06 71, Telefax 041/612 06 75

Bauberatung, Bautenerhaltung, Qualitätssicherung

CONCRETAG, Unabhängige Ingenieure und Architekten, Schaffhausenstrasse 473, 8052 Zürich, Tel. 01/302 11 33, Fax 01/302 12 50

Baugrunduntersuchungen

CSD AG (siehe Altlasten)
GEOSOL AG, Bern + Naters, VS, Tel. 031/311 62 16, Fax 031/312 25 39, Tel. 028/24 59 49, Fax 028/24 48 87

GEOTEST AG
(s. Geologie – Geotechnik – Geophysik)
K + S KIEFER + STÜDER AG, Geotechniker SIA/ASIC, 4153 Rainach BL, Tel. 061/711 94 76, Fax 061/711 96 34

Bauleitung

GIGER & CANONICA, Bauleitungen, Büro Zürich: Wehntalerstrasse 416, 8046 Zürich, Tel. 01/372 16 14, Büro Sulgen: Schulstr. 11/Postfach 108, 8563 Sulgen, Tel. 071/642 32 85

Bauleitung/Devisierung

FRAEFEL & SÄILER, Architekten AG, Kirchstrasse 1, 8304 Wallisellen, Tel. 01/831 09 00, Fax 01/831 09 50

Bauliche Erneuerung Materialtechnologie Bauwerkssicherheit

KWM Bautechnologen AG, Ingenieure für Bauwerksinstandsetzung, Technopark Zürich, Tel. 01 445 19 19

WOLFSEHER UND PARTNER AG, Beratende Bauingenieure und Materialtechnologen, Technologie-Zentrum, Weberstr. 68, 8134 Adliswil, Tel. 01/709 15 15, Fax 01/709 15 50, Büros Zürich, Bern, Basel, Boar

Bauphysik/Bauakustik

KOPITSIS BAUPHYSIK, M. Sc. dipl. Bauphysiker SIA, 5610 Wohlen, Tel. 056/622 55 15

Bauphysik und Statik, Mess- und Versuchstechnik

WIELAND ENGINEERING AG, Ing. Büro für Hochbautechnik, 7304 Molenfeld, Tel. 081/302 72 72, Fax 081/302 14 22, Bau- und Raumakustik, Schallmessungen, Lärm-, Wärme-, Feuchte- und Bauteilschutz, Lichttechnik, Korrosion, Expertisen

Bauthermographie/n_{se}- und Luftdichtigkeits- messungen

Bestandesaufnahmen, Kontrollen, Ortung von Luftleckstellen, GLOMET AG, Horgen, Tel. 01/725 75 76, Fax 01/725 75 14

Bautrocknung/Winterbau- heizung

ROTH-KIPPE AG, 8055 Zürich, Gohlstrasse 12, Tel. 01/461 11 55

Baustoffprüflabor

VERSUCHSSTOLLEN HAGERBACH AG, 7320 Sargans, Tel. 081/725 31 71, Fax 081/725 31 70

Wer macht was?

Bestandesaufnahmen

Architektur-Photogrammetrie
SCHENKEL VERMESSUNGEN AG
Lindendachstrasse 9, 8006 Zürich
Telefon 01/361 07 00
Telefax 01/361 56 48

Bestandesaufnahmen/ Gebäudevermessung

Aufnahmen mit Laser und direktem
CAD-Ausdruck
MAZZETTA & MENEGON PARTNER AG
Dipl. Bauingenieur HTL und
Dipl. Architekt HTL, 7000 Chur
Telefon 081/285 14 16
Telefax 081/285 16 84

Betonfarben

PROTAG PROTECTING AG
Chem. Technische Produkte
Güterstrasse 15a, 8700 Küsnacht ZH
Telefon 01/910 56 70
Telefax 01/910 37 06

Betonlabor

GEOTEST AG
(s. Geologie - Geotechnik - Geophysik)
IMP Bautech AG, Inst. für Mat. Prüfung
Mittelstrasse 205, 4617 Günszwil SO
Tel. 062/216 50 46, Fax 062/216 19 31
WOLFSEHER UND PARTNER AG
Beratende Bauingenieure und Material-
technologen, Technologie-Zentrum
Weberstrasse 68, 8134 Adliswil
Telefon 01/709 15 15
Telefax 01/709 15 50
Büros Zürich, Bern, Basel, Saar

Betonbohren/Betonfräsen

SPALTENSTEIN HOCH + TIEFBAU AG
Schaffhauserstrasse 372, 8050 Zürich
Tel. 01/316 11 11

Beton- und Naturstein- Untersuchungen

GEOTEST AG
(s. Geologie - Geotechnik - Geophysik)

Betonsanierungen

AG Heintz HATT-HALLER
AG Conrad Zschokke, 8055 Zürich
Tel. 01/456 21 11, Fax 01/456 22 97
RENECO AG, Wiesackerstrasse 89
8105 Regensdorf, Tel. 01/842 33 55
Fax 01/840 36 08

SIKA AG, Sika-Bau, Geenerweg 9,
8048 Zürich
Tel. 01/436 40 40, Fax 01/432 91 87
Niederlassungen in Aarau, Bern, Caden-
nazzo, Chur, Echandens, Luzern, Meyrin,
Mülten, Steg, St. Gallen

SPALTENSTEIN HOCH + TIEFBAU AG
Schaffhauserstrasse 372, 8050 Zürich
Tel. 01/316 11 11

WIPF AG, Bauunternehmung
Eggstrasse 72, 5630 Muri AG
Tel. 056/664 11 72

WOLFSEHER UND PARTNER AG
Beratende Bauingenieure und Material-
technologen, Technologie-Zentrum
Weberstrasse 68, 8134 Adliswil
Telefon 01/709 15 15
Telefax 01/709 15 50
Büros Zürich, Bern, Basel, Saar

Brandabschottungen

RAG REICHENBERGER AG
6038 Giskonen, Reuss-Strasse 9,
Telefon 041/455 0 111

Brandschutzdämmungen

SCHNEIDER DÄMMTECHNIK AG
8401 Winterthur, Im Haldenli 26
Telefon 052/235 21 21
Telefax 052/235 68 14

Bühnenbau/Theatertechnik

Projektion, Ausführung und Service von
komplexen Bühnennutzungen
EBERHARD BLÜHNEN AG
Postfach 112, 8872 Wesslen
Telefon 055/616 70 00
Telefax 055/616 70 01

Bau-Informatik für Ingenieure + Architekten

Grosses professionelles Softwareangebot
• Statik • Grundbau • Devisierung • CAD,
CADD für Hoch- und Tiefbau,
europaweit über 45 000 Installationen
INGWARE GmbH, Bauinformatik,
Seestrasse 78, 8703 Erlenbach,
Tel. 01/910 34 34, Fax 01/910 34 35

MesserliCAD/CAE WinMesserli-Bauad MesserliEKP Messerli FIBU

Branchenspezifische Software für Architek-
tur und Haustechnik, integrales CAD/CAE,
Bauadministration, Devisierung und Ele-
mentkostenplanung unter MS Windows mit
Verknüpfung zum MesserliCAD, Ihr EDV-
Partner im Bauwesen mit über 5000 Instal-
lationen IN DER SCHWEIZ

ROLAND MESSERLI AG INFORMATIK
8957 Seestrasse, Tel. 056 402 12 55,
Fax 056 402 14 55
Regionale Filialen:
Luzern Tel. 041 349 10 60
Basel Tel. 061 921 33 90
Bern Tel. 031 372 19 14

CAD ArchiCAD/Bauadmini- stration MAC+BAU auf Apple Macintosh/Windows

ArchiCAD/MAC+BAU für integrale Bau-
planung, umfassendes Kursangebot für
ArchiCAD und MAC+BAU. Gerne beraten
wir Sie unverbindlich. IDC AG, L. Desso,
Lungenquandstrasse 74, 6005 Luzern
Tel. 041/368 20 70, Fax 041/368 20 79

CAD ALLPLAN/ALLPLOT, CAD CADICS, CUBUS Statik, Bauadministration, WinBau

Branchenspezifische Gesamtlösungen für
Architekten, Bauingenieure, Strassenbau-
und Gebäudeverwalter.
HIDES Informatik, 8004 Zürich
Tel. 01/298 66 31, Fax 01/298 68 88,
2501 Biel/Bienne,
Tel. 032/23 77 11, Fax 032/22 14 35

CAD ArchiCAD Mac/Windows

Generalvertrieb CH für ArchiCAD
Mac + Windows, topCAD (Mac),
metricCAD (Windows), Ing. & Planungs-
büro BOGATZKI AG, Bahnhofstrasse 102,
8105 Regensdorf/ZH, Tel. 01/870 05 01,
Fax 01/870 06 43

CAD AutoCAD/*MGB* -Baucad

Gesamtlösungen für Bauingenieure und
Architekten, Unverbindliche Vorführungen
MGB Data AG, Ruit, Tel. 033/260 10 11
MGB Data AG, Chur, Tel. 081/250 13 11

CAD und Bauadministration für das Bauwesen

Vom einfachen Devisierungsmodul bis zur
Elementmethode mit Verbindung zum CAD
HEINIGER & PARTNER AG
8620 Wetzikon, Holzstrasse 90A,
Tel. 01/932 11 31

CAD für Ingenieure mit STRATIS UND RIBTEC

WIESER BAUINFORMATIK AG
Rorschacherstr. 21, 9000 St. Gallen
Tel. 071/245 84 54, Fax 071/245 01 03
Branchenspezifische Lösungen für Hoch-
und Tiefbau

CAD PARAGON

• Professionelle CAD-Software für Architek-
ten auf der Basis des weltbekannten CAD
ME10/30 von HP • bedienereinfach •
• lauffähig auf Workstations (HP-UX) oder PC
• (Windows 95 + NT) • Ihr CAD-Werk-
zeug für die individuelle Projekt- und Werk-
planung • unverbindliche Vorführung

KASPAR HUBER, Architekt HTL
Haldenstrasse 14, 8173 Neerach,
Tel. 01/859 14 14, Fax 01/859 14 15

CAD POINT LINE

Das bewährte Schweizer 2D/3D-CAD für
Architekten, Neu unter Windows 95+NT,
Einfach und preiswert. POINT LINE Vertrieb
und Finanz AG, 5405 Barmen-Darmst.,
Tel. 056/484 80 40, Fax 056/484 80 45

CAD Speedikon

Das integrierte CAD-System für die Bau-
branche mit über 1200 installierten Arbeits-
plätzen in der Schweiz. Gesamtlösungen
im Bereich: Architektur, Ingenieurwesen,
Facility Management, Haustechnik
WÄLDER & TRÜEB ENGINEERING AG
Tannackerstrasse 2, 3073 Gümliwil,
Tel. 031/951 21 24, Fax 031/951 81 06

CAD/Spezialvermessungen/ Photogrammetrie

Photogrammetrische Darstellung von Projekten
(Visualisierungen)
Beratung für geographische Informationssy-
steme
Techniken von Vorlagen jeglicher Art bis AD
Luftbildphotogrammetrie zur Beschaffung
von Plangrundlagen, Geländemodellen,
Überwachung, Planung, Kirsabbau
Luftbilder für die Uferschutzplanung, CEP
Architektur-Photogrammetrie, Deformations-
messungen
GPS (Satellitenvermessung),
Tunnelvermessungen
GRUNDER INGENIEURE AG
3415 Hasle-Rueggau, Tel. 034/460 10 10

CAD STAR

Professionelle 3D/2D-CAD-Software für
ARCHITEKTUR • KARTOGRAPHIE GIS •
FACILITY MANAGEMENT
ATA, Atelier für Informatik + Architektur,
Technopark, 8005 Zürich
Tel. 01/445 2000, Fax 445 2009

V+Z CAD vom Architekten

VIFIAN + ZUBERBUHLER AG, Architektu-
rbüro, 690A Aesch, Tel. 01/737 38 11
Marktleader mit AutoCAD • Einfach erlern-
bar • Stark im Entwurf • Effizient für Pro-
jekt/Werkpläne und Ausmass • Unverbind-
liche Vorführung

cadwork

CAD für Bauingenieure und Architekten
cadwork informatik AG, 4051 Basel
Tel. 061/271 92 80, Fax 061/271 45 80

Cheminée-Einsätze/ Cheminée-Ofen

RUEGG CHEMINÉE AG
Schwanterstrasse 4, 8126 Zollikon,
Tel. 01/919 82 82, Fax 01/919 82 90

Devisierung

GIGER & CANONICA, Bauleitungen
Büro Zürich, Wehrstrasse 415
8040 Zürich, Tel. 01/372 16 14
Büro Solingen, Schulstr. 11/Postfach 108
5583 Solingen, Tel. 071/642 32 85

Dilatationsprofile und spez. Konstruktionen in Chromstahl

BAMECO AG, 8424 Embrach,
Stationsstrasse 100, Tel. 01/865 31 34,
Fax 01/865 37 90

EDV für Bauingenieure

CAESAR/CAD für den Betonbau, RONY
DAHNEN Ingenieur & Software AG
8370 Simach, Tel. 071/969 49 49

Entfeuchtung/Entfeuchter

WGT-KIPPE AG, 8055 Zürich
Güterstrasse 12, Tel. 01/461 11 55

Erschütterungen/Lärm/ Dynamik/Messungen

CSD AG (siehe Altkasten)
GEOTEST AG (s. Geologie - Geotechnik -
Geophysik)
Messungen, Gutachten, Schutzmassnahmen
RUTSHAUSER Ingenieurbüro für Bau, Ver-
kehr und Umwelt, 8008 Zürich, Dählzug-
strasse 15, Tel. 01/422 50 66,
Fax 01/422 37 25

Erschütterungen/Messungen

EXPLOSI CONSULT AG
8492 Wila, Tel. 052/385 17 78,
Fax 052/385 20 55

K+S KIEFER + STUDER AG
Geotechniker SIA/ASIC, 4153 Reinach BL,
Tel. 061/711 94 76, Fax 061/711 96 34

Fassadenplanung

Metallbau-Planung J.F. MEYER AG
6006 Luzern, Würzenbachstr. 17,
Tel. 041/370 20 88, Fax 041/370 76 69
STADELMANN UND PARTNER AG
Ackerstr. 43, 8010 Uster,
Tel. 01/941 09 97, Fax 01/941 09 96

Frischbetonkontrollen

IMP Bautech AG (s. Betonlabor)
WOLFSEHER UND PARTNER AG
Beratende Bauingenieure und Material-
technologen, Technologie-Zentrum
Weberstrasse 68, 8134 Adliswil,
Tel. 01/709 15 15, Fax 01/709 15 50,
Büros Zürich, Bern, Basel, Saar

Geologie - Geotechnik - Geophysik

CSD AG (siehe Altkasten)
GEOTEST AG, 3052 Zollikofen BE,
Tel. 031/911 01 82,
4587 Aetingen SO, 6374 Buchs NW,
1033 Cheseaux s.L. VD, 1700 Fribourg,
6048 Harew. LU, 1920 Morgins VS,
9008 St. Gallen, 8008 Zürich

Haustechnik-Bauleitung

MEIER & WIRZ AG
Elektro/Heizung/Lüftung/Sanitär
Postfach, 8050 Zürich,
Telefon 01/318 83 00,
Telefax 01/318 83 83

Heizwände/Konvektoren

BOERER TECHNIK AG, Industriezone 81,
4227 Bussnach, Tel. 061/785 61 11,
Fax 061/785 61 12

Holzbeiz- und Lackierarbeiten

AMSTUTZ & SAHL AG, 8032 Zürich,
Chem. Holzbeize und Spitzwerk,
Hofackerstrasse 11a,
Tel. 01/381 50 40, Fax 01/422 14 36

Injektionen

ALPIN BAUTECH AG, RASCOR-Systemtech-
nik, Schmitzen 206, 7214 Grösch-Sewis,
Tel. 081/325 23 33, Fax 081/325 33 43
Filiale Balgach, Tel. 071/272 52 76

BUERGI TIEFBAU AG, 6410 Goldau,
RASCOR-Systemtechnik, Gfthofstrasse 72,
Tel. 041/855 34 10, Fax 041/855 48 61
Filiale 6454 Flühlen, Tel. 041/871 02 10

AG Heintz HATT-HALLER
AG Conrad Zschokke, 8055 Zürich,
Tel. 01/456 21 11, Fax 01/456 22 97

KRATTIGER AG, RASCOR-Systemtechnik,
Berstelstrasse 4, 4422 Andelfingen,
Tel. 061/811 47 00, Fax 061/811 49 24

RENECO AG, Wiesackerstrasse 89
8105 Regensdorf, Tel. 01/842 33 55
Fax 01/840 36 08

SIKA AG, Sika-Bau, Geenerweg 9,
8048 Zürich,
Tel. 01/436 40 40, Fax 01/432 91 87
Niederlassungen in Aarau, Bern, Caden-
nazzo, Chur, Echandens, Luzern, Meyrin,
Mülten, Steg, St. Gallen

SPALTENSTEIN HOCH + TIEFBAU AG
Schaffhauserstrasse 372, 8050 Zürich
Tel. 01/316 11 11

Isolierungen

SCHNEIDER DÄMMTECHNIK AG
8401 Winterthur, Im Haldenli 26
Telefon 052/235 21 21
Telefax 052/235 68 14

Kanal- und Leitungs- sanierung

AG Heintz HATT-HALLER
8055 Zürich, Tel. 01/456 21 41

Wer macht was?

Klebebewehrungen

ALPIN BAUTECH AG, RASCOR-Systemtechnik, Schmiten 206, 7214 Grisch-Sewis, Tel. 081/325 23 33, Fax 081/325 33 43, Filiale Balgach: Tel. 071/272 52 76

BUERGI TIEFBAU AG, 6410 Goldau, RASCOR-Systemtechnik, Gotthardstrasse 72, Tel. 041/855 34 10, Fax 041/855 48 81, Filiale 6454 Flüelen: Tel. 041/871 02 10

AG Heiler, HATTHALER, AG Conrad Zschokke, 8055 Zürich, Tel. 01/456 21 11, Fax 01/456 22 97

KRATTIGER AG, RASCOR-Systemtechnik, Berstelsstrasse 4, 4422 Arisdorf, Tel. 061/811 47 00, Fax 061/811 49 24

RENESCO AG, Wiesackerstrasse 89, 8105 Regensdorf, Tel. 01/842 33 55, Fax 01/840 36 08

SIKA AG, SikaBau, Geerenweg 9, 8048 Zürich, Tel. 01/436 40 40, Fax 01/432 91 87, Niederlassungen in Aarau, Bern, Cadenazzo, Chur, Echandens, Luzern, Meyrin, Mültenz, St. Gallen

SPATENSTEIN HOCH + TIEFBAU AG, Schaffhauserstrasse 372, 8050 Zürich, Tel. 01/316 11 11

STAHLTON AG, Riesbachstr. 57, 8034 Zürich, Tel. 01/384 89 70, Fax 01/422 11 16

Kranbau und Fördertechnik

Marti-Technologie AG, Dytan-Kranbau, 6048 Horw, Tel. 041/209 61 61, Fax 041/209 61 62

Küche

ALNO AG, Hardhofstrasse 15, 8424 Embrach, Tel. 01/876 05 55, Fax 01/876 05 45, Mit über 80 Verkleidungen in der Schweiz

Lärmbekämpfung und Akustik

CSD AG (siehe Altfallen)

INGENIEURBÜRO MEYER & SCHAETGER AG, 9000 St. Gallen, Singenbergstrasse 18, Tel. 071/223 78 08, Fax 071/223 39 42

SINUS ENGINEERING AG, Bahnhofstrasse 19a, 6203 Sempach-Stetten, Telefon 041/467 32 80, Fax 041/467 16 60, Beratung, Messung, Experten

Lärmschutz

HBT-SOL AG, Zentralstrasse 64, 5610 Wohlen, Telefon 056/622 01 55, Telefax 056/621 98 18

SCHNEIDER DÄMMTECHNIK AG, 8401 Winterthur, Tel. 052/235 21 21, Lärmbekämpfung und Akustik, Beratung, Projektierung, Schallschutzanlagen, Messungen

SIEGFRIED KELLER AG, Lärmschutz, Industriestrasse 45, 8304 Wallisellen, Tel. 01/839 65 50, Fax 01/839 65 80

Lärm- und Schwingungsexperten

SULZER INNOTECH AG, Fachgruppen Akustik und Schwingungen, Postfach 414, 8401 Winterthur, Telefon 052/262 82 78, Telefon 052/262 42 14, Telefax 052/262 00 85

Malerarbeiten

In der ganzen deutschen Schweiz: BÜHLMANN MALEREI AG, 8604 Volketswil, Tel. 01/945 19 11

Materialprüfung

IMP Bauteil AG (s. Strassenbaulabor)

p+I Suisse Prüf- und Forschungsinstitut, Dach- und Wandprodukte, Mauerwerk, Mörtel, Pflaster, 6210 Sursee, Telefon 041/925 70 10, Telefax 041/921 21 72

Mauerentfeuchtungen

ALPIN BAUTECH AG, RASCOR-Systemtechnik, Schmiten 206, 7214 Grisch-Sewis, Tel. 081/325 23 33, Fax 081/325 33 43, Filiale Balgach: Tel. 071/272 52 76

ANDEREGG AG, 9008 St. Gallen, Tel. 071/244 25 01, Orig. Elektroosmose-/Injektionen

BUERGI TIEFBAU AG, 6410 Goldau, RASCOR-Systemtechnik, Gotthardstrasse 72, Tel. 041/855 34 10, Fax 041/855 48 81, Filiale 6454 Flüelen: Tel. 041/871 02 10

KRATTIGER AG, RASCOR-Systemtechnik, Berstelsstrasse 4, 4422 Arisdorf, Tel. 061/811 47 00, Fax 061/811 49 24

RENESCO AG, Wiesackerstrasse 89, 8105 Regensdorf, Tel. 01/842 33 55, Fax 01/840 36 08

SIKA AG, SikaBau, Geerenweg 9, 8048 Zürich, Tel. 01/436 40 40, Fax 01/432 91 87, Niederlassungen in Aarau, Bern, Cadenazzo, Chur, Echandens, Luzern, Meyrin, Mültenz, St. Gallen

Metal-Normtüren

BRANDER AG, 8162 Steinmaur, Tel. 01/853 06 22, Fax 01/853 06 75

Mineralfarben

KEIMFARBEN AG, 9435 Heerbrugg, Produktion, Vertrieb, Beratung, Tel. 071/722 40 25, Fax 071/722 45 85

Natursteine

J. & A. Kuster AG, 8807 Freienbach, Tel. 01/784 25 25, Fax 01/785 04 52

Ökobilanzen und Umweltaudit

ALTEC AG (siehe Umweltmanagement)
CSD AG (siehe Altfallen)

Ökologische Beratungen Recycling-Verfahren Entsorgungskonzepte

ALTEC AG (siehe Altfallen)

CSD AG (siehe Altfallen)

WOLFSEHER UND PARTNER AG, Beratende Bauingenieure und Materialtechnologen, Technologie-Zentrum Weberstrasse 68, 8134 Adliswil, Tel. 01/709 15 15, Fax 01/709 15 50, Büros Zürich, Bern, Basel, Saar

Pfahlprüfungen

BSA INGENIEURS CONSEILS, 1327 Villeneuve/FR, Tel. 037/64 15 21, Integriert, Dynamik bis 10000 kN, Schwingungen

DE CERENVILLE GEOTECHNIQUE SA, 1024 Ecublens, Tel. 021/691 24 91

GEOTEST AG (s. Geologie - Geotechnik - Geophysik)

Photogrammetrie

BSA INGENIEURS CONSEILS, 1327 Villeneuve/FR, Tel. 037/64 15 21, Fassaden, Archäologie, Hoch- und Tiefbau

Potentialmessungen Qualitätssicherung

ANDREAS STEIGER & PARTNER AG, Beratende Bauingenieure SIA ASIC, Pfäfersstrasse 30, 6003 Luzern, Tel. 041 227 51 01, Fax 041 227 51 02

GEOTEST AG (s. Geologie - Geotechnik - Geophysik)

KWH Bautechnologie AG, Ingenieure für Bauwerksinspektion, Technopark Zürich, Tel. 01 445 19 19

WOLFSEHER UND PARTNER AG, Beratende Bauingenieure und Materialtechnologen, Technologie-Zentrum Weberstrasse 68, 8134 Adliswil, Tel. 01/709 15 15, Fax 01/709 15 50, Büros Zürich, Bern, Basel, Saar

Scannerarbeiten

COPY NORD, Nordstrasse 1, 7000 Chur, Tel. 081/286 91 55

Schadstoffentfernung

Abbau von mit Giftstoffen belasteten Anlagen und Entseuchung von Gebäuden: RAG REICHENBERGER AG, 6038 Göslikon, Reuss-Strasse 9, Tel. 041/453 0 111

Schallschutz- und Schwingungstechnik

ANGST + PFISTER, 8052 Zürich, Thurgauerstr. 66, Tel. 01/306 61 11

HBT-SOL AG, Zentralstrasse 64, 5610 Wohlen, Tel. 056/622 01 55, Fax 056/621 98 18

PRONOUVO AG, 8050 Zürich, Körperschall- und schwingungsdämmende Materialien, Hochbaulager, Tel. 01/311 55 62, Fax 01/311 69 22

Sekundärbaustoffe

IMP BAUTEST AG, Inst. für Mat.-Prüfung, Mittelgöstr. 205, 4617 Guntzen SO, Tel. 062/216 50 46, Fax 062/216 19 31

Solaranlagen

Schlüsselfertige netzgekoppelte Solaranlagen Solarex-Solarmodule mit 20-Jahresgarantie
MINTWYLER ENERGIE-TECHNIK AG, Maritzstrasse 1, 3052 Zollikofen, Tel. 031/911 50 63, Fax 031/911 51 27

Sprengtechnik

EXPLOSIV CONSULT AG, 8492 Wilo, Tel. 052/385 17 78, Fax 052/385 20 53

Spritzbeton

LAICH SA, 6670 Avegno, Spritzbeton, Gunit, Sandstrahlen, Tel. 091/796 17 22, Fax 091/796 25 34

RENESCO AG, Wiesackerstrasse 89, 8105 Regensdorf, Tel. 01/842 33 55, Fax 01/840 36 08

SIKA AG, SikaBau, Geerenweg 9, 8048 Zürich, Tel. 01/436 40 40, Fax 01/432 91 87, Niederlassungen in Aarau, Bern, Cadenazzo, Chur, Echandens, Luzern, Meyrin, Mültenz, St. Gallen

SPATENSTEIN HOCH + TIEFBAU AG, Schaffhauserstrasse 372, 8050 Zürich, Tel. 01/316 11 11

Strassenbaulabor

EMPA Dübendorf, Überlandstrasse 129, Abteilung 113, Strassenbau/Abdichtungen, CH-8600 Dübendorf, Tel. 01 623 55 11, Fax 01/821 62 44

IMP Bauteil AG, Inst. für Mat.-Prüfung, Mittelgöstr. 205, 4617 Guntzen SO, Tel. 062/216 50 46, Fax 062/216 19 31

Strömungsberechnungen/CFD

Luftströmungen in Räumen, Gebäuden und Umgebung für Energie, Komfort, Sicherheit
AIR FLOW CONSULTING ALOIS SCHÄLIN, Löwenstrasse 42, 8001 Zürich, Tel. 01/632 54 46, Fax 01/632 10 23

Taucherarbeiten/Wasserbauarbeiten

WILLY STAUBI ING. AG, 8045 Zürich, Grubenstrasse 2, Tel. 01/462 12 33, Sämtliche Spezialarbeiten im Über- und Unterwasserbereich

Theater- und Lichttechnik

H. J. HÜRER, Planungsbüro für Theater- und Lichttechnik, Guttenstrasse 14, 8810 Horgen, Tel. 01/725 25 52, Fax 01/725 78 22

Trennwände und Kabinenanlagen

CHRISTEN + PARTNER AG, Projektierung, Design und Bau von mobilen Kabinen- und Trennsystemen in Glas, Metall und Holz, 4461 Bocklen, Tel. 061/981 55 81, Fax 061/981 55 83

Trennwände • Werkkabinen

Verstellbare Blätter-Wände, schallisoliert, feuerbeständig
BLATTNER AG, Holz- und Metallbau, Industriestrasse 1, 8117 Fällanden, Telefon 01/825 43 85

Treppen

COLUMBUS TREPPEN AG, 9245 Oberburen, Telefon 071/955 96 00, Fax 071/955 96 60, SpindelTreppen aus Holz und Alu, Schereri- und Holzschiebetreppen

Trocknung

siehe Entfeuchtung (Wasserschaden, Sanierung, Isolations-Trocknung)

Umweltanalytik

IMP BAUTEST AG (s. Sekundärbaustoffe)

Umweltmanagement

ALTEC AG, Umweltberatung, Hardstrasse 20, 8303 Bassersdorf, Telefon 01/837 06 60, Fax 01/837 06 61

GEO PARTNER AG, Baumackerstrasse 34, 8050 Zürich, Telefon 01/311 27 28, Fax 01/311 28 07, UVP, Abfall, Hydrologie, Lufthygiene, Umweltmanagementsysteme

Umweltverträglichkeitsprüfung

CSD AG (siehe Altfallen)
GEOTEST AG (s. Geologie - Geotechnik - Geophysik)

Unterquerungsarbeiten/Microtunneling/Schlagvortrieb mit Stahl-, Beton-, Eternit- und Kunststoffrohren bis 1200 mm/bis 150 m Länge

TRENCH AG, 8305 Dietikon, Telefon 01/833 22 05, Fax 01/833 22 45

Visualisierung

CSD AG (siehe Altfallen)
MATHYS - AGV, Technopark Zürich (siehe Architektur-Visualisierung)
TRECECAD, 8400 Winterthur (siehe Architektur-Visualisierung)

Vorfabrizierte Armierungen

Mit FIRISTA-Elementen armeren Sie wirtschaftlicher, FIRIPA-Anschlusskörbe (Spezial-Prospekt verlangen)
FISCHER REINHARD AG, 5734 Reinach, Telefon 062/771 15 55, Fax 062/771 60 12

Wärmedämmelemente

ANDERHALDEN AG, Wilan-Wärmedämm-Fertigbauelemente, 6056 Kägawil OW, Telefon 041/660 85 85

Wärmepumpen

Stiebel Eltron AG, 4133 Posteln, Netzbodenstr. 23c, Telefon 061 816 93 33, Fax 061 816 93 44

Wäschetrockner

ROTHKIPPE AG, 8055 Zürich, Güthstrasse 12, Tel. 01/461 11 55

Zeichnungsservice

Zeichnen von Bauplänen mit CAD, CADPLAN Stacker+Schildknecht, 4051 Basel, Telefon 061/281 82 75