

**Zeitschrift:** Schweizer Ingenieur und Architekt  
**Herausgeber:** Verlags-AG der akademischen technischen Vereine  
**Band:** 114 (1996)  
**Heft:** 33/34

## **Werbung**

### **Nutzungsbedingungen**

Die ETH-Bibliothek ist die Anbieterin der digitalisierten Zeitschriften auf E-Periodica. Sie besitzt keine Urheberrechte an den Zeitschriften und ist nicht verantwortlich für deren Inhalte. Die Rechte liegen in der Regel bei den Herausgebern beziehungsweise den externen Rechteinhabern. Das Veröffentlichen von Bildern in Print- und Online-Publikationen sowie auf Social Media-Kanälen oder Webseiten ist nur mit vorheriger Genehmigung der Rechteinhaber erlaubt. [Mehr erfahren](#)

### **Conditions d'utilisation**

L'ETH Library est le fournisseur des revues numérisées. Elle ne détient aucun droit d'auteur sur les revues et n'est pas responsable de leur contenu. En règle générale, les droits sont détenus par les éditeurs ou les détenteurs de droits externes. La reproduction d'images dans des publications imprimées ou en ligne ainsi que sur des canaux de médias sociaux ou des sites web n'est autorisée qu'avec l'accord préalable des détenteurs des droits. [En savoir plus](#)

### **Terms of use**

The ETH Library is the provider of the digitised journals. It does not own any copyrights to the journals and is not responsible for their content. The rights usually lie with the publishers or the external rights holders. Publishing images in print and online publications, as well as on social media channels or websites, is only permitted with the prior consent of the rights holders. [Find out more](#)

**Download PDF:** 21.02.2026

**ETH-Bibliothek Zürich, E-Periodica, <https://www.e-periodica.ch>**

# Enkadrain als Körperschallbremse

## Die multifunktionalen Eigenschaften von Enkadrain CK eröffnen neue Perspektiven.

Dass sich die Drainage-/Schalungsmatten Enkadrain CK überall als besonders effizient, wirtschaftlich und platzsparend erweisen, ist seit vielen Jahren bekannt. Forschungsergebnisse der Technischen Universität München legen den Schluss nahe, dass Enkadrain CK auch bezüglich Körperschallschutz einiges bringt. Dieser Aspekt war bei einem Neubau am Zürcher Kreuzplatz ausschlaggebend für die Wahl von Enkadrain CK.

Wir fragten den Erschütterungsspezialisten Gérard Rutishauser, dipl. Ing. ETH/SIA/SVI (Rutishauser Ingenieurbüro für Bau, Verkehr und Umwelt, Zürich):

### «Warum haben Sie in diesem Fall Enkadrain CK gewählt?»

«An dieser verkehrsintensiven Lage (Eisenbahntunnel, Tram, Forchbahn) war die Frage des Körperschallschutzes speziell zu prüfen. Aufgrund von Gesprächen mit Dr. Ing. F. Deischl von der Technischen Universität München empfahl ich Enkadrain CK, weil es dieses Problem zusammen mit den entwässerungstechnischen Aspekten am ehesten zu lösen versprach. Dr. Deischl, der als Kapazität auf diesem Gebiet gilt, hat unter Prof. Dr. Ing. J. Eisenmann statische und dynamische Belastungsversuche an Enkadrain für Brückenwiderlager durchgeführt – mit positiven Ergebnissen bezüglich Dauerstand-, Dauerschwell- und Dauervibrationsfe-

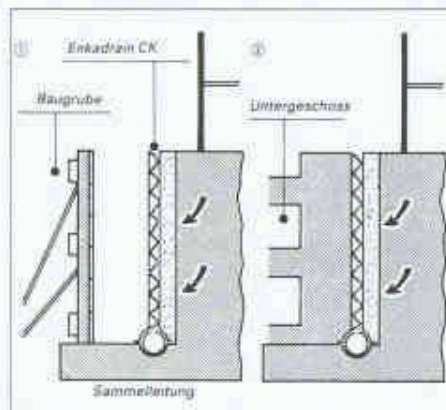
stigkeit sowie Verformungsverhalten. Der Schluss lag daher nahe, dass auch hinsichtlich Körperschallschutz keine ernstzunehmende Alternative zur dynamischen Elastizität von Enkadrain besteht.»

### Flexible Filter-, Sicker- und Schalungsmatte als ideale Lösung

Das an der Baugrubenwand befestigte Enkadrain CK besteht aus einer Spinnvlies-Filterlage aus Polyester, einer Sickerschicht aus hohlraumreichen, extrem druckfesten Polyamid-Schlingen und einer betonierdichten Schicht als verlorene Schalung.

### Ein zeit-, kosten- und platzsparendes Multitalent

Enkadrain CK hat viele Talente: hervorragende Filterleistung, hohe Ableitkapazität, Dilatation und verlorene Schalung, Wasserentspannungs- und kapillarbrechende Schicht zwischen Bau-



grund und Bodenplatte bei horizontalem Einsatz. Die Matte passt sich mühelos jedem Untergrund an, ist unverrottbar und leicht zu verarbeiten. Der Einsatz von Enkadrain CK bedeutet auch: weniger Aushub, keine Abdichtung der Aussenwand, keine Filter- und Sickerschicht, keine Baugrubenverfüllung!

### Produkteprogramm und Vertrieb

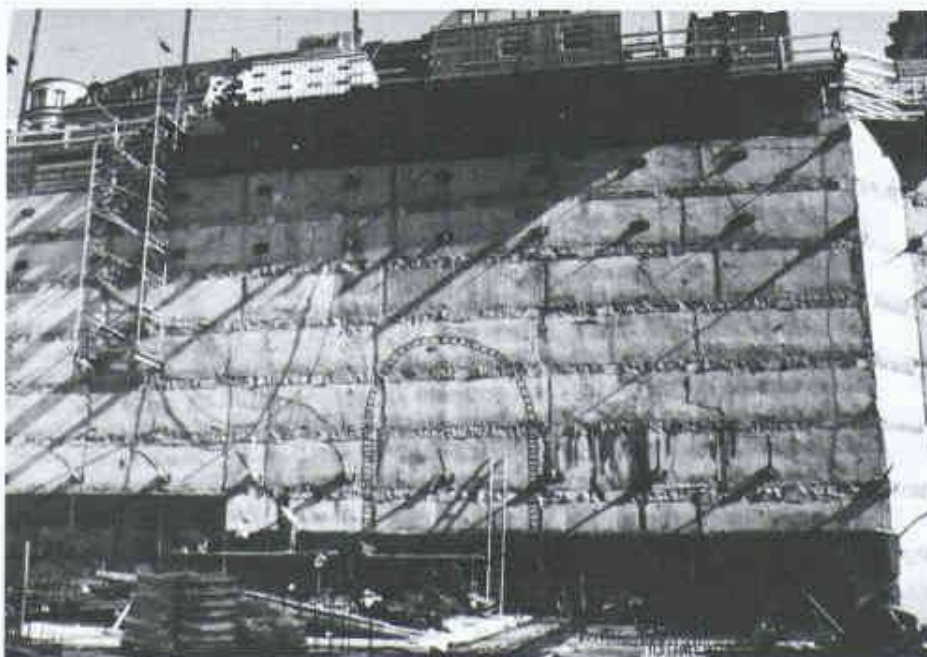
Enkadrain CK 10, 1 cm dick (vorkomprimiert), für hohe Drücke, Enkadrain CK 20, 2 cm dick, für normale Einsätze.

Im klassischen Anwendungsbereich ersetzt Enkadrain CK L die CK-Typen zu wesentlich günstigerem Preis!

**Enkadrain: mit Qualitäts-Sicherungs-Zertifikat nach ISO 9001.**

Beratung und Verkauf erfolgen durch den Enkadrain-Generalimporteur SCHOELLKOPF AG, Schaffhauserstrasse 265, 8057 Zürich, Telefon 01/312 16 16, Fax 01/312 16 26.

Enkadrain ist auch über den Baumaterialhandel erhältlich.



Enkadrain CK: begründete Zuversicht auch bezüglich Körperschallschutz bei diesem Bau am Kreuzplatz in Zürich (Sven Hotz, Generalunternehmung, Zürich)



Problemlose Verlegung von Enkadrain CK auch auf unregelmässigem Untergrund



Von führenden Heizölhändlern empfohlen:

# INNOTHERM

**Schweizer Öl-Kondensationskessel-  
die ideale Heizlösung**

Extreme Wirkungsgrad-  
verbesserung auf 98 - 99.5%.

Tiefere Schadstoffwerte dank  
Senkung des Heizölverbrauchs  
um 6%.

Entschwefelung der Rauchgase  
durch Kondensation.

Geringere Energieverluste dank  
Abgastemperaturen von nur 40°.

Keine Korrosion dank Kunststoff-  
Wärmetauscher.

Einfache und preiswerte Kamin-  
sanierung ohne bauliche Eingriffe

Kein platzraubender  
Kaminschacht notwendig dank  
50mm-Abgasleitung.



INNOTHERM AG  
Postfach 126  
8274 Tägerwilen  
Tel. 071 669 28 82  
Fax 071 669 28 87



**HARTMANN+CO AG/SA**  
Fassaden- und Fensterbau



**Holz-Metallfenster  
HOMENA 500**

Das IV-Holzfenster  
mit dem innovativen  
Flügelverkleidungs-  
system für alle  
Jahreszeiten

Eine ausführliche  
Dokumentation  
erhalten Sie bei:

**HARTMANN+CO AG/SA**  
2504 Biel-Bienne  
Tel. 032 42 01 42  
Fax 032 41 24 15

# murfor® RE

Das Mauerwerk mit Rückgrat

- Ersetzt aufwendige Schalungs-  
und Betonierarbeiten
- Ist rasch, sicher  
und preisgünstig
- Passt dem Maurer  
in die Hand
- Ideal für Giebelwände,  
Attikabrüstungen,  
Kniestöcke und Umbauten

Verlangen Sie die Spezialdokumentation bei  
den ZZ Ziegeleien, Postfach, 8045 Zürich,  
Telefon 01 468 21 11, oder bei anderen  
schweizerischen Ziegeleien



# ZZ

**ZZ ZIEGELEIEN**

*Erfolgreich inserieren im*  
**«Schweizer Ingenieur und Architekt»**

## DAS BAUGESPANN – IHRE

Montage

Demontage

Vermietung



## VISITENKARTE

KELLER  
+STEINER AG  
**BAUPROFILE**

Industrie Breite 5615 Fahrwangen  
Tel. 056/667 36 27 Fax 056/667 33 47

**Preisgünstig – Ausführungen in diversen Kantonen**

# SVEDEX. TÜR FÜR TÜR!



Ihren Vorstellungen begegnen Sie im  
**SVEDEX**-Programm. Tür für Tür.

Ob einhängefertige Türen, oder für die  
individuelle Endkonfektion vorgefertigte  
Türen. Ob Kompositionen in Weiss oder  
Farbe. Ob furnierte Türen oder grafische  
Türen. **SVEDEX** hat sie. Und dazu einen  
Top-Service ab Lager Schweiz.

**SVEDEX** – Türen öffnen Räume.

Bezugsquellen:  
Holzplatten- und Baustoffhandel



**SVEDEX**

Svedex AG, CH-5313 Klingnau  
Tel. 056 268 71 11, Fax 056 245 58 18

## Kunstharz ● Hartbeton ● Steinholz

Forbo-Repoxit AG

Helgenstrasse 21, Postfach  
8403 Winterthur  
Telefon 052 242 17 21  
Telefax 052 242 93 91

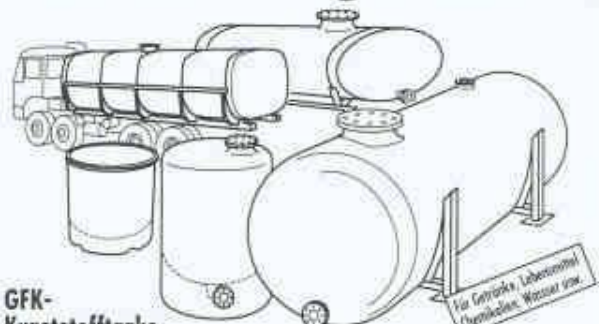
Filiale: 3014 Bern  
Stauffacherstrasse 77  
Telefon 031 333 82 00  
Telefax 031 333 82 10

**Forbo**  
**repoxit**

Die Bodenmacher aus Winterthur



## Industrie-Lagertanks



**GFK-Kunststofftanks**  
von 1'000 bis 100'000 Litern, GFK-Transportbehälter in diversen Formen und Grössen. Spezialanfertigungen auch in Chromnickelstahl.

Profitieren Sie von unserer langjährigen Erfahrung!

Verlangen Sie Unterlagen oder unverbindlich eine Offerte.



**Faser-Plast AG FAPA-CENTER**

9532 Rickenbach/Wil

Industrie Sonnmatt, Tel. 071/923 21 44



## Verbundpfähle

Beispiel: Industriebau. Gebäude Tramont, Firma ABB, Zürich-Oerlikon.

Einsatzbereiche der Verbundpfähle:

- Pfahlfundationen,
- Unterfangungen und Fundamentverstärkungen,
- Hang- und Rutschstabilisierungen,
- Auftriebssicherungen,
- kleine Rühlwände.

**Wir sind die Spezialisten  
für Spezialarbeiten im Tiefbau**

**GREUTER  
GRUNDBAU AG**

8182 Hochfelden, Postfach 26  
Tel. 01-860 70 78 · Fax 01-860 80 65

Der Blick in die  
Zukunft mit  
dem integralen  
Bauinformations-  
system



## BAUDOC BIBLIOTHEK

Die Baudoc-Bibliothek besteht aus 45 Ordnern mit zweisprachigen Publikationen deutsch/französisch (Produkteinformationen, Planungsgrundlagen).

Als Ergänzung zur Baudoc-Bibliothek

## BAUDOC DISC

Die Baudoc-Disc (CD-ROM) beinhaltet das Informationsangebot des gesamtschweizerischen Baumarcktes sowie Konstruktions- und Planungsgrundlagen.



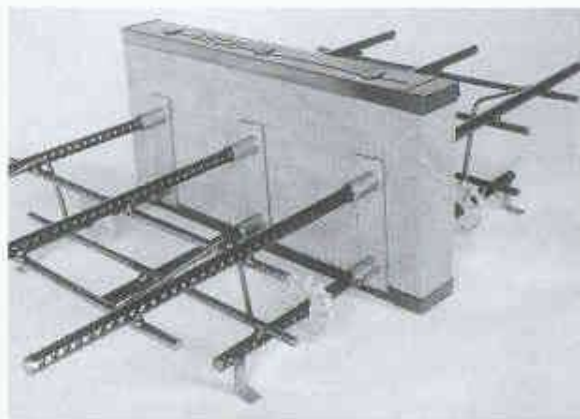
**SCHWEIZER  
BAU  
DOKUMENTATION**

4223 Blauen

Telefon 061 761 41 41

# EGCO box

der EURO-patentierte, EMPA-geprüfte, in der Schweiz meistverwendete kraftschlüssige Normkonstruktions-Kragplattenanschluss aus hochwertigem Armierungsstahl S 500 mit dazwischenliegender Wärmedämmung aus Mineralwolle • ein statisch klares System • korrosionssicher • bruchssicher • einbaussicher • brandsicher



## Konstruktive Kreativität am Bau:

Wir bieten Ihnen - unseren spezialisierten Ingenieur - gratis individuelle statische, formale und preisliche Produkt-Optimierungen - das digitale Informations- und Arbeitsmittel für Ingenieure und Architekten - Qualitätsmanagementsystem nach ISO 9001 - lückenlose und schnelle Leistungen von der Beratung über die Berechnung und Produktion bis zur Lieferung. Standard-Produkte erhalten Sie bei über 85% der Stahlhändler, wobei in jeder Region eine ausgewählte Firma ein Lager unterhält.

Egco AG, Technische Bau-Produkte, Industriestr. 38, 3178 Bödingen  
Telefon 031 740 55 55, Fax 031 740 55 56

# EGCO

Für Kreativität am Bau

## ZZ KAMINWERK

Ihr Partner für den Kaminbau

### ZZ Ziegeleien

#### Kaminwerk

Badstrasse 36  
Postfach  
CH-5312 Döttingen  
Tel. 056/245 70 77  
Fax 056/245 70 33

Binningenstrasse 86  
Postfach  
CH-4123 Ainschwil  
Tel. 061/481 05 53  
Fax 061/481 01 00

## Die natürlichen Feststoffkamine

### ISOLIT normal®

Monoblock Feststoffkaminsystem

### ZZ-CHEMINEE-ZUG®

Mehrschaliges Cheminéeaminsystem

**Erfolgreich inserieren im  
«Schweizer Ingenieur und Architekt»**





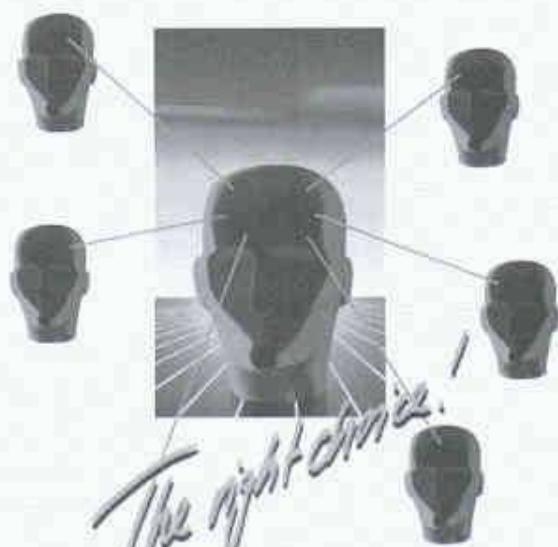
## GUBERSTEIN gestaltet Umgebung

Gartenbank diamantgefräst, poliert / Bodenplatten diamantgefräst, geflämmt / Mauer Gestaltungssteine, formwild

GUBER  
Natursteine AG  
6055 Alpnach  
Tel. 041 670 28 28  
Fax 041 670 13 67

# Power - Project schafft Klarheit

*Projekte einfach und schnell bearbeiten mit*



*The right choice!*

**Power Project**  
Planung - Überwachung - Abrechnung

### Leistungserfassung

- Projektverwaltung
- Phasen-/Nachkalkulation
- Ressourcenplanung
- Projektabrechnung

auch mit Direktverbuchung in DebiNT von SESAM



Coupon einsenden an:

Consultinform Walter (Hersteller)  
Zürcherstrasse 42, 8142 Uitikon-Zürich  
Tel. 01-492 34 71 Fax. 01-491 95 46

Ich wünsche:

- weitere Produkteinfos
- weitere Infos und erwarte Ihren Anruf
- eine Demonstration

Ort, Datum..... Unterschrift.....  
Firma.....  
Strasse.....  
PLZ/Ort.....  
Name.....  
Funktion.....  
Telefon.....





**zeigt  
Fassade**



**Fassaden Systeme  
Fassaden Konstruktionen  
Fassaden Elemente  
Fenstersysteme**



**ALLEGA AG**  
Buckhauserstr.5  
CH-8048 Zürich  
Tel. 01/497 41 11  
Fax 01/497 43 54

## **Stellen- und Gelegenheits-Anzeigen**

# **Tarif 1996**

*Ermässiger Preis für Stellengesuche*

### **Stellenangebote und Ausschreibungen**

1/1-Seite	185x260 mm	Fr. 2050.-
1/2-Seite	90x260 mm	
	185x128 mm	Fr. 1080.-
1/3-Seite	90x172 mm	
	185x84 mm	Fr. 730.-
1/4-Seite	90x128 mm	
	185x 62 mm	Fr. 550.-
1/6-Seite	90x84 mm	
	185x40 mm	Fr. 425.-
1/8-Seite	90x62 mm	
	185x29 mm	Fr. 330.-
1/12-Seite	90x40 mm	Fr. 235.-
1/12-Seite (Stellengesuche)	90x40 mm	Fr. 195.-
1/16-Seite	90x28 mm	Fr. 175.-
1/16-Seite (Stellengesuche)	90x28 mm	Fr. 145.-
1/24-Seite (Stellengesuche)	90x18 mm	Fr. 115.-

**Zuzüglich 6,5% MWST**

Chiffregebühr Fr. 10.-, Ausland Fr. 20.-

**Anzeigenschluss:** Mittwoch der Vorwoche, 10 Uhr

### **IVA AG für internationale Werbung**

8032 Zürich, Mühlebachstrasse 43  
Telefon 01/251 24 50, Telefax 01/251 27 41

#### **Filiale:**

1004 Lausanne, Pré-du-Marché 23, Telefon 021/647 72 72,  
Fax 021/647 02 80

# S

**telleninserate im**

**Schweizer Ingenieur und Architekt**

**werden vom aktiven**

**Teil des Berufsstandes**

**gelesen!**



**Darauf können Sie bauen:  
Mit dem «Schweizer  
Ingenieur und Architekt»  
erreichen Sie die**

# **Top- Entscheider der Baubranche**



**W**enn Sie denen,  
die im Baugewerbe  
das Sagen haben, etwas zu  
sagen haben, sollten Sie den  
«Schweizer Ingenieur und Archi-  
tekt» fest einplanen.

«Schweizer Ingenieur und Architekt» und «Ingénieurs et architectes suisses» sind die offiziellen Fachzeitschriften des Schweizerischen Ingenieur- und Architektenvereins SIA, der Gesellschaft ehemaliger Studierender der ETH (GEP) und des Schweizerischen Verbandes Beratender Ingenieure (ASiC).

Die Schweizer Hochschul-  
Ingenieure und -Architekten zählen  
zu den Top-Entscheidern in der Bau-  
wirtschaft, in den Planungsbüros, -ämtern  
und in der Industrie.

Mit «Schweizer Ingenieur und Architekt» in der  
deutschen und «Ingénieurs et architectes suisses»  
in der Westschweiz sprechen Sie diese Elite  
lückenlos an.

46 deutsche und 24 französische Ausgaben sowie  
ein vielfältiger Themenplan erlauben eine gezielte  
Platzierung Ihrer Anzeige im optimalen Umfeld.

Wir beraten Sie gerne

**IVA**

IVA AG für internationale Werbung

Mühlebachstrasse 43, 8032 **Zürich**, Telefon 01/251 24 50, Fax 01/251 27 41  
Pré-du-Marché 23, 1004 **Lausanne**, Telefon 021/647 72 72, Fax 021/647 02 80  
Via Pico 28, 6909 **Lugano-Cassarate**, Telefon 091/972 87 34, Fax 091/972 45 65