

**Zeitschrift:** Schweizer Ingenieur und Architekt  
**Herausgeber:** Verlags-AG der akademischen technischen Vereine  
**Band:** 114 (1996)  
**Heft:** 33/34

## **Werbung**

### **Nutzungsbedingungen**

Die ETH-Bibliothek ist die Anbieterin der digitalisierten Zeitschriften auf E-Periodica. Sie besitzt keine Urheberrechte an den Zeitschriften und ist nicht verantwortlich für deren Inhalte. Die Rechte liegen in der Regel bei den Herausgebern beziehungsweise den externen Rechteinhabern. Das Veröffentlichen von Bildern in Print- und Online-Publikationen sowie auf Social Media-Kanälen oder Webseiten ist nur mit vorheriger Genehmigung der Rechteinhaber erlaubt. [Mehr erfahren](#)

### **Conditions d'utilisation**

L'ETH Library est le fournisseur des revues numérisées. Elle ne détient aucun droit d'auteur sur les revues et n'est pas responsable de leur contenu. En règle générale, les droits sont détenus par les éditeurs ou les détenteurs de droits externes. La reproduction d'images dans des publications imprimées ou en ligne ainsi que sur des canaux de médias sociaux ou des sites web n'est autorisée qu'avec l'accord préalable des détenteurs des droits. [En savoir plus](#)

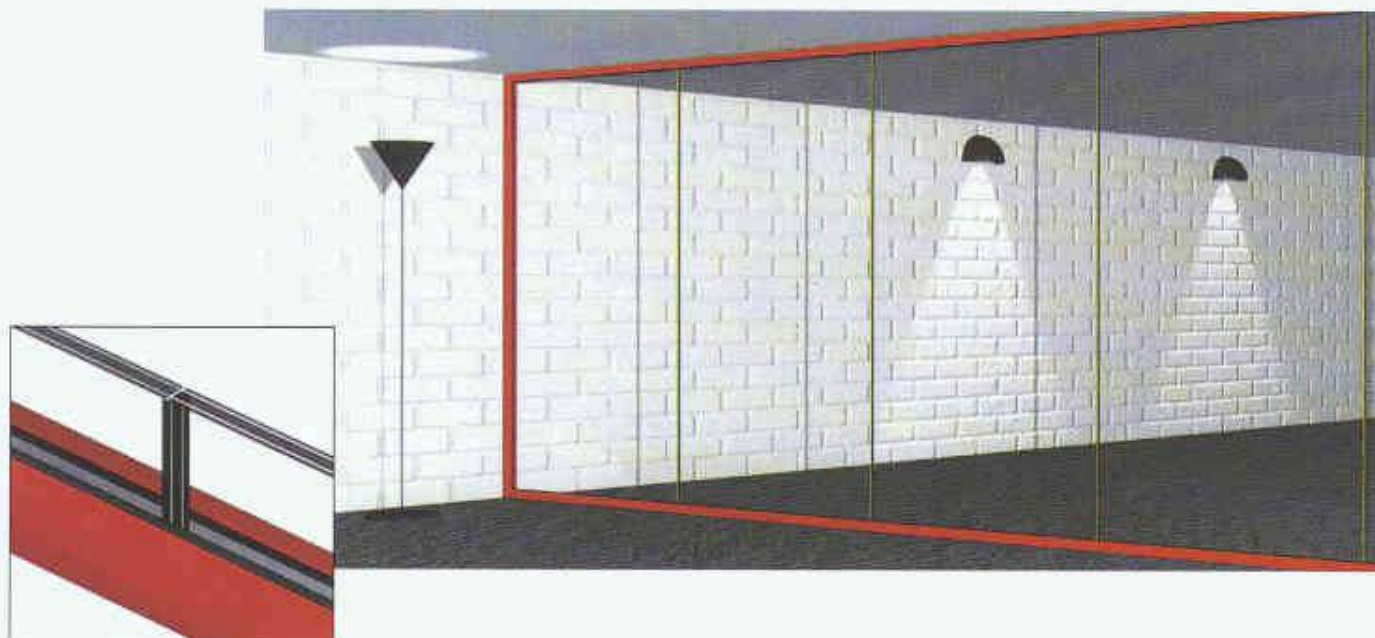
### **Terms of use**

The ETH Library is the provider of the digitised journals. It does not own any copyrights to the journals and is not responsible for their content. The rights usually lie with the publishers or the external rights holders. Publishing images in print and online publications, as well as on social media channels or websites, is only permitted with the prior consent of the rights holders. [Find out more](#)

**Download PDF:** 24.01.2026

**ETH-Bibliothek Zürich, E-Periodica, <https://www.e-periodica.ch>**

# Transparenz im Brandschutz: Die neue Ganzglaswand, bei der die Sicherheit nicht die Sicht behindert!



## **PROMAGLAS®- System- konstruktion F 30 mit schmalster Silikonfuge.**

Nur 2 mm breit ist die vertikale, mit Silikonkitt gefüllte Fuge zwischen den bis 2,5 m hohen Promat-SYSTEMGLAS-Scheiben. Ohne Halteleiste, ohne Abdeckprofil. Der Vorteil dieser Konstruktion wird sofort «ersichtlich»: mehr Sicht und Licht. Und mehr Ästhetik.

Wer noch mehr Durchsicht möchte, kann die Wandanschlüsse ohne Profil ausführen und die Stahlhohlprofile an Boden und Decke in die Massivbauteile integrieren.

Die Sicherheit dieser Ganzglaswand wird durch viele Brandversuche bestätigt. Auch ihre Standfestigkeit ist nach DIN 4103 nachgewiesen. Die Wand besitzt, wie alle Promat-Konstruktionen, die behördliche Zulassung.

Mehr Sicht, mehr Licht, mehr Ästhetik.

Und mehr Information von

**Promat**



Promat AG  
Rümikerstrasse 45  
8409 Winterthur-Hegi  
Tel. 052 242 41 27  
Fax 052 242 53 97



# MOBATEC

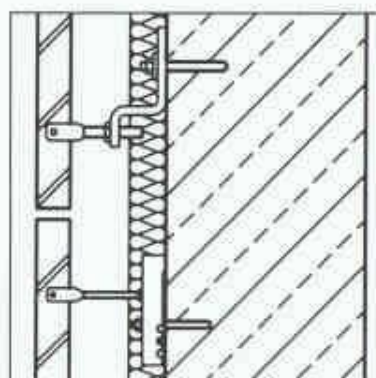
## Verankerungstechnik

Buchstr. 6, 8112 Otelfingen  
 Telefon 01 884 68 68  
 Telefax 01 845 13 13  
 En Budron E9, 1052 Le Mont  
 Telefon 021 652 78 61  
 Telefax 021 652 78 78

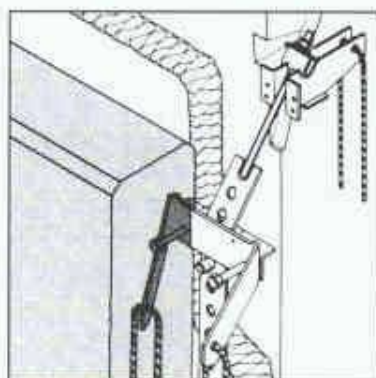


# HALFEN

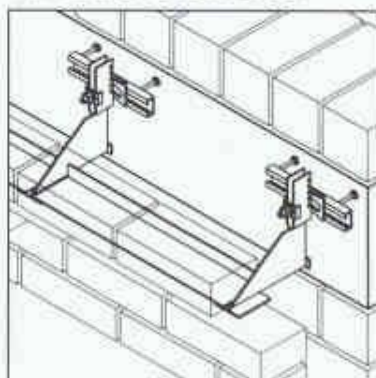
Generalvertretung



Verankerungstechnik  
für Natursteinfassaden



Verankerungstechnik  
für Betonelemente



Verankerungstechnik  
für Verblendmauerwerk  
und HALFEN-Schienen



### Verblendmauerwerk:

Die kunstvolle Gestaltung kommt vom Architekten,  
 die perfekte Verankerungstechnik von MOBATEC.



# ID-C



# MAC+BAU

Computersysteme für  
Büroadministration  
Architekten,  
Bauplaner,  
Werbeagenturen und  
Visuelle Gestalter

**IDC AG Luzern**  
Langensandstrasse 74  
CH-6005 Luzern  
Telefon 041 368 20 70  
Fax 041 368 20 70

Beratung, Verkauf,  
Schulung und  
Unterstützung  
von Hard-  
und Software

Seit 9 Jahren offizi-  
eller Anbieter und  
Direktimporteure  
von ArchiCAD



## DAS INTEGRALE WERKZEUG DER ARCHITEKTUR

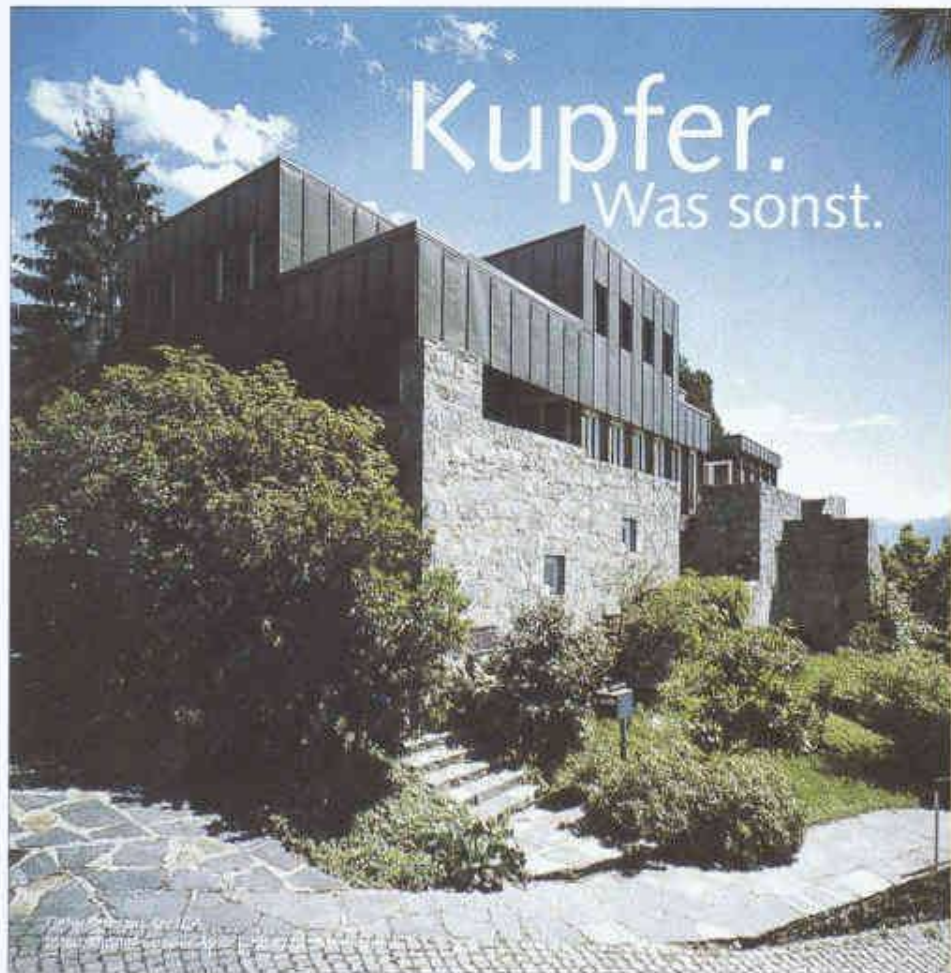
**Bedarfsanalyse  
Projektierung  
Realisierung  
Nutzung**

**Stammdaten  
Auftragsverwaltung  
Personalwesen  
Buchhaltung**

Als Ergänzung zu MAC+BAU bieten wir Ihnen  
die komplette Bau-Lösung mit ArchiCAD,  
cumTerra und HouseMap.  
Verlangen Sie unsere aktuellen Bundle-Preise!  
IDC AG Luzern, Telefon 041 368 20 70



## Kupfer. Was sonst.



Kupfer  
harmoniert mit jedem  
anderen Baustoff,  
– trotzdem bewahrt es  
seinen besonderen Charakter.  
Ein Argument von vielen.  
Für Kupfer.

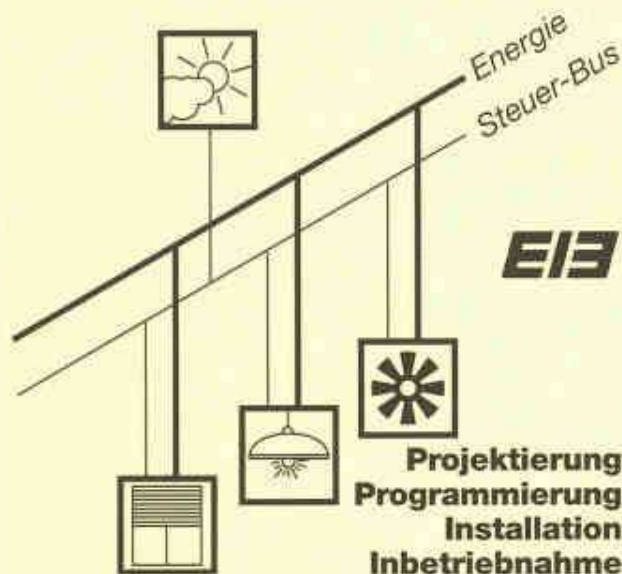
- Ich/wir möchten gerne weitere Informationen.
- Bitte rufen Sie mich an.

Informationsdienst  
Kupfer für Dach und Wand  
Thurgauer Str. 76  
CH-8050 Zürich

SIA



## Die Installations- technik der Zukunft



**BAUMANN  
KOELLIKER  
ZÜRICH**

Nüscherstrasse 32, Postfach, 8021 Zürich  
Telefon 01/217 37 37, Telefax 01/217 35 66

ANSON liefert



### Radial-Gebläse besten Qualität

Geräuscharmer Lauf! Zuverlässig! Hervorragend bewährt im Apparatebau! 0,4–70 m³/min. Bis 1500 Pa. Alle Stromarten. Mit Standard- und Extra-zubehör für beste konstruktive Lösungen von:

ANSON liefert



### Hochleistungs- ventilatoren

mit Flanschplatte oder Wandring: 800–25000 m³/h. Alle Stromarten. Auch Ex-schützt. Dazu Schalter und Steuerungen konkurrenzlos günstig von:



### Ventilatoren und Gebläse energiesparend

und leise betreiben mit modernsten Schaltern und Steuerungen von ANSON. Manuell oder zeit-, druck-, temperatur-, drehzahl- oder bewegungsabhängig. Wir beraten Sie!

**ANSON AG 01/4611111**

8055 Zürich  
Priesenbergstr. 108  
Fax 01/463 09 26

## Für Sie setzen wir alles in Bewegung

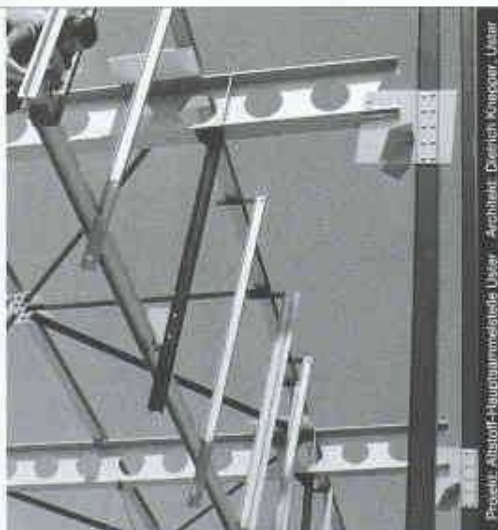


- Beratung und Unterstützung
- Kundendienst rund um die Uhr
- Niederlassungen in Ihrer Nähe

Hauptsitz:  
Gilgen AG  
Tür- + Tor-Antriebstechnik  
CH-3150 Schwarzenburg  
Tel. 031 734 41 11  
Fax 031 734 43 79



# Stahlbauten



Projekt: Albstadt-Hauptbahnhof, Ulm; Architekt: Dietrich Knappner, Ulm

Nur mit diesem Baustoff sind die grössten Spannweiten und Höhen möglich, dies mit Berücksichtigung der Wirtschaftlichkeit und des vorteilhaften Leistungsgewichtes. Stahl bietet eine nahezu unerschöpfliche Fülle von Möglichkeiten, Ihre Ideen zu verwirklichen.

Wir informieren Sie gerne kompetent und ausführlich.

**Tuchschmid**



Tuchschmid Engineering AG  
Kehhofstrasse 54, CH-8501 Frauenfeld

Telefon 052 726 81 11  
Telefax 052 726 81 09



## CK-Garagen

Normgrössen: Breite ab 2,78-6,03 m  
Länge ab 5,50-8,00 m  
Höhe ab 2,46-3,37 m

Autounterstände (Carports) in Holz / Stahl



**CK-BLOC-AG** Dornacherstr. 250A, 4018 Basel  
Telefon 061-332 12 00  
BAUSYSTEME Fax 061-332 12 02

# SCHÖCK ISOKORB®: Für mehr Sicherheit – gegen Wärmebrücken



## SCHÖCK-ISOKORB® TYP K

Für ausragende  
Betonplatten.



## SCHÖCK-ISOKORB® TYP Q

Querkraftelement für  
Horizontal- und Querkraft.



## SCHÖCK-ISOKORB® TYP D

Für Durchlaufsysteme für  
Moment- und Querkraft in  
beide Richtungen.



## SCHÖCK-ISOKORB® TYP A

Für aufgesetzte Brüstungen.



## SCHÖCK-ISOKORB® TYP F

Für vorgesetzte Brüstungen.



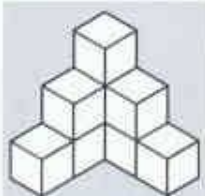
*Technische  
Hotline:* Tel: 056/664 55 64  
Fax: 056/664 47 85

**Schöck**  
einfach besser bauen

Schöck Bauteile AG  
Pilatusstrasse 26  
CH-5630 Muri/AG  
Telefon: 056 664 55 44  
Telefax: 056 664 47 85



# Auf die Plättli, fertig, los!



HG COMMERCIALE

## HG COMMERCIALE

Wand- und Bodenplatten

**Basel** Reinacherstrasse 85, Tel. 061 331 40 73, **Bern** Sägemattstrasse 1, 3098 Köniz, Tel. 031 972 50 20, **Biel/Bienne** Aarbergstrasse 46-48, Tel. 032 23 35 23, **Chur** Industriestrasse 27, Tel. 081 284 70 22, **Corcelles NE** Place de la Gare 1b, Tel. 038 31 55 58, **Givisiez** 29, rte André-Pillet, Zone Industrielle 3, Tel. 037 83 14 14, **La Chaux-de-Fonds** 57, bd des Eplatures, Tel. 039 25 11 11, **Landquart** Sacklöser, Tel. 081 300 00 15, **Luzern** Trübschleinstrasse 11, Tel. 041 367 60 90, **Naters** Bulalpstrasse 1-3, Tel. 028 23 64 06, **Steinhausen** Sumpfstrasse 20, 6300 Zug, Tel. 041 748 50 71, **Zernex** Tel. 081 851 40 02.

# metricCAD für Windows

Diese Rechnung geht auch für Sie auf!

Altbausanierung. -  
 + Renovation. -  
 + Bau-Aufnahme. -  
 + Fotogrammetrie. -  
 + Werkplanung. -  
 = **metricCAD. - \***

\* oder in Fr.:  
 netto 6'800.-  
 für Windows 3.11/95/NT

**INGENIEUR- & PLANUNGSBÜRO BOGATZKI AG**

Bahnstrasse 102, CH-8105 Regensdorf, Telefon 01/870 05 01, Telefax 01/870 06 43

Fordern Sie unsere  
Unterlagen an!



## Eine exklusive und fortschrittliche Produktpalette

Eine gesicherte Verkehrsberuhigung  
 und eine Höhenverstellbarkeit  
 innerhalb von wenigen Minuten!  
 Mit dem SELFLEVEL, eine durch ihren  
 V-förmigen Sitz revolutionäre  
 Schachtabdeckung, wird jegliches  
 Wackeln und Klappern beseitigt.  
 Seine Konstruktionsbauweise erlaubt es  
 ihm, den grössten Verkehrsbelastungen  
 standzuhalten.  
 Bei Erneuerung eines Strassenbelages  
 wird er innert wenigen Minuten mit  
 einem Pickel und einer Schaufel auf der  
 erwünschten Höhe verstellt.  
 Lieferbar mit Vollgussdeckel oder zum  
 Auffüllen mit Beton.

**10 JAHRE  
 GARANTIE**  
 GEGEN WACKELN  
 UND KLAPPEN



**Selflevel**

Brevet + Patent

WA 12/887



**FASA**

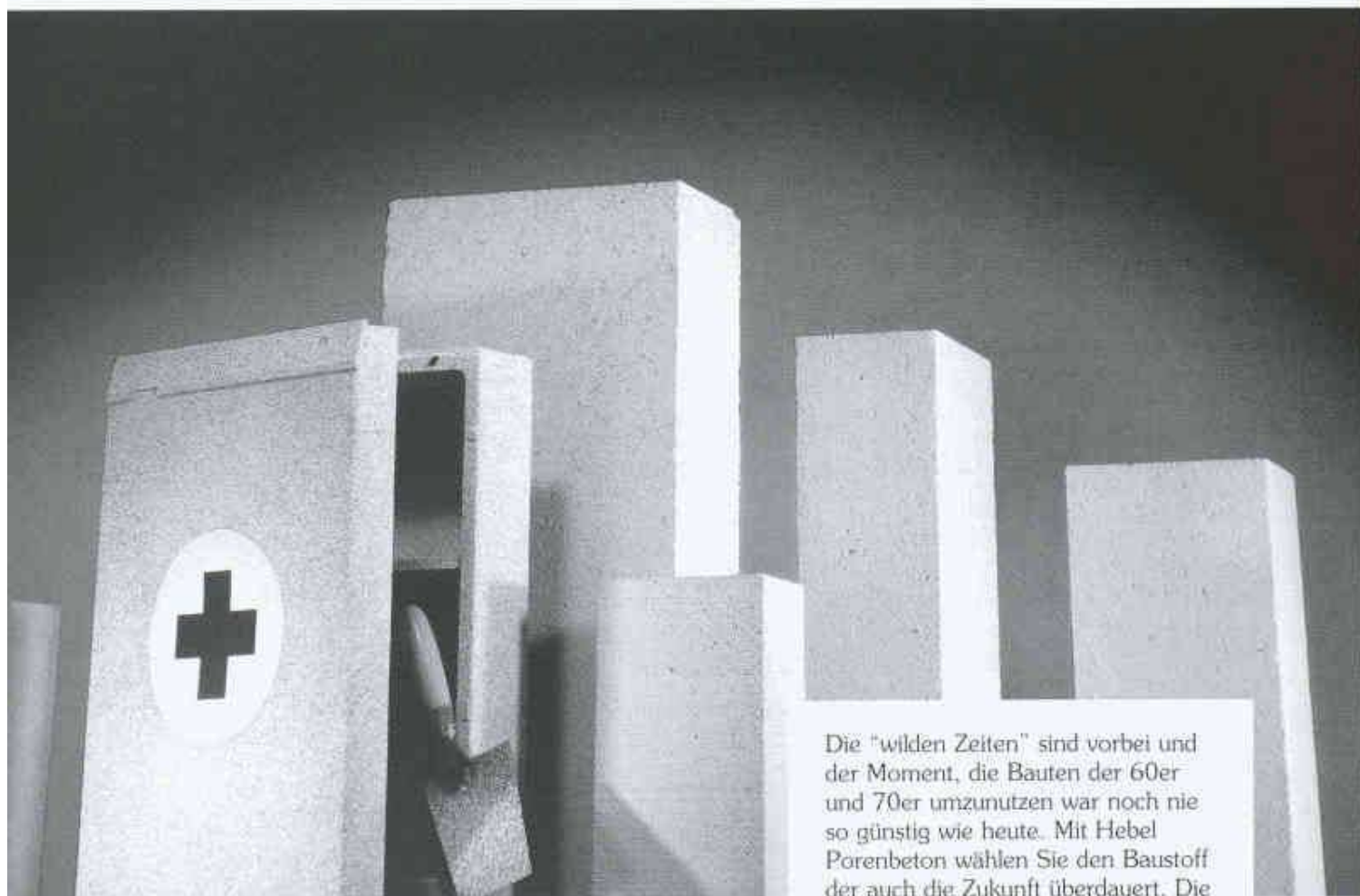
FONDERIE ET  
MECANIQUES

ATELIERS  
D'ARDON SA

CH-1957 Ardon Valais  
 Telephone (027) 86 51 86  
 Telex 472 889 FASA CH  
 Telefax (027) 86 52 00



# 286m von hier stehen 2 ältere Gebäude...



...diese sollten schnell  
und schmerzlos  
mit Hebel Porenbeton  
umgebaut werden.

Die "wilden Zeiten" sind vorbei und  
der Moment, die Bauten der 60er  
und 70er umzunutzen war noch nie  
so günstig wie heute. Mit Hebel  
Porenbeton wählen Sie den Baustoff  
der auch die Zukunft überdauert. Die  
bauphysikalischen Werte von Hebel  
Porenbeton halten jedem Vergleich  
stand. Hebel Porenbeton ist auch  
leicht im Gewicht (400 kg/m<sup>3</sup>), spe-  
ditiv in der Verarbeitung (grossforma-  
tig) und extrem  
bearbeitungsfreu-  
dig (Umbauten).



Produziert von **Hard AG**, CH-8604 Volketswil  
Tel. 01/947 31 11 Fax 01/947 33 00

Hebel ansetzen  
heisst  
Hebel einsetzen.