

Zeitschrift: Schweizer Ingenieur und Architekt
Herausgeber: Verlags-AG der akademischen technischen Vereine
Band: 114 (1996)
Heft: 29

Werbung

Nutzungsbedingungen

Die ETH-Bibliothek ist die Anbieterin der digitalisierten Zeitschriften auf E-Periodica. Sie besitzt keine Urheberrechte an den Zeitschriften und ist nicht verantwortlich für deren Inhalte. Die Rechte liegen in der Regel bei den Herausgebern beziehungsweise den externen Rechteinhabern. Das Veröffentlichen von Bildern in Print- und Online-Publikationen sowie auf Social Media-Kanälen oder Webseiten ist nur mit vorheriger Genehmigung der Rechteinhaber erlaubt. [Mehr erfahren](#)

Conditions d'utilisation

L'ETH Library est le fournisseur des revues numérisées. Elle ne détient aucun droit d'auteur sur les revues et n'est pas responsable de leur contenu. En règle générale, les droits sont détenus par les éditeurs ou les détenteurs de droits externes. La reproduction d'images dans des publications imprimées ou en ligne ainsi que sur des canaux de médias sociaux ou des sites web n'est autorisée qu'avec l'accord préalable des détenteurs des droits. [En savoir plus](#)

Terms of use

The ETH Library is the provider of the digitised journals. It does not own any copyrights to the journals and is not responsible for their content. The rights usually lie with the publishers or the external rights holders. Publishing images in print and online publications, as well as on social media channels or websites, is only permitted with the prior consent of the rights holders. [Find out more](#)

Download PDF: 23.02.2026

ETH-Bibliothek Zürich, E-Periodica, <https://www.e-periodica.ch>

Impressum

Schweizer Ingenieur und Architekt SI-A

Herausgeber

Verlags-AG der akademischen technischen Vereine
Verlagsleitung: Prof. Benedikt Huber

Offizielles Organ

Schweizerischer Ingenieur- und Architekten-Verein (SIA)
Gesellschaft Ehemaliger Studierender der ETH Zürich (GEP)
Schweizerische Vereinigung Beratender Ingenieure (ASIC)

Redaktion

Alois Schwager, Dr. phil. I, Chefredaktor
Inge Beckel, dipl. Arch. ETH
Martin Grether, dipl. Bauing. ETH/SIA
Brigitte Honegger, Architektin
Richard Liechti, Abschlussredaktor

Redaktionsanschrift:
Rüdigerstrasse 11, Postfach 630, 8021 Zürich
Tel. 01/201 55 36, Fax 01/201 64 77

Korrespondenten

Matthias Ackermann, dipl. Arch. ETH/BSA/SIA (Stadtplanung)
Thomas Glatthard, dipl. Kulturing. ETH/SIA (Raumplanung/
Umwelt)
Erwin Hepperle, Dr. iur. (öffentliches Recht)
Daniel Trümpy, Dr. iur. Rechtsanwalt (Privatrecht)

Produktion

Werner Imholz

Sekretariat

Odetta Vollenweider, Adrienne Zogg

Nachdruck von Bild und Text, auch auszugsweise, nur mit schriftlicher Zustimmung der Redaktion und mit genauer Quellenangabe. Für unverlangt eingesandte Beiträge haftet die Redaktion nicht.

Abonnemente

1 Jahr	Schweiz: Fr. 225.- inkl. MWST	Ausland: Fr. 235.-
Einzelnummer	Fr. 8.70 plus Porto, inkl. MWST	

Ermässigte Abonnemente für Mitglieder GEP, BSA, ASIC, STV, Archimedes und Studenten.
Einzelnummern sind nur bei der Redaktion erhältlich.

Bestellungen für Abonnemente sowie Adressänderungen von Abonnenten an:
Abonnementverwaltung Huber & Co. AG, 8501 Frauenfeld,
Telefon 052 / 723 57 86

Adressänderungen von SIA-Mitgliedern an das SIA-Generalsekretariat, Postfach, 8039 Zürich

Postcheck «Schweizer Ingenieur und Architekt»: 80-6110-6 Zürich

Anzeigen: IVA AG für Internationale Werbung

Hauptsitz: Mühlebachstr. 43 8032 Zürich Tel. 01 / 251 24 50 Fax 01 / 251 27 41	Filiale Lausanne: Pré-du-Marché 25 1004 Lausanne Tel. 021 / 647 72 72 Fax 021 / 647 02 80	Filiale Lugano: Via Pico 28 6909 Lugano-Cassarate Tel. 091 / 972 87 34 Fax 091 / 972 45 65
---	--	---

Satz + Druck

Huber & Co. AG, 8501 Frauenfeld, Tel. 052 / 723 55 11

Ingenieurs et architectes suisses (IAS)

Erscheint im gleichen Verlag
Redaktion:
Rue de Bassenges 4, case postale 180, 1024 Ecublens,
Tel. 021 / 693 20 98, Fax 021 / 693 20 84

Abonnemente:

1 Jahr	Schweiz: Fr. 148.- inkl. MWST	Ausland: Fr. 158.-
Einzelnummer	Fr. 8.70 plus Porto, inkl. MWST	

SIA-Generalsekretariat

Schnauserstrasse 16, Postfach, 8039 Zürich
Tel. 01 / 283 15 15, Fax 01 / 201 63 35
SIA-Normen und -Dokumentationen: Tel. 01 / 283 15 60

CAD- und Baustatiksoftware

- **isb cad** - für den konstruktiven Ingenieurbau und Architektur. Variantenkonstruktionen für zahlreiche Standardbauteile und Bibliotheken für Stahlbau, Vorfabrikation und Architektur. Armierungsmodule mit Generierung von Stahl- und Netzlisten. Datenaustausch im DXF-Format.

Statikprogramme: Ebene und räumliche Stab- und Fachwerke, Platten u. Scheiben mit finiten Elementen, Stahlbau, Holzbau, Grundbau, TWO/TWS, TWP und vieles mehr.

WULF SEELE ING. SIA FLURSTR. 44 2544 BETTLACH
Tel. 065 55 21 43 Fax 065 55 17 33

OEKO HOLZ massiv PLATTE

★★★★★

Veredelte Natur für gehobene Ansprüche

CH-Buche-Massivholzplatten englisch verleimt

Masse: 4,60 m x 1,25 m x 22 mm / 4,60 m x 0,63 m x 45 mm

Anwendung: Möbel, Treppentritte und Treppenwangen, Küchen- und Schrankfronten, Tische, Tablare, Decken, Trennwände usw.

Hersteller: **SIG-Holzwerk Rafz** Tel. 01 / 869 10 23 Fax 01 / 869 22 32

ATELIER FÜR PERSPEKTIVEN

GENAU KONSTRUIERTE PERSPEKTIVEN FÜR:

WOHN- UND GESCHÄFTSHAUSBAUTEN	INGENIEURBAUTEN
ORTSBILDGESTALTUNGEN	LANDSCHAFTSGESTALTUNGEN
STRASSEN- UND VERKEHRSBAUTEN	INNEN- UND AUSSENRAUME

F. RICHNER, ZÜRICH, TELEFON 01 / 482 29 49

Architekten, Bau-, HKL- und Maschineningenieure

besuchen Sie jetzt das berufsbegleitende

ERGÄNZUNGSSTUDIUM BAU+ENERGIE

Träger: Kant. Energiefachstellen und Bundesamt für Energiewirtschaft
Beginn: August bzw. Oktober 1996
Wo: an total 13 HTL
Bern, Chur, Grenchen-Solothurn,
Harz-Luzern, St. Gallen, Sitten,
Winterthur
Freiburg, Genf, Le Locle, Sitten, Yverdon
Manno
Dauer: Rund ein Jahr,
8 Lektionen pro Woche

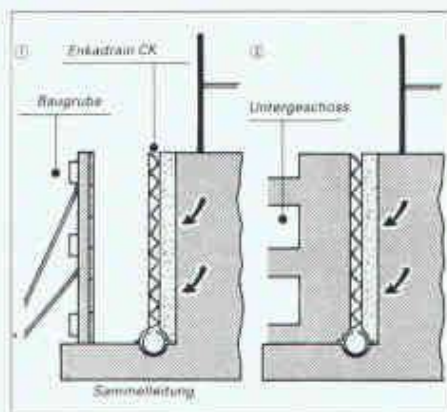
Anmeldeschluss: Juli/August 1996

Verlangen Sie Unterlagen bei:
INFOENERGIE, Postfach 73
8356 Ettenhausen
Tel. 052 368 34 70 Fax 052 365 43 20

 **INFOENERGIE**
BERATUNGSZENTRALEN

Immer mehr Enkadrain CK Drainage-/Schalungsmatten in Schweizer Baugruben

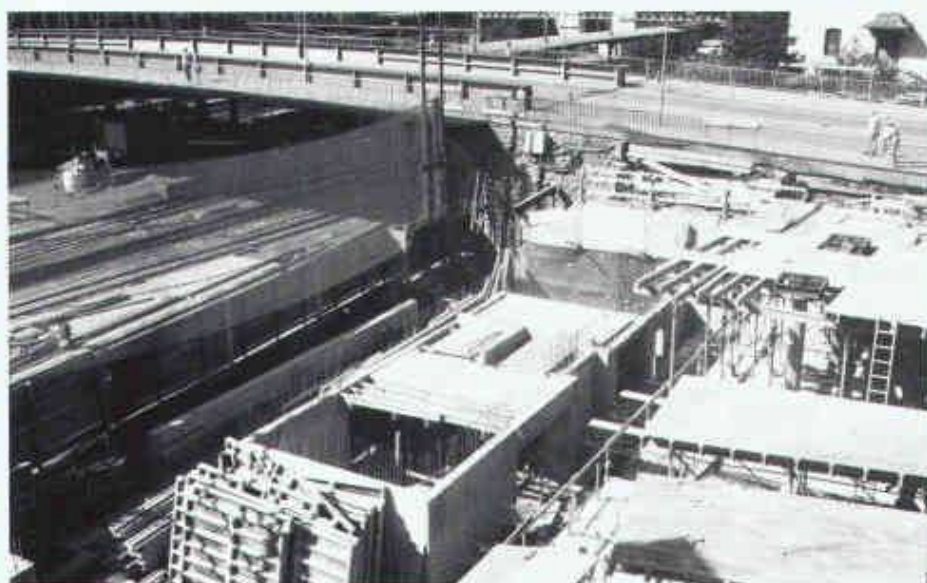
Die Probleme beim Betonieren gegen Rühl- und Schlitzwände, Fels usw. sowie beim Bauen in Hanglagen können oft nur durch aufwendige Massnahmen mit relativ hohem Platzbedarf gelöst werden. Anders bei Anwendung von Enkadrain CK, das seine Überlegenheit auch in schwierigsten Boden-, Hangneigungs- und Raumverhältnissen seit vielen Jahren beweist. So auch beim Bau des neuen Postbetriebsgebäudes beim Bahnhof Chur.



Wir fragten das verantwortliche Planungsteam:

Warum haben Sie in diesem Fall Enkadrain CK gewählt?

«Die engen Platzverhältnisse am Bahnhof Chur erforderten eine Rühlwand als Baugrubensicherung. Wir sahen eine Sickerschicht zwischen der Rühlwand und der einhäutig anbetonierten Aussenwand vor, um das durch die Rühlwand eindringende Wasser abzuleiten. Hierfür wurde Enkadrain CK 20, 2 cm dick, gewählt. Bei der gleisseitigen Aussenwand konnte mit Enkadrain CK 20 zusätzlich eine Trennlage zur Reduzierung der Körperschallübertragung vom Gleisfeld auf die Gebäude geschaffen werden.»



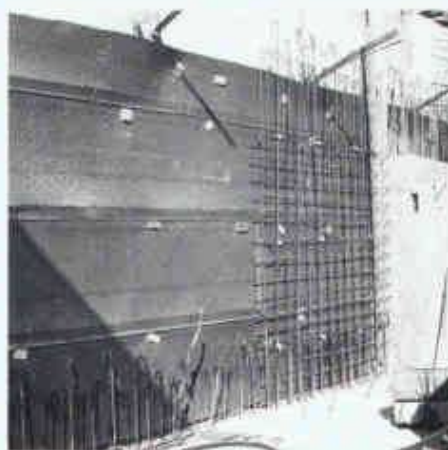
Viel Raumgewinn dank Enkadrain CK beim PTT-Neubau im Bahnhof Chur

Flexible Filter-, Sicker- und Schalungsmatte als ideale Lösung

Das an der Baugrubenwand befestigte Enkadrain CK besteht aus einer Spinnvlies-Filterlage aus Polyester, einer Sickerschicht aus hohlräumreichen, extrem druckfesten Polyamid- (Nylon-) Schlingen und einer betonierdichten Schicht als verlorene Schalung.

Ein zeit- und kostensparendes Multitalent

Enkadrain CK hat viele Talente: hervorragende Filterleistung, hohe Ableitkapazität, Dilatation und verlorene Schalung, Wasserentspannungs- und kapillarbrechende Schicht zwischen Baugrund und Bodenplatte bei horizontalem Einsatz. Die Matte passt sich mühelos jeder Form des Untergrundes an, ist unverrottbar und leicht zu verarbeiten. Der Einsatz von Enkadrain CK bedeutet: weniger Aushub, keine Abdichtung der Aussenwand, keine



Filter- und Sickerschicht, keine Baugrubenverfüllung!

Produktprogramm und Vertrieb

Enkadrain CK 10, 1 cm dick (vorkomprimiert), für hohe Drücke. Enkadrain CK 20, 2 cm dick, für normale Einsätze. Im klassischen Anwendungsbereich ersetzt Enkadrain CK L die CK-Typen zu wesentlich günstigerem Preis!



Enkadrain: mit Qualitäts-Sicherungs-Zertifikat nach ISO 9001.

Beratung und Verkauf erfolgen durch den Enkadrain-Generalimporteur SCHOELLKOPF AG, Schaffhauserstrasse 265, 8057 Zürich, Telefon 01/312 16 16, Telefax 01/312 16 26.

Enkadrain ist auch über den Baumaterialhandel erhältlich.

Was wir für Umwelt und Umsatz tun.



StoVerotec Fassade 2000, vorgehängt und hinterlüftet mit Trägerplatten aus 96% Altglas.



Ökonomie und Ökologie unter einen Hut zu bringen, ist für uns kein Widerspruch: Schon lange bevor der schonende Umgang mit den Ressourcen in aller Munde war, hat Sto in die Entwicklung wirtschaftlich wertvoller und ökologisch sinnvoller Systeme investiert. Das neue System StoVerotec 2000 ist das beste Beispiel dafür. Es zeigt, dass ein hinterlüftetes Bekleidungssystem, das aus 96% Altglas besteht, nicht nur in ökologischer Hinsicht überzeugt. Sondern auch ökonomisch und technisch, bauphysikalisch und optisch. Durch die fugenlose Putzoberfläche sind die räumlichen Gestaltungsmöglichkeiten fast unbegrenzt. Gut zu wissen also, dass Sie in Sto einen Partner haben, dem Werterhaltung und Schutz der Bausubstanz am Herzen liegt. Und damit auch Ihr Umsatz und unsere gemeinsame Umwelt.

Bewusst bauen.

sto