

Zeitschrift: Schweizer Ingenieur und Architekt
Herausgeber: Verlags-AG der akademischen technischen Vereine
Band: 114 (1996)
Heft: 27/28

Werbung

Nutzungsbedingungen

Die ETH-Bibliothek ist die Anbieterin der digitalisierten Zeitschriften auf E-Periodica. Sie besitzt keine Urheberrechte an den Zeitschriften und ist nicht verantwortlich für deren Inhalte. Die Rechte liegen in der Regel bei den Herausgebern beziehungsweise den externen Rechteinhabern. Das Veröffentlichen von Bildern in Print- und Online-Publikationen sowie auf Social Media-Kanälen oder Webseiten ist nur mit vorheriger Genehmigung der Rechteinhaber erlaubt. [Mehr erfahren](#)

Conditions d'utilisation

L'ETH Library est le fournisseur des revues numérisées. Elle ne détient aucun droit d'auteur sur les revues et n'est pas responsable de leur contenu. En règle générale, les droits sont détenus par les éditeurs ou les détenteurs de droits externes. La reproduction d'images dans des publications imprimées ou en ligne ainsi que sur des canaux de médias sociaux ou des sites web n'est autorisée qu'avec l'accord préalable des détenteurs des droits. [En savoir plus](#)

Terms of use

The ETH Library is the provider of the digitised journals. It does not own any copyrights to the journals and is not responsible for their content. The rights usually lie with the publishers or the external rights holders. Publishing images in print and online publications, as well as on social media channels or websites, is only permitted with the prior consent of the rights holders. [Find out more](#)

Download PDF: 23.02.2026

ETH-Bibliothek Zürich, E-Periodica, <https://www.e-periodica.ch>

Impressum

Schweizer Ingenieur und Architekt SI+A

Herausgeber

Verlags-AG der akademischen technischen Vereine
Verlagsleitung: Prof. Benedikt Huber

Offizielles Organ

Schweizerischer Ingenieur- und Architekten-Verein (SIA)
Gesellschaft Ehemaliger Studierender der ETH Zürich (GEP)
Schweizerische Vereinigung Beratender Ingenieure (ASIC)

Redaktion

Alois Schwager, Dr. phil. I, Chefredaktor
Inge Beckel, dipl. Arch. ETH
Martin Grether, dipl. Bauing. ETH/SIA
Brigitte Honegger, Architektin
Richard Liechti, Abschlussredaktor

Redaktionsanschrift:
Rüdigerstrasse 11, Postfach 630, 8021 Zürich
Tel. 01/201 55 36, Fax 01/201 63 77

Korrespondenten

Matthias Ackermann, dipl. Arch. ETH/BSA/SIA (Städtebau)
Thomas Glatthard, dipl. Kulturing. ETH/SIA (Raumplanung,
Umwelt)
Erwin Hepperle, Dr. iur. (öffentliches Recht)
Daniel Trümpler, Dr. iur. Rechtsanwalt (Privatrecht)

Produktion

Werner Imholz

Sekretariat

Odette Vollenweider, Adrienne Zogg

Nachdruck von Bild und Text, auch auszugsweise, nur mit schriftlicher Zustimmung der Redaktion und mit genauer Quellenangabe.
Für unverlangt eingesandte Beiträge haftet die Redaktion nicht.

Abonnemente

	Schweiz:	Ausland:
1 Jahr	Fr. 225.- inkl. MWST	Fr. 235.-
Einzelnummer	Fr. 8.70 plus Porto, inkl. MWST	

Ermässigte Abonnemente für Mitglieder GEP, BSA, ASIC, STV, Archimedes und Studenten.
Einzelnummern sind nur bei der Redaktion erhältlich.

Bestellungen für Abonnemente sowie Adressänderungen von Abonnenten an:
Abonnementverwaltung Huber & Co. AG, 8501 Frauenfeld,
Telefon 052 / 725 57 86

Adressänderungen von SIA-Mitgliedern an das SIA-Generalsekretariat, Postfach, 8039 Zürich

Postcheck -Schweizer Ingenieur und Architekt-: 80-6110-6 Zürich

Anzeigen: IVA AG für Internationale Werbung

	Hauptsitz:	Filiale Lausanne:	Filiale Lugano:
	Mühlebachstr. 43	Pré-du-Marché 23	Via Pico 28
	8032 Zürich	1004 Lausanne	6909 Lugano-Cassarate
	Tel. 01 / 251 24 50	Tel. 021 / 647 72 72	Tel. 091 / 972 87 34
	Fax 01 / 251 27 41	Fax 021 / 647 02 80	Fax 091 / 972 45 65

Satz + Druck

Huber & Co. AG, 8501 Frauenfeld, Tel. 052 / 725 55 11

Ingénieurs et architectes suisses (IAS)

Erscheint im gleichen Verlag
Redaktion:
Rue de Bassenges 4, case postale 180, 1024 Ecublens,
Tel. 021 / 693 20 98, Fax 021 / 693 20 84

Abonnemente:

	Schweiz:	Ausland:
1 Jahr	Fr. 148.- inkl. MWST	Fr. 158.-
Einzelnummer	Fr. 8.70 plus Porto, inkl. MWST	

SIA-Generalsekretariat

Selnaustrasse 16, Postfach, 8039 Zürich
Tel. 01 / 283 15 15, Fax 01 / 201 63 35
SIA-Normen und -Dokumentationen: Tel. 01 / 283 15 60

OEKO HOLZ MASSIV PLATTE

★★★★★
Veredelte Natur für gehobene Ansprüche

CH-Buche-Massivholzplatten englisch verleimt

Maße: 4,60 m x 1,25 m x 22 mm / 4,60 m x 0,63 m x 45 mm

Anwendung: Möbel, Treppentritte und Treppenwangen, Küchen- und Schrankfronten, Tische, Tablare, Decken, Trennwände usw.

Hersteller: SIG-Holzwerk Rafz Tel. 01 / 869 10 23 Fax 01 / 869 22 32

BFL-MASTIX®

Fugenbänder für die Wasserdichtung
von festen und beweglichen Fugen
in Betonbauten

Qualitätssystem
SQS
ISO 9001/EN 29001
Reg. Nr. 12396-01

mastix sa

Route A. Fauquez 28 CH 1018 Lausanne
Tél. 021/648 29 49 Fax 021/648 31 72

ESTAB für Windows

Können techn. Programme nicht benutzerfreundlich sein?

ESTAB für Windows rechnet beliebige ebene Stabwerke mit beliebigen Lasten und beliebigen Grenzwertbildungen. Eingebaut sind viele graph. Kontrollen, Profilbibliotheken und eine Benutzerführung ganz «windowlike».

ESTAB für Windows kostet für das ganze Büro nur **Fr. 980.-**, die Demo für 30 Tage ohne jede Einschränkung **nur Fr. 39.-**

Rony Dahinden, Ingenieur + Software AG, 8370 Sirnach
Tel.: 071 969 49 49, Fax: 071/969 49 45

? ÜBERLASTET ?
? ENGPASS ?

kompetenter dipl. Baumeister

(gelernter Hochbauzeichner)

steht für kurz- oder langfristige Einsätze mit seinen langjährigen Erfahrungen als Bauleiter in Unternehmung und GU **freiberuflich zur Verfügung.**

Anruf oder Fax genügt!
Telefon 01/830 16 10, Fax 01/830 41 93

Stelleninserate im
Schweizer Ingenieur und Architekt
werden vom aktiven
Teil des Berufsstandes
gelesen!

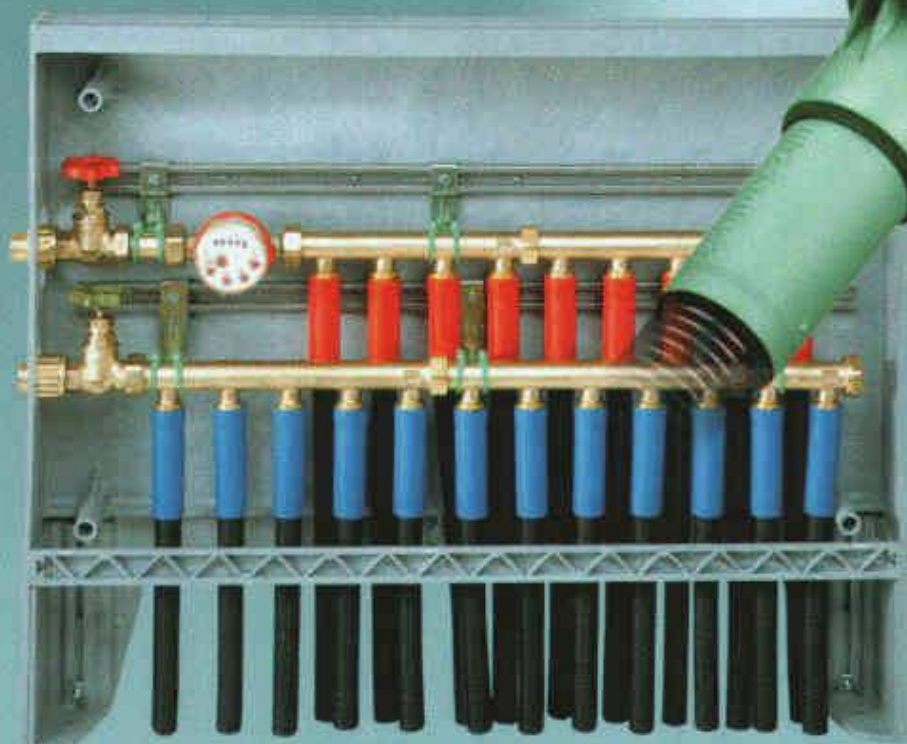
JRG Sanipex®

Das Trinkwasser-Installationssystem für die moderne Haustechnik

- Hohe Korrosionsbeständigkeit
- Geräuscharm
- Für Kalt- und Warmwasser bis 95° C
- Auswechselbar bei Beschädigung
- 7 Dimensionen von 16-63 mm
- Rohre aus hochwertigem Kunststoff VPE
- Geeignet für alle Bauformen



Patentierte Verbindungstechnik mit vollem Rohrquerschnitt und gleichbleibender Dichtkraft auf den Fitting.
Schnell montiert, dauerhaft dicht.



JRG Gunzenhauser

Armaturen • Sanipex® • Metallguss

J + R Gunzenhauser AG
J + R Gunzenhauser SA

Hauptstrasse 130
Via Monte Brè 8

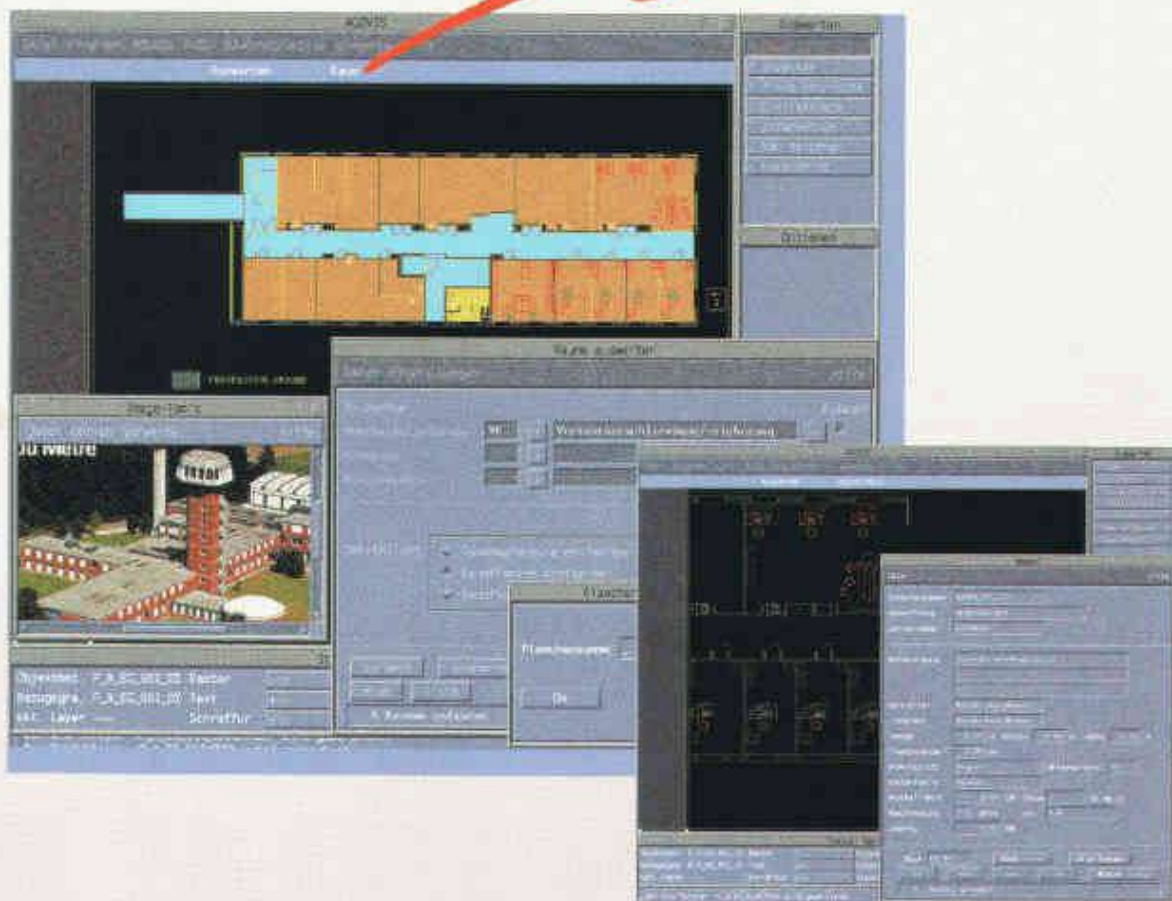
CH-4450 Sissach
CH-6900 Lugano

Telefon (061) 975 22 22
Telefon (091) 923 47 64

Telefax (061) 975 22 00
Telefax (091) 922 62 84

speedikon®

OBJEKTMANAGEMENT



- Effizienz durch EDV gestützte Bewirtschaftung von Gebäuden
- Kosteneinsparung dank genauer Raumausnutzungsplanung
- Aktualität und Konsistenz der Planunterlagen

RZW

Walder & Trüb Engineering AG
Tannackerstrasse 2, CH 3073 Gümligen
Tel. 031 951 21 24 · Fax 031 951 81 06

“Die Datenübernahme von den Planungspartnern ist für uns äusserst wichtig. Dabei schätzen wir die Flexibilität der DXF-Schnittstelle in speedikon.”

Frau A. Meyer, verantwortlich für
graphisches Objekt-Management
beim Amt für Bundesbauten, Bern