

Zeitschrift: Schweizer Ingenieur und Architekt
Herausgeber: Verlags-AG der akademischen technischen Vereine
Band: 114 (1996)
Heft: 25

Werbung

Nutzungsbedingungen

Die ETH-Bibliothek ist die Anbieterin der digitalisierten Zeitschriften auf E-Periodica. Sie besitzt keine Urheberrechte an den Zeitschriften und ist nicht verantwortlich für deren Inhalte. Die Rechte liegen in der Regel bei den Herausgebern beziehungsweise den externen Rechteinhabern. Das Veröffentlichen von Bildern in Print- und Online-Publikationen sowie auf Social Media-Kanälen oder Webseiten ist nur mit vorheriger Genehmigung der Rechteinhaber erlaubt. [Mehr erfahren](#)

Conditions d'utilisation

L'ETH Library est le fournisseur des revues numérisées. Elle ne détient aucun droit d'auteur sur les revues et n'est pas responsable de leur contenu. En règle générale, les droits sont détenus par les éditeurs ou les détenteurs de droits externes. La reproduction d'images dans des publications imprimées ou en ligne ainsi que sur des canaux de médias sociaux ou des sites web n'est autorisée qu'avec l'accord préalable des détenteurs des droits. [En savoir plus](#)

Terms of use

The ETH Library is the provider of the digitised journals. It does not own any copyrights to the journals and is not responsible for their content. The rights usually lie with the publishers or the external rights holders. Publishing images in print and online publications, as well as on social media channels or websites, is only permitted with the prior consent of the rights holders. [Find out more](#)

Download PDF: 20.01.2026

ETH-Bibliothek Zürich, E-Periodica, <https://www.e-periodica.ch>

Enkadrain als Körperschallbremse

Die multifunktionalen Eigenschaften von Enkadrain CK eröffnen neue Perspektiven.

Dass sich die Drainage-/Schalungsmatten Enkadrain CK überall als besonders effizient, wirtschaftlich und platzsparend erweisen, ist seit vielen Jahren bekannt. Forschungsergebnisse der Technischen Universität München legen den Schluss nahe, dass Enkadrain CK auch bezüglich Körperschallschutz einiges bringt. Dieser Aspekt war bei einem Neubau am Zürcher Kreuzplatz ausschlaggebend für die Wahl von Enkadrain CK.

Wir fragten den Erschütterungsspezialisten Gérard Rutishauser, dipl. Ing. ETH/SIA/SVI (Rutishauser Ingenieurbüro für Bau, Verkehr und Umwelt, Zürich):

«Warum haben Sie in diesem Fall Enkadrain CK gewählt?»

«An dieser verkehrsintensiven Lage (Eisenbahntunnel, Tram, Forchbahn) war die Frage des Körperschallschutzes speziell zu prüfen. Aufgrund von Gesprächen mit Dr. Ing. F. Deischl von der Technischen Universität München empfahl ich Enkadrain CK, weil es dieses Problem zusammen mit den entwässerungstechnischen Aspekten am ehesten zu lösen versprach. Dr. Deischl, der als Kapazität auf diesem Gebiet gilt, hat unter Prof. Dr. Ing. J. Eisenmann statische und dynamische Belastungsversuche an Enkadrain für Brückenwiderlager durchgeführt – mit positiven Ergebnissen bezüglich Dauerstand-, Dauerschwell- und Dauervibrationsfe-

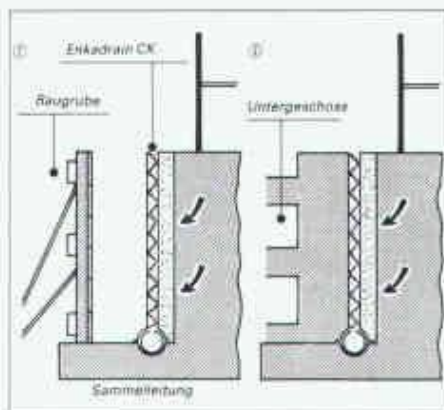
stigkeit sowie Verformungsverhalten. Der Schluss lag daher nahe, dass auch hinsichtlich Körperschallschutz keine ernstzunehmende Alternative zur dynamischen Elastizität von Enkadrain besteht.»

Flexible Filter-, Sicker- und Schalungsmatte als ideale Lösung

Das an der Baugrubenwand befestigte Enkadrain CK besteht aus einer Spinnvlies-Filterlage aus Polyester, einer Sickerschicht aus hohlraumreichen, extrem druckfesten Polyamid-Schlingen und einer betonierdichten Schicht als verlorene Schalung.

Ein zeit-, kosten- und platzsparendes Multitalent

Enkadrain CK hat viele Talente: hervorragende Filterleistung, hohe Ableitkapazität, Dilatation und verlorene Schalung, Wasserentspannungs- und kapillarbrechende Schicht zwischen Bau-



grund und Bodenplatte bei horizontalem Einsatz. Die Matte passt sich mühelos jedem Untergrund an, ist unverrottbar und leicht zu verarbeiten. Der Einsatz von Enkadrain CK bedeutet auch: weniger Aushub, keine Abdichtung der Aussenwand, keine Filter- und Sickerschicht, keine Baugrubenverfüllung!

Produkteprogramm und Vertrieb

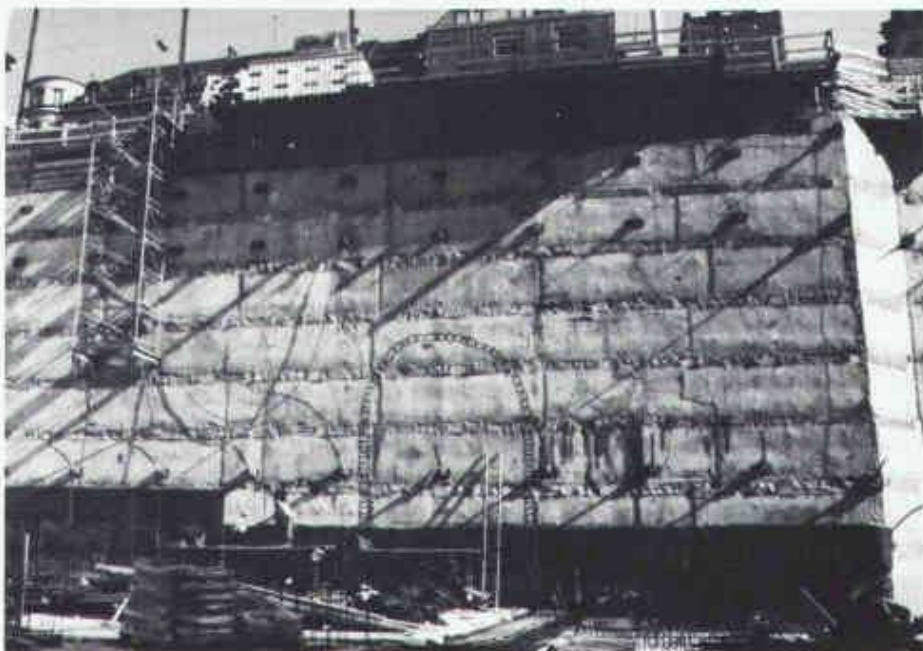
Enkadrain CK 10, 1 cm dick (vorkomprimiert), für hohe Drücke. Enkadrain CK 20, 2 cm dick, für normale Einsätze.

Im klassischen Anwendungsbereich ersetzt Enkadrain CK L die CK-Typen zu wesentlich günstigerem Preis!

Enkadrain: mit Qualitäts-Sicherungs-Zertifikat nach ISO 9001.

Beratung und Verkauf erfolgen durch den Enkadrain-Generalimporteur SCHOELLKOPF AG, Schaffhauserstrasse 265, 8057 Zürich, Telefon 01/312 16 16, Fax 01/312 16 26.

Enkadrain ist auch über den Baumaterialhandel erhältlich.



Enkadrain CK: begründete Zuversicht auch bezüglich Körperschallschutz bei diesem Bau am Kreuzplatz in Zürich (Sven Hotz, Generalunternehmung, Zürich)



Problemlose Verlegung von Enkadrain CK auch auf unregelmässigem Untergrund

Unsere aktuellsten

Seminare

sind:

Bauherrenforum (Bauliche und betriebliche Gesamtsanierung)	11.9.96	Dietlikon
Projektmanagement im Bauwesen (Informationstagung zur Neuauflage des gleichnamigen Buches)	4.7.96	Dietlikon
Projektoptimierung im Bauwesen (QFD)	2.7.96	Dietlikon
Terminplanung im Bauwesen (2Tage)	20. – 21.6.96	Dietlikon
Q-Managementseminar für die Bau- und Immobilienbranche	25.6.96	Dietlikon
Q-Leiter (3 Tage)	3. – 5.7.96	Dietlikon

Projektmanagement
Qualitätsmanagement
Unternehmensentwicklung
Zertifiziert nach ISO 9001

Detaillierte Prospekte für alle Seminare erhältlich. Für weitere Auskünfte: Frau B. Hilpert
Tel. 01-805 47 77



BRANDENBERGER+RUOSCH AG
MANAGEMENT-BERATER

CH-8305 Dietlikon (Zürich) Industriest. 24, Fax 01-805 47 78
Niederlassungen in Bern, Luzern und Renens (Lausanne)

Stellenangebote

Für die Planung und Projektierung von Systemen und Anlagen für den öffentlichen sowie den individuellen Verkehr suchen wir eine(n) vielseitige(n) und erfahrene(n)

Diplomierte(n) Verkehrsingenieur(in)

Unsere Anforderungen:

- Idealalter zwischen 30 und 40 Jahren
- Erfahrung in mehreren Bereichen der Verkehrsplanung und -technik (öffentlicher Nah- und Regionalverkehr, Güterverkehr, Betriebstechnik, Strassenprojektierung usw.)
- Erfahrung in der Anwendung von EDV-Anwendungen im Verkehrswesen
- Erfahrung in der Planung und Projektierung von Eisenbahn- und Strassenanlagen mit CAD

Unser Angebot:

- vielseitige Aufgabenstellungen
- modernste Planungs- und Projektierungshilfsmittel
- Arbeitsplatz im Zentrum von Luzern

ALBRECHT & PARTNER AG

Verkehrsingenieure SVI
Murbacherstrasse 19, CH-6003 Luzern
Telefon 041 210 90 92



Das Projekt AlpTransit für eine neue Hochleistungsbahn durch den Gotthard ist ein komplexes, zentrales verkehrspolitisches Vorhaben des Bundes. Es stellt höchste Anforderungen an alle Beteiligten. Unsere Projektleitung AlpTransit Gotthard sucht zur Ergänzung ihres Teams

eine/en Projektleiter/in

für den Abschnitt Gotthardbasistunnel in Airdorf.

Sie vertreten die Bauherrschaft SBB gegenüber Behörden, Öffentlichkeit und beauftragten Ingenieuren und Unternehmungen. Sie sind verantwortlich für die Planung und den Bau eines Teillabschnittes des Gotthard-Basistunnels.

Wir erwarten von Ihnen

- Einen Studienabschluss als Ingenieur (ETH/HTL)
- Erfahrung in der Führung grosser Bauprojekte, vorzüglich Tunnel- und Tiefbau
- Kenntnisse moderner Planungs- und Projektmanagement-Hilfsmittel
- Sprachen: Deutsch

Interessiert? Für weitere Auskünfte steht Ihnen Herr S. Flury ☎ 041 875 77 01 gerne zur Verfügung. Oder senden Sie Ihre Bewerbung an die Generaldirektion SBB, Projektleitung AlpTransit Gotthard, zH Herrn P. Zerkowen, Parkterrasse 14, 3030 Bern.



Architektur + Generalplanung / Bern

Unser Kunde ist eine renommierte, sehr erfolgreiche Unternehmungsgruppe, aktiv in den Sparten Architektur und Generalplanung. Hier suchen wir zur Verstärkung der Führungsstrukturen einen versierten

Architekt ETH als Projektleiter "Spitalbau"

In dieser anspruchsvollen Aufgabe planen und realisieren Sie komplexe Spitalbauvorhaben in der Schweiz. Zusammen mit Ihrem Team stellen Sie das Bindeglied zwischen Bauherren und (internen/externen) Planungsteams sicher. Ihr gesamtheitliches, analytisches Denken in Kombination mit einer pragmatischen Vorgehensweise ermöglicht kunden- und ergebnisoptimale Lösungen.

Sie verfügen nachweisbar über fundierte, erfolgreiche Erfahrung als Projektleiter bei grösseren Spitalbauprojekten (Seite Planer und/oder Bauherr). Ihr Verhandlungsgeschick - in D und F - ist überdurchschnittlich ausgeprägt, ebenso Ihre Initiative und Leistungsbereitschaft.

Detaillierte Informationen zu Aufgabe, Umfeld und konkreten Karrieremöglichkeiten erteilen wir Ihnen sehr gerne persönlich. Absolute Diskretion wird geboten und erwartet.

Lutz & Wyss AG Kaderselektion Steinerstrasse 41 3000 Bern 16 Telefon 031 351 03 11 Telefax 031 351 80 52
Erste Personalberater mit zertifiziertem Qualitäts-System (ISO 9001) in der Schweiz.



JAUSLIN STEBLER INGENIEURE AG

Führungsaufgabe für Unternehmer-Persönlichkeit

Wir sind eine unabhängige und erfolgreiche Ingenieur-Unternehmung in der Nordwestschweiz. Unsere Dienstleistungen umfassen die Grundleistungen und Spezialitäten im Hoch- und Tiefbau, den Bautenerhalt und die Generalplanung.

Da der bisher für die Nachfolge des langjährigen Stelleninhabers vorgesehene Mitarbeiter überraschend eine neue Herausforderung bei der öffentlichen Hand annimmt, suchen wir die/den künftige/n

Leiterin/Leiter Regionalbüro Liestal

Sie sind verantwortlich für die selbständige Führung des qualifizierten Mitarbeiterteams (20 Personen) und die qualitäts-, termin- sowie kostengerechte Leistungserbringung im Regionalbüro. Mit Ihrem Verhandlungsgeschick und Durchsetzungsvermögen erreichen Sie eine gezielte Weiterentwicklung der Geschäftstätigkeiten und bauen die regionale Marktposition aus.

Wir erwarten eine Ausbildung als dipl. Bauingenieur ETH/HTL mit Erfolgsnachweis in vergleichbarer Funktion (z.B. Gesamtprojektleitung, Abteilungsleitung). Unternehmerische Eigeninitiative entwickeln und Verantwortung übernehmen sind jene Herausforderungen, die Sie als generalistisch veranlagte und kommunikationsstarke Persönlichkeit suchen. Sie nehmen aktiv am gesellschaftlichen Leben teil und sind vorzugsweise mit der Region verwurzelt.

Fühlen Sie sich von dieser entwicklungsfähigen Position angesprochen? Wir freuen uns auf Ihre vollständigen Bewerbungsunterlagen. Für weitere Informationen steht Ihnen Herr A. Steininger, Mitglied der Geschäftsleitung, gerne zur Verfügung.

Jauslin + Stebler Ingenieure AG
Gartenstrasse 15, 4132 Muttenz, Telefon 061/467 67 67

ETH ZÜRICH

Institut für Baustatik und Konstruktion

Für das Institut für Baustatik und Konstruktion mit ca. 60 Mitarbeitern suchen wir auf den 1. November 1996 eine oder einen

EDV-Verantwortliche/ Verantwortlichen

Die vielseitige Tätigkeit - in Zusammenarbeit mit anderen EDV-Spezialisten - umfasst

- die hard- und softwaremässige Betreuung und Koordination der
 - Computer- und Netzwerkanlagen des Institutes (mit den Betriebssystemen Windows NT, Macintosh und Unix)
 - Peripheriegeräte, inkl. Fotolabor und Archivierungssysteme
 - messtechnischen Anlagen
- die Unterstützung der Institutsangehörigen bei EDV-Fragen
- die Betreuung von Informationssystemen (z.B. WWW-Homepage des Institutes)

Um diese Aufgabe erfolgreich zu bewältigen, halten wir einen Abschluss als HTL-Informatik-Ingenieur/in oder eine gleichwertige Ausbildung sowie Erfahrung in den erwähnten Betriebssystemen für notwendig.

Anstellungsbedingungen des Bundes

Arbeitsort: Zürich, ETH Hönggerberg

Interessentinnen und Interessenten sind gebeten, möglichst rasch ihre Bewerbung mit den üblichen Unterlagen zu senden an: Personalabteilung der ETH Zürich, Bereich IV, ETH-Zentrum, 8092 Zürich.



An der
EIDGENÖSSISCHEN TECHNISCHEN HOCHSCHULE IN
LAUSANNE (ETHL)

ist eine Stelle als

Professor für Polymerwerkstoffe

an der

Abteilung für Werkstoffe

zu besetzen.

Aufgabe des/der zukünftigen Lehrstuhlinhabers/in wird Unterricht und Forschung im Bereich der polymeren Werkstoffe sein, wobei die Anwendung von Syntheseverfahren zur Erzielung spezifischer Werkstoffeigenschaften und die Beherrschung entsprechender Charakterisierungsmethoden im Vordergrund stehen sollten. Der/die erfolgreiche Bewerber/in wird über mehrjährige praktische Berufserfahrung verfügen und nachweisbar in der Lage sein, anspruchsvolle Forschungsarbeiten durchzuführen und zu leiten. Vorausgesetzt ist der Wille zur Zusammenarbeit.

Persönlichkeiten mit Führungsqualitäten sowie Gewandtheit und ausgeprägtes Interesse für pluridisziplinäre Projekte, unter anderem mit der Industrie, werden bevorzugt. Neigung zur Lehre, gute pädagogische Eigenschaften, die Fähigkeit und der Wille, Studenten und junge Forscher zu führen, sind unentbehrlich. Kandidatinnen sind besonders willkommen. **Einschreibetermin: 21. Oktober 1996.** Eintrittsdatum: nach Vereinbarung.

Detailliertere Angaben und Fragebogen bitte schriftlich an das **Büro des Präsidenten, CE-Ecublens, 1015 Lausanne, Schweiz**, verlangen.

OK Personal Service AG

Für ein renommiertes Architekturbüro der Stadt Zürich suchen wir einen tüchtigen und qualifizierten

Architekten HTL/ETH

Sie verfügen über ein hohes Mass an Belastbarkeit, arbeiten gerne in einer kleinen Projektgruppe und besitzen zudem Führungsqualitäten, dann erwartet Sie eine interessante und abwechslungsreiche Arbeit in einem gut eingespielten Architekten-Team.

Gerne erwarten wir Ihre vollständigen Bewerbungsunterlagen oder Ihren Anruf. Herr O. Grebenstein steht für Fragen gerne zur Verfügung.

Löwenstrasse 29, 8023 Zürich, Tel. 01/225 40 30

Unsere Hauptabteilung Bau, Sektion Ingenieurbau, in
Luzern sucht

Bauingenieur/in ETH oder HTL

mit Erfahrung im konstruktiven Ingenieurbau. Als Gruppenleiter/in sind Sie verantwortlich für die Projektierung und Ausführung bei Neubau, Unterhalt und Erneuerung von Stahlbrücken sowie Perron- und Hal-
lendächern. Diese vielseitigen und verantwortungsvollen Aufgaben lösen Sie mit grosser Selbständigkeit mit modernen Hilfsmitteln in einem kleinen Team. Sie sind eine teamfähige, belastbare und initiative Persönlichkeit mit Durchsetzungsvermögen, Organisationstalent und Verhandlungsgeschick. Wenn Sie unser Angebot interessiert und Sie über Erfahrung im Stahlbau und in Statik verfügen, rufen Sie uns an.

Telefon 0512 27 30 10, Herr Furrer gibt Ihnen gerne weitere Auskunft. Oder senden Sie Ihre handschriftliche Bewerbung bitte an: Kreisdirektion II SBB, Kennzahl 3112, 6002 Luzern.



SBB

Möchten Sie zum Baukader gehören? Werden Sie Baumeister. Mit eidg. Diplom.

Leichtfassliche Vorbereitung im Fernunterricht.
Kombiniert mit fallweisem Samstag-Unterricht.
Praxisnah und bewährt. Ohne Verdienstausschlag.
Informieren Sie sich unverbindlich.

Institut Mössinger AG

Die Fernschule mit Erfahrung
Räffelstrasse 11, 8045 Zürich

Tel. 01 463 53 91, Fax 01 463 53 15



Bitte informieren Sie mich, wie ich das eidg. Baumeister-Diplom rasch und sicher erwerben kann.

Name:

Vorname:

Geb.-Datum:

Strasse:

PLZ / Ort:

Inserate bitte frühzeitig aufgeben!

Operationelle Risiken, Informationsschutz, IT-Sicherheit, Katastrophenvorsorge sowie Risiken bei Standortwahl, Neu- und Umbauten, Gebäudetechnik gehören zu den anspruchsvollen Management-Aufgaben. Als erfolgreiches, interdisziplinäres Beratungsunternehmen mit Ingenieuren, Betriebswirtschaftlern und Spezialisten unterstützen und beraten wir Bank- und Finanzinstitute, Industrie- und Dienstleistungsunternehmen sowie die öffentliche Hand. Wir entwickeln Strategien sowie Führungs- und Kommunikationsinstrumente und setzen diese für unsere Auftraggeber in die Praxis um. Im Zuge der Ausweitung unserer Tätigkeiten suchen wir den erfahrenen und unternehmerisch denkenden **Berater und eine Persönlichkeit im Risiko-Management.**

Berater im Bereich Risiko-Management

Wir bieten Ihnen

- die Möglichkeit, bei der Lösung von vielseitigen und anspruchsvollen Aufgaben mitzuwirken
- Mitarbeit in einem kreativen und innovativen Beratungsteam
- grosses Erfahrungspotential (20 Jahre) im Bereich Unternehmenssicherheit und Risiko-Management
- entwicklungsfähige Stelle

Wir erwarten von Ihnen als Berater

- Ausbildung als Architekt, Bau-, Maschinen- oder Elektro-Ingenieur, evtl. mit Nachdiplom in Betriebswirtschaft oder Organisation
- solides anwenderorientiertes Fachwissen in Bau, Technik und Organisation
- analytisches Denkvermögen
- umsetzungsorientierte Kommunikationsfähigkeiten (im Sinne von Moderation, Coaching, Trainer)
- gute mündliche und schriftliche Ausdrucksweise
- Sprachkenntnisse in Englisch und ggf. Französisch
- unternehmerisches Denken und Handeln

Interessiert? Herr A. Gebauer freut sich auf Ihre schriftliche Bewerbung mit Lebenslauf und Foto.



RM Risk Management AG • Risiko- und Anlageanalysen • Sicherheitsberatung
Bernstrasse 9 • CH-8057 Zürich • Tel. +41 (0)31 77 66 • Fax +41 (0)31 75 40

ISO-zertifiziertes Unternehmen ISO 9001 (Rev. 1994)
Member RMS (E) Risk Management Services (Europe)

Stellen Sie sich vor, Sie

Wenn's um Inserate geht, ist professionelle Unterstützung angezeigt.

haben ein gutes Produkt -

Die IVA - Ihre engagierte Anzeigen-Verkaufsspezialistin seit 50 Jahren.

und keiner weiss davon.



IVA AG für internationale Werbung
Geschäftssitz: Mühlebachstrasse 43
8032 Zürich, Tel. 01/251 24 50, Fax 251 27 41

Stellengesuche

Dipl. Bauingenieur / Architekt ETH

Generalist, mit langjähriger Erfahrung in der Projektierung und Ausführung, kontaktfreudig und teamfähig, sucht neue berufliche Herausforderung in einem Planungsbüro, GU oder entsprechenden Unternehmen

Bevorzugter Raum: Grossraum Zürich/Zug oder Bern inkl. Oberwallis.

Zuschriften an:
WBZ, Postfach 1010, 8032 Zürich

Junger, initiativer

Architekt HTL/Wirtschaftsing. STV

mit 5jähriger Berufserfahrung in Bau- und Projektleitung sowie Weiterbildung in Betriebswirtschaft/Unternehmensführung, sucht per 1. August 96 eine neue, interessante Herausforderung.

Interessenten melden sich bitte unter Chiffre StA 44550 an IVA AG, Postfach, 8032 Zürich.

Diverses

GIS/NIS Arbeitsausschreibung

Die Versorgungs- und Entsorgungsbetriebe der Stadt St. Gallen (Stadtwerke, Entsorgungsamt) beabsichtigen im Zuge der Rationalisierung der innerstädtischen Arbeitsabläufe und Anpassung resp. Erweiterung des städtischen Dienstleistungsangebotes ein städtisches Netzinformationssystem aufzubauen.

Eine städtische Arbeitsgruppe ist mit Planung, Vorbereitung und späteren Beschaffung entsprechender Systeme beauftragt. Für die Entwicklung eines Vorgehensplanes und anderer Vorbereitungsarbeiten wie Erarbeitung von Grundsätzen, Situationsanalysen, Zieldefinitionen usw. wird ein

unabhängiger Berater im Bereich GIS/NIS

für die fachliche Beratung und Begleitung der einzelnen Projektphasen gesucht. Entsprechend ausgewiesene Fachleute oder Unternehmen mit Erfahrungen in diesem Bereich und Referenzen werden gebeten, bei Herrn M. Gutzwiller, Direktor SGSW (Tel. 071/224 55 13) entsprechende Offertunterlagen anzufordern.

Eingabefrist ist der 12. Juli 1996.

priisnagel

Die Auszeichnung der SIA-Sektionen Aargau und Baden für hervorragende zeitgenössische Werke der Architektur, Technik und Umweltgestaltung im Kanton Aargau.

Sponsor:

H. Wetter AG, Stahl- und Metallbau, Stetten

Die Ausschreibung erfolgt im Zweijahresturnus, zum zweitenmal 1996. Vorschläge können vom Auftraggeber, vom Autor des betreffenden Werkes oder von Dritten eingegeben werden.

Die Preisverleihung an 3–6 Werke wird mit PR-Aktionen an die Öffentlichkeit getragen. Der **priisnagel** – eine Metallplakette in Form eines Reissnagels – wird am Objekt befestigt.

Termine: Ausschreibung: Anfang Juni 96
Eingabe: 13. August 96
Präsentation: November 96

Jury: Tilla Teus Architektin
Marianne Niggli Dr. Geologin
Peter Frei Architekt
Mathis Grenacher Dr. Bauingenieur
Luca Maraini Prof. Architekt
Roland Walthert Dr. El.-Ingenieur

Unterlagen: Beziehen Sie bei folgender Adresse:
P.+Ch. Frei, dipl. Architekten ETH/SIA,
Bleichemattstrasse 43 5000 Aarau
Tel. 062/823 28 23, Fax 062/823 27 22

Ingenieurschule Burgdorf



Besuchen Sie am Wochenende vom **22. und 23. Juni 1996** von 10.00 bis 17.00 Uhr die

Diplomausstellung

unserer angehenden

Architekten und Bauingenieure

Diplomandinnen und Diplomanden freuen sich, Ihnen die interessanten Arbeiten präsentieren zu dürfen.

Geführte Rundgänge zu folgenden Zeiten:

Architekten: Sa, 22. Juni, um 10.00, 14.00, 16.00 Uhr
Bauingenieure: Sa, 22. Juni, um 13.00, 15.00 Uhr

Übrige Zeiten: freie Besichtigung

Weitere Informationen sind erhältlich bei:

Ingenieurschule Burgdorf, Pestalozzistrasse 20, 3400 Burgdorf, Schulsekretariat, Tel. 034/21 41 41

Gesucht

junges Architekturbüro

mit einiger Erfahrung und Interesse an Zusammenarbeit mit einem bekannten Zürcher Architekturbüro ETH/BSA.

Bewerbung mit Foto und Handschriftprobe bitte an Chiffre SIA 32645 an IVA AG, Postfach, 8032 Zürich.



HTL Brugg-Windisch
Ingenieurschule

Eine Chance für Raum- und Umweltinteressierte:

Nachdiplomstudium Raumplanung 1996/97

Praxisorientierte Zusatzausbildung für Absolventen eines Grundstudiums (ETH, Uni, HTL) oder Personen mit gleichwertiger Vorbildung bzw. Berufserfahrung

Themen: Siedlung, Verkehr, Ver-/Entsorgung, Landschaft, Ökologie, Umwelt, Recht, Politik, Wirtschaft, Soziologie, Arbeits-/Informationstechnik, Aktuelles

Dauer: Vollpensum 1 Jahr ab 4. November 1996 oder berufsbegleitendes Halbpensum 2 Jahre

Auskunft: HTL Brugg-Windisch, 5200 Windisch
Tel. 056/462 44 11, Fax 056/462 44 15

Von professionellem Unternehmen im Bereich Hochbau mit optimalsten technischen Hilfsmitteln und personellen Qualifikationen:

- Kostenplanungen/-überwachungen
- Devisierungen
- Werkpläne mit CAD
- Bauleitungen

Telefon 041/711 42 44, Herr Kohler
Telefax 041/711 52 45

Architekturbüro in Liquidation

Veräussere die gesamten Katalogsammlungen CRB, Baudokumentation, Holz (Lignum), Zeichenmaschinen, Decken- und Tischlampen, Reissbretter, USM-Tische, Planrechen, Stühle.

Sich melden:

Telefon 052/213 33 63, wochentags 10 bis 16 Uhr

Gesucht

Eigentumswohnung

im Raum Zürich- oder Obersee (linke Seite), Bedingung: Entsprechenden Bauingenieurauftrag als Gegengeschäft.

Angebote an Tel./Fax 055/440 50 60

Zu kaufen gesucht

Zeitmassstäbe der Erdgeschichte

von Heinrich Jäckli, 1985, Birkhäuser Verlag Basel
Telefon 01/384 83 14 (vormittags)

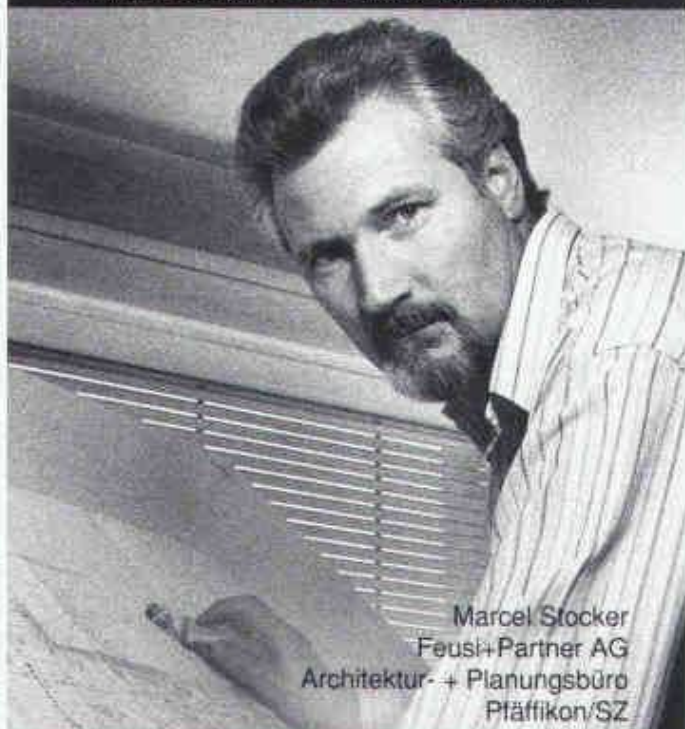


telleninserate im
Schweizer Ingenieur und Architekt
werden vom aktiven
Teil des Berufsstandes
gelesen!

Erfahrungsbericht Nr. 2

EMU: das elektronische Ausmasssystem

Mit EMU ermitteln Sie Ausmasse ab Plänen mit beliebigem Massstab. Die Ausmasserstellung kann am Bildschirm direkt kontrolliert werden.



Marcel Stocker
Feust+Partner AG
Architektur- + Planungsbüro
Pfäffikon/SZ

Wie lange haben Sie gebraucht, bis Sie mit EMU produktiv arbeiten konnten?

Stocker: Wir hatten schon nach 10 Minuten keinerlei Probleme mehr.

Für was brauchen Sie EMU?

Für Ausmassarbeiten jeglicher Art in verschiedenen Planungsphasen bis zur Devisierung.

Wieviel Zeit sparen Sie durch die Anwendung mit EMU?

Durch die Anwendung von EMU sparen wir mindestens 50% der Zeit ein.

Wo liegt für Sie der Hauptvorteil von EMU?

Vor allem sind wir viel schneller. Mit EMU haben wir auch eine gewisse Sicherheit, dass die Ausmasse stimmen. Von Hand kann man sich schnell verrechnen.

Industriestrasse 11
8808 Pfäffikon
Tel. 055- 415 48 68
Fax 055- 420 16 20

PBK

Wer macht was?

Abdichtungen,

ALPIN BAUTECH AG, RASCOR Systemtechnik, Schmitz 206, 7214 Grusch-Seewitz, Tel. 081/325 23 33, Fax 081/325 33 43, Filiale Balgach: Tel. 071/ 272 52 76

BUERGI TIEFBAU AG, 6410 Goldau, RASCOR Systemtechnik, Gotthardstrasse 72, Tel. 041/855 34 10, Fax 041/855 48 81, Filiale Balgach: Tel. 041/871 02 10

KRATTIGER AG, RASCOR Systemtechnik, Berststrasse 4, 4422 Andol, Tel. 061/811 47 00, Fax 061/811 49 24

RENESCO AG, Wackerstrasse 89, 8105 Regensdorf, Tel. 01/842 33 53, Fax 01/840 36 08

SIKA AG, Sika-Bau, Geerenweg 9, 8046 Zürich, Tel. 01/436 40 40, Fax 01/432 91 87, Niederlassungen in Aarau, Bern, Cadenazzo, Chur, Echandens, Luzern, Meyrin, Muttenz, St. Gallen

Akkreditiertes Prüflabor

GEOTEST AG, 3052 Zollikofen, Tel. 031/911 01 82, 4587 Aeglingen SO, 6374 Buochs NW, 1033 Cheseaux s.L., VD, 1700 Fribourg, 6048 Horw LU, 1920 Martigny VS, 8955 Olten a.L. ZH, 9008 St. Gallen

Akustikputz/ Feuchtraumschutz

MANI + LECHE AG, LIMA5 Systeme für die Bauphysik und Raumakustik, Wassergasse 14, 4573 Lohn, Tel. 065/47 22 11, Fax 065/47 22 64

Altlasten

ALTEC AG, Umweltberatung, Hardstrasse 20, 8303 Birsensdorf, Tel. 01/837 06 60, Fax 01/837 06 61

BMG ENGINEERING AG, Langstrasse 11, 8932 Schlieren, Tel. 01/732 92 92, Fax 01/730 66 22

CSD COLOMBI SCHMUTZ DORTHE AG, 3007 Bern, Tel. 031/382 30 10, 5000 Aarau, Tel. 062/834 44 00, 4410 Liestal, Tel. 061/921 24 28, 6010 Kriens, Tel. 041/310 16 07, 2900 Fribourg, Tel. 066/66 58 58, 8158 Regensberg, Tel. 01/854 04 24

CSD INGENIEURS CONSEILS SA, 1052 Le Mont-sur-Lausanne, 021/647 12 41, 1763 Granges-Paccot, Tel. 027/26 86 86, 1950 Sion, Tel. 027/22 60 76, 1201 Genève, Tel. 022/340 04 04

CSD TRE LAGH SA, 6901 Lugano, Tel. 091/921 07 26

GEOTEST AG (s. Geologie - Geotechnik - Geophysik)

Altlasten/XRD-Mineralanalysen

Dr. U.P. Bach und E.R. Müller AG, Beratende Geologen SIA/ASIC, 8105 Regensdorf, Tel. 01/870 01 50

Analytisches Labor

IMP Bauteil AG (s. Sekundärbaustoffe)

Anhebung und Stabilisierung von Betonböden und Fundamenten

URETEK - Betonboden Hebertechnik, Biethstrasse 4, 6052 Hergiswil, Tel./Fax 041/631 00 81

Architekturarbeiten

Projektiert, Detailplanung, Bauleitung, Teilleistungen möglich, ARCHALIA K. und E. Flügel, Zollikofenstrasse 86, 6702 Zollikofen, Tel./Fax 01/392 16 33

Architekturaufnahme und Zeichnung

von Fassaden, Innenräumen und Geländen mittels berührungsloser Präzisionsvermessung, G. Winkler • Dipl. • Ing. • Architekt • UST • SIA • Reckholzen 4 • 3063 Balligen • 031 921 94 67

Architekturmodelle

BEATRICE BROCKER, Modellbau, 9000

St. Gallen, Tel. 071/244 75 33

DEHRLI+FRICKER, Modellbau AG, Klobachstrasse 123, 8032 Zürich, Tel. 01/261 92 67, Fax 01/262 43 89

SCHAIK MODELLBAU AG, 8050 Zürich, Tel. 01/302 64 11, 5512 Wohlenschwil, Tel. 056/491 37 37

SCHNÜRIGER Modellbau, 8953 Dienikon, Überlandstr. 16, Tel. 01/740 27 57

WASSMANN AG, MODEL-+ PROTOTYPEN, 5102 Rapperswil, Tel. 062/897 37 77, 5200 Brugg, Tel. 056/442 64 22, 6430 Schwyz, Tel. 041 810 00 45

MODELLBAU ZABOROWSKY, inhaber D. Raffainer, Neumarkt 10, 8001 Zürich, 01/252 22 16

Architektur-Visualisierung

MATHYS - AGV, Technopark Zürich, Tel. 01/445 17 53, Fax 01/445 17 56, Visualisierung - Simulation - Animation

TRECEK-CAD, 8400 Winterthur, Tel. 052/222 72 35, Fax 052/222 72 35

Asbestentfernung Altlastensanierung

RAG REICHENBERGER AG, 6038 Giraikon, Reuss-Strasse 9, Tel. 041/455 0 111

Bauberatung, Bautenerhaltung, Qualitätssicherung

CONCRETAG, Unabhängige Ingenieure und Architekten, Schaffhauserstrasse 473, 8052 Zürich, Tel. 01/302 11 33, Fax 01/302 12 30

Baugrunduntersuchungen

CSD AG (siehe Altlasten)

GEOSOL AG, Bern+Noters VS, Tel. 031/311 62 16, Fax 031/312 25 39

Tel. 028/24 59 49, Fax 028/24 48 87

GEOTEST AG (s. Geologie - Geotechnik - Geophysik)

K + S KIEFER + STÜDER AG, Geotechniker SIA/ASIC, 4153 Reinach BL, Tel. 061/711 94 76, Fax 061/711 96 34

Bauprüfung

ELEKTROWATT, INGENIEURUNTERNEHMUNG AG, 8034 Zürich, Tel. 01/385 28 24, Fax 01/385 26 60

Bauleitung

GIGER & CANONICA, Bauleitungen, Büro Zürich, Wehntalerstrasse 416, 8046 Zürich, Tel. 01/322 16 14, Büro Sulgen, Schulstr. 11/Postfach 108, 8583 Sulgen, Tel. 071/642 32 85

Bauliche Erneuerung Materialtechnologie Bauwerkssicherheit

KWH Bautechnologien AG, Ingenieure für Bauwerksinstandsetzung, Technopark Zürich, Tel. 01/445 19 19

WOLFFER UND PARTNER AG, Beratende Bauingenieure und Materialtechnologen Technologie-Zentrum, Weberstr. 68, 8134 Adliswil, Tel. 01/709 15 15, Fax 01/709 15 50

Büros Zürich, Bern, Basel, Basel

Bauphysik/Bauakustik

KORTSIS BAUPHYSIK, M. Sc. dipl. Bauphysiker SIA, 5610 Wohlen, Tel. 056/622 53 13

Bauphysik und Statik, Mess- und Versuchstechnik

WIELAND ENGINEERING AG, Ingenieure für Hochbautechnik, 7304 Mosenfeld, Tel. 081/302 72 72, Fax 081/302 14 22, Bau- und Raumakustik, Schallmessungen, Lüft-, Wärme-, Feuchte- und Brandschutz, Lichttechnik, Korrosion, Experimenten

Bauschäden und Expertisen

Technische Forschungs- und Beratungsstelle der Schweizerischen Zementindustrie, Lindenstrasse 10, 5103 Wildenz, Tel. 062/887 72 72, Fax 062/883 16 27

Wer macht was?

Bauthermographie/n₁₃₀⁺ und Luftdichtheitsmessungen

Bestandsaufnahmen, Kontrollen, Ortung von Luftleckstellen, GOMET AG, Horgen
Tel. 01/725 75 76, Fax 01/725 75 14

Bautrocknung/Winterbauheizung

ROTHKAPPE AG, 8055 Zürich
Grütstrasse 12, Tel. 01/461 11 55

Bestandsaufnahmen

Architektur/Photogrammetrie
SCHENKEL VERMESSUNGEN AG,
Lindenbachstrasse 9, 8006 Zürich
Tel. 01/361 07 00, Fax 01/361 56 48

Betonlabor

GEOTEST AG, 3052 Zollikofen, Tel.
031/911 01 82, 4587 Aetingen SO,
6374 Buochs NW, 1033 Chesaux s.L.
VD, 1700 Fribourg, 6048 Horw LU,
1920 Martigny VS, 8955 Oerliwil a.L. ZH,
9008 St. Gallen

IMP Bauteil AG, Inst. für Mat./Prüfung
Mittelquart 205, 4617 Günsberg SO
Tel. 062/216 50 46, Fax 062/216 19 31

Technische Forschungs- und Beratungsstelle
der Schweizerischen Zementindustrie,
Linderstrasse 10, 5103 Wildegg
Tel. 062/867 72 72, Fax 062/893 16 27

VERSUCHSTOLLEN HAGERBACH AG,
7320 Sargans, Tel. 081/725 31 71
Fax 081/725 31 10

WOLFESEHNER UND PARTNER AG,
Beratende Bauingenieure und Material-
technologen, Technologie-Zentrum,
Weberstrasse 68, 8134 Adliswil,
Tel. 01/709 15 15, Fax 01/709 15 50,
Birch Zürich, Bern, Basel, Boar

Betonbohren/Betonfräsen

SPALTENSTEIN HOCH + TIEFBAU AG,
Schaffhauserstrasse 372, 8050 Zürich
Tel. 01/316 11 11

Beton- und Naturstein-Untersuchungen

GEOTEST AG
(s. Geologie - Geotechnik - Geophysik)

Betonsanierungen

AG Heir. HATTHALLER,
AG Conrad Zschokke, 8055 Zürich,
Tel. 01/456 21 11, Fax 01/456 22 97

RENESCO AG, Wiesackerstrasse 89,
8105 Regensdorf, Tel. 01/842 33 35
Fax 01/840 36 08

SIKA AG, SikaBau, Geerenweg 9,
8048 Zürich,
Tel. 01/436 40 40, Fax 01/432 91 87
Niederlassungen in Aarau, Bern, Caden-
nazzo, Chur, Echandens, Luzern, Meyrin,
Mültenz, Steg, St. Gallen

WIPF AG, Bauteilherstellung,
Eggstrasse 12, 5630 Muri AG
Tel. 056/654 11 72

SPALTENSTEIN HOCH + TIEFBAU AG,
Schaffhauserstrasse 372, 8050 Zürich
Tel. 01/316 11 11

WOLFESEHNER UND PARTNER AG,
Beratende Bauingenieure und Material-
technologen, Technologie-Zentrum,
Weberstrasse 68, 8134 Adliswil,
Tel. 01/709 15 15, Fax 01/709 15 50,
Birch Zürich, Bern, Basel, Boar

Blockheizkraftwerke

SAURER THERMOTECNIK AG,
9120 Arbon
Tel. 071/446 92 12, Fax 071/446 67 05
BHKW-Typen TOFEM, BIBLOC

Brandabschottungen

RAG REICHENBERGER AG, 8038 Gießen
Reussstrasse 9, Tel. 041/455 0 111

Brandschutzdämmungen

SCHNEIDER DAMMTECHNIK AG,
8401 Winterthur, Im Haldenli 26
Tel. 052/235 21 21, Fax 052/235 68 14

Brandschutzkonzepte

GELINGER AG,
Brandschuttschulung und Bauein-
schätzungsmassnahmen, 8180 Böbich
Tel. 01/872 79 29, Fax 01/861 06 63

Bühnenbau/Theatertechnik

Projektion, Ausführung und Service von
komplexen Bühneneinrichtungen
EBERHARD BÜHNEN AG, Postfach 112,
8872 Weesen, Tel. 058/43 17 18,
Fax 058/43 17 81

Bau-Informatik für Ingenieure + Architekten

Grösstes professionelles Softwareangebot
• Statik • Grundbau • Devisierung • CAD,
CADdy für Hoch- und Tiefbau,
europaweit über 45.000 Installationen
INGWARE GmbH, Bau-Informatik,
Seestrasse 78, 8703 Erlenbach,
Tel. 01/910 34 34, Fax 01/910 34 35

MesserliCAD/CAE WinMesserli-Bauad MesserliEKP Messerli FIBU

Branchenspezifische Software für Architek-
tur und Haustechnik, Integrales CAD/CAE
Bauadministration, Devisierung und Ele-
mentkostenplanung unter MS-Windows mit
Verknüpfung zum MesserliCAD, im EDV-
Pariser im Bauwesen mit über 5000 Instal-
lationen IN DER SCHWEIZ

ROLAND MESSERLI AG INFORMATIK,
8957 Spreitenbach, Tel. 056 402 12 55,
Fax 056 402 14 55
Regionale Filialen:
Luzern Tel. 041 349 10 60
Basel Tel. 061 921 35 90
Bern Tel. 031 372 19 14

CAD auf Apple Macintosh- ArchiCAD/Bauadmini- stration auf Apple Macin- tosh/Windows - MAC+BAU

ArchiCAD/MAC+BAU für integrale Bau-
planung, Umfassendes Kursangebot für
ArchiCAD und MAC+BAU, Gerne beraten wir
Sie unverbindlich, IOC AG, 1. Dresse-
rick, Langensandstrasse 74, 8005 Luzern,
Tel. 041/368 20 70, Fax 041/368 20 79

CAD ALLPLAN/ALLPLOT, CAD CADICS, CUBUS Statik, Bauadministration, WinBau

Branchenspezifische Gesamtlösungen für
Architekten, Bauingenieure, Strassenbauer
und Gebäudeverwalter,
FIDES Informatik, 8004 Zürich,
Tel. 01/298 66 31, Fax 01/298 68 88,
2501 Biel/Bienne,
Tel. 032/23 77 11, Fax 032/22 14 55

CAD ArchiCAD Mac/Windows

Generalvertrieb CH für ArchiCAD
Mac + Windows, topCAD (Mac),
metricCAD (Windows), Ing- & Planungs-
büro BOGATZKI AG, Bahnstrasse 102,
8105 Regensdorf ZH, Tel. 01/870 05 01,
Fax 01/870 06 43

CAD AutoCAD/*MGB* -Baucad

Gesamtlösungen für Bauingenieure und
Architekten, Unverbindliche Vorführungen,
MGB Data AG, Rül, Tel. 053/260 10 11,
MGB Data AG, Chur, Tel. 081/250 13 11

CAD und Bauadministration für das Bauwesen

Vom einfachen Devisierungsmittel bis zur
Elementmethode mit Verbindung zum CAD
HEINIGER & PARTNER AG,
8620 Weizikon, Hofstrasse 96a,
Tel. 01/932 11 31

CAD für Ingenieure mit STRATIS UND RIBTEC

WIESER BAUINFORMATIK AG,
Rönchschlostr. 21, 9000 St. Gallen
Tel. 071/245 84 34, Fax 071/245 11 03
Branchenspezifische Lösungen für Hoch-
und Tiefbau

CAD PARAGON

• Professionelle CAD-Software für Architek-
ten auf der Basis des weltbekannten CAD
ME10/30 von HP • bedienerfreundlich •
lauffähig auf Workstation (HP-UX) oder PC
- (Windows 95 + NT) • Ihr CAD-Werk-
zeug für die individuelle Projekt- und Werk-
planung • unverbindliche Vorführung

KASPAR HUBER, Architekt HTL,
Hödelstrasse 14, 8173 Neerach,
Tel. 01/859 14 14, Fax 01/859 14 15

CAD POINT LINE

Das bewährte Schweizer 2D/3D-CAD für
Architekten, Neu unter Windows 95+NT,
Einfach und preiswert, POINT LINE Vertrieb
und Finanz AG, 5405 Baden-Dättwil,
Tel. 056/484 80 40, Fax 056/484 80 45

CAD Speedikon

Das integrierte CAD-System für die Bau-
branche mit über 1200 installierten Arbeits-
plätzen in der Schweiz, Gesamtlösungen
im Bereich: Architektur, Ingenieurwesen,
Facility Management, Haustechnik
WALDER & TRUEB ENGINEERING AG,
Tommackenstrasse 2, 3073 Gümliwil,
Tel. 031/951 21 24, Fax 031/951 81 06

CAD/Spezialvermessungen/ Photogrammetrie

Photogrammetrische Darstellung von Projekten
(Visualisierungen)
Beratung für geographische Informations-
systeme
Scannen von Vorlagen jeglicher Art bis A0
Luftbildphotogrammetrie zur Beschaffung
von Pfundgrundlagen, Geländemodelle,
Überwachung, Planung, Kiesabbau
Luftbilder für die Uferschutzplanung, GEP
Architektur/Photogrammetrie, Deformations-
messungen
GPS (Satellitenvermessung)
Tunnelvermessungen
GRÜNDER INGENIEURE AG
3415 Hösle-Rüeggau, Tel. 034/460 10 10

CAD STAR

Professionelle 3D/2D-CAD-Software für:
ARCHITEKTUR • KARTOGRAPHIE GIS •
FACILITY MANAGEMENT
ATA, Atelier für Informatik + Architektur,
Technopark, 8005 Zürich,
Tel. 01/445 2000, Fax 445 2009

V+Z CAD vom Architekten

VIFIAN + ZÜBERBÜHLER AG, Architektu-
r, 8904 Aesch, Tel. 01/737 38 11
Marktleader mit AutoCAD • Einfach erlern-
bar • Stark im Entwurf • Effizient für Pro-
jekt/Workplane und Ausmass • Unverbind-
liche Vorführung

cadwork

CAD für Bauingenieure und Architekten
cadwork Informatik AG, 4051 Basel,
Tel. 061/271 92 80, Fax 061/271 45 80

Cheminée-Einsätze/ Cheminée-Öfen

BUEGG CHEMINÉE AG
Schwäntrasse 4, 8126 Zollikofen,
Tel. 01/919 82 82, Fax 01/919 82 90

Devisierung

GIGER & CANONICA, Bauleitungen
Büro Zürich, Wehntalerstrasse 41b,
8046 Zürich, Tel. 01/372 16 14
Büro Solgen, Schulstr. 11/Postfach 108
8583 Solgen, Tel. 071/842 32 85

Dilatationsprofile und spez. Konstruktionen in Chromstahl

BAMECO AG, 8424 Embrach,
Stationsstrasse 100, Tel. 01/865 31 34,
Fax 01/865 57 90

EDV für Bauingenieure

CAESAR-CAD für den Betonbau, KONV
DAHNIGEN Ingenieur- & Software AG,
8370 Sins, Tel. 071/969 49 49

Entfeuchtung/Entfeuchter

ROTHKAPPE AG, 8055 Zürich,
Grütstrasse 12, Tel. 01/461 11 55

Erschütterungen/Lärm/ Dynamik/Messungen

CSD AG (siehe Allfassen)
GEOTEST AG (s. Geologie - Geotechnik -
Geophysik)
Messungen, Gutachten, Schutzmassnahmen,
RUTSCHHAUSER Ingenieurbüro für Bau, Ver-
kehr und Umwelt, 8008 Zürich, Drehtzug-
strasse 15, Tel. 01/422 50 66,
Fax 01/422 37 25

Erschütterungen/Messungen

EXPLOSIV CONSULT AG,
8492 Wilo, Tel. 052/385 17 78;
Fax 052/385 20 55

K+S KIEFER + STÜDER AG,
Geotechniker SIA/ASIC, 4153 Reinach BL,
Tel. 061/711 94 76, Fax 061/711 96 34

Fassadenplanung

Metallbau Planung J.F. MEYER AG,
6006 Luzern, Würzenbachstr. 17
Tel. 041/370 20 88, Fax 041/370 76 69
STADELMANN UND PARTNER AG,
Ackerstr. 43, 8610 Uster,
Tel. 01/941 09 97, Fax 01/941 09 96

Felslabor

VERSUCHSTOLLEN HAGERBACH AG,
7320 Sargans, Tel. 081/725 31 71
Fax 081/725 31 10

Frischbetonkontrollen

IMP Bauteil AG (s. Betonlabor)
Technische Forschungs- und Beratungsstelle
der Schweizerischen Zementindustrie,
Linderstrasse 10, 5103 Wildegg,
Tel. 062/867 72 72, Fax 062/893 16 27
WOLFESEHNER UND PARTNER AG,
Beratende Bauingenieure und Material-
technologen, Technologie-Zentrum,
Weberstrasse 68, 8134 Adliswil,
Tel. 01/709 15 15, Fax 01/709 15 50,
Birch Zürich, Bern, Basel, Boar

Gebäudevermessungen

DIGIPLAN GmbH, Postfach 1084, 3601 Thun
Nacht. 077/36 07 11

Geologie - Geotechnik - Geophysik

CSD AG (siehe Allfassen)
GEOTEST AG, 3052 Zollikofen, Tel.
031/911 01 82, 4587 Aetingen SO,
6374 Buochs NW, 1033 Chesaux s.L.
VD, 1700 Fribourg, 6048 Horw LU,
1920 Martigny VS, 8955 Oerliwil a.L. ZH,
9008 St. Gallen

Haustechnik-Bauleitung

MEIER & WIRZ AG,
Elektro/Heizung/Lüftung/Sanitär
Postfach, 8050 Zürich, Tel. 01/318 83 00,
Fax 01/318 83 83

Heizwände/Konvektoren

BORER TECHNIK AG, Industriezone 81,
4227 Büsserach, Tel. 061/785 61 11,
Fax 061/785 61 12

Holzbeiz- und Lackierarbeiten

AMSTUTZ & SAHL AG, 8032 Zürich,
Chem. Holzbeizerei und Spritzwerk,
Holackerstrasse 11a,
Tel. 01/381 50 40, Fax 01/422 14 36

Injektionen

ALPIN BAUTECH AG, RASCOR-Systemtech-
nik, Schmitzen 206, 7214 Grisch-Sewiss,
Tel. 081/325 23 33, Fax 081/325 33 43
Filiale Belgach: Tel. 071/272 52 76

BIERGI TIEFBAU AG, 6410 Goldau,
RASCOR-Systemtechnik, Gottardstrasse 72,
Tel. 041/855 34 10, Fax 041/855 48 81
Filiale 6454 Flüelen, Tel. 041/871 02 10

AG Heir. HATTHALLER,
AG Conrad Zschokke, 8055 Zürich,
Tel. 01/456 21 11, Fax 01/456 22 97

KRATTIGER AG, RASCOR-Systemtechnik,
Berenstrasse 4, 4422 Arisdorf,
Tel. 061/811 47 00, Fax 061/811 49 24

RENESCO AG, Wiesackerstrasse 89,
8105 Regensdorf, Tel. 01/842 33 55
Fax 01/840 36 08

SIKA AG, SikaBau, Geerenweg 9,
8048 Zürich,
Tel. 01/436 40 40, Fax 01/432 91 87
Niederlassungen in Aarau, Bern, Caden-
nazzo, Chur, Echandens, Luzern, Meyrin,
Mültenz, Steg, St. Gallen

SPALTENSTEIN HOCH + TIEFBAU AG,
Schaffhauserstrasse 372, 8050 Zürich
Tel. 01/316 11 11

Isolierungen

SCHNEIDER DAMMTECHNIK AG,
8401 Winterthur, Im Haldenli 26
Tel. 052/235 21 21, Fax 052/232 68 14

Wer macht was?

Kanal- und Leitungssanierung

AG Heier, HATTHALLER
8055 Zürich, Tel. 01/456 21 41

Klebebewehrungen

ALPIN BAUTECH AG, RASCOR-Systemtechnik, Schmiten 206, 7214 Grisch-Seewis, Tel. 081/325 23 33, Fax 081/325 33 43, Filiale Balgach, Tel. 071/272 52 76

BUERGI TIEFBAU AG, 6410 Goldau, RASCOR-Systemtechnik, Gotthardstrasse 72, Tel. 041/855 34 10, Fax 041/855 48 81, Filiale 6454 Flühli, Tel. 041/871 02 10

AG Heier, HATTHALLER
AG Conrad Zschokke, 8055 Zürich, Tel. 01/456 21 11, Fax 01/456 22 97

KRATTIGER AG, RASCOR-Systemtechnik, Berststrasse 4, 4422 Arisdorf, Tel. 061/811 47 00, Fax 061/811 49 24

RENESCO AG, Wiesackerstrasse 89, 8105 Regensdorf, Tel. 01/842 33 55, Fax 01/840 36 08

SIKA AG, Sika-Bau, Geerenweg 9, 8048 Zürich, Tel. 01/436 40 40, Fax 01/432 91 87, Niederlassungen in Aarau, Bern, Cadenazzo, Chur, Echandens, Luzern, Meyrin, Muttenz, Steg, St. Gallen

SPALTENSTEIN HOCH + TIEFBAU AG, Schaffhauserstrasse 372, 8050 Zürich, Tel. 01/316 11 11

STAHLTON AG
Riesbachstr. 57, 8034 Zürich, Tel. 01/384 89 70, Fax 01/422 11 16

Kranbau und Fördertechnik

Mann-Technologie AG, Dylar-Kranbau, 6048 Horw, Tel. 041/209 61 61, Fax 041/209 61 62

Küche

ALINO AG, Handhofstrasse 15, 8424 Embrach, Tel. 01/876 05 85, Fax 01/876 05 45, Mit über 80 Vertretungen in der Schweiz

Lagertechnik/Logistik

Lager- und Kommissionier-Systeme für besondere Einsatzfälle, insbesondere Systeme mit hohen Leistungsanforderungen, Fall-Analysen - Systemtechnik - Realisation, Übernahme der vollen, sichergestellten Verantwortung
MANITEC Consulting AG, Buhofstr. 36, 6032 Emmen, Tel. 041/260 43 43, Fax 041/260 55 70

Lärmbekämpfung und Akustik

CSD AG (siehe Altfasten)
INGENIEURBÜRO MEYER & SCHAETEGGER AG, 9000 St. Gallen, Sengenbergrasse 18, Tel. 071/223 78 06, Fax 071/223 39 42

SINUS ENGINEERING AG, Bahnhofstrasse 19a, 6203 Sempach-Stetten, Telefon 041/467 32 80, Fax 041/467 16 60, Beratung, Messung, Expertisen

Lärmschutz

HBTISOL AG, Zentralstrasse 64, 5610 Wohlen, Tel. 056/622 01 55, Fax 056/621 98 18

SCHNEIDER DAMMTECHNIK AG, 8401 Winterthur, Tel. 052/235 21 21, Lärmbekämpfung und Akustik, Beratung, Projektierung, Schallschutzanlagen, Messungen

SIEGFRIED KELLER AG, Lärmschutz, Industriestrasse 45, 8304 Wallisellen, Tel. 01/839 65 50, Fax 01/839 65 80

Lärm- und Schwingungsexpertisen

SÜTZER INNOTECH AG, Fachgruppen Akustik und Schwingungen, Postfach 414, 8401 Winterthur, Tel. 052/262 82 78, 052/262 42 14, Fax 052/262 00 85

Materialprüfung

IMP Bauteil AG (s. Strassenbaulabor)
p+f Suisse Prüf- und Forschungslabor, Dach- und Wandprodukte, Baumwerk, Mörtel, Postfach, 6210 Sursee, Tel. 041/925 70 10, Fax 041/921 21 72

Mauerentfeuchtungen

ALPIN BAUTECH AG, RASCOR-Systemtechnik, Schmiten 206, 7214 Grisch-Seewis, Tel. 081/325 23 33, Fax 081/325 33 43, Filiale Balgach, Tel. 071/272 52 76

ANDEREGG AG, 9008 St. Gallen, Tel. 071/244 25 01, Orig. Elektrosmose/Injektionen

BUERGI TIEFBAU AG, 6410 Goldau, RASCOR-Systemtechnik, Gotthardstrasse 72, Tel. 041/855 34 10, Fax 041/855 48 81, Filiale 6454 Flühli, Tel. 041/871 02 10

KRATTIGER AG, RASCOR-Systemtechnik, Berststrasse 4, 4422 Arisdorf, Tel. 061/811 47 00, Fax 061/811 49 24

RENESCO AG, Wiesackerstrasse 89, 8105 Regensdorf, Tel. 01/842 33 55, Fax 01/840 36 08

SIKA AG, Sika-Bau, Geerenweg 9, 8048 Zürich, Tel. 01/436 40 40, Fax 01/432 91 87, Niederlassungen in Aarau, Bern, Cadenazzo, Chur, Echandens, Luzern, Meyrin, Muttenz, Steg, St. Gallen

Metall-Normtüren

BRANDER AG, 8162 Steinmaur, Tel. 01/853 06 22, Fax 01/853 06 75

Mineralfarben

KEIMFARBEN AG, 9435 Haarbrugg, Produktion, Vertrieb, Beratung, Tel. 071/722 40 25, Fax 071/722 45 85

Natursteine

J. & A. Kuster AG, 8807 Freienbach, Tel. 01/784 25 25, Fax 01/785 04 52

Ökobilanzen und Umweltaudit

ALTEC AG (siehe Umweltmanagement)
CSD AG (siehe Altfasten)

Ökologische Beratungen Recycling-Verfahren Entsorgungskonzepte

ALTEC AG (siehe Altfasten)
CSD AG (siehe Altfasten)
WOLFSEHER UND PARTNER AG, Beratende Bauingenieure und Materialtechnologen, Technologie-Zentrum, Weberstrasse 68, 8134 Adliswil, Tel. 01/709 15 15, Fax 01/709 15 50, Büros Zürich, Bern, Basel, Boon

Pfahlprüfungen

BSA INGENIEURS CONSEILS, 1527 Villeneuve/FR, Tel. 037/64 15 21, Intégrité, Dynamique bis 10000 kN, Schwingungen

DE CERENVILLE GEOTECHNIQUE SA, 1024 Ecublens, Tel. 021/691 24 91

GEOTEST AG (s. Geologie - Geotechnik - Geophysik)

Photogrammetrie

BSA INGENIEURS CONSEILS, 1527 Villeneuve/FR, Tel. 037/64 15 21, Fassaden, Archäologie, Hoch- und Tiefbau

Potentialmessungen Qualitätssicherung

ANDREAS STEIGER, Beratende Ingenieure, 31A ASIC, Pilatusstrasse 30, 6003 Luzern, Tel. 041 227 51 01, Fax 041 227 51 02

GEOTEST AG, 3052 Zollikofen, Tel. 031/911 01 82, 4387 Aottingen SO, 6374 Buochs NW, 1033 Cheseaux s.L., VD, 1700 Fribourg, 6048 Horw LU, 1920 Martigny VS, 6955 Oerliwil L. ZH, 9008 St. Gallen

KWV Bautechnologen AG, Ingenieure für Bauwerkstandsetzung, Technopark Zürich, Tel. 01 445 19 19

WOLFSEHER UND PARTNER AG, Beratende Bauingenieure und Materialtechnologen, Technologie-Zentrum, Weberstrasse 68, 8134 Adliswil, Tel. 01/709 15 15, Fax 01/709 15 50, Büros Zürich, Bern, Basel, Boon

Pumpen/Armaturen

KSB Zürich AG, 8031 Zürich, Tel. 01/272 99 33, Telefax 01/272 66 76

Schadstoffentfernung

Abbau von mit Giftstoffen belasteten Anlagen und Entseuchung von Gebäuden
RAG REICHENBERGER AG, 6038 Gzikon, Reuss-Strasse 9, Tel. 041/455 0 111

Schallschutz- und Schwingungstechnik

ANGST + PFISTER, 8052 Zürich, Thurgauerstr. 66, Tel. 01/306 61 11

HBTISOL AG, Zentralstrasse 64, 5610 Wohlen, Tel. 056/622 01 55, Fax 056/621 98 18

PRONCIUVO AG, 8050 Zürich, Körperschall- und schwingungsdämmende Materialien, Hochbaulager, Tel. 01/311 55 62, Fax 01/311 69 22

Sekundärbaustoffe

IMP BAUTEIL AG, Inst. für Mat.-Prüfung, Mittelgaurstr. 205, 4617 Gutzgen SO, Tel. 062/216 50 46, Fax 062/216 19 31

Solaranlagen

Schlüsselfertige netzgekoppelte Solaranlagen, Solare-Solarmodule mit 20-Jahresgarantie
MINTWYLER ENERGIE-TECHNIK AG, Moritzgasse 1, 3052 Zollikofen, Tel. 031/911 50 63, Fax 031/911 51 27

Sprengtechnik

EXPLOSIV CONSULT AG, 8492 Wila, Tel. 052/385 17 78, Fax 052/385 20 55

Spritzbeton

LAICH SA, 6670 Avegnon, Spritzbeton, Gumli, Sandstrahlen, Tel. 091/796 17 22, Fax 091/796 25 34

RENESCO AG, Wiesackerstrasse 89, 8105 Regensdorf, Tel. 01/842 33 55, Fax 01/840 36 08

SIKA AG, Sika-Bau, Geerenweg 9, 8048 Zürich, Tel. 01/436 40 40, Fax 01/432 91 87, Niederlassungen in Aarau, Bern, Cadenazzo, Chur, Echandens, Luzern, Meyrin, Muttenz, Steg, St. Gallen

SPALTENSTEIN HOCH + TIEFBAU AG, Schaffhauserstrasse 372, 8050 Zürich, Tel. 01/316 11 11

Strassenbaulabor

EMPA Dübendorf, Überlandstrasse 129, Abteilung 113, Strassenbau/Abdichtungen, CH-8600 Dübendorf, Tel. 01 823 55 44

IMP Bauteil AG, Inst. für Mat.-Prüfung, Mittelgaurstr. 205, 4617 Gutzgen SO, Tel. 062/216 50 46, Fax 062/216 19 31

Strömungsberechnungen/CFD

Luftströmungen in Räumen, Gebäuden und Umgebung für Energie, Komfort, Sicherheit
AIR FLOW CONSULTING AG, CH-8401, Löwenstrasse 42, 8001 Zürich, Tel. 01/632 54 46, Fax 01/632 10 23

Simulation von Strömungsvorgängen mit FLOW 3D: Raumluftströmungen, Klima- und Lüftungssysteme, Hydraulik, Anlagen s. a. ING. BÜRO F. STROMUNGSTECHNIK, 8, Müller, D-6625 Bernheim, Unterweg 19, Tel. 0049 6251 788 623, Fax 0049 6251 767 89

Taucherarbeiten/Wasserbauarbeiten

WILLY STÄUBELI ING. AG, 8045 Zürich, Grubenstrasse 2, Tel. 01/462 12 33

Sämtliche Spezialarbeiten im Über- und Unterwasserbereich

Theater- und Lichttechnik

H. J. HUBER, Planungsbüro für Theater- und Lichttechnik, Gumelenstrasse 14, 8810 Horgen, Tel. 01/725 25 52, Fax 01/725 78 22

Trennwände und Kabinenanlagen

CHRISTEN + PARTNER AG, Projektierung, Design und Bau von mobilen Kabinen- und Trennsystemen in Glas, Metall und Holz, 4461 Böschli, Tel. 061/981 55 81, Fax 061/981 55 83

Trennwände - Werkkabinen

Verstellbare Blätter-Wände schallschallert, feuerbeständig
BLÄTTLER AG, Holz- und Metallbau, Industriest. 1, 8117 Fällanden, Tel. 01/825 43 85

Treppen

CCILMBUS-TREPPEN AG, 9245 Oberbüren, Tel. 071/955 96 00, Fax 071/955 96 60, Spindelstiegen aus Holz und Alu, Scheren- und Holzschiebetreppen

Trocknung

siehe Entfeuchtung (Wasserschaden-Sanierung, Isolations-Trocknung)

Umweltanalytik

IMP BAUTEIL AG (s. Sekundärbaustoffe)

Umweltmanagement

ALTEC AG, Umweltberatung, Hardstrasse 20, 8303 Bessenforst, Tel. 01/837 06 60, Fax 01/837 06 61

GEO PARTNER AG, Baumackerstrasse 24, 8050 Zürich, Tel. 01/311 32 28, Fax 01/311 28 07, UVP, Abfall, Hydrologie, Lufthygiene, Umweltmanagementssysteme

Umweltverträglichkeitsprüfung

CSD AG (siehe Altfasten)
GEOTEST AG (s. Geologie - Geotechnik - Geophysik)

Unterquerungsarbeiten/Microtunneling/Schlagvortrieb mit Stahl-, Beton-, Eternit- und Kunststoffrohren bis Ø 1200 mm/bis 150 m Länge

TRENCH AG, 8305 Dittikon, Tel. 01/833 22 05, Fax 01/833 22 45

Visualisierung

CSD AG (siehe Altfasten)
MATHYS - AGV, Technopark Zürich (siehe Architektur-Visualisierung)
3D-Visions, SÜTZER Industrie- und Bürobau, Zürcherstrasse 12, 8400 Winterthur, Tel. 052/262 28 13, Fax 052/262 44 00
TRECCECAD, 8400 Winterthur (siehe Architektur-Visualisierung)

Vorfabrizierte Armierungen

Mit FIRISTA-Elementen armerieren Sie wirtschaftlicher, FIRIPA-Anschlusskörbe (Spezialprofilat verlangen)
FISCHER REINACH AG, 5734 Reinach, Tel. 062/771 15 55, Fax 062/771 60 12

Wärmepumpen

SAURER THERMOTECNIK AG, 9320 Arbon, Tel. 071/446 92 12, Fax 071/446 67 05, Wärmepumpen mit 5 Jahren Garantie
Stribel Etron AG, 4133 Pratteln, Netzbodenstr. 23c, Tel. 061 816 93 33, Fax 061 816 93 44

Wäschetrockner

ROTH-KPPE AG, 8055 Zürich, Guntrasse 12, Tel. 01/461 11 55

Zeichnungsservice

Zeichnen von Bauplänen mit CAD, CADPLAN-Stockler+Schickel, 4051 Basel, Tel. 061/281 82 75