

Zeitschrift: Schweizer Ingenieur und Architekt
Herausgeber: Verlags-AG der akademischen technischen Vereine
Band: 114 (1996)
Heft: 20

Werbung

Nutzungsbedingungen

Die ETH-Bibliothek ist die Anbieterin der digitalisierten Zeitschriften auf E-Periodica. Sie besitzt keine Urheberrechte an den Zeitschriften und ist nicht verantwortlich für deren Inhalte. Die Rechte liegen in der Regel bei den Herausgebern beziehungsweise den externen Rechteinhabern. Das Veröffentlichen von Bildern in Print- und Online-Publikationen sowie auf Social Media-Kanälen oder Webseiten ist nur mit vorheriger Genehmigung der Rechteinhaber erlaubt. [Mehr erfahren](#)

Conditions d'utilisation

L'ETH Library est le fournisseur des revues numérisées. Elle ne détient aucun droit d'auteur sur les revues et n'est pas responsable de leur contenu. En règle générale, les droits sont détenus par les éditeurs ou les détenteurs de droits externes. La reproduction d'images dans des publications imprimées ou en ligne ainsi que sur des canaux de médias sociaux ou des sites web n'est autorisée qu'avec l'accord préalable des détenteurs des droits. [En savoir plus](#)

Terms of use

The ETH Library is the provider of the digitised journals. It does not own any copyrights to the journals and is not responsible for their content. The rights usually lie with the publishers or the external rights holders. Publishing images in print and online publications, as well as on social media channels or websites, is only permitted with the prior consent of the rights holders. [Find out more](#)

Download PDF: 22.02.2026

ETH-Bibliothek Zürich, E-Periodica, <https://www.e-periodica.ch>

Impressum

Schweizer Ingenieur und Architekt SI+A

Herausgeber

Verlags-AG der akademischen technischen Vereine
Verlagsleitung: Prof. Benedikt Huber

Offizielles Organ

Schweizerischer Ingenieur- und Architekten-Verein (SIA)
Gesellschaft Ehemaliger Studierender der ETH Zürich (GEP)
Schweizerische Vereinigung Beratender Ingenieure (ASIC)

Redaktion

Alois Schwager, Dr. phil. I, Chefredaktor
Inge Beckel, dipl. Arch. ETH
Martin Grether, dipl. Bauing. ETH/SIA
Brigitte Honegger, Architektin
Richard Liechti, Abschlussredaktor

Redaktionsanschrift:

Rüdigerstrasse 11, Postfach 630, 8021 Zürich
Tel. 01/201 55 36, Fax 01/201 63 77

Korrespondenten

Matthias Ackermann, dipl. Arch. ETH/SIA (Städtebau)
Thomas Glatthard, dipl. Kulturing. ETH/SIA (Raumplanung/
Umwelt)
Erwin Hepperle, Dr. iur. (öffentliches Recht)
Daniel Trümpy, Dr. iur. Rechtsanwalt (Privatrecht)

Produktion

Werner Imholz

Sekretariat

Odette Vollenweider, Adrienne Zogg

Nachdruck von Bild und Text, auch auszugsweise, nur mit schriftlicher Zustimmung der Redaktion und mit genauer Quellenangabe. Für unverlangt eingesandte Beiträge haftet die Redaktion nicht.

Abonnemente

1 Jahr
Einzelnnummer

Schweiz:

Fr. 225.- inkl. MWST
Fr. 8.70 plus Porto, inkl. MWST

Ausland:

Fr. 235.-

Ermässigte Abonnemente für Mitglieder GEP, BSA, ASIC, STV, Archimedes und Studenten.
Einzelnummern sind nur bei der Redaktion erhältlich.

Bestellungen für Abonnemente sowie Adressänderungen von Abonnenten an:
Abonnementverwaltung Huber & Co. AG, 8501 Frauenfeld,
Telefon 052 / 723 57 86

Adressänderungen von SIA-Mitgliedern an das SIA-Generalsekretariat, Postfach, 8039 Zürich

Postcheck «Schweizer Ingenieur und Architekt»: 80-6110-6 Zürich

Anzeigen: IVA AG für Internationale Werbung

Hauptsitz: Mühlebachstr. 43 8032 Zürich Tel. 01 / 251 24 50 Fax 01 / 251 27 41	Filiale Lausanne: Pré-du-Marché 23 1004 Lausanne Tel. 021 / 647 72 72 Fax 021 / 647 02 80	Filiale Lugano: Via Pico 28 6909 Lugano-Cassarate Tel. 091 / 972 87 34 Fax 091 / 972 45 65
--	---	--

Satz + Druck

Huber & Co. AG, 8501 Frauenfeld, Tel. 052 / 723 55 11

Ingénieurs et architectes suisses (IAS)

Erscheint im gleichen Verlag
Redaktion:
Rue de Bassenges 4, case postale 180, 1024 Ecublens,
Tel. 021 / 693 20 98, Fax 021 / 693 20 84

Abonnemente:

1 Jahr
Einzelnnummer

Schweiz:

Fr. 148.- inkl. MWST
Fr. 8.70 plus Porto, inkl. MWST

Ausland:

Fr. 158.-

SIA-Generalsekretariat

Selnaustrasse 16, Postfach, 8039 Zürich
Tel. 01 / 283 15 15, Fax 01 / 201 63 35
SIA-Normen und -Dokumentationen: Tel. 01 / 283 15 60

OEKO HOLZ ^{SSB} MASSIV PLATTE

Veredelte Natur für gehobene Ansprüche

CH-Buche-Massivholzplatten englisch verleimt

Masse: 4,60 m x 1,25 m x 22 mm / 4,60 m x 0,63 m x 45 mm

Anwendung: Möbel, Treppentritte und Treppenwangen, Küchen- und Schrankfronten, Tische, Tablare, Decken, Trennwände usw.

Hersteller: SIG-Holzwerk Rafz Tel. 01 / 869 10 23 Fax 01 / 869 22 32



CK-Garagen

Normgrössen: Breite ab 2,78-6,03 m
Länge ab 5,50-8,00 m
Höhe ab 2,46-3,37 m

Autounterstände (Carports) in Holz / Stahl



CK-BLOC-AG
BAUSYSTEME

Dornacherstr. 250A, 4018 Basel
Telefon 061-332 12 00
Fax 061-332 12 02



für topgesteuerten Rauchzug

SIRIUS
Kaminhut

Info:

Ohnsorg Söhne AG
Knonauerstrasse 5
6312 Steinhausen
Telefon 041/741 11 71
Telefax 041/741 35 00

Generalplaner in Sektor Industrie-, Verwaltungs- und Wohnungsbau sucht

Zusammenarbeit mit einem kleineren, projektierungsstarken Architekturbüro zwecks späterer Übernahme

im Raume Biel – Bern – Solothurn – Neuenburg

Interessenten melden sich unter:

Chiffre SIA 44092 an IVA AG, Postfach, 8032 Zürich

S

telleninserate im
Schweizer Ingenieur und Architekt
werden vom aktiven
Teil des Berufsstandes
gelesen!

Vom Spiel der Kräfte, 1. Teil:

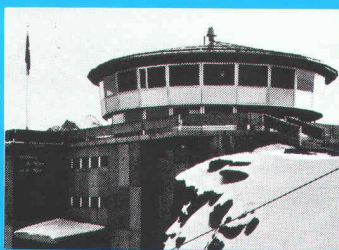
Wenn es darum geht, Querkraftübertragungen bei Dilatationsfugen so sicher, so einfach und so rationell wie möglich zu konstruieren, lassen CRET-Dorne gern die Muskeln spielen. Als patentierte Eigenentwicklung werden sie unter strengsten Qualitätskontrollen von Aschwanden selber produziert. In verschiedenen Ausführungen für praktisch alle Aufgaben. Damit sich so gut wie jedes Auflagerungsproblem einwandfrei lösen lässt. Und weil CRET-Querkraftdorne Konsolen und Gerbergelenke überflüssig machen (womit auch teure Schalungs- und Armierungsarbeiten entfallen), setzen sie sich selbst in wirtschaftlicher Hinsicht eindrucklich in Pose. Keines Kraftaktes bedarf es, in Besitz der ausführlichen technischen Dokumentation zu kommen: Anruf genügt.



F.J. Aschwanden AG
CH-3250 Lyss
Telefon 032 84 86 11
Fax 032 84 47 42

CRET-Querkraftdorne
DURA-Durchstanzbewehrungen
ORSO-Betonstützen
ARBO-Kragplattenanschlüsse
NELL-Lager

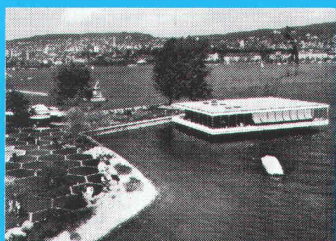
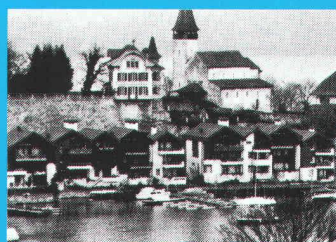
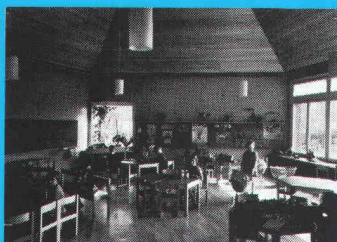
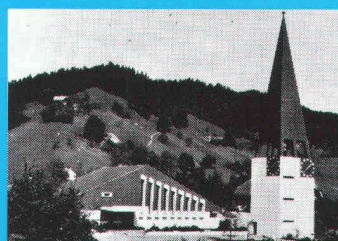
Aschwanden



Elektrisch heizen-sicher zuverlässig warm



Anlagen für jeden
Einsatzbereich
projektiert und erstellt...



Star Unity AG, Fabrik elektrischer Apparate
Abt. Sonnenenergie
8804 Au ZH
Telefon 01 / 781 18 18 · Telefax 01 / 781 18 20

Elektro-Heizanlagen

Star Unity, ein rein schweizerisches Unternehmen mit dem Ziel, umweltkonforme, energiefreundliche Heizanlagen herzustellen, befasst sich bereits seit 30 Jahren mit dem Bau von Elektro-Heizanlagen. Wir projektieren ein ausserordentlich breites und anpassungsfähiges Apparatespektrum. Ein Programm, mit dem wir in der Lage sind, jedes, auch Ihr Heizproblem optimal zu lösen.

Star Unity AG entwickelt nicht nur lufthygienisch, sondern wirkt auch bahnbrechend bei der Einführung der Wärmespeichergeräte. Wir reduzierten als erste Firma die Bautiefe der Speicher-

geräte dank verbesserter Isolation von 36 cm auf 25 cm. Mit der Entwicklung unseres TTC-Systems gelang bereits vor 4 Jahren das, was noch heute als sensationell gilt, nämlich der Bau eines Wärmespeichersystems von nur 15 cm Bautiefe. Das im Baukastenprinzip aufgebaute TTC-System erlaubt eine frei wählbare Dimensionierung von Mischheizkörpern.

Heute befassen wir uns, nebst der Fabrikation und dem Verkauf unserer bewährten Apparate, sehr intensiv mit der Einführung von energiesparenden Apparaten. Wir fabrizieren Systeme zur Substitution von Energie.