

Zeitschrift: Schweizer Ingenieur und Architekt
Herausgeber: Verlags-AG der akademischen technischen Vereine
Band: 114 (1996)
Heft: 16/17

Werbung

Nutzungsbedingungen

Die ETH-Bibliothek ist die Anbieterin der digitalisierten Zeitschriften auf E-Periodica. Sie besitzt keine Urheberrechte an den Zeitschriften und ist nicht verantwortlich für deren Inhalte. Die Rechte liegen in der Regel bei den Herausgebern beziehungsweise den externen Rechteinhabern. Das Veröffentlichen von Bildern in Print- und Online-Publikationen sowie auf Social Media-Kanälen oder Webseiten ist nur mit vorheriger Genehmigung der Rechteinhaber erlaubt. [Mehr erfahren](#)

Conditions d'utilisation

L'ETH Library est le fournisseur des revues numérisées. Elle ne détient aucun droit d'auteur sur les revues et n'est pas responsable de leur contenu. En règle générale, les droits sont détenus par les éditeurs ou les détenteurs de droits externes. La reproduction d'images dans des publications imprimées ou en ligne ainsi que sur des canaux de médias sociaux ou des sites web n'est autorisée qu'avec l'accord préalable des détenteurs des droits. [En savoir plus](#)

Terms of use

The ETH Library is the provider of the digitised journals. It does not own any copyrights to the journals and is not responsible for their content. The rights usually lie with the publishers or the external rights holders. Publishing images in print and online publications, as well as on social media channels or websites, is only permitted with the prior consent of the rights holders. [Find out more](#)

Download PDF: 26.01.2026

ETH-Bibliothek Zürich, E-Periodica, <https://www.e-periodica.ch>

Impressum

Schweizer Ingenieur und Architekt SI+A

Herausgeber

Verlags-AG der akademischen technischen Vereine
Verlagsleitung: Prof. Benedikt Huber

Offizielles Organ

Schweizerischer Ingenieur- und Architekten-Verein (SIA)
Gesellschaft Ehemaliger Studierender der ETH Zürich (GEP)
Schweizerische Vereinigung Beratender Ingenieure (ASIC)

Redaktion

Alois Schwager, Dr. phil. I, Chefredaktor
Inge Beckel, dipl. Arch. ETH
Martin Grether, dipl. Bauing. ETH/SIA
Brigitte Honegger, Architektin
Richard Liechti, Abschlussredaktor

Redaktionsanschrift:

Rüdigerstrasse 11, Postfach 630, 8021 Zürich
Tel. 01/201 55 36, Fax 01/201 63 77

Korrespondenten

Matthias Ackermann, dipl. Arch. ETH/SIA (Städtebau)
Thomas Glatthard, dipl. Kulturing. ETH/SIA (Raumplanung/
Umwelt)
Erwin Hepperle, Dr. iur. (öffentliches Recht)
Daniel Trümpy, Dr. iur. Rechtsanwalt (Privatrecht)

Produktion

Werner Imholz

Sekretariat

Odette Vollenweider, Adrienne Zogg

Nachdruck von Bild und Text, auch auszugsweise, nur mit schriftlicher Zustimmung der Redaktion und mit genauer Quellenangabe. Für unverlangt eingesandte Beiträge haftet die Redaktion nicht.

Abonnemente

1 Jahr
Einzelnnummer

Schweiz:

Fr. 225.- inkl. MWST
Fr. 8.70 plus Porto, inkl. MWST

Ausland:

Fr. 235.-

Ermässigte Abonnemente für Mitglieder GEP, BSA, ASIC, STV, Archimedes und Studenten.
Einzelnummern sind nur bei der Redaktion erhältlich.

Bestellungen für Abonnemente sowie Adressänderungen von Abonnenten an:
Abonnementverwaltung Huber & Co. AG, 8501 Frauenfeld,
Telefon 052 / 723 57 86

Adressänderungen von SIA-Mitgliedern an das SIA-Generalsekretariat, Postfach, 8039 Zürich

Postcheck «Schweizer Ingenieur und Architekt»: 80-6110-6 Zürich

Anzeigen: IVA AG für Internationale Werbung

Hauptsitz:	Filiale Lausanne:	Filiale Lugano:
Mühlebachstr. 43	Pré-du-Marché 23	Via Pico 28
8032 Zürich	1004 Lausanne	6909 Lugano-Cassarate
Tel. 01 / 251 24 50	Tel. 021 / 647 72 72	Tel. 091 / 972 87 34
Fax 01 / 251 27 41	Fax 021 / 647 02 80	Fax 091 / 972 45 65

Satz + Druck

Huber & Co. AG, 8501 Frauenfeld, Tel. 052 / 723 55 11

Ingénieurs et architectes suisses (IAS)

Erscheint im gleichen Verlag
Redaktion:
Rue de Bassenges 4, case postale 180, 1024 Ecublens,
Tel. 021 / 693 20 98, Fax 021 / 693 20 84

Abonnemente:

1 Jahr
Einzelnnummer

Schweiz:

Fr. 148.- inkl. MWST
Fr. 8.70 plus Porto, inkl. MWST

Ausland:

Fr. 158.-

SIA-Generalsekretariat

Selnaustrasse 16, Postfach, 8039 Zürich
Tel. 01 / 283 15 15, Fax 01 / 201 63 35
SIA-Normen und -Dokumentationen: Tel. 01 / 283 15 60

Trends im Fassadenbau

Architektur • Technik • Material

SZFF-Fachtagung vom 10. Mai 1996

Technopark Zürich

09.30 Uhr bis 16.30 Uhr

• Glaskonstruktionen

- Dieter Balkow, SIGaB, Zürich
- Ian Ritchie, Ritchie Architects, London
- Prof. J.-D. Wörner, TU Darmstadt
- Werner Waldhauser, SWKI, Münchenstein

• Intelligente Fassaden für umweltgerechtes Bauen

- Andrea Compagno, Zürich
- Prof. Stefan Behling, Universität Stuttgart
- Andrew Sedgwick, Arup & Partners, London
- Prof. Helmut Müller, ILB FH Köln
- Prof. Klaus Daniels, ETH Zürich

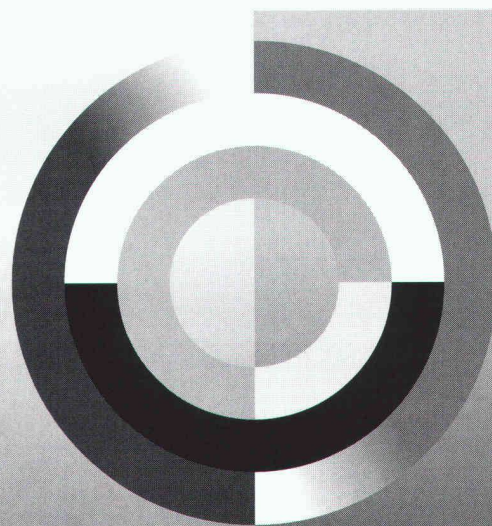
Tagungsbeitrag: Fr. 290.-- (MWST inbegriffen)

In Zusammenarbeit mit:

SWKI, Schweizerischer Verein von Wärme- und Klimatechnikern

Auskünfte und Anmeldungen:

Schweizerische Zentralstelle für Fenster- und Fassadenbau
Riedstrasse 14, CH 8953 Dietikon, Telefon 01 / 742 24 34 Fax 01 / 741 55 53



HILSA96

**Internationale Fachmesse für
Heizungs- Luft- und Klima-Technik**

23. - 26. APRIL 1996

Öffnungszeiten: täglich 9 - 18 Uhr

Auskunft: Telefon 01 - 318 71 11

Messe Zürich

Holz-Metall-Fenster erkennt man auch nachts.

Die rote Farbe signalisiert die Wärmeabstrahlung, die blaue Farbe gute Isolationswerte.

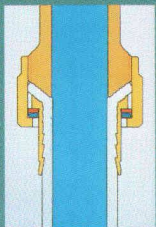
Im Dunkeln sind alle Fenster grau. Um Unterschiede zu erkennen, braucht es Infrarotaufnahmen. Mit verblüffendem Ergebnis. Holz-Metall-Fenster erzielen mit ihrer technisch ausgereiften Kombination von Aluminium an der Aussenseite und Holz auf der Innenseite Wärmeisolationen weit über dem Durchschnitt. Und wenn man erst noch den Primärenergiebedarf und die Entsorgung miteinbezieht, sieht das Bild für die Umwelt und die Ökobilanz noch rosiger aus. Und dies während der ganzen, überdurchschnittlich langen Lebenszeit eines Holz-Metall-Fensters. Alles über Fenster, die dicht-halten, bei: Pro Holz-Metall-Fenster, Hauptstrasse 68, 5330 Zuzach. Telefon 056 249 01 48, Fax 056 249 01 47.

**(Holz-
Metall-
Fenster]**[®]
Doppelt gut.

JRG Sanipex®

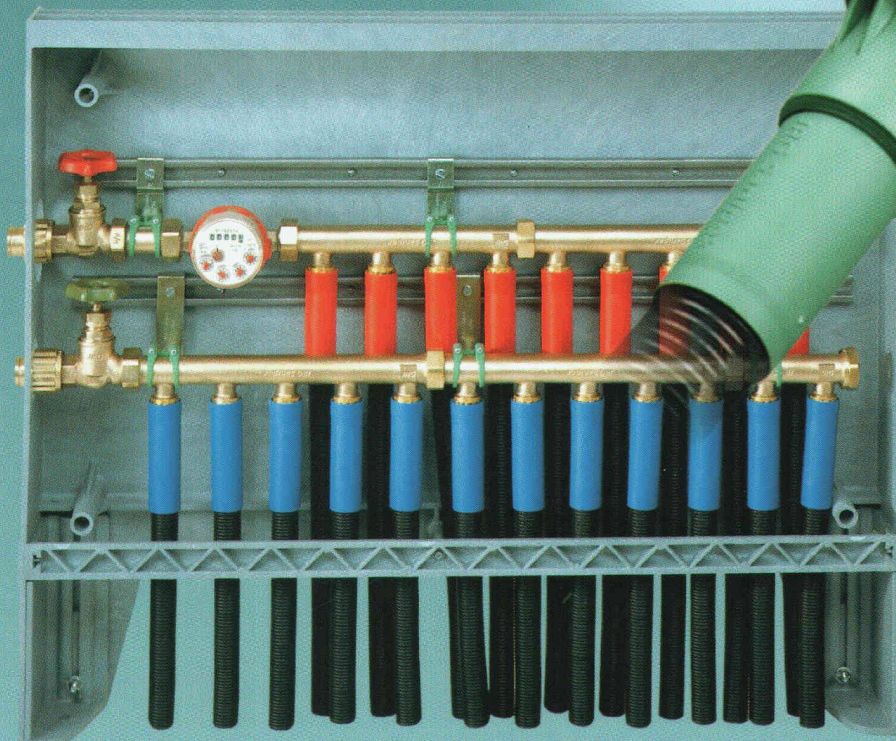
Das Trinkwasser-Installationssystem für die moderne Haustechnik

- Hohe Korrosionsbeständigkeit
- Geräuscharm
- Für Kalt- und Warmwasser bis 95° C
- Auswechselbar bei Beschädigung
- 7 Dimensionen von 16-63 mm
- Rohre aus hochwertigem Kunststoff VPE
- Geeignet für alle Bauformen



Patentierte Verbindungstechnik mit vollem Rohrquerschnitt und gleichbleibender Dichtkraft auf den Fitting.

Schnell montiert, dauerhaft dicht.



JRG Gunzenhauser

Armaturen • Sanipex® • Metallguss

J.+R. Gunzenhauser AG
J.+R. Gunzenhauser SA

Hauptstrasse 130
Via Monte Brè 8

CH-4450 Sissach
CH-6900 Lugano

Telefon (061) 975 22 22
Telefon (091) 923 47 64

Telefax (061) 975 22 00
Telefax (091) 922 62 84