

**Zeitschrift:** Schweizer Ingenieur und Architekt  
**Herausgeber:** Verlags-AG der akademischen technischen Vereine  
**Band:** 114 (1996)  
**Heft:** 14

## **Werbung**

### **Nutzungsbedingungen**

Die ETH-Bibliothek ist die Anbieterin der digitalisierten Zeitschriften auf E-Periodica. Sie besitzt keine Urheberrechte an den Zeitschriften und ist nicht verantwortlich für deren Inhalte. Die Rechte liegen in der Regel bei den Herausgebern beziehungsweise den externen Rechteinhabern. Das Veröffentlichen von Bildern in Print- und Online-Publikationen sowie auf Social Media-Kanälen oder Webseiten ist nur mit vorheriger Genehmigung der Rechteinhaber erlaubt. [Mehr erfahren](#)

### **Conditions d'utilisation**

L'ETH Library est le fournisseur des revues numérisées. Elle ne détient aucun droit d'auteur sur les revues et n'est pas responsable de leur contenu. En règle générale, les droits sont détenus par les éditeurs ou les détenteurs de droits externes. La reproduction d'images dans des publications imprimées ou en ligne ainsi que sur des canaux de médias sociaux ou des sites web n'est autorisée qu'avec l'accord préalable des détenteurs des droits. [En savoir plus](#)

### **Terms of use**

The ETH Library is the provider of the digitised journals. It does not own any copyrights to the journals and is not responsible for their content. The rights usually lie with the publishers or the external rights holders. Publishing images in print and online publications, as well as on social media channels or websites, is only permitted with the prior consent of the rights holders. [Find out more](#)

**Download PDF:** 09.01.2026

**ETH-Bibliothek Zürich, E-Periodica, <https://www.e-periodica.ch>**

# Impressum

**Schweizer Ingenieur und Architekt SI+A**

## Herausgeber

Verlags-AG der akademischen technischen Vereine  
Verlagsleitung: Prof. Benedikt Huber

## Offizielles Organ

Schweizerischer Ingenieur- und Architekten-Verein (SIA)  
Gesellschaft Ehemaliger Studierender der ETH Zürich (GEP)  
Schweizerische Vereinigung Beratender Ingenieure (ASIC)

## Redaktion

Alois Schwager, Dr. phil. I, Chefredaktor  
Inge Beckel, dipl. Arch. ETH  
Martin Grether, dipl. Bauing. ETH/SIA  
Brigitte Honegger, Architektin  
Richard Liechti, Abschlussredaktor

Redaktionsanschrift:  
Rüdigerstrasse 11, Postfach 630, 8021 Zürich  
Tel. 01/201 55 36, Fax 01/201 63 77

## Korrespondenten

Matthias Ackermann, dipl. Arch. ETH/SIA (Städtebau)  
Thomas Glatthard, dipl. Kulturing. ETH/SIA (Raumplanung/  
Umwelt)  
Erwin Hepperle, Dr. iur. (öffentliches Recht)  
Daniel Trümpy, Dr. iur. Rechtsanwalt (Privatrecht)

## Produktion

Werner Imholz

## Sekretariat

Odetta Vollenweider, Adrienne Zogg

Nachdruck von Bild und Text, auch auszugsweise, nur mit schriftlicher Zustimmung der Redaktion und mit genauer Quellenangabe. Für unverlangt eingesandte Beiträge haftet die Redaktion nicht.

## Abonnemente

1 Jahr  
Einzelnummer

### Schweiz:

Fr. 225.- inkl. MWST  
Fr. 8.70 plus Porto, inkl. MWST

### Ausland:

Fr. 235.-

Ermässigte Abonnemente für Mitglieder GEP, BSA, ASIC, STV, Archimedes und Studenten.  
Einzelnummern sind nur bei der Redaktion erhältlich.

Bestellungen für Abonnemente sowie Adressänderungen von Abonnenten an:  
Abonnementverwaltung Huber & Co. AG, 8501 Frauenfeld,  
Telefon 054 / 723 57 86

Adressänderungen von SIA-Mitgliedern an das SIA-Generalsekretariat, Postfach, 8039 Zürich

Postcheck «Schweizer Ingenieur und Architekt»: 80-6110-6 Zürich

## Anzeigen: IVA AG für Internationale Werbung

Hauptsitz: Mühlebachstr. 43 8032 Zürich Tel. 01 / 251 24 50 Fax 01 / 251 27 41	Filiale Lausanne: Pré-du-Marché 23 1004 Lausanne Tel. 021 / 647 72 72 Fax 021 / 647 02 80	Filiale Lugano: Via Pico 28 6909 Lugano-Cassarate Tel. 091 / 972 87 34 Fax 091 / 972 45 65
--	---	--

## Satz + Druck

Huber & Co. AG, 8501 Frauenfeld, Tel. 052 / 723 55 11

## Ingenieurs et architectes suisses (IAS)

Erscheint im gleichen Verlag  
Redaktion:  
Rue de Bassenges 4, case postale 180, 1024 Ecublens,  
Tel. 021 / 693 20 98, Fax 021 / 693 20 84

## Abonnemente:

1 Jahr  
Einzelnummer

### Schweiz:

Fr. 148.- inkl. MWST  
Fr. 8.70 plus Porto, inkl. MWST

### Ausland:

Fr. 158.-

## SIA-Generalsekretariat

Selnaustrasse 16, Postfach, 8039 Zürich  
Tel. 01 / 283 15 15, Fax 01 / 201 63 35  
SIA-Normen und -Dokumentationen: Tel. 01 / 283 15 60

# OEKO HOLZ <sup>MASSIV</sup> PLATTE

★★★★★  
**Veredelte Natur für gehobene Ansprüche**

CH-Buche-Massivholzplatten englisch verleimt

Masse: 4,60 m x 1,25 m x 22 mm / 4,60 m x 0,63 m x 45 mm

Anwendung: Möbel, Treppentritte und Treppenwangen, Küchen- und Schrankfronten, Tische, Tablare, Decken, Trennwände usw.

Hersteller: SIG-Holzwerk Rafz Tel. 01 / 869 10 23 Fax 01 / 869 22 32

## Trends im Fassadenbau

Architektur • Technik • Material

**SZFF-Fachtagung vom 10. Mai 1996**

**Technopark Zürich**

**09.30 Uhr bis 16.30 Uhr**

### • Glaskonstruktionen

- Dieter Balkow, SIGaB, Zürich
- Ian Ritchie, Ritchie Architects, London
- Prof. J.-D. Wörner, TU Darmstadt
- Werner Waldhauser, SWKI, Münchenstein

### • Intelligente Fassaden für umweltgerechtes Bauen

- Andrea Compagno, Zürich
- Prof. Stefan Behling, Universität Stuttgart
- Andrew Sedgwick, Arup & Partners, London
- Prof. Helmut Müller, ILB FH Köln
- Prof. Klaus Daniels, ETH Zürich

**Tagungsbeitrag:** Fr. 290.-- (MWST inbegriffen)

**In Zusammenarbeit mit:**

**SWKI, Schweizerischer Verein von Wärme- und Klimaingenieuren**

**Auskünfte und Anmeldungen:**

**Schweizerische Zentralstelle für Fenster- und Fassadenbau**  
Riedstrasse 14, CH 8953 Dietikon, Telefon 01 / 742 24 34 Fax 01 / 741 55 53

## Diverses

**Gesucht im Raum Basel**

Dipl. Bauingenieur sucht

### kleineres Ingenieurbüro

des konstruktiven Ingenieurbaus zur sofortigen oder mittelfristigen Übernahme.

Offerten unter Chiffre SIA 39158 an IVA AG, Postfach, 8032 Zürich.

***Inserte bitte frühzeitig aufgeben!***



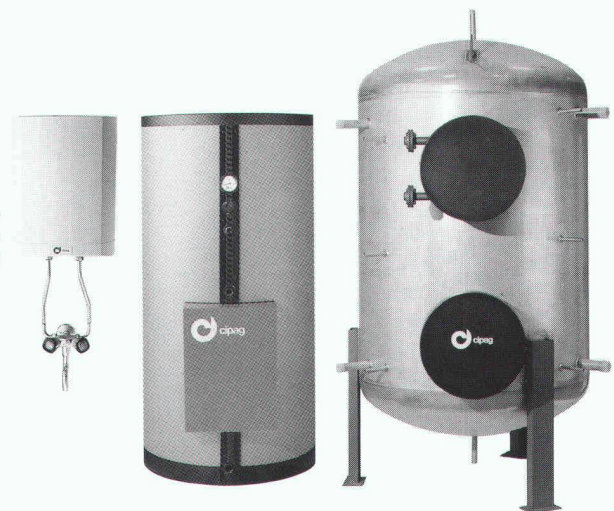


"La Baigneuse"  
Ingres, 1807

## *Unsere Warmwasser-Konzepte sind Meisterwerke.*

Cipag bietet Warmwasserproduktions-Systeme – von 8 bis 50'000 Liter – für die verschiedensten individuellen Ansprüche. Für jede Lösung werden unter allen anwendbaren Energiequellen die wirtschaftlichsten und zugleich umweltfreundlichsten genutzt. Im weiteren sind heute alle Boilerisolationen FCKW-frei und die meisten werden mit recycelbarem Melaminharz isoliert. Die gesamte Cipag Produktion wird laufend neu überdacht: vom Grundkonzept über Anwendung, Wartung bis zur Entsorgung. Ein Meisterwerk der Technologie.

Wandmodelle von 8 bis 200 Litern  
Stehmodelle von 200 bis 2000 Litern  
Nach Mass bis 50 000 Litern



**Energietechnik und Apparatebau**

1604 Puidoux-Gare, Tel. 021/926 66 66

Filiale Pfäffikon/ZH, Tel. 01/953 15 15

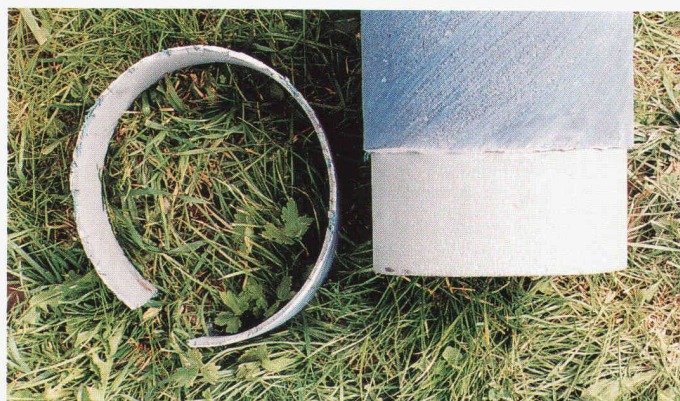
Filiale Oensingen, Tel. 062/388 10 10



## Praxislösung FZM



Fertiggestellte, schubgesicherte Muffenverbindung bei einem MMK-Bogen. Die Gummimanschette schützt Rohrspitzende und Muffenstirn.



## Buderus

G U S S

Die neu erstellte Transportleitung der Einwohnergemeinde Rehetobel wurde ab der Wassertransitgemeinde Heiden über mehrfach coupiertes Wiesengelände nach Rehetobel verlegt. Dank des FZM-Panzers der Rohre konnte auf das sonst unerlässliche Koffermaterial aus Kies verzichtet werden. Auf Grund der Geländebeschaffenheit sowie der Druckverhältnisse wurde die Leitung durchgehend mit dem bewährten Tyton-Sit schubgesichert.



Freigelegtes Spitzende bei einem Rohr-schnitt. Dank des neuen Produktionsverfahrens der Firma BUDERUS lässt sich der FZM-Panzer als Ganzes absolut problemlos und rasch vom Gussrohr entfernen. Gut ersichtlich ist die Flammverzinkung, welche auch bei Rohren mit speziellem Korrosionsschutz unerlässlich ist.



TMH THOMAS HAGENBUCHER  
TECHNISCHER GROSSHANDEL  
CH-8126 ZUMIKON POSTFACH  
TELEFON 01 / 301 17 92  
FAX 01 / 302 12 08

Projekt: Bodenseewasserleitung Heiden-Rehetobel  
90 m DN 100 mm FZM  
120 m DN 125 mm FZM  
228 m DN 150 mm FZM  
2952 m DN 200 mm FZM  
48 m DN 250 mm FZM

Bauherr: Einwohnergemeinde Rehetobel, Wasserversorgung  
Ingenieur: Spalt – Hitz – Tobler, Dipl. Ingenieure ETH/THG/SIA  
Kesslerstr. 1, 9000 St. Gallen  
Installateur: R. Breu, 9410 Heiden,  
ARGE Wagner/Geiger, Rehetobel/Oberegg