

Zeitschrift: Schweizer Ingenieur und Architekt
Herausgeber: Verlags-AG der akademischen technischen Vereine
Band: 114 (1996)
Heft: 12

Werbung

Nutzungsbedingungen

Die ETH-Bibliothek ist die Anbieterin der digitalisierten Zeitschriften auf E-Periodica. Sie besitzt keine Urheberrechte an den Zeitschriften und ist nicht verantwortlich für deren Inhalte. Die Rechte liegen in der Regel bei den Herausgebern beziehungsweise den externen Rechteinhabern. Das Veröffentlichen von Bildern in Print- und Online-Publikationen sowie auf Social Media-Kanälen oder Webseiten ist nur mit vorheriger Genehmigung der Rechteinhaber erlaubt. [Mehr erfahren](#)

Conditions d'utilisation

L'ETH Library est le fournisseur des revues numérisées. Elle ne détient aucun droit d'auteur sur les revues et n'est pas responsable de leur contenu. En règle générale, les droits sont détenus par les éditeurs ou les détenteurs de droits externes. La reproduction d'images dans des publications imprimées ou en ligne ainsi que sur des canaux de médias sociaux ou des sites web n'est autorisée qu'avec l'accord préalable des détenteurs des droits. [En savoir plus](#)

Terms of use

The ETH Library is the provider of the digitised journals. It does not own any copyrights to the journals and is not responsible for their content. The rights usually lie with the publishers or the external rights holders. Publishing images in print and online publications, as well as on social media channels or websites, is only permitted with the prior consent of the rights holders. [Find out more](#)

Download PDF: 19.04.2026

ETH-Bibliothek Zürich, E-Periodica, <https://www.e-periodica.ch>



preton[®] - BAUTEILE



**Vereinfachen Planung
und Ausführung von
Sichtsteinfassaden.**



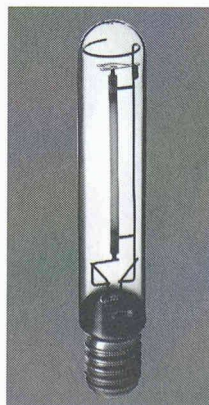
preton[®]-Fassadenengineering
Keller AG Ziegeleien

CH-8422 Pfungen ZH Tel. 052 31 04 44 Fax 052 31 04 45



MERCURY FREE NATRIUM-HOCHDRUCKKLAMPEN EIN LICHTBLICK FÜR UNSERE UMWELT.

Natrium-Hochdrucklampen mit den passenden Leuchten eignen sich für fast alle Außenbeleuchtungen am besten. Der Nachteil ist, daß alle SHP Lampen giftiges Quecksilber enthalten, das teures und zeitraubendes Recycling notwendig macht. Sylvania hat dieses Problem mit der neuen SHP Mercury Free gelöst. Diese neuartigen Lampen bieten alle Vorteile des herkömmlichen Natriumlichts und ersparen

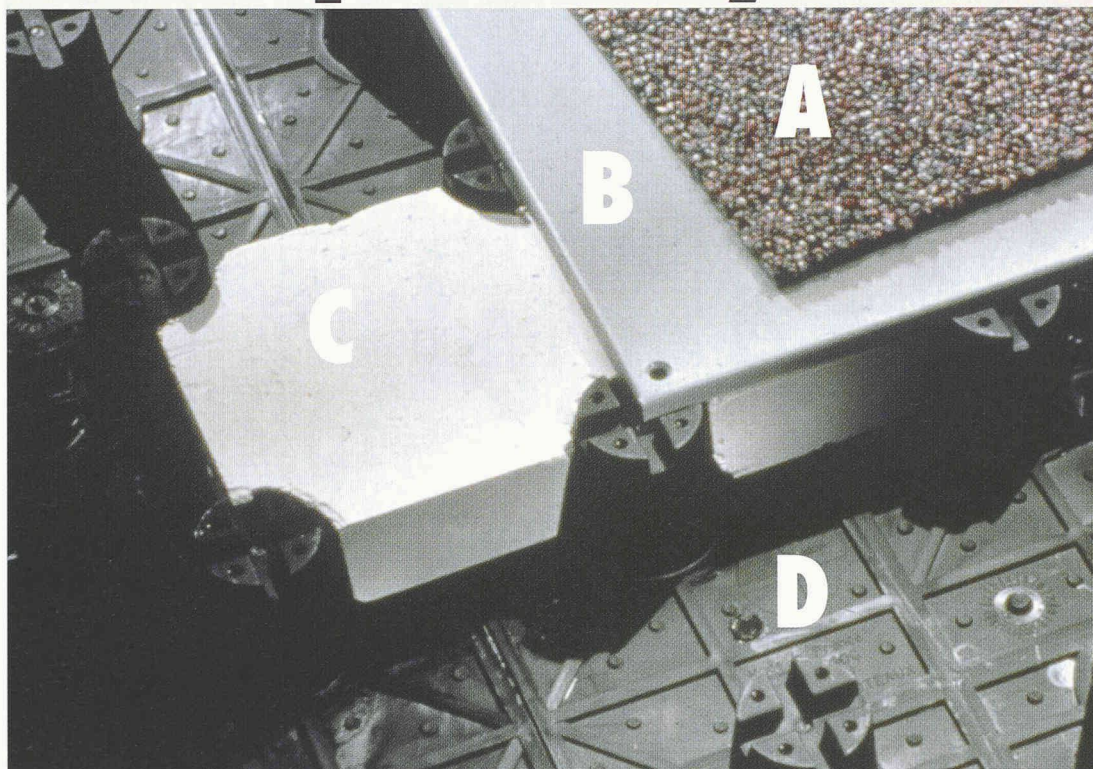


Ihnen kostspielige Recycling-Verfahren. Die Lichtqualität der SHP Mercury Free übertrifft die der herkömmlichen Natrium-Hochdrucklampen. Die Anlaufzeit bis zur vollen Lichtstärke ist ganze fünf Minuten kürzer. Außerdem hat diese Lampe eine längere Lebensdauer, was auch die Wartungskosten reduziert. Die SHP Mercury Free Lampen von Sylvania sind wirklich ein Lichtblick für unsere Umwelt.

Sylvania. Eine Quelle der Inspiration.

INTERCELL®

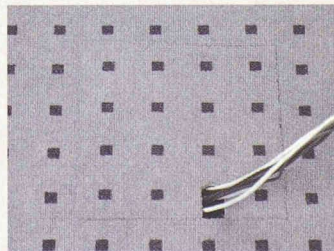
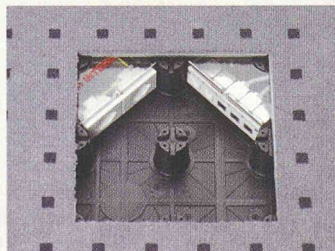
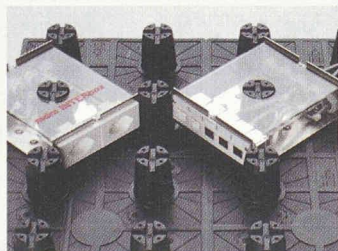
Das Hohlboden-Kompakt-System



Verlangen Sie eine unverbindliche Beratung. Wir freuen uns.

INTERCELL. Das Hohlboden-Kompakt-System welches nur 60 mm Höhe beansprucht, schnell verlegt und äusserst flexibel ist.

- A Teppichplatten 50 x 50 cm, lose verlegt, einfach wegnehmbar.
- B Stahlplatten 50 x 50 cm
- C auf Wunsch Schalldämmung
- D Socketelement 50 x 50 cm



mdm

Einfachste, bedürfnisgerechte Elektro-Installation, welche mit kleinstem Aufwand der jeweils ändernden Möblierung angepasst werden kann.

1. Teppich- und Stahlplatten lösen.
2. Dosen umplazieren.
3. Platte mit Kabelaustritt neu verlegen, Teppich darauf – fertig.

macht Installationen PROFITabler

INTERCELL®

Hohlboden-System

Interface (Schweiz) AG

Roland Christen & Co

Seestrasse 78
CH - 8703 Erlenbach
Telefon 01 910 68 00
Telefax 01 910 74 87

INTER box Hohlboden-Dosen

mdm
elektrosystem ag

CH - 8620 Wetzikon
Telefon 01 934 35 36
Telefax 01 932 43 29

MOBATEC

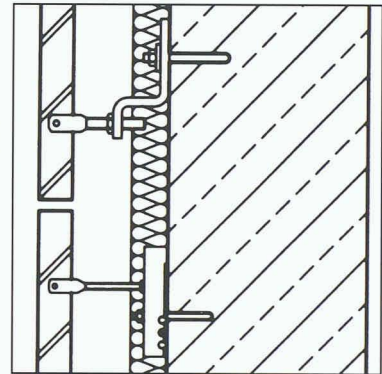
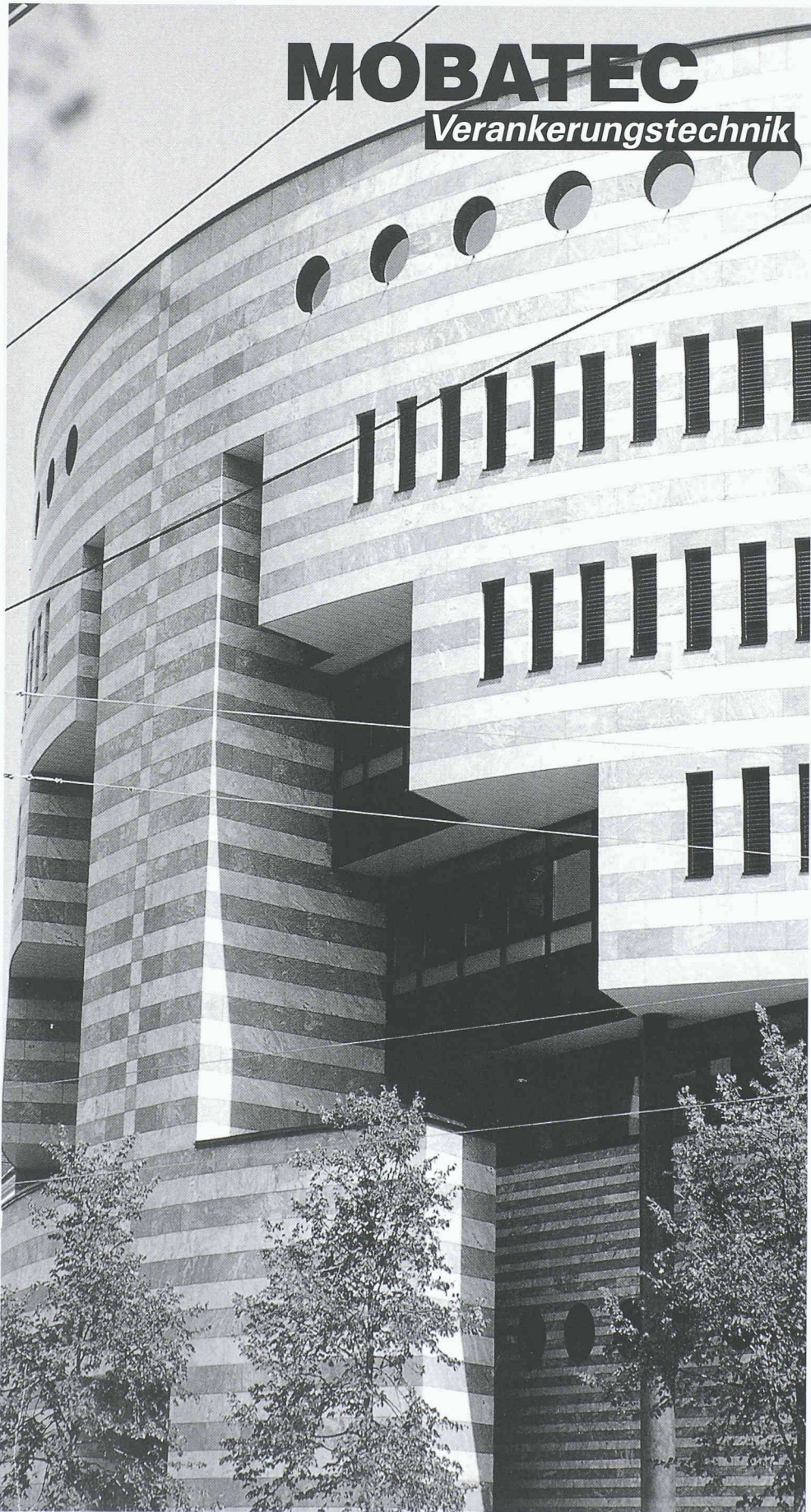
Verankerungstechnik

Buchstr. 6, 8112 Otelfingen
Telefon 01 884 68 68
Telefax 01 845 13 13
En Budron E9, 1052 Le Mont
Telefon 021 652 78 61
Telefax 021 652 78 78

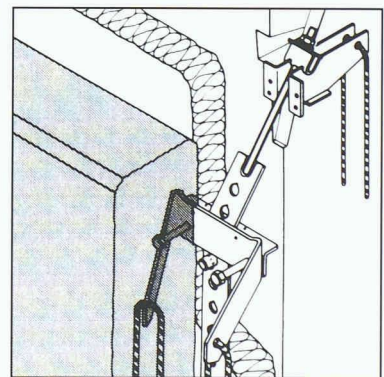


HALFEN

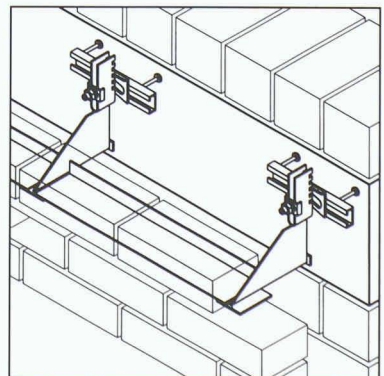
Generalvertretung



Verankerungstechnik
für **Natursteinfassaden**



Verankerungstechnik
für **Betonelemente**



Verankerungstechnik
für **Verblendmauerwerk**
und **HALFEN-Schienen**

Natursteinfassaden:

Die kunstvolle Gestaltung kommt vom Architekten,
die perfekte Verankerungstechnik von MOBATEC.

Feller

SIE ENTSCHEIDEN!

16 Farben und alle möglichen **Funktionen**: Das sind Gestaltungs- und Anwendungsmöglichkeiten wie sie nur ein Schalter- und Steckdosen-Programm bietet.

Das ist EDIZIO von Feller:

- EDIZIO Unterputz
- EDIZIO Aufputz
- EDIZIO für Brüstungskanäle
- EDIZIO Infrarot

Feller AG

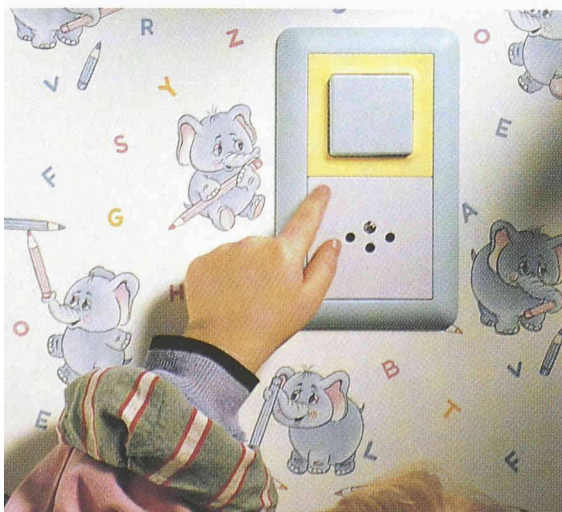
Postfach

CH-8810 Horgen 1

Telefon 01 728 72 72

Telefax 01 728 72 99

Edizio
by FELLER®



SARNAFIL T[®]

SARNAFIL T. NUR DIE FARBE IST BLASS.

Was macht Sarnafil T so erfolgreich? In Sarnafil T sind alle wirtschaftlichen und ökologischen Eigenschaften einer modernen Flachdachabdichtung vereint.

Was ist so innovativ an Sarnafil T? Die Verwendung einer Kunststofflegierung aus flexiblen Polyolefinen; also kein PVC, keine Weichmacher.



Welches sind die Vorteile von Sarnafil T?



Alle Systemaufbauten sind möglich. Bei Neubauten und Renovationen.



Langlebigkeit und Sicherheit durch ausgereifte Kontrollsysteme.



Hohe Funktionssicherheit.



Gutes Preis-/Leistungsverhältnis.

Wie wird Sarnafil T verarbeitet? Mit bewährter Heissluftschweisstechnik. Durch von uns ausgebildete Fachleute.

Sarnafil T. Das Ökologische. Sowohl das polyolefine Material der Kunststoffdichtungsbahnen

und Formteile als auch die geschlossenen Stoffkreisläufe beim Ein- und Rückbau aller Materialien erfüllen die höchsten Umweltaanforderungen.

...und dies alles mit unserem bewährten Dienstleistungsangebot und der umfassenden Garantieleistung.

Sarnafil T – Auch grau kann schön sein.

Sarnafil AG
Industriestrasse
6060 Sarnen
Tel. 041/66 99 66



Sarnafil[®]

10 Argumente und keins ist billig.

OSRAM DECOSTAR® TITAN.

1. Die Lampenrückseite schimmert konstant bläulich.

2. Die Axialwendel sorgt für optimale Lichtlenkung und gleichmässige Ausleuchtung.

3. Der GU-Sockel für sicheren mechanischen Halt in der Fassung.

4. Angespitzte Stifte erleichtern das Einsetzen der Lampe.

5. Spezielle temperaturbeständige Folien erlauben eine auf 370 °C erhöhte maximalzulässige Quetschtemperatur. (IEC 357:350 °C)

6. OSRAM bietet in allen Wattagen den grösstmöglichen Ausstrahlwinkel.

7. UV-Stop-Glas reduziert die Ausbleichwirkung und entspricht den schärfsten UV-Schutz-Richtlinien.

9. Schutzscheibe gemäss IEC 598.

8. Ein farbloser, hitzebeständiger Silikonkleber für kompromisslose Ästhetik.

10. Eine extrem beständige Beschichtung für konstante Lichtstärke und gleichbleibenden Farbeindruck.

3.048 CH/D OSRAM AG, Postfach 638, 8401 Winterthur

DECOSTAR TITAN



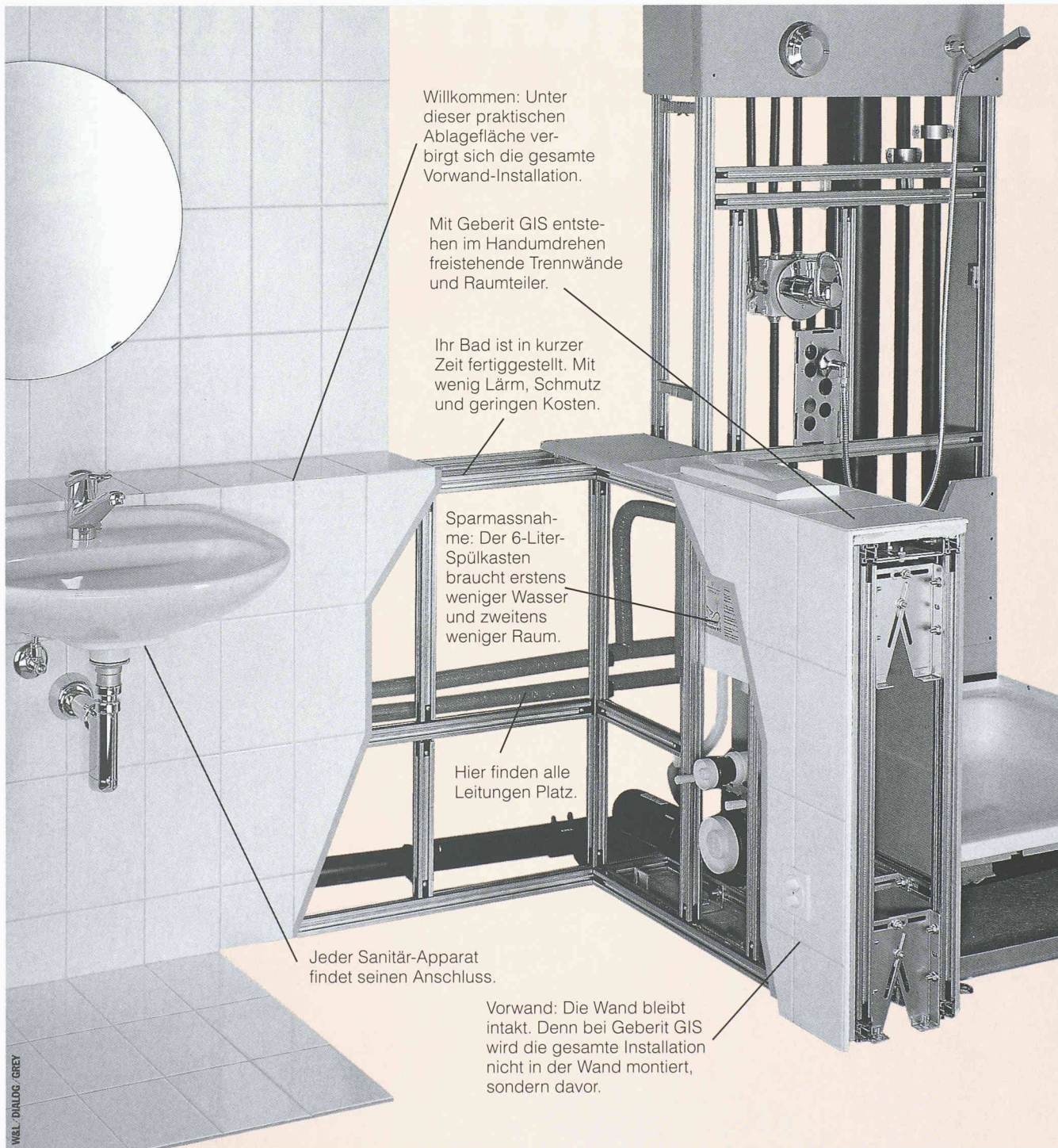
Nicht umsonst haben wir unsere DECOSTAR TITAN so reichhaltig ausgestattet. Schliesslich wollen wir allen Bedürfnissen und Wünschen unserer Kunden entsprechen. Bei der Technik, der Lebensdauer und beim Komfort. Dieser Mehrwert kostet natürlich auch ein bisschen mehr. Aber für uns zählt nun mal das

Qualitätsargument und nicht nur der Preis. Und deshalb bleiben

unseren Kunden auch unangenehme Überraschungen erspart.

HELL WIE DER LICHTER TAG

OSRAM



Willkommen: Unter dieser praktischen Ablagefläche verbirgt sich die gesamte Vorwand-Installation.

Mit Geberit GIS entstehen im Handumdrehen freistehende Trennwände und Raumteiler.

Ihr Bad ist in kurzer Zeit fertiggestellt. Mit wenig Lärm, Schmutz und geringen Kosten.

Sparmassnahme: Der 6-Liter-Spülkasten braucht erstens weniger Wasser und zweitens weniger Raum.

Hier finden alle Leitungen Platz.

Jeder Sanitär-Apparat findet seinen Anschluss.

Vorwand: Die Wand bleibt intakt. Denn bei Geberit GIS wird die gesamte Installation nicht in der Wand montiert, sondern davor.

Geberit GIS. Die neue Freiheit.

Die Technik folgt Ihrer Phantasie. Dank Geberit GIS. Denn mit diesem selbsttragenden Vorwand-Installationssystem entstehen Wände dort, wo Sie sie gern hätten. Zum Beispiel als Raumteiler oder als freistehende Wand. Typisch Geberit: Wir lassen eben nichts unversucht, Gutes noch besser zu machen.

Dazu braucht es Ideen und Spezialisten mit Nähe zum Markt. Und eine Fertigungsqualität, die über allen Zweifeln steht. Innovative Ideen, überzeugende Detaillösungen und erstklassige Qualität zeichnen jedes unserer Produkte aus. Dafür bürgen wir mit unserem guten Namen. Und mit unserem Ruf als

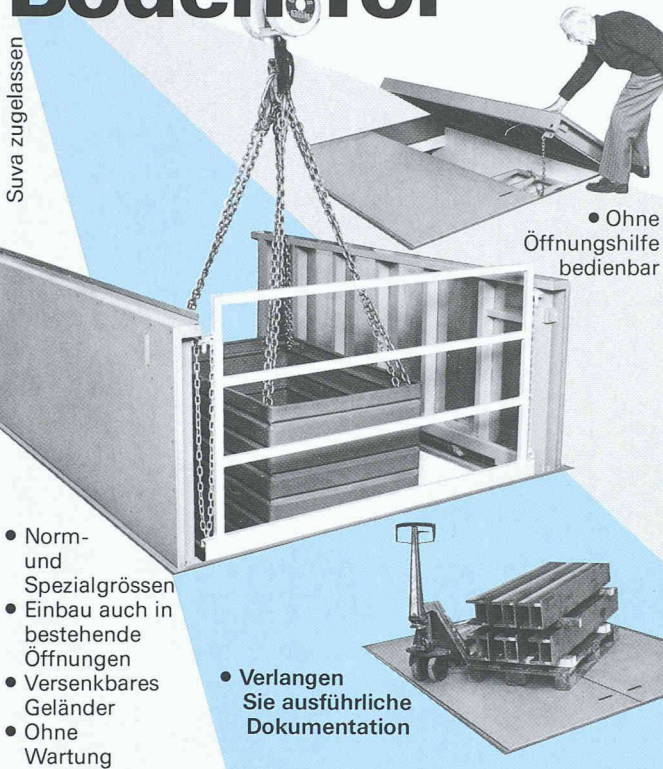
Europas führender Hersteller von Sanitärtechnik.

Geberit AG, 8640 Rapperswil
Telefon 055 21 61 11

GEBERIT
Sanitärtechnik mit System

Boden-Tor System Stierli

Suva zugelassen



• Ohne Öffnungshilfe bedienbar

- Norm- und Spezialgrößen
- Einbau auch in bestehende Öffnungen
- Versenkbares Geländer
- Ohne Wartung

• Verlangen Sie ausführliche Dokumentation

S Stierli - Sursee S
 Telefon 041 920 20 55
 Schellenrain 1, 6210 Sursee

Neue Perspektiven mit FALTEC®-Toren

FALTEC® ist seit Jahren Europas führender Hersteller von Sektional- und Falttören für höchste Ansprüche. Durch die innovative FALTEC®-Technologie öffnen wir als neue Generalvertretung für die Schweiz und das Fürstentum Liechtenstein auch Ihrem Bauprojekt Tür und Tor. Sprechen Sie mit uns.

TRABER AG

Rolläden und Sonnenschutz,
 Garagen- und Industrietore
 Beratung / Montage / Service

CH-9403 Goldach Ab 30. 3. 96:
 Tel. 071-40 11 40 071-844 78 44
 Fax 071-41 24 49 071-844 78 78

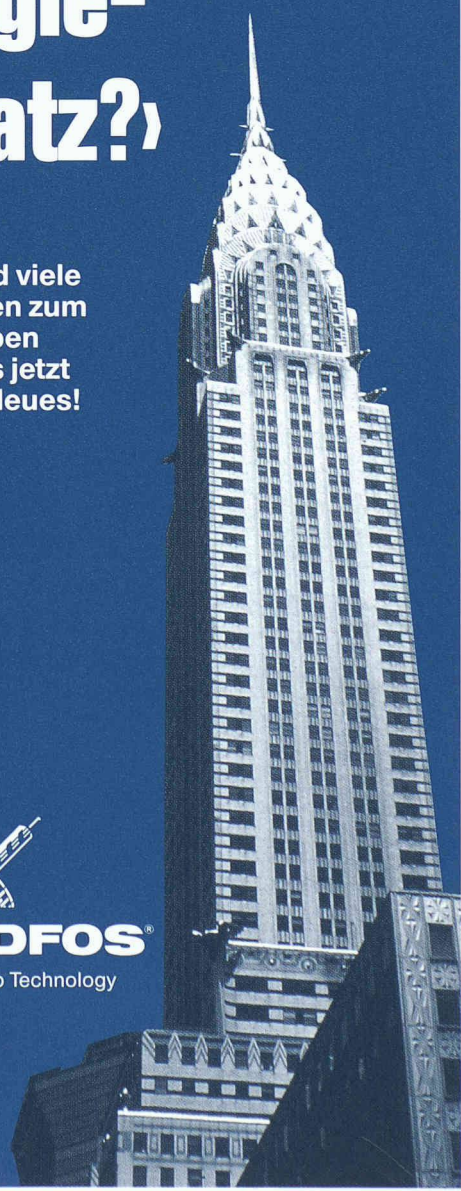


«Wieviele Pumpen braucht mein Wolkenkratzer-Projekt für den optimalen Energie-Einsatz?»

Für diese und viele andere Fragen zum Thema Pumpen gibt's bei uns jetzt etwas ganz Neues!

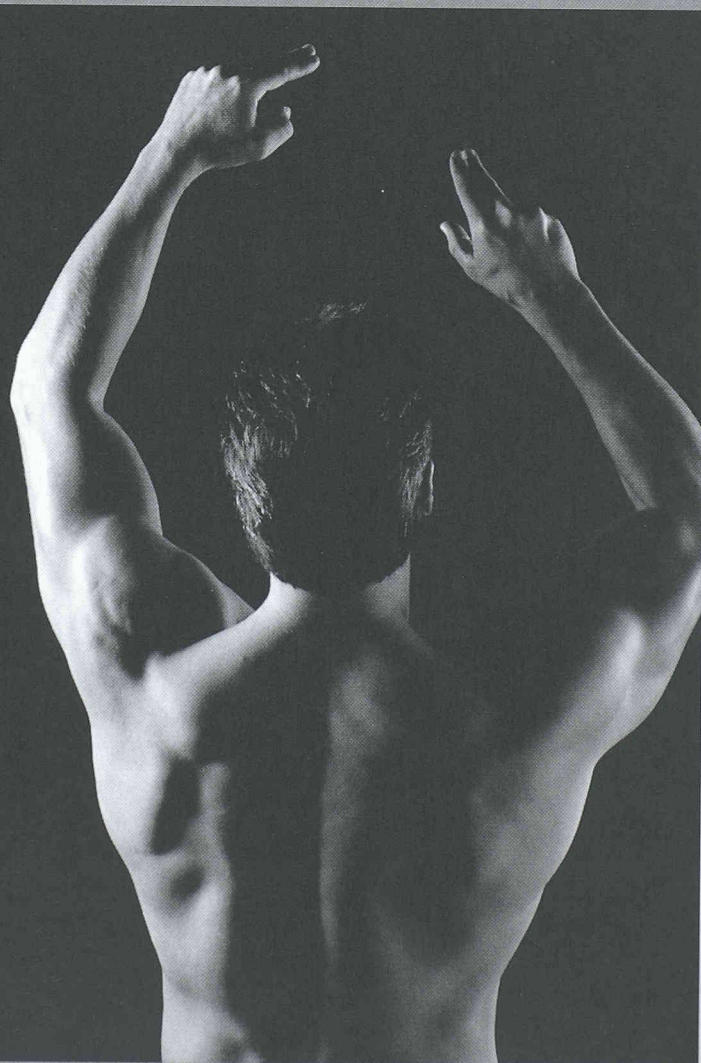


GRUNDFOS®
 Leaders in Pump Technology



Vom Spiel der Kräfte, 4. Teil:

Wer Kraft nicht einfach mit Masse gleichsetzt, stützt sich auf ORSO, wenn es um möglichst hohe Tragfähigkeit geht. Denn die vorgefertigten ORSO-Betonstützen weisen bei gleicher oder gar grösserer Tragkraft deutlich geringere Querschnitte auf. Sie werden mit Computerprogrammen dimensioniert und zeichnen sich aus durch höchste Fertigungsqualität. Und zusammen mit DURA-Durchstanzkörben und -Pilzen bilden sie ein stahlhartes Team. Das eine durchgehend einheitliche Dimensionierung des ganzen statischen Systems von Stütze und Deckenanschluss ermöglicht. Weil der Stahlpilz direkt mit der Stützenkopfplatte verbunden werden kann. Kein Kraftakt ist übrigens nötig, um in den Besitz der ausführlichen technischen Dokumentation zu kommen: Anruf genügt.



J. Aschwanden AG
 H-3250 Lyss
 Telefon 032 84 86 11
 Fax 032 84 47 42

ORSO-Betonstützen
 DURA-Durchstanzbewehrungen
 CRET-Querkraftdorne
 ARBO-Kragplattenanschlüsse
 NELL-Lager

Aschwanden

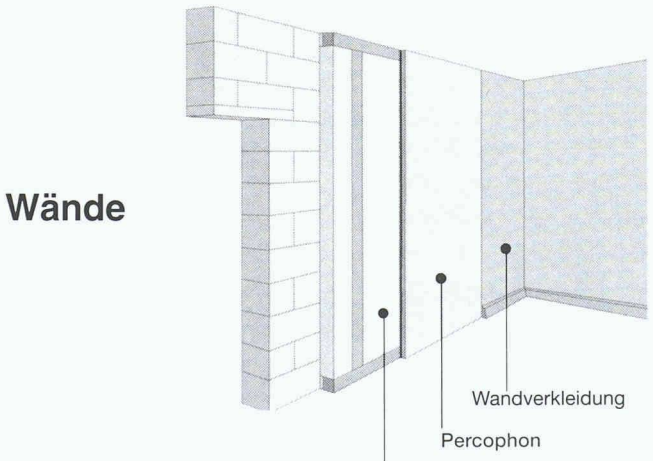
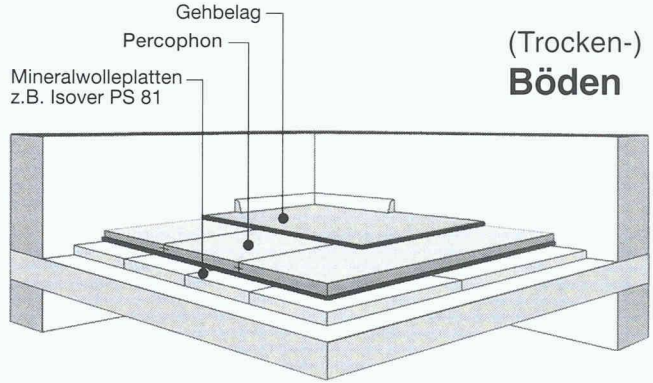
Neuheit!
für bessere Schalldämmung!

Die überzeugende Lösung
für höchste Ansprüche
bezüglich Schallschutz:

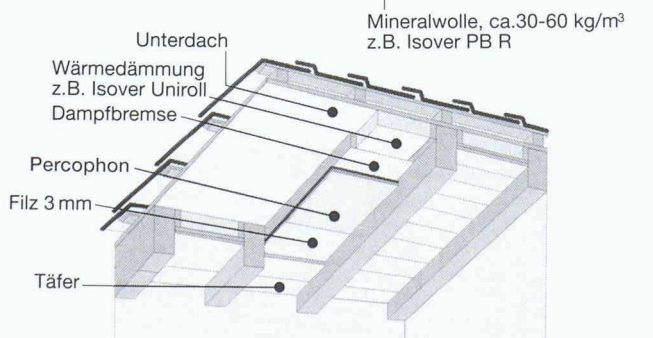
Percophon

schallgedämmte Verlegeelemente für

(Trocken-) Böden



Wände



Decken

Information und
Beratung:
Per Akustik AG
Hertistrasse 29
Postfach
8304 Wallisellen
☎ 01 830 44 90
Fax 01 830 44 28

Name: _____ ✂

Firma: _____

Strasse: _____

PLZ, Ort: _____

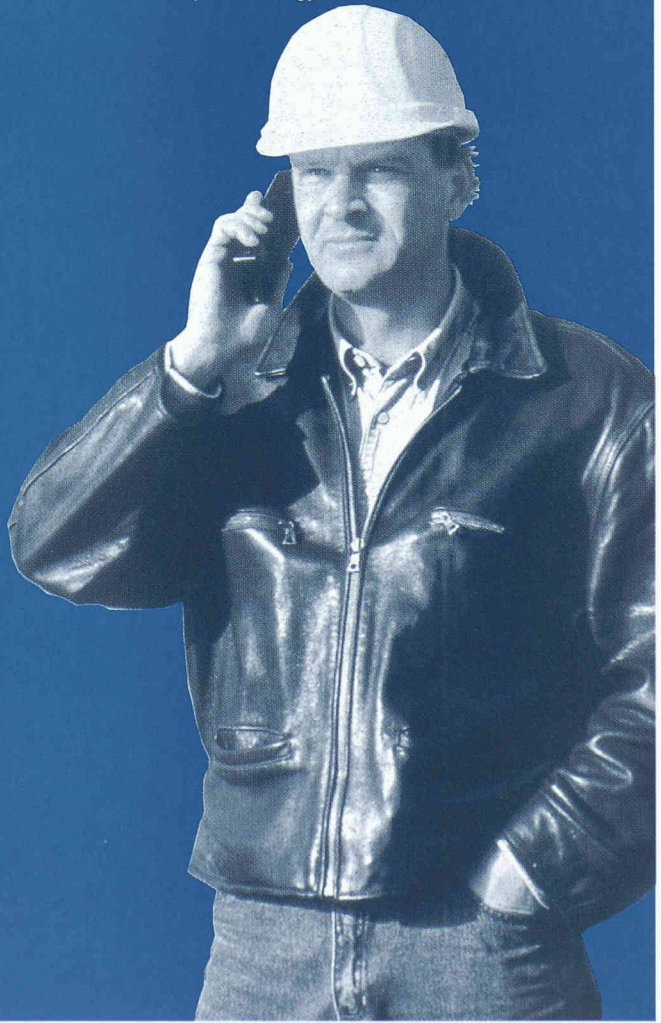
Telefon: _____

GRUNDFOS- Hotline, welche Frage können wir Ihnen beantworten?

Egal wo Sie sich gerade befinden, auf der Baustelle, unterwegs oder im Büro, wir geben Ihnen kostenlos die Antwort auf alle Ihre Fragen um das Thema Pumpen!

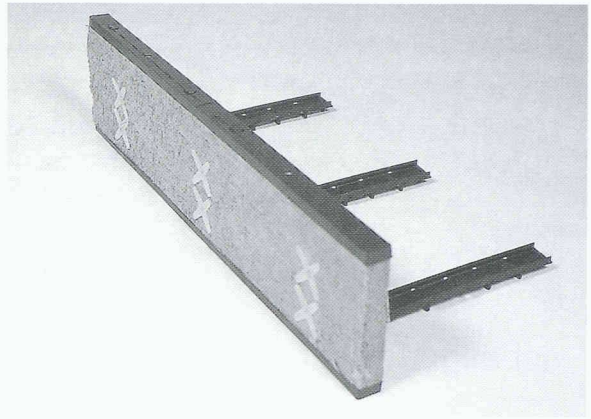


GRUNDFOS®
Leaders in Pump Technology



EGCO iso

das einbaufertige, isolierende Decken-Stirnabschalungs- und -Trennelement in praktischer 1-Meter-Länge; mit Mineralwollplatte • brandsicher • optimale Wärme- und Schalldämmung • kein zusätzlicher Schallmaterial- und Verlege-Aufwand • kürzeste Verlegezeit • gleichzeitiges Betonieren von zwei getrennten Bauteilen



Konstruktive Kreativität am Bau:

Wir bieten Ihnen · unseren spezialisierten Ingenieur · gratis individuelle statische, formale und preisliche Produkt-Optimierungen · das digitale Informations- und Arbeitsmittel für Ingenieure und Architekten · die Sicherheit der System-Qualität · lückenlose und schnelle Leistungen von der Beratung über die Berechnung und Produktion bis zur Lieferung. Standard-Produkte erhalten Sie bei über 85% der Stahlhändler, wobei in jeder Region eine ausgewählte Firma ein Lager unterhält.

Egco AG, Technische Bau-Produkte, Industriestr. 38, 3178 Bödingen
Telefon 031 740 55 55, Fax 031 740 55 56

EGCO

Kreativität am Bau

DEJO 

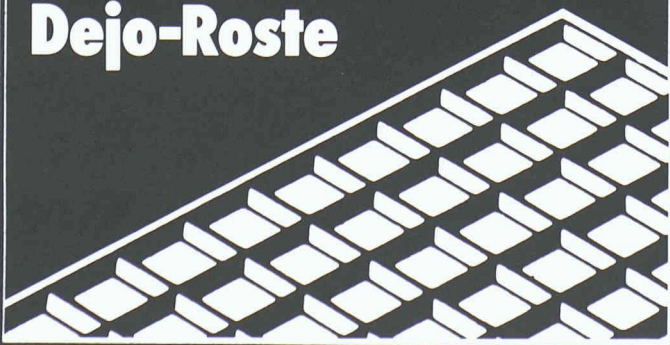
Dejo AG Postfach 3360 Herzogenbuchsee Tel. 063 61 56 71

Selbstverständlich.

Dejo-Roste sind in jeder beliebigen Grösse erhältlich.

Pressroste, Schweisspressroste, Dejogrip-Stufen.
Mehr dazu im Katalog. Rufen Sie uns an, wir schicken ihn.

Dejo-Roste



Moderne Kaminsysteme von Rutz garantieren eine optimale Funktion der Heizanlagen.



Setzen Sie auf Kompetenz

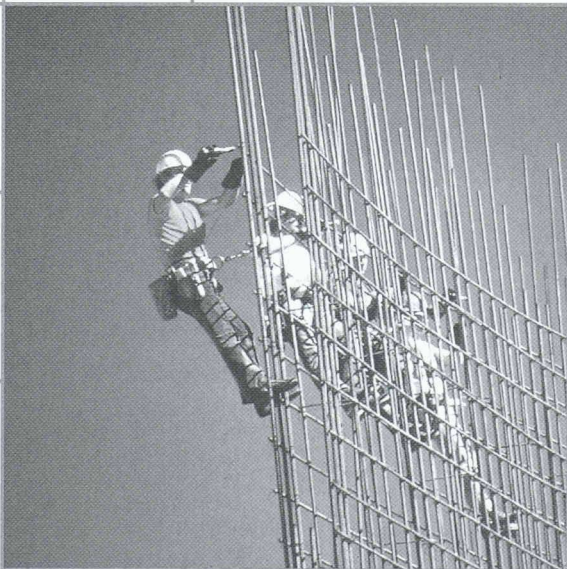
Sie erhalten zudem Konstruktions-Engineering, welches sich bei Spezialanfertigungen mehr als bezahlt macht. Technisch komplexe Problemstellungen zu lösen ist die Aufgabe, der sich das Rutz-Team interessiert und kompetent stellt. Mit über 50 qualifizierten Mitarbeitern und einer Tradition von mehr als 50 Jahren setzt Rutz Kaminbau auf Verantwortung für die Zukunft.

**SWIE
KAMIN**

**RUTZ
KAMINBAU**
DER NAME FÜR KAMINE
RUTZ KAMINBAU AG
Wibachstr. 3 • Postfach • CH-8153 Rümlang
Telefon 01-817 13 11 • Fax 01-817 24 33



zeigt
Fassade



Fassaden Systeme
Fassaden Konstruktionen
Fassaden Elemente
Fenstersysteme

ALLEGA AG
Buckhauserstr.5
CH-8048 Zürich
Tel. 01/497 41 11
Fax 01/497 43 54

Nie mehr offene Fragen
zum Thema Pumpen,
wählen Sie ab sofort
unsere Gratisnummer:



GRUNDFOS®



GRUNDFOS PUMPEN AG
Bruggacherstrasse 10
CH-8117 Fällanden/ZH

Telefon 01/806 81 11
Telefax 01/806 81 15

Jetzt mit Grundfos
8 Dänemark-Flüge
zu gewinnen!

Bestellen Sie gratis Ihr Hotline-Paket mit Block,
Schreibzeug sowie Telefonsticker, und gewinnen
Sie mit etwas Glück einen von acht interessanten
Flügen nach Dänemark:



Firma

Name/
Vorname

Strasse

PLZ/Ort

Einsenden an GRUNDFOS PUMPEN AG, 8117 Fällanden

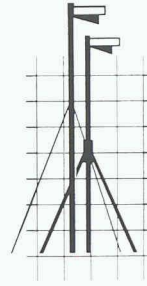
DAS BAUGESPANN - IHRE

Montage

Demontage

Vermietung

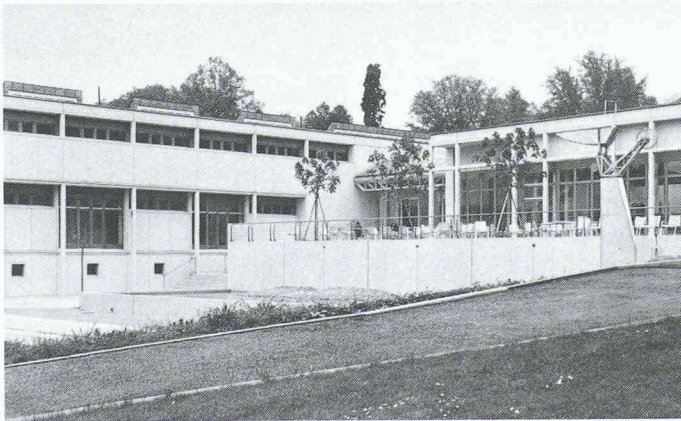
VISITENKARTE



**KELLER
+STEINER AG
BAUPROFILE**

Industrie Breite Tel. 056/667 36 27
5615 Fahrwangen Fax 056/667 33 47

Preisgünstig - Ausführungen in diversen Kantonen



Verbundpfähle

Beispiel: Öffentliche Gebäude. Neubauteil
Kantonsschule Rychenberg, Winterthur.

Einsatzbereiche der Verbundpfähle:

- Pfahlfundationen,
- Unterfangungen und Fundamentverstärkungen,
- Hang- und Rutschstabilisierungen,
- Auftriebssicherungen,
- kleine Rühlwände.

Wir sind **die** Spezialisten
für Spezialarbeiten im Tiefbau

**GREUTER
GRUNDBAU AG**

8182 Hochfelden, Postfach 26
Tel. 01-860 70 78 · Fax 01-860 80 65

Wir können solche Räume wieder beleben.



Ihr Partner für ganzheitliches Immobilien-
Management: Bewirtschaftung, Betrieb,
Umnutzung und Vermarktung von Büro-,
Gewerbe- und Industrie-Immobilien.

**MERKUR IMMOBILIEN
BEWIRTSCHAFTUNGS AG**

Baden, Telefon 056/299 44 88
Zürich, Telefon 01/318 18 18

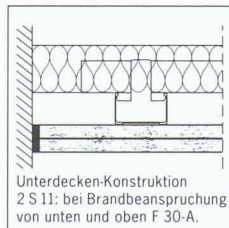
SQS-Zertifikat, ISO 9002, Registrierungs-Nr. 11816-01
Ein Unternehmen der Göhner Merkur-Gruppe

Grand Hotel Victoria, Interlaken: außen Tradition – innen FERMACELL[®].



Architekt: Zublin Anlagen + Projekte AG, Zürich
Bauausführung: Schaller Trockenbau AG, Belp

Hervorragender Schallschutz und eine beeindruckende Optik waren die Ansprüche der Architekten des Interlaken Hotels, realisiert wurden sie mit FERMACELL. Das geringe Gewicht und die universelle Einsetzbarkeit machen FERMACELL zum rationellen Werkstoff in allen Bereichen der Renovierung und Sanierung: FERMACELL ist Bau-, Feuchtraum- und Feuerschutz-Platte zugleich. Ideal für Decke, Wand und Boden: Estrich-Systeme, Trennwände und Decken mit geprüften Konstruktionen für verschiedenste Anforderungen.



Entwickeln Sie die bessere Lösung für Ihr Projekt direkt mit unseren Architekten und Anwendungsberatern!

Fax: (031) 7 21 64 97

Bitte senden Sie mir den FERMACELL Planungsordner für Architekten mit Konstruktionen und Ausschreibungsunterlagen für Wand, Decke und Fußboden.

Ich will eine persönliche Beratung. SI 4/6

Name _____

Adresse _____

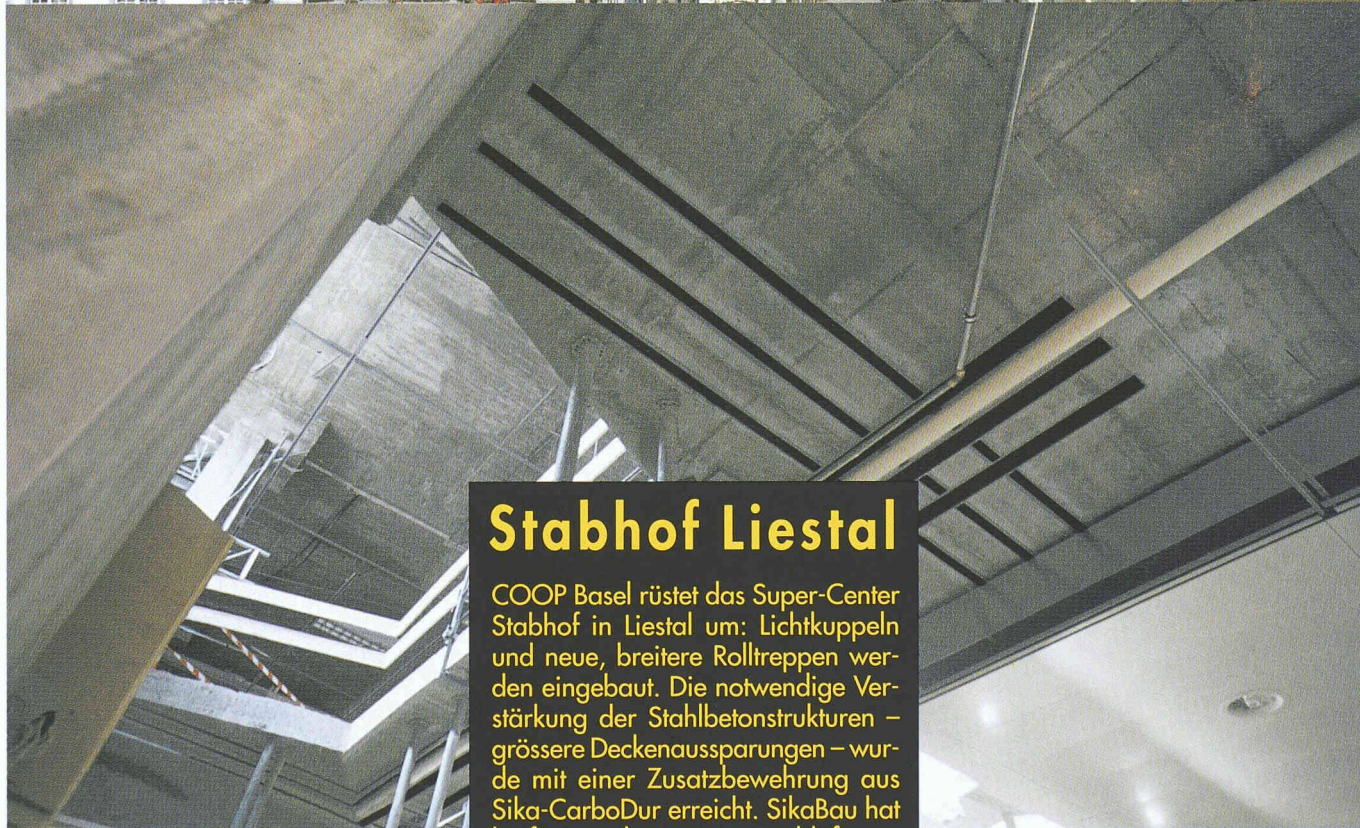
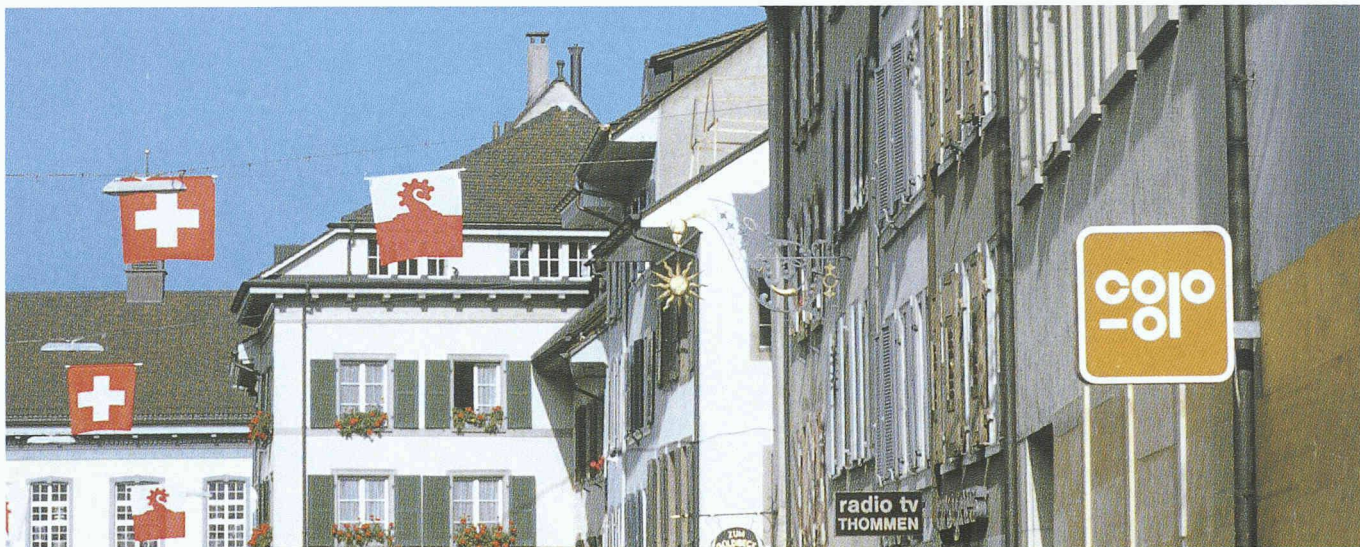
Tel.-Nr. _____



FELS-WERKE GmbH
Verkaufsbüro Schweiz
Gartenstraße 2 · CH-3110 Münsingen/BE
Telefon (031) 7 21 53 51

Ein Unternehmen der Preussag

SPEZIALKENNTNISSE ENTSCHEIDEN.



Stabhof Liestal

COOP Basel rüstet das Super-Center Stabhof in Liestal um: Lichtkuppeln und neue, breitere Rolltreppen werden eingebaut. Die notwendige Verstärkung der Stahlbetonstrukturen – grössere Deckenaussparungen – wurde mit einer Zusatzbewehrung aus Sika-CarboDur erreicht. SikaBau hat hierfür rund 1'000 m Kohlefaserkunstharz-Lamellen mit Sikadur-30-Kleber montiert.

SikaBau

1992.9



Reg. Nr. 10948-01

Sika AG, SikaBau, Geerenweg 9, 8048 Zürich, Tel. 01 / 436 40 40, Fax 01 / 432 91 87

Niederlassungen: Aarau, Bern, Cadenazzo, Chur, Echandens, Luzern, Meyrin/Satigny, MuttENZ, Steg, St.Gallen