

Objektyp: **Advertising**

Zeitschrift: **Schweizer Ingenieur und Architekt**

Band (Jahr): **114 (1996)**

Heft 11

PDF erstellt am: **21.09.2024**

### **Nutzungsbedingungen**

Die ETH-Bibliothek ist Anbieterin der digitalisierten Zeitschriften. Sie besitzt keine Urheberrechte an den Inhalten der Zeitschriften. Die Rechte liegen in der Regel bei den Herausgebern. Die auf der Plattform e-periodica veröffentlichten Dokumente stehen für nicht-kommerzielle Zwecke in Lehre und Forschung sowie für die private Nutzung frei zur Verfügung. Einzelne Dateien oder Ausdrucke aus diesem Angebot können zusammen mit diesen Nutzungsbedingungen und den korrekten Herkunftsbezeichnungen weitergegeben werden. Das Veröffentlichen von Bildern in Print- und Online-Publikationen ist nur mit vorheriger Genehmigung der Rechteinhaber erlaubt. Die systematische Speicherung von Teilen des elektronischen Angebots auf anderen Servern bedarf ebenfalls des schriftlichen Einverständnisses der Rechteinhaber.

### **Haftungsausschluss**

Alle Angaben erfolgen ohne Gewähr für Vollständigkeit oder Richtigkeit. Es wird keine Haftung übernommen für Schäden durch die Verwendung von Informationen aus diesem Online-Angebot oder durch das Fehlen von Informationen. Dies gilt auch für Inhalte Dritter, die über dieses Angebot zugänglich sind.

# Architekt (54)

---

# war jahre-

---

# lang an Stuhl

---

# gefesselt.

---

**TeleOffice** Mit einer Telefonsekretärin von TeleOffice kann Ihnen das nicht passieren. Persönlich nimmt sie während Ihrer Abwesenheit sämtliche Anrufe entgegen, meldet sich mit Ihrem Namen, erteilt Auskünfte und leitet die Mitteilungen an Sie weiter. Auf Wunsch erledigt Sie Ihnen auch kleine Sekretariatsarbeiten, hält Sie über Pager auf dem laufenden und betreut Ihre Kunden sogar während der Ferien. Wenn Sie wissen möchten, was unsere freundlichen Telefonsekretärinnen sonst noch für Sie tun können, fragen Sie sie am besten gleich selber: Gratis per **Telefon 155 66 10**.

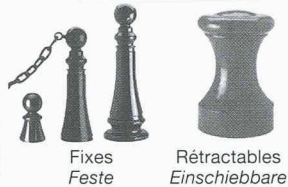
**TELECOM**   
Ihre beste Verbindung

Wer seine  
Stadt liebt,  
schmückt sie aus...

**Mobilier Urbain  
Städtische Einrichtungen**



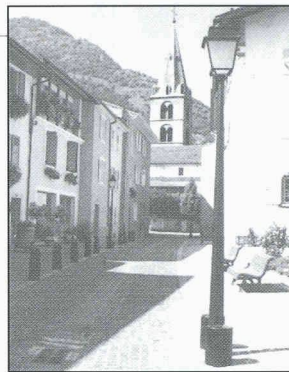
**Bornes / Pfosten**



Fixes  
Feste

Rétractables  
Einschiebbare

**URBACO®**



**Eclairage Urbain  
Städtische Beleuchtungen**



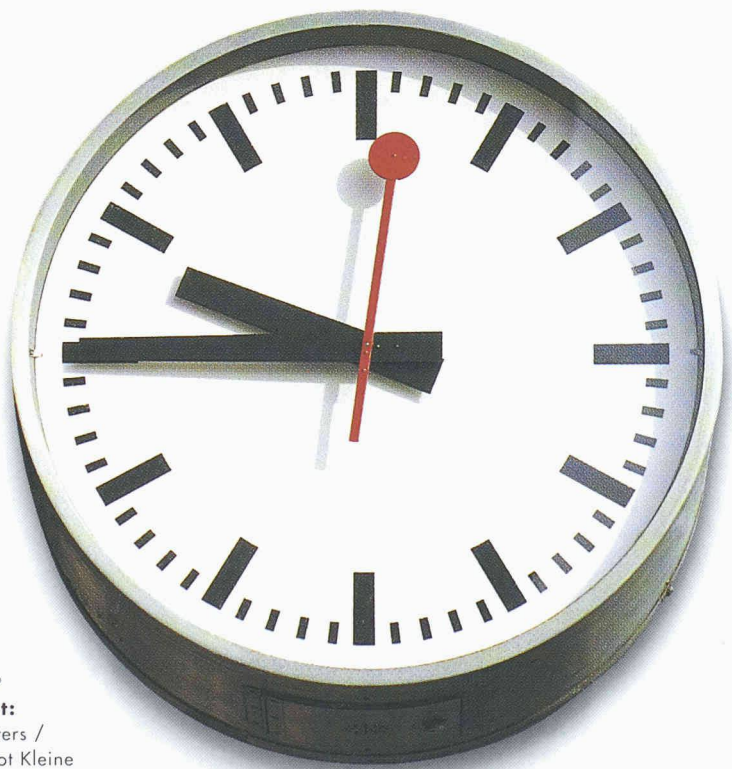
**GLASSEY  
MARTIGNY**

Tél.  
026/ 22 64 51

FAX  
026/ 22 75 49

*Tagliafico*

# Bevor der letzte



Mit FOAMGLAS®  
wärmegeämmt:  
Bahnhöfe RhB Klosters /  
BLS Bümpfiz / Depot Kleine  
Scheidegg / FFS-SBB Lugano

Wirtschaftlich planen ist für unsere Bahnen das A und O. Darum ist es nichts als logisch, dass Bahnhöfe weitherum im Land mit FOAMGLAS®

wärmegeämmt sind. In Langlebigkeit, Sicherheit und Ökologie zu investieren, ist eben auch ökonomisch am interessantesten. Wollen Sie



**DAS BAUGESPANN - IHRE**

**VISITENKARTE**

Montage

Demontage

Vermietung

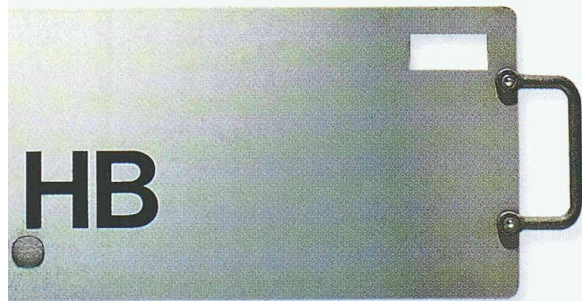


**KELLER  
+STEINER AG  
BAUPROFILE**

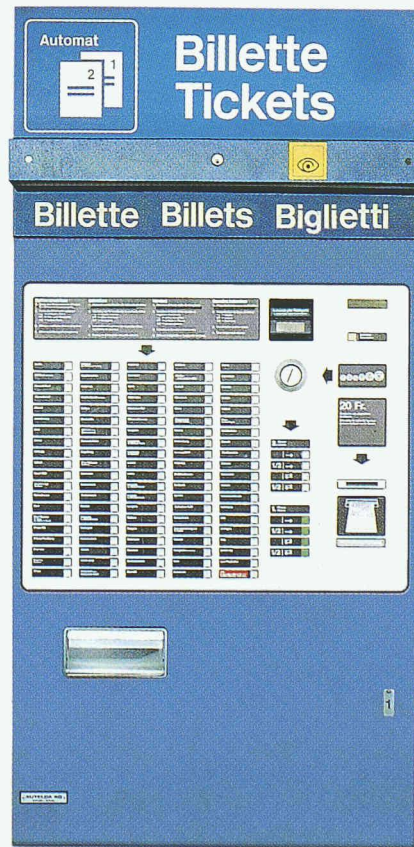
Industrie Breite Tel. 056/667 36 27  
5615 Fahrwangen Fax 056/667 33 47

**Preisgünstig - Ausführungen in diversen Kantonen**

# Zug abfährt.



**Mit FOAMGLAS® wärmegeämmt:**  
SBB-Bahnhöfe Zürich / Effretikon /  
Gisikon / Neuchâtel / RhB Bahnhof Thusis /  
SBB, S-Bahn-Stellwerk Fehraltdorf



**Mit FOAMGLAS® wärmegeämmt:**  
SBB-Bahnhöfe Turgi /  
Suberg / Rotkreuz /  
BLS-Gebäude für  
Unterhaltsdienste, Bern

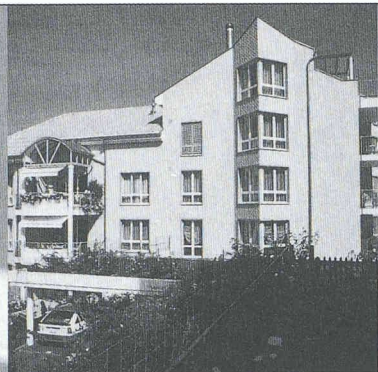
mehr darüber wissen? Dann telefonieren  
oder faxen Sie uns. Mit Vorteil, bevor der  
Zug abgefahren ist!

**Pittsburgh Corning  
(Schweiz) AG**  
Schöngrund 26, CH-6343 Rotkreuz  
Tel. 042/ 64 19 19  
Fax 042/ 64 36 26  
**neu ab 23. März 1996:**  
Tel. 041/ 790 19 19  
Fax 041/ 790 36 26

**FOAMGLAS®**  
Wärmedämmung für Generationen

PHILIPPER BSW, LUZERN





## Metallzargen für aussenisolierte Fassaden

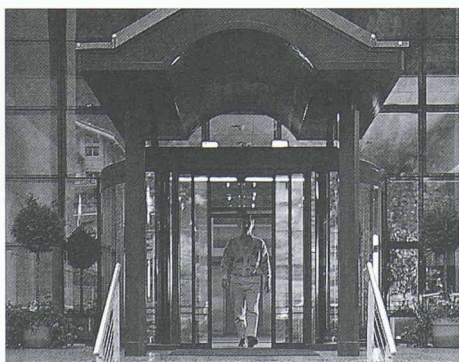
- Zargen in allen Varianten mit oder ohne Rolladenkasten mit an Cr Ni St Klöben befestigten Klappläden oder mit aufgebautem Regendach
- Aus Aluminium thermolackiert nach NCS-Farbkarte
- Oder aus nichtrostendem Cr Ni St glasgestrahlt oder gebeizt



**WALSER+CO.AG**

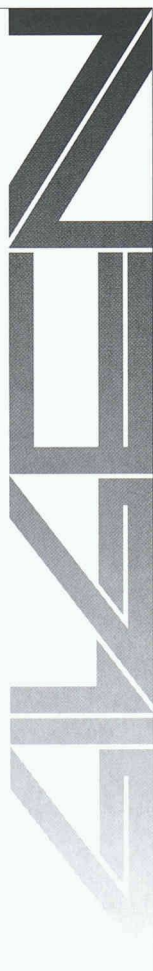
9044 Wald AR, Telefon 071 95 15 21, Telefax 071 95 15 07

## Für Sie setzen wir alles in Bewegung

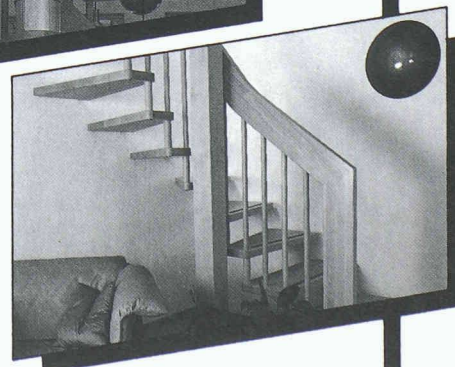
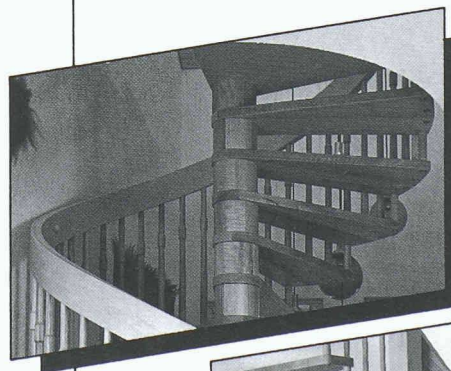


- Beratung und Unterstützung
- Kundendienst rund um die Uhr
- Niederlassungen in Ihrer Nähe

Hauptsitz:  
 Gilgen AG  
 Tür- + Tor-Antriebstechnik  
 CH-3150 Schwarzenburg  
 Tel. 031 734 41 11  
 Fax 031 734 43 79



## Kompetenz auf jeder Stufe



**Keller**

**Die kompetenten Treppenmeister:**  
 Schreinerei Beeler AG, 6472 Erstfeld  
 Hans Benzinger AG, 9216 Heldswil  
 Bianchi + Däscher AG, 7302 Landquart  
 Keller Treppenbau AG, 3322 Schönbühl  
 Tel. 031 859 23 13, Fax 031 859 27 68  
 5600 Lenzburg und 8962 Bergdietikon



# metricCAD für Windows

Diese Rechnung geht auch für Sie auf!



\* oder in Fr.:  
netto 6'800.-  
für Windows 3.11/95/NT

**INGENIEUR- & PLANUNGSBÜRO BOGATZKI AG**  
Bahnstrasse 102, CH-8105 Regensdorf, Telefon 01/870 05 01, Telefax 01/870 06 43

Fordern Sie unsere  
Unterlagen an!



Weil wir mit unserem Systembau ein Konzept nach Mass bieten, realisieren wir Objekte für jeden Zweck: Erne-Universalbauten.

Heute sind auch im Bau optimale Lösungen gefragt. Schnelligkeit, perfekte Raumaufteilung, durchdachter Innenausbau und nicht zuletzt ein Preis mit Kostengarantie spielen dabei eine wesentliche Rolle. Vorfabrikation ist oft die Lösung und unsere Systembauten sind die Antwort. Wir haben eine 50jährige Erfahrung und bieten eine sehr hohe Fertigungs-Qualität. Wärmedämmung und

Schallisolation sind ebenfalls hervorragend. Und spezielle Ausführungen wie zum Beispiel Dachbegrünung, Alarmanlagen und Spezialverglasungen sind für uns an der Tagesordnung. Verlangen Sie unsere ausführliche Dokumentation für Kauf, Miete oder Leasing.

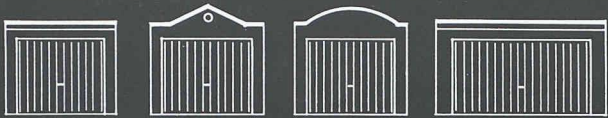
**WERNE**  
Intelligente Raumsysteme

Erne AG Holzbau, Werkstrasse 3  
5080 Laufenburg

Telefon 062/ 869 81 81, Fax 062/ 869 81 00

Büros, Banken, Schulen, Spitäler, Kliniken, Altersheime, Sanitär- und Wohneinheiten und andere Raumsysteme. B/M





## CK-Garagen

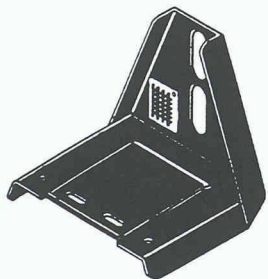
Normgrößen: Breite ab 2,78-6,03 m  
Länge ab 5,50-8,00 m  
Höhe ab 2,46-3,37 m

**Autounterstände (Carports) in Holz / Stahl**



**CK-BLOG-AG**  
BAUSYSTEME

Dornacherstr. 250A, 4018 Basel  
Telefon 061-332 12 00  
Fax 061-332 12 02



## Wagner System

der führende Name für

**Fassaden-**

**Unterkonstruktionen**

Optimale Lösungen für alle hinterlüfteten  
Fassadenbekleidungen

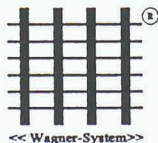
- Beratung
- Planung
- Computerstatik
- CAD-Detailpläne
- Baustellenbetreuung

**Wagner System AG, 2553 Safnern**  
**Fassadenunterkonstruktionen**

Industriestrasse 24

Tel. 032 55 27 22

Fax 032 55 28 37



<< Wagner-System >>

## Ulrich Schweizer GmbH

Hersteller von Kassensystemen für  
Dienstleistungs- und Warenverkauf

CH - 8104 Weiningen

Regensdorferstrasse 13

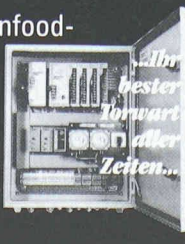
Tel. 0041-1-750 16 12

Fax 0041-1-750 16 13

**Wir automatisieren Ihnen alles –**

- Inkasso- und Bargeldverwaltung
- Tür- und Torschluss von Waschanlagen
- Ausgabe von Food Nonfood-Artikeln
- Zeitbegrenzung für Sportanlagen,
- Distribution von Leihartikeln, usw.

**– und auch Ihre vorhandenen Anlagen!**  
**Rufen Sie uns an!**



# EXALU<sup>®</sup>

Aluminium

# EXINOX<sup>®</sup>

rostfreier  
Stahl

## Explosions- geschweisste Gitterroste

- Entsprechen den höchsten Anforderungen
- Keine Korrosions-Probleme
- Profil nach Wahl
- Herstellung nach Mass
- Ausgezeichnetes Qualitäts/Preis-Verhältnis



**SOCIÉTÉ SUISSE  
DES EXPLOSIFS**

Postfach 636

3900 Brig

Tel. 028 / 22 71 11

Fax 028 / 22 72 00

Verlangen Sie unsere Dokumentation

SCH E D L E | K E L L P A X

## Kellcopan<sup>®</sup>

**Innentüren für Gewerbe- Geschäfts-  
und Schulhäuser, massiv, T30**



Weitere Schweiz. Qualitätstüren von Schedle-Kellpax  
**Alupan<sup>®</sup> - Haus- und Bereichsabschlusstüren**  
**Kellpax<sup>®</sup> - Nassraumtüren**  
**Sicherheitstüren**

erhältlich im Holzfachhandel

Bezugsquellennachweis: T. 056 - 648 99 77 F. 648 97 01





# ● Bestmarken erreichen.

## Nur Höchstleistungen bringen Spitzenresultate – auch im Spezialbau.

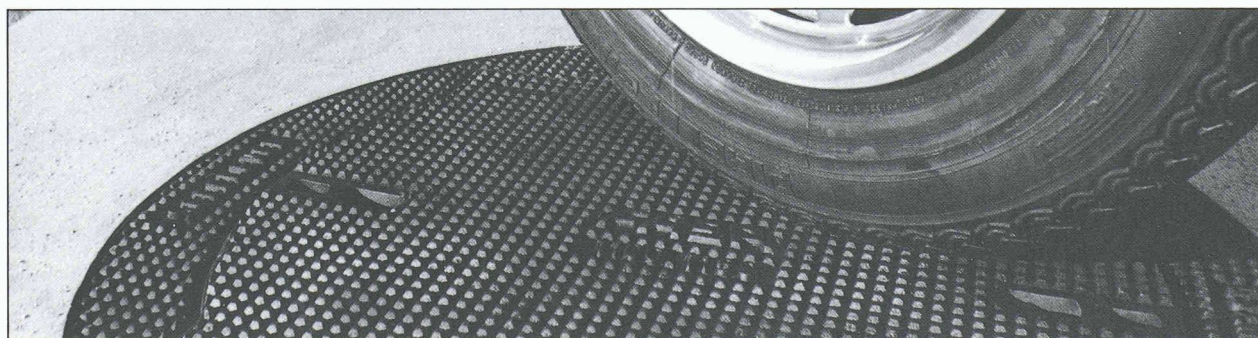
Bau Partner AG ist ein starkes und innovatives Unternehmen in der Baubranche. Als Spezialbau-Unternehmen sind wir fast täglich gefordert, knifflige Probleme zu lösen und am Ende in ein Qualitätsprodukt umzusetzen. Für jedes Problem die passende Lösung zu finden, ist ein Grundsatz der Bau Partner-Philosophie. Dieses Denken und das entsprechende Handeln gehören zu unseren unternehmerischen Stärken.



## Spezialisten für Problemlösungen.

Bauabdichtungen  
Kunstharz-Bodenbeläge  
Beschichtungen  
Injektionen  
Betonsanierungen  
Bautenschutz

BAU PARTNER AG  
Vogelaustrasse 48  
8953 Dietikon  
Telefon 01/742 00 11  
Telefax 01/742 00 20  
Filiale: 8964 Rudolfstetten AG



## Eine exklusive und fortschrittliche Produktpalette

Eine gesicherte Verkehrsberuhigung und eine Höhenverstellbarkeit innerhalb von wenigen Minuten! Mit dem **SELFLEVEL**, eine durch ihren V-förmigen Sitz revolutionäre Schachtabdeckung, wird jegliches Wackeln und Klappern beseitigt. Seine Konstruktionsbauweise erlaubt es ihm, den grössten Verkehrsbelastungen standzuhalten.

Bei Erneuerung eines Strassenbelages wird er innert wenigen Minuten mit einem Pickel und einer Schaufel auf der erwünschten Höhe verstellt. Lieferbar mit Vollgussdeckel oder zum Auffüllen mit Beton.



**Selflevel**

Brevet + Patent



**FASA**

FONDERIE ET  
MECANIQUES

ATELIERS  
D'ARDON SA

CH-1957 Ardon Valais  
Téléphone (027) 86 51 86  
Télex 472 889 FASA-CH  
Téléfax (027) 86 52 00

VA 12/87



# SCHÖCK ISOKORB®: Für mehr Sicherheit – gegen Wärmebrücken



## SCHÖCK-ISOKORB® TYP K

Für auskragende  
Betonplatten.



## SCHÖCK-ISOKORB® TYP Q

Querkräftelelement für  
Horizontal- und Querkraft.



## SCHÖCK-ISOKORB® TYP D

Für Durchlaufsysteme für  
Moment- und Querkraft in  
beide Richtungen.



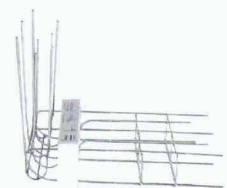
## SCHÖCK-ISOKORB® TYP A

Für aufgesetzte Brüstungen.



## SCHÖCK-ISOKORB® TYP F

Für vorgesetzte Brüstungen.



*Technische  
Hotline: Tel: 056/664 55 44  
Fax: 056/664 47 85*

**Schöck**  
einfach besser bauen

Schöck Bauteile AG  
Industrie Pilatusstraße  
CH-5630 Muri/AG

Telefon: 056 664 55 44  
Telefax: 056 664 47 85