

Zeitschrift: Schweizer Ingenieur und Architekt
Herausgeber: Verlags-AG der akademischen technischen Vereine
Band: 114 (1996)
Heft: 10

Sonstiges

Nutzungsbedingungen

Die ETH-Bibliothek ist die Anbieterin der digitalisierten Zeitschriften auf E-Periodica. Sie besitzt keine Urheberrechte an den Zeitschriften und ist nicht verantwortlich für deren Inhalte. Die Rechte liegen in der Regel bei den Herausgebern beziehungsweise den externen Rechteinhabern. Das Veröffentlichen von Bildern in Print- und Online-Publikationen sowie auf Social Media-Kanälen oder Webseiten ist nur mit vorheriger Genehmigung der Rechteinhaber erlaubt. [Mehr erfahren](#)

Conditions d'utilisation

L'ETH Library est le fournisseur des revues numérisées. Elle ne détient aucun droit d'auteur sur les revues et n'est pas responsable de leur contenu. En règle générale, les droits sont détenus par les éditeurs ou les détenteurs de droits externes. La reproduction d'images dans des publications imprimées ou en ligne ainsi que sur des canaux de médias sociaux ou des sites web n'est autorisée qu'avec l'accord préalable des détenteurs des droits. [En savoir plus](#)

Terms of use

The ETH Library is the provider of the digitised journals. It does not own any copyrights to the journals and is not responsible for their content. The rights usually lie with the publishers or the external rights holders. Publishing images in print and online publications, as well as on social media channels or websites, is only permitted with the prior consent of the rights holders. [Find out more](#)

Download PDF: 10.12.2025

ETH-Bibliothek Zürich, E-Periodica, <https://www.e-periodica.ch>

die Überfahrt uns nicht nur in Bedrängnis und rauhes Wetter brachte, sondern auch ein Stückchen näher ans Ziel:

- 1992 publizierte die Unitas im SI+A in Form von Diskussionsbeiträgen 13 Folgen zum Spannungsfeld Bauen und Kultur. Daraus entwickelten sich die Plattform-Themen «Ideen zum Bauen», mit denen der SIA sich als Berufsverband direkt an die Bauverantwortlichen in den Gemeinden richteten.
- Für die Weiter- und interdisziplinäre Bildung wurde FORM, die Berufsbegleitende Schule des SIA, für eine gesamtgesellschaftliche Unternehmensentwicklung gegründet. Der Schwerpunkt lag bisher in der Unternehmensführung, etwas, das uns im Studium nicht beigebracht werden konnte und nun Gegenstand fachspezifischer Kurse ist.
- Und was die Normen anbetrifft, so ist, obschon Europa mehr und mehr hereinbläst, auch einiges getan. Vor allem bezüglich Ökologie sind wir daran, Massstäbe zu setzen und Bereiche abzustechen, die bis vor kurzem noch als un-

normierbar galten. Sie lassen sich als An- und Wegleitungen verstehen, kritisch der gestaltbaren Umwelt zu begegnen, das heisst, zu überdenken, was gestaltbar ist, und das Gestaltete daraufhin abzuklopfen, ob es der Umwelt dient.

- Aus einer eingehenden Analyse der Rahmenbedingungen, unter denen heute in der Schweiz Bauprozesse ablaufen, wurde gemeinsam mit dem Schweizerischen Baumeisterverband das Konzept SMART entwickelt und 1995 an der Swissbau in Basel vorgestellt. Mit seinen neuen Angebotsformen will SMART Bauprozesse optimieren helfen und postulierte hierzu neue Lösungsansätze in der Partnerschaft zwischen Bauherr, Planer und Unternehmer bezüglich Zielvereinbarungen und Transparenz der Kosten, Abläufe und Verantwortlichkeiten.
- Mit SMART, dem Leistungsmodell LM 95 und der Umsetzung der Elemente des Qualitätsmanagements, aber auch mit FORM liegen heute Instrumente vor, wurden Schritte eingeleitet und die Ziel-

richtung bestimmt, wie sie im wirtschaftspolitischen Leitbild des SIA von 1995 als unabdingbar für die Bewältigung der Probleme gefordert werden und die sich in Zukunft gerade dem kleinen und mittleren Projektierungsbüro stellen werden.

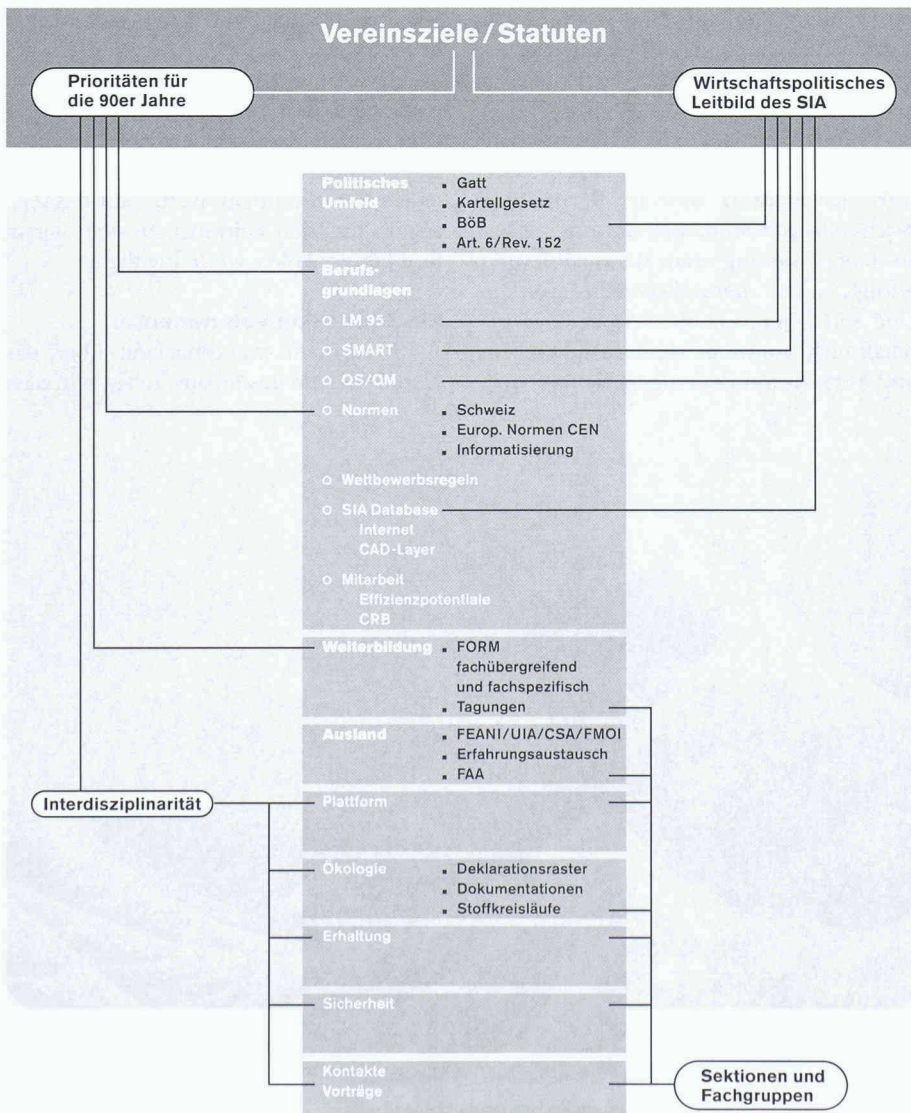
Ein Letztes

Der 29., dieser geschenkte Tag, gibt mir Zeit und Musse, das zu tun, was ich vor meinen 26 Jahren beim SIA tat: Zeichnen. Nein, natürlich nicht wie Hokusai Wellen, sondern, meiner technischen Ausbildung entsprechend, eine systematische Karte, als Seekarte gewissermassen, auf der die Strömungen nach Routen, Gezeiten und Klippen eingezeichnet sind, nach denen wir unsere Überfahrt auszurichten haben.

Das Schema auf dieser Seite, von einem Grafiker in Form gebracht, zeigt wie das Ziel, die Realisierung der Prioritäten des SIA für die neunziger Jahre auf dem Hintergrund des wirtschaftspolitischen Leitbilds, dessen Fakten wir nicht entrinnen können, mit Hilfe der Navigations- und Fortbewegungsinstrumente, die wir uns selber geben wollen, zu erreichen sind.

Also, benützen wir diese Instrumente! Rudern wir weiter!

Caspar Reinhart, Generalsekretär



Ausstellungen

Wort, Spiel, Bild

Bis 24. 3. 1996, Kunsthau Glarus, Im Volksgarten, geöffnet Di-Sa 14-17, Do 14-21, So 10-17 Uhr.

Die Werkausstellung zeigt Arbeiten von Studentinnen und Studenten an der ETH Zürich und am Bauhaus Dessau, die im Unterricht «Bildnerisches Gestalten» bei Prof. Peter Jenny entstanden sind. Das gespaltene Verhältnis zur Kreativität wird dabei hinterfragt und durchbrochen, die Phantasie und die Partnerschaft der Sinne, das Spiel und die Neugierde werden aufgewertet und mannigfaltig eingesetzt. Die zu besichtigenden Ergebnisse dieser gestalterischen Vorgänge sind überraschend, anregend, aufregend und schärfen Seh- und Vorstellungsvermögen.

Anlässlich der Ausstellung werden zwei Bücher vorgestellt:

Peter Jenny: Bildrezepte, die Suche des ordnungsliebenden Auges nach dem zum Widerspruch neigenden Gedanken; 276 S. geb., Preis Fr. 76.-, Teubner Verlag, Stuttgart, 1996.

Peter Jenny: Quer/Aug/Ein; Kreativität als Prozess. 294 S. brosch. Preis Fr. 45.-, Verlag der Fachvereine, ETH Zürich, 1996.

Impressum

Schweizer Ingenieur und Architekt SI+A

Herausgeber

Verlags-AG der akademischen technischen Vereine
Verlagsleitung: Prof. Benedikt Huber

Offizielles Organ

Schweizerischer Ingenieur- und Architekten-Verein (SIA)
Gesellschaft Ehemaliger Studierender der ETH Zürich (GEP)
Schweizerische Vereinigung Beratender Ingenieure (ASIC)

Redaktion

Alois Schwager, Dr. phil. I, Chefredaktor
Inge Beckel, dipl. Arch. ETH
Martin Grether, dipl. Bauing. ETH/SIA
Brigitte Honegger, Architektin
Richard Liechti, Abschlussredaktor

Redaktionsanschrift:

Rüdigerstrasse 11, Postfach 630, 8021 Zürich
Tel. 01/201 55 36, Fax 01/201 63 77

Korrespondenten

Matthias Ackermann, dipl. Arch. ETH/SIA (Städtebau)
Thomas Glatthard, dipl. Kulturing. ETH/SIA (Raumplanung/
Umwelt)
Erwin Hepperle, Dr. iur. (öffentliches Recht)
Daniel Trümpy, Dr. iur. Rechtsanwalt (Privatrecht)

Produktion

Werner Imholz

Sekretariat

Odette Vollenweider, Adrienne Zogg

Nachdruck von Bild und Text, auch auszugsweise, nur mit schriftlicher Zustimmung der Redaktion und mit genauer Quellenangabe. Für unverlangt eingesandte Beiträge haftet die Redaktion nicht.

Abonnemente

Schweiz:

Ausland:

1 Jahr	Fr. 225.- inkl. MWST	Fr. 235.-
Einzelnummer	Fr. 8.70 plus Porto, inkl. MWST	

Ermässigte Abonnemente für Mitglieder GEP, BSA, ASIC, STV, Archimedes und Studenten. Einzelnummern sind nur bei der Redaktion erhältlich.

Bestellungen für Abonnemente sowie Adressänderungen von Abonnenten an:
Abonnementverwaltung Huber & Co. AG, 8501 Frauenfeld,
Telefon 054 / 723 57 86

Adressänderungen von SIA-Mitgliedern an das SIA-Generalsekretariat, Postfach, 8039 Zürich

Postcheck «Schweizer Ingenieur und Architekt»: 80-6110-6 Zürich

Anzeigen: IVA AG für Internationale Werbung

Hauptsitz: Mühlebachstr. 43 8032 Zürich Tel. 01 / 251 24 50 Fax 01 / 251 27 41	Filiale Lausanne: Pré-du-Marché 23 1004 Lausanne Tel. 021 / 647 72 72 Fax 021 / 647 02 80	Filiale Lugano: Via Pico 28 6909 Lugano-Cassarate Tel. 091 / 972 87 34 Fax 091 / 972 45 65
--	---	--

Satz + Druck

Huber & Co. AG, 8501 Frauenfeld, Tel. 054 / 723 55 11

Ingénieurs et architectes suisses (IAS)

Erscheint im gleichen Verlag
Redaktion:
Rue de Bassenges 4, case postale 180, 1024 Ecublens,
Tel. 021 / 693 20 98, Fax 021 / 693 20 84

Abonnemente:

Schweiz:

Ausland:

1 Jahr	Fr. 148.- inkl. MWST	Fr. 158.-
Einzelnummer	Fr. 8.70 plus Porto, inkl. MWST	

SIA-Generalsekretariat

Selnaustrasse 16, Postfach, 8039 Zürich
Tel. 01 / 283 15 15, Fax 01 / 201 63 35
SIA-Normen und -Dokumentationen: Tel. 01 / 283 15 60

Büro-/ Praxis-Räumlichkeiten zirka 250 m², Scheuchzerstrasse, Kreis 6

- ruhiges Wohnquartier
- interessanter Grundriss
- sehr helle Räume
- Granitböden und teilweise Teppich
- 2x WC-Anlagen
- Empfang
- 2 Garagenplätze und 1 Abstellplatz
- Nähe öffentlicher Verkehrsmittel

Verkaufspreis: Fr. 1 500 000.-

Interessiert?

Lassen Sie sich sofort unsere Verkaufsdokumentation zukommen.

Frau J. Schoch, Telefon 01 366 98 05



Albis Bau und Verwaltungs AG

Hofwiesenstrasse 135, 8057 Zürich

Günstig zu verkaufen:

Kompl. HP-CAD-Anlage für Statik, Schalung und Armierung

HP-Workstation 340C+, 152MB/8MB High-Speed Disk-Interface, 3½" Floppy 1,44 MB 16" Color-Monitor; A3-Digitizer; A0-Draftmaster I; Laserjet IIP inkl. kompl. CAD-Software: CAESAR (Armierung) CEDRUS (Statik)

Preis: Fr. 12 600.- (Verhandlungsbasis)

Auskunft Herr Zubler, Telefon 01 710 04 77

Zu verkaufen

Stiftplotter Graphtec GP 2002E

Format A0, für Bleistift, Tusche und Faserschreiber.
Guter Zustand. Preis Fr. 1500.-

Scheffel Hadorn Schönthal, Architekten SIA, Thun, Tel. 033 22 24 00

Für die Bauabteilung eines gesunden Handelsunternehmens in der Region Basel suchen wir einen jungen

Baufachmann (HBZ, Bauleiter, Architekt HTL)

Aufgabe: Erstellung von Industrie- und Anlagebau in der ganzen Schweiz. Job: 60% Büro und 40% Baustellen, davon zirka 50% Management.

Bewerbung schriftlich: Architekturbüro Marco Dal Pont, dipl. Arch. ETH, Fabrikstrasse 6, 8925 Ebetswil

S

telleninserate im

Schweizer Ingenieur und Architekt

werden vom aktiven

Teil des Berufsstandes

gelesen!