

**Zeitschrift:** Schweizer Ingenieur und Architekt  
**Herausgeber:** Verlags-AG der akademischen technischen Vereine  
**Band:** 114 (1996)  
**Heft:** 1/2

## **Werbung**

### **Nutzungsbedingungen**

Die ETH-Bibliothek ist die Anbieterin der digitalisierten Zeitschriften auf E-Periodica. Sie besitzt keine Urheberrechte an den Zeitschriften und ist nicht verantwortlich für deren Inhalte. Die Rechte liegen in der Regel bei den Herausgebern beziehungsweise den externen Rechteinhabern. Das Veröffentlichen von Bildern in Print- und Online-Publikationen sowie auf Social Media-Kanälen oder Webseiten ist nur mit vorheriger Genehmigung der Rechteinhaber erlaubt. [Mehr erfahren](#)

### **Conditions d'utilisation**

L'ETH Library est le fournisseur des revues numérisées. Elle ne détient aucun droit d'auteur sur les revues et n'est pas responsable de leur contenu. En règle générale, les droits sont détenus par les éditeurs ou les détenteurs de droits externes. La reproduction d'images dans des publications imprimées ou en ligne ainsi que sur des canaux de médias sociaux ou des sites web n'est autorisée qu'avec l'accord préalable des détenteurs des droits. [En savoir plus](#)

### **Terms of use**

The ETH Library is the provider of the digitised journals. It does not own any copyrights to the journals and is not responsible for their content. The rights usually lie with the publishers or the external rights holders. Publishing images in print and online publications, as well as on social media channels or websites, is only permitted with the prior consent of the rights holders. [Find out more](#)

**Download PDF:** 10.01.2026

**ETH-Bibliothek Zürich, E-Periodica, <https://www.e-periodica.ch>**

# Beurteilung bestehender Bauten

## Sammelband Tragwerksnormen 1892-1956

Mit der Publikation des Sammelbandes Tragwerksnormen erhält der Ingenieur erstmals lückenlos die notwendigen Unterlagen der in der Schweiz zwischen 1892 und 1956 erlassenen Verordnungen, Vorschriften und Normen, die es ihm erlauben, Bauten aus Stahl, Beton, Mauerwerk und Holz der ersten Hälfte unseres Jahrhunderts sicher zu beurteilen.

Der vorliegende Band enthält damit die Vorläufer der heute aktuellen Tragwerks- und Belastungs-normen, bis sie Mitte der 50er Jahre die Gestalt und Gliederung fanden, wie sie heute noch gelten.

Der Band gibt mit einer doppelseitigen grafischen Darstellung einen Überblick über die Entstehung und den Zusammenhang der alten Konstruktions- und Tragwerksnormen.

Enthalten sind die Abschnitte:

- ☐ Stahlbau
- ☐ Betonbau
- ☐ Lasten bzw. Einwirkungen auf Tragwerke
- ☐ Mauerwerk
- ☐ Holzbau

Die einzelnen Normen und Verordnungen sind als Faksimile direkt nach den Originalen, die heute in Archiven verwahrt werden und nicht mehr ohne weiteres zugänglich sind, sorgfältig reproduziert und numeriert.



## Bestellung

- ☐ Ich (wir) bestelle(n) ..... Exemplar(e)  
**Sammelband**  
**Tragwerksnormen 1892-1956**

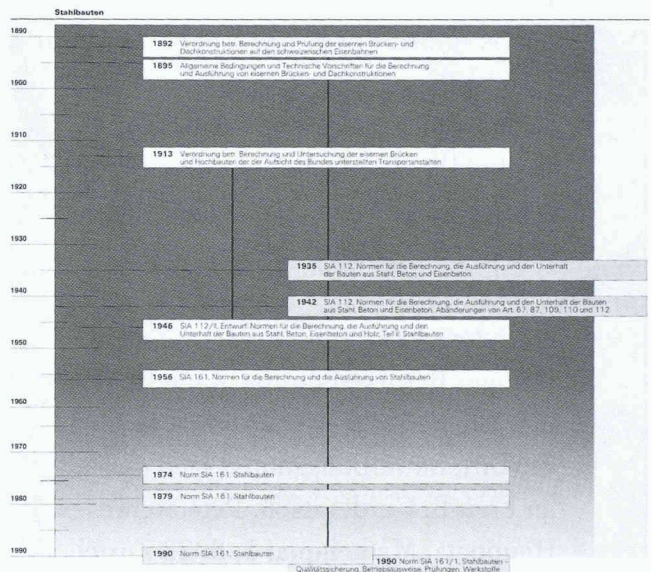
Name / Vorname .....

Adresse .....

PLZ / Ort .....

- ☐ SIA-Mitglied      ☐ Nichtmitglied

Datum / Unterschrift .....



Format und Umfang: A4 quer, 310 Seiten

Einband: Prägelaminage

Preis: Nichtmitglieder

Fr. 230.-

SIA-Mitglieder

Fr. 145.-

Schweizerischer Ingenieur-  
und Architekten-Verein  
Selnastrasse 16

8039 Zürich

Telefax 01 201 63 35

Als Projektleiter und Vertreter der Bauherrschaft betreuen Sie selbständig Umbauten, Renovationen und Neubauvorhaben in den Bereichen Wohnungs- und Bürobauten. Diese Objekte liegen alle in der Deutschschweiz. Die Schwerpunkte Ihrer Aufgabe liegen in der konzeptionellen Planung, der Koordination und der Projektüberwachung.

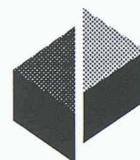
Sind Sie ein Architekt HTL mit mehrjähriger Berufserfahrung, dann freut es uns, Sie kennenzulernen. Bitte richten Sie Ihre Bewerbungsunterlagen direkt an Frau B. Gerdenitsch, Personalwesen Hauptsitz, Mythenquai 2, 8022 Zürich.

### ARCHITEKT HTL



**ZÜRICH**  
VERSICHERUNGS-GRUPPE

### AUSBILDUNGSZENTRUM DES SCHWEIZERISCHEN BAUMEISTERVERBANDES



Der Ausbau unseres Institutes für ganzheitliches Bauen (IgB) erfordert die Besetzung einer neuen, nicht alltäglichen Kaderstelle.

Aufgabenschwerpunkte sind:

- Planen und Durchführen dezentraler und firmeninterner Kurse für Bauunternehmer, Ingenieure und Architekten
- Akquisition von Beratungsaufträgen im Bereich Qualitätsmanagement und Koordination eines Beraterteams
- Mitwirkung bei der Projektierung und Bauleitung der eigenen Projekte.

Für diese interessante, vielseitige und selbständige Tätigkeit suchen wir einen begeisterungsfähigen

### dipl. Architekten ETH evtl. HTL

Sie haben:

- ca. 5jährige Praxis in Planung, Projektierung und Bauleitung
- gute Anwenderkenntnisse in Informatik
- Führungserfahrung
- Kenntnisse im Qualitätsmanagement sind von Vorteil

dann freuen wir uns, Sie kennenzulernen. Ihre Bewerbung mit Handschriftprobe richten Sie bitte an

Herrn Werner Bründler,  
Ausbildungszentrum SBV  
Postfach, 6210 Sursee,  
Tel.: 041/926 24 24

### Markt mit Zukunft

Engagieren Sie sich in der Werterhaltung von Ingenieurbauwerken!  
Zur Verstärkung unseres Teams suchen wir einen jüngeren, dynamischen

## Dipl. Bauingenieur ETH

mit einigen Jahren Berufserfahrung. Sie interessieren sich für materialtechnologische und konstruktive Fragen und sind bereit, als Projektleiter Verantwortung für die weitere Entwicklung des Aufgabengebietes Werterhaltung zu übernehmen.

Damen und Herren mit unternehmerischem Flair, die ein gutes Arbeitsklima, Teamarbeit und einen zukunftsorientierten Wirkungskreis schätzen, richten Ihre schriftliche Bewerbung an

**Basler & Hofmann**

Ingenieure und Planer AG · Mitglied SIA/ASIC · Forchstrasse 395 · 8029 Zürich



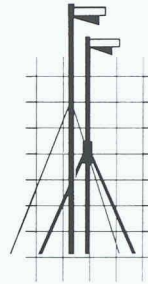
# DAS BAUGESPANN – IHRE

# VISITENKARTE

Montage

Demontage

Vermietung



**KELLER  
+STEINER AG  
BAUPROFILE**

Industrie Breite Tel. 056/667 36 27  
5615 Fahrwangen Fax 056/667 33 47

**Preisgünstig – Ausführungen in diversen Kantonen**

**ID- C**

Computersysteme für  
Büroadministration  
Architekten,  
Bauingenieure,  
Werbeagenturen und  
Visuelle Gestalter

IDC AG Luzern  
Langensandstrasse 74  
CH-6005 Luzern  
Telefon 041 368 20 70  
Fax 041 368 20 79

Beratung, Verkauf,  
Schulung und  
Unterstützung  
von Hard-  
und Software

## JETZT MIT NOCH MEHR *Power* **MAC+BAU®**

**Die Integrale Anwendung in der Baubranche.**

### BAUADMINISTRATION

- **Bedarfsanalyse**
  - Grobdiagnose (IPBAU), Ablaufplanung
  - Raumbuch, Ausmass, Baubeschrieb
  - Kostenschätzung nach EKG/BKP
  - Finanzierung, Mietzinsen
- **Projektierung**
  - Energiebilanz SIA 380/1
  - K-Wert nach SIA 180 und 180/1
  - Kostenvoranschlag nach EKG/BKP
  - Devisierung nach NPK 2000, BHB und Eigentext
  - Offertvergleich, Vergebung, Werkverträge
- **Realisierung**
  - Terminplanung, Protokolle
  - Baubuchhaltung, Zahlungsnachweis
  - Finanzrapport, Mehr- Minderkosten
  - Bau- und Unternehmerabrechnung
- **Nutzung**
  - Liegenschaftsverwaltung
  - Buchhaltung, Verträge
  - Budget und Abrechnung
  - Stockwerkeigentum, Wertquoten

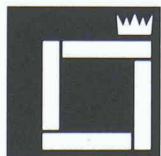
### BÜROADMINISTRATION

- **Stammdaten**
  - Objektliste, BKP, NPK, EKG
  - Adressverwaltung, Listen
  - Etiketten, Serienbriefe
- **Auftragsverwaltung**
  - Honorar Schätzung, Offerte und Vertrag
  - Stundenlisten und Rapporte
  - Auftragskarten, Budget und Kalkulation
  - Honorar- und Spesenabrechnungen
  - Debitorenlisten und Inkassowesen
  - Mehrwertsteuer Abrechnung
- **Personalwesen**
  - Arbeits-Statistik, -Verträge und Sollzeit
  - Lohn-Abrechnung und -Ausweis
  - AHV, SUVA und BVG Abrechnung
- **Buchhaltung**
  - Finanzbuchhaltung mit Kontoblätter
  - Kreditoren und Zahlungsaufträge
  - Bilanz und Erfolgsrechnung

**Als Ergänzung zu MAC+BAU bieten wir Ihnen die komplette Bau-Lösung mit ArchiCAD, cumTerra und HouseMap.**

**Verlangen Sie unsere aktuellen Bundel-Preise!**

**IDC AG Luzern, Telefon 041 368 20 70**



# Aquarex

**Ihr Partner für:**

**Beton- und Mörtelzusatzmittel  
Fugenbänder  
Bautenschutzprodukte  
Spezialtrockenmörtel**

Generalvertretung:

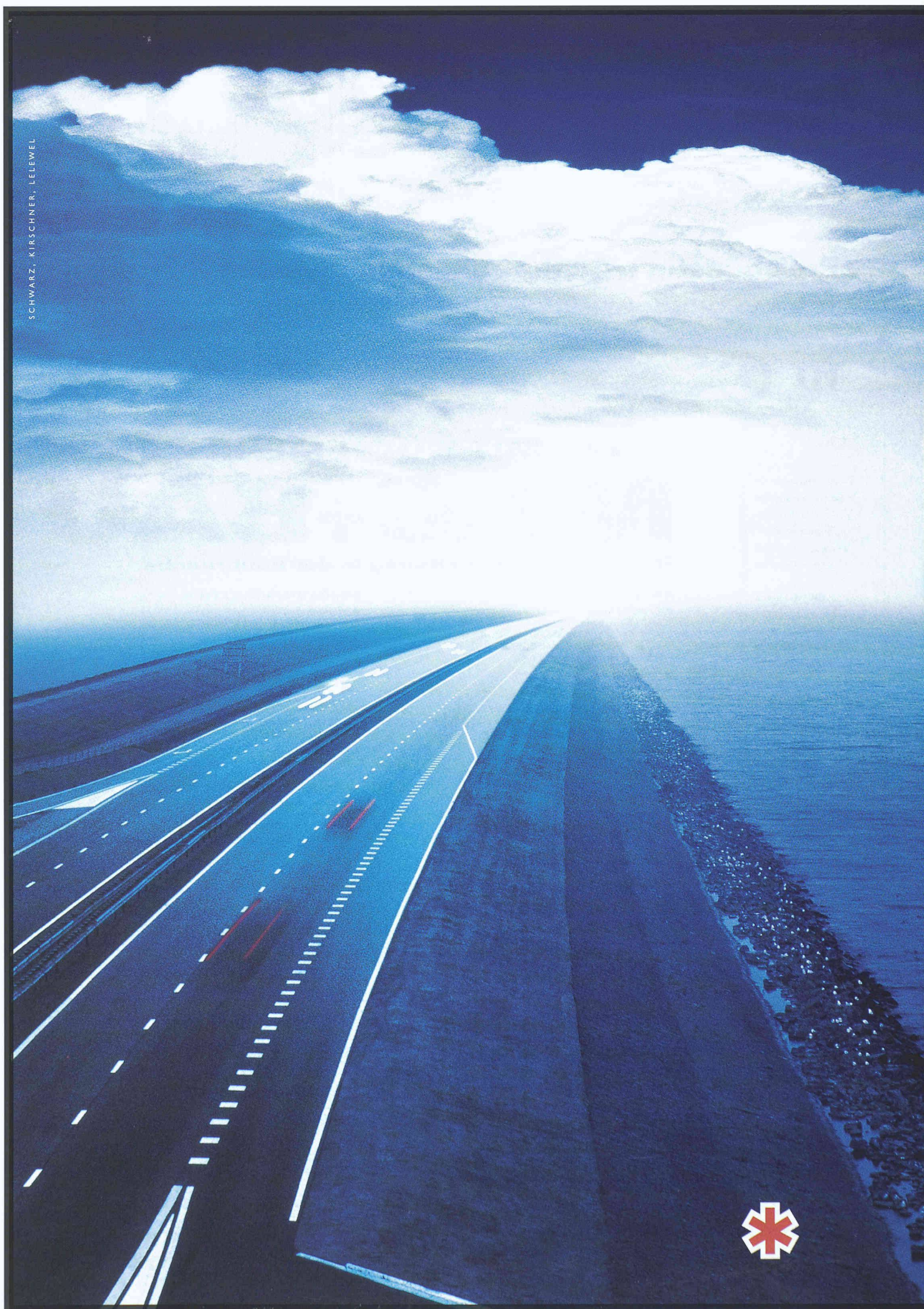
**ADDIMENT®** -PRODUKTE

**Aquarex Bauchemie AG  
8620 Wetzikon**

Telefon 01 932 18 44  
Telefax 01 932 18 31

Rufen Sie an. Sie erhalten  
weitere Informationen.







**HIER** \*

# *empfiehlt Rohrbach Zement keinen Zement.*

*Wenn Sie bindige Böden für Damm-  
schüttungen stabilisieren müssen,*

*gibt es etwas Intelligenteres als Zement:*

*Dorosol von Rohrbach Zement. Dorosol  
macht bindige Böden verdichtungs-  
willig und erzeugt zusätzlich hohe  
Festigkeit. Dorosol kombiniert die Vor-*

*teile von Zement und Weiß-  
feinkalk in einem einzigen*

*Bindemittel. Aber die Spe-  
zialbindemittel von Rohrbach*

*Zement können noch mehr: abdichten,  
verfüllen, immobilisieren, sichern, unter-*

*fangen – und eben stabilisieren. Schnell,*

*einfach und punktgenau. Wie Sie noch  
mehr stabile Vorteile erfahren? Rufen Sie*

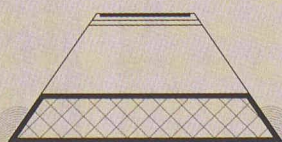
*uns an. Wir beraten Sie gerne aus-  
führlich. **Rohrbach Zement***

72359 Dotternhausen

Verkauf D-07427-795 62

Beratung CH-075-5102 55

Telefax CH-075-5185 24



Stabilisierende  
Verbesserung von  
bindigen Böden

Betoniertes Denken – wir mischen es auf.



**ROHRBACH  
ZEMENT**



DEPONIE-ABDECKUNG  
DEPONIE-OBERFLÄCHENABDICHTUNG

Umweltschonende und wirtschaftlich interessante Lösung mit

**BENTOFIX®** – faserarmierte, mineralische **Dichtungsmatten**

**DEPOTEX®** – chemikalienresistente **Geotextilien** aus PEHD

**SECUDRÄN®** – dreidimensionale **Dränagematten**

Verlangen Sie unsere Unterlagen «Deponietechnik»

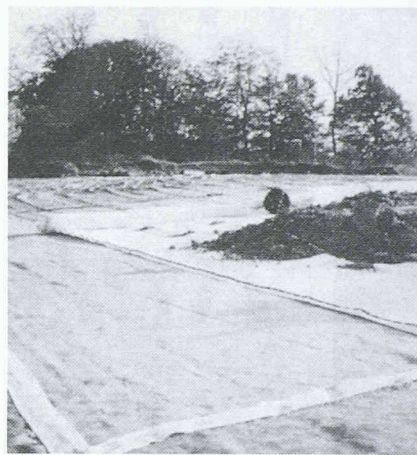
Oeko-Handels AG

Geotextil-, Bau- und Umwelt-Technik



CH-9016 St. Gallen  
Schuppsisstrasse 13  
Tel. 071-37 15 19  
Fax 071-37 15 21

CH-6214 Schenkon  
Zellgut, Postfach  
Tel. 041-921 63 33  
Fax 041-921 00 10



## Die Welt baut auf Polyfelt.

Polyfelt Geotextilien, auf über 500 Millionen m<sup>2</sup> weltweit bewährt!

- für die Baugrundstabilisierung
- für Drainagesysteme
- für den Erosionsschutz
- zum Schutz von Dichtungsbahnen

Detaillierte Informationen erhalten Sie bei

**polyfelt®**  
Polyfelt Gruppe

**Polyfelt Geosynthetics AG**  
Siewerdtstraße 105, 8050 Zürich  
Tel. 318 65 90, Fax 318 65 97

ANSON liefert



### die schönsten und leistungsfähigsten Dampfabzugshauben

z. B. für frontbündigen Einbau, mit ausziehbarem Schwadenschirm. 1- und 2-motorig Drehzahl regelbar. In Ganzmetall-Bauweise für Gasküchen. In Decor-Ausführung farbig für Insel-Kochstellen etc. Mit Abluftleistungen von 250 bis 1500 m<sup>3</sup>/h. Dazu Abluftleitungsrohre, Mauer-/Dachdurchführungen und Aussengitter für zügige Montage. Offerte und preisgünstige Lieferung von:

ANSON liefert



**auch das Montage-Zubehör** zu Dampfabzugshauben und Ventilatoren preisgünstig und genau passend: Flex, Lüftungsschläuche, steckbare Kanäle und Abluftrohre, Aussenwand- und Dachdurchführungen, Wetterschutzgitter etc. Fragen Sie ANSON:

**ANSON AG 01/4611111**

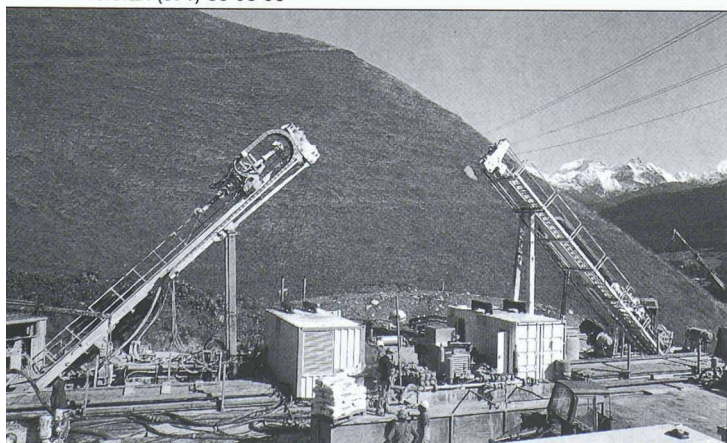
8055 Zürich  
Friesenbergstr. 108  
Fax 01/463 09 26

**F** Foralith AG  
Bohr- und  
Bergbautechnik

CH-9202 Gossau  
Postfach  
St.-Galler-Straße 12  
Telefon (071) 85 93 93  
Telefax (071) 85 93 95

Tiefbohrungen  
Directional-Drilling  
Horizontal-Bohrungen  
Raise-Bohrungen  
Horizontal-Filterbrunnen

Beratung - Planung  
Ausführung



Bohrstelleneinrichtung für die Foralith-Tiefbohrungen.

# FORM

FORM ist die "Berufsbegleitende Schule des SIA für ganzheitliche Unternehmensentwicklung". Ziel der Schule ist die kontinuierliche fachliche und fachüberschreitende Weiterbildung der Architekten und Ingenieure im Hinblick auf die Führung ihrer Verantwortungsbereiche in einem sich immer schneller wandelnden Umfeld.

## FORM-Kurse 1996

Im kommenden Jahr finden im Rahmen von FORM die folgenden fachüberschreitenden Kurse statt:

- Unternehmensführung
- Qualitätsmanagement für Planer
- Konfliktführung
- Mitarbeiterführung in turbulenten Zeiten
- Synergien im Projektmanagement
- Vernetztes Denken beim Planen
- Systemdiagnose
- Auftritt und Kommunikation

Ausführliche Informationen finden Sie im Schulprogramm '96, das Sie beim Sekretariat FORM bestellen können. Wenden Sie sich an Frau Rita Schlegel, Sekretariat FORM, SIA Generalsekretariat, Selnastr. 16, 8039 Zürich, Tel. 01 283 15 71, Fax 01 201 63 35.

**SIA**

**Erfolgreich** im Stellenmarkt –

Ein Inserat im  
«Schweizer Ingenieur und Architekt»





Die Sektion Bauten der Eidg. Finanzkontrolle wacht darüber, dass der Bund und die von ihm finanzierten Institutionen sparsam, wirtschaftlich und wirksam bauen. Zur Vervollständigung des kleinen Teams von Bauspezialisten suchen wir einen

## Baurevisor

mit ausgeprägtem Interesse für die wirtschaftlichen Aspekte des Bauens, kritischer Denkweise und viel Eigeninitiative. Der Idealkandidat ist Ingenieur oder Architekt ETH/HTL. Er verfügt über Berufserfahrung in Baucontrolling, Baurevision bzw. Baumanagement sowie über klares Ausdrucksvermögen in deutscher oder französischer Sprache mit guten Kenntnissen einer zweiten Amtssprache.

Wir offerieren selbständiges Arbeiten, interessante Kontakte zu Amtsstellen des Bundes, der Kantone und Gemeinden sowie gute Weiterbildungsmöglichkeiten. Wenn Sie an dieser vielseitigen Aufgabe interessiert sind, senden Sie Ihre ausführliche Bewerbung an

EIDG. FINANZKONTROLLE  
Personaldienst  
Monbijoustrasse 51a  
3003 Bern  
Telefon 031/323 10 36



## Kantonale Berufsschule Pfäffikon SZ

Auf Beginn des Schuljahres 1997/98 (1.8.1997) suchen wir einen

## Leiter oder Leiterin der Hochbauabteilung

im Hauptamt.

**Aufgabenbereich:** Sie leiten die Hochbauabteilung (ca. 100 Schülerinnen und Schüler) und erteilen berufskundliche Fächer im Umfang von 26 Lektionen wöchentlich. Es ist vorgesehen, der Abteilungsleitung später die Führung der angeschlossenen Technikerschule TS Hochbau zu übertragen.

**Anforderungen:** Abgeschlossenes Studium als Architekt ETH oder HTL mit SIBP-Ausbildung oder langjähriger Erfahrung als Berufsschullehrer oder die Bereitschaft, den SIBP-Lehrgang zu machen.

**Anstellung:** Die Anstellungsbedingungen richten sich nach den kantonalen Richtlinien. Für Auskünfte steht das Rektorat (055 48 25 33) zur Verfügung.

Wenn Sie sich angesprochen fühlen, richten Sie bitte Ihre handschriftliche Bewerbung mit Lebenslauf, Foto, Zeugniskopien, Referenzen sowie den Angaben über den Bildungsgang und die bisherigen Tätigkeiten bis Ende Februar 1996 an das Rektorat der Kantonalen Berufsschule Pfäffikon, Schützenstrasse 15, 8808 Pfäffikon.

## Baudepartement Basel-Stadt

Das Hochbau- und Planungsamt, Hauptabteilung Planung, sucht einen/eine

## Architekt ETH / Architektin ETH

als Abteilungsleiter/Abteilungsleiterin

**Aufgabenbereich:** Leitung der Abteilung Nutzung und Gestaltung mit 12 kompetenten Mitarbeiterinnen und Mitarbeitern. Zum Aufgabenbereich der Abteilung gehören Zonenplanungen, Quartierplanungen, Nutzung und Gestaltung von Stadträumen, -ensembles und Einzelobjekten, Überprüfung von generellen Bauvorhaben und Baugesuchen, Beratung von Bauinteressenten über Bebauungsmöglichkeiten, Durchführung von städtebaulichen Wettbewerben, Behandlung von parlamentarischen Aufträgen, Koordination mit allen planerischen Sachbereichen wie Verkehrsplanung usw.

Sie sind Mitglied der Geschäftsleitung der Hauptabteilung Planung des Hochbau- und Planungsamtes.

**Anforderungen:** Diplom ETH, vorzugsweise mit Nachdiplomstudium in Raumplanung oder gleichwertige Qualifikation; Berufserfahrung insbesondere in den Bereichen Städtebau und Stadtgestaltung; Teamfähigkeit; Organisationstalent; gute mündliche und schriftliche Ausdrucksweise.

Wir bieten eine verantwortungsvolle und interessante Tätigkeit in einem angenehmen Arbeitsklima mit vielfältigen Kontakten zu andern Verwaltungsstellen sowie zur Öffentlichkeit.

Für diese Kaderstelle wird die Wohnsitznahme im Kanton Basel-Stadt vorausgesetzt.

Für weitere Auskünfte stehen Ihnen Herr F. Schumacher, Kantonsbaumeister, Telefon 061/267 93 91, oder Herr G. Hug, Leiter der Hauptabteilung Planung, Telefon 061/267 92 27, gerne zur Verfügung.

Wenn Sie sich angesprochen fühlen, richten Sie bitte Ihre schriftliche Bewerbung mit Lebenslauf, Foto, Zeugniskopien und Referenzen an das

Baudepartement Basel-Stadt, Personalabteilung, Münsterplatz 12, 4001 Basel (Kennziffer 245).



.a003327249





ÉCOLE POLYTECHNIQUE  
FÉDÉRALE DE LAUSANNE

sucht einen

**Maître d'enseignement et de recherche (Lehr- und Forschungsbeauftragte/r) auf dem Gebiet der**

## Mikro-Materialbearbeitung mittels Laser

Die Stelle wurde zur Verstärkung der Lehr- und Forschungstätigkeit in den Fächern Optik, Mikrosysteme, Robotik und Fertigungstechnik in der Abteilung für Mikrotechnik geschaffen. Der/die Stelleninhaber/in wird ein Mitglied des Lehrkörpers der ETH Lausanne werden.

Vom neuen Mitarbeiter/in wird erwartet, dass er/sie ein Hochschulstudium erfolgreich abgeschlossen hat und dass er/sie über eine mehrjährige Erfahrung in der Industrie verfügt. Er/sie sollte die zu einer Lehrtätigkeit notwendigen pädagogischen Fähigkeiten aufweisen und in der Lage sein, eine Forschungsgruppe im Laboratorium für angewandte Optik der Abteilung für Mikrotechnik zu leiten. Die Bereitschaft, die französische Sprache zu erlernen, wird ebenfalls erwartet.

Anmeldeschluss: 29. März 1996  
Stellenantritt: nach Absprache.

Bewerbungen mit den üblichen Unterlagen oder weitere Auskünfte über diese Stelle sind zu richten an: Présidence de l'EPFL, CE-Ecublens, CH-1015 Lausanne, Schweiz.



## Wir möchten Sie gerne kennenlernen

Die Abteilung Immobilien Telecom stellt innerhalb der Unternehmung Raum und Standort für die Geschäftsbereiche sicher. Für die Verstärkung unseres Teams suchen wir eine/einen

### Generalistin/Generalisten im Bau- und Liegenschaftswesen

Als Mitarbeiterin/Mitarbeiter in einem kleinen Team helfen Sie mit beim Betrieb sowie bei der Weiterentwicklung des Baucontrollings komplexer Bauvorhaben der TELECOM PTT. Ausserdem verfassen Sie Berichte sowie Expertisen und erarbeiten anspruchsvolle Gutachten und Stellungnahmen im Bau- und Liegenschaftsbereich.

Fühlen Sie sich angesprochen? Wir erwarten einige Jahre Berufserfahrung als Architektin/Architekt HTL oder ETH oder einen gleichwertigen Abschluss in betriebswirtschaftlicher oder baulicher Richtung oder höhere kaufmännische Ausbildung (HWV, HKG, Immobilienreuhänderin/Immobilienreuhänder) mit sehr guten Kenntnissen im Bau- und Liegenschaftsbereich. Wenn Sie an zuverlässiges und speditives Arbeiten gewohnt sind, gerne in einem kleinen Team arbeiten und über Führungskompetenz verfügen, so sind Sie die gesuchte Frau bzw. der gesuchte Mann.

Weitere Auskünfte erteilt Ihnen gerne Herr Hess (Tel. 031/338 31 72). Ihre Bewerbung mit Lebenslauf und Zeugnis-kopien richten Sie bitte unter Angabe der Ref.-Nr. 28364 an die

GENERALDIREKTION PTT  
Personal und Organisation Telecom  
Viktoriastrasse 21  
3030 Bern

**TELECOM**

Ihre beste Verbindung

## Stellengesuch

### Dipl. Bauingenieur ETHZ-SIA

CH, mit 3jähriger Erfahrung aus projektierendem Ingenieurbüro (Hoch- und Tiefbau), Sprache: F, D, Kenntnisse der Cubusprogramme, **sucht neuen Wirkungskreis.**

Schriftliche Offerten unter Chiffre P. 36-305538 an Publicitas, Postfach 747, 1951 Sion.

## Diverses

### DXF-Schnittstelle Kurs-Angebot

In unseren erfolgreich durchgeführten Kursen lernen Sie an einem Tag anhand von Beispielen aus der Praxis was DXF ist und wie:

- CAD-Pläne über die DXF-Schnittstelle einzulesen sind
- DXF-Dateien richtig erstellt werden
- DXF-Dateien zu lesen und zu verändern sind
- Fehler korrigiert werden können
- die DXF-Schnittstelle optimal genutzt wird

Die nächsten Kurse finden im Februar und März 1996 statt. Rufen Sie uns an!

**dg Digital-Graphics AG** Tel. 01 363 73 34  
Gemsenstrasse 2 Fax 01 361 20 58  
8006 Zürich

### Kreis 6 Riedtlistrasse 15

- ☒ Repräsentative Liegenschaft
- ☒ Beste Verkehrslage
- ☒ Grosszügige, helle Räume
- ☒ Voll ausgebaut
- ☒ Parkplätze vorhanden
- ☒ Attraktive Mietkonditionen

### 260 m<sup>2</sup> Büroräume im EG

(auch grössere Flächen verfügbar)

Auskunft erteilt gerne:

### Steinhof Immobilien

Langmauerstr. 109, 8006 Zürich, 01-363 30 63

Zu kaufen gesucht (Occasion)

### Zeichentisch Variosa mit Zeichenmaschine Alpia

Angebote unter Chiffre SIA 30642 an IVA AG, Postfach, 8032 Zürich.

**Erfolg** reich inserieren –  
natürlich im  
«Schweizer Ingenieur  
und Architekt»