

Zeitschrift: Schweizer Ingenieur und Architekt
Herausgeber: Verlags-AG der akademischen technischen Vereine
Band: 114 (1996)
Heft: 9

Werbung

Nutzungsbedingungen

Die ETH-Bibliothek ist die Anbieterin der digitalisierten Zeitschriften auf E-Periodica. Sie besitzt keine Urheberrechte an den Zeitschriften und ist nicht verantwortlich für deren Inhalte. Die Rechte liegen in der Regel bei den Herausgebern beziehungsweise den externen Rechteinhabern. Das Veröffentlichen von Bildern in Print- und Online-Publikationen sowie auf Social Media-Kanälen oder Webseiten ist nur mit vorheriger Genehmigung der Rechteinhaber erlaubt. [Mehr erfahren](#)

Conditions d'utilisation

L'ETH Library est le fournisseur des revues numérisées. Elle ne détient aucun droit d'auteur sur les revues et n'est pas responsable de leur contenu. En règle générale, les droits sont détenus par les éditeurs ou les détenteurs de droits externes. La reproduction d'images dans des publications imprimées ou en ligne ainsi que sur des canaux de médias sociaux ou des sites web n'est autorisée qu'avec l'accord préalable des détenteurs des droits. [En savoir plus](#)

Terms of use

The ETH Library is the provider of the digitised journals. It does not own any copyrights to the journals and is not responsible for their content. The rights usually lie with the publishers or the external rights holders. Publishing images in print and online publications, as well as on social media channels or websites, is only permitted with the prior consent of the rights holders. [Find out more](#)

Download PDF: 14.01.2026

ETH-Bibliothek Zürich, E-Periodica, <https://www.e-periodica.ch>

Impressum

Schweizer Ingenieur und Architekt SI+A

Herausgeber

Verlags-AG der akademischen technischen Vereine
Verlagsleitung: Prof. Benedikt Huber

Offizielles Organ

Schweizerischer Ingenieur- und Architekten-Verein (SIA)
Gesellschaft Ehemaliger Studierender der ETH Zürich (GEP)
Schweizerische Vereinigung Beratender Ingenieure (ASIC)

Redaktion

Alois Schwager, Dr. phil. I, Chefredaktor
Inge Beckel, dipl. Arch. ETH
Martin Grether, dipl. Bauing. ETH/SIA
Brigitte Honegger, Architektin
Richard Liechti, Abschlussredaktor

Redaktionsanschrift:

Rüdigerstrasse 11, Postfach 630, 8021 Zürich
Tel. 01/201 55 36, Fax 01/201 63 77

Korrespondenten

Matthias Ackermann, dipl. Arch. ETH/SIA (Städtebau)
Thomas Glatthard, dipl. Kulturing. ETH/SIA (Raumplanung/
Umwelt)
Erwin Hepperle, Dr. iur. (öffentliches Recht)
Daniel Trümpy, Dr. iur. Rechtsanwalt (Privatrecht)

Produktion

Werner Imholz

Sekretariat

Odette Vollenweider, Adrienne Zogg

Nachdruck von Bild und Text, auch auszugsweise, nur mit schriftlicher Zustimmung der Redaktion und mit genauer Quellenangabe.
Für unverlangt eingesandte Beiträge haftet die Redaktion nicht.

Abonnemente

1 Jahr
Einzelnummer

Schweiz:

Fr. 225.- inkl. MWST
Fr. 8.70 plus Porto, inkl. MWST

Ausland:

Fr. 235.-

Ermässigte Abonnemente für Mitglieder GEP, BSA, ASIC, STV, Archimedes und Studenten.
Einzelnummern sind nur bei der Redaktion erhältlich.

Bestellungen für Abonnemente sowie Adressänderungen von Abonnenten an:
Abonnementverwaltung Huber & Co. AG, 8501 Frauenfeld,
Telefon 054 / 723 57 86

Adressänderungen von SIA-Mitgliedern an das SIA-Generalsekretariat, Postfach, 8039 Zürich

Postcheck «Schweizer Ingenieur und Architekt»: 80-6110-6 Zürich

Anzeigen: IVA AG für Internationale Werbung

Hauptsitz: Mühlebachstr. 43 8032 Zürich Tel. 01 / 251 24 50 Fax 01 / 251 27 41	Filiale Lausanne: Pré-du-Marché 23 1004 Lausanne Tel. 021 / 647 72 72 Fax 021 / 647 02 80	Filiale Lugano: Via Pico 28 6909 Lugano-Casserate Tel. 091 / 972 87 34 Fax 091 / 972 45 65
--	---	--

Satz + Druck

Huber & Co. AG, 8501 Frauenfeld, Tel. 054 / 723 55 11

Ingénieurs et architectes suisses (IAS)

Erscheint im gleichen Verlag

Redaktion:

Rue de Bassenges 4, case postale 180, 1024 Ecublens,
Tel. 021 / 693 20 98, Fax 021 / 693 20 84

Abonnemente:

1 Jahr
Einzelnummer

Schweiz:

Fr. 148.- inkl. MWST
Fr. 8.70 plus Porto, inkl. MWST

Ausland:

Fr. 158.-

SIA-Generalsekretariat

Selnastrasse 16, Postfach, 8039 Zürich
Tel. 01 / 283 15 15, Fax 01 / 201 63 35
SIA-Normen und -Dokumentationen: Tel. 01 / 283 15 60

OEKO HOLZ ^{ISO} massiv PLATTE

★★★★★
Veredelte Natur für gehobene Ansprüche

CH-Buche-Massivholzplatten englisch verleimt

Masse: 4,60 m x 1,25 m x 22 mm / 4,60 m x 0,63 m x 45 mm

Anwendung: Möbel, Treppentritte und Treppenwangen, Küchen- und Schrankfronten, Tische, Tablare, Decken, Trennwände usw.

Hersteller: SIG-Holzwerk Rafz Tel. 01 / 869 10 23 Fax 01 / 869 22 32

CAD- und Baustatiksoftware

- **isb cad** - für den konstruktiven Ingenieurbau und Architektur. Variantenkonstruktionen für zahlreiche Standardbauteile und Bibliotheken für Stahlbau, Vorfabrikation und Architektur. Armierungsmodule mit Generierung von Stahl- und Netzlisten. Datenaustausch im DXF-Format.

Statikprogramme: Ebene und räumliche Stab- und Fachwerke, Platten u. Scheiben mit finiten Elementen, Stahlbau, Holzbau, Grundbau, TWO/TWS, TWP und vieles mehr.

WULF SEELE ING. SIA FLURSTR. 44 2544 BETTLACH
Tel. 065 55 21 43 Fax 065 55 17 33



SEMA

BETONGARAGEN

- Tiefgaragen im Boxensystem
- Multifunktionale Raumzellen
- Tore/Torantriebe
- Brüstungen/Blumentröge
- Sattel-, Pult- und Walmdächer

4702 Oensingen

Tel. 062 396 22 77 Fax 062 396 21 39

Stadt
Kreuzlingen

Ausschreibung Präqualifikation Neue Bahnhofstrasse Kreuzlingen

Zur Erlangung von Studien für ein städtebaulich und gestalterisch anspruchsvolles Siedlungs- und Strassenprojekt sollen geeignete Planungsbüros beigezogen werden. Die Stadt Kreuzlingen, die SBB III und das Tiefbauamt des Kantons Thurgau suchen Planer für

die Erarbeitung einer städtebaulichen Studie für die Neue Bahnhofstrasse in Kreuzlingen, die als neue Verkehrsachse das Bahnhofgelände durchqueren soll.

In einer ersten Phase wird ein Präqualifikationsverfahren für die Auswahl eines oder mehrerer Planungsteams durchgeführt. Zur Bewerbung sind Fachleute eingeladen, die über qualifizierte Erfahrungen verfügen, schwierige verkehrstechnische Probleme im städtebaulichen Kontext unter Einbezug von Architekten, Verkehrsplanern und Bauingenieuren zu bearbeiten. Die Veranstalter beabsichtigen, die Aufgabe einem oder mehreren Teams zu übertragen, die die verschiedenen Fachgebiete abdecken. Bewerbungen sind als Einzelbüro oder als Planungsteam möglich.

Die Bewerbungen müssen Angaben über folgende Kriterien enthalten (nur sachbezogene Unterlagen in möglichst beschränktem Umfang):

- Erfahrung in der Planung und Ausführung entsprechender Aufgaben
- Bürostruktur und -organisation für die Durchführung solcher Bauvorhaben (Qualifikation der Mitarbeiterinnen und Mitarbeiter, Leistungsfähigkeit, EDV, Qualitätssicherung)
- Kostenbewusstes Bauen
- Referenzobjekte

Die Erarbeitung der Studie ist im Zeitraum von Mitte April bis Mitte Juni 1996 vorgesehen.

Die schriftlichen Bewerbungen sind bis spätestens 8. März 1996 an die Bauverwaltung Kreuzlingen, Herr R. Heider, Nationalstrasse 27, 8280 Kreuzlingen, einzureichen.

Wenn man einfach nichts erkennt: Bessere Druckqualität macht alles klar.

Der neue HP DesignJet 750C macht aus Ideen Realität. Mit seiner überlegenen Technik produziert er Pläne, die Klarheit schaffen – Bilder in fotoähnlicher Druckqualität, die alles in den Schatten stellen, was Sie je gesehen haben.

Die überlegene Tintenstrahl-Technologie und neuentwickelte Tinten machen das Schwarz schwärzer und die Farben brillanter. Patentierte Algorithmen für den Papiertransport garantieren ein sauberes Schriftbild, präzise

Kurven und gleichmässige Farbflächen auf allen Trägermedien – jetzt auch auf Normalpapier und glänzenden Folien.

Qualität ist keine Zeitfrage: in weniger als 4 Minuten ist ein A1-Ausdruck fertig. Damit ist er auch der schnellste Inkjet-Plotter, den es gibt.

Was Sie auch immer an Ideen entwickeln: Mit seiner einmaligen Druckqualität schlägt der HP DesignJet 750C die Brücke zur Wirklichkeit.

Weitere Informationen und detaillierte Unterlagen erhalten Sie unter Telefon 155 15 05.



D e r n e u e H P D e s i g n J e t 7 5 0 C

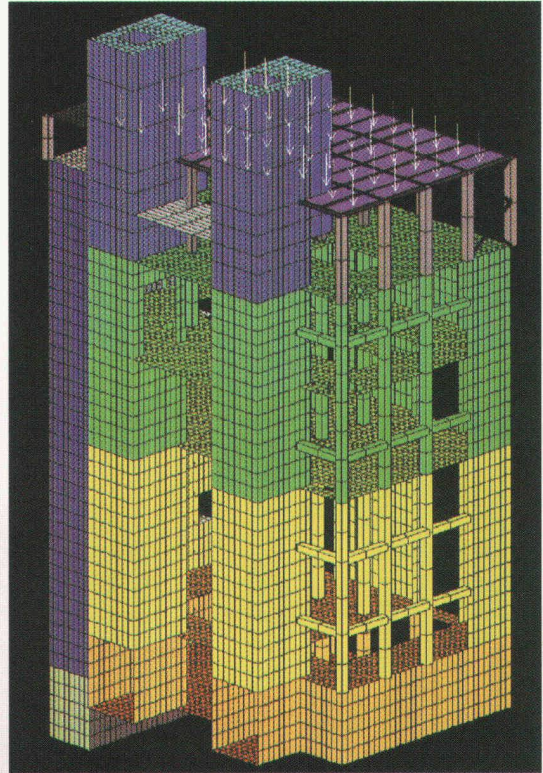
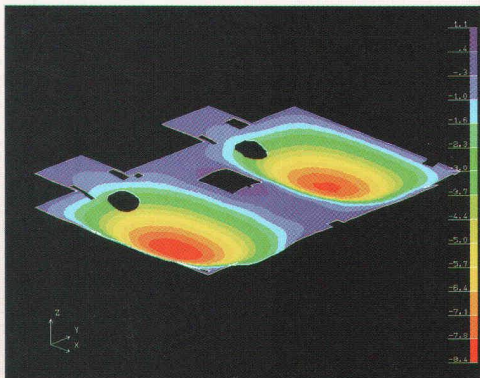
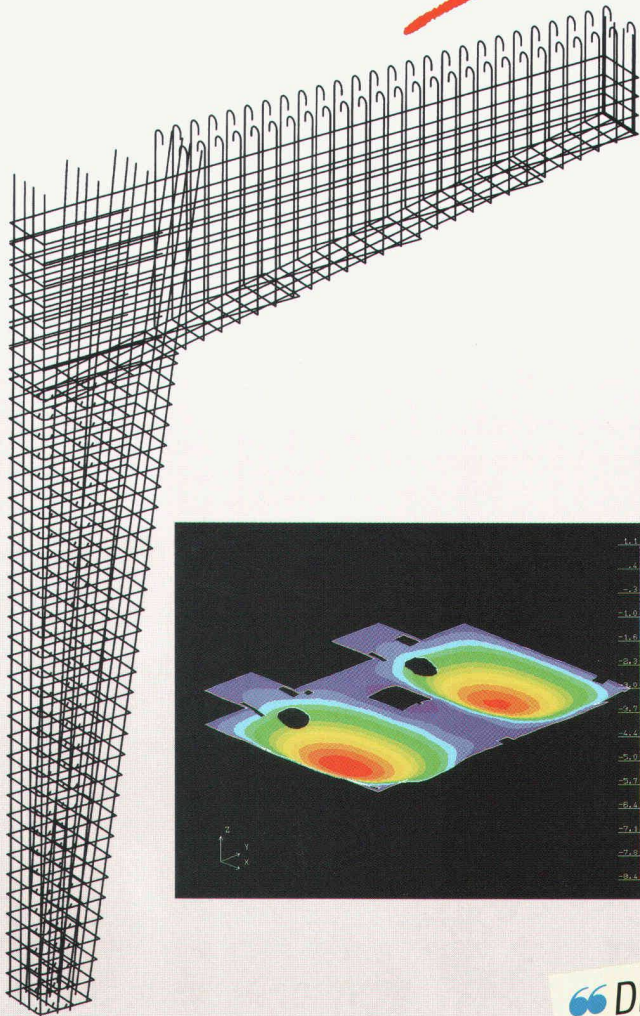


**HEWLETT®
PACKARD**



speedikon®

BEWEHRUNG



Neue KVA Thurgau

- Schnittstelle zwischen CAD- und Statikprogramm
- Logische Verknüpfung der Bewehrung für Schnitt und Grundriss
- Biegeform nach SIA oder Individuell

“Die intelligenten Bewehrungsmakros in speedikon bringen uns eine immense Effizienzsteigerung. Nach der maskengesteuerten Eingabe von wenigen Parametern entsteht automatisch ein Bewehrungsplan mit Eisenliste.”

RZW

hp HEWLETT
PACKARD

Walder & Trüb Engineering AG
Tannackerstrasse 2, CH 3073 Gümligen
Tel. 031 951 21 24 · Fax 031 951 81 06

Ch. Gessler, Bauingenieur
Ingenieurbüro Ribi + Blum AG, Romanshorn
9 Speedikon Stationen HP700