

**Zeitschrift:** Schweizer Ingenieur und Architekt  
**Herausgeber:** Verlags-AG der akademischen technischen Vereine  
**Band:** 113 (1995)  
**Heft:** 6

## **Werbung**

### **Nutzungsbedingungen**

Die ETH-Bibliothek ist die Anbieterin der digitalisierten Zeitschriften auf E-Periodica. Sie besitzt keine Urheberrechte an den Zeitschriften und ist nicht verantwortlich für deren Inhalte. Die Rechte liegen in der Regel bei den Herausgebern beziehungsweise den externen Rechteinhabern. Das Veröffentlichen von Bildern in Print- und Online-Publikationen sowie auf Social Media-Kanälen oder Webseiten ist nur mit vorheriger Genehmigung der Rechteinhaber erlaubt. [Mehr erfahren](#)

### **Conditions d'utilisation**

L'ETH Library est le fournisseur des revues numérisées. Elle ne détient aucun droit d'auteur sur les revues et n'est pas responsable de leur contenu. En règle générale, les droits sont détenus par les éditeurs ou les détenteurs de droits externes. La reproduction d'images dans des publications imprimées ou en ligne ainsi que sur des canaux de médias sociaux ou des sites web n'est autorisée qu'avec l'accord préalable des détenteurs des droits. [En savoir plus](#)

### **Terms of use**

The ETH Library is the provider of the digitised journals. It does not own any copyrights to the journals and is not responsible for their content. The rights usually lie with the publishers or the external rights holders. Publishing images in print and online publications, as well as on social media channels or websites, is only permitted with the prior consent of the rights holders. [Find out more](#)

**Download PDF:** 22.02.2026

**ETH-Bibliothek Zürich, E-Periodica, <https://www.e-periodica.ch>**

# ROLAND MESSERLI AG

## I N F O R M A T I K

Durchgängigkeit im Planungsprozess

Vorbildlicher Bedienerkomfort

Automatische Arbeitsabläufe

Preiswertes CAD-Paket

Kostenberechnung durch Integration der Elementmethode (EKP)

Kostenschätzung mit Elementen

Kostenberechnung anhand der aktuellen Marktpreise

Übersichtliche Darstellung der Kosten in jeder Projektierungsphase

Generieren eines Rohleistungsverzeichnisses zur Weiterbearbeitung  
mit dem Messerli Devisierungsprogramm

Einfach in der Bedienung unter Microsoft Windows™

WinMesserli nach den neusten CRB-Vorschriften (IfA 92)

Funktionale und flexible Formulargestaltung

Automatische Mehrwertsteuer-Buchungen

Mandantenfähig, Fremdwährungen

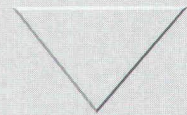
Verbindung zur Baubuchhaltung

SIA Kontenplan, Käfer, etc.

MESSERLI CAD



MESSERLI EKP



WIN MESSERLI



MESSERLI FIBU



### Ihr Bausoftwarelieferant

☐ Senden Sie uns umgehend Ihre Unterlagen.

☐ Vereinbaren Sie mit uns einen Vorführ-Termin.

Firma:

Strasse:

Plz./Ort:

Telefon:

Name:

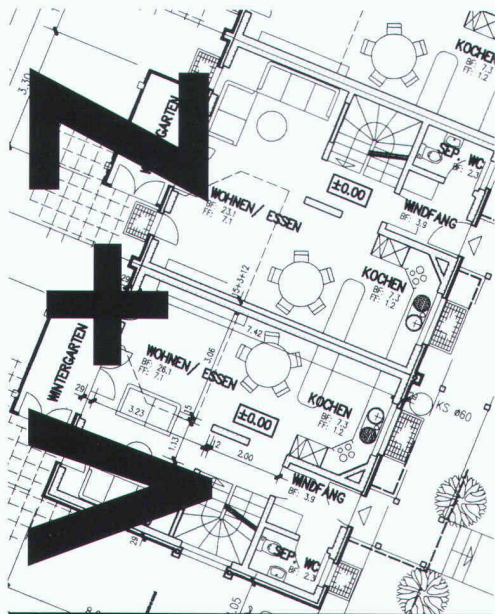
Ausfüllen und faxen 056 / 71 61 73  
oder anrufen 056 / 70 12 55

Bei Messerli Produkten profitieren Sie nicht nur von der Leistungsfähigkeit der Produkte, wir schulen und supporten Sie auch.

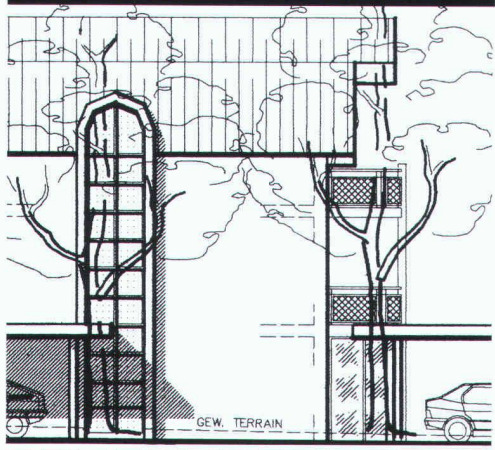
Prüfen Sie, ein Vergleich lohnt sich immer.







**Als Architekten  
reden wir  
auch bei CAD  
Ihre Sprache**



### FAX-COUPON

Name, Adresse:

SWISSBAU 95  
Halle 311  
Stand D40

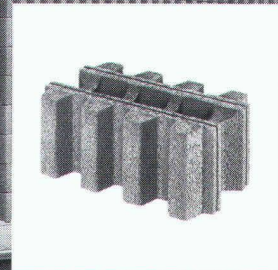
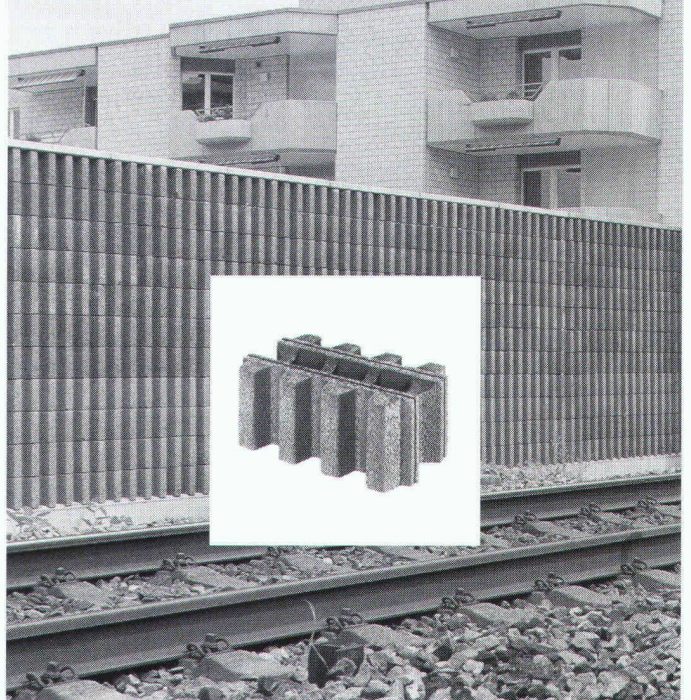
**Profi CAD - Software  
ab Fr. 6'000.--**

- ☐ Bitte rufen Sie mich an
- ☐ Bitte senden Sie mir weitere Unterlagen
- ☐ Wünsche Vorführung

Vifan + Zuberbühler AG  
Architekturbüro  
Haldenstrasse 31  
8904 Aesch b. Birmensdorf  
Telefon 01/737 38 11  
Telefax 01/737 01 40

**CAD VOM +Z  
ARCHITEKTEN**

# SCHALLSCHUTZ



## Aktiver Schallschutz mit dem ASSORBO Lärmschutzstein

Vor Ort erstellbare Lärmschutzwände, frei in  
Abmessung und Gestaltung!  
Verlangen Sie unsere detaillierte Dokumentation.

**HUNZIKER**  
Baustoffe

Zementweg 20, 4601 Olten  
Telefon 062 349 111

Dach und Estrichboden

Fassade (Holz u. Mauerwerk)

Installationsschacht

# Hohlraum- dämmung mit System

**startex®**  
SPRITZDÄMMSTOFF

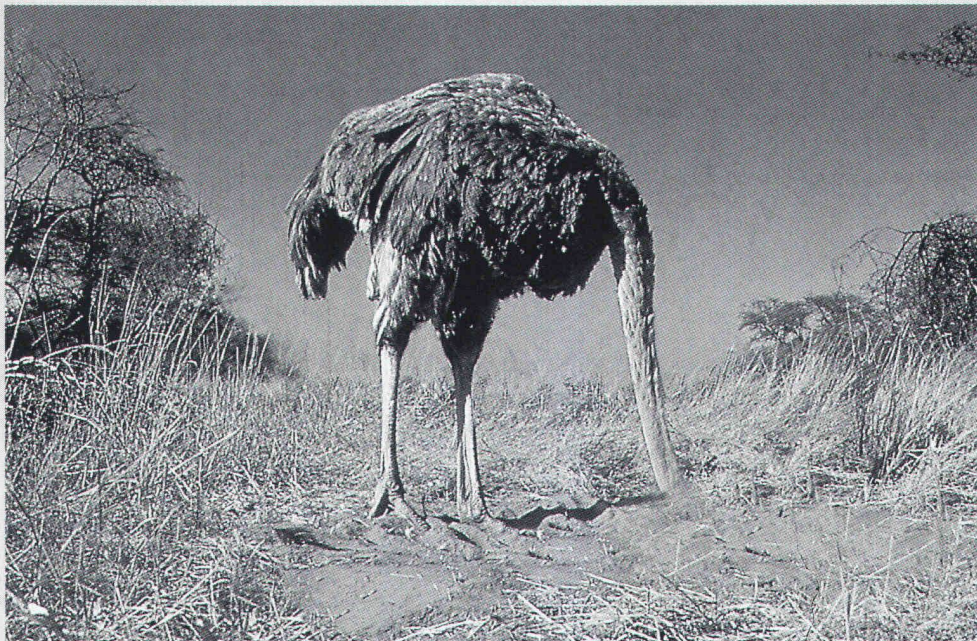
Seit 25 Jahren  
erfolgreich hergestellt  
und appliziert

Ökologisch sinnvolle Isolation nach Mass  
ohne Faser- und Staubemissionen.  
Schwund- und geruchfrei.

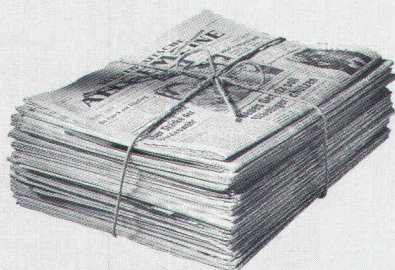
**IDC SYSTEM AG**  
Abteilung Bausulationen, 8807 Freienbach  
Telefon 055 48 29 35 Telefax 055 48 30 18



# Manche Bauherren sind sensibler als Sie denken

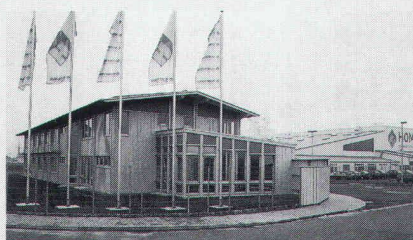


Den Kopf in den Sand stecken hilft auch bei der Wärmedämmung nicht weiter. Als kompetenter Berater müssen Sie praktikable ökologische Alternativen aufzeigen: machbar und bezahlbar. Jetzt gibt es sie:



Die neuen HOMATHERM® Dämmplatten aus Zellulose sind durch und durch ökologisch – von den Rohstoffen über die Herstellung, Verarbeitung und Distribution bis hin zum Recycling.

Schon als Rohstoff bringt Zeitungspapier die natürlichen Voraussetzungen zur Wärmedämmung mit: Die darin enthaltenen Poren schließen Luft ein, die Wärmeverluste verhindert.



Bei der umweltfreundlichen Herstellung zu HOMATHERM® Dämmplatten wird der Porengehalt nochmals um ein Vielfaches erhöht – aus Altpapier wird eine effektive Wärmedämmung mit hohem Dämmwert.

Wie weggeblasen dürfte nun auch das Argument sein, ökologische Wärmedämmung sei zu teuer oder aufwendig zu verarbeiten: HOMATHERM® ist die vielseitig einzusetzende Zellulosedämmplatte – zu einem Preis, der auch Ihren Auftraggebern gefallen wird.

Bitte fordern Sie unsere Planungsunterlagen an.

## Ich wünsche:

- ☐ das technische Datenblatt und die Zulassung
- ☐ die Planungsunterlagen
- ☐ die Anschrift eines HOMATHERM®-Händlers in meiner Nähe
- ☐ .....

Absender

Bitte auf eine Postkarte kleben und an  
ISOFOC AG, Postfach, 3145 Niederscherli senden.

SIA 1/95



## HOMATHERM®

Dämmplatten aus Zellulose

HOMANN Dämmstoffwerk GmbH & Co. KG, Gewerbegebiet, D-06536 Berga





# HOHLRAUMBODEN

## Bauen Sie heute für morgen

Wählen Sie ein Bodensystem, das Nachinstallationen mühelos ermöglicht. Erhöhen Sie den wirtschaftlichen Nutzen der Gebäude.

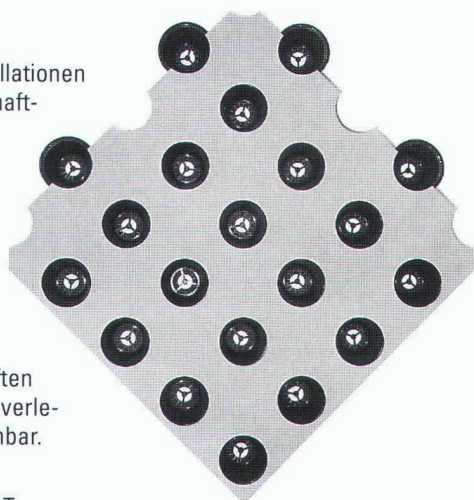
Verwenden Sie WEIDMAT, den Hohlraumboden mit Schalungsmatrizen aus umweltfreundlichen Recyclingmaterialien.

Die Schalungsmatrizen sind in 9 lichten Höhen von 25 bis 140 mm lieferbar. Mit der Estrichüberdeckung werden hervorragende Belastbarkeit und ausgezeichnete schalltechnische Eigenschaften erreicht. Die Schalungsmatrize ist einfach zu verlegen und während der ganzen Montage begehrbar.

Verlangen Sie Unterlagen über den preisgünstigen Hohlraumboden WEIDMAT.

### H. WEIDMANN AG

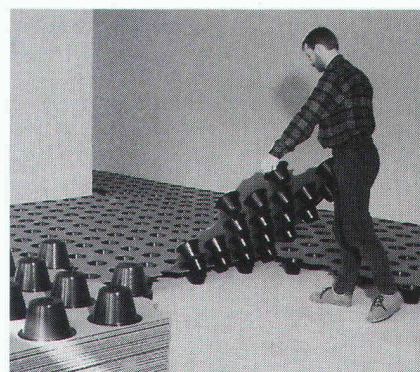
Neue Jonastrasse 60, 8640 Rapperswil  
Tel. 055/21 41 11, Fax 055/27 84 34



Schalungsmatrize

Rohboden

Unterlagsboden



## Ideale Anwendungsbereiche

- Verwaltungsbauten
- Schalterhallen
- Ausstellungsräume
- Büro- und Gewerbebauten
- Laboratorien
- Konferenzräume
- Schulungsräume
- Industriebauten

SWISSBAU 95, Halle 224, Stand P66



BAU-Medusa

*Macao<sup>4</sup>*

Gebäudemanagement

für Architektur

für Bauingenieure

für Trassierungen

sind unsere Produkte und Dienstleistungen die wir für Sie bereithalten.

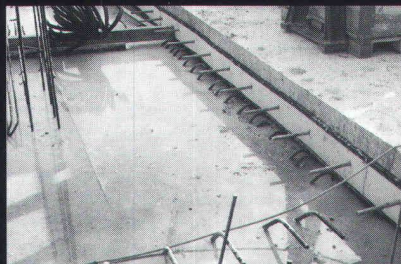
**Softcad**

Ingenieurbüro für EDV und CAD  
Jungfrauweg 10, 3177 Laupen

Tel: 031 / 747'60'10  
Fax: 031 / 747'98'34

Wir freuen uns auf Ihren Besuch an der Swissbau 95 in Basel;  
Halle 311 - Stand A42





RASCOtec Dehnfugenelement (Pat.)  
für Bewegungen bis 50%

### Beratung, Arbeitsausführung:

#### Bauschutz AG

CH-8048 Zürich  
Telefon 01/4 32 11 30  
Telefax 01/4 32 14 39

CH-7214 Grösch-Seewis  
Telefon 081/52 31 41  
Telefax 081/52 31 78

#### Bürgi Tiefbau AG

CH-6410 Goldau  
Telefon 041/82 34 10  
Telefax 041/82 48 81

CH-6454 Flüelen  
Telefon 044/3 02 10

#### Krattiger AG

CH-4132 Muttenz  
Telefon 061/61 51 00  
Telefax 061/61 52 47

### Systementwicklung, Produkt-Herstellung, Franchising:

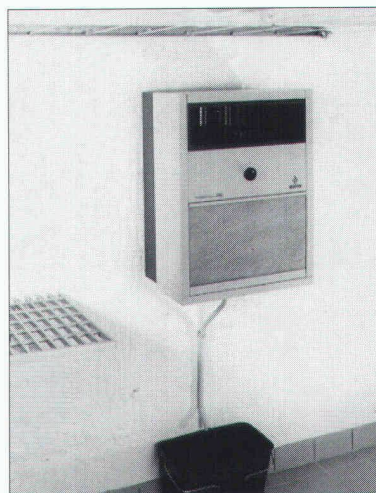
**rascor® ag**

Wehntalerstrasse 11  
CH-8165 Oberweningen  
Tel.: 01/856 15 60  
Fax: 01/856 15 53

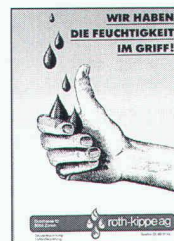
**rascor®** Systemtechnik

Die Spezialisten  
für  
Abdichtung,  
Bautenschutz  
Bausanierung  
Injektionstechnik

Stellen Sie sich einmal vor, Sie  
könnten jederzeit Ihre Wäsche  
trocknen wie in einem leichten  
Sommerwind.



Das können Sie jetzt auch. Denn mit den neuen Bora-Wäschetrocknern von Roth-Kippe AG ist das kein Problem. Diese Trockner entziehen der Luft die Feuchtigkeit und beschleunigen damit den Trocknungsvorgang enorm. So trocknet die Wäsche in kürzester Zeit, ohne Schaden zu nehmen. Und Ihr Zusatznutzen: auch feuchte Keller- und Trocknungsräume gehören der Vergangenheit an. Verlangen Sie die Prospektunterlagen per Telefon, Telefax oder mit dem Coupon.



**Swissbau 95: Halle 331, Stand D42**

**Unser zusätzliches Angebot:**  
Kostenlos erhalten Sie an der Swissbau unsere Fachpublikation "Wir haben die Feuchtigkeit im Griff", welche umfassend über Feuchtigkeitsprobleme informiert.



**roth-kippe ag**

Gutstrasse 12, 8055 Zürich  
Tel. 01/461 11 55, Fax 01/461 11 45

Senden Sie mir folgende Unterlagen:

- ☐ Prospekt zu Bora-Wäschetrockner  
☐ Gesamtdokumentation Roth-Kippe AG

Name: \_\_\_\_\_

Vorname: \_\_\_\_\_

Adresse: \_\_\_\_\_  
\_\_\_\_\_  
\_\_\_\_\_





Zeit & Zeit ASW

## Skane-Gripen Küchen und ISO 9001 – das beste Rezept gegen Zufälle und Überraschungen.

Skane-Gripen Küchen garantiert für Spitzenküchen  
auf jedem Preisniveau.

Skane-Gripen Küchen steht für grosse Marken,  
seriösen Service und sorgfältige Kundenbetreuung.

Dass das nicht nur leere Worte sind, beweist die  
Zertifikation unserer drei Markenküchen Poggenpohl,  
Goldreif und ProNorm mit der europäischen  
Qualitätsnorm ISO 9001.



Mehr Zukunft mit weniger Risiko.  
Skane-Gripen Küchen (Schweiz) AG  
Schachenhof 4, Postfach 642, 6014 Littau  
Telefon 041 57 46 46, Fax 041 57 44 30

SWISSBAU  
Halle 223  
Stand H84



### ...mit freitragenden Treppen

- Leichte, transparente Konstruktion
- Massiv in Holz gefertigt
- Umweltfreundlich endversiegelt
- Individuell geplant und massgenau realisiert
- Fachgerecht durch uns montiert

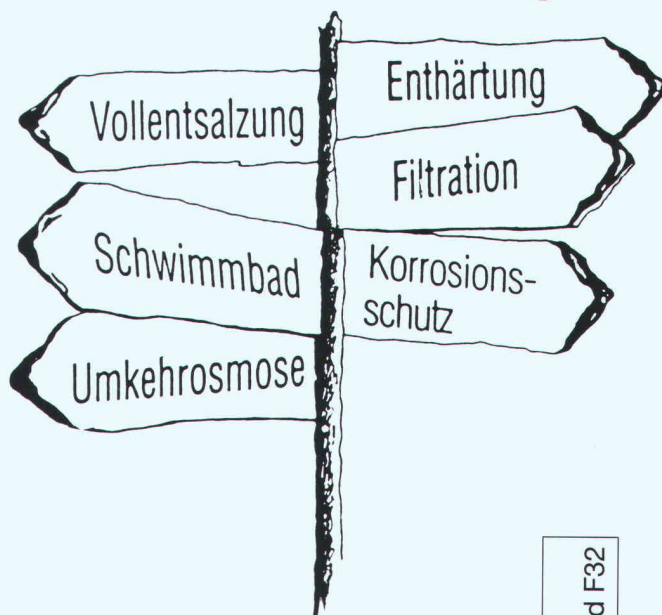


**Keller**

Keller Treppenbau AG

3322 Schönbühl, Tel. 031 859 23 13  
5600 Lenzburg, Tel. 064 51 28 15  
8962 Bergdietikon, Tel. 01 741 50 52

## CULLIGAN-ZIER AG wegweisend in der Wasseraufbereitung



CULLIGAN-ZIER AG  
Bahnhofstrasse 17  
8422 Pfungen  
Telefon 052 / 31 38 21  
Telefax 052 / 31 28 04

SWISSBAU 95  
Halle 321 Stand F32



# Statikberechnung letzter Stand: FLASH für Windows – auf dem neuen HP Omnibook.



Gefragt nach dem leistungsfähigsten Statikprogramm, nennen die meisten Ingenieure FLASH. Gefragt nach dem komfortabelsten PC-Betriebssystem nennen die meisten Anwender Windows. Nichts lag also näher, als FLASH und Windows zusammenzubringen: Mit WIN-FLASH stellt Ihnen Walder & Trüb Informatik einen grafisch interaktiven Pre- und Postprozessor zur Seite, mit dem Sie z.B. eine Flachdecke in wenigen Minuten eingeben und mit 1000 Unbekannten und 6 Lastfällen in weniger als zwei Minuten berechnen, inkl. grafischer Ausgabe.

Nicht genug damit: Aufgrund einer langjährigen engen Zusammenarbeit hat Walder & Trüb mit Hewlett Packard

ein einzigartiges Paket geschnürt: Den Ingenieur-Arbeitsplatz in der Aktentasche. Genauer: Das neue HP Omnibook 600 C, 486 DX2/50, 12 MB oder 600 C, 486 DX4/75, 8 MB mit je 170 MB Disk und externem 3.5 Zoll-Floppy-Laufwerk plus erster Lizenz für FLASH und WIN-FLASH (Stabtragwerke, Scheiben, Platten, Schalen, Vorspannung und Querschnittsbemessung) für Fr. 14750.– (weitere Lizenzen mit 50 bis 75% Rabatt, Spezialpreise für Schulen und Studenten).

Verlangen Sie jetzt unverbindlich eine Demoversion von WIN-FLASH oder die Vorführung des Programms auf dem HP Omnibook.



- ☐ Bitte senden Sie mir ausführliche Unterlagen über WIN-FLASH und das HP Omnibook
- ☐ Bitte senden Sie mir eine Testversion von WIN-FLASH, inkl. Beispielhandbuch (Schutzgebühr Fr. 200.–)
- ☐ Bitte rufen Sie mich an, um einen Termin für die Vorführung von WIN-FLASH auf dem Omnibook zu vereinbaren

Name: \_\_\_\_\_

Vorname: \_\_\_\_\_

Firma: \_\_\_\_\_

Strasse: \_\_\_\_\_

PLZ/Ort: \_\_\_\_\_

Telefon: \_\_\_\_\_

Coupon einsenden an:

**RZW**

**Walder & Trüb  
Informatik AG**

Tannacker 2 · 3073 Gümligen



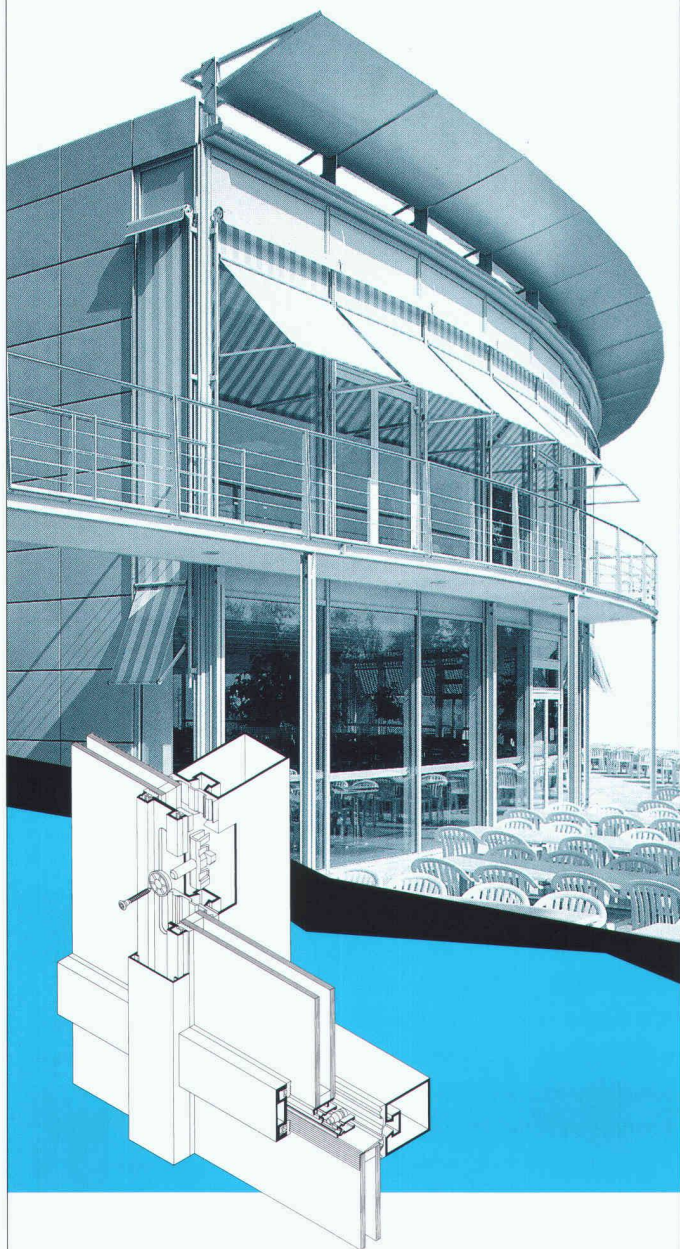
**HEWLETT®  
PACKARD**

**SWISSBAU**  
7. – 11. 2. 95, in Basel  
Stand A41, Halle 311



Kommunikationszentrum DOW Europe SA, Horgen  
Architekt: Dachtler Architekten AG, Horgen  
Nigg Architekt, Zürich

B&W



## Faszination Stahlleichtbau

Beispielsweise nach dem System Jansen-VISS-TV (Trockenverglasung). Speziell geeignet für grossflächige Vertikalfassaden. Die wärmegeämmte Pfosten-Riegelkonstruktion basiert auf dem System der Trocken-/Druckverglasung.

Mehr Information enthält unsere ausführliche Dokumentation. Rufen Sie uns an, wir beraten Sie gerne.

Jansen AG, 9463 Oberriet, Schweiz  
Stahlröhrenwerk, Kunststoffwerk  
Telefon 071-789 111  
Telefax 071-782 270, Telex 881 850

SWISSBAU 95, Basel  
Halle 301, Stand B31

# JANSEN

# thermo unit

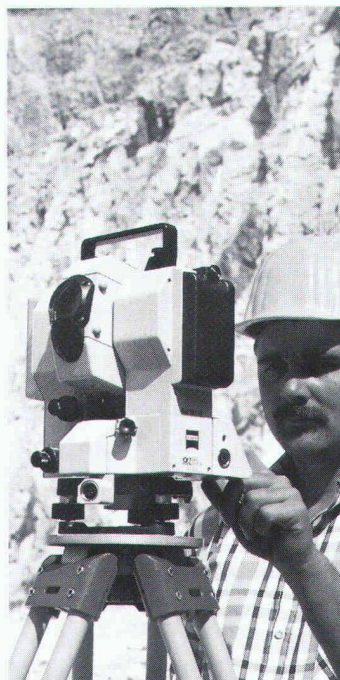
Die neue Heiztechnik  
aus einem Guß



— weishaupt —

Brenner und Heizsysteme

Schützenstr. 33, 8902 Urdorf  
Tel. 01/734 22 33, Fax 01/734 44 43



## Universal-Tachymeter Rec Elta® RL

Gebäudeaufnahme  
mit Fassade- und Innenraumvermessung

Mit dem Universal-Tachymeter Rec Elta® RL von Carl Zeiss haben Sie die Wahl:

- ob Sie ohne Reflektor oder
- ob Sie herkömmlich messen wollen.

Mit Prismen gewährleistet das integrierte, schnelle Impuls-Messverfahren selbst bei schlechten Sichtbedingungen zuverlässige Ergebnisse auch über grosse Distanzen. Die Vorteile reflektorlosen Messens zeigen sich beispielsweise beim Bestimmen unzugänglicher Messpunkte. Oder wenn die Topographie wirtschaftlich aufgenommen werden muss, oder falls bewegte Objekte erfasst werden müssen.

## GeoASTOR

VERMESSUNGSTECHNIK

GeoASTOR AG · Zürichstr. 59 a · 8840 Einsiedeln  
Telefon 055 / 52 75 90 · Fax 055 / 52 75 91

Wir würden gern mit Ihnen über die vielen Einsatzmöglichkeiten des Rec Elta® RL sprechen. Verlangen Sie weitere Unterlagen.





## DIE SCHAU AM BAU

**Wir präsentieren Ihnen Anwendungsbeispiele  
in den Bereichen Schalung und Geotextilien**

Mit der aussergewöhnlichen Darbietung  
an unserem Stand wollen wir Ihnen den  
Aufenthalt auf angenehme Weise infor-  
mativ gestalten

Verpassen Sie die SCHAU AM BAU nicht,  
wir freuen uns auf Sie!

Halle 103  
Stand B 30

**7.-11.2.1995**

**SWISS  
BAU 95**

**Messe Basel.**

## EINLADUNG ZUR SWISSBAU 95



### Unsere Neuheiten:

- INTEGRIERTER TÜRSCHLIESSER
- TÜRBÄNDER "RÖMER"
- ZUTRITTSKONTROLLE  
"TOUCH-KEY"
- DUSCHENBESCHLÄGE

### Programmübersicht:

- TÜRSCHLIESSTECHNIK
- OGRO-BESCHLAGSTECHNIK
- SICHERUNGSTECHNIK
- GLAS-BESCHLÄGE

**BESUCHEN SIE UNS IN DER HALLE 204, STAND M 46**

DORMA (Suisse)

Rosswiesstrasse 27

8608 Bubikon

Telefon 055/374 260

Telefax 055/374 265

**7.-11.2.1995**  
**SWISS  
BAU 95**  
**Messe Basel.**



# Die leichte Lösung für schwere Dämme

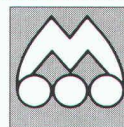


**MISAPOR®**  
Schaumglas-Schotter

**SWISS  
BAU95**  
Halle 113  
Stand A42

MISAPOR-Schaumglas ist 10 mal leichter als herkömmliches Auffüllmaterial und nimmt kein Wasser auf. Damit können Setzungen auf schlechtem Grund ohne aufwendige Konstruktionen eliminiert werden.

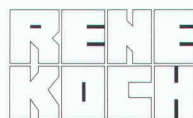
Gerne erklären wir Ihnen, wie einfach und wirtschaftlich mit MISAPOR gebaut wird. Und welche anderen Bauaufgaben es ebenfalls mit Leichtigkeit löst.



**MISAG AG**  
SCHAUMGLASPRODUKTE  
Rheinrüttenen  
7201 Untervaz Bahnhof  
Tel. 081 51 73 78  
Fax 081 51 64 54



*Unsere Kommunikationsanlagen und  
Sicherheitssysteme öffnen Türen für Freunde.  
Sicher ist sicher. Seit 30 Jahren.*



René Koch AG  
Kommunikationsanlagen  
und Sicherheitssysteme  
Seestrasse 241

8804 Au/Wädenswil  
Telefon 01-781 45 38  
Telefax 01-781 45 60

Besuchen Sie uns an der SWISSBAU, Halle 214/L83



# sudacciai

**SWISSBAU - BASEL**

vom 07.02 bis 11.02.1995  
HALLE 115 / STAND 22F

## Neuheiten

**FIBERFORM 62T e 62TE  
POLIPREN T**

*Das zukunftsweisende Isolationsmaterial  
und*

*Die neue Generation von GEOTEXTILIEN*

*Fabrikation O.R.V. e Tessilbrenta*

**GENERALIMPORTEUR FÜR DIE  
SCHWEIZ**

*Sudacciai sa - Postfach - 6934 Bioggio  
tel.: 091 59 25 31 / fax: 091 50 63 26*

**ROLLÄDEN die in jede  
Schräge rollen für  
HAUS & WINTERGARTEN**



Wir sorgen für mehr Lebensqualität & Sicherheit in Ihrem Wohnbereich. Hochwertige Alu-Rolläden in allen Farben für Fenster und Dachverglasungen der anspruchsvollen Architektur mit verschiedensten Winkeln und Rundungen, individuell gefertigt und problemlos montiert. Mehr Info's? Schreiben oder faxen Sie uns oder rufen Sie einfach an.

Franz. Schweiz:

**Peter Brunner**

Gehrenackerweg 13

CH-4203 Grellingen

Tel.: 061/7412046

Fax: 061/7412063

**MMe Buluschek-Ihli**

Chemin du Crêt 5

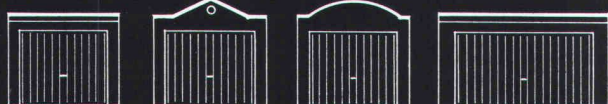
CH-1026 Echandens

Tel.: 021/7013310

Fax: 021/7014694



Besuchen Sie uns: Swissbau '95, Halle 223, Stand H 82



**CK-Garagen**

Normgrössen: Breite ab 2,78 - 6,03 m  
Länge ab 5,50 - 8,00 m  
Höhe ab 2,46 - 3,37 m



**Einstellhallen**

**CK-BLOC-AG**  
BAUSYSTEME

Frobenstrasse 18, 4008 Basel  
Telefon 061-272 51 90  
Fax 061-272 52 85

**WEITERBILDUNG BERUFSBEGLEITEND**

**Technikerschule TS**

Eidg. anerkannt ab 1971

**Hochbau-, Tiefbautechniker TS**

Vorbereitungskurse auf

**Eidg. Bauleiterprüfung** Hochbau/Tiefbau

**Techn. Kaufmann / -frau** Berufsprüfung

Informieren Sie sich unverbindlich

**INSTITUT FÜR TECHNISCHE AUSBILDUNG**

Telefon 01/317 90 40 Fax 01/317 90 45

Schaffhauserstrasse 228, 8057 Zürich



**KNAUF  
FLIESSESTRICH**

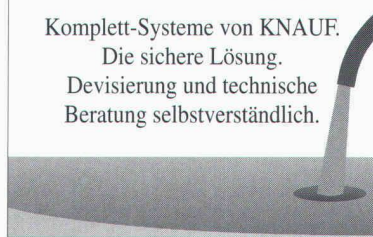
**Damit Sie schnell ins  
Trockene kommen!**

Mit KNAUF Fliessestrich haben Sie schnell den richtigen Boden unter den Füßen. Zeitsparend und kostengünstig eingebracht. Selbstnivellierend. Ideal für Umbau und Neubau.

Komplett-Systeme von KNAUF.

Die sichere Lösung.

Devisierung und technische Beratung selbstverständlich.



**knauf**

**DIE EUROPÄISCHE KRAFT AM BAU**

Knauf AG/SA

Schorenweg 9, 4144 Arlesheim

Tel. 061/411 44 20, Fax 061/411 44 86





promanaging

Beratung für Unternehmen und Ingenieure

### TIEFBAU - INGENIEUR HTL

Der Bau von neuen Anlagen und die sorgfältige Modernisierung bestehender Werke tragen wesentlich zur sicheren Versorgung der Bevölkerung mit Wasser bei. Diese Aufgabe nimmt unser Mandant, ein mittelgrosses Unternehmen der öffentlichen Hand im Kanton Bern, wahr und sucht zur Verstärkung seines Teams einen

## PROJEKTLLEITER

Als verantwortlicher Planer erstellen Sie in enger Zusammenarbeit mit den beteiligten Stellen sauber definierte Grundlagen für den Bau und den Betrieb grösserer Objekte. Bei der Bauausführung leiten Sie die Arbeiten und koordinieren sämtliche beteiligten Unternehmen.

Ihre beruflichen Kenntnisse des Tiefbaues sind durch die Praxis zuverlässig verankert. Daneben bereiten Ihnen interdisziplinäre Aufgaben Freude, mit Ihren Partnern suchen Sie die besten Lösungen im Gespräch und vielseitiges Projektmanagement ist ohnehin Ihr Fach. Hier finden Sie an einem sicheren Arbeitsplatz Freiraum zu Ihrer Entfaltung.

Nehmen Sie sich Zeit für ein unverbindliches Gespräch. Unsere Aufgabe ist es, Sie vertrauensvoll zu beraten.

pm promanaging ag

Hans H. Schmid

3053 Münchenbuchsee

n529

Postfach 68

Tel. 031/ 869 44 88

### Berufsbildungszentrum des Kantons Schaffhausen

Wir suchen auf Beginn des Schuljahres 1995/96 oder nach Vereinbarung

## Architekten/Architektin

als Lehrer für den fachkundlichen Unterricht an Hochbauzeichner-Klassen.

Für diese Tätigkeit sind, abgesehen von ausgezeichneten fachlichen Voraussetzungen, auch berufspädagogische Fähigkeiten im Umgang mit den jungen Menschen wichtig.

#### Anforderungen:

- Diplom als Architekt ETH oder HTL
- mehrjährige Bautätigkeit
- Diplom als Berufsschullehrer (SIBP-Abschluss) oder gleichwertige Ausbildung
- Unterrichtserfahrung an Lehrlingsklassen

Es werden auch Bewerber oder Bewerberinnen berücksichtigt, die sich verpflichten, den Ausbildungslehrgang am Schweiz. Institut für Berufspädagogik (SIBP) in Zollikofen zu besuchen. Studienbeiträge nach Vereinbarung.

Die Anstellungsbedingungen richten Sie nach den gesetzlichen Bestimmungen des Kantons Schaffhausen.

#### Anmeldung bis 28. Februar 1995.

Handschriftliche Bewerbung mit Lebenslauf, Foto, Ausweisen über den Bildungsgang und bisherige Tätigkeit.

#### Auskunft erteilt:

Dr. Ernst Schläpfer, Direktor  
Peter Bollinger, Abteilungsvorsteher

Berufsbildungszentrum des Kantons Schaffhausen

Postfach 2178, 8201 Schaffhausen

Tel. 053 24 15 27

### Baudepartement

Das Hochbau- und Planungsamt sucht als Assistentin/Assistent der Projektleitung für ein Grossprojekt eine/einen

#### Architektin/Architekt ETH oder HTL

Aufgaben: Unterstützung der Bauherrschaft hauptsächlich in den Bereichen Projektorganisation Vertragswesen Rechnungswesen und Dokumentation sowie bei der integralen Qualitäts-, Kosten- und Terminüberwachung.

Anforderungen: Ausbildung als Architektin/Architekt ETH oder HTL, Berufserfahrung, vor allem im Bereich Projektmanagement, Organisationstalent, Verhandlungsgeschick, Gewandtheit in Wort und Schrift sowie Teamfähigkeit, EDV-Kenntnisse.

Wir bieten: Mitarbeit an einem interessanten öffentlichen Grossprojekt, Arbeit in einem kleinen Team.

#### Die Stelle ist auf sechs Jahre befristet.

Telefonische Auskünfte erteilt Herr B. Chiavi, Leiter Hauptabteilung Hochbau, Telefon 061/267 94 49, zwischen 7.00 und 9.00 Uhr. Fühlen Sie sich von diesem breiten Aufgabenspektrum angesprochen? Dann richten Sie bitte Ihre schriftliche Bewerbung mit Lebenslauf, Foto und Zeugniskopien an das

Baudepartement Basel-Stadt, Personalabteilung,  
Münsterplatz 12, 4001 Basel (Kennziffer 95-209).



b246899



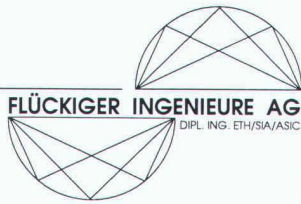
INGENIEURBÜRO FÜR HOCH- UND TIEFBAU  
BAUWERKSERHALTUNG - MATERIALTECHNOLOGIE

8810 HORGEN  
NEUGASSE 14A  
TEL. 01/725 24 40  
FAX 01/726 14 40

8820 WÄDENSWIL  
EINTRACHTSTRASSE 13  
TEL. 01/780 18 10  
FAX 01/780 93 84

FLÜCKIGER INGENIEURE AG

DIPL. ING. ETH/SIA/ASIC



Wir sind ein mittelgrosses Ingenieurbüro, welches neben dem traditionellen Hoch- und Tiefbau insbesondere auch das Umfeld der Bauwerkserhaltung mit all seinen Facetten bearbeitet. Zum weiteren Ausbau dieser Dienstleistung suchen wir einen

## Dipl. Bauingenieur

mit Erfahrung in Projektierung und Ausführung von Ingenieurbauwerken.

Falls Sie Freude an der Entwicklung innovativer Lösungen auf dem Gebiet der Bauwerkserhaltung haben und sich für materialtechnologische Probleme interessieren, freuen wir uns auf Ihre Bewerbung.

Ausserdem suchen wir für unser Büro in Wädenswil einen

## versierten Tiefbauzeichner

mit Erfahrung in Projektierung und Bauleitung. Falls Sie sich angesprochen fühlen, bei anspruchsvollen Aufgaben des Tiefbaus mitzuwirken, freuen wir uns auf Ihre Bewerbung.

**Flückiger Ingenieure AG**  
Neugasse 14a, 8810 Horgen  
Tel. 01 728 24 40

Für die Leitung komplexer Bahnprojekte (Planungs- und Vorprojektphase) und vielfältige Koordinationsaufgaben suchen wir eine/n jüngere/n

**Dipl. Bauingenieur/in ETH/HTL**  
oder

**Dipl. Kulturingenieur/in ETH**

mit ca. 5 Jahren Berufserfahrung.

Wir erwarten von Ihnen Interesse an allen bahntechnischen Fragen, Freude am Lösen komplexer Probleme, eine gewandte mündliche und schriftliche Ausdrucksweise, Verhandlungsgeschick, Teamfähigkeit und Kontaktfreude. Wir bieten Ihnen gut ausgebaute Sozialleistungen, gleitende Arbeitszeit und einen Arbeitsplatz beim Hauptbahnhof Zürich.

Interessiert? Dann setzen Sie sich mit unserem Herrn G. Letta, Chef der Sektion Planung und Koordination in Verbindung. Telefon 01/245 22 70 (bis 28.1.95), Telefon 0512/22 22 70 (ab 29.1.95). Ihre Bewerbung mit den üblichen Unterlagen senden Sie bitte direkt an: SBB Kreisdirektion III, Kennwort «PK», Postfach, 8021 Zürich.



## GRUNER AG INGENIEURUNTERNEHMUNG

Ein Unternehmen der GRUNER-Gruppe

Wir sind ein leistungsstarkes, unabhängiges, weitgehend von Mitarbeiteraktionären getragenes Ingenieurunternehmen. Kurz gesagt: Kompetente Problemlöser seit über 130 Jahren.

Für die Planung und Realisierung der in der Zukunft zu lösenden Verkehrs- und Infrastrukturaufgaben sind Bauingenieure gefragt, die technische und organisatorische Höchstleistungen als Herausforderung empfinden. Zur Verstärkung unseres Teams suchen wir einen

## Projektleiter Tiefbau

der dank seinem soliden Bauingenieur-Grundwissen, seiner Berufspraxis und dem Verständnis für die interdisziplinäre Zusammenarbeit in der Lage ist, auch grössere Projekte aus dem Tief- und Untertagebau selbständig erfolgreich zu realisieren. Wir wenden uns an

## DIPL. BAUINGENIEURE

die gewillt und befähigt sind Projektverantwortung zu übernehmen und Projektteams zielgerichtet zu führen.

Wenn Sie Fragen haben zu dieser ausbaufähigen, gutdotierten Stelle, steht Ihnen unser Herr Peter Rügsegger gerne zur Verfügung. Wir freuen uns auf Ihre Kontaktaufnahme bzw. auf die schriftliche Bewerbung.

**GRUNER AG**  
Ingenieurunternehmung

Gellertstrasse 55  
CH-4020 Basel  
Tel. 061-317 61 61

Als mittelgrosses, dynamisches Ingenieurbüro bearbeiten wir interessante Arbeiten im Hoch-, Tief- und Brückenbau. Zur Ergänzung unseres Teams suchen wir per sofort oder nach Vereinbarung einen

## Bauingenieur ETH/HTL

mit einigen Jahren Praxis im konstruktiven Ingenieurbau und entsprechenden EDV-Kenntnissen. Wir suchen einen jüngeren flexiblen, pflichtbewussten und selbständigen Mitarbeiter und bieten leistungsorientierte Anstellungsbedingungen.

Ihre Bewerbung mit den üblichen Unterlagen richten Sie bitte an Chiffre SIA 34992, IVA AG, Postfach, 8032 Zürich.





## CONFIDA CONSULTING AG

### Chur/Prättigau

Unser Auftraggeber ist ein kleineres Ingenieurbüro, das sich schwergewichtig mit konstruktiven Aufgaben im Hochbau befasst. Wir suchen einen engagierten

## Bauingenieur ETH/HTL

zu dessen Hauptaufgaben die weitgehend selbständige Bearbeitung von Projekten im Wohnungs- und Gewerbebau inklusive der damit zusammenhängenden allgemeinen Tiefbauten gehört.

Ein idealer Kandidat bringt fundierte Kenntnisse und Erfahrungen als **Statiker** mit, versteht es, mit Architekten, Bauherren und Behörden zu verhandeln und ist es gewohnt, moderne EDV-Hilfsmittel bei seiner Arbeit einzusetzen. Ein hoher Grad an Zuverlässigkeit und ein ausgesprochenes Verantwortungsbewusstsein werden vorausgesetzt.

Interessiert? Dann rufen Sie Herrn H. Knellwolf, Tel. 071/41 02 60, für weitere Informationen an oder senden Sie ihm Ihre Unterlagen. Eine Besprechung kann in Chur, Rorschach oder Zürich stattfinden.

Confida Consulting AG

CH-9400 Rorschach      Telefon 071 41 02 60  
Signalstrasse 12      Telefax 071 41 04 14

CH-8024 Zürich, Postfach      Telefon 01 251 20 60  
Rämistrasse 25      Telefax 01 251 12 16

### Ingenieurkompetenz, Verantwortung, Selbständigkeit

Suchen Sie unter diesen Stichworten Ihren neuen Aufgabenbereich? Sie finden dies in unserer Sektion Ingenieurbau im Bereich Brücken und Tragkonstruktionen.

Wir suchen eine/n

## Bauingenieur/-in ETH/HTL

mit einigen Jahren Erfahrung in Konstruktion und Bauleitung von Ingenieurbauwerken.

Sie sind bei uns verantwortlicher Projektleiter für Neubau sowie Ausbau und Unterhalt von Kunstbauten insbesondere von Stahlbrücken. Vor uns liegen die Ausbauten für Bahn 2000 und S-Bahn Zürich mit packenden Problemstellungen. Diese lösen Sie in unserem kleinen Team mit grosser Selbständigkeit. Sie können bei uns Ihr Ingenieurwissen in sehr vielseitigen Aufgaben anwenden. Unsere Arbeitsbedingungen entsprechen dem interessanten und fortschrittlichen Umfeld. Ihr Arbeitsort befindet sich im Zentrum von Zürich.

Ihr künftiger Chef, Herr Dr. Marcel Giger gibt Ihnen gerne weitere Auskünfte unter Telefon 01/245 22 61 (bis 28.1.95) oder Telefon 0512 22 22 61 (ab 29.1.95). Ihre Bewerbung senden Sie bitte mit den üblichen Unterlagen an die SBB Kreisdirektion III, Kennwort «Jb», Postfach, 8021 Zürich.



### Unsere Firma

Als erfolgreiche Total- und Generalunternehmung planen und realisieren wir für unsere Kunden Industrie-, Verwaltungs- und Wohnbauten. Die Philosophie des integralen Planens und Bauens wird in unseren Teams gelebt. Optimierte, wirtschaftliche Projekte, die den Kundenwunsch exakt treffen, sind das Resultat.

### Ihre Aufgabe

Projektkostenermittlung beim integralen Totalunternehmer ist die hohe Schule der Kalkulation. Als

## Leiter der Kostenermittlungsgruppe

unserer Generalunternehmung Deutschschweiz stellen Sie sicher, dass unsere Offertprojekte effizient und marktgerecht kalkuliert sind.

- Sie sind für Ausbau und Pflege des Kostenmanagement-Instrumentariums verantwortlich und stellen dessen Anwendung zusammen mit den Projektleitern sicher.
- Sie bringen Ihre breite Erfahrung als Bau-profi in die Optimierung unserer Projekte ein.
- Ihre Kostenargumentation ist in Kunden-verhandlungen von grosser Bedeutung

### Ihr Profil

- Sie sind als Bauingenieur oder Architekt HTL seit einigen Jahren mit Bauplanung und -Ausführung engstens vertraut.
- Ihre Zusatzausbildung in Betriebswirtschaft oder Bauökonomie und/oder Ihre Erfahrung in Baukostenermittlung erlauben Ihnen eine sichere Beurteilung der Marktpreise.
- Ihre Fronterfahrung, gepaart mit strukturiertem Denken und gutem Urteilsvermögen, machen Sie zum idealen Partner des Projektleiters für Kalkulationsprojekte.

Fühlen Sie sich angesprochen? Gerne erwartet Herr Werner Adams, Personalleiter, Ihre schriftliche Bewerbung oder telefonische Kontaktaufnahme. Wir sichern Ihnen volle Diskretion zu.

Geilinger AG, Museumstrasse 3  
8401 Winterthur, Telefon 052 234 11 11

**GEILINGER**

Reden Sie mit uns.



Wir sind eine Ingenieurfirma mit Sitz in Schlieren. Unser Fachgebiet ist die Erstellung von Teil- und Gesamtanlagen für die Haus- und Industriemüllverbrennung zur Dampf- und Stromerzeugung sowie die Sanierung von bestehenden Müllverbrennungsanlagen.

Zur Ergänzung unseres Teams suchen wir per sofort einen

## **Verfahreningenieur Verbrennungstechnik HTL/ETH**

Zum Aufgabenbereich gehören:

- Verfahrenstechnische Auslegung, Inbetriebnahme und Optimierung von Müllfeuerungen und Drehrohren
- Durchführung, Auswertung und Dokumentation von Strömungsversuchen im Modellmassstab (3 D-Gasmodell)
- Leitung, Organisation und Durchführung von Messkampagnen an Verbrennungsanlagen oder weiterentwickelten Komponenten des Feuerungssystems, inklusive Auswertung und Berichterstattung
- Generalverantwortung für sämtliche Belange von Hardware, Software und Netzwerk bei NAA
- Support bei Kundenkontakten
- Öffentlichkeitsarbeit (Vorträge etc.)
- Änderung, Neuentwicklung und Inbetriebnahme von Software zur Steuerung/Regelung von Kehrichtverbrennungsanlagen auf PC-Basis

Wir erwarten von Ihnen:

- Abgeschlossenes HTL- oder Hochschulstudium als Maschineningenieur (allgemeiner Maschinenbau, Verfahrenstechnik, Elektro- und Leitetchnik)
- Mehrjährige Industriepraxis im Kesselbau oder der Müllverbrennungstechnik
- Gutes Basiswissen in allgemeiner Verbrennungstechnik, in Auslegung, Regelung und Betrieb von Industrie-Dampfkesseln sowie in allgemeiner Regelungstechnik
- Gute Kenntnisse als Anwender von Personal Computern inklusive gängiger Software (Betriebssystem DOS, Windows, Excel, WinWord, Freelance etc.)

Wir bieten gleitende Arbeitszeit in einem kleinen, jüngeren Team an einem modern eingerichteten Arbeitsplatz.

Interessiert? Frau Wyssen gibt Ihnen gerne weitere Auskunft über diese Arbeit.

NOELL Abfall- und Energietechnik AG  
Ifangstrasse 8  
8952 Schlieren  
Telefon 01/733 85 85



**KSL Ingenieurbüro AG**  
5415 Nussbaumen  
Telefon: 056/82 18 04

Seit 30 Jahren sind wir ein erfolgreiches Ingenieurbüro mit Hauptsitz in Nussbaumen und Filialen im Fricktal und auf dem Mutschellen. Unser junges, 45köpfiges Team erarbeitet vielfältige Aufgaben in den Abteilungen Stahlbetonbau, Verkehrsanlagen/Werkleitungskataster und Wasser/Abwasser.

Zur Verstärkung unserer Führungsmannschaft suchen wir einen

## **dipl. Bauingenieur HTL**

welcher uns hilft, die Wünsche unserer anspruchsvollen Kundschaft zu erfüllen.

### **Wir erwarten:**

- mehrere Jahre Erfahrung als Projektleiter
- flexible und initiative Persönlichkeit
- gewohnt, im Team verantwortungsvoll mitzuarbeiten

### **Ihre Aufgaben:**

- Projektbearbeitung in den Fachbereichen Verkehrsanlagen und Wasser/Abwasser
- Leiter der Filiale Mutschellen
- nach Einarbeitung, Mitglied der Geschäftsleitung

### **Wir bieten:**

- abwechslungsreiche und selbständige Projektleitung
- angenehmes Arbeitsklima
- moderne Arbeitsmittel
- Entwicklungsmöglichkeiten

Fühlen Sie sich angesprochen? Dann richten Sie Ihre Bewerbung bitte direkt an unseren Geschäftsführer Herrn E. Keller, der Ihnen auch gerne weitere Auskünfte erteilt.



**CONFIDA CONSULTING AG**

Unsere Auftraggeberin ist eine fundierte Schweizer Unternehmensgruppe mit rund 1200 Mitarbeitern, die in der Versorgung der Bauwirtschaft mit Kies und Beton eine starke Marktstellung hält. Die Nähe zum Kunden und die regionale Einbettung der Betriebe sind wesentliche Erfolgsfaktoren. In der Ostschweiz sollen die Aktivitäten Kies und Beton ausgebaut werden. Wir sind beauftragt, einen

## **Leiter Bereich Ostschweiz**

zu suchen, der die Gesamtverantwortung für die Führung von je zwei Kies- und Betonwerken und den Ausbau der Marktposition übernimmt. Neben den Führungsaufgaben, dem Verkauf und der Beratung gehören auch alle mit dem Bewirtschaften und dem Reaktivieren von Grundstücken zusammenhängenden Tätigkeiten zum Aufgabengebiet.

Wir wenden uns an Kandidaten im Idealter von 32 bis 40 Jahren, die über eine unternehmerische Ader verfügen und Interesse und Sensibilität für den schonungsvollen Umgang mit der Natur haben. Wir stellen uns einen

## **Bau- oder Maschinen- ingenieur ETH/HTL**

vor, welcher im Kanton St.Gallen oder Thurgau seine Basis hat und mit der Bauwelt vertraut ist. Erfolgreiche Praxis in Führung und Verkauf, Freude und Gewandtheit im Umgang mit Menschen, betriebswirtschaftliche Kenntnisse und kommerzielles Flair werden vorausgesetzt.

Wenn Sie diese selbständige und vielseitige Führungsposition interessiert, bitten wir Sie, uns Ihre Bewerbungsunterlagen zuzusenden oder telefonisch mit Herrn H. Knellwolf (Tel. 071/41 02 60) Kontakt aufzunehmen. Wir behandeln Ihre Unterlagen streng vertraulich und leiten sie nur mit Ihrem ausdrücklichen Einverständnis weiter.

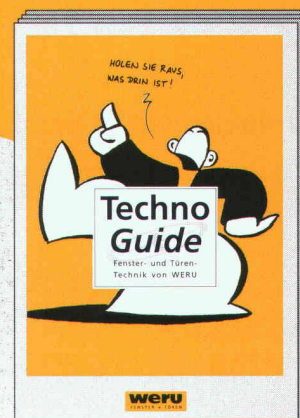
Confida Consulting AG

CH-9400 Rorschach	Telefon 071 41 02 60
Signalstrasse 12	Telefax 071 41 04 14
CH-8024 Zürich, Postfach	Telefon 01 251 20 60
Rämistrasse 25	Telefax 01 251 12 16



DER TECHNO-GUIDE  
MACHT'S EINFACH.  
SWISSBAU: HALLE 213  
STAND E73, VOM  
7.-11. FEBRUAR 1995.

Wenn Sie  
eine GRATIS-  
Traumreise für zwei  
Personen gewinnen  
möchten, dann  
sollten Sie den  
TechnoGuide noch  
heute anfordern.



**TechnoGuide**  
*Holen Sie raus, was drin ist.*

**FRAGEN  
BEI PLANUNG UND  
AUSSCHREIBUNG?**

Der Weru-TechnoGuide ist da. Er zeigt Ihnen das Fenster- und Türenprogramm von Weru - einfach und klar strukturiert. Er hilft Ihnen beim Planen, bei Ausschreibungen, und er informiert Sie über alle gängigen Rahmenprofile.

Der TechnoGuide kommt gratis zu Ihnen. Weru-Verkaufsbüro Schweiz, Langenthalstr. 68, 4912 Aarwangen, Telefon 063-22 95 95, Fax 063-22 95 56. TechnoGuide noch heute anfordern, oder informieren Sie sich auf der Swissbau.

**weru**  
FENSTER + TÜREN