

Zeitschrift: Schweizer Ingenieur und Architekt
Herausgeber: Verlags-AG der akademischen technischen Vereine
Band: 113 (1995)
Heft: 50

Werbung

Nutzungsbedingungen

Die ETH-Bibliothek ist die Anbieterin der digitalisierten Zeitschriften auf E-Periodica. Sie besitzt keine Urheberrechte an den Zeitschriften und ist nicht verantwortlich für deren Inhalte. Die Rechte liegen in der Regel bei den Herausgebern beziehungsweise den externen Rechteinhabern. Das Veröffentlichen von Bildern in Print- und Online-Publikationen sowie auf Social Media-Kanälen oder Webseiten ist nur mit vorheriger Genehmigung der Rechteinhaber erlaubt. [Mehr erfahren](#)

Conditions d'utilisation

L'ETH Library est le fournisseur des revues numérisées. Elle ne détient aucun droit d'auteur sur les revues et n'est pas responsable de leur contenu. En règle générale, les droits sont détenus par les éditeurs ou les détenteurs de droits externes. La reproduction d'images dans des publications imprimées ou en ligne ainsi que sur des canaux de médias sociaux ou des sites web n'est autorisée qu'avec l'accord préalable des détenteurs des droits. [En savoir plus](#)

Terms of use

The ETH Library is the provider of the digitised journals. It does not own any copyrights to the journals and is not responsible for their content. The rights usually lie with the publishers or the external rights holders. Publishing images in print and online publications, as well as on social media channels or websites, is only permitted with the prior consent of the rights holders. [Find out more](#)

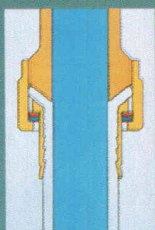
Download PDF: 23.02.2026

ETH-Bibliothek Zürich, E-Periodica, <https://www.e-periodica.ch>

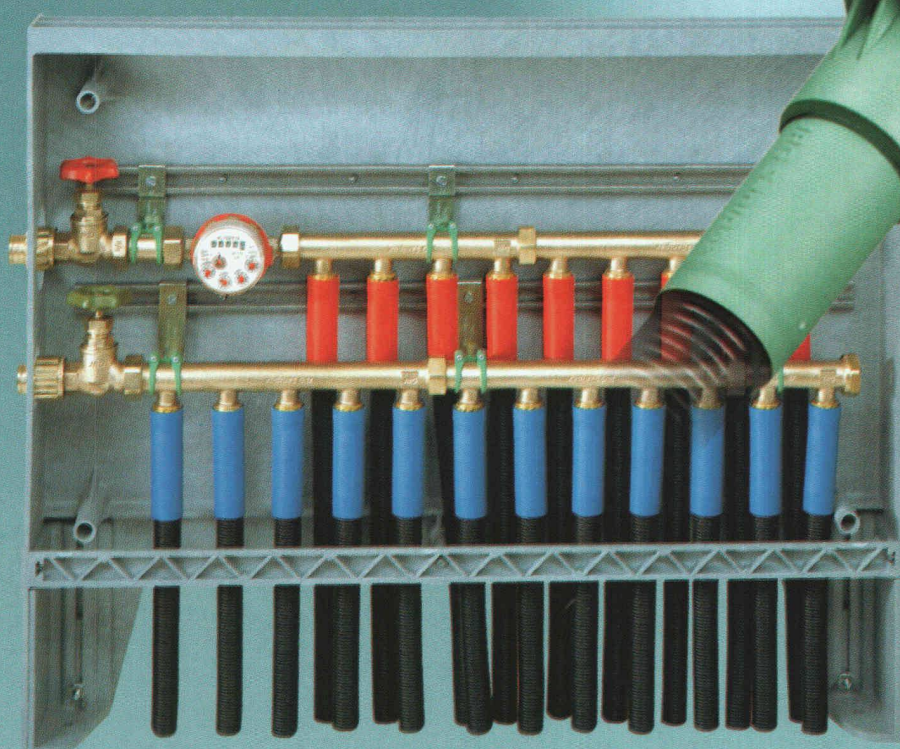
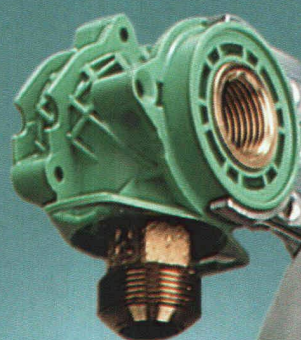
JRG Sanipex®

Das Trinkwasser-Installationssystem für die moderne Haustechnik

- Hohe Korrosionsbeständigkeit
- Geräuscharm
- Für Kalt- und Warmwasser bis 95° C
- Auswechselbar bei Beschädigung
- 7 Dimensionen von 16-63 mm
- Rohre aus hochwertigem Kunststoff VPE
- Geeignet für alle Bauformen



Patentierte Verbindungstechnik mit vollem Rohrquerschnitt und gleichbleibender Dichtkraft auf den Fitting.
Schnell montiert, dauerhaft dicht.



JRG Gunzenhauser

Armaturen • Sanipex® • Metallguss

J.+R. Gunzenhauser AG	Hauptstrasse 130	CH-4450 Sissach	Telefon (061) 975 22 22	Telefax (061) 975 22 00
J.+R. Gunzenhauser SA	Via Monte Brè 8	CH-6900 Lugano	Telefon (091) 923 47 64	Telefax (091) 922 62 84

Die funktionelle, zeitgemässe Lösung:
SCHÖCK INSET KELLERFENSTER, das komplette System aus
Kellerfenster und Leibungsrahmen. Sorgt für erhebliche Zeit-
und damit Kostenersparnis beim Einbau.

SCHÖCK INSET KELLERFENSTER

SCHÖCK INSET LEIBUNGSRAHMEN



Fertig vorgerüstet, inklusive Aussteifung, zum Betonieren einfach an die Schalung hängen.

Perfekte Ausstattung,
hoher Komfort und
grosse Vielfalt.

SCHÖCK INSET KELLERFENSTER

Hohe Stabilität, geringes Gewicht: Hochwertiger Glasfaserbeton macht's möglich. Der SCHÖCK INSET LEIBUNGSRAHMEN ist rund 70 % leichter als herkömmliche Leibungsrahmen aus Beton.

Ein Konzept - zahlreiche Fenster-Varianten: Egal, wo das Fenster eingesetzt werden soll, SCHÖCK hat die richtige Lösung:

- SCHÖCK INSET KELLERFENSTER Holz/Dreh - Kipp
- SCHÖCK INSET KELLERFENSTER Stahl/Dreh - Kipp
- SCHÖCK INSET KELLERFENSTER Kunststoff/Kipp + Dreh - Kipp
- SCHÖCK INSET KELLERFENSTER Zubehör

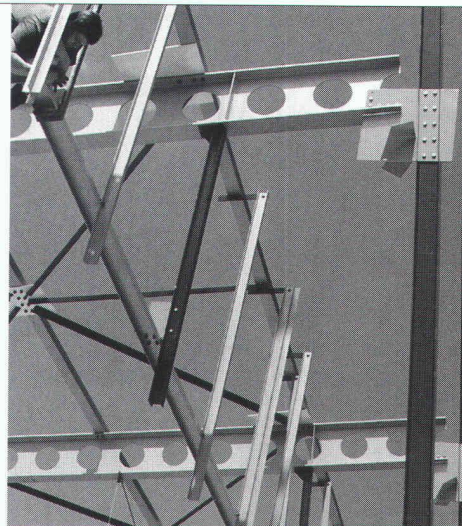
Weitere Informationen erhalten Sie bei:

Schöck
einfach besser bauen

SCHÖCK Bauteile AG
Industrie Pilatusstrasse · 5630 Muri/AG
Tel. (056) 664 55 44, Fax (056) 664 47 85

Ein Unternehmen der Schöck AG

Stahlbauten



Projekt: Alstorf-Hauptsammelstelle Uster Architekt: Dietrich Knepper, Uster

Nur mit diesem Baustoff sind die grössten Spannweiten und Höhen möglich, dies mit Berücksichtigung der Wirtschaftlichkeit und des vorteilhaften Leistungsgewichtes. Stahl bietet eine nahezu unerschöpfliche Fülle von Möglichkeiten, Ihre Ideen zu verwirklichen.

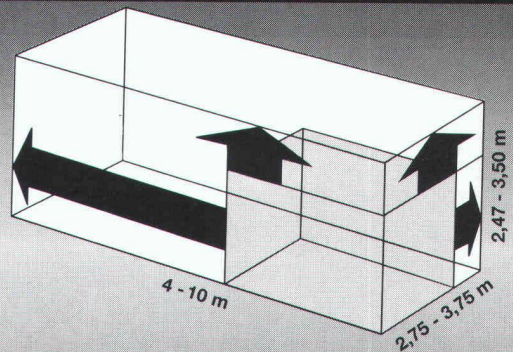
Wir informieren Sie gerne kompetent und ausführlich.



Tuschmid Engineering AG
Kehlhofstrasse 54, CH-8501 Frauenfeld

Telefon 054 728 81 11
Telefax 054 728 81 00

Brauchen Sie Raum nach Mass für Büro, Lager, Werkstatt usw.?



Die Lösung heisst FRISBA Polybox

- Raum à la carte mit der Beton-Raumzelle aus einem Guss
- Die einfache und schnelle Lösung für Ihre Raumprobleme

Rufen Sie uns an oder faxen Sie Ihren Plan.

FRISBA Polybox

FRISBA AG, 6275 Ballwil
Garagen, Tiefgaragen, Raumzellen
Tel. 041-448 16 66, Fax 041-448 33 94

verbindend - GUBERSTEIN

Wo natürliche Elemente moderne Architektur ergänzen,
bildet GUBERSTEIN die ideale Verbindung.



Kleinpflaster, Stellplatten

GUBER
Natursteine AG
6055 Alpnach
Tel. 041 96 28 28
Fax 041 96 13 45

MAUCHLE ASW

FORM

FORM ist die "Berufsbegleitende Schule des SIA für ganzheitliche Unternehmensentwicklung". Ziel der Schule ist die kontinuierliche fachliche und fachüberschreitende Weiterbildung der Architekten und Ingenieure im Hinblick auf die Führung ihrer Verantwortungsbereiche in einem sich immer schneller wandelnden Umfeld.

Schulprogramm 1996

Das FORM-Schulprogramm 1996 ist ab 15. November 1995 auf dem Sekretariat FORM erhältlich. Es enthält eine Übersicht über sämtliche fachüberschreitenden Kurse, welche im Rahmen von FORM im kommenden Jahr angeboten werden, sowie Kurzbeschreibungen aller Kurse, die Kurstermine und -kosten.

Für weitere Informationen und für die Bestellung Ihres Exemplars wenden Sie sich bitte an Frau Rita Schlegel, Sekretariat FORM, SIA Generalsekretariat, Selnastr. 16, 8039 Zürich, Tel. 01 283 15 71, Fax 01 201 63 35

sia

Professionelle Plotlösungen **PlotJet**

Warum auch einen Plotter kaufen?
Lernen Sie das *PlotJet* Konzept kennen!

Sie erhalten von **PlotJet** folgende Produkte und Dienstleistungen **kostenlos**:

- Einen leistungsfähigen Farbplotter der neuesten Generation zur Benutzung in Ihrem Geschäft. Mit diesem A0 Rollenplotter kann jeder Plan direkt aus Ihrem CAD gedruckt werden.
- Die Installation des HP DesignJet 750c bei Ihnen an die CAD-Station oder ans Computer-Netzwerk.
- Das gesamte Verbrauchsmaterial.
- Die Fakturierung an die Bauherren.
- Das Führen der Debitorenbuchhaltung.
- Die Abrechnung mit dem PlotJet Partner.

Neugierig? Fordern Sie unser ausführliches Informationsmaterial an!

Name: _____

Firma: _____

Strasse: _____

PLZ/Ort: _____

Telefon: _____

(möglichst Firmenstempel)

Senden oder Faxen an **PlotJet** Gewerbezentrum Moos
8484 Weisslingen / Tel. 052 34 26 28 / Fax. 052 34 19 93

Mehr Funktion

in die

Ausstattung

Ihrer

Raumprojekte

erhalten Sie

durch

BUCHER
TECHNISCHER GROSSHANDEL

Senden oder faxen Sie diesen Coupon zurück.

Ich wünsche Infos im Bereich: ☐ Leuchten ☐ Beschläge

Firma _____

Name _____

Adresse _____

Beat Bucher AG • Konstanzerstrasse 58 • CH-8274 Tägerwilen
Fax 072 69 71 00 • Tel. 072 69 71 71

SIA

DEJO

Dejo AG Postfach 3360 Herzogenbuchsee Tel. 063 61 56 71

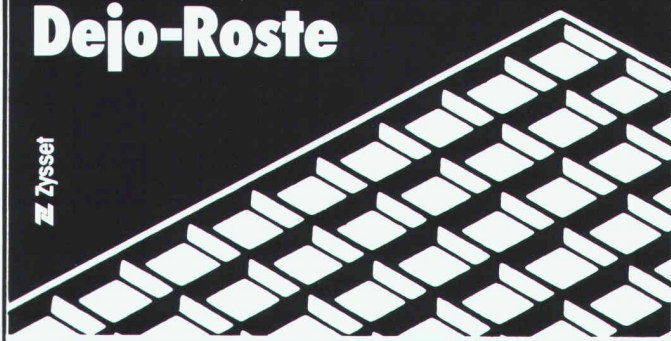
Aber sicher,

Dejo-Roste sind in vielen Abmessungen sofort ab Lager lieferbar.

Pressroste, Schweisspressroste, Dejogrip-Stufen.
Mehr dazu im Katalog. Rufen Sie uns an, wir schicken ihn.

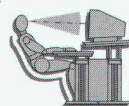
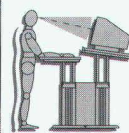
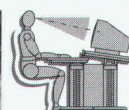
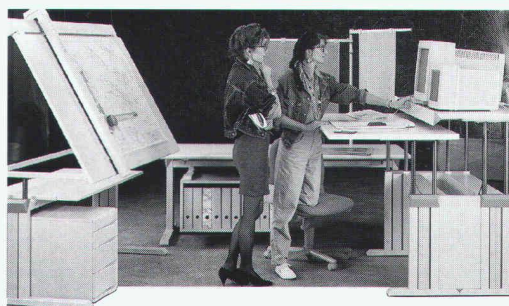
Dejo-Roste

Zyset



CAD

ARBEITSPLÄTZE



Fordern Sie ausführliche Unterlagen an
oder besuchen Sie unseren Show-Room.

leuwico die Nr.1 in Europa

Die perfekte Ergonomie – beim Sitzen und Stehen.
Das modulare Möbelprogramm – beliebig ausbaubar.

JOMA
A A D O R F
Büromöbelsysteme und Zeichentechnik

Joma-Trading AG
Weienstrasse 22
8355 Aadorf
Tel. 052 61 41 11
Fax 052 61 20 51 SIA/C6

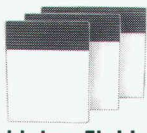
ANSON liefert



ANSON-Rippenrohr-Heizkörper

für Garagen, öffentl. Bauten, Barackencontainer, Industrie etc. Robust. In vielen Längen und Leistungsstufen. 230 und 400 V. Verlangen Sie Beratung vom Spezialisten:

ANSON liefert



kleine Elektro-Heizkonvektoren

mit 100%iger Energienutzung. Für Büros, Ferienwohnungen, Werkstätten die energiesparende Übergangs- und Zusatzheizung. 220 V, 500–2200 W. Einfach anzuschliessen. — Von:

ANSON liefert



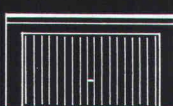
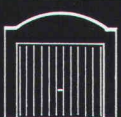
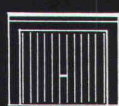
El. Heizgeräte für festen Einbau

Wirtschaftlich für nicht dauernd belegte Räume, Hallen, Keller, Lager, Saalbauten usw. 400 V 3–50 kW. Verlangen Sie Beratung und Offerte von:

H32

ANSON AG 01/4611111

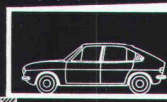
8055 Zürich
Friesenbergstr. 108
Fax 01/463 09 26



CK-Garagen

Autounterstände (Carports) in Holz / Stahl

Normgrößen: Breite ab 2,78-6,03 m
Länge ab 5,50-8,00 m
Höhe ab 2,46-3,37 m

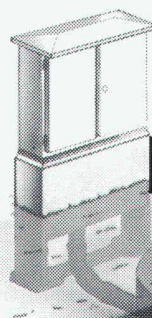


Einstellhallen



CK-BLOC-AG
BAUSYSTEME

Frobenstrasse 18, 4008 Basel
Telefon 061-272 51 90
Fax 061-272 52 85



Fertigpumpwerke für die zuverlässige Haus- und Grundstückentwässerung

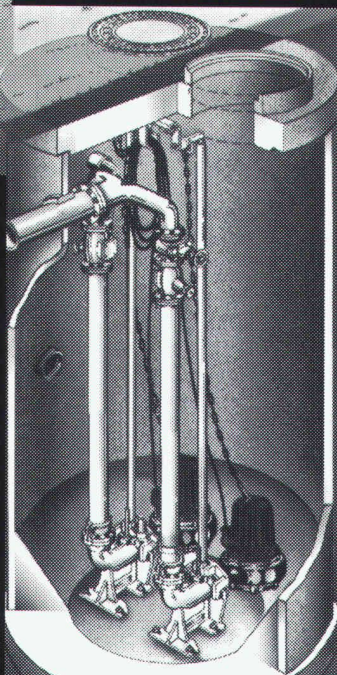
Vorteile die aus zwei starken Partnern für Sie erwachsen:

- kurze Bauzeit
- hohe Wirtschaftlichkeit
- Qualität und System-sicherheit
- absolut dichter Schachtaufbau

KOLB

Pumpanlagen komplett

Eugen Kolb Pumpen AG
8594 Göttingen
Tel. 072/65 21 75



Pfahlfundationen

- Bohrpfähle
- Ortsbetonpfähle «DELTA»
- Vibro – Ortsbetonpfähle
- Vorfabrizierte Betonpfähle
- Holzpfähle
- Presspfähle für Unterfangungen
- Mikropfähle
- Wasserbauarbeiten
- Spundwände

EGGSTEIN AG

Spezialgrundbau

Industriestrasse 16

6005 Luzern

Telefon 041 / 360 66 04/05



Spreng-, Ramm-, Verkehrs- und andere Erschütterungen

Erschütterungsmessgeräte

VIBRAS

Interessiert?
Verlangen Sie
unverbindlich
den ausführlichen
Prospekt.



WALESCH ELECTRONIC

Gestenrietstrasse 2, 8307 Effretikon, Tel. 052 32 62 66, Fax 052 32 26 44

Oberflächentechnik

Vollendung in G-Dur



Duroplex ist das neue Spitzenprodukt der Oberflächentechnik. Es ist das ideale Duplex-System für alle bewitterten Elemente im Stahl- und Metallbau. Denn es verbindet die Vorteile sorgfältiger Feuerverzinkung mit der Ausstrahlung moderner 2-Komponenten-Lacke und erfüllt damit nicht nur höchste Forderungen an den Korrosionsschutz, sondern alle Wünsche der Ästhetik zugleich.

Durofin ist die feine System-Ergänzung zu Duroplex auf der Basis der Spritzverzinkung. Es eignet sich für alle optisch besonders anspruchsvollen, filigranen Stahlbau-, Metallbau- und Schlosser-Konstruktionen, für bewegliche Teile und für alles, was aus technischen Gründen nicht feuerverzinkt werden kann. Durofin bietet die Gewähr für absolut glatte Oberflächen und erfüllt damit vor allem die Erwartungen an gehobene Ästhetik im näheren Sichtbereich.

Beiden Produkten gemeinsam ist die hochwertige, lichtbeständige, zähe und abriebfeste Deckbeschichtung mit Aushärtung im Thermo-Ofen. Diese moderne, ökologische Thermo-Lackierung gewährleistet optimalen Gestaltungsspielraum durch frei wählbare Farben mit schönsten Glanzgraden. Und sie garantiert Wirtschaftlichkeit durch extreme, wartungsfreie Langlebigkeit.

Duroplex

Schutz und Ästhetik zugleich

Verlangen Sie die Dokumentation mit den Produktemustern bei einem der nebenstehenden GALVASWISS-Werke oder unter Gratis-Telefon 155 58 38

DUROFIN

Finish für Feines

VERZINKEREI AG AARBERG (SQS)
VERZINKEREI AG BETTWIESEN
VERZINKEREI PRATTELN AG (SQS)
VERZINKEREI WELHAUSEN AG
ZUBERBÜHLER AG PFÄFFIKON SZ

GALVA  SWISS

Verzinkt, lackiert, vollendet

Telefon 032 82 61 11	Fax 032 82 31 19
Telefon 073 22 21 44	Fax 073 22 53 06
Telefon 061 821 50 22	Fax 061 821 09 90
Telefon 054 66 21 21	Fax 054 66 21 29
Telefon 055 48 19 63	Fax 055 48 41 84