

**Zeitschrift:** Schweizer Ingenieur und Architekt  
**Herausgeber:** Verlags-AG der akademischen technischen Vereine  
**Band:** 113 (1995)  
**Heft:** 50

## **Werbung**

### **Nutzungsbedingungen**

Die ETH-Bibliothek ist die Anbieterin der digitalisierten Zeitschriften auf E-Periodica. Sie besitzt keine Urheberrechte an den Zeitschriften und ist nicht verantwortlich für deren Inhalte. Die Rechte liegen in der Regel bei den Herausgebern beziehungsweise den externen Rechteinhabern. Das Veröffentlichen von Bildern in Print- und Online-Publikationen sowie auf Social Media-Kanälen oder Webseiten ist nur mit vorheriger Genehmigung der Rechteinhaber erlaubt. [Mehr erfahren](#)

### **Conditions d'utilisation**

L'ETH Library est le fournisseur des revues numérisées. Elle ne détient aucun droit d'auteur sur les revues et n'est pas responsable de leur contenu. En règle générale, les droits sont détenus par les éditeurs ou les détenteurs de droits externes. La reproduction d'images dans des publications imprimées ou en ligne ainsi que sur des canaux de médias sociaux ou des sites web n'est autorisée qu'avec l'accord préalable des détenteurs des droits. [En savoir plus](#)

### **Terms of use**

The ETH Library is the provider of the digitised journals. It does not own any copyrights to the journals and is not responsible for their content. The rights usually lie with the publishers or the external rights holders. Publishing images in print and online publications, as well as on social media channels or websites, is only permitted with the prior consent of the rights holders. [Find out more](#)

**Download PDF:** 23.02.2026

**ETH-Bibliothek Zürich, E-Periodica, <https://www.e-periodica.ch>**

**Unsere felsenfeste  
MDF-Holzzarge  
hat eine stahlharte  
Schale.**



Unsere Türen verlieren nicht so schnell die Fassung. Da gibt es nichts zu rütteln: Unsere Innentüre auf Holzzarge in MDF ist eine ganz starke Sache. Schwere Attacken pariert sie hieb- und stichfest dank ihrer Aussenhaut aus Rollenschichtstoff und den abgerundeten Kanten. Schall, Kälte und Wärme kommen ihr nicht über die Schwelle, und mit ihrer Langzeitqualität gerät sie nicht so schnell aus dem Häuschen. Unsere immense Auswahl an Holz- und Kunststofftüren beinhaltet mit Sicherheit auch Ihre Wunschtüre. Detail-Informationen zu den EgoKiefer-Türen: Tel. 071/76 33 33. Und für den Unterhalt unser FensterTürenService: Tel. 155 00 24. EgoKiefer, Nr. 1 für Fenster und Türen in der Schweiz, 9450 Altstätten/SG.

**EgoKiefer**  
Fenster und Türen



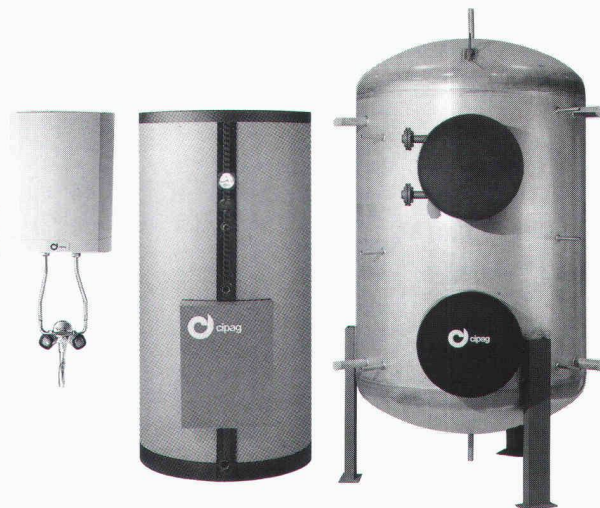


"La Baigneuse"  
Ingres, 1807

## *Unsere Warmwasser-Konzepte sind Meisterwerke.*

Cipag bietet Warmwasserproduktions-Systeme – von 8 bis 50'000 Liter – für die verschiedensten individuellen Ansprüche. Für jede Lösung werden unter allen anwendbaren Energiequellen die wirtschaftlichsten und zugleich umweltfreundlichsten genutzt. Im weiteren sind heute alle Boilerisolationen FCKW-frei und die meisten werden mit recycelbarem Melaminharz isoliert. Die gesamte Cipag Produktion wird laufend neu überdacht: vom Grundkonzept über Anwendung, Wartung bis zur Entsorgung. Ein Meisterwerk der Technologie.

Wandmodelle von 8 bis 200 Litern  
Stehmodelle von 200 bis 2000 Litern  
Nach Mass bis 50 000 Litern



**Energietechnik und Apparatebau**

1604 Puidoux-Gare, Tel. 021/926 66 66

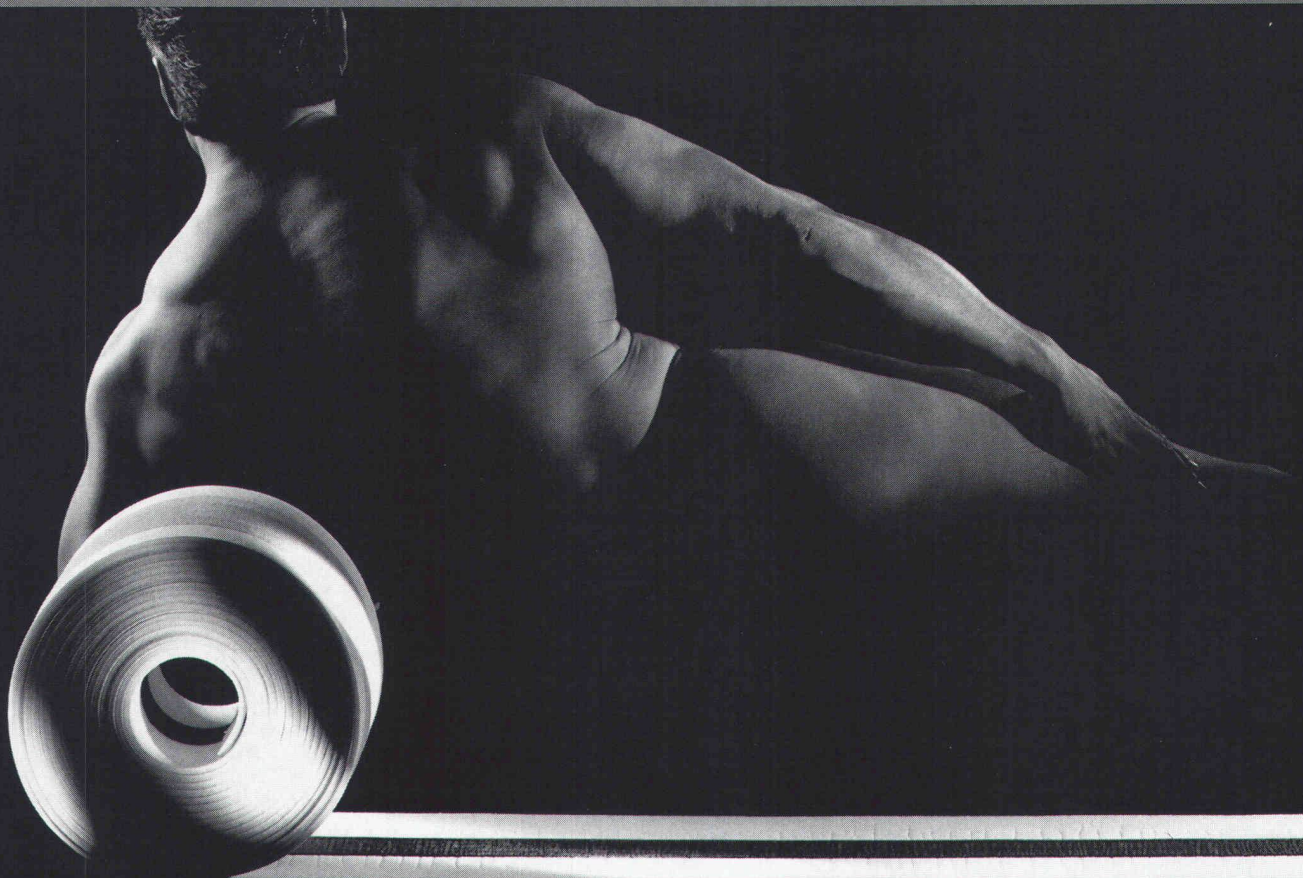
Filiale Pfäffikon/ZH, Tel. 01/953 15 15

Filiale Oensingen, Tel. 062/388 10 10



## Vom Spiel der Kräfte, 6. Teil:

Seit 25 Jahren sind NELL-Lager in absoluter Höchstform. Und sie scheuen nach wie vor keine Konkurrenz. Kaum verwunderlich, bei diesen Stärken: Ob als Punkt-, Block- oder Streifenlager sind sie für praktisch jeden Einsatz im Hochbau zu haben. Und überzeugen durch ihre hervorragende Qualität genauso wie durch die praxisgerechte und sichere Anwendung. Als Folienlager sind sie mit ihrer handlichen Form – in Ein-Meter-Streifen – spielend leicht zu verarbeiten. So leicht, wie sie zu bekommen sind: Aus dem Standardprogramm nämlich schon am nächsten Tag. Da überrascht es wohl kaum, dass auch kein Kraftakt nötig ist, um die ausführliche technische Dokumentation nebst praktischen Planklebern für klare Verlegeanleitungen zu erhalten: Anruf genügt.



F.J. Aschwanden AG  
CH-3250 Lyss  
Telefon 032 84 86 11  
Fax 032 84 47 42

NELL-Lager  
ARBO-Kragplattenanschlüsse  
ORSO-Betonstützen  
DURA-Durchstanzbewehrungen  
CRET-Querkraftdorne

# Aschwanden





## **EIN TRAUMPAAR.**

Bühne frei für ein erfahrendes Duo aus dem Hause Sylvania. Luxline Dreiband - und Kompakt-Fluoreszenzlampen, sowie das umfassende Programm von Einbau- und Aufbauleuchten. Allein sind sie gut, gemeinsam sind sie unschlagbar. Sie haben eine



angenehme Ausstrahlung und schaffen eine stimmungsvolle Atmosphäre. Dabei sparen sie Strom und sorgen in jeder Umgebung für wirkungsvolle Lichteffekte. Sylvania Luxline Dreibandlampen und Leuchten - das perfekte Zusammenspiel von Lampe und Leuchte.

**Sylvania. Eine Quelle der Inspiration.**



Ein guter Zug **ISOLIT SCHIEDEL ISOLIT-Technostar®** Ein guter Zug

**ZZ**

**HAT KAMINE FÜR JEDES HEIZSYSTEM!**

**ZZ Kaminwerke**

**Döttingen:** Badstrasse 36  
5312 Döttingen  
Tel. 056/245 70 77  
Fax 056/245 70 33

**Allschwil:** Binnigerstrasse 86  
4123 Allschwil  
Tel. 061/481 05 52  
Fax 061/481 91 00

**ID-C**

Computersysteme für  
Büroadministration  
Architekten,  
Bauingenieure,  
Werbeagenturen und  
Visuelle Gestalter

**IDC AG Luzern**  
Langensandstrasse 74  
CH-6005 Luzern  
Telefon 041 368 20 70  
Fax 041 368 20 79

Beratung, Verkauf,  
Schulung und  
Unterstützung  
von Hard-  
und Software

Seit 8 Jahren  
offiz. Vertreiber und  
Direktimporteur  
von ArchiCAD™

**JETZT MIT NOCH MEHR *Power***  
**ArchiCAD 4.5 mit PowerPC nur auf Apple Macintosh!**

**ArchiCAD®**

**Der absolute Marktleader im  
schweizerischen CAD Bauwesen**

- Planerfassung in allen Masstäben 2D und 3D
- Photorealistische Berechnungen 2D/3D
- Darstellung von Schlagschatten
- Dynamische Vermassung
- Massenermittlung
- DXF Import/Export
- Autom. Fassaden- und Schnittgenerierung
- PowerPC-, Apple- und Windows-Versionen
- Parametrisierte 2D/3D-Architektur-Symbolbibliothek
- Zusatzprogramme Treppenmacher, PlotMaker und PlayBack



**Als Ergänzung zu MAC+BAU bieten wir Ihnen die komplette  
Bau-Lösung mit ArchiCAD, cumTerra und HouseMap.**

**Verlangen Sie unsere aktuellen Bundel-Preise!**

**IDC AG Luzern, Telefon 041 368 20 70**

 Apple Centre

**DAS BAUGESPANN - IHRE**

**Montage**

**Demontage**

**Vermietung**

**VISITENKARTE**



**KELLER  
+STEINER AG  
BAUPROFILE**

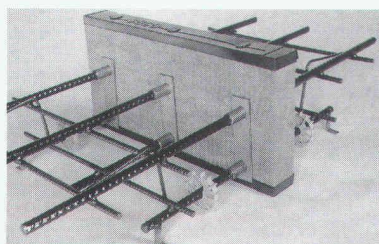
Industrie Breite Tel. 056/667 36 27  
5615 Fahrwangen Fax 056/667 33 47

**Preisgünstig - Ausführungen in diversen Kantonen**



# Konstruktive Kreativität am Bau.

Der Name Egco steht für die patentierte Schweizer Erfindung des Kragplattenanschlusses und ist seit Jahren ein Begriff für innovative Kreativität – für

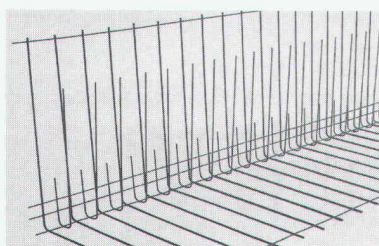


**EGCOBOX**

Der EURO-patentierte, EMPA-geprüfte, in der Schweiz meistverwendete kraftschlüssige Normkonstruktions-Kragplattenanschluss aus hochwertigem Armierungsstahl S 500 mit dazwischenliegender Wärmedämmung aus Mineralwolle • ein statisch klares System • korrosionssicher • bruch sicher • einbausicher • brandsicher.

wegweisende Produkte und Optimierungen im Eisenbetonbau, die praktisch jede architektonische Idee verwirklichen helfen • weil Sie bei uns einen **spezialisierten Ingenieur** als Gesprächspartner haben • weil wir Ihre **Lösungs-Qualität gratis** durch individuelle statische, formale und preisliche Produkt-Optimierungen erhöhen helfen • weil wir Ihnen die **Sicherheit der System-Qualität** bieten, in-

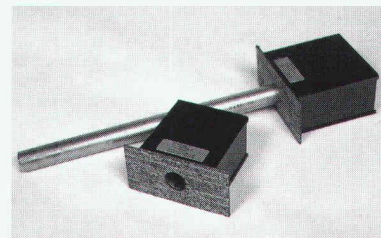
dem wir nur erprobte Materialien verwenden, und nur statisch klar kalkulierbare Systeme qualitätssichernd produzieren • weil wir Ihnen eine **lückenlose und schnelle Leistungskette**, von der



**EGCOTEC**

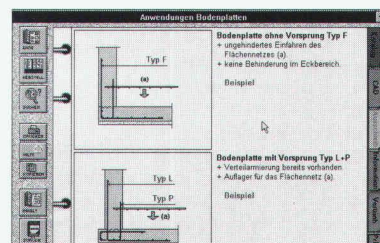
Die Armierungskörbe in «FUJ»-Form und in der «PLOT»-Komplementärform machen Schluss mit allen arbeitsintensiven Details bei formoptimierten Armierungen von Wand-Decken-Anschlüssen, Bodenplatten, Randarmierungen, Streifenfundamenten • lösen auch selten auftretende Details • kostengünstig • baurationalisierend • verlegesicher.

Beratung über die Berechnung, von der Produktion bis zur Baustelle, bieten • weil Sie **unsere Standard-Produkte über ca. 85% der Stahlhändler erhalten**, wobei in jeder Region eine ausgewählte Firma ein Lager unterhält. Ihre **Ansprüche an Sicherheit, Wertbeständigkeit, Funktionalität, Ökonomie und Ökologie** fordern uns täglich von neuem heraus!



**EGCORITT**

die EMPA-geprüfte einfache, sichere und wirtschaftliche **Trittschallisolierung inkl. Brandschutz** verbessert den Schalldämmwert  $\Delta L_w$  um 30 dB: als Auflager für Treppenpodeste, Laubengänge, abgestützte Balkone usw. • korrosionssicherer Qualitäts-Dorn • Armierungsbügel mit erhöhtem Durchstanzwiderstand • die Innovation



**DigiBau**

Die Egco Gesamtdokumentation auf Ihrem PC! Das Programm zeigt alle Produkte, techn. Daten und Anwendungsbeispiele. Die CAD-Bibliothek verknüpft das Sortiment mit Symbolen für Statiker und Einbaudetails für Architekten. Alle Zeichnungen unterstützen div. CAD-Programme im Originalformat. Das Berechnungsprogramm ermöglicht Lösungen nach Mass. Integrierte Bestellformulare werden direkt ausgefüllt und ausgedruckt.

**EGCO®**  
Kreativität am Bau

Verlangen Sie Unterlagen bei: Egco AG, Technische Bau-Produkte  
Industriestrasse 38, 3178 Bödingen, Telefon 031 740 55 55  
Telefax 031 740 55 56



# QUALITÄT VERBINDET.



**JETZT WIRDS RICHTIG  
SPANNEND...**

Wie schaffen es die Profis bloß, die Windrispen-Bänder so perfekt und straff anzubringen – das fragt sich mancher. Ganz einfach: die richtigen Profis arbeiten mit dem BMF-Spanngerät Typ S, das durch seine optimale Spannvorrichtung und seine problemlose Anwendung für eine optimale Windaussteifung in der Dachkonstruktion sorgt. Wieder ein gutes Beispiel für die typische BMF-Qualität, die uns mit den Profis verbindet.



**BMF HOLZVERBINDER GMBH**

STOCKENSTRASSE 22 · CH-9249 ALGETSHAUSEN · TEL.: (073) 50 03 37 · FAX: (073) 50 66 51

Arbeiten Sie jetzt auch ganz spannend: setzen Sie das praktische und professionelle BMF-Spanngerät ein. Denn Qualität verbindet.

Ausführliche Information und Beratung durch BMF.

## Das harte Trio

### Kunstharz

- dicht
- druckfest
- abriebfest
- fugenlos

### Steinholz

- fusswarm
- gleitsicher
- staubfrei
- fugenlos

### Hartbeton

- druckfest
- abriebfest
- staubfrei
- pflegeleicht

**Forbo-Repoxit AG**

Helgenstrasse 21, Postfach  
8403 Winterthur  
Telefon 052 242 17 21  
Telefax 052 242 93 91

Filiale: 3014 Bern  
Stauffacherstrasse 77  
Telefon 031 333 82 00  
Telefax 031 333 82 10

**forbo**  
**repoxit**

Die Bodenmacher aus Winterthur



# Wenn man einfach nichts erkennt: Bessere Druckqualität macht alles klar.

Der neue HP DesignJet 750C macht aus Ideen Realität. Mit seiner überlegenen Technik produziert er Pläne, die Klarheit schaffen – Bilder in fotoähnlicher Druckqualität, die alles in den Schatten stellen, was Sie je gesehen haben.

Die überlegene Tintenstrahl-Technologie und neuentwickelte Tinten machen das Schwarz schwärzer und die Farben brillanter. Patentierte Algorithmen für den Papiertransport garantieren ein sauberes Schriftbild, präzise

Kurven und gleichmässige Farbflächen auf allen Trägermedien – jetzt auch auf Normalpapier und glänzenden Folien.

Qualität ist keine Zeitfrage: in weniger als 4 Minuten ist ein A1-Ausdruck fertig. Damit ist er auch der schnellste Inkjet-Plotter, den es gibt.

Was Sie auch immer an Ideen entwickeln: Mit seiner einmaligen Druckqualität schlägt der HP DesignJet 750C die Brücke zur Wirklichkeit.

Weitere Informationen und detaillierte Unterlagen erhalten Sie unter Telefon 155 15 05.



**D e r   n e u e   H P   D e s i g n J e t   7 5 0 C**



**HEWLETT®  
PACKARD**

