

**Zeitschrift:** Schweizer Ingenieur und Architekt  
**Herausgeber:** Verlags-AG der akademischen technischen Vereine  
**Band:** 113 (1995)  
**Heft:** 49

## **Sonstiges**

### **Nutzungsbedingungen**

Die ETH-Bibliothek ist die Anbieterin der digitalisierten Zeitschriften auf E-Periodica. Sie besitzt keine Urheberrechte an den Zeitschriften und ist nicht verantwortlich für deren Inhalte. Die Rechte liegen in der Regel bei den Herausgebern beziehungsweise den externen Rechteinhabern. Das Veröffentlichen von Bildern in Print- und Online-Publikationen sowie auf Social Media-Kanälen oder Webseiten ist nur mit vorheriger Genehmigung der Rechteinhaber erlaubt. [Mehr erfahren](#)

### **Conditions d'utilisation**

L'ETH Library est le fournisseur des revues numérisées. Elle ne détient aucun droit d'auteur sur les revues et n'est pas responsable de leur contenu. En règle générale, les droits sont détenus par les éditeurs ou les détenteurs de droits externes. La reproduction d'images dans des publications imprimées ou en ligne ainsi que sur des canaux de médias sociaux ou des sites web n'est autorisée qu'avec l'accord préalable des détenteurs des droits. [En savoir plus](#)

### **Terms of use**

The ETH Library is the provider of the digitised journals. It does not own any copyrights to the journals and is not responsible for their content. The rights usually lie with the publishers or the external rights holders. Publishing images in print and online publications, as well as on social media channels or websites, is only permitted with the prior consent of the rights holders. [Find out more](#)

**Download PDF:** 23.02.2026

**ETH-Bibliothek Zürich, E-Periodica, <https://www.e-periodica.ch>**

## Neue Produkte

### Gasheizkessel von 10 bis 566 kW

Die Firma Cipag SA stellt eine neue Reihe Gasheizkessel unter dem Motto «Noch wirtschaftlicher und zugleich umweltschonender» vor. Die Gas-Kondensations-Wandkessel (6 Modelle von 10 bis 62 kW) zeichnen sich durch einen ausserordentlich hohen Wirkungsgrad aus und sind mit einer abgedichteten Brennkammer ausgerüstet. Sie können deshalb auch an eine Frischluftzufuhr, unabhängig vom Installationsort, angeschlossen werden. Die elektronische Regelung der Frischluftmenge im Vormischbrenner reduziert die NO<sub>x</sub>-Emissionen auf das strikte Minimum. Die allerneuesten Heizkessel Cipag-remeha W40 und W60 sind mit einem einstufig modulierenden oder zweistufigen Vormischbrenner ausgestattet. Die Steuerung durch Mikroprozessor speichert die

Betriebsphasen und eventuelle Störungen. Sie sind platzsparend und leichtgewichtig (67/75 kg), also überall problemlos zu installieren.

Die Gussgasheizkessel mit atmosphärischem Brenner (20 Modelle von 8,4 bis 490 kW) sind kompakt und betriebsleise, sie werden je nach Leistung anschlussfertig oder in separaten Elementen geliefert. So kann ein Kessel von über 450 kW durch eine 70 cm breite Türe in den Heizraum eingebracht werden. Die Kondensations-Gussgasheizkessel (10 Modelle von 95 bis 566 kW) sind mit atmosphärischem Vormischbrenner ausgerüstet, entweder zweistufig oder modulierend mit Umkehrflamme. Somit wird eine vollständige Verbrennung und ein besonders leiser Betrieb gewährleistet. Die Steuerung wird von einem Mikroprozessor mit Diagnosesystem übernommen.

*Cipag SA  
1604 Puidoux-Gare  
Tel. 021/926 66 66*

### Schulthess feiert 150jähriges Bestehen

Diesen Herbst feierte die Schulthess Maschinen AG, auf dem Schweizer Markt eine der führenden Firmen im Bereich Wasch- und Trockengeräte für Haushalt und Gewerbe, ihr 150-Jahr-Jubiläum. Im Jahre 1845 legte Kaspar Schulthess mit der Gründung einer Spenglerei in Zürich den Grundstein zum heutigen Unternehmen. In dieser Zeitperiode wuchs der damalige kleine Gewerbebetrieb zu einem bedeutenden Hersteller von Wasch- und Trockengeräten für Haushalt und Industrie. Seit den zwanziger Jahren, in denen

Schulthess konsequent den Weg zum Spezialisten fürs Waschen und Trocknen ging, brachte die Firma manche technische Pionierleistung zur Produktreife.

Die Produkte mögen sich gewandelt haben, nicht aber der Wille der Unternehmensleitung und der Mitarbeiter zum konsequenten Wandel und zu einem zukunftsorientierten Handeln. Der Ausbau zur Gruppe (zu ihr gehören neben dem Stammwerk die Merker AG in Baden, die Querop Handels AG in Root sowie die österreichische Schulthess-Tochtergesellschaft), die Investitionen in die Modernisierung der Produktion in Wolfhausen (Zürcher Oberland) und die vollständige Erneuerung praktisch aller Produk-

tegruppen stehen beispielhaft für den Optimismus, mit dem die Zukunft angegangen wird. Es ist aber gleichzeitig auch ein Bekenntnis zu den Möglichkeiten des Produktionsstandortes Schweiz.

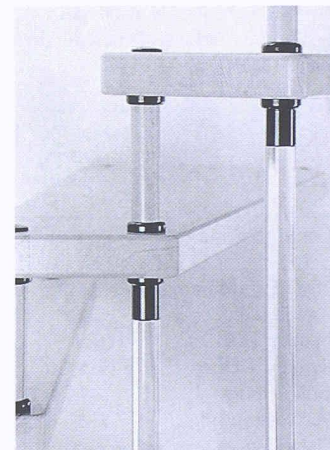
Die Strategie zielt denn auch darauf ab, weiterhin als Spezialist in den Schweizer Märkten eine führende Position einzunehmen, gleichzeitig aber auch konsequent Export-

chancen wahrzunehmen. Die rund 400 Mitarbeiter, die sich auf den Hauptsitz in Wolfhausen sowie neun flächendeckenden Kundendienst-Niederlassungen in der Schweiz verteilen und einen Umsatz von 81 Mio Fr. erwirtschaften, sind für neue Herausforderungen gerüstet.  
*Schulthess Maschinen AG  
8633 Wolfhalden  
Tel. 055/37 51 11*

### Freitragende Transparenz

Massive Holztreppe in ungewöhnlicher Optik: Als gelungene Innovation darf der Einsatz von transparentem Polycarbonat bei der Konstruktion freitragender Treppen «Patent Bucher» bezeichnet werden. Für Architekten und Bauherren eröffnen sich mit der neuen Kombinationsmöglichkeit Holz und Glas ungeahnte Perspektiven. Denn gerade in ästhetisch heiklen Bereichen, zum Beispiel in anspruchsvollen Design-Bauten, stellt sich oft die Frage, wie das zentrale Gestaltungselement Treppe mit einer modernen High-Tech-Optik in Einklang gebracht werden kann.

Die Neuentwicklung der Treppenmeister-Partnergemeinschaft setzt auf den Werkstoff Polycarbonat. Dieses sehr stabile Material verleiht den Treppenkonstruktionen als Sprossen und/oder Seitenflächen einen Hauch von Leichtigkeit und Transparenz. Polycarbonat dient unter anderem zur Herstellung von Panzerglas, darf also nicht mit dem zerkratzbaren Acrylglas verwechselt werden. Es erreicht zudem beste Werte bezüglich Dauerhaftigkeit und Statik. So weist jede Sprosse einer freitragenden Treppe eine



Detail der Polycarbonat-Sprossen einer freitragenden Treppe

Zugfestigkeit von über zwei Tönnen auf. Treppenelemente aus dem Werkstoff Polycarbonat erlauben eine Vielzahl von neuen Gestaltungslösungen und Materialkombinationen: mit verschiedenen einheimischen Massivhölzern wie Eiche, Buche, Esche, Ahorn und Kirschbaum sowie mit verchromten oder in diversen Farben galvanisch beschichteten Beschlägen.

*Keller Treppenbau AG  
3322 Schönbühl  
Tel. 031/859 23 13*

### Ankersystem

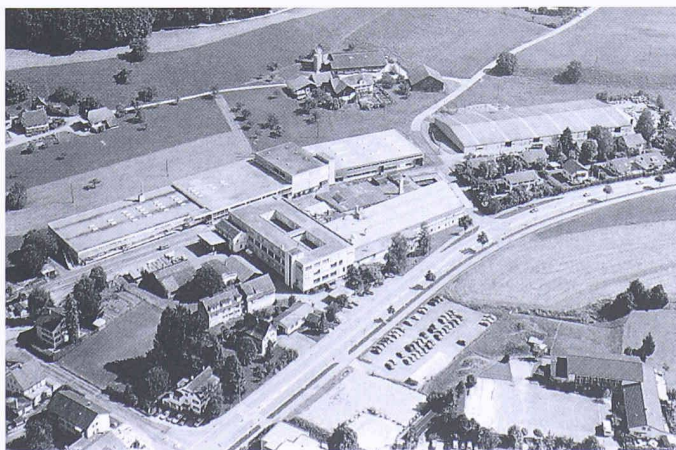
Mit einem absoluten Novum zur Sicherung von Wetterschalen bei der Sanierung von Plattenbauten mit WDVS in den neuen Bundesländern stellte sich die BRI-Tech vor.

Das KERI-Ankersystem besteht aus einem Konusanker aus Nitrostahl mit innerer und äusserer Spreizhülse und ist denkbar einfach zu verarbeiten. Bei günstigster Lastannahme sind zur Sicherung der Wetterschale mit dem KERI-Konusanker nur noch drei Bohrungen in 6- bzw. zwei in 3,6-Meter-Elementen nötig. In das Bohrloch wird, ähnlich einem Dübel, die innere Spreizhülse eingeführt. Der konusförmige Anker wird in die Hülse gepresst und die äussere Spreizhülse auf den

Konusbolzen getrieben, so dass der KERI-Anker nicht mehr verrutschen kann. Er ist in verschiedenen Grössen lieferbar und somit bei nahezu allen Dreischichtenplatten einsetzbar. Das System erhielt im November 1994 seine Zulassung vom Deutschen Institut für Bautechnik, Berlin, und wurde seitdem vielfach in der Praxis eingesetzt.

Als Ergänzung zu diesem neuen Ankersystem gibt es einen speziellen Kernbohrständer, der zusammen mit der Freihand-Kernbohrmaschine zur Herstellung der Bohrlöcher durch Wetterschale und Dämmschicht in den tragfähigen Untergrund verwendet wird.

*BRI-Tech  
8108 Dällikon  
Tel. 01/844 14 10*



Hauptsitz der Schulthess AG in Wolfhausen ZH



## Impressum

### Schweizer Ingenieur und Architekt SI+A

#### Herausgeber

Verlags-AG der akademischen technischen Vereine  
Verlagsleitung: Prof. Benedikt Huber

#### Offizielles Organ

Schweizerischer Ingenieur- und Architekten-Verein (SIA)  
Gesellschaft Ehemaliger Studierender der ETH Zürich (GEP)  
Schweizerische Vereinigung Beratender Ingenieure (ASIC)

#### Redaktion

Rüdigerstrasse 11, Postfach 630, 8021 Zürich  
Tel. 01 / 201 55 36, Fax 01 / 201 63 77

#### Redaktoren

Alois Schwager, Dr. phil. I, Redaktionsleiter  
Inge Beckel, dipl. Arch. ETH  
Martin Grether, dipl. Bauing. ETH/SIA  
Brigitte Honegger, Architektin

#### Redaktioneller Mitarbeiter

Richard Liechti

#### Korrespondenten

Matthias Ackermann, dipl. Arch. ETH/SIA (Städtebau)  
Thomas Glatthard, dipl. Kulturing. ETH/SIA (Raumplanung/  
Umwelt)  
Erwin Hepperle, Dr. iur. (öffentliches Recht)  
Daniel Trümpy, Dr. iur. Rechtsanwalt (Privatrecht)

#### Produktion

Werner Imholz

#### Sekretariat

Odette Vollenweider, Adrienne Zogg

Nachdruck von Bild und Text, auch auszugsweise, nur mit schriftlicher Zustimmung der Redaktion und mit genauer Quellenangabe.

#### Abonnemente

1 Jahr  
Einzelnnummer

#### Schweiz:

Fr. 220.-  
Fr. 8.50 plus Porto, inkl. MWST

#### Ausland:

Fr. 235.-

Ermässigte Abonnemente für Mitglieder GEP, BSA, ASIC, STV, Archimedes und Studenten.  
Einzelnnummern sind nur bei der Redaktion erhältlich.

Bestellungen für Abonnemente sowie Adressänderungen von Abonnenten an:  
Abonnementverwaltung Huber & Co. AG, 8501 Frauenfeld,  
Telefon 054 / 723 57 86

Adressänderungen von SIA-Mitgliedern an das SIA-Generalsekretariat, Postfach, 8039 Zürich

Postcheck «Schweizer Ingenieur und Architekt»: 80-6110-6 Zürich

#### Anzeigen: IVA AG für Internationale Werbung

Hauptsitz: Mühlebachstr. 43 8032 Zürich Tel. 01 / 251 24 50 Fax 01 / 251 27 41	Filiale Lausanne: Pré-du-Marché 23 1004 Lausanne Tel. 021 / 647 72 72 Fax 021 / 647 02 80	Filiale Lugano: Via Pico 28 6909 Lugano-Cassarate Tel. 091 / 52 87 34 Fax 091 / 52 45 65
--	---	--

#### Satz + Druck

Huber & Co. AG, 8501 Frauenfeld, Tel. 054 / 723 55 11

#### Ingénieurs et architectes suisses (IAS)

Erscheint im gleichen Verlag  
Redaktion:  
Rue de Bassenges 4, case postale 180, 1024 Ecublens,  
Tel. 021 / 693 20 98, Fax 021 / 693 20 84

#### Abonnemente:

1 Jahr  
Einzelnnummer

#### Schweiz:

Fr. 145.-  
Fr. 8.50 plus Porto, inkl. MWST

#### Ausland:

Fr. 158.-

#### SIA-Generalsekretariat

Selnastrasse 16, Postfach, 8039 Zürich  
Tel. 01 / 283 15 15, Fax 01 / 201 63 35  
SIA-Normen und -Dokumentationen: Tel. 01 / 283 15 60



für topgesteuerten Rauchzug

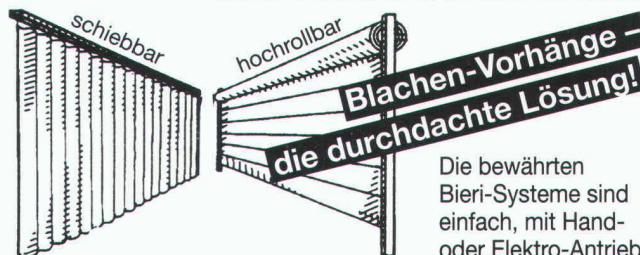
# SIRIUS

## Kaminhut

Info:  
Ohnsorg Söhne AG  
Knonauerstrasse 5  
6312 Steinhausen  
Telefon 042/41 11 71  
Telefax 042/41 15 00

### Kostengünstig

### Räume trennen und Hallen schliessen...



- Schützen vor:
- Wind
  - Regen
  - Geräuschen
  - Kälte
  - Staub

Bieri Blachen AG  
6022 Grosswangen  
Telefon 041/980 53 53  
Telefax 041/980 53 54

# Bieri

#### Erfahrener

#### Architekt HTL

übernimmt Projektaufträge sowie Ausführungsplanungen und Bauleitungen in freier Mitarbeit oder im Unterauftrag. Grosse Erfahrung, preisgünstige Wohnüberbauungen, EFH, MFH, GH etc.

Telefon Natel 077 / 36 65 00

# Stellen Sie sich vor,

Wenn's um Inserate geht, ist professionelle

# Sie haben ein gutes

Unterstützung angezeigt.

# Produkt - und

Die IVA - Ihre engagierte Anzeigen-Verkaufs-

# keiner weiss davon.

spezialistin seit 50 Jahren.

# IVA

IVA AG für internationale Werbung,  
Geschäftssitz: Mühlebachstrasse 43, 8032 Zürich, Tel. 01/251 24 50, Fax 251 27 41  
Filialen: Pré-du-Marché 23, 1004 Lausanne, Tel. 021/647 72 72, Fax 647 02 80  
Via Pico 28, 6906 Lugano-Cassarate, Tel. 091/52 66 84, Fax 52 45 65