

**Zeitschrift:** Schweizer Ingenieur und Architekt  
**Herausgeber:** Verlags-AG der akademischen technischen Vereine  
**Band:** 113 (1995)  
**Heft:** 49

## **Werbung**

### **Nutzungsbedingungen**

Die ETH-Bibliothek ist die Anbieterin der digitalisierten Zeitschriften auf E-Periodica. Sie besitzt keine Urheberrechte an den Zeitschriften und ist nicht verantwortlich für deren Inhalte. Die Rechte liegen in der Regel bei den Herausgebern beziehungsweise den externen Rechteinhabern. Das Veröffentlichen von Bildern in Print- und Online-Publikationen sowie auf Social Media-Kanälen oder Webseiten ist nur mit vorheriger Genehmigung der Rechteinhaber erlaubt. [Mehr erfahren](#)

### **Conditions d'utilisation**

L'ETH Library est le fournisseur des revues numérisées. Elle ne détient aucun droit d'auteur sur les revues et n'est pas responsable de leur contenu. En règle générale, les droits sont détenus par les éditeurs ou les détenteurs de droits externes. La reproduction d'images dans des publications imprimées ou en ligne ainsi que sur des canaux de médias sociaux ou des sites web n'est autorisée qu'avec l'accord préalable des détenteurs des droits. [En savoir plus](#)

### **Terms of use**

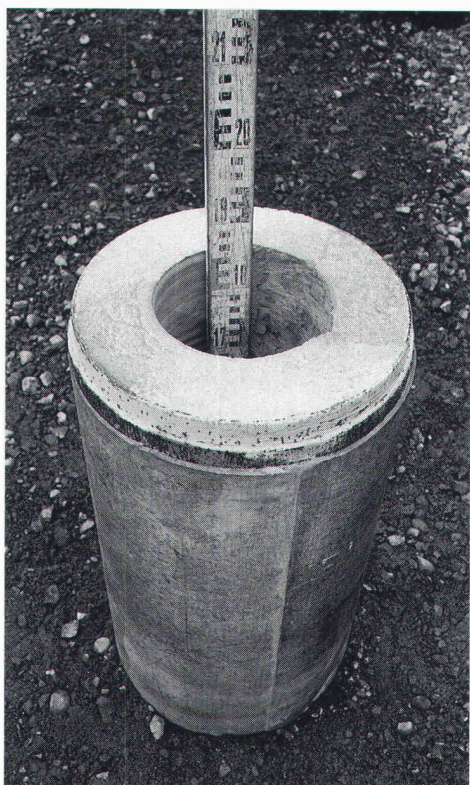
The ETH Library is the provider of the digitised journals. It does not own any copyrights to the journals and is not responsible for their content. The rights usually lie with the publishers or the external rights holders. Publishing images in print and online publications, as well as on social media channels or websites, is only permitted with the prior consent of the rights holders. [Find out more](#)

**Download PDF:** 11.01.2026

**ETH-Bibliothek Zürich, E-Periodica, <https://www.e-periodica.ch>**

# KONTROLLE IST BESSER.

**Natürlich können Sie uns auch einfach vertrauen.**



**Schliesslich haben sich unsere Hohlpfähle aus Schleuderbeton mit ihrer Porenarmut, ihrer grossen Festigkeit, ihrer ausserordentlichen Oberflächenqualität und ihrer patentierten Schnellkupplung schon tausendfach bewährt. Trotzdem lassen sich SACAC-Hohlpfähle auch nach dem Rammen kontrollieren. Sicher ist eben sicher.**

**SACAC**  
**Schleuderbetonwerk AG**  
**Im Lenzhard**  
**5600 Lenzburg**  
**Tel. 062 891 18 82**  
**Fax 062 891 54 33**

**SACAC**  
**SA Cementi Armati Centrifugati**  
**v. Traversa 5**  
**6710 Biasca**  
**Tel. 091 873 09 12**  
**Fax 091 873 09 19**



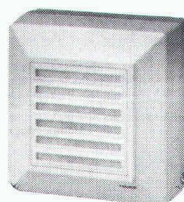
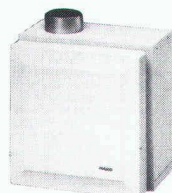
**Solid wie Schleuderbeton.**



ANSON liefert



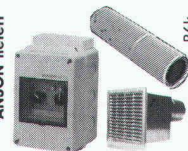
ANSON liefert



ANSON liefert



ANSON liefert



B6k

**ANSOMATIC**  
Bad/WC-Ventilatoren  
mit Zeitautomatik  
die besten, die es gibt!  
220 V, 100 m<sup>3</sup>/h, 50 Pa.  
Putzbündig. Entlüften  
Bad/WC perfekt.  
Konkurrenzlos gün-  
stig von ANSON:

**ANSON miniturbo**  
die bestbewährten,  
formschönen Bad/  
WC-Ventilatoren mit  
94 mm Stutzen für di-  
rekten Rohrbogen-  
Anschluss. 220 V, 100  
m<sup>3</sup>/h. Sehr leise! Auch  
mit Zeitzachlauf und  
in Farben. Konkur-  
renzlos günstig von:

### superleise Einrohr-Bad/WC- Ventilatoren MAICO ERU/ERA

für Wand- oder Deckenmontage. 220 V/60 W,  
100 m<sup>3</sup>/h. Zeitschalter eingebaut. Auf Wunsch  
komplett mit Abluft-Sammelrohren. Für Ein-  
und Mehrfamilienhäuser. Besser als alle ande-  
ren. Top-Qualität von:

### für die permanente Bad/WC-Entlüftung

ANSON Ventilatoren  
mit Wärmerückge-  
winnung. Grosse Heiz-  
kostenersparnis in  
Schulen, Spitälern, öf-  
fentl. Gebäuden etc.  
Selbstamortisierend.  
Referenzliste, Bera-  
tung und Offerte von:

### alles Zubehör zu den Ventilatoren

Schalter, Steuerun-  
gen, Lüftungsrohre,  
Briden, Mauer- und  
Dachdurchführungen,  
Klappen, Wetter-  
schutzgitter etc. für  
saubere, rationelle  
Montagen. Fragen Sie:

**ANSON AG 01/4611111**

8055 Zürich  
Friesenbergstr. 108  
Fax 01/463 09 26

**Nr. 1 für Bad/WC-Ventilatoren!**



DEHA-MBT  
Bewehrungs-  
anschluß

Die schnelle Verbindung

### Zugstoss von Armierungsstählen ohne Vorbehandlung

Die schlupffreie Verbindung von  
gestossenen Armierungsstählen  
mit der MBT-Muffe ist neu, ein-  
fach und baustellengerecht. Die  
Schrauben werden eingedreht  
und scheren beim Erreichen der

nötigen Klemmkraft ab.

- Keine Facharbeiter
- Kein Gewindeschneiden
- Kein Schweißen

Zugelassen und EMPA-geprüft.

**RISS AG**

CH-8108 Dällikon-Zürich Industriestrasse 32 Tel.: (01) 844 11 22 Fax: (01) 844 11 51  
CH-1166 Perroy-Sus-Craux Case postale 33 Tel.: (021) 825 24 14 Fax: (021) 825 41 40

# FORM

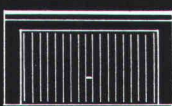
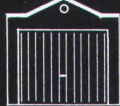
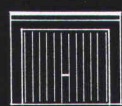
FORM ist die "Berufsbegleitende Schule des SIA für ganzheitliche Unternehmensentwicklung". Ziel der Schule ist die kontinuierliche fachliche und fachüberschreitende Weiterbildung der Architekten und Ingenieure im Hinblick auf die Führung ihrer Verantwortungsbereiche in einem sich immer schneller wandelnden Umfeld.

## Schulprogramm 1996

Das FORM-Schulprogramm 1996 ist ab 15. November 1995 auf dem Sekretariat FORM erhältlich. Es enthält eine Übersicht über sämtliche fachüberschreitenden Kurse, welche im Rahmen von FORM im kommenden Jahr angeboten werden, sowie Kurzbeschreibungen aller Kurse, die Kurstermine und -kosten.

Für weitere Informationen und für die Bestellung Ihres Exemplars wenden Sie sich bitte an Frau Rita Schlegel, Sekretariat FORM, SIA Generalsekretariat, Selnastr. 16, 8039 Zürich, Tel. 01 283 15 71, Fax 01 201 63 35

**Sia**



## CK-Garagen

Autounterstände (Carports) in Holz / Stahl

Normgrössen: Breite ab 2,78-6,03 m  
Länge ab 5,50-8,00 m  
Höhe ab 2,46-3,37 m



### Einstellhallen



**CK-BLOC-AG**  
BAUSYSTEME

Frobenstrasse 18, 4008 Basel  
Telefon 061-272 51 90  
Fax 061-272 52 85

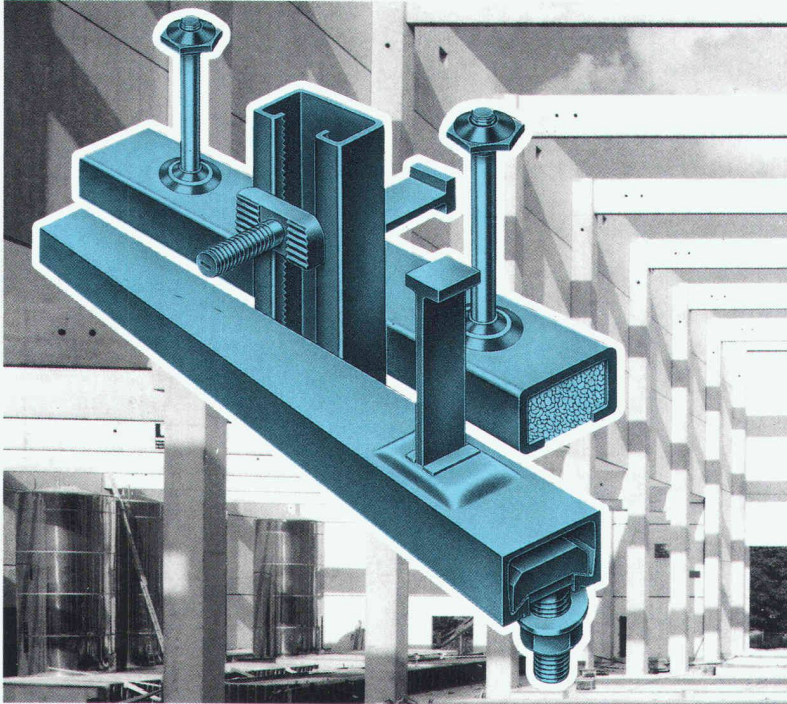
## Alle Informationen über alles vom Bau.

**Schweizer  
Baumuster-Centrale**  
Zürich  
Schweizer Baumuster-Centrale Zürich SBC  
Telstrasse 9, 8001 Zürich, Tel. 01/211 76 88/89  
Ausstellung und Beratung durchgehend:  
Mo-Fr 8.30-17.30 h, Sa 8.30-12.00 h.  
Für Leute die bauen.

B'RR 1



*Schöne Prospekte allein genügen nicht ... 01/884 68 68*



Mit der Ankerschiene von Halfen investieren Sie in Qualität und Sicherheit

- keine Beschädigung des Betons und der Bewehrung
- grösste Sicherheit
- in diversen Ausführungen lieferbar
- komplettes Zubehörprogramm
- leicht entfernbare Vollschaumfüllung
- schnelle und justierbare Montage der Anschlusskonstruktionen
- **Verlangen Sie Unterlagen unter Telefon 01 / 884 68 68**

**MOBATEC AG**  
Buchstrasse 6  
CH-8112 Otelfingen  
Tel. 01 / 884 68 68  
Fax 01 / 845 13 13

**Bureau de Lausanne**  
En Budron E9  
CH-1052 Le Mont  
Tél. 021 / 652 78 61  
Fax 021 / 652 78 78

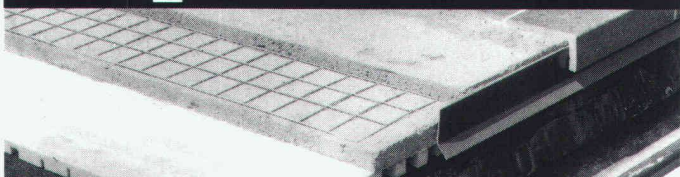
**MOBATEC**

**Verankerungstechnik**

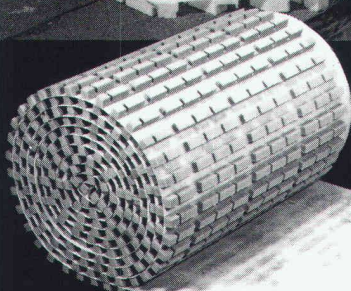


**HALFEN**  
General-  
vertretung

# AquaDrain



**Drainagebahn  
für keramische  
Aussenbeläge**



**Absolut unverrottbar  
Feuchtigkeitsbeständig  
Druckfest (2 to/m<sup>2</sup>)**

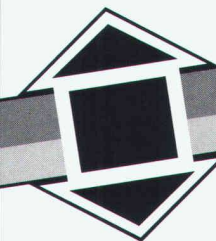
**Lieferform: Rollen 0,6 x 10 m  
Lamellenhöhe: 10 - 20 mm**



**KORFF AG.**



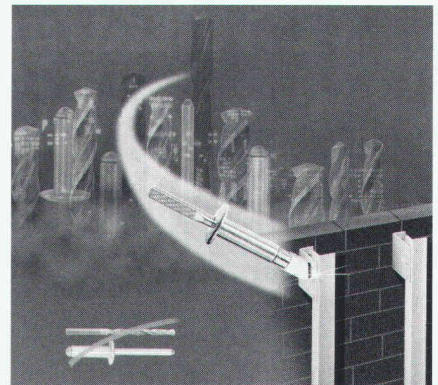
NIEDERMATTSTR. 35 · 4538 OBERBIPP · TEL. 065-76 33 32



**Baubefestiger  
Bohrnieten**

**BONI  
Bohrniet-System RS**

Bohren und  
Befestigen  
in einem  
Arbeitsgang



Verlangen Sie Unterlagen oder eine Vorführung.



Koenig Verbindungstechnik AG, CH-8953 Dietikon Fax 01/740 65 66

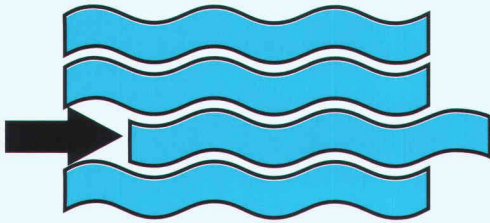


Koenig Austria GmbH, A-4481 Asten/Linz Fax 0 72 24/6 70 90 DW 12



# Höchstdruck-Wasserstrahlen

**Bauwerkserhaltung in TOP-QUALITÄT - ohne Körperschall  
und ohne Beschädigung der Armierung - zur optimalen Untergrundvorbereitung**



## Verlangen Sie:

- ☐ Ausschreibungs-Unterlagen
- ☐ Technische Informationen
- ☐ Videofilm:  
Wasser als Werkzeug (Fr. 30.-)
- ☐ deutsch ☐ français ☐ italiano

Gewünschtes bitte ankreuzen und Coupon  
an untenstehende Adresse senden:

**SFHB**  
Postfach · 5303 Würenlingen  
oder Telefon: 01 - 218 91 11

## ...durch Ihren Spezialisten:

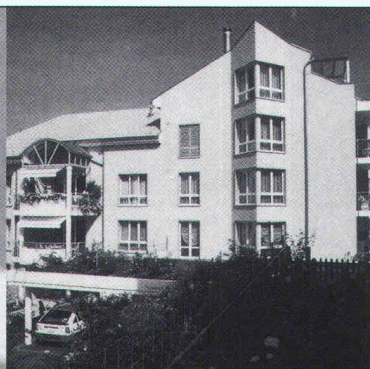
- Basel, Hydrojet AG · 061 - 271 01 21
- Bern, Betosan AG · 031 - 332 92 82
- Grandson, Cand-Landi SA · 024 - 25 81 11
- Klingnau, Hydrotech-Vermietungs AG · 056 - 45 30 30
- Meyrin, Losinger SA · 022 - 782 91 91
- Möhlin, Bauplus Bautechnik AG · 061 - 851 26 26
- Niederhasli, Wanner AG · 01 - 852 52 00
- Reinach, Allisol AG · 061 - 711 46 44
- Rorschach, Brugger Aqua Jet AG · 071 - 41 27 21
- Schaffhausen, Spleiss AG · 053 - 25 42 87
- Turbenthal, Torbosan · 052 - 45 42 45
- Weinfelden, Wan-Jet AG · 072 - 22 38 23
- Würenlingen, Granjet Granella AG · 056 - 98 20 20
- Zürich,  
- AG Heinrich Hatt-Haller · 01 - 456 21 11  
- Locher & Cie AG · 01 - 218 91 11  
- Reprojet Hydrodynamik, Schafir & Mugglin AG · 01 - 381 30 60  
- Spaltenstein Hoch+Tiefbau AG · 01 - 316 11 11  
- Walo Bertschinger AG · 01 - 745 23 11

Video für  
Präsentationen  
und technisches  
Wissen.



# Wir haben es im Griff

**Schweizerischer Fachverband für Hydrodynamik am Bau**



## Metallzargen für aussenisolierte Fassaden

- Zargen in allen Varianten mit oder ohne Rolladenkasten mit an Cr Ni St Kloben befestigten Klappläden oder mit aufgebautem Regendach
- Aus Aluminium thermolackiert nach NCS-Farbkarte
- Oder aus nichtrostendem Cr Ni St glasgestrahlt oder gebeizt



**WALSER+CO.AG**

9044 Wald AR, Telefon 071 95 15 21, Telefax 071 95 15 07



# Betonprüfung

## PROFOMETER 4

Bewehrungssucher



Original  
**SCHMIDT**

## DIGI SCHMIDT

Betonprüfer



Original  
**SCHMIDT**

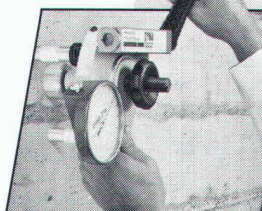
## SCHMIDT

Betonprüfhammer



## DYNA

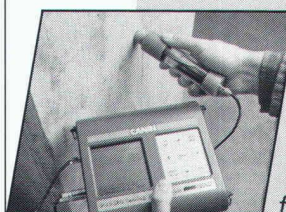
Haftprüfer



Ausziehprüfer

## CANIN

Corrosion Analysing Instrument



**Garantie**  
höchste Qualität  
fundierte Beratung  
Langzeit-Service

**proceq**

ISO 9001

PROCEQ SA Tel. 01/383 78 00  
Riesbachstrasse 57 Fax 01/383 99 14  
CH-8034 Zürich Telex 817 118 prch

Senden Sie uns bitte Unterlagen über:

Firma: \_\_\_\_\_

- ☐ DYNA  
☐ CANIN  
☐ SCHMIDT  
☐ PROFOMETER

# Bauwerkskontrolle

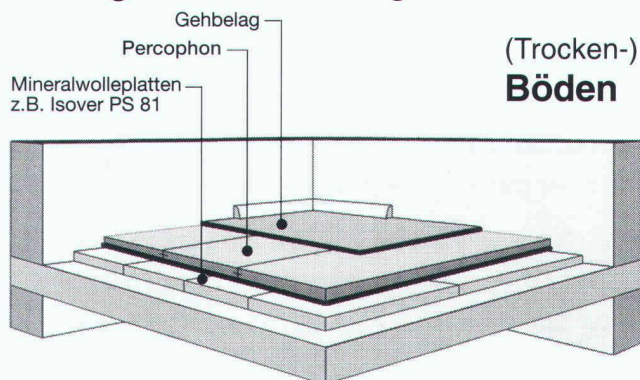
**Neuheit!**  
für bessere Schalldämmung!

Die überzeugende Lösung  
für höchste Ansprüche  
bezüglich Schallschutz:

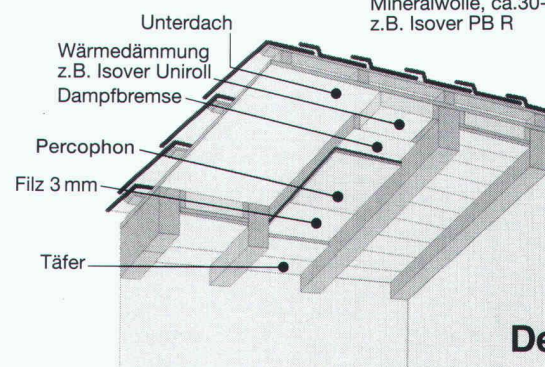
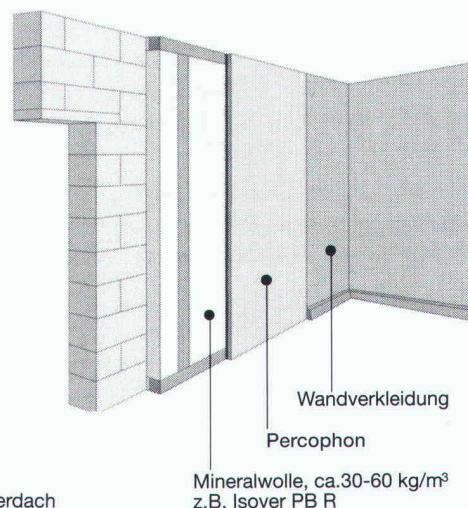
# Percophon

schallgedämmte Verlegeelemente für

(Trocken-) Böden



## Wände



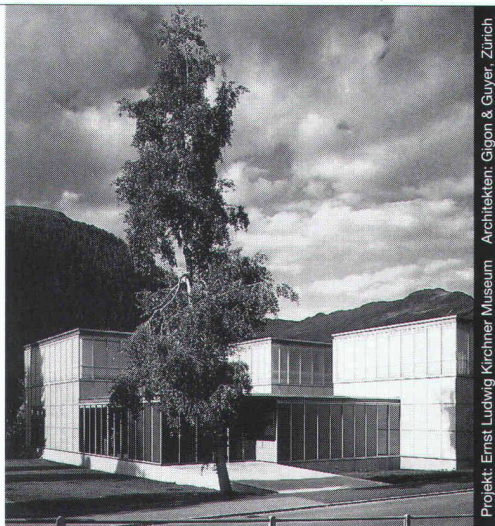
## Decken

Information und  
Beratung:  
**Per Akustik AG**  
Hertistrasse 29  
Postfach  
8304 Wallisellen  
☎ 01 830 44 90  
Fax 01 830 44 28

Name: \_\_\_\_\_  
Firma: \_\_\_\_\_  
Strasse: \_\_\_\_\_  
PLZ, Ort: \_\_\_\_\_  
Telefon: \_\_\_\_\_



# Fenster • Fassaden



Projekt: Ernst Ludwig Kirchner Museum Architekten: Gigon & Guyer, Zürich

Ästhetik, Wirtschaftlichkeit und bauphysikalische Anforderungen in Einklang zu bringen, ist das Ergebnis ausgereifter Konstruktionen. Qualitätsbewusstsein und partnerschaftliche Zusammenarbeit sind nur einige der Voraussetzungen für ein gutes Gelingen in dieser vielfältigen Branche.

Wir informieren Sie gerne kompetent und ausführlich.



Tuchschmid AG CH-8501 Frauenfeld Telefon 054 728 81 11  
Tuchschmid Constructa AG CH-6045 Meggen Telefon 041 377 40 04

# Naturbau



=



Umweltbewusst denkende Architekten und Handwerker setzen konsequente AURO-Naturfarben ein. Damit verwenden sie ökologisch beste Produkte. Das Ergebnis ist eine hochwertige Oberflächenbehandlung für innen und aussen.

10 Jahre Erfahrung in der Praxis beweisen: Naturfarben können technisch gut oder besser sein als viele Kunstharzfarben.

## AURO

NATURFARBEN AG

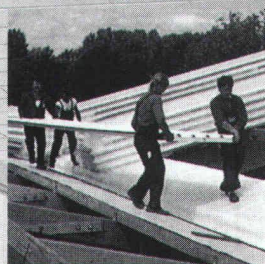
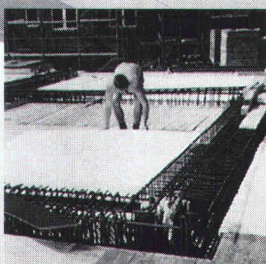
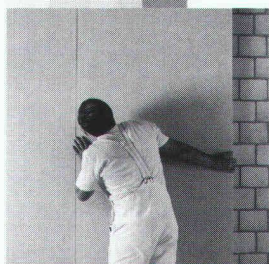
Oberer Deutweg 59, 8400 Winterthur  
Tel. 052 - 233 70 88 - Fax 052 - 232 71 00

# Wilan® und fertig

Wilan-Wandmontage- und -Aufziehelemente, Deckenmontage und Einlegeelemente, Dachverlege- und Montageelemente, Dachbodenverlegeelemente, Fassadenbekleidungselemente, Kühlraumelemente und Wilan-Spezialelemente.

Wilan®

Wärme  
dämm  
Fertig  
Bauele  
mente  
mit  
Fertig  
Ober  
flächen  
für den  
gesamten  
Gebäude  
bereich

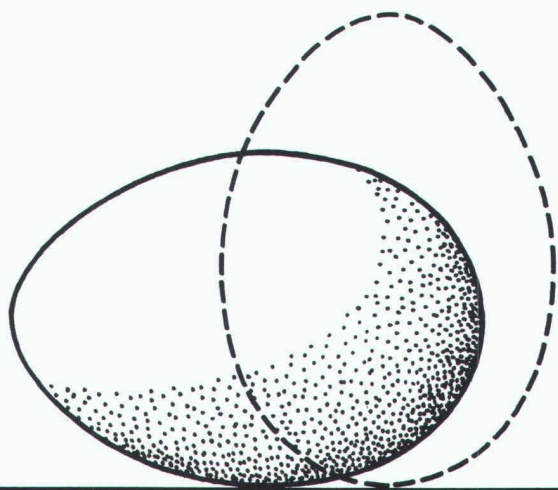


Wilan und fertig, by  
Anderhalden AG  
Engineering, Produktion,  
Beratung, Verkauf  
6056 Kägiswil  
Telefon 041-66 85 85

Wilan - grösste Auswahl und Oberflächenbeschichtungen in allen Materialien. Wir informieren Sie

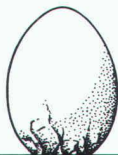


# Für jedes Problem die richtige Lösung.



Stellen Sie ein Ei so auf den Gupf, dass es in dieser Position stehen bleibt!

Als Spezialbau-Unternehmen sind wir fast täglich gefordert, knifflige Probleme zu lösen. Unsere Stärke ist, auf Kundenwünsche einzugehen, Marktnischen zu erkennen und dafür erstklassige Produkte, Technologien und Verfahren anzuwenden. Dabei setzen wir höchste Massstäbe an Qualität, Zuverlässigkeit, Flexibilität und Termineinhaltung. Testen Sie uns! Wir beweisen Ihnen unsere Leistungsfähigkeit.



## Spezialisten für Problemlösungen.

Bauabdichtungen  
Kunstharz-Bodenbeläge  
Beschichtungen  
Injektionen  
Betonsanierungen  
Bautenschutz

BAU PARTNER AG  
Vogelaustrasse 48  
8953 Dietikon  
Telefon 01/742 00 11  
Telefax 01/742 00 20  
Filiale: 8964 Rudolfstetten AG

# Sicherheit durch Tore



...schnell, sicher, langlebig? Sind das Ihre Anforderungen und Kriterien bei der Torwahl? Dann ist DARO TOR Ihr Partner für individuelle Torlösungen bei Falttoren, Schiebetoren, Sektionaltoren, Spezial- und Brandschutzoren.

Bitte ausschneiden und einsenden oder faxen.



### Bitte senden Sie mir:

- ☐ den Torplanungsordner
- ☐ das Torauswahl-Poster
- ☐ Gerne würde ich einen Termin mit Ihrem Torberater Herr Heusser vereinbaren.

# DARO TOR

**Dahinden + Rohner Industrie Tor AG**

8320 Fehraltorf · Allmendstr. 11 · Tel. 01 955 00 22 · Fax 01 955 00 87



# FLASH

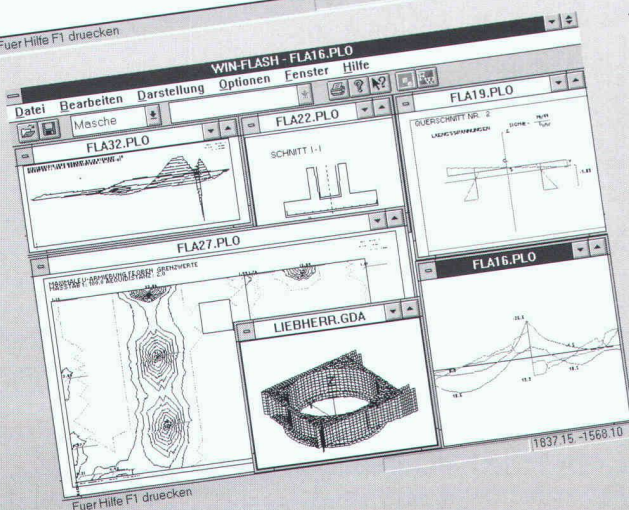
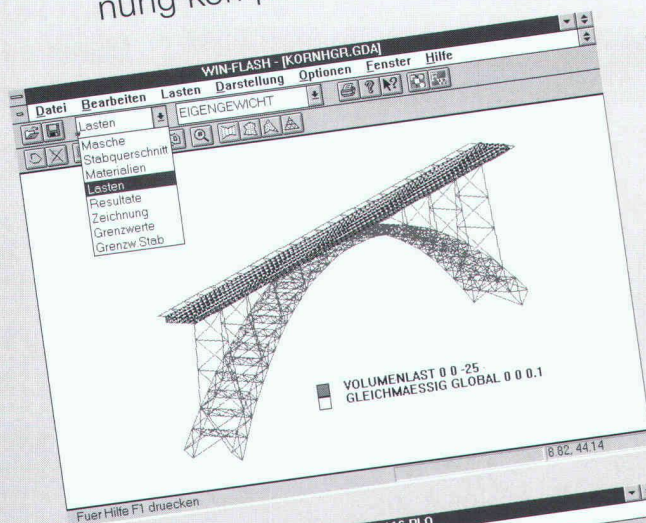
**Ihr Gewinn an:**

✓ **Kompetenz** in der Berechnung komplexer Tragwerke

✓ **Zeit** dank einfachster Benützung unter Windows

✓ **Übersicht** durch volle Integration der Statik in die Textverarbeitung und Tabellenkalkulation

✓ **Geld** durch tiefe Lizenzkosten



**WINFLASH** – das tausendfach eingesetzte Statikprogramm zur Berechnung von **Ebenen** und **räumlichen Stabtragwerken, Scheiben, Platten, Schalen** und **Faltwerken** nach der Methode der finiten Elemente mit dem unerreichten Leistungsumfang für den Bauingenieur: Statik und Dynamik, Theorie 2. Ordnung, Fließgelenktheorie, Stabilität, allgemeine Lasten; spezielle Geometrien (Fugen, Gelenke, Exzentrizitäten), elastische Bettung, isotrope und orthotrope Materialien, Schubverformung, integrale Schnittkräfte, Querschnittsberechnungen, Wölb torsion, Stahlbetonbemessung und -nachweis, Stahlbaunachweise, integrierte Stahlbauüberlagerung. Grafisch interaktive Eingabe mit automatischer Maschengenerierung und Resultatauswertung unter Windows!

Preis: Fr 9890.- + Mwst für 1. Lizenz, 50% für 2. Arbeitsplatz, 25% ab 3. Arbeitsplatz. Studenten- und Demoversion Fr 200.- inklusive ausführlichen Handbüchern und Online Help. Hardwarevoraussetzungen: PC mit min. 8 MB. Berechnungsteil mit grafischer Ausgabe auch auf MAC verfügbar!



Bitte senden Sie mir: ☐ Programmbeschreibung  
☐ Referenzen

☐ Demoversion  
☐ Vollversion

Einsenden mit Absender an: Walder & Trüb Engineering AG, Tannackerstr. 2, 3073 Gümligen  
Tel. 031 951 21 24, Fax 031 951 81 06