

Zeitschrift: Schweizer Ingenieur und Architekt
Herausgeber: Verlags-AG der akademischen technischen Vereine
Band: 113 (1995)
Heft: 6

Werbung

Nutzungsbedingungen

Die ETH-Bibliothek ist die Anbieterin der digitalisierten Zeitschriften auf E-Periodica. Sie besitzt keine Urheberrechte an den Zeitschriften und ist nicht verantwortlich für deren Inhalte. Die Rechte liegen in der Regel bei den Herausgebern beziehungsweise den externen Rechteinhabern. Das Veröffentlichen von Bildern in Print- und Online-Publikationen sowie auf Social Media-Kanälen oder Webseiten ist nur mit vorheriger Genehmigung der Rechteinhaber erlaubt. [Mehr erfahren](#)

Conditions d'utilisation

L'ETH Library est le fournisseur des revues numérisées. Elle ne détient aucun droit d'auteur sur les revues et n'est pas responsable de leur contenu. En règle générale, les droits sont détenus par les éditeurs ou les détenteurs de droits externes. La reproduction d'images dans des publications imprimées ou en ligne ainsi que sur des canaux de médias sociaux ou des sites web n'est autorisée qu'avec l'accord préalable des détenteurs des droits. [En savoir plus](#)

Terms of use

The ETH Library is the provider of the digitised journals. It does not own any copyrights to the journals and is not responsible for their content. The rights usually lie with the publishers or the external rights holders. Publishing images in print and online publications, as well as on social media channels or websites, is only permitted with the prior consent of the rights holders. [Find out more](#)

Download PDF: 27.04.2026

ETH-Bibliothek Zürich, E-Periodica, <https://www.e-periodica.ch>

Glas-Beschattungs-Systeme

Moderne Glasarchitektur verlangt nach ästhetischen, technisch perfekten Beschattungslösungen.



Bauen mit Glas – eine faszinierende Aufgabe!

Doch wie steht es mit der Beschattung und der Wärmedämmung?
Gibt es architektonisch ansprechende Lösungen?
Als Schattenspende, als Licht-, Sicht- und Blendschutz eignen sich Glas-Beschattung-Anlagen von Kästli vorzüglich.
An einem Stück können Breiten bis 26 m und Tiefen bis 9 m angefertigt werden. Die Anlagen sind elektrisch bedienbar oder automatisch gesteuert.

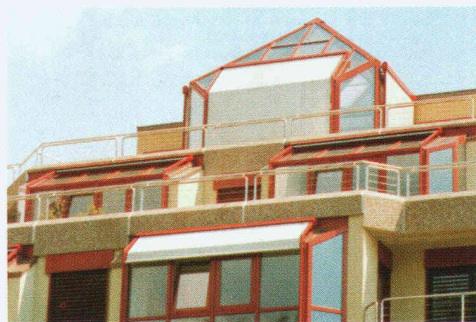
ühlke Engineering, Schlieren: Der Innenhof mit einer architektonisch raffinierten Glasüberdachung. Die Beschattung: Kästli-Store SUN TOP 3100 mit Stoffbahnbreiten von 20 m.



Das Ascom-Gebäude in Bern: Der glasüberdachte Innenhof ist mit einer Aussenbeschattungs-Anlage Kästli SUNLUX 3750 ausgestattet.



Salgutzentrum Ittigen/Bern: Auch trapezförmige Flächen können exakt beschatten werden.



Mehrfamilienhaus in Nyon: Die wintergartenartigen Glasanbauten mit aussenseitiger Beschattung. Kästli SUNLUX-FASSADE.



Gebäude Firmenich, Genf: Aus der Glas-Fassade wird eine «Stoff-Fassade» mit zentraler Steuerung.



... an der SWISSBAU 95:
Halle 223, Stand K 85



KÄSTLI STOREN

Ostermundigenstrasse 73, 3000 Bern 32
Telefon 031 331 33 44, Telefax 031 331 33 57

Coupon

- Senden Sie mir Unterlagen über Glasbeschattungs-Systeme.
 Rufen Sie mich an.

Firma: _____

Name/Vorname: _____

Adresse: _____

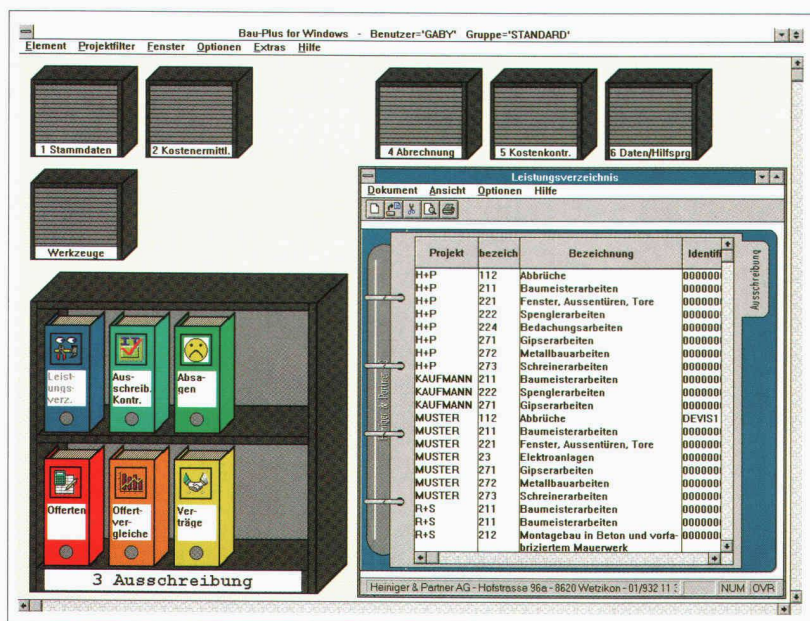
PLZ/Ort: _____

Telefon: _____

Einsenden an:
Kästli & Co. AG, Ostermundigenstrasse 73, 3000 Bern 32

BauPlus – Der Schritt in die Zukunft

Die neue Arbeitsoberfläche von BauPlus der Firma Heiniger & Partner AG leitet eine neue zukunftsweisende Ära der Bedienung von dokumentenorientierten Programmen ein.



Die Arbeitsoberfläche ist in Anlehnung an eine gewohnte Büroorganisation entwickelt worden. Im Büroalltag werden Dokumente wie zum Beispiel Kostenvoranschläge, Leistungsverzeichnisse, Offerten, Verträge usw. erstellt, dann in Ordnern abgelegt und die Ordner in Schränke gestellt.

Diese Methode ist für alle Mitarbeiter verständlich und hat sich über viele Jahre hinaus bewährt. Deshalb weist die BauPlus Arbeitsoberfläche die gleichen vertrauten Elemente auf:

- Schrank
- Ordner
- Registerblatt

Diese Elemente werden optisch unverkennbar auf dem Bildschirm dargestellt.

Das Registerblatt ist das zentrale Element im System. Darin werden alle bestehenden Dokumente eines bestimmten Typs (z. B. Leistungsverzeichnis) aufgelistet. Im Menü des Registerblattes finden wir die wichtigsten Funktionen wie: die Neuerstellung, das Bearbeiten, das Löschen, das Anse-

hen auf dem Bildschirm und das Drucken eines Dokumentes des jeweiligen Typs.

Der Ordner ist gemäss seinem Inhalt beschriftet, und ein prägnantes Icon (Bild) dient als Blickfang. Ein Ordner fasst maximal 10 Registerblätter und ist entweder in einem Schrank oder direkt auf der Arbeitsoberfläche platziert.

Der Schrank dient zur Aufbewahrung von maximal acht Ordnern und wird im geschlossenen Zustand kleiner dargestellt als im offenen.

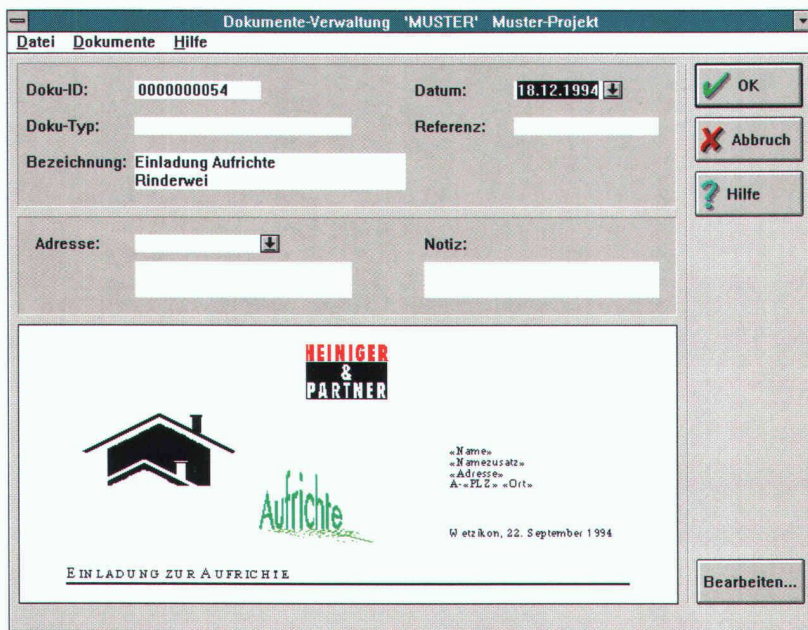
Umfassende Arbeitsoberfläche

Ausser den hauseigenen Programmen von Heiniger & Partner können beliebige Programme eingebunden werden. Bei OLE-(Object Linking and Embedding)-Programmen, wie zum Beispiel Textverarbeitungsprogramme wie Microsoft Word, Word Perfect oder Tabellenkalkulationen wie Excel oder Zeichnungsprogramme wie Paintbrush, Auto-CAD etc., braucht man sich nicht mehr um DOS-Namen und Pfadangaben für die Abspeicherung zu kümmern, die Dokumente werden wie alle anderen in den Registerblättern aufgelistet und verwaltet.

Für nicht OLE-fähige Programme, wie zum Beispiel DOS-Programme, stehen sogenannte Boxen statt Ordner zur Verfügung. Beim Anklicken dieser Boxen werden die Programme direkt gestartet.

Individuelle Arbeitsoberfläche

Erstaunlich ist, wie individuell sich die Arbeitsoberfläche für die verschiedenen Programmanwender gestalten lässt. Es können beliebige Schränke und Ordner geschaffen werden, in welchen die Dokumente nach den Bedürfnissen der einzelnen Personen im Betrieb abgelegt sind. Das heisst zum Beispiel, dass eine Führungskraft nur die für sie wichtigen Do-



kumente konzentriert auf der Arbeitsoberfläche einsehbar hat, während bei einer Person im Sekretariat die gleichen Dokumente anders geordnet und mit zusätzlichen Informationen versehen sind. Und hier zeigt sich gegenüber der Büroorganisation in Papierform ein wesentlicher Vorteil; in der hergebrachten Form musste jeweils eine Kopie des Originaldokuments gemacht werden, um der Führungskraft einen eigenen Ordner zur Verfügung zu stellen.

Geregelt wird das Ganze mit Benutzernamen und Passwörtern. Startet eine Person die Arbeitsoberfläche mit ihrem Namen und Passwort, so findet sie die für sie bestimmte Organisation vor.

Hilfesystem

Erwähnenswert ist auch das Hilfesystem, welches BauPlus für seine Anwendungsprogramme aufweist. Zusätzlich zum gewohnten Windows-Standard kann man eine grafische Navigationshilfe des jeweiligen Anwendungsprogrammes aufrufen und findet übersichtlich die Struktur aufgezeichnet. Klickt man mit der Maus auf ein Käst-

chen, so wird auf einem zweiten Fenster der Hilfetext dazu eingeblendet.

Technologie

Keine Zweifel offen lässt die Firma Heiniger & Partner bei den modernen Werkzeugen für die Programmentwicklung. BauPlus ist in C++ für Microsoft Windows programmiert, und als Datenbank wird

standardmässig Paradox von Borland verwendet. Dank ODBC-Schnittstelle können aber beinahe beliebige Datenbanken verwendet werden. So ist es ohne weiteres möglich, die BauPlus-Arbeitsoberfläche in grösseren Betrieben mit bestehenden Datenbankumgebungen einzusetzen.

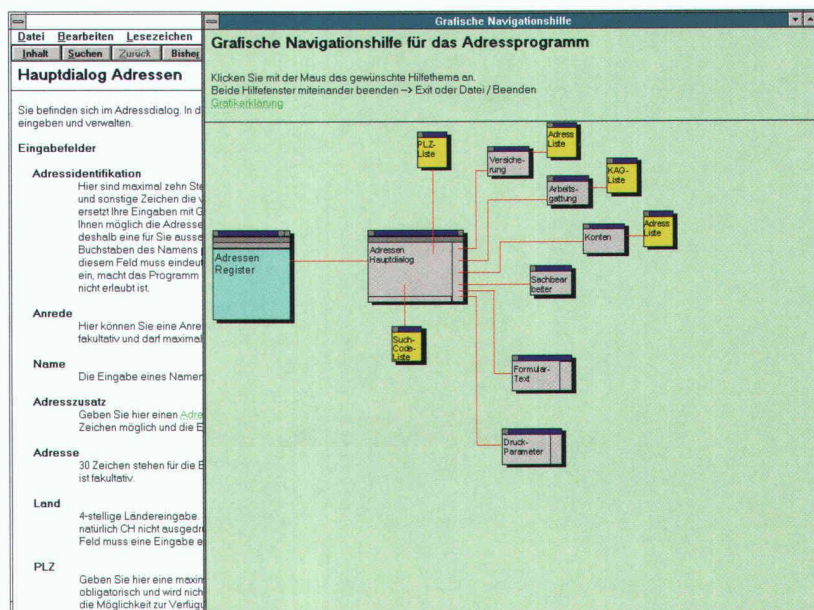
Einsatzgebiet

Die BauPlus-Arbeitsoberfläche ist vor allem als Menüsystem für die Programmpalette von Heiniger & Partner entwickelt worden. Wie zum Beispiel die Architektur- und Ingenieurlösung oder das Paket für die Bauunternehmung. Die Arbeitsoberfläche kann aber auch separat zur Verwaltung Ihrer Dokumente, mit einer integrierten Adressverwaltung geliefert werden.

Mit diesem Produkt der Firma Heiniger & Partner ist wohl ein weiterer Schritt in die Zukunft gelungen.

Auskünfte erteilt:

Heiniger & Partner AG, 8620 Wetzikon 1
Telefon 01/934 43 11, Fax 01/932 34 77
Heiniger & Partner Bern AG, 3000 Bern
Telefon 031/332 78 78
Fax 031/332 74 09



LA COLONNE DE L'ESTHÉTIQUE

En béton centrifugé, lisse ou à structure, la colonne GRAM à haute performance s'adapte à toute architecture.

DIE STÜTZE DER ÄSTHETIK

Aus Schleuderbeton hergestellt, glatt oder oberflächenstrukturiert, passt sich die höchst tragfähige GRAM-Stütze jedem Architektur-Konzept an.



LE PIEU DES FONDATIONS

En béton centrifugé, le pieu GRAM garantit une résistance maximum.

DER RAMMPFAHL FÜR FUNDAMENTE

Aus Schleuderbeton hergestellt, garantiert der Rammpfahl einen maximalen Widerstand.

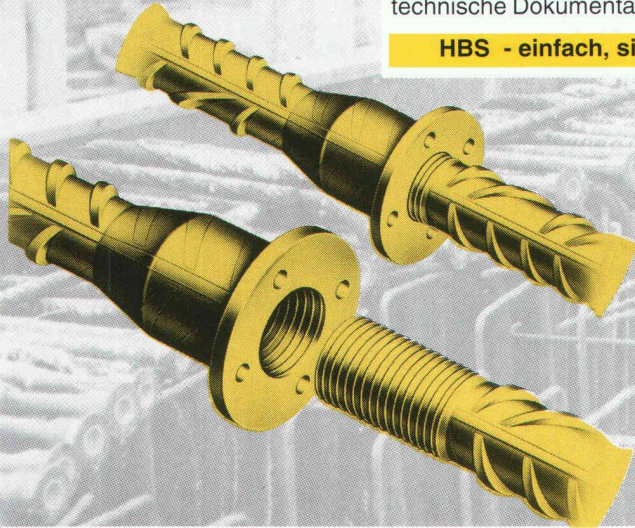


GRAM SA

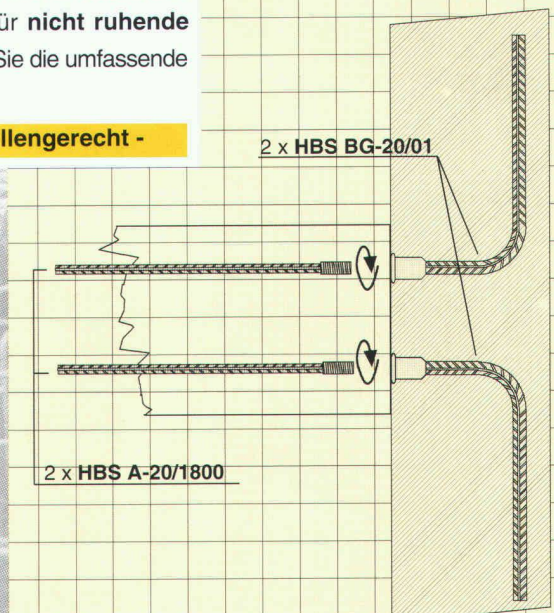
HBS Bewehrungsanschlüsse

... sind aus einem Stück gefertigt, sind SIA-konform (Material S500) und können auch für **nicht ruhende Lasten** eingesetzt werden. Verlangen Sie die umfassende technische Dokumentation!

HBS - einfach, sicher, baustellengerecht -



Grundriss-Detail



ancotech
Spezialbewehrungen

8112 Otelfingen
1052 Le Mont/Lausanne

Buchstrasse 6
En Budron E9

Tel: 01/884 67 00
Tél: 021/652 61 60

Fax: 01/844 26 00
Fax: 021/652 78 78

SWISSBAU 95, Halle 300, Stand D51

Alles über

Erstmals an der Swissbau

«ELS» – DAS EINROHR- LÜFTUNGS-SYSTEM

– noch keines war so leise!

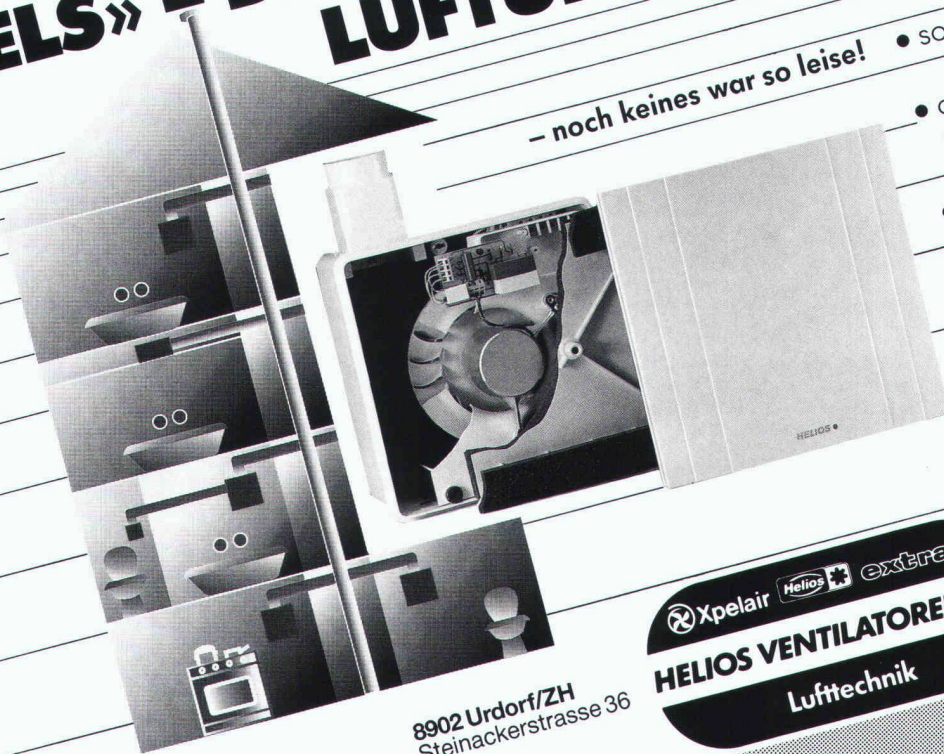
• so schön ist HELIOS-Lüftung

• optische Filteranzeige
– einfacher Wechsel

• individuelle Steuerung
für Nachlauf, Intervall,
Hygrostat etc.

• druckstark – und doch
sparsam

• fast lautlos



8902 Urdorf/ZH
Steinackerstrasse 36

Xpelair Helios extrair
HELIOS VENTILATOREN AG
Lufttechnik

Telefon 01/734 36 36
Telefax 01/734 31 84

unsere führende Ro

Auf dem Dach kennen
wir uns durch und durch
aus. BAUDER Abdichtungs-
und Dämmsysteme für Flach-,
Grün- und Steildächer
gehören weit und breit zu den
gefragtesten.

Swissbau 7
Halle

ID- C

Computersysteme für
Büroadministration
Architekten,
Bauingenieure,
Werbeagenturen und
Visuelle Gestalter

IDC AG Luzern
Langensandstrasse 74
CH - 6005 Luzern
Telefon 041 40 45 80
Fax 041 44 00 53

Beratung, Verkauf,
Schulung und
Unterstützung
von Hard-
und Software

Seit 8 Jahren
offiz. Vertreter und
Direktimporteure
von ArchiCAD™

SWISS
BAU 95

Messe Basel.
7.-11.2.1995

Halle 311, Stand A 22

JETZT MIT NOCH MEHR *Power*

MAC+BAU®

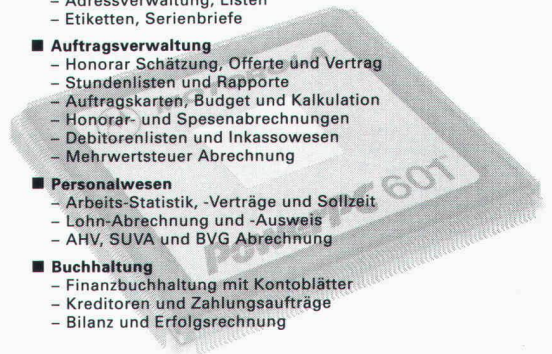
Die Integrale Anwendung in der Baubranche.

BAUADMINISTRATION

- **Bedarfsanalyse**
 - Grobdiagnose (IPBAU), Ablaufplanung
 - Raumbuch, Ausmass, Baubeschrieb
 - Kostenschätzung nach EKG/BKP
 - Finanzierung, Mietzinsen
- **Projektierung**
 - Energiebilanz SIA 380/1
 - K-Wert nach SIA 180 und 180/1
 - Kostenvoranschlag nach EKG/BKP
 - Devisierung nach NPK 2000, BHB und Eigentext
 - Offertvergleich, Vergabung, Werkverträge
- **Realisierung**
 - Terminplanung, Protokolle
 - Baubuchhaltung, Zahlungsnachweis
 - Finanzrapport, Mehr- Minderkosten
 - Bau- und Unternehmerabrechnung
- **Nutzung**
 - Liegenschaftsverwaltung
 - Buchhaltung, Verträge
 - Budget und Abrechnung
 - Stockwerkeigentum, Wertquoten

BÜROADMINISTRATION

- **Stammdaten**
 - Objektliste, BKP, NPK, EKG
 - Adressverwaltung, Listen
 - Etiketten, Serienbriefe
- **Auftragsverwaltung**
 - Honorar Schätzung, Offerte und Vertrag
 - Stundenlisten und Rapporte
 - Auftragskarten, Budget und Kalkulation
 - Honorar- und Spesenabrechnungen
 - Debitorenlisten und Inkassowesen
 - Mehrwertsteuer Abrechnung
- **Personalwesen**
 - Arbeits-Statistik, -Verträge und Sollzeit
 - Lohn-Abrechnung und -Ausweis
 - AHV, SUVA und BVG Abrechnung
- **Buchhaltung**
 - Finanzbuchhaltung mit Kontoblätter
 - Kreditoren und Zahlungsaufträge
 - Bilanz und Erfolgsrechnung



Als Ergänzung zu MAC+BAU bieten wir Ihnen die komplette Bau-Lösung mit ArchiCAD, cumTerra und HouseMap.

Verlangen Sie unsere aktuellen Bundel-Preise!

IDC AG Luzern, Telefon 041 40 45 80



HILFIKER BSW

le auf dem Dach.

11. 2. 95
13, Stand A 46

Was Ihnen nützt, spielt die entscheidende Rolle!

BAUDER

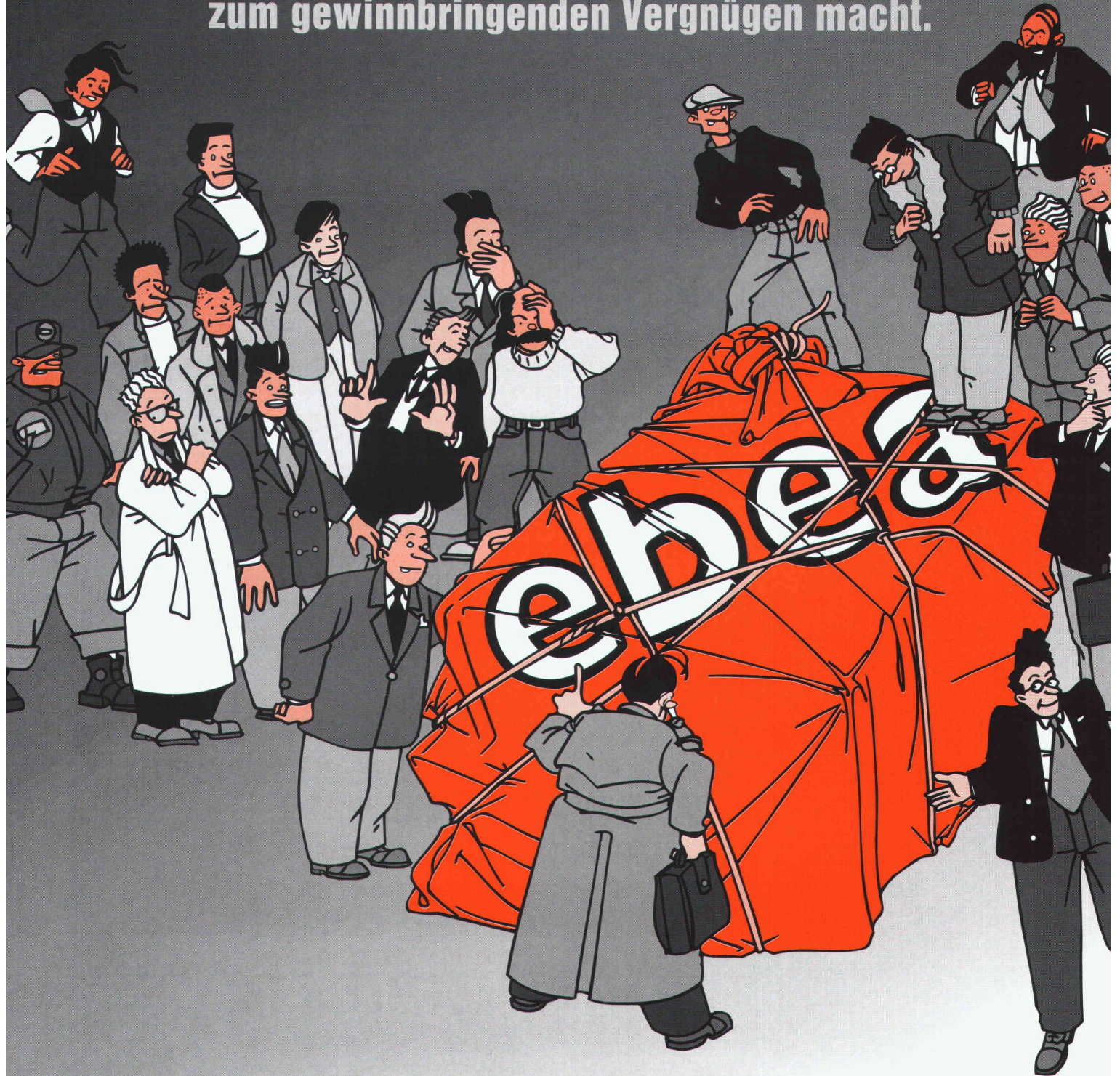
Abdichtungssysteme und
Dämmstoffe für das Dach

Paul Bauder AG, Talstrasse 47, 4144 Arlesheim - Basel
Telefon 061/ 701 52 68 Fax 061/ 701 55 30

SWISS BAU 95

DA STAUNT DIE GANZE BRANCHE

An der Swiss Bau 95 überraschen wir Sie nicht mit unseren ohnehin berühmten Produkten, sondern mit einem «verrückten» Leistungspaket, das einen Abstecher zu uns zum gewinnbringenden Vergnügen macht.



Die Einladung gilt!

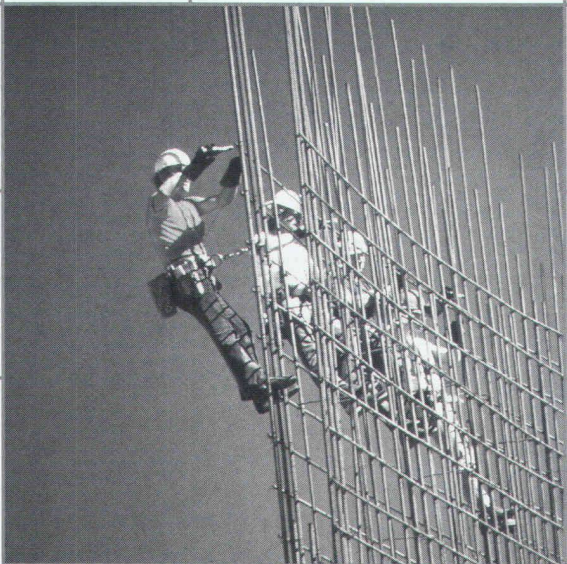
Am 7. Februar 1995 werden wir auspacken.

Halle 105, Stand D32

ebea SYSTEM AG, Südstrasse 4, CH-3110 Münsingen



zeigt
Fassade

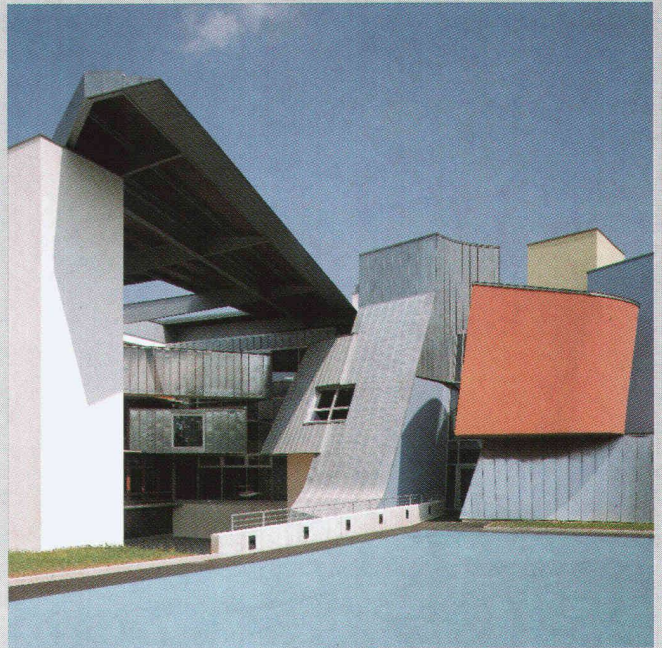


Fassaden Systeme
Fassaden Konstruktionen
Fassaden Elemente
Fenstersysteme

7.-11.2.1995
**SWISS
BAU 95**
Messe Basel
Halle 301
Stand B 42

ALLEGA AG
Buckhauserstr. 5
CH-8048 Zürich
Tel. 01/497 41 11
Fax 01/497 43 54

SWISSBAU '95
BESUCHEN SIE UNS
IN HALLE 115, STAND D40



VITRA CENTER, CH-Birsfelden bei Basel, Architekt: Frank O. Gehry, Santa Monica/USA

Die gute Form

Welches andere Baumaterial bietet so viele Möglichkeiten wie RHEINZINK®? Es ist flexibel formbar, zeitlos nutzbar und überall einsetzbar. Schwierige Dachgeometrien werden zu konstruktiv leichten Aufgaben, da RHEINZINK® die Architektur wie eine Haut überzieht. Selbst komplizierte Strukturen und detailreiche Flächen können mit RHEINZINK® ästhetisch hochwertig gestaltet werden. So werden Konzepte zu Formen, die über das Normale hinausgehen. Erfahrene Spezialisten mit perfekter Detailkenntnis unterstützen Sie dabei. Denn unser Beratungsservice hat ständig ein Interesse daran, die Grenzen des Bauens mit RHEINZINK® zu erweitern.

RHEINZINK (SCHWEIZ) AG
Täfernstrasse 18, CH-5405 Baden-Dättwil
Tel. 056/834080, Fax: 056/835219



SFS – der Spezialist für Qualitäts-Bausysteme.

7.-11.2.1995
**SWISS
BAU 95**
Messe Basel.



SFS Stadler
9435 Heerbrugg

SFS Strahm
4142 Münchenstein

SFS Steiner
8500 Frauenfeld

SFS Bossard
4502 Solothurn

SFS Christen
3001 Bern

SFS Christen
6300 Zug

SFS Mofor
1530 Payerne

SFS Mofor
1228 Plans-les-Quates

SFS Mofor
6814 Lamone

SEB 5.00.94 ender sgd

Die SFS Handels-Gruppe präsentiert Ihnen während der Swissbau 95, anhand praxisbezogener Beispiele, gewinnbringende Qualitäts-Bauelemente für rationelle Montagetechnik. Holen Sie sich in kurzer Zeit wichtige Informationen über innovative Problemlösungen. Wir freuen uns auf Ihren Besuch!
An der SWISSBAU 95, Stand Nr. D44 in Halle 300.

SFS

PVC im Bau – Ihr Vorteil



weil wir zurückführen, was wir produzieren
weil wir nicht erneuerbare Rohstoffe schonen
weil beste Materialeigenschaften vielseitige wirtschaftliche Anwendungen ermöglichen.

PVCH

Arbeitsgemeinschaft der
Schweizerischen PVC-Industrie
Frau Luzia Jäggle
Schachenallee 19, 5000 Aarau
Telefon 064 230772, Telefax 064 230762
Mitglied Kunststoff-Verband Schweiz KVS

Swissbau 95
Halle 101, Stand S03

Gerne senden wir Ihnen Unterlagen zu >

- PVC allgemein
 PVC-Recycling
 Ökobilanzen (bitte Zutreffendes ankreuzen)

Name Vorname

Firma

Adresse

PLZ Ort

Sto AG ■ Südstrasse 14 ■ 8172 Niederglatt ■ Telefon 01 851 53 53 ■ Telefax 01 851 53 00

sto

»Farben, Putze,
Wärmedämm-Systeme und
Betonsanierung von Sto.«



Bewusst bauen.

BELINOX RONDO LINE



SWISSBAU 95
7.-11. Februar
Halle 212/Stand C22

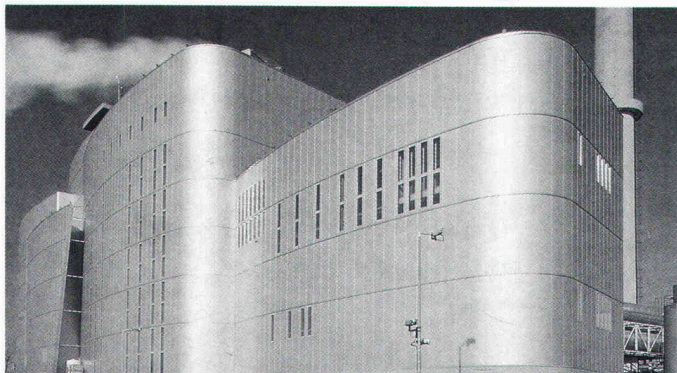
attraktive Funktionalität

BELINOX AG - CH-5608 STETTEN
Telefon 056/95 98 11
Telefax 056/96 12 66

BELINOX
Member of the **FRANKE** group

■ Funktion ■ Qualität ■ Beratung

Die moderne Industriearchitektur Hoesch isowand integral®



Die Hoesch isowand integral® ist das komplette Wandsystem ohne sichtbare Befestigung. Sie entspricht den hohen Anforderungen von Bauherren, Architekten und Planern hinsichtlich Ästhetik, Gestaltung, Wärmedämmung und Wetterbeständigkeit.

Beispielhaft:

**Müllverbrennungsanlage Roteb
Rotterdam, Niederlande**

Interessiert? Dann faxen Sie uns einfach diese Anzeige und Sie erhalten prompt unsere Informationen.

HOESCH SIEGERLANDWERKE

Vertrieb Schweiz durch:

Panel Systems
Industriestr. 404, CH-5242 Lupfig
Tel. (056) 949474, Fax (056) 949476

Architektur-Preise

- Hylar International Award 1994
- Nationaler Architekturpreis der Niederlande 1994
- Nationaler Stahlpreis der Niederlande 1994

SWISSBAU95 7.-11.2.1995
Messe Basel.
Halle 301
Stand A 32

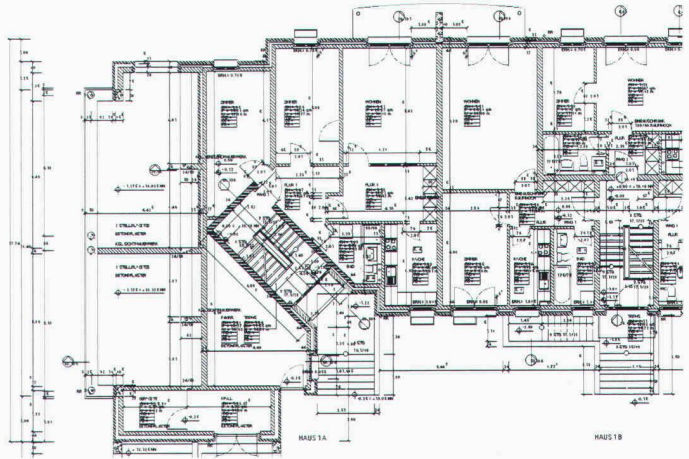
POINT LINE

Gewinnen Sie Aufträge ...



... dank erstklassigen Darstellungsmöglichkeiten von POINT LINE CADD im Entwurf.

Gewinnen Sie Zeit ...



... dank effizienter Arbeitstechnik von POINT LINE CADD in der Planbearbeitung.

Gewinnen Sie unseren Service ...

... den über 500 zufriedene POINT LINE-Anwender in der Schweiz tagtäglich schätzen.

POINT LINE

Ich will auch gewinnen. Senden Sie mir Unterlagen zu POINT LINE CADD.

Firma:
Name:
Adresse:
PLZ/Ort:
Telefon:

**SWISSBAU
Halle 311
Stand B 31**

Bitte ausfüllen und einsenden an:
POINT LINE AG
Zürcherstrasse 27, 5402 Baden
Tel. 056/20 14 60, Fax 056/22 13 61

DECOR-BELÄGE



gestalterischer Freiraum mit bewährter Bodentechnik

HALTOPEX,
das strapazier-
fähige PU-Gummi-
granulatsystem.

WALO

Walo Bertschinger AG

HALTOPEX

Wir beraten Sie gerne:

Walo Bertschinger AG
Abt. Industrieböden
und Decorbeläge
Postfach 7534
8032 Zürich

Telefon 01/745 23 11
Fax 01/740 31 40



ID-C

Computersysteme für
Büroadministration
Architekten,
Bauingenieure,
Werbeagenturen und
Visuelle Gestalter

IDC AG Luzern
Langensandstrasse 74
CH-6005 Luzern
Telefon 041 40 45 80
Fax 041 44 00 53

Beratung, Verkauf,
Schulung und
Unterstützung
von Hard-
und Software

Seit 8 Jahren
offiz. Vertreiber und
Direktimporteur
von ArchiCAD™

SWISS
BAU 95

Messe Basel.
7.-11.2.1995

Halle 311, Stand A 22

JETZT MIT NOCH MEHR *Power*
ArchiCAD 4.55 mit PowerPC nur auf Apple Macintosh!

ArchiCAD®

**Nach SIA-Erhebung der absolute Marktleader
im schweizerischen CAD Bauwesen**

- Planerfassung in allen Masstäben 2D und 3D
- Photorealistische Berechnungen 2D/3D
- Darstellung von Schlagschatten
- Dynamische Vermassung
- Massenermittlung
- DXF Import/Export
- Autom. Fassaden- und Schnittgenerierung
- PowerPC-, Apple- und Windows-Versionen
- Parametrisierte 2D/3D-Architektur-Symbolbibliothek
- Zusatzprogramme Treppenschneider, PlotMaker und PlayBack



**Als Ergänzung zu ArchiCAD bieten wir Ihnen die komplette
Bau-Lösung mit Mac+Bau, cumTerra und HouseMap.
Verlangen Sie unsere aktuellen Bündel-Preise!**

IDC AG Luzern, Telefon 041 40 45 80



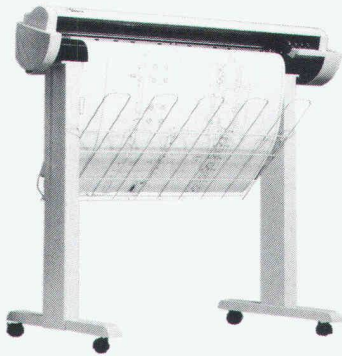
CADJET™

A1/A0 Farb-InkJet-Plotter von

ENCAD

**FARBIG UND AB ROLLE
ZUM PREIS VON
MONO UND EINZELBLATT**

COMPUTER
GRAPHICS 95
1.-3.2.95
Kongresshaus
Zürich
Stand 008



-A1 und A0 Ausführung
-Einzelblatt und ab Rolle
-Auflösung bis 600x300dpi
-Speicher 4MB bis 32MB
-HP-GL, HP-GL/2, HP-RTL
-Centronics, RS-232, RS422
-AutoCAD ADI Treiber
-WINDOWS 3.1 Treiber

Hohe
Ausgabegeschwindigkeit:
A0 Plan innerhalb von
5 Minuten!

Preis A0 SFr.8'390.--
inkl. MwSt.

**Einfachste Bedienung, niedrige Zubehörcosten,
hohe Qualität....
DER IDEALE CAD-PLOTTER!**

CAD-Center Wettingen

Kreuzkapellenweg 2
CH-5430 Wettingen
Tel. 056/27 21 10
Fax 056/27 21 00

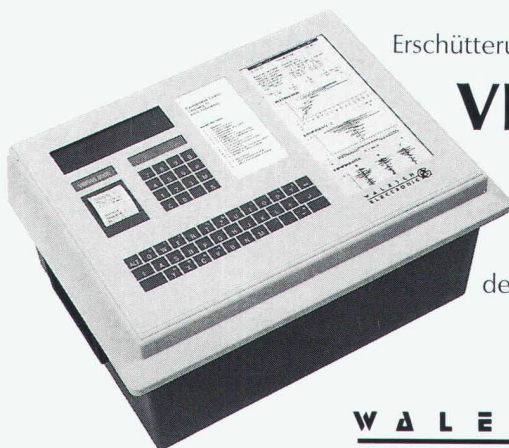


Spreng-, Ramm-, Verkehrs- und
andere Erschütterungen

Erschütterungsmessgeräte

VIBRAS

Interessiert?
Verlangen Sie
unverbindlich
den ausführlichen
Prospekt.



W A L E S C H
E L E C T R O N I C

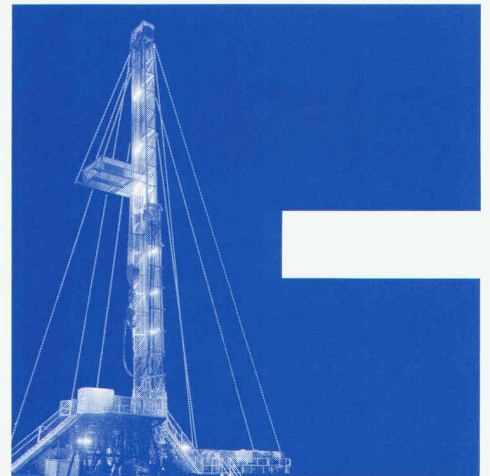
Gestenrietstrasse 2, 8307 Effretikon, Tel. 052 32 62 66, Fax 052 32 26 44

FORALITH AG

Bohr- und
Bergbautechnik

St.Galler Strasse 12
CH-9202 Gossau SG

Telefon 071 · 85 93 93
Telefax 071 · 85 93 95



1000 m

Ein Schweizer
Bohrunternehmen, das
wirklich in die Tiefe geht,
bis 4000 Meter.

2000 m

Bohrungen für Erfors-
chung und Erkundung
von Lagerstätten, Geo-
thermie, Tiefengrund-
wasser; Produktions-
bohrungen.

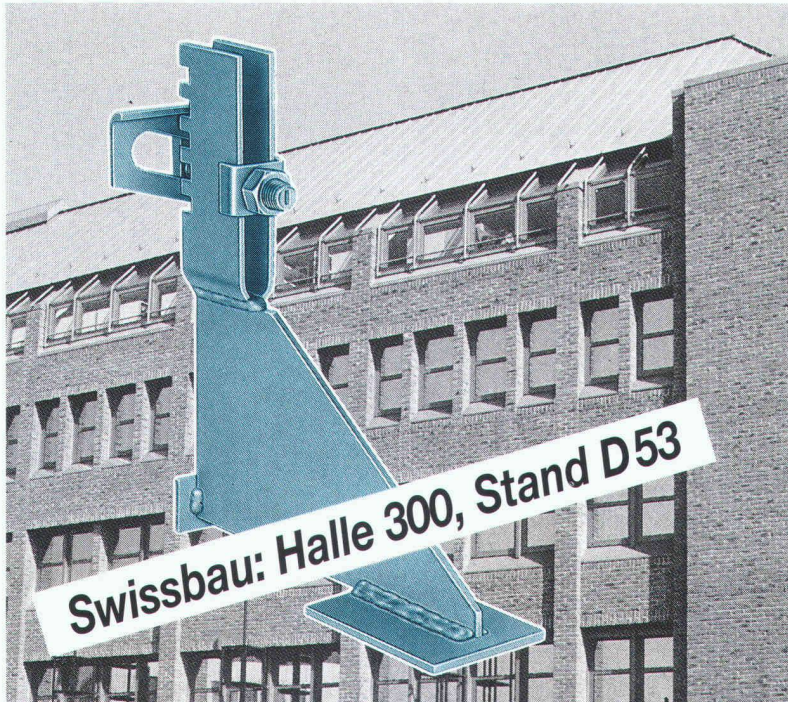
3000 m

- Tiefbohrungen mit Seilkern- und Rotary-Verfahren.
- Zielgenaue Bohrungen in sämtliche Richtungen.
- Schachtbau im Gefrier- und Raisebohr-Verfahren.
- Dükerbohrungen für Werksleitungen aller Art zur Unterquerung von Hindernissen.

4000 m

- Beratung
- Planung
- Ausführung

Prospekte kosten bei uns nichts 01/884 68 68



Swissbau: Halle 300, Stand D53

Warum Abfangkonstruktionen von Halfen?

- weil ein komplettes Lieferprogramm rund um das Verblendmauerwerk angeboten wird,
 - weil Höhenverstellungen der Halfen-Konsolenanker bis zu 7 cm möglich sind,
 - weil die Schräglochplatte eine stufenlose Verstellbarkeit und eine kraftschlüssige, sichere Justierung gewährleistet,
 - weil das Konstruktionsprinzip der Halfen-Konsolenanker technisch perfekt ist,
 - weil Sie von den Mobatec-Ingenieuren kompetent beraten werden.
- **Verlangen Sie Unterlagen unter Telefon 01 / 884 68 68**

MOBATEC

MOBATEC AG
Buchstrasse 6
CH-8112 Otelfingen
Tel. 01 / 884 68 68
Fax 01 / 845 13 13

Bureau de Lausanne
En Budron E9
CH-1052 Le Mont
Tél. 021 / 652 78 61
Fax 021 / 652 78 78

Verankerungstechnik



besam

Ihr kompetenter Partner für automatische

- Flügeltüren
- Falttüren
- Schiebetüren
- Karusselltüren

Lassen auch Sie sich über die vielfältigen Einsatzmöglichkeiten unserer Automattüren informieren.

Die beste Gelegenheit bietet sich Ihnen vom **7.-11. Februar 1995** an der **SWISSBAU 1995** in Basel.

Unser **Stand N52** befindet sich in der **Halle 204**.

Kommen Sie doch vorbei, es würde uns freuen, Sie bei uns begrüßen zu dürfen.

Es wartet eine kleine Überraschung auf Sie!!!

besam (Schweiz) AG
8603 Schwerzenbach
Tel. 01/825 68 86
Fax 01/825 65 60

besam (Schweiz) AG
6370 Stans
Tel. 041/61 60 00
Fax 041/61 62 25

besam (Schweiz) AG
7000 Chur
Tel. 081/27 89 10
Fax 081/27 89 23

besam (Schweiz) AG
1009 Pully
Tel. 021/729 82 55
Fax 021/729 82 75

hochuli

Metallbau

Fenster, Türen und Tore
für Neubauten und Altbausanierungen
Aluminium-Faltwände
Schaufensteranlagen in Stahl und Leichtmetall
Anschlagkästen
rauchdichte Abschlüsse
Falttore
allgemeine Schlosserarbeiten

8556 Wigoltingen 054 63 13 69



Verbundpfähle

Beispiel: Einfamilienhäuser. Überbauung
Tüfwies in Oberweningen, Kt. Zürich.

Einsatzbereiche der Verbundpfähle:

- Pfahlfundationen,
- Unterfangungen und Fundamentverstärkungen,
- Hang- und Rutschstabilisierungen,
- Auftriebssicherungen,
- kleine Rühlwände.

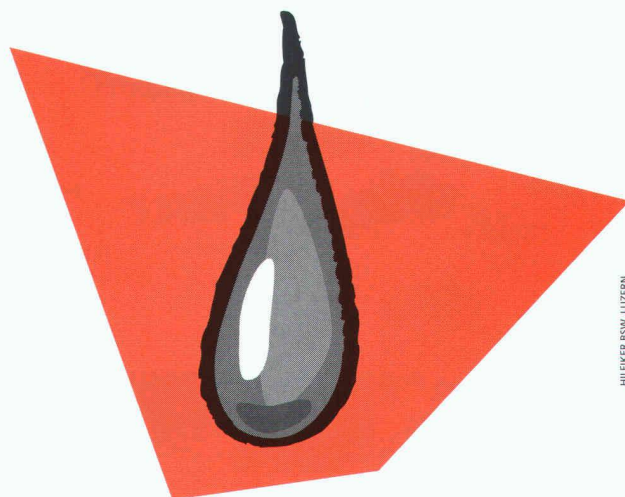
Wir sind die Spezialisten
für Spezialarbeiten im Tiefbau

GREUTER
GRUNDBAU AG

8182 Hochfelden, Postfach 26
Tel. 01-860 70 78 · Fax 01-860 80 65

Glasklar

Ihr Besuch an der
**SWISSBAU '95 ist uns
einen edlen Tropfen wert.**
Herzlich willkommen!



HILFKEER BSW, LUZERN

7. - 11. Februar 1995
Mustermesse Basel
Halle 113 Stand B 51

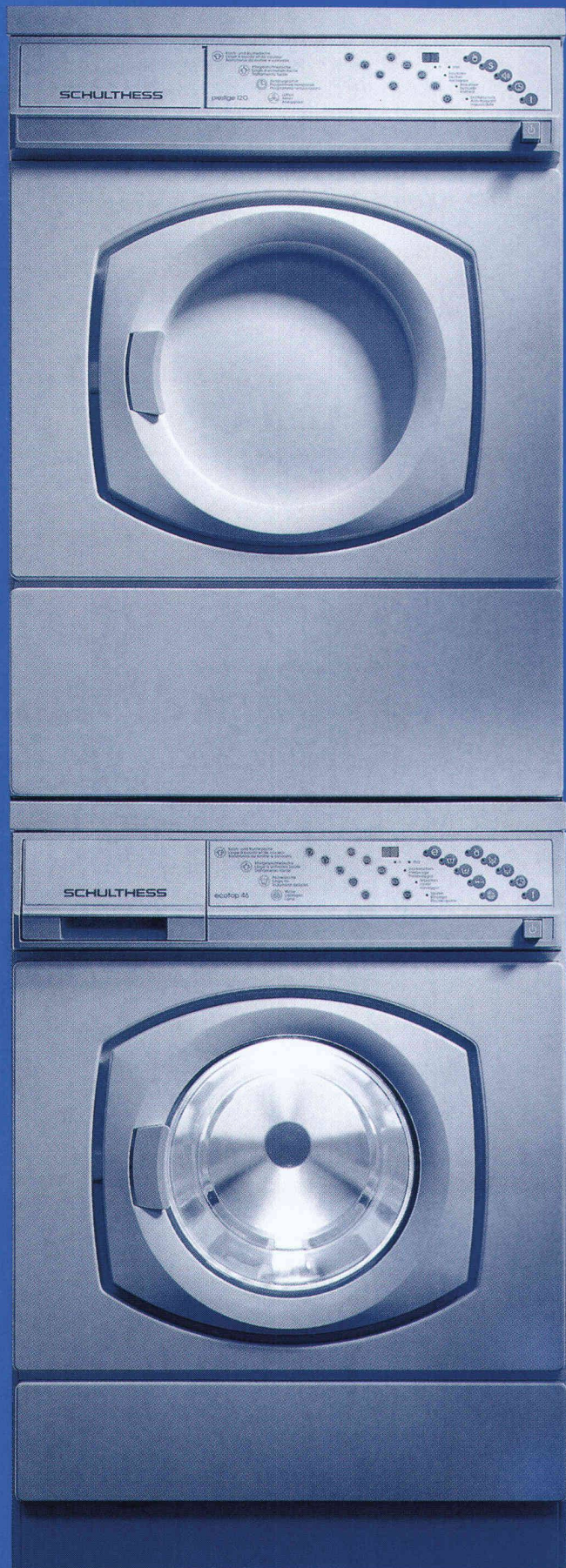
Glaskunst live

mit dem Glasbläser Dieter Hagen

FOAMGLAS® ist wasser- und dampfdicht,
denn es besteht aus reinem Glas. Darum
widersteht diese Wärmedämmung der
grössten Tropfenflut.

FOAMGLAS®
Wärmedämmung für Generationen

PITTSBURGH CORNING (SCHWEIZ) AG,
Schöngrund 26, 6343 Rotkreuz,
Telefon 042/64 19 19, Fax 042/64 36 26



VORSPRUNG MIT SCHULTHESS

WOFÜR UNS ARCHITEKTEN, BAUHERREN UND BENUTZER LOBEN

ERSTENS: Eine Schulthess kommt mit 0,1 kWh aus, um ein Kilo Trockenwäsche im 40°-Kurzprogramm zu waschen. Und eine 4,6-Kilo-Füllung liefert der Tumbler für knapp 50 Rappen schranktrocken oder bügelfeucht ab.

ZWEITENS: Eine Schulthess braucht wenig Wasser, Waschmittel und Energie. Sie schont aber nicht nur die Umwelt, sondern auch die Nerven. Denn sie ist sehr, sehr leise.

DRITTENS: Eine Schulthess braucht im Kurzprogramm selbst für eine 90°-Wäsche nicht länger als eine gute halbe Stunde. Bei 40° oder 60° noch weniger. Nicht ganz unwichtig in einem Mehrfamilienhaus.



SCHNELL. SCHONEND. SPARSAM.

Maschinenfabrik Schulthess AG: Hauptsitz und Werk: 8633 Wolfhausen ZH, Landstrasse 37, Tel. 055/37 51 11. Niederlassungen in: 3014 Bern, Wankdorfstrasse 64, Tel. 031/332 60 71. 7004 Chur, Grossbrüggerweg 3, Tel. 081/24 73 83. 6006 Luzern, Wesemlinrain 20, Tel. 041/51 40 14. 2074 Marin, Champs-Montants 12c, Tel. 038/33 93 33. 9000 St. Gallen, Geltenwilenstrasse 16, Tel. 071/23 13 13. 8048 Zürich, Farbhofstrasse 21, Tel. 01/433 03 02. 4055 Basel, Kuhn Design AG, Missionsstrasse 39, Tel. 061/381 66 76.

Name/Vorname

Firma

Adresse

PLZ/ORT

■ Prospekt 4,6 kg

■ Prospekt 6 kg

Bitte einsenden an: Schulthess AG, 8633 Wolfhausen