

**Zeitschrift:** Schweizer Ingenieur und Architekt  
**Herausgeber:** Verlags-AG der akademischen technischen Vereine  
**Band:** 113 (1995)  
**Heft:** 48

## **Werbung**

### **Nutzungsbedingungen**

Die ETH-Bibliothek ist die Anbieterin der digitalisierten Zeitschriften auf E-Periodica. Sie besitzt keine Urheberrechte an den Zeitschriften und ist nicht verantwortlich für deren Inhalte. Die Rechte liegen in der Regel bei den Herausgebern beziehungsweise den externen Rechteinhabern. Das Veröffentlichen von Bildern in Print- und Online-Publikationen sowie auf Social Media-Kanälen oder Webseiten ist nur mit vorheriger Genehmigung der Rechteinhaber erlaubt. [Mehr erfahren](#)

### **Conditions d'utilisation**

L'ETH Library est le fournisseur des revues numérisées. Elle ne détient aucun droit d'auteur sur les revues et n'est pas responsable de leur contenu. En règle générale, les droits sont détenus par les éditeurs ou les détenteurs de droits externes. La reproduction d'images dans des publications imprimées ou en ligne ainsi que sur des canaux de médias sociaux ou des sites web n'est autorisée qu'avec l'accord préalable des détenteurs des droits. [En savoir plus](#)

### **Terms of use**

The ETH Library is the provider of the digitised journals. It does not own any copyrights to the journals and is not responsible for their content. The rights usually lie with the publishers or the external rights holders. Publishing images in print and online publications, as well as on social media channels or websites, is only permitted with the prior consent of the rights holders. [Find out more](#)

**Download PDF:** 16.01.2026

**ETH-Bibliothek Zürich, E-Periodica, <https://www.e-periodica.ch>**

# Schalungs- änderungen? Nicht mehr Ihr Problem!

Eine kleine Schalungs-  
änderung – schon sind die  
schönsten Eisenlisten  
"für die Katz".

Es sei denn ALLPLOT ist  
im Spiel. Denn ALLPLOT paßt  
alle Schnitte, Stückzahlen  
und Eisenlängen automa-  
tisch den neuen Gegeben-  
heiten an.

Pos.	Stück	d	Laenge [cm]	Gesamt Sorte [m]	Biegeform Laenge nach SIA-Norm 162 abgebogen
1	30	12	352	105.60	
2	37	12	260	103.60	
3	5	12	258	12.90	
4	16	10	213	34.08	
5	16	10	166	26.56	
6	32	10	228	72.96	
7	34	10	112	38.08	

Das und viele andere  
zeitsparende Gründe haben  
ALLPLOT in der Schweiz  
zum führenden CAD für  
Bauingenieure gemacht.

Rufen Sie uns an. Wir  
sagen Ihnen, wo und  
wann Sie sich selbst von  
den ALLPLOT-Stärken  
überzeugen können.

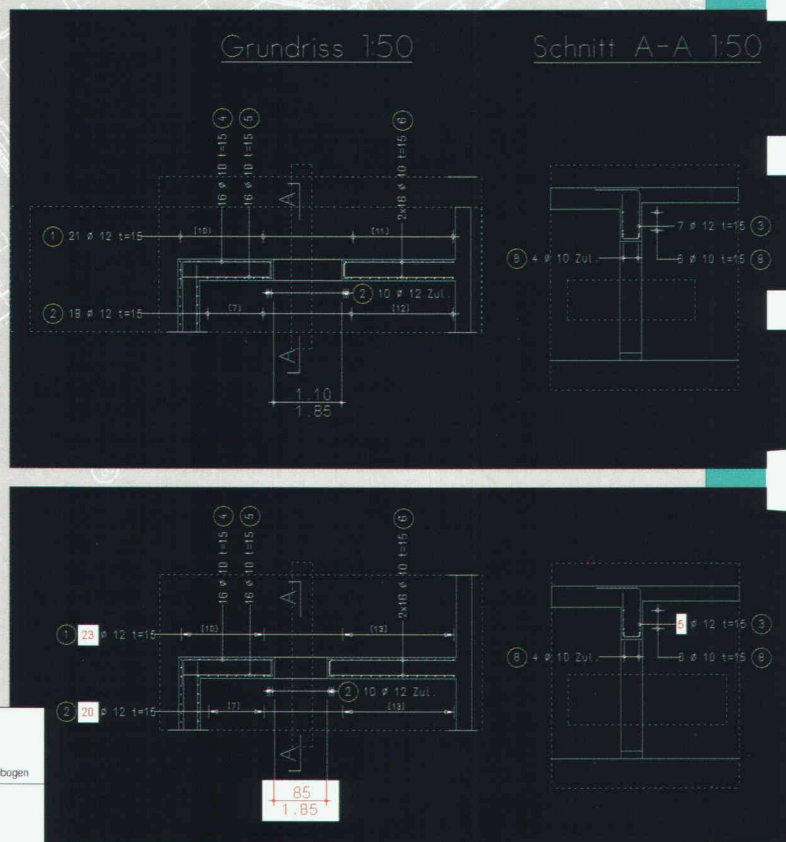
NEMETSCHKE



CAD  
für erfolgreiche  
Ingenieure

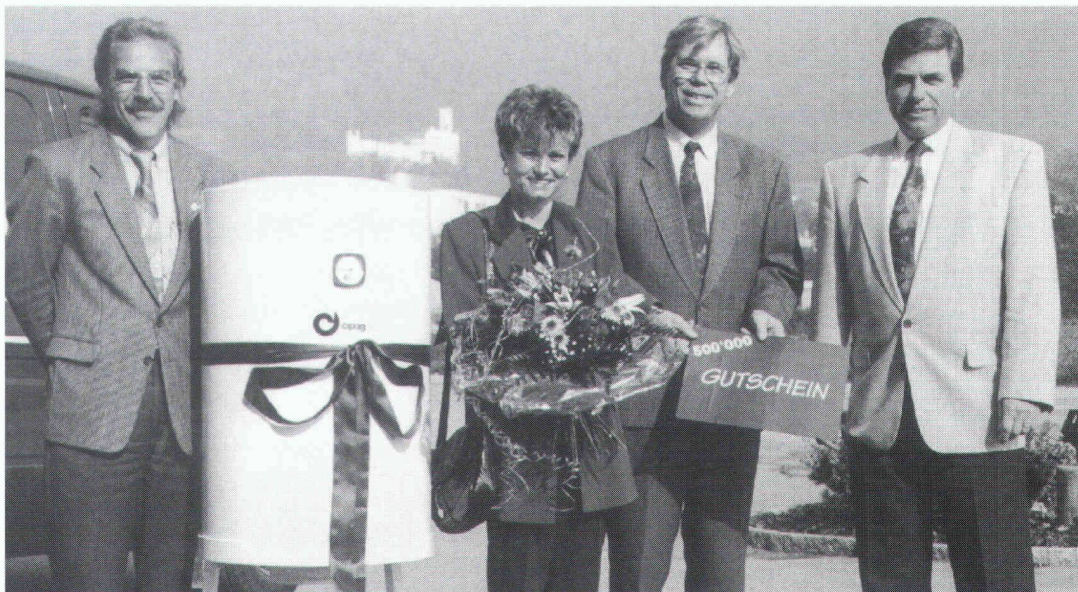
Nemetschke (Schweiz) AG  
Seestrasse 45  
8702 Zollikon  
Tel. 01/395 20 60  
Fax 01/395 20 69

ALLPLOT





Von links nach rechts: Herr Meuter, Vertreter, Frau Bürki, Herr Humberset, Produktleiter, und Herr Bürki



## Das ist der Glückspilz, der den **500'000.** thermoglasierten Cipag Wassererwärmer installiert hat.

Bravo **Fritz Bürki**, Installateur in Langenthal. Sie haben nicht nur den 500'000. thermoglasierten Cipag Wassererwärmer gewonnen, sondern auch **einen einwöchigen Aufenthalt für zwei Personen in Riva del Garda** (Anreise, Luxuszimmer, Verpflegung, Ausflüge... alles inbegriffen). Zudem werden sie in **Rovereto** empfangen und besuchen die Fabrik, wo diese Cipag Wassererwärmer hergestellt werden.

Und hier **die 20 anderen Installateure**, die alle auch einen thermoglasierten Cipag Wassererwärmer **(vom 499'990. bis 500'010.)** gewonnen haben...

Fernand Darbellay, Collonges  
Walter Kaufmann, Egg bei Zürich  
Werner Grütter, Neuenegg  
Rudolf Mäder, Rosshäusern  
Henri Thomas, Bevaix  
August Studerus Jun., St. Pelagiberg  
Rapin Frères, Granges-Marnand  
J.-P. Lauffer SA, Chailly/Montreux  
Felix & Co., Wettingen  
P.-A. Jan SA, Corcelles/Payerne

Christian Noirat, Le Bémont  
P. Boudry Sanitaire SA, Lutry  
Elektrizitätswerke, Russikon  
Ernst Zulauf, Feuerthalen  
Halter San. & Klima, Dübendorf  
C. Grob, Zürich  
Walter Rohr, Obstalden  
Werner Sunier, Uster  
Peterhans Haustechnik AG, Sins  
Patrice Bocquet, Bernex



1604 Puidoux-Gare - Tel. 021/ 926 66 66

**Leader auf dem Schweizer Boilermarkt, immer auf der Suche nach neuen Lösungen**





## CK-Garagen

Normgrössen: Breite ab 2,78 - 6,03 m  
Länge ab 5,50 - 8,00 m  
Höhe ab 2,46 - 3,37 m



**CK-BLOC-AG**  
BAUSYSTEME

Frobenstrasse 18, 4008 Basel  
Telefon 061-272 51 90  
Fax 061-272 52 85

## Pfahlfundationen

- Bohrpfähle
- Ortsbetonpfähle «DELTA»
- Vibro - Ortsbetonpfähle
- Vorfabrizierte Betonpfähle
- Holzpfähle
- Presspfähle für Unterfangungen
- Mikropfähle
- Wasserbauarbeiten
- Spundwände

**EGGSTEIN AG**

Spezialgrundbau

Industriestrasse 16

6005 Luzern

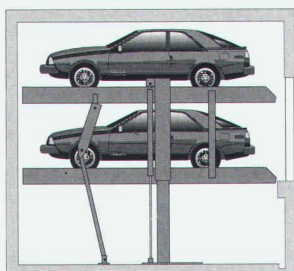
Telefon 041 / 360 66 04/05

## Kein Platz zum Parken?

Intelligente Parksyste-me  
von Klaus

Verlangen Sie  
ausführliche Informationen:

ERNST WIRZ AG  
Kipper- und Maschinenfabrik  
8707 Uetikon am See  
Telefon 01 922 11 91  
Telefax 01 920 62 44



ALLPLOT - Synonym für  
Leistungsfähigkeit und Bedienungs-  
komfort im CAD-Bereich für das  
Bauwesen.



ALLPLOT

## Ihr Weg zum Erfolg mit CAD

Präzise, bauspezifische Funktionalität und ein einmalig breites Anwendungsspektrum. Von Tiefbauaufgaben, Schalungs- und Armierungsplänen bis zur Eisenliste, alles optimal unter der grafischen Oberfläche von ALLPLOT vereint - Integration für höchste Anwendungs-Effizienz und Ihren Erfolg mit CAD.

Als Ihr Informatik-Partner mit bauerfahrenen CAD-Beratern begleiten wir Sie durch alle Entwicklungsstufen auf Ihrem Weg zum Erfolg mit CAD.

Wir beraten Sie bei der Auswahl geeigneter Softwarevarianten und einer leistungsfähigen, zukunftssicheren Hardware. Wir unterstützen Sie bei der Praxiseinführung Ihrer Systemlösung und gewährleisten deren umfassenden Support - kompetent und zuverlässig.

**WinBau** Windows

Erfolgreiche Architekten und Ingenieure sind von der Effizienz und dem Bedienungskomfort dieses **Bauadministrations-Programms** überzeugt. Profitieren auch Sie von den WinBau-Vorteilen.

**Windows-Lösung**  
praxisorientiert  
bedienerfreundlich

Beratung  
& Verkauf

**FIDES**  
INFORMATIK

Geschäftsbereich IR  
Feldstrasse 42  
CH-8004 Zürich  
Telefon 01 298 66 31  
Telefax 01 298 68 88

Département IR  
Rue Hans-Hugi 3  
CH-2501 Bienne  
Téléphone 032 23 77 11  
Téléfax 032 22 14 55



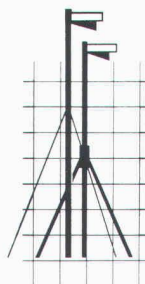
## DAS BAUGESPANN – IHRE

## VISITENKARTE

Montage

Demontage

Vermietung



**KELLER  
+STEINER AG  
BAUPROFILE**

Industrie Breite Tel. 056/667 36 27  
5615 Fahrwangen Fax 056/667 33 47

**Preisgünstig – Ausführungen in diversen Kantonen**

**ID- C**

Computersysteme für  
Büroadministration  
Architekten,  
Bauingenieure,  
Werbeagenturen und  
Visuelle Gestalter

IDC AG Luzern  
Langensandstrasse 74  
CH-6005 Luzern  
Telefon 041 368 20 70  
Fax 041 368 20 79

Beratung, Verkauf,  
Schulung und  
Unterstützung  
von Hard-  
und Software

# JETZT MIT NOCH MEHR *Power* **MAC+BAU®**

**Die Integrale Anwendung in der Baubranche.**

### BAUADMINISTRATION

- **Bedarfsanalyse**
  - Grobdiagnose (IPBAU), Ablaufplanung
  - Raumbuch, Ausmass, Baubeschrieb
  - Kostenschätzung nach EKG/BKP
  - Finanzierung, Mietzinsen
- **Projektierung**
  - Energiebilanz SIA 380/1
  - K-Wert nach SIA 180 und 180/1
  - Kostenvoranschlag nach EKG/BKP
  - Devisierung nach NPK 2000, BHB und Eigentext
  - Offertvergleich, Vergebung, Werkverträge
- **Realisierung**
  - Terminplanung, Protokolle
  - Baubuchhaltung, Zahlungsnachweis
  - Finanzrapport, Mehr- Minderkosten
  - Bau- und Unternehmerabrechnung
- **Nutzung**
  - Liegenschaftsverwaltung
  - Buchhaltung, Verträge
  - Budget und Abrechnung
  - Stockwerkeigentum, Wertquoten

### BÜROADMINISTRATION

- **Stammdaten**
  - Objektliste, BKP, NPK, EKG
  - Adressverwaltung, Listen
  - Etiketten, Serienbriefe
- **Auftragsverwaltung**
  - Honorar Schätzung, Offerte und Vertrag
  - Stundenlisten und Rapporte
  - Auftragskarten, Budget und Kalkulation
  - Honorar- und Spesenabrechnungen
  - Debitorenlisten und Inkassowesen
  - Mehrwertsteuer Abrechnung
- **Personalwesen**
  - Arbeits-Statistik, -Verträge und Sollzeit
  - Lohn-Abrechnung und -Ausweis
  - AHV, SUVA und BVG Abrechnung
- **Buchhaltung**
  - Finanzbuchhaltung mit Kontoblätter
  - Kreditoren und Zahlungsaufträge
  - Bilanz und Erfolgsrechnung

**Als Ergänzung zu MAC+BAU bieten wir Ihnen die komplette Bau-Lösung mit ArchiCAD, cumTerra und HouseMap. Verlangen Sie unsere aktuellen Bündel-Preise!**  
**IDC AG Luzern, Telefon 041 368 20 70**



# Aquarex

**Ihr Partner für:**

**Beton- und Mörtelzusatzmittel  
Fugenbänder  
Bautenschutzprodukte  
Spezialtrockenmörtel**

Generalvertretung:

**ADDIMENT®** -PRODUKTE

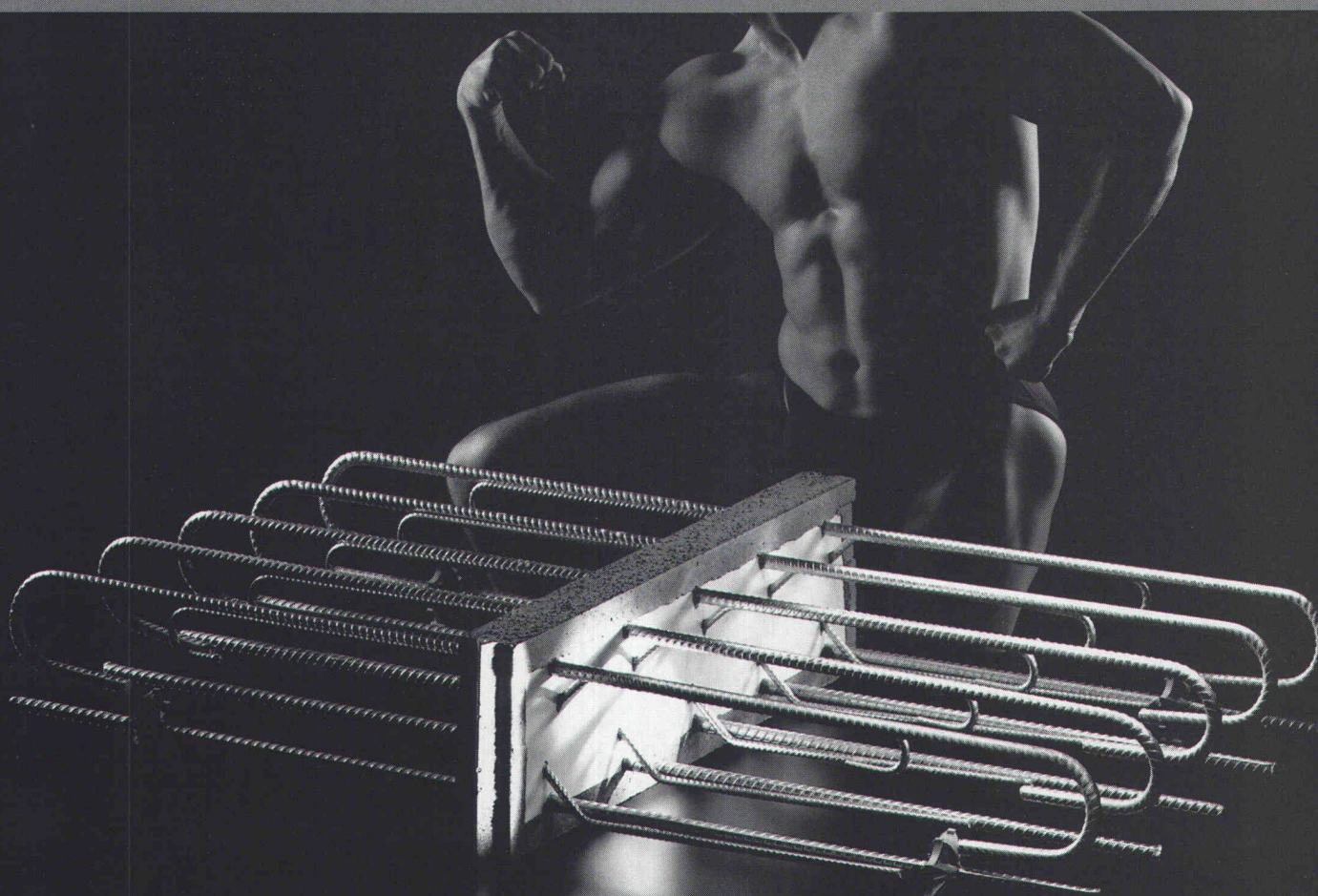
**Aquarex Bauchemie AG**  
**8620 Wetzikon**  
Telefon 01 932 18 44  
Telefax 01 932 18 31

Rufen Sie an. Sie erhalten  
weitere Informationen.



## Vom Spiel der Kräfte, 5. Teil:

Es bedurfte schon besonderer Anstrengungen, einem so starken Produkt wie den ARBO-Kragplattenanschlüssen noch zusätzliche Kräfte zu verleihen. Aber erstaunlich, was Aschwanden mit entsprechendem Einsatz fertiggebracht hat: Einen Isolationskörper aus Blähton-Leichtbeton, der für ein besonders geringes Raumgewicht sorgt. Eine doppelt geführte Schubbewehrung, die Verlegefehler verhindert. Eine 30 mm dicke Betonüberdeckung, die alle Anforderungen der Brandwiderstandsklasse F90 erfüllt. Und einen Korrosionsschutz, der keine Wünsche offen lässt. Nicht der geringste Kraftakt ist dafür nötig, um in den Besitz der ausführlichen technischen Dokumentation zu kommen: Anruf genügt.



F.J. Aschwanden AG  
CH-3250 Lyss  
Telefon 032 84 86 11  
Fax 032 84 47 42

ARBO-Kragplattenanschlüsse  
ORSO-Betonstützen  
DURA-Durchstanzbewehrungen  
CRET-Querkraftdorne  
NELL-Lager

# Aschwanden



# Wenn man einfach nichts erkennt: Bessere Druckqualität macht alles klar.

Der neue HP DesignJet 750C macht aus Ideen Realität. Mit seiner überlegenen Technik produziert er Pläne, die Klarheit schaffen – Bilder in fotoähnlicher Druckqualität, die alles in den Schatten stellen, was Sie je gesehen haben.

Die überlegene Tintenstrahl-Technologie und neuentwickelte Tinten machen das Schwarz schwärzer und die Farben brillanter. Patentierte Algorithmen für den Papiertransport garantieren ein sauberes Schriftbild, präzise

Kurven und gleichmässige Farbflächen auf allen Trägermedien – jetzt auch auf Normalpapier und glänzenden Folien.

Qualität ist keine Zeitfrage: in weniger als 4 Minuten ist ein A1-Ausdruck fertig. Damit ist er auch der schnellste Inkjet-Plotter, den es gibt.

Was Sie auch immer an Ideen entwickeln: Mit seiner einmaligen Druckqualität schlägt der HP DesignJet 750C die Brücke zur Wirklichkeit.

Weitere Informationen und detaillierte Unterlagen erhalten Sie unter Telefon 155 15 05.



**D e r   n e u e   H P   D e s i g n J e t   7 5 0 C**



**HEWLETT®  
PACKARD**

