

Zeitschrift: Schweizer Ingenieur und Architekt
Herausgeber: Verlags-AG der akademischen technischen Vereine
Band: 113 (1995)
Heft: 45

Werbung

Nutzungsbedingungen

Die ETH-Bibliothek ist die Anbieterin der digitalisierten Zeitschriften auf E-Periodica. Sie besitzt keine Urheberrechte an den Zeitschriften und ist nicht verantwortlich für deren Inhalte. Die Rechte liegen in der Regel bei den Herausgebern beziehungsweise den externen Rechteinhabern. Das Veröffentlichen von Bildern in Print- und Online-Publikationen sowie auf Social Media-Kanälen oder Webseiten ist nur mit vorheriger Genehmigung der Rechteinhaber erlaubt. [Mehr erfahren](#)

Conditions d'utilisation

L'ETH Library est le fournisseur des revues numérisées. Elle ne détient aucun droit d'auteur sur les revues et n'est pas responsable de leur contenu. En règle générale, les droits sont détenus par les éditeurs ou les détenteurs de droits externes. La reproduction d'images dans des publications imprimées ou en ligne ainsi que sur des canaux de médias sociaux ou des sites web n'est autorisée qu'avec l'accord préalable des détenteurs des droits. [En savoir plus](#)

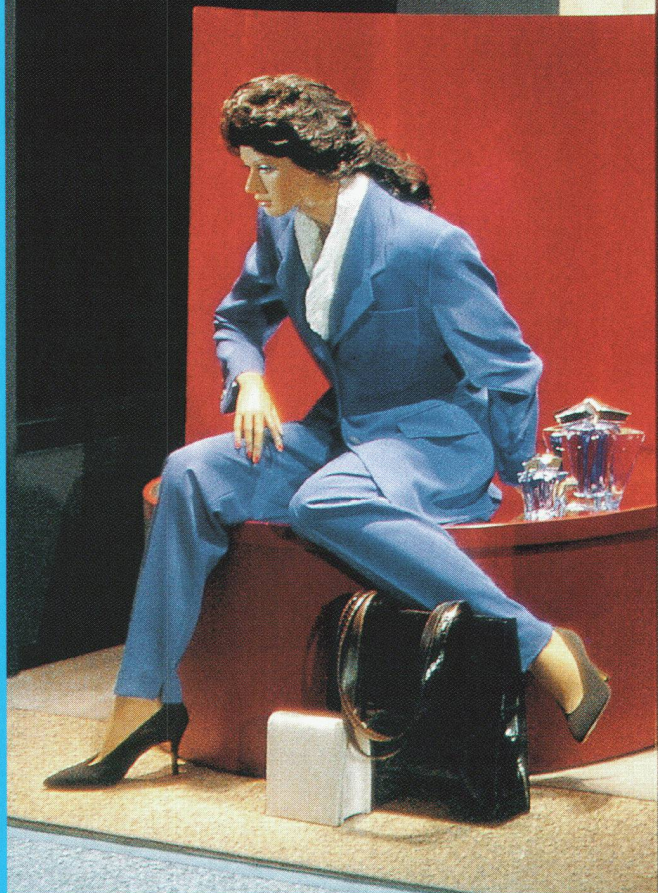
Terms of use

The ETH Library is the provider of the digitised journals. It does not own any copyrights to the journals and is not responsible for their content. The rights usually lie with the publishers or the external rights holders. Publishing images in print and online publications, as well as on social media channels or websites, is only permitted with the prior consent of the rights holders. [Find out more](#)

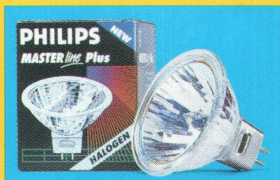
Download PDF: 29.01.2026

ETH-Bibliothek Zürich, E-Periodica, <https://www.e-periodica.ch>

MASTERline Plus – das brillianteste Halogenlicht.



Let's make things better.



Die neue MASTERline Plus hat eine einzigartige Lichtstärke. Das heisst: Entweder bis zu 60% mehr Licht als mit herkömmlichen Kaltlicht-Lampen oder weniger Stromkosten, weil beispielsweise MASTERline Plus mit 35 Watt Leistung bisherige Lampen mit 50 Watt ersetzen können.



PHILIPS

Das Original heisst FALU

FALU

Nur echt mit diesem eingepprägten Markensignet.

◀ FALU Chromstahl-Rohrschellen (V4A), schutzgasgeschweisst. Hervorragend geeignet für Rohrbefestigungen an Orten mit hoher Feuchtigkeit oder chemischen Einflüssen.

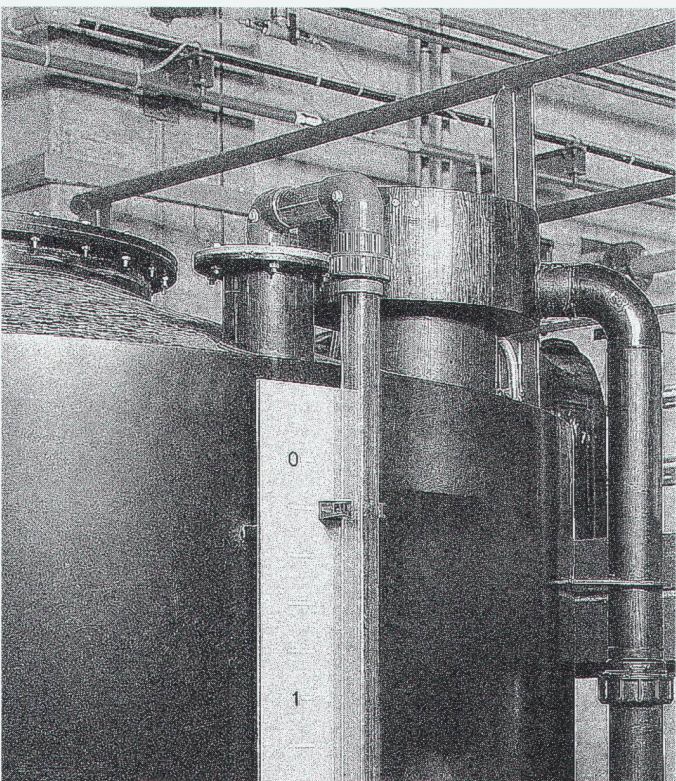
FALU-Rohrschellen ▶
6fach buckelgeschweisst – die millionenfach bewährten Klassiker. Die Schrauben sind mit Sicherheitsscheiben gesichert.

Erhältlich beim Fachhandel

Verlangen Sie Unterlagen und Wiederverkäuferliste bei:



K. Fassbind-Ludwig + Co. AG
8646 Wagen bei Jona SG
Telefon 055-28 62 54
Fax 055-28 19 79



Wenn Sie das Risiko ausschliessen wollen: Lagertanks aus Hart- Polyethylen von KVA

Verlangen Sie unverbindlich eine
Offerte oder detaillierte Informationen:

Zulassung
gemäss Technische
Tankvorschriften
bis 30 000 l

KVA

Kunststoffverarbeitung
und Apparatebau AG
Lindauerstrasse 25
8315 Lindau-Tagelswangen
Telefon 052 32 20 21
Telefax 052 32 53 84

ALLPLOT – Synonym für
Leistungsfähigkeit und Bedienungs-
komfort im CAD-Bereich für das
Bauwesen.



ALLPLOT

Ihr Weg zum Erfolg mit CAD

Präzise, bauspezifische Funktionalität
und ein einmalig breites Anwendungs-
spektrum. Von Tiefbauaufgaben, Scha-
lungs- und Armierungsplänen bis zur
Eisenliste, alles optimal unter der graf-
ischen Oberfläche von ALLPLOT vereint –
Integration für höchste Anwendungs-
Effizienz und Ihren Erfolg mit CAD.

Als Ihr Informatik-Partner mit
bauerfahrenen CAD-Beratern begleiten
wir Sie durch alle Entwicklungsstufen
auf Ihrem Weg zum Erfolg mit CAD.

Wir beraten Sie bei der Auswahl ge-
eigneter Softwarevarianten und einer
leistungsfähigen, zukunftsreichen
Hardware. Wir unterstützen Sie bei der
Praxiseinführung Ihrer Systemlösung
und gewährleisten deren umfassenden
Support – kompetent und zuverlässig.

WinBau Windows

Erfolgreiche Architekten und Ingenieure sind
von der Effizienz und dem Bedienungskomfort
dieses **Bauadministrations-Programms** überzeugt.
Profitieren auch Sie von den WinBau-Vorteilen.

**Windows-Lösung
praxisorientiert
bedienerfreundlich**

**Beratung
&
Verkauf**

FIDES

INFORMATIK

Geschäftsbereich IR
Feldstrasse 42
CH-8004 Zürich
Telefon 01 298 66 31
Telefax 01 298 68 88

Département IR
Rue Hans-Hugi 3
CH-2501 Bienne
Téléphone 032 23 77 11
Téléfax 032 22 14 55

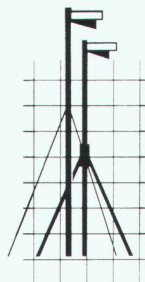
DAS BAUGESPANN - IHRE

VISITENKARTE

Montage

Demontage

Vermietung



**KELLER
+STEINER AG
BAUPROFILE**

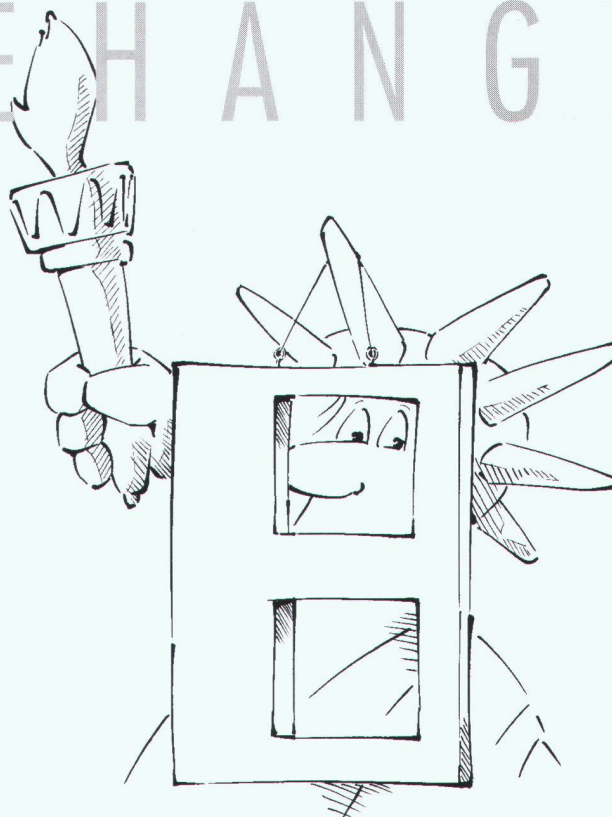
Industrie Breite Tel. 056/667 36 27
5615 Fahrwangen Fax 056/667 33 47

Preisgünstig - Ausführungen in diversen Kantonen

VORGEHÄNGT

*... auch ein Vorteil
der Fassaden von BRUN.*

BRUN - Fassadenelemente sind
Baustoffe unserer Zeit, die es
erlauben, nicht nur funktional,
sondern auch formal anspruchs-
voll und zeitgemäss zu bauen.



ELEMENTWERK BRUN AG MOOSHÜSLISTRASSE 6032 EMMEN TEL. 041 / 260 16 16 FAX 041 / 260 18 66

Kunstharz ● Hartbeton ● Steinholz

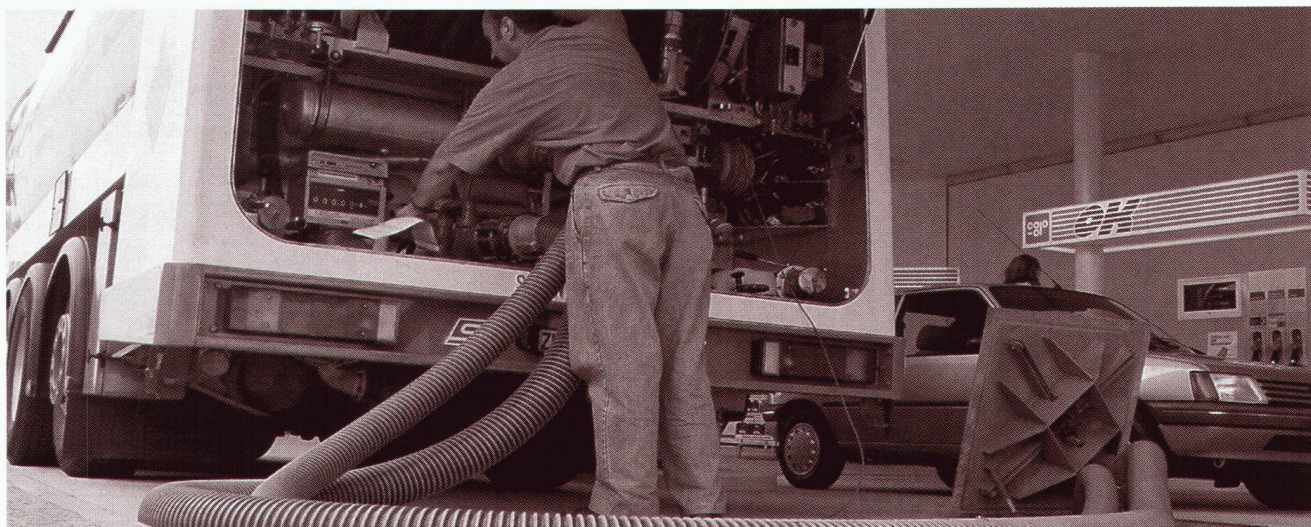
Forbo-Repoxit AG

Helgenstrasse 21, Postfach
8403 Winterthur
Telefon 052 242 17 21
Telefax 052 242 93 91

Filiale: 3014 Bern
Stauffacherstrasse 77
Telefon 031 333 82 00
Telefax 031 333 82 10

**Forbo
repoxit**

Die Bodenmacher aus Winterthur



DENKART, Zürich

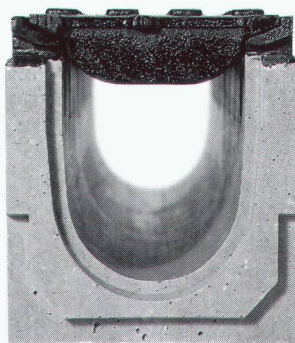
Die ACO DRAIN® S 100 K Powerlock®, eingesetzt von der Rahm AG, Projekt: OK-Tankstelle «Am Wasser» in Zürich

STARK: immer mehr Bauherren, Planer und Bauunternehmer verlassen sich auf die S 100 K Powerlock® – die Basis für grösstmögliche Sicherheit und Stabilität.

Wir bieten Ihnen **Problemlösungen** im Linienentwässerungsbereich mit einem Werkstoff der Zukunft. Polymerbeton hat sich dank seinen hervorragenden Eigenschaften vielfach bewährt und löst in immer weiteren Bereichen der anspruchsvollen Bauvorhaben herkömmlich eingesetzte Werkstoffe erfolgreich ab.

Die ACO als führender Hersteller mit eigenem **Werk in Netstal GL** hat es sich zum Ziel gesetzt, ihre Position als Marktleader mit laufenden Produkte-Innovationen und kundengerechten Dienstleistungen zu festigen. Dies erreichen wir mit unseren qualifizierten und **motivierten Mitarbeitern**, die das individuelle Lösen der Kundenanforderungen ins Zentrum ihrer Überlegungen stellen.

Gerade in der heutigen Zeit ist es enorm wichtig, die **Kosten-Nutzen-effizienteste Lösung** aufzeigen und anbieten zu können. Die ACO DRAIN® S 100 K Powerlock® ist ein ausgeklügeltes System, das höchsten Sicherheitsansprüchen sowohl im Umwelt- wie auch im Extrembelastungsbereich Rechnung trägt. Sie wollen mehr über die Vorteile von Polymerbeton und weitere effiziente Problemlösungen erfahren? Dann rufen Sie uns jetzt gleich an!



Eine ACO-Innovation:
kompakter auf extremste Belastungen ausgelegter Rinnenkörper mit schraubenloser Arretierung.

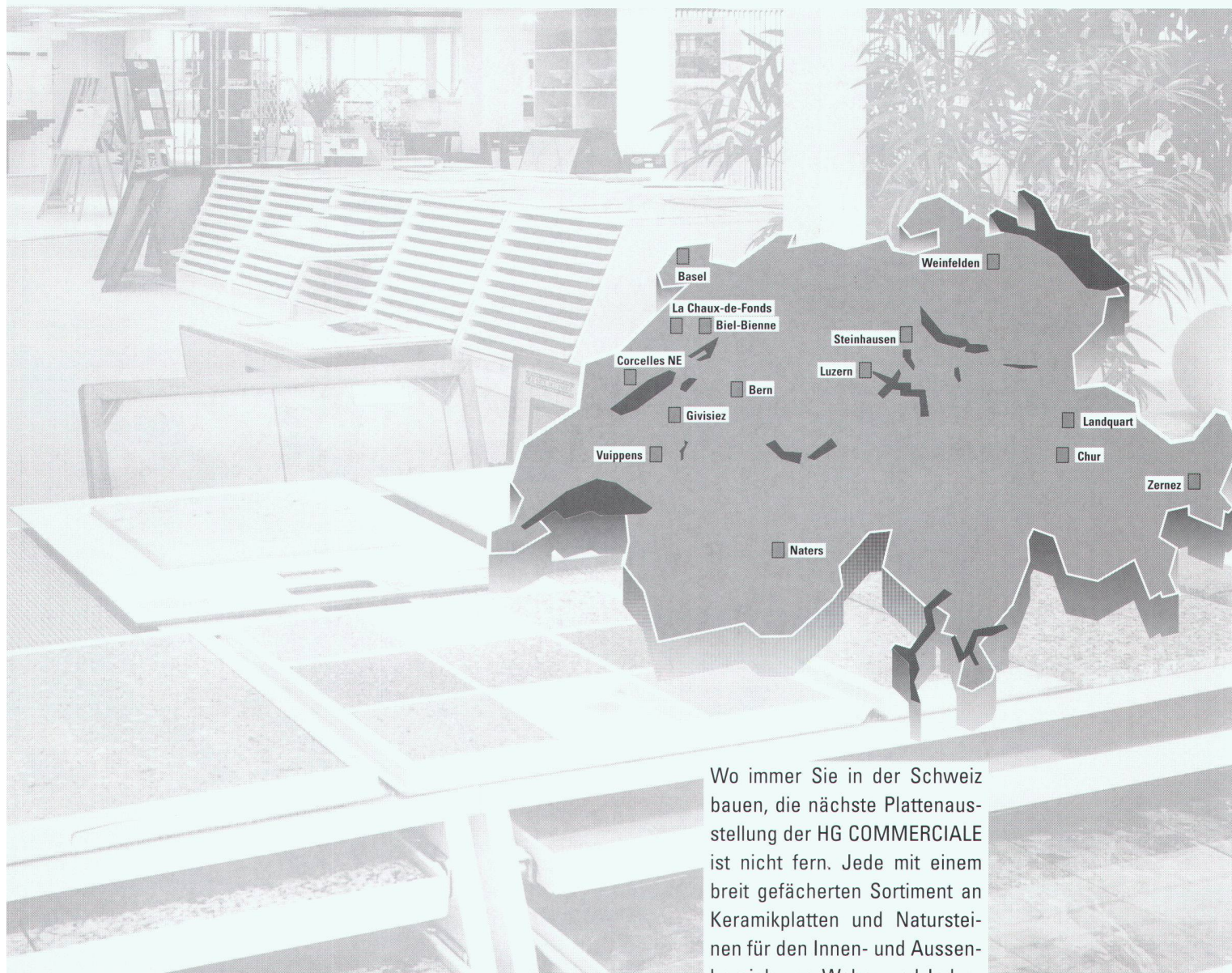


ACO Bauelemente AG

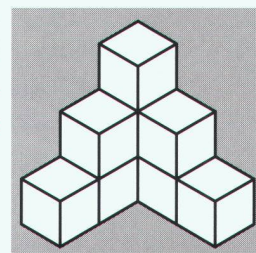
Postfach 197
CH - 8754 Netstal
Telefon 058 61 82 82
Fax 058 61 80 00



Unsere Plattenausstellungen in der Schweiz



Wo immer Sie in der Schweiz bauen, die nächste Plattenausstellung der HG COMMERCIALE ist nicht fern. Jede mit einem breit gefächerten Sortiment an Keramikplatten und Natursteinen für den Innen- und Aussenbereich von Wohn- und Industriebauten. Da entdecken auch die wählerischsten Architekten und Bauherren unendliche Möglichkeiten, ihre gestalterischen Vorstellungen umzusetzen. Mit klassischen und modernen, schlichten und extravagantesten Kreationen, traditionellen und exklusiven Kollektionen bekannter Designer. Alles sind hochwertige Produkte führender Hersteller aus der Schweiz und Europa.



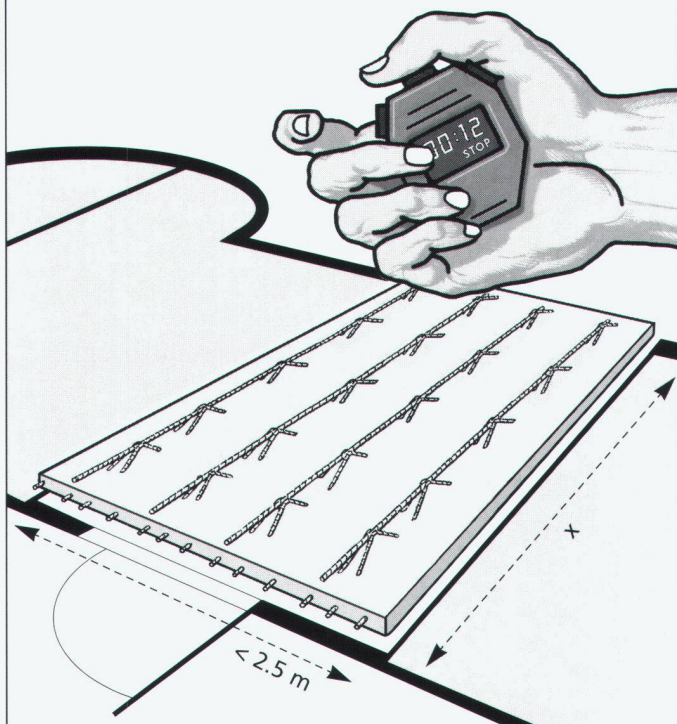
HG COMMERCIALE

Funktionalität und Ästhetik

Basel Reinacherstrasse 85, Tel. 061 331 40 73. **Bern** Sägemattstrasse 1, 3098 Köniz, Tel. 031 972 50 20. **Biel/Bienne** Aarbergstrasse 46-48, Tel. 032 23 35 23. **Chur** Industrie-
strasse 27, Tel. 081 24 70 22. **Corcelles NE** Place de la Gare 1b, Tel. 038 31 55 58. **Givisiez** 29, rte André-Piller, Zone Industrielle 3, Tel. 037 83 14 14. **La Chaux-de-Fonds**
57, bd des Eplatures, Tel. 039 25 11 11. **Landquart** Sacklöser, Tel. 081 300 00 15. **Luzern** Tribtschenstrasse 11, Tel. 041 44 92 22. **Naters** Belalpstrasse 1-3, Tel. 028 23 84 06.
Steinhausen Sumpfstrasse 20, 6300 Zug, Tel. 042 41 71 44

Effizient planen...

... rationell und zeitgemäss bauen – einfaches Verlegen, anstatt aufwendiges Schalen. Unsere bewehrte Qualitätsdecke sorgt für Fortschritt am Bau. Verlangen Sie unsere Offerte.



KANDEC
FERTIGTEILDECKEN

Syspro TEC

KANDERKIES THUN



Elsässer
Element-Decken
Element-Wände
Betonfertigteile

Kanderkies AG Thun
Oberes Kandergraben
3646 Einigen
Tel. 033 34 25 25

Egon Elsässer KG
Am Schmidtengraben 1
D-78187 Geisingen
Tel. 0049 77 04 805 0



Unternehmen Wohlgefühl am Arbeitsplatz.

Frage:

Wie sieht, hört und fühlt es sich an, in Räumen zu arbeiten, in denen das Klima stimmt? Wo Umweltlärm, Hitze und Kälte draussen bleiben?



BeHAUSTSein

...ist auch entspannt arbeiten

Antwort:

Wohltemperiert.
Weniger laut. Einfach gut und angenehm.

Mehr Informationen

zu unserem Prima-Klima-Bausystem erfahren Sie bei Hebel.

Schicken Sie uns ein Fax.

Hebel Schweiz AG
5040 Schöftland
Luzernerstrasse 9
Tel.: 062 / 739 20 40
Fax: 062 / 739 20 45

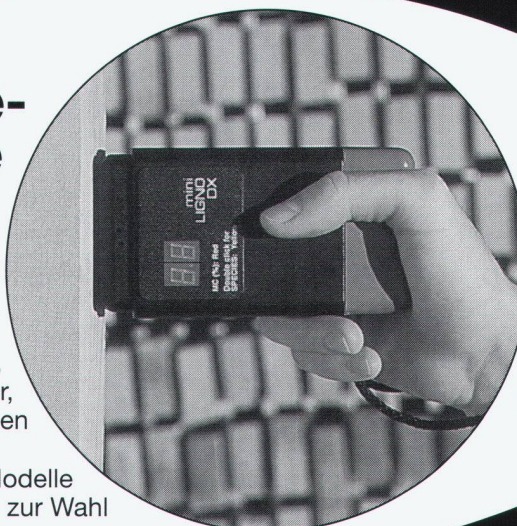
Lamello
SWISS

Feuchte- messgeräte

preiswert
– praktisch
– problemlos

Elektronische Geräte
für Holzfachleute,
Bauhandwerker,
Architekten

6 Modelle
zur Wahl

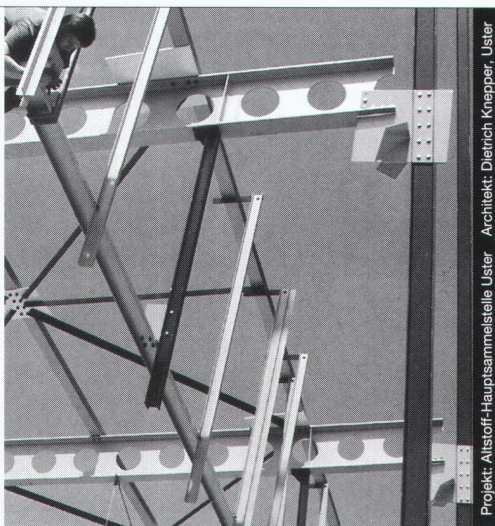


Lamello AG
4416 Bubendorf
Hauptstrasse 149
Tel. 061 931 25 25
Fax 061 931 12 35

Verlangen Sie
unseren
Prospekt

Lamello
SWISS

Stahlbauten



Projekt: Altstoff-Hauptsammelstelle Uster Architekt: Dietrich Knepper, Uster

Nur mit diesem Baustoff sind die grössten Spannweiten und Höhen möglich, dies mit Berücksichtigung der Wirtschaftlichkeit und des vorteilhaften Leistungsgewichtes. Stahl bietet eine nahezu unerschöpfliche Fülle von Möglichkeiten, Ihre Ideen zu verwirklichen.

Wir informieren Sie gerne kompetent und ausführlich.



Tuchs Schmid Engineering AG
Kehlhofstrasse 54, CH-8501 Frauenfeld

Telefon 054 728 81 11
Telefax 054 728 81 00



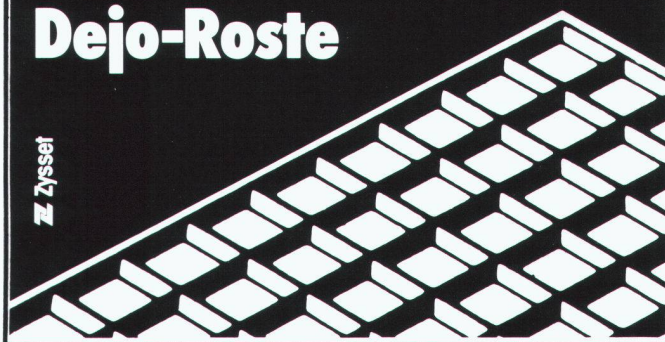
Dejo AG Postfach 3360 Herzogenbuchsee Tel. 063 61 56 71

Selbstverständlich.

Dejo-Roste sind in jeder beliebigen Grösse erhältlich.

Pressroste, Schweisspressroste, Dejogrip-Stufen. Mehr dazu im Katalog. Rufen Sie uns an, wir schicken ihn.

Dejo-Roste



Die gute Marke

Wir sind ein modernes Beratungsunternehmen im Bereich **Qualitäts- und Umweltmanagement.**

Unsere Tätigkeit umfasst Managementschulung, Unterstützung bei Dokumentationsaufbau und Umsetzung der ausgearbeiteten Massnahmen sowie begleitende Ausbildung.

TÜV Consulting AG
Allmendstrasse 86
CH-3602 Thun
Tel. 033 22 02 60
Fax 033 22 02 80

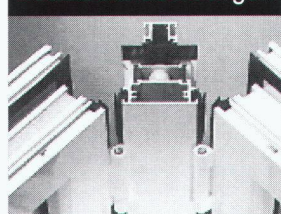


Ihr Partner für Sicherheit und Umwelt

Ein Unternehmen der TÜV-Südwest-Gruppe

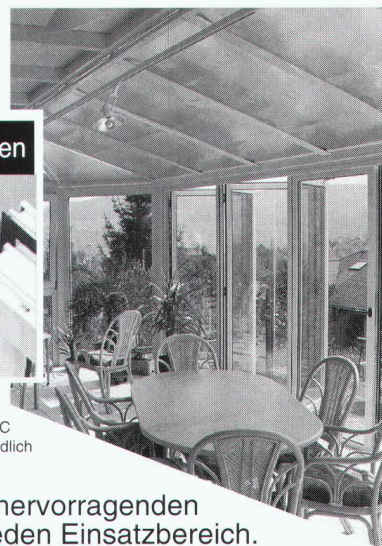
Elegantes und schönes Wohnen -das wollen Ihre Kunden-

Details die überzeugen



- geprüft Beanspruchungsgruppe C
- bedienungs- und reinigungsfreundlich
- formschön und handlich

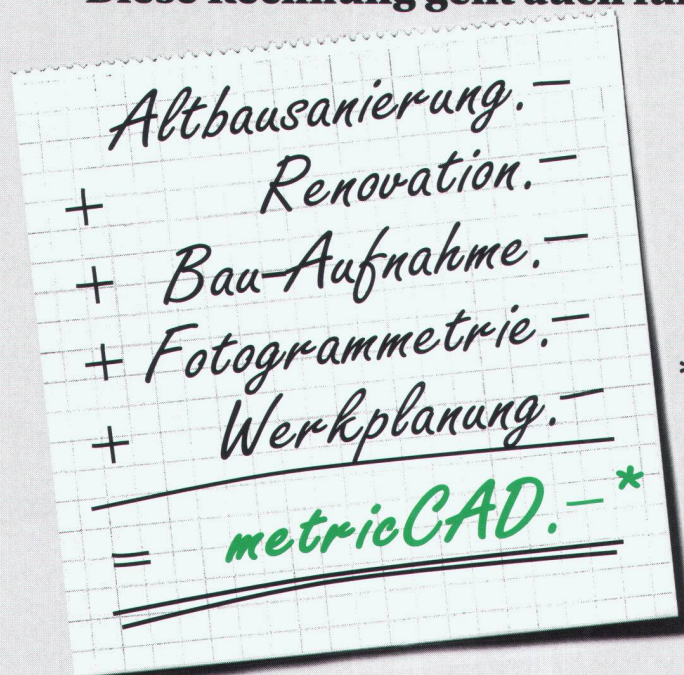
Wählen Sie aus 6 hervorragenden Faltsystemen für jeden Einsatzbereich. Überzeugen Sie sich. Rufen Sie jetzt an!



SOLARLUX SCHWEIZ AG
Industriestrasse 34
4415 Lausen
Tel. 061 922 07 70
Fax 061 922 07 75

metricCAD für Windows

Diese Rechnung geht auch für Sie auf!



* oder in Fr.:
netto 6'800.-
für Windows 3.11/95/NT

INGENIEUR- & PLANUNGSBÜRO BOGATZKI AG

Bahnstrasse 102, CH-8105 Regensdorf, Telefon 01/870 05 01, Telefax 01/870 06 43

**Fordern Sie unsere
Unterlagen an!**

Rostbeständige Dekorationsbleche

für den Maschinen- und Apparatebau, die Innen- und Aussenarchitektur usw.

Eigenschaften: dekorativ, saubere Oberfläche, weitgehend unempfindlich gegen Kratzer

Lieferform: Bleche und Bänder, Panels auf Anfrage

Abmessungen:

Dicke 0,4 bis 2,0 mm

Breite max. 1250 mm

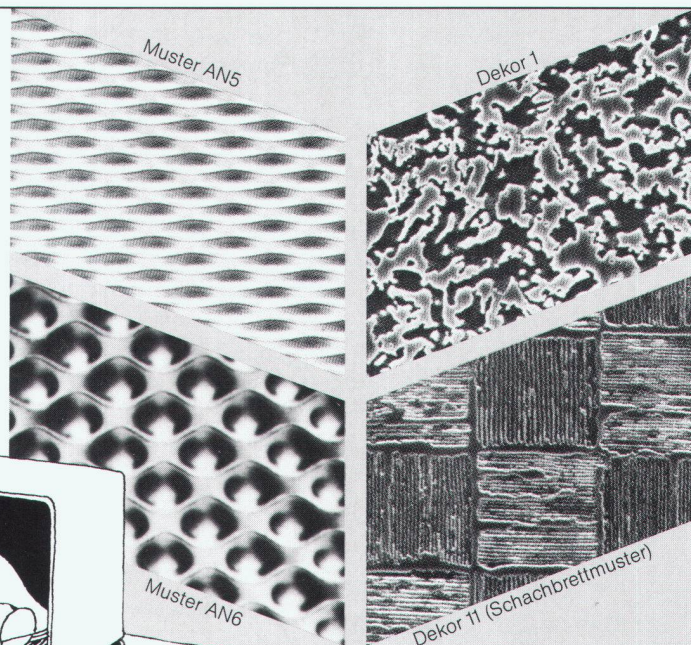
Länge max. 7315 mm

Oberfläche:

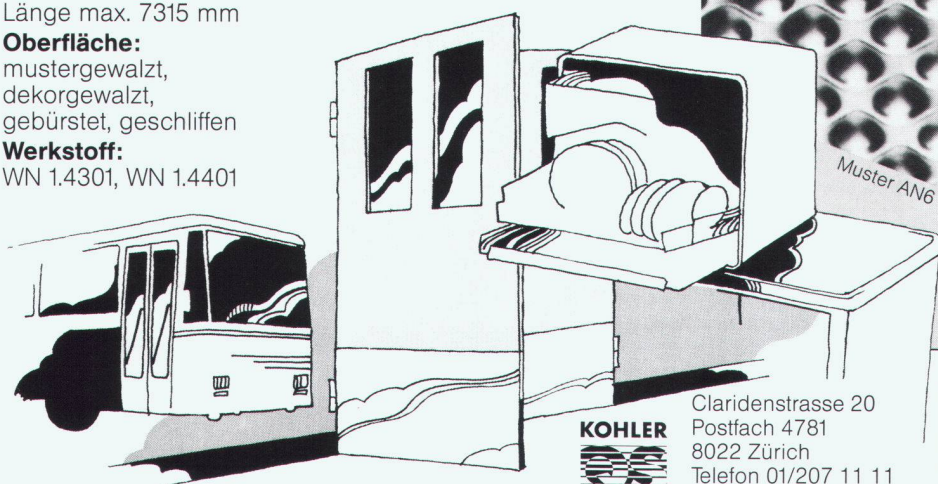
mustergewalzt,
dekorgewalzt,
gebürstet, geschliffen

Werkstoff:

WN 1.4301, WN 1.4401



Die Oberfläche ist auch in
gefärbter oder elektropolierter
Ausführung lieferbar.
Musterkollektion auf Anfrage.



Claridenstrasse 20
Postfach 4781
8022 Zürich
Telefon 01/207 11 11
Telefax 01/201 22 22

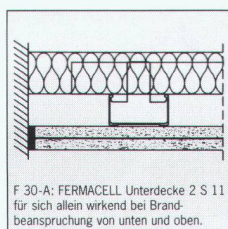
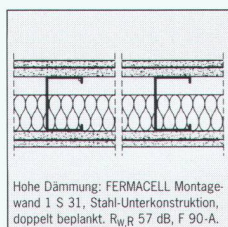
KOHLER
HANS KOHLER AG ZÜRICH

Universitäts-Hautklinik, Tübingen: Denkmalpflege mit FERMACELL[®].



Planung und Bauleitung: Universitätsbauamt Tübingen

Eine Klinik unter Denkmalschutz wandelt sich zum hochmodernen Krankenhaus: In Tübingen hat man sich für FERMACELL entschieden. Die



doppelt beplankten Trennwände bieten Feuerschutz der Klasse F 90-A und hervorragenden Schallschutz bis $R_{w,R}$ 57 dB. Medikamentschränke etc. finden sicheren Halt ohne zusätzliche Unterkonstruktion. Stoßbelastungen durch Betten-Transporte machen den faserverstärkten Platten nichts aus. Die Beständigkeit gegen Feuchtigkeit beweist sich in Bädern und Therapieräumen. Die abgehängten Unterdecken aus FERMACELL sind als Bauteil allein wirkend F 30-A bei Brandbeanspruchung von unten und oben. FERMACELL Estrich-

Elemente entlasten die Holzbalkendecken. Sprechen Sie mit uns über Ihre Anforderungen!

Fax: (031) 7 21 64 97

☐ Bitte senden Sie mir den FERMACELL Planungsordner für Architekten mit Konstruktionen und Ausschreibungsunterlagen für Wand, Decke und Fußboden.

☐ Ich will eine persönliche Beratung. SI 1/6

Name _____

Adresse _____

Tel.-Nr. _____



FELS-WERKE GmbH
Verkaufsbüro Schweiz
Gartenstraße 2 · CH-3110 Münsingen/BE
Telefon (031) 7 21 53 51

Ein Unternehmen
der Preussag 