

Zeitschrift: Schweizer Ingenieur und Architekt
Herausgeber: Verlags-AG der akademischen technischen Vereine
Band: 113 (1995)
Heft: 43

Werbung

Nutzungsbedingungen

Die ETH-Bibliothek ist die Anbieterin der digitalisierten Zeitschriften auf E-Periodica. Sie besitzt keine Urheberrechte an den Zeitschriften und ist nicht verantwortlich für deren Inhalte. Die Rechte liegen in der Regel bei den Herausgebern beziehungsweise den externen Rechteinhabern. Das Veröffentlichen von Bildern in Print- und Online-Publikationen sowie auf Social Media-Kanälen oder Webseiten ist nur mit vorheriger Genehmigung der Rechteinhaber erlaubt. [Mehr erfahren](#)

Conditions d'utilisation

L'ETH Library est le fournisseur des revues numérisées. Elle ne détient aucun droit d'auteur sur les revues et n'est pas responsable de leur contenu. En règle générale, les droits sont détenus par les éditeurs ou les détenteurs de droits externes. La reproduction d'images dans des publications imprimées ou en ligne ainsi que sur des canaux de médias sociaux ou des sites web n'est autorisée qu'avec l'accord préalable des détenteurs des droits. [En savoir plus](#)

Terms of use

The ETH Library is the provider of the digitised journals. It does not own any copyrights to the journals and is not responsible for their content. The rights usually lie with the publishers or the external rights holders. Publishing images in print and online publications, as well as on social media channels or websites, is only permitted with the prior consent of the rights holders. [Find out more](#)

Download PDF: 14.01.2026

ETH-Bibliothek Zürich, E-Periodica, <https://www.e-periodica.ch>

Impressum

Schweizer Ingenieur und Architekt SI+A

Herausgeber

Verlags-AG der akademischen technischen Vereine
Verlagsleitung: Prof. Benedikt Huber

Offizielles Organ

Schweizerischer Ingenieur- und Architekten-Verein (SIA)
Gesellschaft Ehemaliger Studierender der ETH Zürich (GEP)
Schweizerische Vereinigung Beratender Ingenieure (ASIC)

Redaktion

Rüdigerstrasse 11, Postfach 630, 8021 Zürich
Tel. 01 / 201 55 36, Fax 01 / 201 63 77

Redaktoren

Alois Schwager, Dr. phil. I, Redaktionsleiter
Inge Beckel, dipl. Arch. ETH
Martin Grether, dipl. Bauing. ETH/SIA
Brigitte Honegger, Architektin

Redaktioneller Mitarbeiter

Richard Liechti

Korrespondenten

Matthias Ackermann, dipl. Arch. ETH/SIA (Städtebau)
Thomas Glatthard, dipl. Kulturing. ETH/SIA (Raumplanung/
Umwelt)
Erwin Hepperle, Dr. iur. (öffentliches Recht)
Daniel Trümpy, Dr. iur. Rechtsanwalt (Privatrecht)

Produktion

Werner Imholz

Sekretariat

Odette Vollenweider, Adrienne Zogg

Nachdruck von Bild und Text, auch auszugsweise, nur mit schriftlicher Zustimmung der Redaktion und mit genauer Quellenangabe.

Abonnemente

1 Jahr
Einzelnummer

Schweiz:

Fr. 220.-
Fr. 8.50 plus Porto, inkl. MWST

Ausland:

Fr. 235.-

Ermässigte Abonnemente für Mitglieder GEP, BSA, ASIC, STV, Archimedes und Studenten.
Einzelnummern sind nur bei der Redaktion erhältlich.

Bestellungen für Abonnemente sowie Adressänderungen von Abonnenten an:
Abonnementverwaltung Huber & Co. AG, 8501 Frauenfeld,
Telefon 054 / 723 57 86

Adressänderungen von SIA-Mitgliedern an das SIA-Generalsekretariat, Postfach, 8039 Zürich

Postcheck «Schweizer Ingenieur und Architekt»: 80-6110-6 Zürich

Anzeigen: IVA AG für Internationale Werbung

Hauptsitz:	Filiale Lausanne:	Filiale Lugano:
Mühlebachstr. 43	Pré-du-Marché 23	Via Pico 28
8032 Zürich	1004 Lausanne	6909 Lugano-Cassarate
Tel. 01 / 251 24 50	Tel. 021 / 647 72 72	Tel. 091 / 52 87 34
Fax 01 / 251 27 41	Fax 021 / 647 02 80	Fax 091 / 52 45 65

Satz + Druck

Huber & Co. AG, 8501 Frauenfeld, Tel. 054 / 723 55 11

Ingénieurs et architectes suisses (IAS)

Erscheint im gleichen Verlag
Redaktion:
Rue de Bassenges 4, case postale 180, 1024 Ecublens,
Tel. 021 / 693 20 98, Fax 021 / 693 20 84

Abonnemente:

1 Jahr
Einzelnummer

Schweiz:

Fr. 145.-
Fr. 8.50 plus Porto, inkl. MWST

Ausland:

Fr. 158.-

SIA-Generalsekretariat

Selnaustrasse 16, Postfach, 8039 Zürich
Tel. 01 / 283 15 15, Fax 01 / 201 63 35
SIA-Normen und -Dokumentationen: Tel. 01 / 283 15 60

Diverses



INGENIEURSCHULE INTERKANTONALES TECHNIKUM RAPPERSWIL

Die Abteilung Landschaftsarchitektur bietet 1996 ein Nachdiplomstudium zum Thema CAD/GIS/EBV in der Landschaftsplanung / Landschaftsarchitektur an. Das Nachdiplomstudium ist berufsbegleitend. Studientage sind Freitag, Samstag vormittag, und zusätzlich pro Kurs 2 bis 3 Blockwochen.

Nachdiplomstudium CAD/GIS/EBV in der Landschaftsplanung/Landschaftsarchitektur

Kurs I: GIS in der Landschaftsplanung
Zeitraum: 5.2.-28.6.1996
Kosten: sFr. 3500.-

Rapperswiler Sommerakademie:
Zeitraum: 1 Woche im Juli 1996
Kosten: sFr. 500.-

Kurs II: CAD/Elektronische Bildverarbeitung in der
Landschaftsarchitektur
a) Einführungskurs
b) Fortgeschrittenenkurs
Zeitraum: 23.8.-13.12. 1996
Kosten: sFr. 3500.- (inkl. Sommerakademie)

Die Teilnehmerzahl ist beschränkt.

Auskünfte erteilt:

C. Tschumi, Telefon 055/23 45 01

Anmeldung bei:

Ingenieurschule
Interkantoniales Technikum Rapperswil
Oberseestrasse 10, CH-8640 Rapperswil, Tel. 055/23 41 11

Stellen Sie sich vor, Sie

Wenn's um Inserate geht, ist professionelle Unterstützung angezeigt.

haben ein gutes Produkt -

Die IVA - Ihre engagierte Anzeigen-Verkaufsspezialistin seit 50 Jahren.

und keiner weiss davon.



IVA AG für internationale Werbung
Geschäftssitz: Mühlebachstrasse 43
8032 Zürich, Tel. 01/251 24 50, Fax 251 27 41



für topgesteuerten Rauchzug

SIRIUS
Kaminhut

Info:

Ohnsorg Söhne AG
Knonastrasse 5
6312 Steinhausen
Telefon 042/41 11 71
Telefax 042/41 15 00

Ein kurzer Flirt?



Es gibt Verbindungen, die werden bereits nach kurzer Zeit wieder aufgelöst. Andere wiederum halten ein ganzes Leben lang. Optipress von Nussbaum gehört eindeutig zur letzteren Sorte: Ein raffiniertes System mit Rohren, Fittings und passenden Presswerkzeugen sorgt für sichere und dauerhafte Verbindungen. – Das garantieren wir Ihnen!

Verarbeitung im System = Sicherheit für alle!

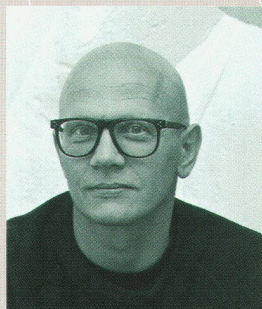
R. Nussbaum AG, 4601 Olten

NUSSBAUM_{RN}

*"Amorphe Sachen kann man
auch ohne CAD bauen, genauso
wie man Kuchen backen kann
ohne Mixer.*

*... mit Mixer ist es jedoch
einfacher, präziser, schneller.
Es macht mehr Spass..."*

Werner Schmidt

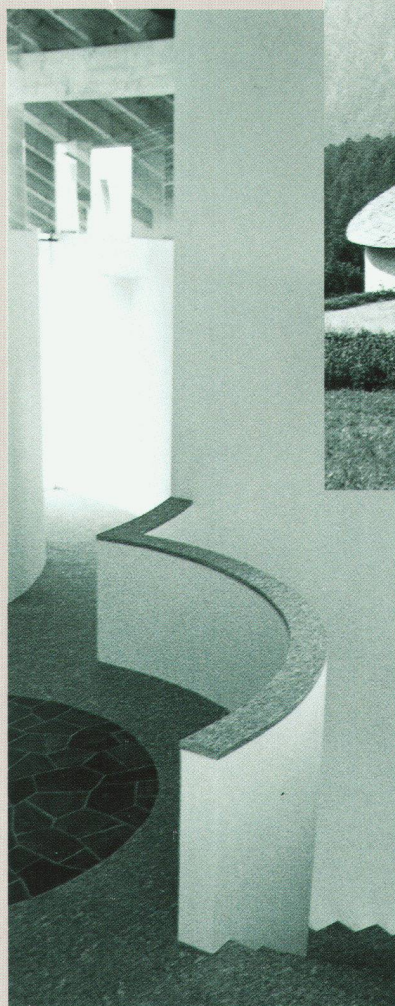


Werner Schmidt

Projekt Haus
Zimmerli-Paganini
in Brusio

Atelier Werner Schmidt
Mag.arch / Arch.HTL
Trun (GR)

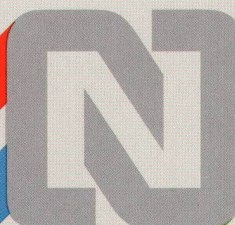
5 Mitarbeiter
1 ALLPLAN-Arbeitsplatz



ALLPLAN

CAD
für erfolgreiche
Architekten

NEMETSCHKE



Nemetschke (Schweiz) AG
Seestrasse 45
8702 Zollikon
Tel. 01/395 20 60
Fax 01/395 20 69