

Zeitschrift: Schweizer Ingenieur und Architekt
Herausgeber: Verlags-AG der akademischen technischen Vereine
Band: 113 (1995)
Heft: 43

Werbung

Nutzungsbedingungen

Die ETH-Bibliothek ist die Anbieterin der digitalisierten Zeitschriften auf E-Periodica. Sie besitzt keine Urheberrechte an den Zeitschriften und ist nicht verantwortlich für deren Inhalte. Die Rechte liegen in der Regel bei den Herausgebern beziehungsweise den externen Rechteinhabern. Das Veröffentlichen von Bildern in Print- und Online-Publikationen sowie auf Social Media-Kanälen oder Webseiten ist nur mit vorheriger Genehmigung der Rechteinhaber erlaubt. [Mehr erfahren](#)

Conditions d'utilisation


L'ETH Library est le fournisseur des revues numérisées. Elle ne détient aucun droit d'auteur sur les revues et n'est pas responsable de leur contenu. En règle générale, les droits sont détenus par les éditeurs ou les détenteurs de droits externes. La reproduction d'images dans des publications imprimées ou en ligne ainsi que sur des canaux de médias sociaux ou des sites web n'est autorisée qu'avec l'accord préalable des détenteurs des droits. [En savoir plus](#)

Terms of use

The ETH Library is the provider of the digitised journals. It does not own any copyrights to the journals and is not responsible for their content. The rights usually lie with the publishers or the external rights holders. Publishing images in print and online publications, as well as on social media channels or websites, is only permitted with the prior consent of the rights holders. [Find out more](#)

Download PDF: 13.01.2026

ETH-Bibliothek Zürich, E-Periodica, <https://www.e-periodica.ch>



**Mehr Isolation,
mehr Lärmschutz,
mehr Sicherheit –
aber ohne Umtriebe:
Wechselrahmenfenster
von EgoKiefer.**

In zwei Stunden haben wir Ihr Fenster renoviert. Wenn es um mehr Komfort in Altbauten geht, verschwenden wir keine Zeit. Während Sie noch über die fixe und perfekte Montage staunen, verwöhnt Sie Ihr neues Fenster bereits mit der typischen EgoKiefer Qualität: Lärm, Hitze und Kälte haben keinen Zugang mehr zu Ihrer Privatsphäre, und die Heizenergie bleibt brav in der guten Stube. Fazit: Der Wohnkomfort steigt, die Heizkosten sinken. Und durch das EgoKiefer Einbruchschutz-System werden Sie erst noch von ungebeten Gästen verschont. Gut, dass unsere Holz-, Holz/Alu- und Kunststoff-Fenster Ihnen alle Optionen offenlassen, um sogar bei denkmalgeschützten Häusern die Fassade zu wahren.

EgoKiefer, Nr. 1 für Fenster und Türen in der Schweiz, 9450 Altstätten/SG, Tel. 071/76 33 33. **EgoKiefer**
Fenster und Türen



DENKART, Zürich

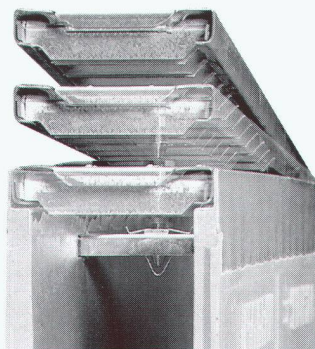
Das Linienentwässerungssystem ACO DRAIN® N 100 K QuickLock®, eingesetzt von der Albis Chemie Bauunternehmung AG, Projekt: Untermatt/Dorfstrasse in Urdorf

SPITZE: das vielfach bewährte Linienentwässerungs- System N 100 K QuickLock® für den knallhart rechnenden Bauherrn, Planer und Bauunternehmer.

Wir bieten Ihnen **Problemlösungen** im Linienentwässerungsbereich mit einem Werkstoff der Zukunft. Polymerbeton hat sich dank seinen hervorragenden Eigenschaften vielfach bewährt und löst in immer weiteren Bereichen der Bauwirtschaft herkömmlich eingesetzte Werkstoffe erfolgreich ab.

Die ACO als führender Hersteller mit eigenem **Werk in Netstal GL** hat es sich zum Ziel gesetzt, ihre Position als Marktleader mit laufenden Produkte-Innovationen und kunden-gerechten Dienstleistungen zu festigen. Dies erreichen wir mit unseren qualifizierten und **motivierten Mitarbeitern**, die das individuelle Lösen der Kundenanforderungen ins Zentrum ihrer Überlegungen stellen.

Gerade in der heutigen Zeit ist es enorm wichtig, die **Kosten-Nutzen-effizienteste Lösung** aufzeigen und anbieten zu können. Mit dem N 100 K QuickLock®-System zum Beispiel senken Sie durch die verkürzte Einbauzeit Ihre Kosten erheblich. Sie wollen mehr über die Vorteile von Polymerbeton und weitere effiziente Problemlösungen erfahren? Dann rufen Sie uns jetzt gleich an!



Eine ACO-Innovation:
die schraubenlose QuickLock®-
Arretierung für schnellen Einbau
und einfachste Reinigung!



ACO Bauelemente AG

Postfach 197
CH - 8754 Netstal
Telefon 058 61 82 82
Fax 058 61 80 00



FILENIT

Typ 14

Zum Thema Hohlsturzkonstruktionen:

Qualitätssteigerung ohne Mehrkosten

Mit dem **neuen FILENIT-Hintersturz Typ 14** bieten wir Ihnen das ideale Bauteil für hochgedämmtes Zweischalenmauerwerk. Dank einwandfreier Wärmedämmung von Hohlsturz und Dichtungsfalz erreicht diese Konstruktion den Zielwert (SIA 380/1) von $k = 0.40 \text{ W/m}^2\text{K}$. Damit entspricht der Wärmedämmwert nahezu jenem der «ungestörten» Wand. Diese Qualitätssteigerung und weitere Vorteile erhalten Sie ohne Mehrkosten gegenüber dem bekannten und preiswerten Sturz Typ 11. Verlangen Sie unsere Unterlagen.

StahTon
Im Element am Bau

StahTon AG · Riesbachstr. 57 · 8034 Zürich
Tel. 01-384 89 50 · Fax 01-382 08 02

JWT

ALLPLAN – Synonym für
Leistungsfähigkeit und Bedienungs-
komfort im CAD-Bereich für das
Bauwesen.



Ihr Weg zum Erfolg mit CAD

Präzise, bauspezifische Funktionalität und ein einmalig breites Anwendungsspektrum. Vom Entwurf bis zur Abrechnung, alles optimal unter der grafischen Oberfläche von ALLPLAN vereint – Integration für höchste Anwendungs-Effizienz und Ihren Erfolg mit CAD.

Als Ihr Informatik-Partner mit bauerfahrenen CAD-Beratern begleiten wir Sie durch alle Entwicklungsstufen auf Ihrem Weg zum Erfolg mit CAD.

Wir beraten Sie bei der Auswahl geeigneter Softwarevarianten und einer leistungsfähigen, zukunftssicheren Hardware. Wir unterstützen Sie bei der Praxiseinführung Ihrer Systemlösung und gewährleisten deren umfassenden Support – kompetent und zuverlässig.

WinBau Windows™

Erfolgreiche Architekten und Ingenieure sind von der Effizienz und dem Bedienungskomfort dieses **Bauadministrations-Programms** überzeugt. Profitieren auch Sie von den WinBau-Vorteilen.

Windows-Lösung
praxisorientiert
bedienerfreundlich

Beratung
&
Verkauf

FIDES
INFORMATIK

Geschäftsbereich IR
Feldstrasse 42
CH-8004 Zürich
Telefon 01 298 66 31
Telefax 01 298 68 88

Département IR
Rue Hans-Hugi 3
CH-2501 Bienne
Téléphone 032 23 77 11
Téléfax 032 22 14 55

Aktuell

10 Jahre

Peterer Informatik

Bauadministration
Devisierung
MLV, KV usw.

ENBI 380/1 - c:\enbi\projekte\test3801.es [1] 22.08.95 17:12
 Datei Projekt Nutzungszone Transmission WR Bauteil Datenbank Optionen Hilfe
 Bauteil-Konstruktionen

Bauteil: 12< [D] Aussenwand im Erdreich
 Kommentar:

Wärmedurchgangskoeffizient k-Wert: 0.56 [W/m2K] (Grenzwert: [W/m2K])

Peterer Bau

Datei Bearbeiten Ansicht Einfügen Extras Fenster ?

MLV - ET:714.001 / Dachlukarnen mit Satteldach

889	Dachneigung ungleich.	A	0.000	St
674	Zuschlag für Ausbildung von Grat- und Kehlsparren.			
889	Abgraten oder auskehlen.	A	0.000	m
678	Stellbrett zwischen Sparren. Stücklänge bis cm 80.			
100	Stellbrett.			
102	Sichtbar, mit Anschlagleiste. Breite ca. cm 20. Dicke mm 20.	A	0.000	St
471	First- bzw. Gratlatten.			
100	Auf Holz befestigen.			
110	Fichte/Tanne.			
111	Querschnitt mm 60x30.	A	0.000	m
473	Neue Ton-First- bzw. -Gratziegel verlegen.			
100	Halbrunde Firstziegel. Mit verzinkten Firstklammern und verzinkten Nägeln befestigen.			
140	Ziegellänge cm 44.			
142	Standardfarbton.	A	0.000	m
477	Firstanfangs- bzw. -endziegel, Gratanfangsziegel. Als Zuschlag.			
100	Ton-Firstziegel.			
110	Firstanfangs- bzw. -endziegel, Gratanfangsziegel zu Firstziegeln Länge cm 38 bis 44.			

363 Steldächer: Deckungen 471 First- Gratlatten

Ausschreibung - Test / Baumeisterarbeiten

110	Pfahlquerschnitt bis m2 0,10.			
111	Abspitzlänge bis cm 30.	A	4.000	St
3630/94	Steldächer: Deckungen (V94)			
000	Bedingungen			
	Positionen, die nicht dem Originaltext NPK entsprechen, sind mit dem Buchstaben R vor der Positionsnummer gekennzeichnet.			
	Ohne andere Angabe sind die für das Erbringen einer Leistung erforderlichen Lieferungen eingeschlossen (Norm SIA 118).			
400	Deckungen mit Ziegeln			
D 470	First- und Gratausbildung			
471	First- bzw. Gratlatten.			
100	Auf Holz befestigen.			
110	Fichte/Tanne.			
111	Querschnitt mm 60x30.	A	0.000	m
473	Neue Ton-First- bzw. -Gratziegel verlegen.			
100	Halbrunde Firstziegel. Mit verzinkten Firstklammern und verzinkten Nägeln befestigen.			
140	Ziegellänge cm 44.			
142	Standardfarbton.			

SOFTWARE
 NPK-ifa '92
 SIA 451/92
CRB
 GETESTET

aussen (Kaltluft): [W/m2K]

dichte	Lambda	R
g/m3	W/mK	m2K/W
400	1.800	
30	0.036	

Aussenluft

lassen 34.2 [MJ/m2a]

k-Wert	Zuschlag
[W/m2K]	[H/L/F]
0.68	
0.29	

en und EINGABETASTE

Bauphysik
Heizenergiebedarf
SIA 380/1 usw.

Peterer Bau

faxen: 01/ 821 16 71
 oder anrufen: 01/ 821 19 77

Firma
 Name
 Strasse
 Ort
 Tel

Bitte senden Sie uns:

- ☐ Weitere Unterlagen zu Bau
☐ Unterlagen zu Bauphysik-/
 Energiebilanzprogramme

Peterer Informatik

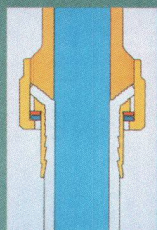
Usterstrasse 34, 8600 Dübendorf, Telefon 01/ 821 19 77

Marktführend für
 Heizenergiebedarfsprogramme
 mit über 700 zufriedenen
 Anwendern.

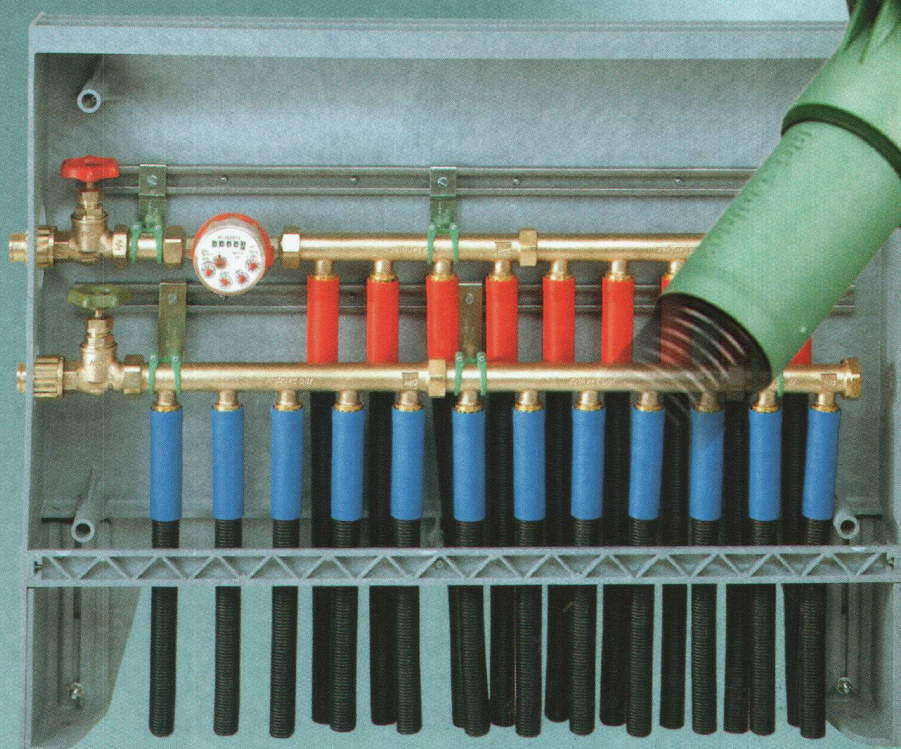
JRG Sanipex®

Das Trinkwasser-Installationssystem für die moderne Haustechnik

- Hohe Korrosionsbeständigkeit
- Geräuscharm
- Für Kalt- und Warmwasser bis 95° C
- Auswechselbar bei Beschädigung
- 7 Dimensionen von 16-63 mm
- Rohre aus hochwertigem Kunststoff VPE
- Geeignet für alle Bauformen



Patentierte Verbindungstechnik mit vollem Rohrquerschnitt und gleichbleibender Dichtkraft auf den Fitting.
Schnell montiert, dauerhaft dicht.



JRG Gunzenhauser

Armaturen • Sanipex® • Metallguss

J.+R. Gunzenhauser AG
J.+R. Gunzenhauser SA

Hauptstrasse 130
Via Monte Brè 8

CH-4450 Sissach
CH-6900 Lugano

Telefon (061) 975 22 22
Telefon (091) 23 47 64

Telefax (061) 975 22 00
Telefax (091) 22 62 84

DAS BAUGESPANN - IHRE

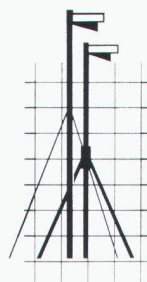
VISITENKARTE

Montage

Demontage

Vermietung

NEU ab Nov. '95
Tel. 056/667 36 27
Fax 056/667 33 47



**KELLER
+ STEINER AG
BAUPROFILE**

Industrie Breite
5615 Fahrwangen

Tel. 057 / 27 36 27
Fax 057 / 27 33 47

Preisgünstig - Ausführungen in diversen Kantonen

GUBER
NATURSTEINE

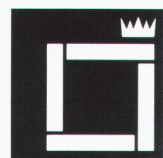
meisterlich - GUBERSTEIN

Wo Natur Kunst integriert, ist GUBER Naturstein der Garant für beständigen Wert und hohe Lebensdauer.



Cyklopenmauerwerk in Formwild, Wege in Kleinpflaster

GUBER
Natursteine AG
6055 Alpnach
Tel. 041 96 28 28
Fax 041 96 13 45



Aquarex

Ihr Partner für:

**Beton- und Mörtelzusatzmittel
Fugenbänder
Bautenschutzprodukte
Spezialtrockenmörtel**

Generalvertretung:

ADDIMENT® -PRODUKTE

**Aquarex Bauchemie AG
8620 Wetzikon**

Telefon 01 932 18 44
Telefax 01 932 18 31

Rufen Sie an. Sie erhalten
weitere Informationen.

Styrodur®

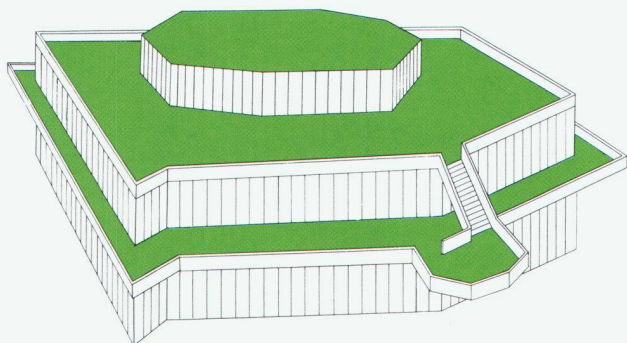
der Dämmstoff für begrünte Flachdächer



Styrodur ist der bewährte Wärmedämmstoff für begrünte und bepflanzte Flachdächer. Das druckfeste Styrodur nimmt kaum Wasser auf, ist alterungsbeständig und bietet deshalb einen dauerhaften Wärmeschutz. Diese besonderen Eigenschaften ermöglichen das Umkehrdachverfahren (UK-Dach). Styrodur wird über der Dachabdichtung verlegt. So wird sie vor mechanischen Einwirkungen

und starken thermischen Beanspruchungen geschützt.

Styrodur bringt ein Stück Natur auf's Dach. Begrünte Dachflächen verbessern das Wohnklima in Gebäuden und das Mikroklima in bebauter Umgebung. Darum ist Styrodur auch der bewährte Wärmedämmstoff für begrünte Flachdächer – zur Sicherheit des Verarbeiters und zum Nutzen von Gebäuden.



Styrodur®

von BASF.

Grün und gut.

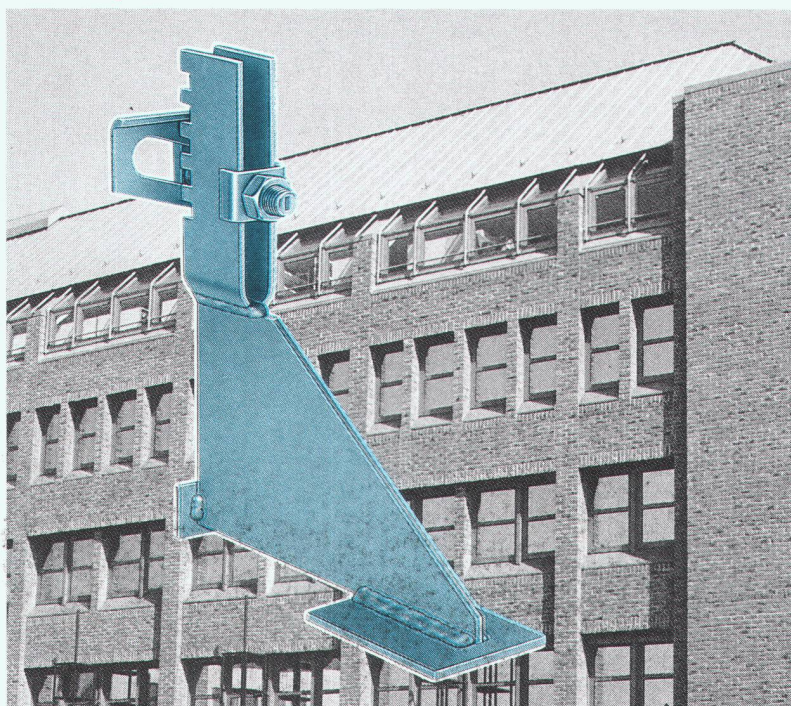
Alleinvertrieb für die Schweiz:

Alporit Dämmstoffe
Kork AG, 5623 Boswil
Telefon 057/47 11 44
Telefax 057/46 18 82

BASF (Schweiz) AG
8820 Wädenswil

BASF

Prospekte kosten bei uns nichts 01/884 68 68



Warum Abfangkonstruktionen von Halfen?

- weil ein komplettes Lieferprogramm rund um das Verblendmauerwerk angeboten wird,
 - weil Höhenverstellungen der Halfen-Konsolenanker bis zu 7 cm möglich sind,
 - weil die Schräglochplatte eine stufenlose Verstellbarkeit und eine kraftschlüssige, sichere Justierung gewährleistet,
 - weil das Konstruktionsprinzip der Halfen-Konsolenanker technisch perfekt ist,
 - weil Sie von den Mobatec-Ingenieuren kompetent beraten werden.
- Verlangen Sie Unterlagen unter Telefon 01 / 884 68 68**

MOBATEC

MOBATEC AG
Buchstrasse 6
CH-8112 Otelfingen
Tel. 01 / 884 68 68
Fax 01 / 845 13 13

Bureau de Lausanne
En Budron E9
CH-1052 Le Mont
Tél. 021 / 652 78 61
Fax 021 / 652 78 78

Verankerungstechnik

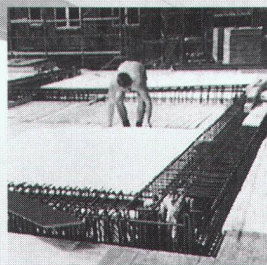
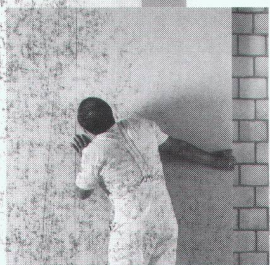


Wilan® und fertig

Wilan-Wandmontage- und -Aufziehelemente, Deckenmontage und Einlegeelemente, Dachverlege- und Montageelemente, Dachbodenverlegeelemente, Fassadenbekleidungselemente, Kühlraumelemente und Wilan-Spezialelemente.

Wilan®

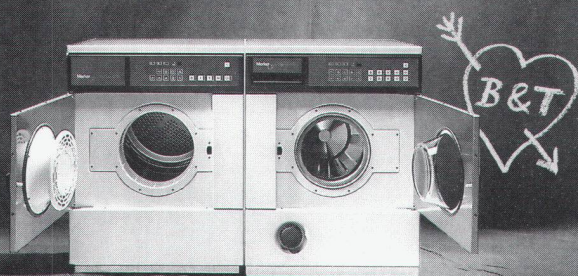
W ä r m e
d ä m m
F e r t i g
B a u e l e
m e n t e
m i t
F e r t i g
O b e r
F l ä c h e n
f ü r d e n
g e s a m t e n
G e b ä u d e
b e r e i c h



Wilan und fertig, by
Anderhalden AG
Engineering, Produktion,
Beratung, Verkauf
6056 Kägiswil
Telefon 041-66 85 85

Wilan - grösste Auswahl und Oberflächenbeschichtungen in allen Materialien. Wir informieren Sie

Liebesgeflüster in der Waschküche:



Bianca & Tumbler in Aktion.

Das ideale Paar für Ihre Waschküche. Arm in Arm verrichtet es spielend Schwerarbeit. Und zelebriert auf Kommando auch heisse Nächte leise und zuverlässig.

Bei B & T dreht sich alles um Ihre Wäsche. Dabei sind sie bescheiden im Unterhalt und einfach zu bedienen. Auf dass ihr Liebesgeflüster für lange, sehr lange Zeit Ihren Waschraum erfülle.

Ihr sicherer Partner für immer

Merker

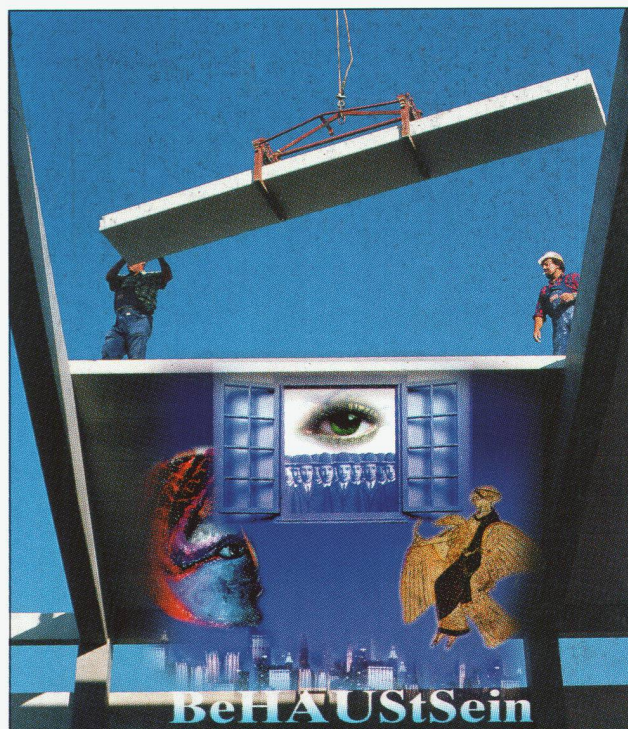


Waschautomaten
Tumbler
Geschirrspüler

Merker AG
Dynamostr. 5
5400 Baden

Tel. 056/20 71 71
Fax 056/20 72 22

Verkauf und Service in Baden, Basel, Bern, Biel, Chur, Genf, Lausanne, Luzern, St. Gallen, Tessin, Wallis, Zürich



Unternehmen Wohlgefühl am Arbeitsplatz.

Frage:

Wie sieht, hört und fühlt es sich an, in Räumen zu arbeiten, in denen das Klima stimmt? Wo Umweltlärm, Hitze und Kälte draussen bleiben?



BeHAUSTein

...ist auch ungestört arbeiten

Antwort:

Wohltemperiert.
Weniger laut. Einfach
gut und angenehm.

Mehr Informationen

zu unserem Prima-Klima-Bausystem
erfahren Sie bei Hebel.

Hebel Schweiz AG
6204 Sempach-Stadt
Felsenegg 13

Tel.: 041 / 99 22 45

Schicken Sie uns ein Fax.

Fax: 041 / 99 17 02

hochuli Metallbau

Fenster, Türen und Tore
für Neubauten und Altbausanierungen
Aluminium-Faltwände
Schaufensteranlagen in Stahl und Leichtmetall
Anschlagkästen
rauchdichte Abschlüsse
Falttüre
allgemeine Schlosserarbeiten

8556 Wigoltingen 054 63 13 69

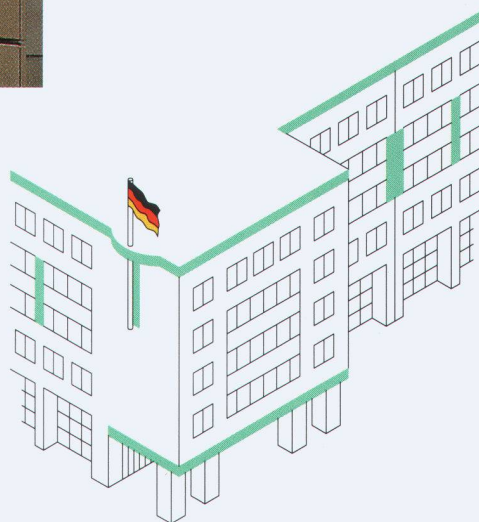
Kupfer. Neu definiert.



TECU®-Patina ist ein Material, wie es sich anspruchsvolle Architekten wünschen: natürlich, innovativ, schön, langlebig. Und vor allem sicher. Denn jeder Verarbeiter, der mit Kupfer umgehen kann, verlegt auch **TECU®**-Patina. Darüber hinaus ist es ein echtes Material. Weil es Kupfer ist, – von Beginn an grünpatiniert.

TECU®-Patina. Kupfer neu definiert.

KM (Suisse) SA
Thurgauerstraße 76
CH-8050 Zürich
Telefon 01/302 1777
Telefax 01/302 8196



Verwaltungsgebäude des Bundestages, Berlin

