

Zeitschrift: Schweizer Ingenieur und Architekt
Herausgeber: Verlags-AG der akademischen technischen Vereine
Band: 113 (1995)
Heft: 42

Werbung

Nutzungsbedingungen

Die ETH-Bibliothek ist die Anbieterin der digitalisierten Zeitschriften auf E-Periodica. Sie besitzt keine Urheberrechte an den Zeitschriften und ist nicht verantwortlich für deren Inhalte. Die Rechte liegen in der Regel bei den Herausgebern beziehungsweise den externen Rechteinhabern. Das Veröffentlichen von Bildern in Print- und Online-Publikationen sowie auf Social Media-Kanälen oder Webseiten ist nur mit vorheriger Genehmigung der Rechteinhaber erlaubt. [Mehr erfahren](#)

Conditions d'utilisation

L'ETH Library est le fournisseur des revues numérisées. Elle ne détient aucun droit d'auteur sur les revues et n'est pas responsable de leur contenu. En règle générale, les droits sont détenus par les éditeurs ou les détenteurs de droits externes. La reproduction d'images dans des publications imprimées ou en ligne ainsi que sur des canaux de médias sociaux ou des sites web n'est autorisée qu'avec l'accord préalable des détenteurs des droits. [En savoir plus](#)

Terms of use

The ETH Library is the provider of the digitised journals. It does not own any copyrights to the journals and is not responsible for their content. The rights usually lie with the publishers or the external rights holders. Publishing images in print and online publications, as well as on social media channels or websites, is only permitted with the prior consent of the rights holders. [Find out more](#)

Download PDF: 23.02.2026

ETH-Bibliothek Zürich, E-Periodica, <https://www.e-periodica.ch>



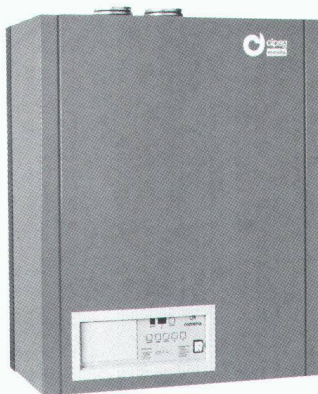
Die gesamte Reihe der neuen atmosphärischen Gasheizkessel Cipag-remeha (8,4 bis 566 kW), mit oder ohne Kondensation, ist jetzt erhältlich.

Mit den Cipag Wand- oder Standkesseln vorteilhafter heizen. Überblick der Neuheiten.

Mit den neuen Heizkesseln Cipag-remeha, im Leistungsbereich von 8,4 bis 566 kW, wird am umweltfreundlichsten geheizt. Um den NO_x-Ausstoss bis aufs äusserste zu verringern, sind sie mit einem Vormischbrenner ausgerüstet. Extrem kompakt und daher platzsparend, werden sie je nach Leistungsbereich in



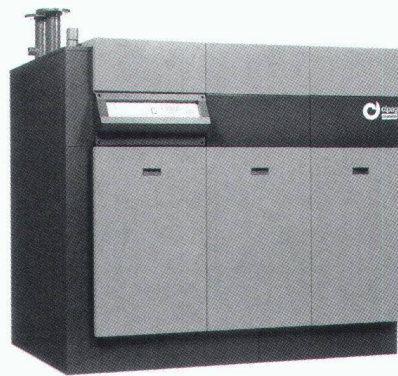
Heizkesselreihe Cipag-remeha GAS 1010 und 1020 (8,4 bis 96,4 kW). Anschlussfertig geliefert, kompakt, leiser Betrieb.



Wandheizkessel Cipag-remeha W40 und W60 ECO. Vormischbrenner einstufig modulierend oder zweistufig.

separaten Elementen geliefert, um sämtliche Einbringungsprobleme zu beseitigen. Die Steuerung der Reihe W40, W60, GAS 2000 und 3000 erfolgt durch einen Mikroprozessor mit integriertem Diagnosesystem. Die Modelle GAS 3000 können sogar via Modem ferngesteuert werden. Die ausgezeichnete Isolierung und der leise Betrieb dieser Heizkesselreihe tragen

dazu bei, noch wirtschaftlicher und komfortabler zu heizen. Und schliesslich bieten die Heizkessel Cipag-remeha einen weiteren, allgemein geschätzten Vorteil: müheloser Zugang zu allen Elementen.



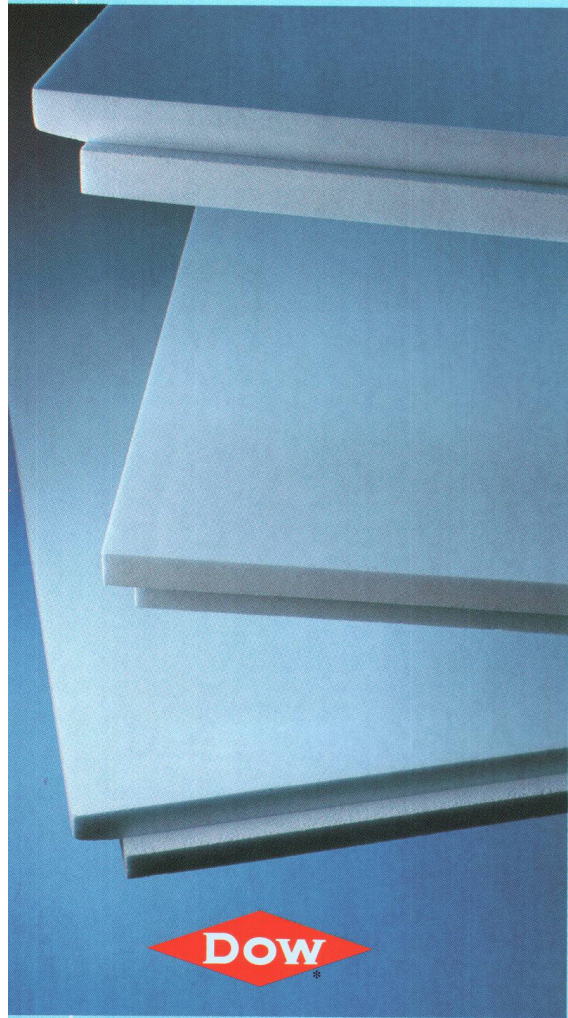
Die Heizkessel der Zukunftsgeneration: Cipag-remeha GAS 2000 und 3000.



Energietechnik und Apparatebau
1604 Puidoux-Gare, Tel. 021/926 66 66
Filiale Pfäffikon/ZH, Tel. 01/950 00 95
Filiale Oensingen, Tel. 062/76 26 94

1+ = erdgas

IHRE QUAL



ITÄT. BLAU.

Genießen Sie das auch? So ein ganz persönliches Gefühl von Qualität? Was gehört eigentlich dazu, damit es sich auch beim Thema Wärmedämmung einstellt? Selbstverständliche Standards, wie gute Dämmwerte und die Einhaltung von gesetzlichen Vorschriften und Normen. Darüberhinaus aber sicher noch einiges mehr:

Wie zum Beispiel massgeschneiderte Anwendungslösungen, die erprobt und jahrzehntelang praxisbewährt sind. Oder der Zugriff auf zuverlässige Systemlösungen. Möglicherweise auch der Nachweis, dass bei Wärmedämmung Fortschritt und Umweltverträglichkeit keinen Widerspruch darstellen.

Was immer davon für Sie zählt oder nicht, eines bleibt doch:
Die Gewißheit einer guten Entscheidung.

Die Blauen. Qualität über den Tag hinaus.



Dow Europe S. A.

Service-Tel. Nr.:
01/342 42 21

*Marke – The Dow Chemical Company

Herr Bruno Leutenegger, Architekturbüro Bruno Leutenegger
Objekt: Mehrfamilienhaus Schaffleraben, Wallisellen

DAS BAUGESPANN – IHRE

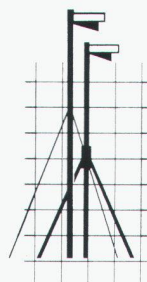
VISITENKARTE

Montage

Demontage

Vermietung

NEU ab Nov. '95
Tel. 056/667 36 27
Fax 056/667 33 47



KELLER
+STEINER AG
BAUPROFILE

Industrie Breite Tel. 057 / 27 36 27
5615 Fahrwangen Fax 057 / 27 33 47

Preisgünstig – Ausführungen in diversen Kantonen

Umweltbewusst –

Mit FOAMGLAS® wärmegeklämt:

Collège Chantemerle, Orbe/ Collège du Sud,
Bulle/ Collège Villars-sur-Gläne/ Bezirksschule
Aarau/ Wohlen/ Interlaken usw.



Mit FOAMGLAS® wärmegeklämt:

Gewerbeschule Thun/ Kantonsschule
Bülach/ Freudenberg ZH/ Winterthur/
Wattwil/ Solothurn/ Quartierschulhaus
Telli, Aarau usw.



Pädagogen und Ökologen sind sich einig: Konzentration auf das Wesentliche und Dauerhafte, Verzicht auf Ballast tun not. Erfreulicherweise wird Umweltbewusstsein an

unsern Schulen von Grund auf gelehrt. Besonders erfreulich: Zuständige Baukommissionen ziehen mit und wählen für ihre Schulhäuser den ökologischen



Die schonende und natürliche Wäschetrocknung: **SECOMAT-Wäschetrockner**

Ob im Ein- oder Mehrfamilienhaus,
SECOMAT-Wäschetrockner sind in
jedem Fall die wirtschaftlichste Lösung!

Verlangen Sie detaillierte Unterlagen
über das komplette SECOMAT-
Programm bei:

Krüger + Co. AG

9113 Degersheim SG, Tel. 071/54 54 74
Niederlassungen: Siebnen SZ, Zizers GR, Same-
dan GR, Dielsdorf ZH, Weggis LU, Grellingen BL,
Münsingen BE, Forel VD, Gordola TI

Senden Sie mir detaillierte Infos über Ihr
SECOMAT-Programm:

Name: _____

Strasse: _____

PLZ/Ort: _____

senden an: Krüger + Co. AG, 9113 Degersheim SG

KRÜGER

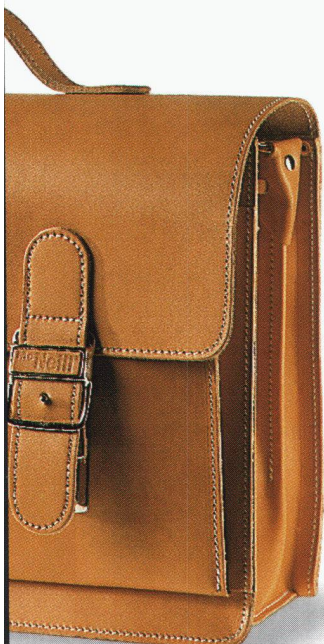


gelernt ist gelernt.

Mit FOAMGLAS® wärmegeklämt:

ETH Zürich/ EPFL Lausanne/ Ing.-Schule Biel/
Genève/ Yverdon/ La Chaux-de-Fonds/
Burgdorf/ Muttentz/ Rapperswil usw.

HILFKEE BSW/ LUZERN



Sicherheits-Wärmedämmstoff FOAMGLAS®. Beispiele

reissen hin...! Telefonieren oder faxen Sie uns, wenn

Sie mehr darüber wissen wollen.

**Pittsburgh Corning
(Schweiz) AG**
Schöngrund 26
CH-6343 Rotkreuz

Tel. 042/ 64 19 19

Fax 042/ 64 36 26

FOAMGLAS®

Wärmedämmung für Generationen

Ein guter Zug **ISOLIT SCHIEDEL ISOLIT-Technostar®** Ein guter Zug

ZZ

HAT KAMINE FÜR JEDES HEIZSYSTEM!

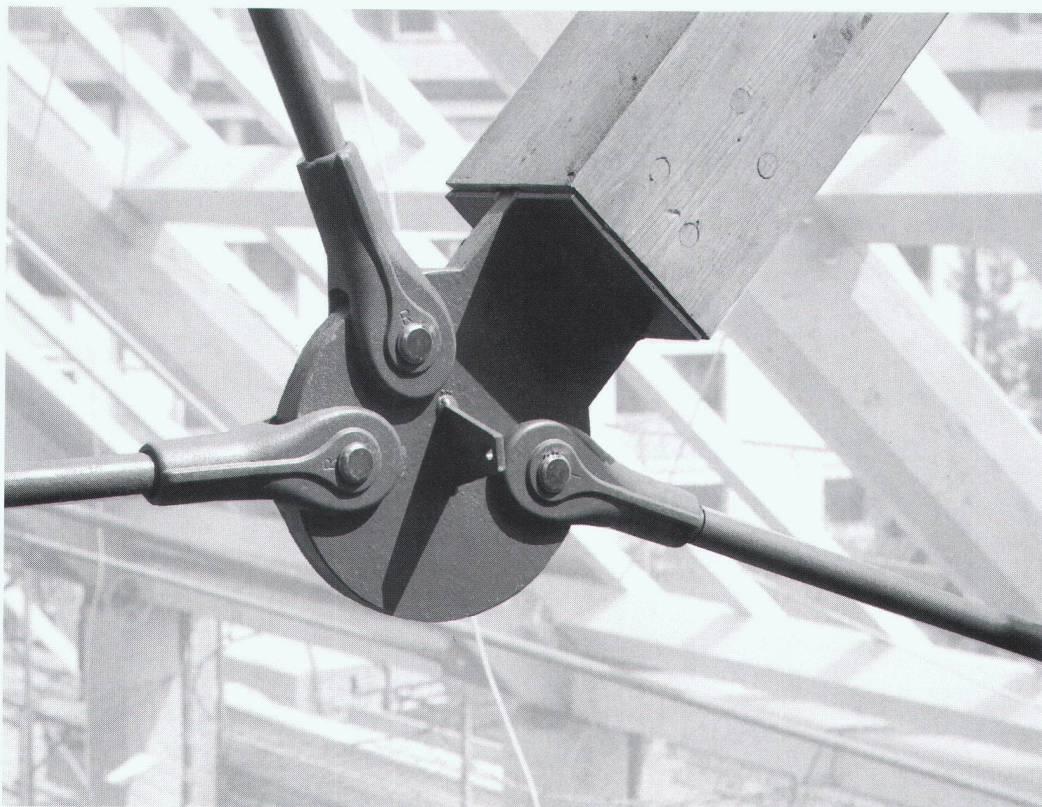
ZZ Kaminwerke

Döttingen: Badstrasse 36
5312 Döttingen
Tel. 056/45 70 77
Fax 056/45 70 33

Allschwil: Binnerstrasse 86
4123 Allschwil
Tel. 061/481 05 52
Fax 061/481 91 00

Wir fertigen schönere, schlankere und elegantere Abspannungen

**aus Stahl,
Drahtseilen,
verzinkt
und rostfrei.**



RISS AG

Eisenwarenfabrik

Gesenkschmiede

Drahtseil- und Kettenwerk

Verankerungstechnik

Durchstanztechnik

CH-8108 Dällikon-Zürich
Industriestrasse 32
Telefon 01/844 11 22
Telex 827102 hgr
Fax 01/844 11 51

WANCOR-THERM-Fassadendämmsysteme



Mit System ins Detail gehen

4 Fassadensysteme aus
Mineralfaser – kompakt
oder hinterlüftet.
Dauerhaft, unbrennbar,
schallabsorbierend,
umweltfreundlich, energie-
sparend – und natürlich
durchdacht bis ins Detail.
Verlangen Sie Unterlagen.

Wancor AG

8105 Regensdorf/ZH
Telefon 01/871 32 32


3006 Bern
Telefon 031/330 88 33

1023 Crissier/VD
Telefon 021/634 97 03

4132 MuttENZ/BL
Telefon 061/461 23 00

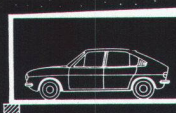
Für sicheres Isolieren am Bau

w||a||n||c||o||r

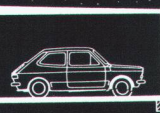


CK-Garagen

Normgrößen: Breite ab 2,78 - 6,03 m
Länge ab 5,50 - 8,00 m
Höhe ab 2,46 - 3,37 m



Einstellhallen

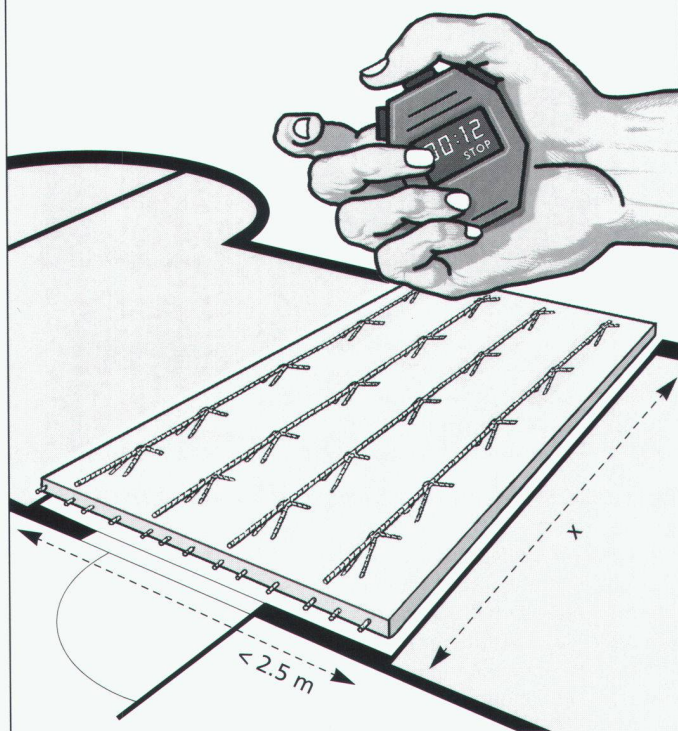


CK-BLOC-AG
BAUSYSTEME

Frobenstrasse 18, 4008 Basel
Telefon 061-272 51 90
Fax 061-272 52 85

Effizient planen...

... rationell und zeitgemäss bauen – einfaches Verlegen, anstatt aufwendiges Schalen. Unsere bewehrte Qualitätsdecke sorgt für Fortschritt am Bau. Verlangen Sie unsere Offerte.



KANDEC
FERTIGTEILDECKEN

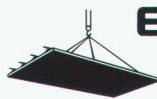
KANDERKIES THUN

Kanderkies AG Thun
Oberes Kandergrien
3646 Einigen
Tel. 033 34 25 25

Syspro TEC

Elsäßer

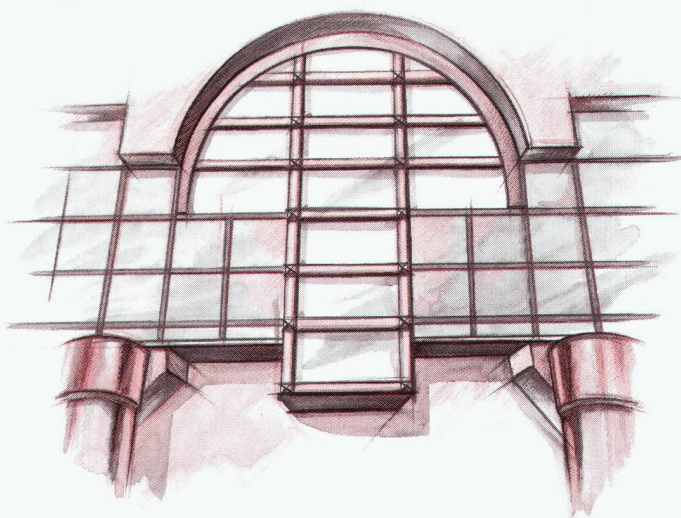
Element-Decken
Element-Wände
Betonfertigteile



Egon Elsäßer KG
Am Schmidengraben 1
D-78187 Geisingen
Tel. 0049 77 04 805 0

NEU

**Internorm-Fenster
garantieren jetzt noch
bessere Aussichten**



Jetzt sehen Architekten noch besser aus, wenn sie bei Projekteingaben die neuen Internorm-Fenster vorsehen.

Formschön

Leichte, gerundete Kanten für ein schönes, harmonisches Fassadenbild, sauberste Verarbeitung, Softline-Griffe.

Perfekte Technik

3-Kammern-System, 3 Dichtungen, hoher Isolationswert (k-Wert), neue Bautiefe von 68 mm, absolut formstabil, jahrzehntelange Lebensdauer, kein Unterhalt.

Umweltfreundlich

Geringer Silikon-Einsatz, reduzierter Kleber-Aufwand, schwermetallfreie Kunststoff-Mischung, nach Jahrzehnten umweltfreundlich recycelbar.

Internorm®
FENSTER ZUR WELT

Infe AG, Hinterbergstrasse 15, 6330 Cham
Tel. 042 42 03 26, Fax 042 42 03 32

Anruf genügt: 155 50 58

Und schon senden wir Ihnen
die komplette Gratis-Dokumentation
zu den neuen Internorm-Fenstern.
Sogar Ihr Anruf ist gratis.

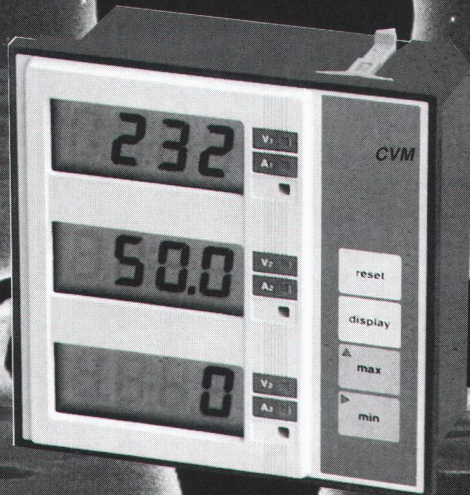
WYSS & PARTNER

Mass aller Dinge: Der Mensch

Ergonomisch, praktisch, wirtschaftlich: Das **Multifunktions-Messinstrument CVM**. Mit einem Gerät messen und berechnen Sie bis zu 30 Funktionen: Spannung • Strom • Wirk-, Schein- und Blindleistung • Leistungsfaktor • Frequenz • Speichern von Min/Max-Werten.

Als Optionen: Wirk- und Blindarbeit • Uhrzeit • diverse Ausgänge • RS-Schnittstelle für die Integration in PC- und Workstation-Netze.

CVM

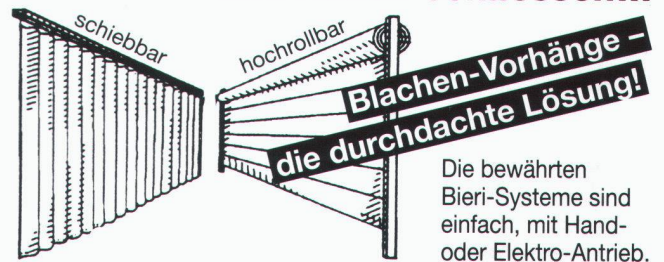


GRÄSSLIN

Grässlin & Co ■ 1713 St. Antoni
Tel. 037/351 065 ■ Fax 037/351 678

Christen, Oberrödingen

Kostengünstig Räume trennen und Hallen schliessen...



Die bewährten Bieri-Systeme sind einfach, mit Hand- oder Elektro-Antrieb.

- Schützen vor:
- Wind
 - Regen
 - Geräuschen
 - Kälte
 - Staub

Bieri Blachen AG
6022 Grosswangen
Telefon 045/710 740
Telefax 045/712 977

Bieri



Erneuerbare Energie professionell nutzen

Unsere Entwicklungsarbeit an Heizsystemen ermöglicht die effiziente Energienutzung. Bei solider Planung kann ein bedeutender Anteil der Energieversorgung gedeckt werden. Die Ingenieure der Alteno AG planen nicht nur schlüsselfertige Heizungs- und Solaranlagen, sondern führen im interdisziplinären Team bauphysikalische Berechnungen aus. Ebenso übernimmt die Alteno AG das Bewilligungsverfahren. In unserer Projektierung ist die Abnahme und Einregelung der fertigen Anlage enthalten. Ob Neubau, Sanierung oder Renovation, wir helfen Ihnen, eine massgeschneiderte Lösung für Ihr Heizsystem zu finden.

ALTENO AG
Ingenieure ETH SIA
Haustechnik & Solaranlagen
Markgräferstr. 18
4057 Basel
T/F 061 691 02 12/95



ID- C

Computersysteme für
Büroadministration
Architekten,
Bauingenieure,
Werbeagenturen und
Visuelle Gestalter

IDC AG Luzern
Langensandstrasse 74
CH-6005 Luzern
Telefon 041 40 45 80
Fax 041 44 00 53

Beratung, Verkauf,
Schulung und
Unterstützung
von Hard-
und Software

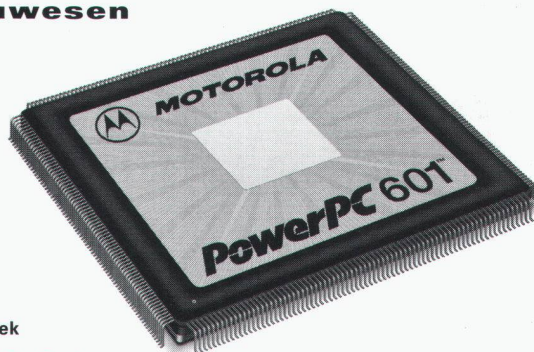
Seit 8 Jahren
offiz. Vertreiber und
Direktimporteure
von ArchiCAD™

JETZT MIT NOCH MEHR *Power*
ArchiCAD 4.5 mit PowerPC nur auf Apple Macintosh!

ArchiCAD®

**Der absolute Marktleader im
schweizerischen CAD Bauwesen**

- Planerfassung in allen Masstäben 2D und 3D
- Photorealistische Berechnungen 2D/3D
- Darstellung von Schlagschatten
- Dynamische Vermassung
- Massenermittlung
- DXF Import/Export
- Autom. Fassaden- und Schnittgenerierung
- PowerPC-, Apple- und Windows-Versionen
- Parametrisierte 2D/3D-Architektur-Symbolbibliothek
- Zusatzprogramme Treppmacher, PlotMaker und PlayBack



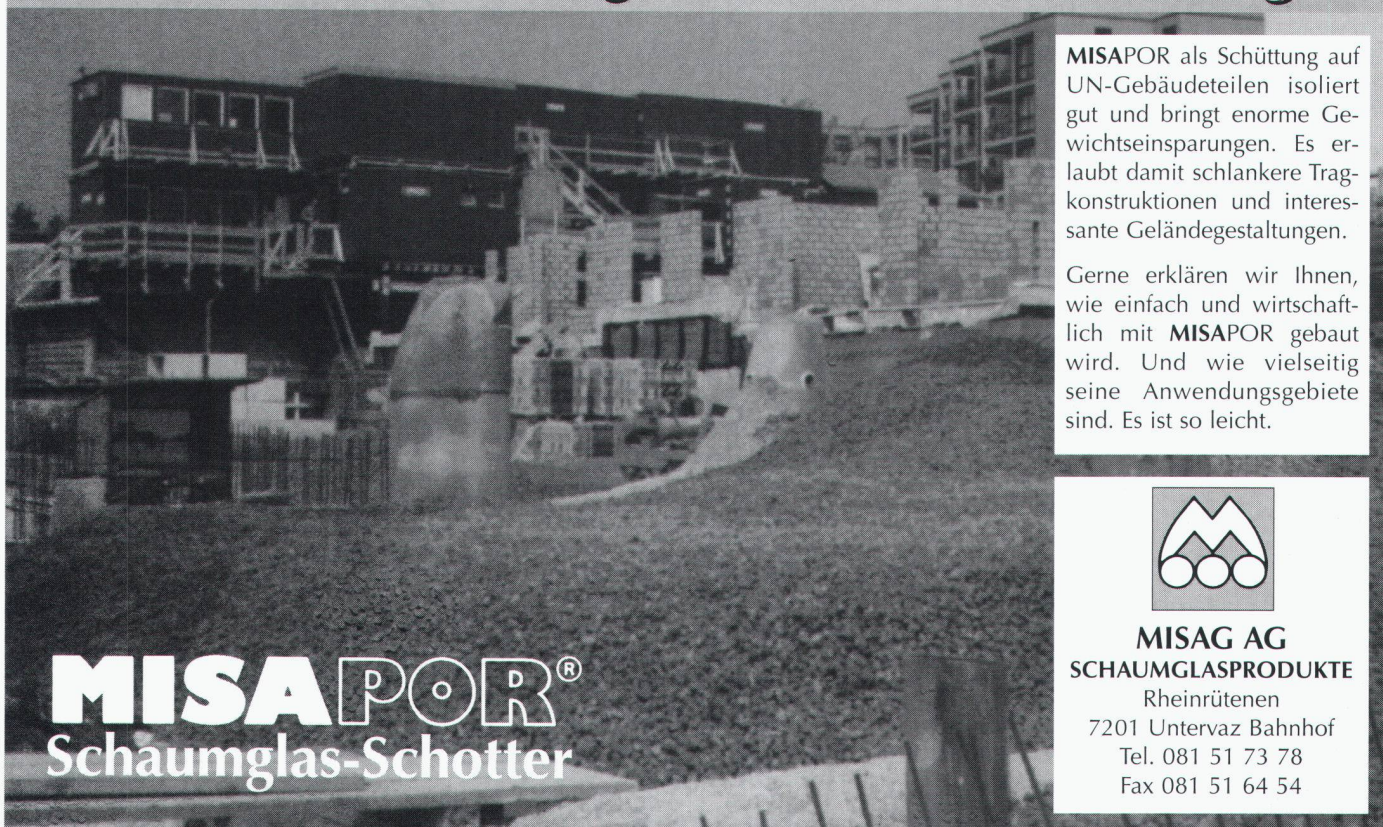
**Als Ergänzung zu ArchiCAD bieten wir Ihnen die komplette
Bau-Lösung mit Mac+Bau, cumTerra und HouseMap.**

Verlangen Sie unsere aktuellen Bundel-Preise!

IDC AG Luzern, Telefon 041 40 45 80



Die leichte Lösung für dicke Schüttungen



MISAPOR als Schüttung auf UN-Gebäudeteilen isoliert gut und bringt enorme Gewichtseinsparungen. Es erlaubt damit schlankere Tragkonstruktionen und interessante Geländegestaltungen.

Gerne erklären wir Ihnen, wie einfach und wirtschaftlich mit MISAPOR gebaut wird. Und wie vielseitig seine Anwendungsgebiete sind. Es ist so leicht.



MISAG AG
SCHAUMGLASPRODUKTE
Rheinfelden
7201 Untervaz Bahnhof
Tel. 081 51 73 78
Fax 081 51 64 54

MISAPOR®
Schaumglas-Schotter



Aufgepasst!

Konkurrenzlos in Preis und Qualität

Neu:
STEBO
verzinkt

STEBO **RUBO**

Das naturnahe, einfache und kostengünstige Bauwerk aus bewehrter Erde!

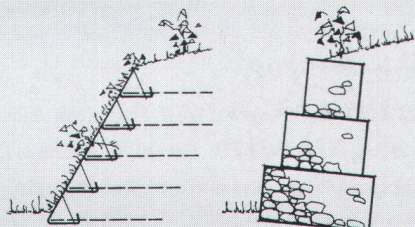
Der Bauhauptstoff ist Erde!

Der Steinkorb aus Galvan-Draht ist 3x besser als verzinkter Draht! Ein Baukastensystem mit unbegrenzten Variationen!

Verlangen Sie Informationen bei

Bossard + Staerkle AG
Im Göbli 61, 6300 Zug

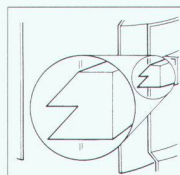
Tel. 042-34 12 12
Fax 042-31 45 69



System SUPRA Das multifunktionale Schornsteinsystem.

VKF-Zulassung:

- als Abgasleitung BZ-Nr. 8843
- als starres Einsatzrohr BZ-Nr. 7183



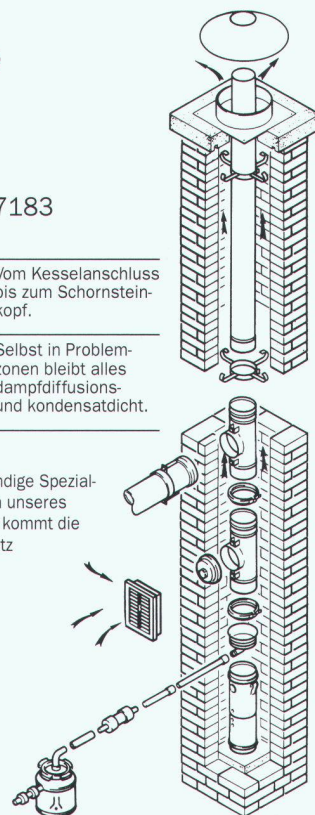
**DRUCK
DICHT** Vom Kesselanschluss bis zum Schornsteinkopf.

**WASSER
DICHT** Selbst in Problemzonen bleibt alles dampfdiffusions- und kondensatdicht.

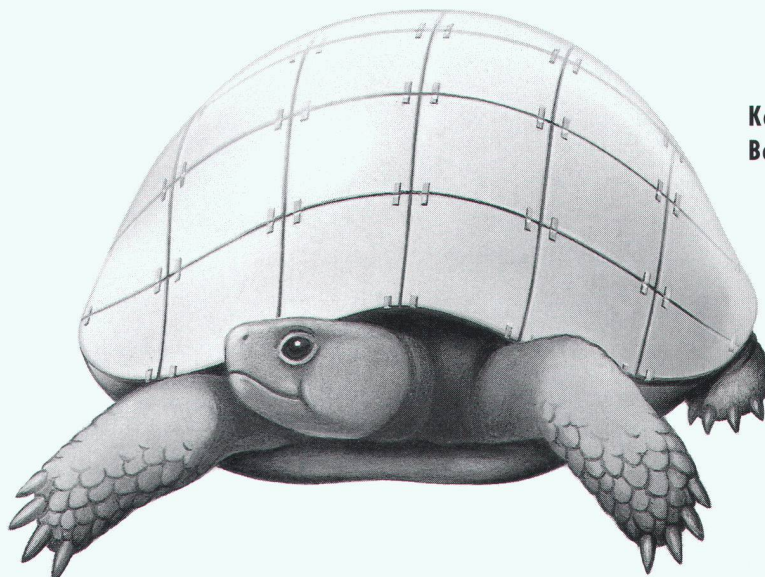
Diese einzigartige, temperatur- und säurebeständige Spezialdichtung ist das unverwechselbare Kennzeichen unseres Supra-Systems. Zum unverwundlichen Edelstahl kommt die Dichtigkeit des Gesamtsystems. Perfekter Schutz gegen Kondensat in Kesselanlagen mit Brennwertbetrieb oder besonders niedrigen Abgastemperaturen.

Technische Beratung durch unseren Aussendienst in der ganzen Schweiz.

SELKIRK SCHORNSTEINTECHNIK GMBH
Niederlassung Schweiz
Limmatwiesenstrasse 2, 8955 Oetwil a.d.L.
Telefon 01/748 17 17
Telefax 01/748 37 82



Energie- sparend mit schönem Design.



**Keramik-
Bekleidung**

Der Schild der Schmuckschildkröte sieht bei all seinen praktischen Funktionen auch noch gut aus. Genauso sollte es bei der Gebäudeverkleidung sein. Tag für Tag setzen sich über 30 unserer Mitarbeiter für das Planen und Erstellen schöner Fassaden ein. Nutzen Sie unsere Erfahrung und lassen Sie sich beraten.

DIETHELM
FASSADENBAU AG

In unseren Fassaden steckt mehr Erfahrung.

Spilhof · 5626 Hermetschwil · Tel. 057 33 51 70 · Fax 057 33 35 96

Sauber heizen mit Wärmepumpen

Die neuen SIX MADUN-
Wärmepumpen mit den
überdurchschnittlichen
Leistungszahlen - mit Spitzen-
werten Töss-geprüft - für die
Wärmequellen:

- Aussenluft
- Erdwärme (Sonden)
- Wasser



«Auch ich heize sauber mit
einer SIX MADUN-Wärme-
pumpe.» Franz Heinzer

sauber heizen

sixmadun

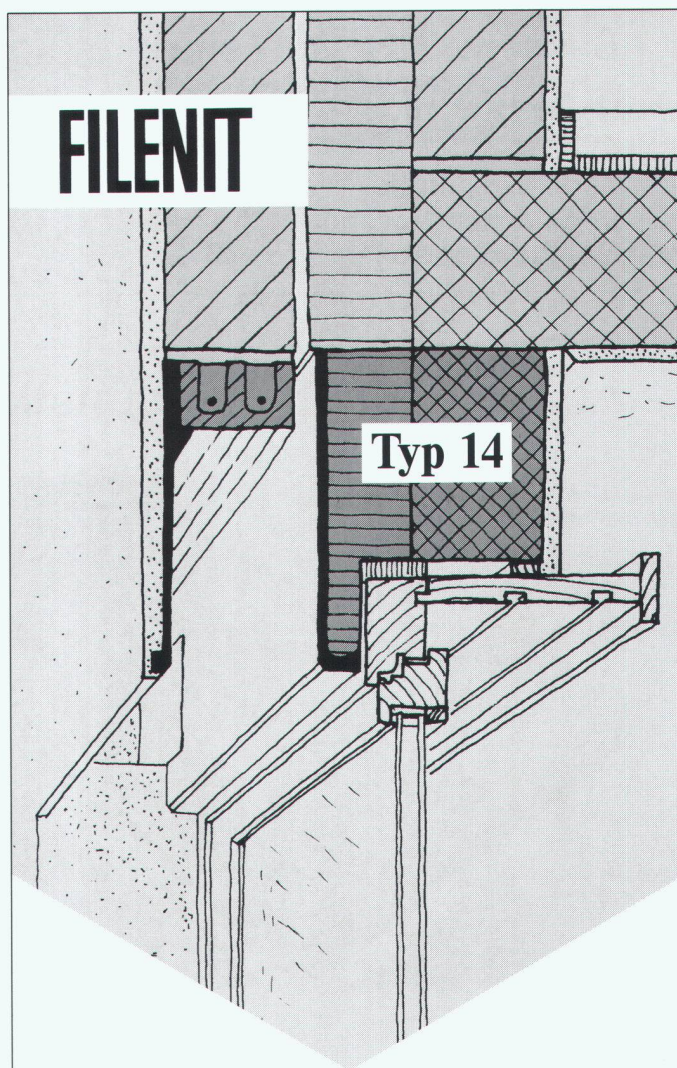
4450 Sissach Tel. 061 975 51 11

Die SIX MADUN-Geschäftsstellen:

Sissach, Glis, Bern, Chur, Rothenburg, Holziken,
St. Gallen, Zuchwil, Wiesendangen, Neuenhof,
Yverdon, Mendrisio

120 Servicestellen in der
ganzen Schweiz. Eine ist
bestimmt in Ihrer Nähe.

FILENIT



Zum Thema Hohlsturzkonstruktionen:

Qualitätssteigerung ohne Mehrkosten

Mit dem **neuen FILENIT-Hintersturz Typ 14** bieten wir Ihnen das ideale Bauteil für hochgedämmtes Zweischalenmauerwerk. Dank einwandfreier Wärmedämmung von Hohlsturz und Dichtungsfalz erreicht diese Konstruktion den Zielwert (SIA 380/I) von $k = 0.40 \text{ W/m}^2\text{K}$. Damit entspricht der Wärmedämmwert nahezu jenem der «ungestörten» Wand. Diese Qualitätssteigerung und weitere Vorteile erhalten Sie ohne Mehrkosten gegenüber dem bekannten und preiswerten Sturz Typ 11. Verlangen Sie unsere Unterlagen.

 **StahlTon**
Im Element am Bau

StahlTon AG · Riesbachstr. 57 · 8034 Zürich
Tel. 01-384 89 50 · Fax 01-382 08 02

JWT

Bessere Strassen sind



Zerstörungsfreie
und flächendeckende
Qualitätskontrolle

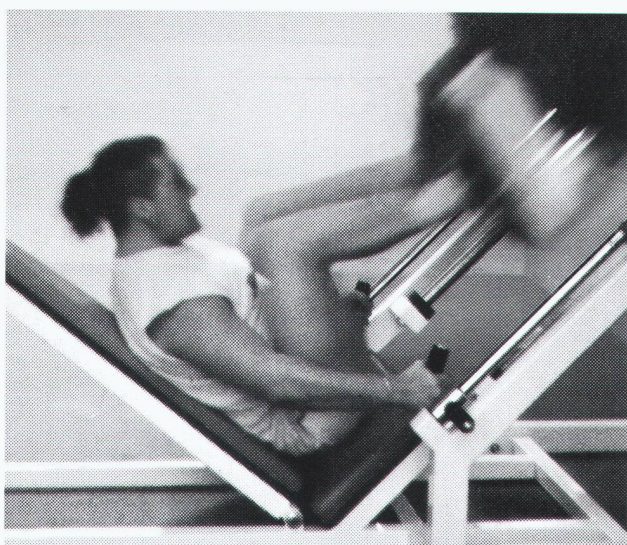


Generalvertretung:

**Frutiger AG
Baugerätehandel
3138 Uetendorf**

**Tel. 033 46 42 11
Fax 033 46 44 11**

Sauberer, günstiger und gesünder.



Die Investition in eine Erdgasheizung ist eine Investition in die Zukunft. Kein anderer Brennstoff weist eine derart positive Umweltbilanz auf wie Erdgas. Kein Wunder, denn Erdgas entwickelt weder Rauch noch Russ und erspart der Umwelt allein in der Schweiz derzeit jährlich rund 5900 Tonnen Schwefeldioxid (SO₂), etwa 1600 Tonnen Stickoxid und über 1,5 Millionen Tonnen Treibhausgase. Erdgas verbraucht bei Gewinnung, Aufbereitung und Transport so wenig Energie, dass über 90 Prozent des geförderten Gases Ihrem Brenner zugeführt werden. Ob Wärme oder Kälte, ob Hoch- oder Niedertemperatur, ob elektrischer Strom, Prozessenergie, Strahlung oder Konvektion: Eine Lösung mit Erdgas ist praktisch immer möglich. Erdgas benötigt aber auch keinen Tankraum. Dort, wo andere den Tank haben, können Sie zum Beispiel einen Fitnessraum einbauen! Die Erdgasheizung entlastet nicht nur die Umwelt und das Portemonnaie, sie kann auch ganz gut für Ihre Gesundheit sein.

Aktuelle Informationen erhalten Sie beim Verband der Schweizerischen Gasindustrie,
Grütlistrasse 44, 8027 Zürich, Tel. 01 · 288 31 31, Fax 01 · 202 18 34.

1 +  = erdgas

Rechnen mit dem Faktor Zukunft.

**Wohnberatung von Leuten die
wissen, wie man heute wohnt.**

**Schweizer
Baumuster-Centrale** Zürich
Schweizer Baumuster-Centrale Zürich SBC
Talstrasse 9, 8001 Zürich, Tel. 01/211 76 88/89
Ausstellung durchgehend:
Mo-Fr 8.30-17.30 h, Sa 8.30-12.00 h.
Beratung nach Voranmeldung.
**Von Leuten vom Bau.
Für Leute die bauen.**

B'RR 4

ANSON liefert



**ANSON-Rippen-
rohr-Heizkörper**

für Garagen, öffentl.
Bauten, Barackencon-
tainer, Industrie etc.
Robust. In vielen Län-
gen und Leistungsstu-
fen. 230 und 400 V.
Verlangen Sie Bera-
tung vom Spezialisten:

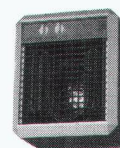
ANSON liefert



**kleine Elektro-
Heizkonvektoren**

mit 100%iger Energie-
nutzung. Für Büros,
Ferienwohnungen,
Werkstätten die ener-
giesparende Über-
gangs- und Zusatzhei-
zung. 220 V, 500-
2200 W. Einfach anzu-
schliessen. — Von:

ANSON liefert



**El. Heizgeräte für
festen Einbau**

Wirtschaftlich für
nicht dauernd belegte
Räume, Hallen, Keller,
Lager, Saalbauten usw.
400 V 3-50 kW.
Verlangen Sie Bera-
tung und Offerte von:

ANSON AG 01/4611111

8055 Zürich
Friesenbergstr. 108
Fax 01/463 09 26

Erfolg mit Inseraten im «Schweizer Ingenieur und Architekt»



Die guten Siegel

Wir sind ein zukunftsorientiertes Dienstleistungsunternehmen in den Bereichen **Qualitätsmanagement, Produkteprüfung, Umweltmanagement und Werkstofftechnik.**

Als Partner zertifizieren wir Ihre Managementsysteme nach EN ISO 9000 / ISO 14000 und prüfen Ihre Produkte nach den einschlägigen Standards.

TÜV (Schweiz) AG
Allmendstrasse 86
CH-3602 Thun
Tel. 033 22 02 60
Fax 033 22 02 80



Ihr Partner
für Sicherheit
und Umwelt

Ein Gemeinschaftsunternehmen
der TÜV-Südwest-Gruppe und der
Eidg. Konstruktionswerkstätte

Fenster • Fassaden



Projekt: Ernst Ludwig Kirchner Museum Architekten: Gigon & Guyer, Zürich

Ästhetik, Wirtschaftlichkeit und bauphysikalische Anforderungen in Einklang zu bringen, ist das Ergebnis ausgereifter Konstruktionen. Qualitätsbewusstsein und partnerschaftliche Zusammenarbeit sind nur einige der Voraussetzungen für ein gutes Gelingen in dieser vielfältigen Branche.

Wir informieren Sie gerne kompetent und ausführlich.



Tuchschmid AG CH-8501 Frauenfeld Telefon 054 728 81 11
Tuchschmid Constructa AG CH-6045 Meggen Telefon 041 37 40 04

«ELS» – DAS EINROHR- LÜFTUNGS-SYSTEM

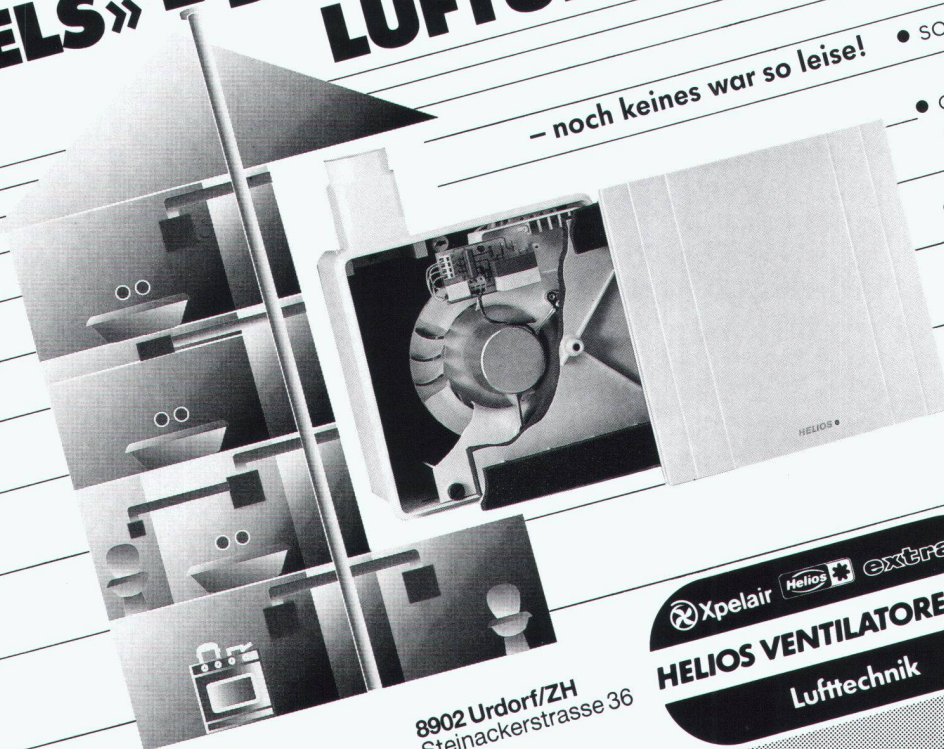
– noch keines war so leise!

• so schön ist HELIOS-Lüftung
– einfacher Wechsel

• individuelle Steuerung
für Nachlauf, Intervall,
Hygrostat etc.

• druckstark – und doch
sparsam

• fast lautlos



8902 Urdorf/ZH
Steinackerstrasse 36

Xpelair Helios extrair
HELIOS VENTILATOREN AG
Lufttechnik

Telefon 01/734 36 36
Telefax 01/734 31 84

Fonds SATW / Branco Weiss für IngenieurInnen aus der Gemeinschaft Unabhängiger Staaten (GUS)

Der Fonds ermöglicht dynamischen IngenieurInnen (max. Alter 35 Jahre) mit ihrer Familie einen achtmonatigen Aufenthalt in der Schweizer Industrie.

Drei Partner: SATW - Industrie - Stipendiat

Drei Phasen: Auswahl - Ausbildung - Anwendung

1 Was übernimmt die SATW ?

- Auswahl der IngenieurInnen in der GUS
- Persönlicher Kontakt mit dem Arbeitgeber
- Einholen der Arbeits- und Aufenthaltsbewilligung in der Schweiz
- Stipendium (sämtliche Kosten wie Reisekosten, Löhne, Versicherungen)
- Übernahme und Begutachtung der 4monatlichen Berichte der Stipendiaten und feed back zum Arbeitgeber
- Betreuung der Stipendiaten
- Organisation eines Sprachkurses
- Schlussbericht über den Aufenthalt

2 Was übernimmt die Schweizer Industrie ?

- Bereitstellung eines Arbeitsplatzes aber keine Kosten
- Fachliche Betreuung und Ausbildung des Stipendiaten

3 Was leistet der Stipendiat ?

- Voller Arbeitseinsatz, gute Arbeitsmoral
- Berichte z.H. SATW erstellen (nach 4 Monaten)

Zielsetzung

Nach der obligatorischen Rückkehr in die GUS erfolgt die Anwendung der in der Schweiz erworbenen Kenntnisse im zukünftigen Tätigkeitsfeld im Heimatland.

Für weitere Fragen*) steht Ihnen Dr. Dario R. Barberis, Tel. 01 283 16 11 jederzeit gerne zur Verfügung.

Die SATW befindet sich bei der Station Bahnhof Selnau im SIA-Haus (S4, S10, Tram 8), 7. Stock, Selnaustrasse 16, 8039 Zürich, Tel. 01 283 16 11 / 12 / 15, Fax-1: 01 283 16 21 oder Fax-2: 01 283 16 20, Fax-3: 01 283 16 31, Fax-4: 01 201 63 35, e-mail-1: barberis@satw.ch
Telex: 357969 satw ch, X.400: S=secretariat; O=satw; A=400net; C=ch
World Wide Web: <http://www.satw.ch/satw>

*) Verlangen Sie auch blaue Prospekte für Schweizer IngenieurInnen / NaturwissenschaftlerInnen ETH/HTL/UNI