

Zeitschrift: Schweizer Ingenieur und Architekt
Herausgeber: Verlags-AG der akademischen technischen Vereine
Band: 113 (1995)
Heft: 39

Werbung

Nutzungsbedingungen

Die ETH-Bibliothek ist die Anbieterin der digitalisierten Zeitschriften auf E-Periodica. Sie besitzt keine Urheberrechte an den Zeitschriften und ist nicht verantwortlich für deren Inhalte. Die Rechte liegen in der Regel bei den Herausgebern beziehungsweise den externen Rechteinhabern. Das Veröffentlichen von Bildern in Print- und Online-Publikationen sowie auf Social Media-Kanälen oder Webseiten ist nur mit vorheriger Genehmigung der Rechteinhaber erlaubt. [Mehr erfahren](#)

Conditions d'utilisation

L'ETH Library est le fournisseur des revues numérisées. Elle ne détient aucun droit d'auteur sur les revues et n'est pas responsable de leur contenu. En règle générale, les droits sont détenus par les éditeurs ou les détenteurs de droits externes. La reproduction d'images dans des publications imprimées ou en ligne ainsi que sur des canaux de médias sociaux ou des sites web n'est autorisée qu'avec l'accord préalable des détenteurs des droits. [En savoir plus](#)

Terms of use

The ETH Library is the provider of the digitised journals. It does not own any copyrights to the journals and is not responsible for their content. The rights usually lie with the publishers or the external rights holders. Publishing images in print and online publications, as well as on social media channels or websites, is only permitted with the prior consent of the rights holders. [Find out more](#)

Download PDF: 27.01.2026

ETH-Bibliothek Zürich, E-Periodica, <https://www.e-periodica.ch>

**Behaglichkeit: Holz.
Langzeitschutz:
Aluminium.
Preis/Leistung:
Holz/Aluminium.**



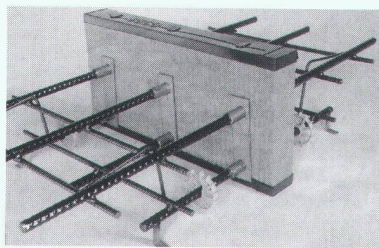
Es muss viel passieren, bis sich unsere Holz/Alu-Fenster dem Alter beugen. Unsere Holz/Aluminium-Fenster sind eine sehr solide Wertanlage. Einmal montiert, kann man ihren Unterhalt getrost vergessen und sich nur noch am schönen Anblick erfreuen. Witterungsbeständiges, elegantes Aluminium auf der Wetterseite und wärmedämmendes, behagliches Holz im Hausinnern bilden die optimale Verbindung eines modernen technischen Werkstoffs mit einem traditionellen Baumaterial. Hohe Schallschutz- und Wärmeisolationswerte tragen wesentlich zur Langzeitqualität unserer Fenster bei, und mit einer Montagezeit von unter zwei Stunden beim Wechselrahmensystem sind sie die idealen Partner bei Sanierungen.

EgoKiefer, Nr. 1 für Fenster und Türen in der Schweiz, 9450 Altstätten/SG, Tel. 071/76 33 33.

EgoKiefer
Fenster und Türen

Konstruktive Kreativität am Bau.

Der Name Egco steht für die patentierte Schweizer Erfindung des Kragplattenanschlusses und ist seit Jahren ein Begriff für innovative Kreativität – für

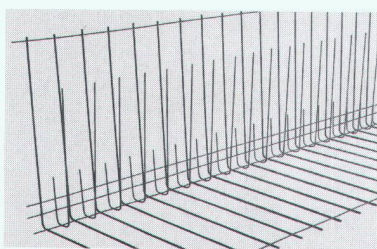


EGCOBOX

Der EURO-patentierte, EMPA-geprüfte, in der Schweiz meistverwendete kraftschlüssige Normkonstruktions-Kragplattenanschluss aus hochwertigem Armierungsstahl S 500 mit dazwischenliegender Wärmedämmung aus Mineralwolle • ein statisch klares System • korrosionssicher • bruchssicher • einbausicher • brandsicher.

wegweisende Produkte und Optimierungen im Eisenbetonbau, die praktisch jede architektonische Idee verwirklichen helfen • weil Sie bei uns einen **spezialisierten Ingenieur** als Gesprächspartner haben • weil wir Ihre **Lösungs-Qualität gratis** durch individuelle statische, formale und preisliche Produkt-Optimierungen erhöhen helfen • weil wir Ihnen die **Sicherheit der System-Qualität** bieten, in-

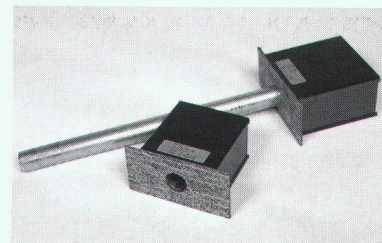
dem wir nur erprobte Materialien verwenden, und nur statisch klar kalkulierbare Systeme qualitäts-sichernd produzieren • weil wir Ihnen eine **lückenlose und schnelle Leistungskette**, von der



EGCOTEC

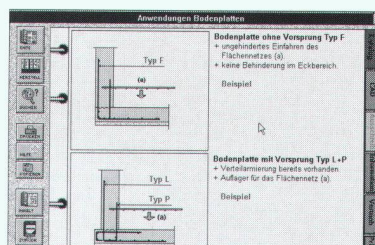
Die Armierungskörbe in «FUJ»-Form und in der «PLOT»-Komplementärform machen Schluss mit allen arbeitsintensiven Details bei form-optimierten Armierungen von Wand-Decken-Anschlüssen, Bodenplatten, Randarmierungen, Streifenfundamenten • lösen auch selten auftretende Details • kostengünstig • baurationalisierend • verlegesicher.

Beratung über die Berechnung, von der Produktion bis zur Baustelle, bieten • weil Sie **unsere Standard-Produkte über ca. 85% der Stahlhändler erhalten**, wobei in jeder Region eine ausgewählte Firma ein Lager unterhält. Ihre **Ansprüche** an Sicherheit, Wertbeständigkeit, Funktionalität, Ökonomie und Ökologie fordern uns täglich von neuem heraus!



EGCORITT

die EMPA-geprüfte einfache, sichere und wirtschaftliche **Trittschallisolation inkl. Brandschutz** verbessert den Schalldämmwert ΔL_w um 30 dB: als Auflager für Treppenpodeste, Laubengänge, abgestützte Balkone usw. • korrosionssicherer Qualitäts-Dorn • Armierungsbügel mit erhöhtem Durchstanzwiderstand • die Innovation



DigiBau

Die Egco Gesamtdokumentation auf Ihrem PC! Das Programm zeigt alle Produkte, techn. Daten und Anwendungsbeispiele. Die CAD-Bibliothek verknüpft das Sortiment mit Symbolen für Statiker und Einbaudetails für Architekten. Alle Zeichnungen unterstützen div. CAD-Programme im Originalformat. Das Berechnungsprogramm ermöglicht Lösungen nach Mass. Integrierte Bestellformulare werden direkt ausgefüllt und ausgedruckt.

Verlangen Sie Unterlagen bei: Egco AG, Technische Bau-Produkte
Industriestrasse 38, 3178 Bödingen, Telefon 031 740 55 55
Telefax 031 740 55 56

EGCO®
Kreativität am Bau

Wert- erhaltung.



Wir machen mehr aus Beton.

Holderchem Euco AG, Industrie Neuhof 9, 3422 Kirchberg, Tel. 034/45 34 04, Fax 034/45 35 71
Holderchem Euco AG, Furtbachstrasse 5, 8107 Buchs ZH, Tel. 01/844 41 41, Fax 01/844 38 59

Ein Unternehmen der "HCB"

Betoninstandsetzung und Bautenschutz sind Elemente für die Werterhaltung der vorhandenen Bausubstanz. Prognose und Diagnose (Soll-Ist-Vergleich) bilden die Grundlagen für ein umfassendes Betoninstandsetzungs-Konzept. Dabei spielen Holderchem Euco Systeme, erweitert mit Sakret, punkto hochwertiger Qualität, einfacher Verarbeitung und Bewährung in der Praxis eine tragende Rolle. Unsere technischen Berater stehen Ihnen gerne zur Verfügung.



HCB
HOLDERCHEM
EU CO

Architekt (54)

war jahre-

lang an Stuhl

gefesselt.

TeleOffice Mit einer Telefonsekretärin von TeleOffice kann Ihnen das nicht passieren. Persönlich nimmt sie während Ihrer Abwesenheit sämtliche Anrufe entgegen, meldet sich mit Ihrem Namen, erteilt Auskünfte und leitet die Mitteilungen an Sie weiter. Auf Wunsch erledigt Sie Ihnen auch kleine Sekretariatsarbeiten, hält Sie über Pager auf dem laufenden und betreut Ihre Kunden sogar während der Ferien. Wenn Sie wissen möchten, was unsere freundlichen Telefonsekretärinnen sonst noch für Sie tun können, fragen Sie sie am besten gleich selber: Gratis per **Telefon 155 66 10**.



DENKART, Zürich

ACO-Sohlschalen, eingesetzt von der Preiswerk+Cie. AG und der Meier+Jäggi AG, Projekt: Kanalisation Zähringer-/Markgräflerstrasse in Basel

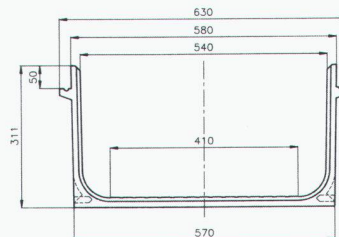
ERFOLG: immer mehr kühl kalkulierende Ingenieure und Bauunternehmer nutzen das Know-how der ACO in Polymerbeton-Lösungen für den Kanalisationsbau.

Wir bieten Ihnen **Problemlösungen** für den Kanalisations- und Tunnelbaubereich mit einem Werkstoff der Zukunft. Polymerbeton hat sich dank seinen hervorragenden Eigenschaften vielfach bewährt und löst in immer weiteren Bereichen der anspruchsvollen Bauvorhaben herkömmlich eingesetzte Werkstoffe erfolgreich ab.

Die ACO als führender Hersteller mit eigenem

Werk in Netstal GL hat es sich zum Ziel gesetzt, ihre Position als Marktleader mit laufenden Produkte-Innovationen und kundengerechten Dienstleistungen zu festigen. Dies erreichen wir mit unseren qualifizierten und **motivierten Mitarbeitern**, die das individuelle Lösen der Kundenanforderungen ins Zentrum ihrer Überlegungen stellen.

Gerade in der heutigen Zeit ist es enorm wichtig, die **Kosten-Nutzen-effizienteste Lösung** aufzeigen und anbieten zu können. Mit diesen aufgrund von Kundenanforderungen entwickelten Sohlshalen realisierte die ACO Elemente mit wesentlich höherer Funktionalität und kurzen Einbauzeiten. So bieten wir Hand zu Kostensenkungen. Sie wollen mehr über die Vorteile von Polymerbeton und weitere effiziente Problemlösungen erfahren? Dann rufen Sie jetzt gleich an!



Spezialanfertigung der ACO:
CAD-Zeichnung der aufgrund der Kundenanforderung entwickelten Sohlshale S540.

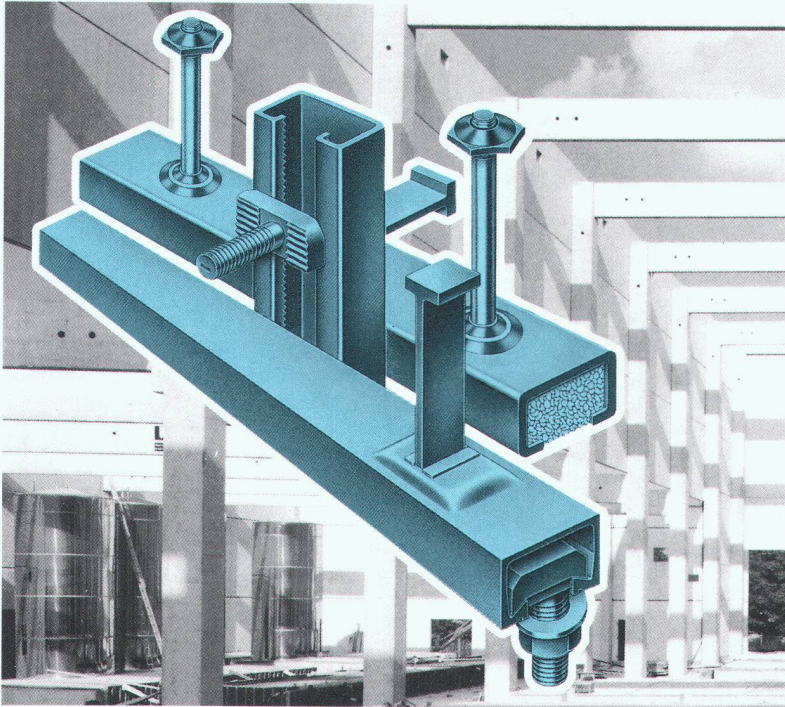


ACO Bauelemente AG

Postfach 197
CH - 8754 Netstal
Telefon 058 61 82 82
Fax 058 61 80 00



Schöne Prospekte allein genügen nicht ... 01/884 68 68



Mit der Ankerschiene von Halfen investieren Sie in Qualität und Sicherheit

- keine Beschädigung des Betons und der Bewehrung
- grösste Sicherheit
- in diversen Ausführungen lieferbar
- komplettes Zubehörprogramm
- leicht entfernbare Vollschaumfüllung
- schnelle und justierbare Montage der Anschlusskonstruktionen
- **Verlangen Sie Unterlagen unter Telefon 01 / 884 68 68**

MOBATEC AG
Buchstrasse 6
CH-8112 Otelfingen
Tel. 01 / 884 68 68
Fax 01 / 845 13 13

Bureau de Lausanne
En Budron E9
CH-1052 Le Mont
Tél. 021 / 652 78 61
Fax 021 / 652 78 78

MOBATEC
Verankerungstechnik

H
HALFEN
General-
vertretung

ID-C

Computersysteme für
Büroadministration
Architekten,
Bauingenieure,
Werbeagenturen und
Visuelle Gestalter

IDC AG Luzern
Langensandstrasse 74
CH-6005 Luzern
Telefon 041 40 45 80
Fax 041 44 00 53

Beratung, Verkauf,
Schulung und
Unterstützung
von Hard-
und Software

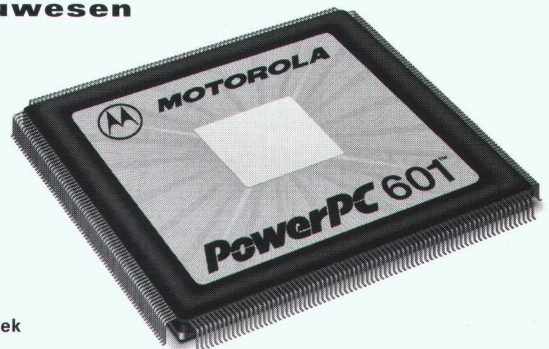
Seit 8 Jahren
offiz. Vertreter und
Direktimporteur
von ArchiCAD™

JETZT MIT NOCH MEHR *Power*
ArchiCAD 4.5 mit PowerPC nur auf Apple Macintosh!

ArchiCAD®

**Der absolute Marktleader im
schweizerischen CAD Bauwesen**

- Planerfassung in allen Masstäben 2D und 3D
- Photorealistische Berechnungen 2D/3D
- Darstellung von Schlagschatten
- Dynamische Vermassung
- Massenermittlung
- DXF Import/Export
- Autom. Fassaden- und Schnittgenerierung
- PowerPC-, Apple- und Windows-Versionen
- Parametrisierte 2D/3D-Architektur-Symbolbibliothek
- Zusatzprogramme Treppenhacker, PlotMaker und PlayBack



**Als Ergänzung zu ArchiCAD bieten wir Ihnen die komplette
Bau-Lösung mit Mac+Bau, cumTerra und HouseMap.**

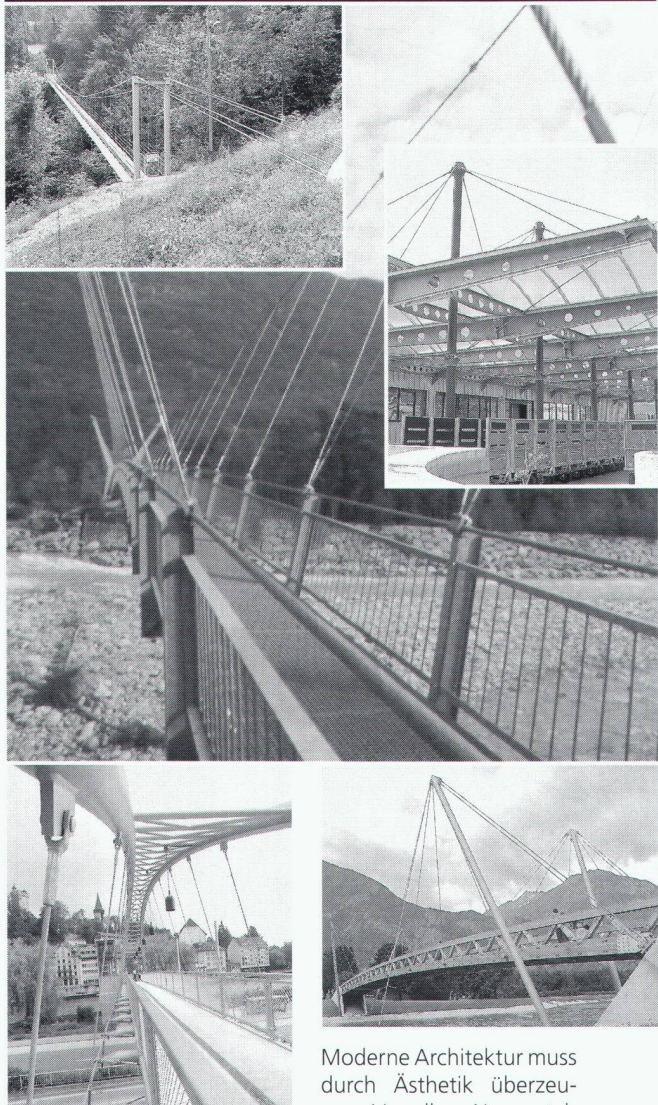
Verlangen Sie unsere aktuellen Bundel-Preise!

IDC AG Luzern, Telefon 041 40 45 80

orbit
Basel, 19.-23.9.1995
Halle 202, Stand M10/12

 Apple Centre

Seilbauwerke – für mehr Ästhetik in der Architektur



Moderne Architektur muss durch Ästhetik überzeugen. Vor allem Neugestaltungen sollen sich in ihr Umfeld einfügen. Seilbauwerke erfüllen strengste Bedingungen. Sie bieten Architekten und Metallbauern immer wieder neue Möglichkeiten.

Die Brugg Drahtseil AG verfügt über jahrzehntelange Erfahrung in der Herstellung und Konfektionierung von Spezialseilen für Seilbauwerke. Vorgespannte, unter Last abgemessene Seile und zusätzlich in harten Tests auf dem Prüfstand und in der Praxis ermittelte technische Daten sowie ein umfangreiches Zubehörsortiment garantieren, dass auch ihre Ideen praxisgerecht umgesetzt werden.

BRUGG

DRAHTSEIL

Ihr Partner für alle Drahtseilanwendungen

Brugg Drahtseil AG · CH-5242 Birr
Telefon 056 949 274 · Telefax 056 947 176

BRUGG

DRAHTSEILTECHNIK

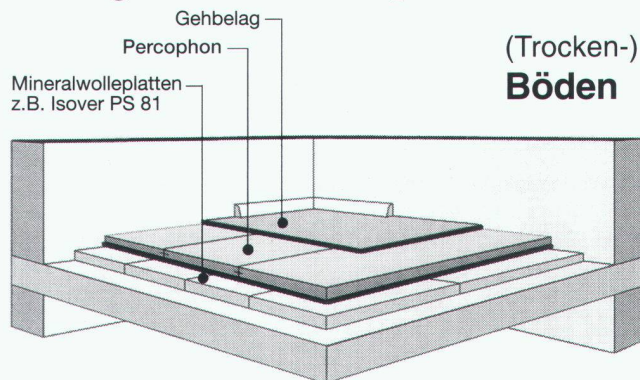
Neuheit!
für bessere Schalldämmung!

Die überzeugende Lösung
für höchste Ansprüche
bezüglich Schallschutz:

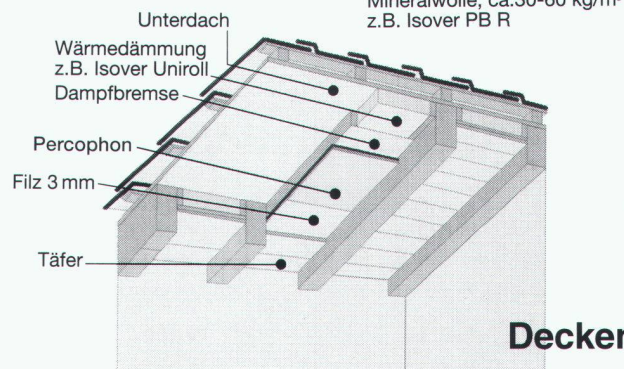
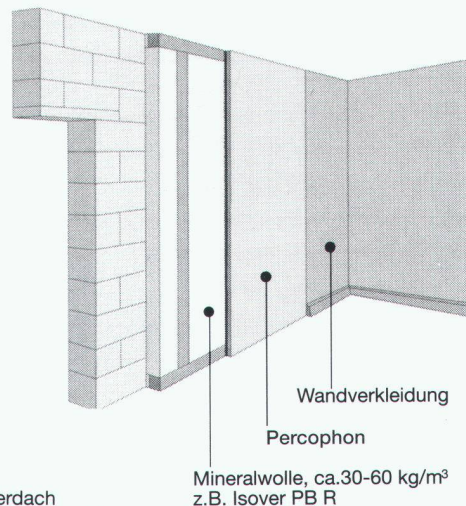
Percophon

schallgedämmte Verlegeelemente für

(Trocken-) Böden



Wände



Decken

Information und
Beratung:

Per Akustik AG

Hertistrasse 29

Postfach

8304 Wallisellen

☎ 01 830 44 90

Fax 01 830 44 28

Name: _____

Firma: _____

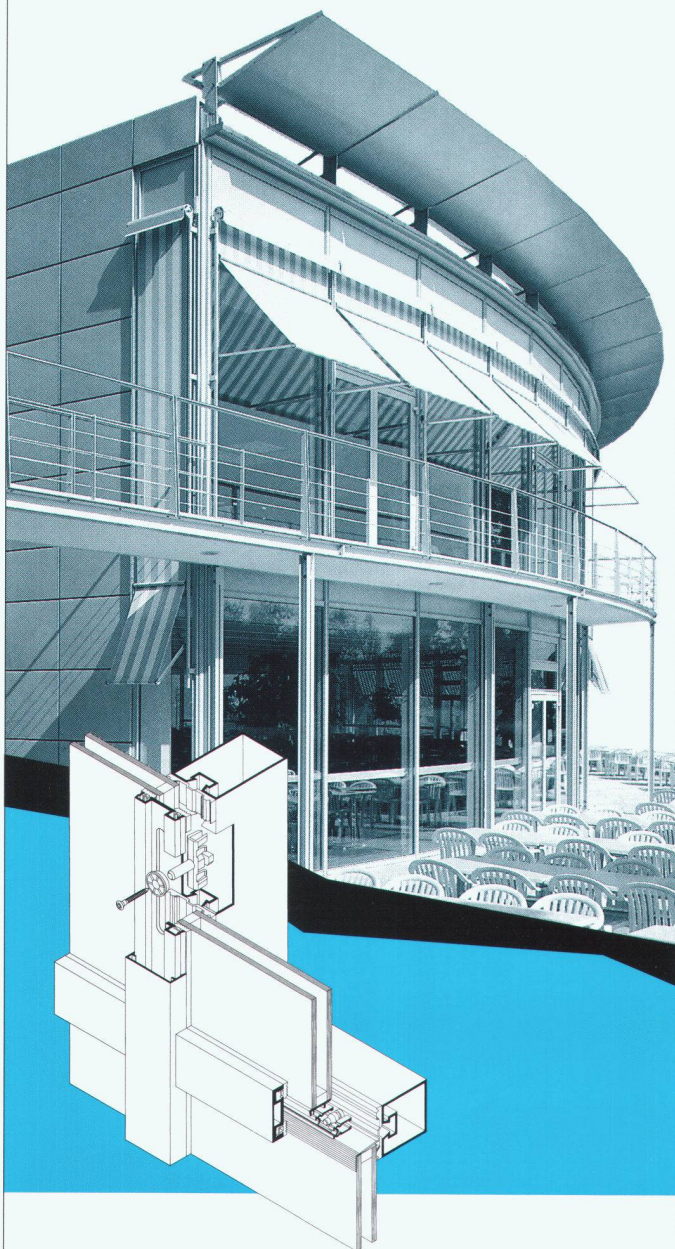
Strasse: _____

PLZ, Ort: _____

Telefon: _____

Kommunikationszentrum DOW Europe SA, Horgen
Architekt: Dachtler Architekten AG, Horgen
Nigg Architekt, Zürich

BG&W



Faszination Stahlleichtbau

Beispielsweise nach dem System Jansen-VISS-TV (Trockenverglasung). Speziell geeignet für grossflächige Vertikalfassaden. Die wärmegeämmte Pfosten-Riegelkonstruktion basiert auf dem System der Trocken-/Druckverglasung.

Mehr Information enthält unsere ausführliche Dokumentation. Rufen Sie uns an, wir beraten Sie gerne.

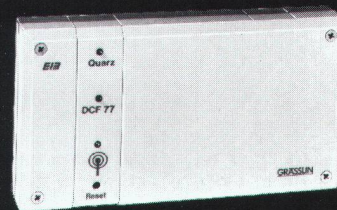
Jansen AG, 9463 Oberriet, Schweiz
Stahlröhrenwerk, Kunststoffwerk
Telefon 071-789 111
Telefax 071-782 270

JANSEN

Zukunft heute: Mit EIB!

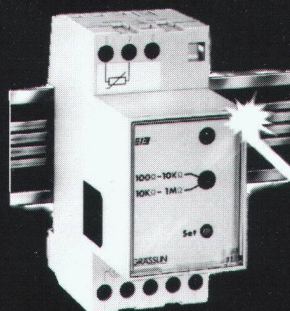
Die Zeit im Griff mit Grässlin. Dank modernster EIB-Technik für die Hausinstallation.

Time Master EIB
als Zeitsignalgeber empfängt er das Zeitsignal DCF77 und gibt es EIB-gerecht auf den Bus.



Multisensor V86/1 MS 100 EIB

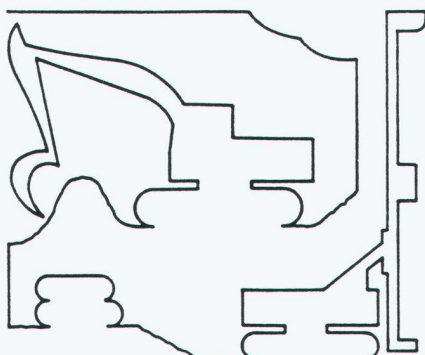
Einsetzbar als Schwellwertschalter oder Analogwertgeber für die Messung und Steuerung von Licht und Temperatur



GRÄSSLIN

Grässlin & Co ■ 1713 St. Antoni
Tel. 037/351 065 ■ Fax 037/351 678

Christen, Oberwangen

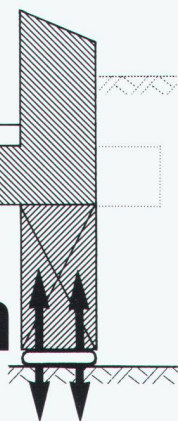


- Gesamtbaugruben
- Spezialarbeiten im Tiefbau

TERRATECH AG 01/312 20 44

Bei Unterfangungen

**Setzungen
kompensieren**



Greuter Vorspannkissen

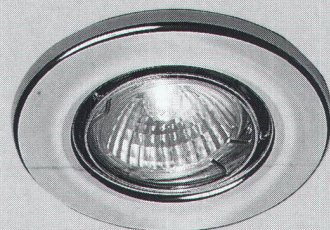
Die Vorspannkraft wird **ganzflächig in die Fundamentfuge** unter dem Unterfangungsbeton eingeleitet. Durch das Aufpressen der Vorspannkissen wird die **Bodenkonsolidation künstlich ausgelöst und gleichzeitig kompensiert**. Mit diesem Verfahren können auch Inhomogenitäten des Bodens ausgeglichen werden.

Wir sind **die** Spezialisten
für Spezialarbeiten im Tiefbau

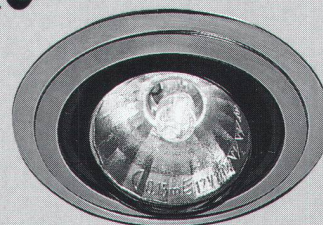
**GREUTER
GRUNDBAU AG**

8182 Hochfelden, Postfach 26
Tel. 01-860 70 78, Fax 01-860 80 65

Mehr Licht
in die

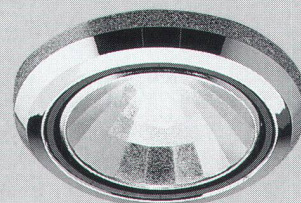


Schränke



Ihrer

Kunden



erhalten Sie

durch

BUCHER
TECHNISCHER GROSSHANDEL

Senden oder faxen Sie diesen Coupon zurück.

Ich wünsche Infos im Bereich: ☐ Leuchten ☐ Beschläge

Firma _____

Name _____

Adresse _____

Beat Bucher AG • Konstanzerstrasse 58 • CH-8274 Tägerwilen
Fax 072 69 71 00 • Tel. 072 69 71 71

SIA



murfor® RE Patent angem.

Das Mauerwerk mit Rückgrat

**Mauerwerksbewehrungen machen
Mauerwerk sicher!**

ZZ

ZZ ZIEGELEIEN

Postfach 8045 Zürich

OEKO HOLZ MASSIV PLATTE **★★★★** **Veredelte Natur für gehobene Ansprüche**

CH-Buche-Massivholzplatte englisch verleimt

Masse: 4,60 m x 1,25 m x 22 mm / 4,60 m x 0,63 m x 45 mm

Hersteller: SIG-Holzwerk Rafz Tel. 01 / 869 10 23 Fax 01 / 869 22 32

Vertrieb: Über den Fachhandel

 **Aquarex**

Ihr Partner für:

Beton- und Mörtelzusatzmittel

Fugenbänder

Bautenschutzprodukte

Spezialtrockenmörtel

Generalvertretung:

ADDIMENT® -PRODUKTE

Aquarex Bauchemie AG
8620 Wetzikon

Telefon 01 932 18 44

Telefax 01 932 18 31

Rufen Sie an. Sie erhalten
weitere Informationen.

Wählen Sie Ihren Zweifrequenz GPS Empfänger



SR 299, GPS Empfänger für alle Vermessungsaufgaben



Bewährter Zweifrequenz Empfänger mit hochgenauer Phasenmessung und code-unterstützter Quadriertechnik. Seit 1992 weltweit bereits tausendfach und erfolgreich im Einsatz.



SR 399, Geodätischer Hochleistungs GPS Empfänger **neu**

- Zusätzliche Beobachtungen und verbesserter Satellitenempfang sowie hervorragendes Signal/Rauschverhältnis
- P-Code auf L 1 und L 2
- Volle L 1 und L 2 Phasenmessungen auch unter AS
- Noch schnellere Messzeiten mit noch besserer Zuverlässigkeit erhöhen Ihre Wirtschaftlichkeit.

G 62/1

Leica AG Verkaufsgesellschaft
CH-8152 Glattbrugg, Kanalstrasse 21
Tel. 01/809 33 11, Fax 01/810 79 37

Leica SA Société de vente
CH-1020 Renens, Rue de Lausanne 60
Tél. 021/635 35 53, Fax 021/634 91 55

Leica

Brücken in Stahl



Projekt: Schrägseilbrücke Rümlang Ingenieure: Emch & Berger AG, Zürich

Nur mit diesem Baustoff sind die grössten Spannweiten und Höhen möglich, dies mit Berücksichtigung der Wirtschaftlichkeit und des vorteilhaften Leistungsgewichtes. Stahl bietet eine nahezu unerschöpfliche Fülle von Möglichkeiten, Ihre Ideen zu verwirklichen.

Wir informieren Sie gerne kompetent und ausführlich.

Tuchschmid



Tuchschmid Engineering AG
Kehlhofstrasse 54, CH-8501 Frauenfeld

Telefon 054 728 81 11
Telefax 054 728 81 00

«Unser Enkel ist froh um den Treppenlift...»

«Wir haben den Lift im Hinblick auf unsere alten Tage installiert und dabei gar nicht gedacht, wie nützlich er uns jetzt schon ist.»



Rigert-Treppenlifte
für jeden Anspruch

rigert

rigert AG, Treppenlifte
Eichlihalde 1
CH-6405 Immensee

Tel. 041 82 60 10
Fax 041 82 60 11

Senden Sie mir Ihre Dokumentation
über ☐ Innenanlage ☐ Aussenanlage

Name: _____
Strasse: _____
PLZ/Ort: _____
Tel.: _____

SIA



Spreng-, Ramm-, Verkehrs- und
andere Erschütterungen



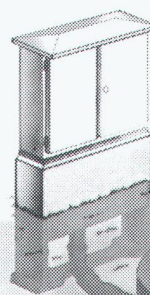
Erschütterungsmessgeräte

VIBRAS

Interessiert?
Verlangen Sie
unverbindlich
den ausführlichen
Prospekt.

W A L E S C H
E L E C T R O N I C

Gestenrietstrasse 2, 8307 Effretikon, Tel. 052 32 62 66, Fax 052 32 26 44



Fertigpumpwerke für die zuverlässige Haus- und Grundstückentwässerung

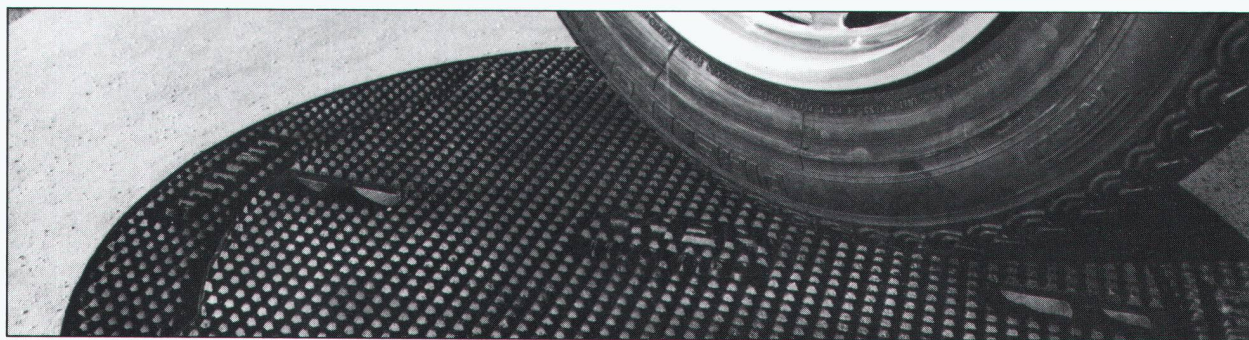
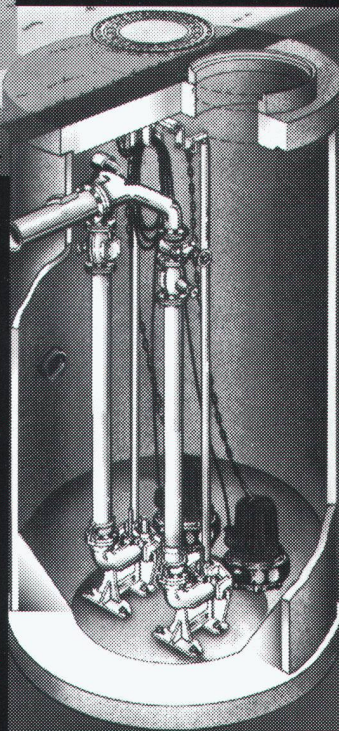
Vorteile die aus zwei
starken Partnern für Sie
erwachsen:

- kurze Bauzeit
- hohe Wirtschaftlichkeit
- Qualität und System-
sicherheit
- absolut dichter Schacht-
aufbau

KOLB

Pumpanlagen komplett

Eugen Kolb Pumpen AG
8594 Güttingen
Tel. 072/65 21 75



**FONDERIE ET
MECANIQUES**

**ATELIERS
D'ARDON SA**

CH-1957 Ardon Valais
Téléphone (027) 86 51 86
Télex 472 889 FASA-CH
Téléfax (027) 86 52 00

Eine exklusive und fortschrittliche Produktpalette

Eine gesicherte Verkehrsberuhigung
und eine Höhenverstellbarkeit
innerhalb von wenigen Minuten!

Mit dem **SELFLEVEL**, eine durch ihren
V-förmigen Sitz revolutionäre
Schachtabdeckung, wird jegliches
Wackeln und Klappern beseitigt.
Seine Konstruktionsbauweise erlaubt es
ihm, den grössten Verkehrsbelastungen
standzuhalten.

Bei Erneuerung eines Strassenbelages
wird er innert wenigen Minuten mit
einem Pickel und einer Schaufel auf der
erwünschten Höhe verstellt.

Lieferbar mit Vollgussdeckel oder zum
Auffüllen mit Beton.

**10 JAHRE
GARANTIE**
GEGEN WACKELN
UND KLAPPERN

Selflevel

Brevet + Patent



VA 12/87

ArchiCAD 2D/3D

**für
Windows 95/Windows NT**

identisch und kompatibel
mit:



ArchiCAD
Macintosh



ArchiCAD
Power PC

**für
Apple Macintosh/Power PC**

identisch und kompatibel
mit:



ArchiCAD
Windows 95



ArchiCAD
Windows NT

ORBIT 95
Basel, 19.-23.9.1995
Halle 212, Stand C20

Generalvertrieb für die Schweiz und das Fürstentum Liechtenstein
INGENIEUR- & PLANUNGSBÜRO BOGATZKI AG
Bahnstrasse 102, CH-8105 Regensdorf, Telefon 01/870 05 01, Telefax 01/870 06 43



Aufgepasst!

Konkurrenzlos in Preis und Qualität

Neu:
STEBO
verzinkt

STEBO®

Das naturnahe,
einfache und
kostengünstige
Bauwerk aus
bewehrter Erde!

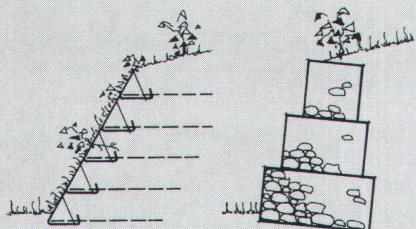
Der Bauhauptstoff
ist Erde!

RUBO®

Der Steinkorb aus
Galfan-Draht
ist 3x besser als
verzinkter Draht!
Ein Baukastensystem
mit unbegrenzten
Variationen!

Verlangen Sie
Informationen bei
Bossard + Staerkle AG
Im Göbli 61, 6300 Zug

Tel. 042-34 12 12
Fax 042-31 45 69



Für Ihren Inkjet- Plotter

- ▶ Inkjet Papiere
- ▶ Inkjet Transparente
- ▶ Inkjet Folien
- ▶ Inkjet Druckpatronen

Bei uns sind Sie richtig!

**Ihr
Inkjet-Spezialist**

MULTITEC

Ein Unternehmen der Sihl-Gruppe.

Multitec AG Wankdorffeldstr. 66 3000 Bern 22
Telefon 031 332 00 75 Telefax 031 332 94 64

Coupon einsenden/faxen an: Multitec AG, Wankdorffeldstr. 66, 3000 Bern 22,
☐ Senden Sie uns kostenlos Ihre Inkjet-Dokumentation
☐ Senden Sie uns kostenlos das Jubiläumsangebot für den Color Inkjetplotter
HP DesignJet 650 C

Firma: _____ Name: _____
Adresse: _____ PLZ/Ort: _____
Telefon: _____ Fax: _____



Styrodur®

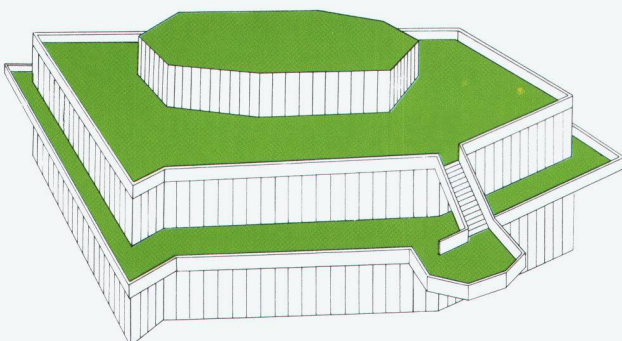
der Dämmstoff für begrünte Flachdächer



Styrodur ist der bewährte Wärmedämmstoff für begrünte und bepflanzte Flachdächer. Das druckfeste Styrodur nimmt kaum Wasser auf, ist alterungsbeständig und bietet deshalb einen dauerhaften Wärmeschutz. Diese besonderen Eigenschaften ermöglichen das Umkehrdachverfahren (UK-Dach). Styrodur wird über der Dachabdichtung verlegt. So wird sie vor mechanischen Einwirkungen

und starken thermischen Beanspruchungen geschützt.

Styrodur bringt ein Stück Natur auf's Dach. Begrünte Dachflächen verbessern das Wohnklima in Gebäuden und das Mikroklima in bebauter Umgebung. Darum ist Styrodur auch der bewährte Wärmedämmstoff für begrünte Flachdächer – zur Sicherheit des Verarbeiters und zum Nutzen von Gebäuden.



Styrodur®

von BASF.

Grün und gut.

Alleinvertrieb für die Schweiz:

Alporit Dämmstoffe
Kork AG, 5623 Boswil
Telefon 057/47 11 44
Telefax 057/46 18 82

BASF (Schweiz) AG
8820 Wädenswil

BASF