

Zeitschrift: Schweizer Ingenieur und Architekt
Herausgeber: Verlags-AG der akademischen technischen Vereine
Band: 113 (1995)
Heft: 38

Werbung

Nutzungsbedingungen

Die ETH-Bibliothek ist die Anbieterin der digitalisierten Zeitschriften auf E-Periodica. Sie besitzt keine Urheberrechte an den Zeitschriften und ist nicht verantwortlich für deren Inhalte. Die Rechte liegen in der Regel bei den Herausgebern beziehungsweise den externen Rechteinhabern. Das Veröffentlichen von Bildern in Print- und Online-Publikationen sowie auf Social Media-Kanälen oder Webseiten ist nur mit vorheriger Genehmigung der Rechteinhaber erlaubt. [Mehr erfahren](#)

Conditions d'utilisation

L'ETH Library est le fournisseur des revues numérisées. Elle ne détient aucun droit d'auteur sur les revues et n'est pas responsable de leur contenu. En règle générale, les droits sont détenus par les éditeurs ou les détenteurs de droits externes. La reproduction d'images dans des publications imprimées ou en ligne ainsi que sur des canaux de médias sociaux ou des sites web n'est autorisée qu'avec l'accord préalable des détenteurs des droits. [En savoir plus](#)

Terms of use

The ETH Library is the provider of the digitised journals. It does not own any copyrights to the journals and is not responsible for their content. The rights usually lie with the publishers or the external rights holders. Publishing images in print and online publications, as well as on social media channels or websites, is only permitted with the prior consent of the rights holders. [Find out more](#)

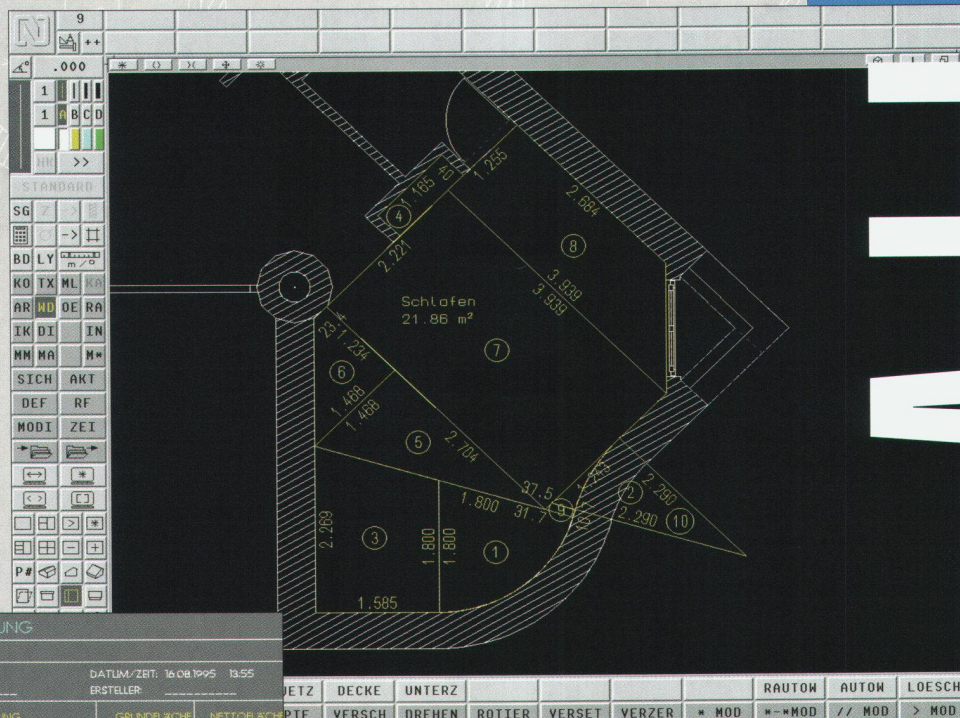
Download PDF: 29.04.2026

ETH-Bibliothek Zürich, E-Periodica, <https://www.e-periodica.ch>

Flächenberechnung mit CAD - jetzt nachvollziehbar

ALLPLAN ist das erste und einzige CAD-Programm, das Flächen nicht nur automatisch berechnet, sondern auch gleich einen grafisch nachvollziehbaren Rechenansatz inklusive Raumskizzen mitliefert.

ALLPLAN



Das und viele andere zeitsparende Gründe haben ALLPLAN mit über 15.000 Installationen zur führenden CAD-Software in Europa gemacht.

Rufen Sie uns an - wir sagen Ihnen, wo und wann Sie sich unser Programm demonstrieren lassen können.

NEMETSCHKE



Besuchen Sie
uns auf der Orbit
Halle 212
Stand F10

Nemetschke (Schweiz) AG
Seestrasse 45
8702 Zollikon
Tel. 01/395 20 60
Fax 01/395 20 69



Kennen Sie die Regeln der Baukunde?

Werden Sie Abonnent des SIA-Normenwerks!



Im Bauwesen genießt das SIA-Normenwerk dank höchster Fachkompetenz und ständiger Aktualisierung seit Jahrzehnten landesweite Akzeptanz, und wird als Teil der «anerkannten Regeln der Baukunde» in unzähligen Vertragswerken zitiert.

Heute umfasst das SIA-Normenwerk rund 150 Titel und ist - in 9 Bundesordnern eingereiht - die Basis für den im Bauwesen tätigen Fachmann. Einzeln addiert repräsentiert es einen Wert von über Fr. 8'000.-, wird aber als Gesamtwerk für Fr. 4'000.- verkauft.

Wenn Sie sich jetzt für den Kauf eines Normenwerks entschliessen und gleichzeitig einen Abonnements-Vertrag * mit uns abschliessen, dann offeriert Ihnen der SIA in der Zeit vom 15. September bis 30. November 1995 einen Spezialpreis von Fr. 3'200.- (Fr. 2'000.- für SIA-Mitglieder).

Benutzen Sie den Bestelltalon, oder rufen Sie uns an. SIA-Normenverkauf, Telefon 01 283 15 60. Wir beraten Sie gerne.

* Als registrierter Abonnent des SIA-Normenwerkes erhalten Sie automatisch unsere Neuerscheinungen und Revisionen, und dies mit einem Zusatzrabatt von 10 % auf dem Listen- resp. Mitgliederpreis.

Bestelltalon

Ich/wir bestelle(n) ein SIA-Normenwerk (deutsch / französisch) zum Spezialpreis von Fr. 3'200.- ♦ (SIA-Mitglieder Fr. 2'000.-♦) und möchte registrierter Abonnent der SIA-Normen werden.

Name/Adresse.....
.....
.....

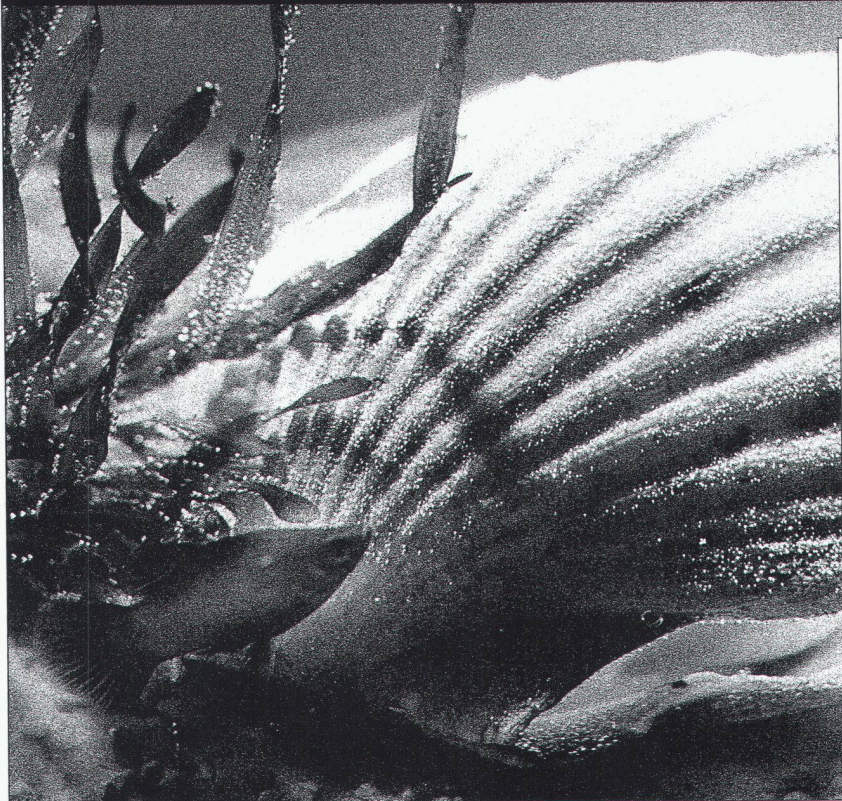
SIA-Mitglied Ja Nein

Unterschrift..... Datum.....

♦ Gültig bei **Bestelleingang vor dem 30. November 1995**; 2% Mehrwertsteuer und Versandkosten werden zugerechnet.

Einsenden an: SIA Normenverkauf, Selnaustrasse 16, 8039 Zürich, Fax 01 201 63 35

Von der Natur haben wir gelernt.
Wir gestalten Lebensqualität.



Die Welt der Muschel fasziniert mit einer unendlichen Vielfalt an Formen und Farben – und ist doch immer wieder einmalig. Voller Schönheit und voller Anmut, unerreicht in ihrer architektonischen Perfektion.

So gesehen hat Ortobau von der Natur gelernt. Auch wir setzen alles daran, um Ästhetik und Funktionalität in idealer Weise zu verbinden und damit ein Höchstmass an Lebensqualität zu gestalten. Deshalb gehen wir bei unserer Arbeit von den Bedürfnissen des Menschen aus – und legen grossen Wert auf die persönliche Beratung des Bauherrn, der von uns nicht nur Transparenz und umfassende Information, sondern auch einen Service nach Mass erwarten darf. Von der Bauplanung über die eigentliche Bauphase bis hin zur Bauübergabe und Erledigung der Garantiearbeiten.

Eine Zusammenarbeit mit Ortobau zahlt sich aus. Weil wir die Verantwortung übernehmen. Weil wir Kosten und Termine sicher im Griff haben. Und weil Lebensqualität für uns mehr ist als nur ein Wort.

ORTOBAU

Ortobau Generalunternehmung AG
8050 Zürich, Siewerdstrasse 8
Tel. 01/316 14 14 FAX 01/316 14 33

Ein Unternehmen der Spaltenstein-Gruppe.

HOMER & PARTNER

ID-C

Computersysteme für
Büroadministration
Architekten,
Bauingenieure,
Werbeagenturen und
Visuelle Gestalter

IDC AG Luzern
Langensandstrasse 74
CH-6005 Luzern
Telefon 041 40 45 80
Fax 041 44 00 53

Beratung, Verkauf,
Schulung und
Unterstützung
von Hard-
und Software

orbit

Basel, 19.-23.9.1995
Halle 202, Stand M10/12

 Apple Centre

JETZT MIT NOCH MEHR *Power* **MAC+BAU**[®]

Die Integrale Anwendung in der Baubranche.

BAUADMINISTRATION

- **Bedarfsanalyse**
 - Grobdiagnose (IPBAU), Ablaufplanung
 - Raumbuch, Ausmass, Baubeschrieb
 - Kostenschätzung nach EKG/BKP
 - Finanzierung, Mietzinsen
- **Projektierung**
 - Energiebilanz SIA 380/1
 - K-Wert nach SIA 180 und 180/1
 - Kostenvoranschlag nach EKG/BKP
 - Devisierung nach NPK 2000, BHB und Eigentext
 - Offertvergleich, Vergebung, Werkverträge
- **Realisierung**
 - Terminplanung, Protokolle
 - Baubuchhaltung, Zahlungsnachweis
 - Finanzrapport, Mehr- Minderkosten
 - Bau- und Unternehmerabrechnung
- **Nutzung**
 - Liegenschaftsverwaltung
 - Buchhaltung, Verträge
 - Budget und Abrechnung
 - Stockwerkeigentum, Wertquoten

BÜROADMINISTRATION

- **Stammdaten**
 - Objektliste, BKP, NPK, EKG
 - Adressverwaltung, Listen
 - Etiketten, Serienbriefe
- **Auftragsverwaltung**
 - Honorar Schätzung, Offerte und Vertrag
 - Stundenlisten und Rapporte
 - Auftragskarten, Budget und Kalkulation
 - Honorar- und Spesenabrechnungen
 - Debitorenlisten und Inkassowesen
 - Mehrwertsteuer Abrechnung
- **Personalwesen**
 - Arbeits-Statistik, -Verträge und Sollzeit
 - Lohn-Abrechnung und -Ausweis
 - AHV, SUVA und BVG Abrechnung
- **Buchhaltung**
 - Finanzbuchhaltung mit Kontoblätter
 - Kreditoren und Zahlungsaufträge
 - Bilanz und Erfolgsrechnung

Als Ergänzung zu MAC+BAU bieten wir Ihnen die komplette Bau-Lösung mit ArchiCAD, cumTerra und HouseMap. Verlangen Sie unsere aktuellen Bundel-Preise!
IDC AG Luzern, Telefon 041 40 45 80

Die Leichten

Gäbe es sie nicht, müssten sie erfunden werden.

PICCOLIN-CEMFOR Stürze Serie 92 sind innovativ und zeitgemäss.



**WIR BELIEFERN SIE
IM EXPRESS-TEMPO.**

Unsere **PICCOLIN-CEMFOR** Stürze der Serie 82 haben sich rundum bewährt und sind zum Renner geworden. Dabei hat die Entwicklung am Bau vor unseren Stürzen nicht Halt gemacht, und wir sahen eine Anpassung des **PICCOLIN-CEMFOR** Sturzprogrammes hinsichtlich Wärmedämmung und fabrikationstechnischer Verbesserungen als willkommene Herausforderung. Das Resultat ist die Serie 92, welcher bereits der Ruf vorausgeht, noch vermehrt zum unumgänglichen ZZ-Produkt zu avancieren. Sie gewährleistet die Einhaltung des Grenzwertes für den Wärmedurchgang nach Empfehlung SIA 380/1 (1988) für wärmegeämmte Hinterblende und Fensteranschlag des Rolladenkastens.

Lassen Sie sich vom hohen Anwendernutzen aus dem ausgewogenen Preis-/Leistungsverhältnis der **PICCOLIN-CEMFOR** Stürze Serie 92 durch unsere Fachleute überzeugen.

**PICCOLIN
CEMFOR**

**ZZ
ZZ ZIEGELEIEN**

Postfach, 8855 Wangen, Tel. 055 78 20 21

REGGIANI. QUALITÄT IN TECHNIK UND LICHT.



LEUCHTENSERIE METAMORPHOSI MIT EINER TOTALEN BEWEGLICHKEIT, ALS AUSSEN- UND INNENLEUCHTEN ZU VERWENDEN, FÜR EINBAU- ODER ANBAUMONTAGE-, ALS WAND-, DECKEN- ODER BODENLEUCHE, FÜR ALLE ZEITGEMÄSSEN LEUCHTMITTEL.

IP 55 IP 67

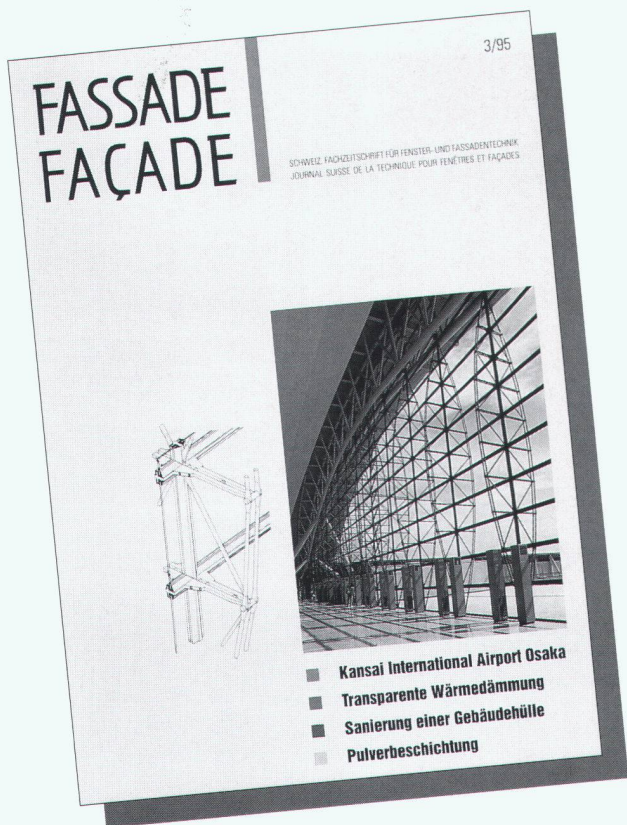
DESIGNERS FABIO REGGIANI FRANCO ROMAN PINO USICCO



REGENT BELEUCHTUNGSKÖRPER AG
DORNACHERSTRASSE 390
CH - 4018 BASEL TELEFON 061 335 51 11
TELEFAX 061 335 52 01


REGGIANI
ORIGINE DI LUCE

Garantiert informiert mit



Die Schweizer Fachzeitschrift
für Fenster- und Fassadentechnik.
Und für nichts anderes.

Kompetent, dynamisch und
einzig in ihrer Art.

Viermal im Jahr. Für Sie!

Gut, also bitte her damit!

- Als Gratis-Ansichtsexemplar
- Im Abonnement für 4 Ausgaben 1996
zum Preis von Fr. 40.- (inkl. MWSt.)
Die Ausgaben 3 und 4/95 erhalte ich zum
Einführungspreis von total Fr. 15.- (inkl. MWSt.)

Name/Firma

Adresse

PLZ/Ort

Datum

Unterschrift

Einsenden an: SZFF, Schweizerische Zentral-
stelle für Fenster- und Fassadenbau,
Riedstrasse 14, 8953 Dietikon

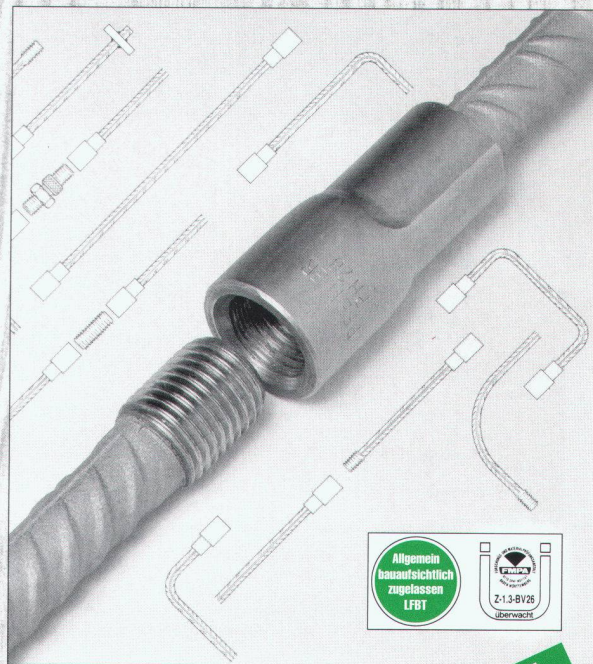
SIA

PFEIFER

BEWEHRUNGSANSCHLUSS

System PH – bis Ø 28 mm

Für dauerhafte Verbindungen



Nach SIA Norm 162

NEU
IM PROGRAMM

PFEIFER-Bewehrungsanschluss bis Ø 28 mm

- für die Bewehrungskopplung in
Arbeitsfugen, von Betonierabschnitten
im konstruktiven Ingenieurbau
- die technische und kostengünstige
Lösung.

Fordern Sie bitte Unterlagen an bei

ANKABA

ANKABA
Ankertechnik + Bauhandel AG
Brandbachstrasse 6
CH-8305 Dietlikon
Telefon 01/833 32 33
+ 833 29 33
Telefax 01/833 34 75

JORDANIE
RAPIDOBAL-SCHALLOHRE
THERMOELEMENTE
SCHALUNGSLÖSUNG
PRO BETON

ArchiCAD 2D/3D

**für
Windows 95/Windows NT**

identisch und kompatibel
mit:

- ArchiCAD**
Macintosh
- ArchiCAD**
Power PC

**für
Apple Macintosh/Power PC**

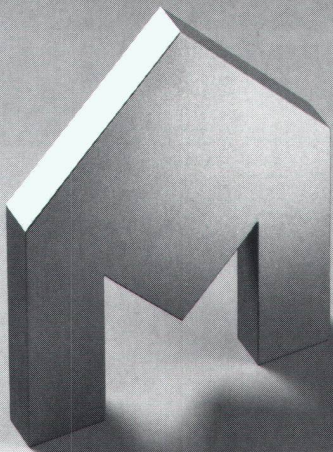
identisch und kompatibel
mit:

- ArchiCAD**
Windows 95
- ArchiCAD**
Windows NT

ORBIT 95
Basel, 19.-23.9.1995
Halle 212, Stand C20

Generalvertrieb für die Schweiz und das Fürstentum Liechtenstein
INGENIEUR- & PLANUNGSBÜRO BOGATZKI AG
Bahnstrasse 102, CH-8105 Regensdorf, Telefon 01/870 05 01, Telefax 01/870 06 43

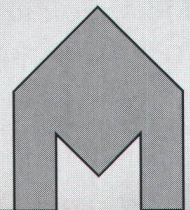
Ihre Projekte gehören zum Besten!



Aussergewöhnliche Ideen, durchdachte Lösungen und optimale Umsetzung stellen täglich höchste Anforderungen an Ihr planerisches Können. Genauso kompetent und innovativ sollte auch Ihr Partner sein, den Sie mit der Ausführung von Bauelementen aus Edelstahl beauftragen. Denn neben handwerklich perfekter Verarbeitung ist Flexibilität und kreatives Mitdenken von grösster Bedeutung.

Morath AG Allschwil
CH-4123 Allschwil
Paradiesrain 6
Telefon 061/481 99 11
Telefax 061/481 92 88

Morath AG



Mit Edelstahl in die Zukunft

**Erfolgreich inserieren im
«Schweizer Ingenieur und Architekt»**

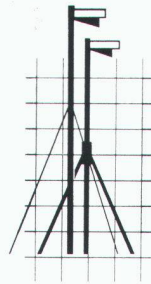
DAS BAUGESPANN - IHRE

Montage

Demontage

Vermietung

VISITENKARTE



**KELLER
+STEINER AG
BAUPROFILE**

Industrie Breite Tel. 057 / 27 36 27
5615 Fahrwangen Fax 057 / 27 33 47

Preisgünstig - Ausführungen in diversen Kantonen

Archigest[®]

BAUADMINISTRATION

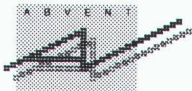
Professionelle Bauadministration für Macintosh

Ausschreibung

Leistungsverzeichnisse
mit NPK 2000
oder mit Eigentext
Adressverwaltung

Kostenkontrolle

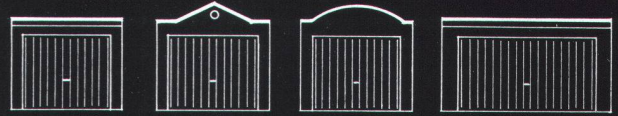
Kostenvoranschlag
Zahlungsverkehr
Finanzrapport
Baubrechnung



ABVENT SA

CP 11 / 1470 Estavayer-le-Lac
Tel. 037 - 63 45 53
Fax 037 - 63 57 54

Kirchensteig 12
8152 Glattbrugg / ZH
Tel. 01 - 810 34 88



CK-Garagen

Normgrößen: Breite ab 2,78 - 6,03 m
Länge ab 5,50 - 8,00 m
Höhe ab 2,46 - 3,37 m



CK-BLOC-AG BAUSYSTEME

Frobenstrasse 18, 4008 Basel
Telefon 061-272 51 90
Fax 061-272 52 85

Für Ihren Inkjet- Plotter

- ▶ Inkjet Papiere
- ▶ Inkjet Transparente
- ▶ Inkjet Folien
- ▶ Inkjet Druckpatronen

Bei uns sind Sie richtig!



**Ihr
Inkjet-Spezialist**

MULTITEC

Ein Unternehmen der **Sihl**-Gruppe.

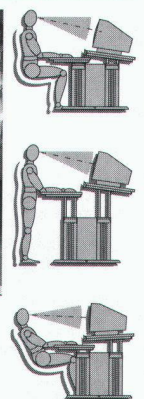
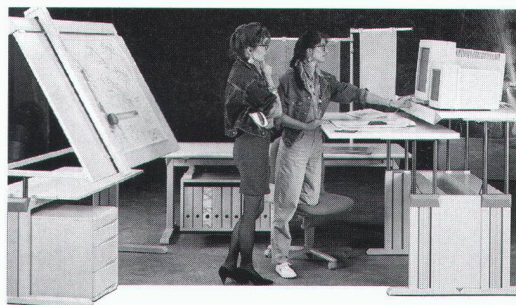
Multitec AG Wankdorffeldstr. 66 3000 Bern 22
Telefon 031 332 00 75 Telefax 031 332 94 64

Coupon einsenden/faxen an: Multitec AG, Wankdorffeldstr. 66, 3000 Bern 22,
 Senden Sie uns kostenlos Ihre Inkjet-Dokumentation
 Senden Sie uns kostenlos das Jubiläumsangebot für den Color Inkjetplotter
HP DesignJet 650 C

Firma: _____ Name: _____
Adresse: _____ PLZ/Ort: _____
Telefon: _____ Fax: _____

CAD

ARBEITSPLÄTZE



Fordern Sie ausführliche Unterlagen an
oder besuchen Sie unseren Show-Room.

leuwico die Nr.1 in Europa

Die perfekte Ergonomie - beim Sitzen und Stehen.
Das modulare Möbelprogramm - beliebig ausbaubar.

JOMA AADORF

Büromöbelsysteme und Zeichentechnik

Joma-Trading AG
Weiernstrasse 22
8355 Aadorf

Tel. 052 61 41 11

Fax 052 61 20 51 SIA/C5

Die schonende und natürliche Wäschetrocknung: SECOMAT-Wäschetrockner



Ob im Ein- oder Mehrfamilienhaus,
SECOMAT-Wäschetrockner sind in
jedem Fall die wirtschaftlichste Lösung!

Verlangen Sie detaillierte Unterlagen
über das komplette SECOMAT-
Programm bei:

Krüger + Co. AG

9113 Degersheim SG, Tel. 071/54 54 74
Niederlassungen: Siebnen SZ, Zizers GR, Same-
dan GR, Dielsdorf ZH, Weggis LU, Grellingen BL,
Münsingen BE, Forel VD, Gordola TI

Senden Sie mir detaillierte Infos über Ihr
SECOMAT-Programm:

Name: _____

Strasse: _____

PLZ/Ort: _____

senden an: Krüger + Co. AG, 9113 Degersheim SG

KRÜGER



Computersysteme für
Büroadministration
Architekten,
Bauingenieure,
Werbeagenturen und
Visuelle Gestalter

IDC AG Luzern
Langensandstrasse 74
CH-6005 Luzern
Telefon 041 40 45 80
Fax 041 44 00 53

Beratung, Verkauf,
Schulung und
Unterstützung
von Hard-
und Software

Seit 8 Jahren
offiz. Vertreter und
Direktimporteure
von ArchiCAD™

JETZT MIT NOCH MEHR *Power* ArchiCAD 4.5 mit PowerPC nur auf Apple Macintosh!

ArchiCAD®

**Der absolute Marktleader im
schweizerischen CAD Bauwesen**

- Planerfassung in allen Masstäben 2D und 3D
- Photorealistische Berechnungen 2D/3D
- Darstellung von Schlagschatten
- Dynamische Vermessung
- Massenermittlung
- DXF Import/Export
- Autom. Fassaden- und Schnittgenerierung
- PowerPC-, Apple- und Windows-Versionen
- Parametrisierte 2D/3D-Architektur-Symbolbibliothek
- Zusatzprogramme Treppenmacher, PlotMaker und PlayBack



**Als Ergänzung zu ArchiCAD bieten wir Ihnen die komplette
Bau-Lösung mit Mac+Bau, cumTerra und HouseMap.**

Verlangen Sie unsere aktuellen Bundel-Preise!

IDC AG Luzern, Telefon 041 40 45 80



orbit

Basel, 19.-23.9.1995
Halle 202, Stand M10/12

WANCOR-Metall-Deckensysteme

Mit System ins Detail gehen

Das umfassende WANCOR-
Metalldecken-Programm
sollten Sie kennenlernen.
Elegantes, farbig-variables
Design, reinraumfähig und
nasszellentauglich. Gut regu-
lierbare Schallabsorption.
Robust, montagefreundlich –
und natürlich durchdacht
bis ins Detail.
Verlangen Sie Unterlagen.

Für sicheres Isolieren am Bau
wancor

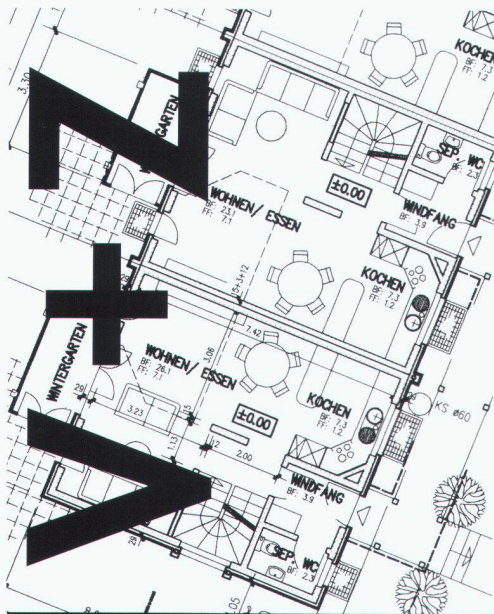
Wancor AG

8105 Regensdorf/ZH
Telefon 01/871 32 32

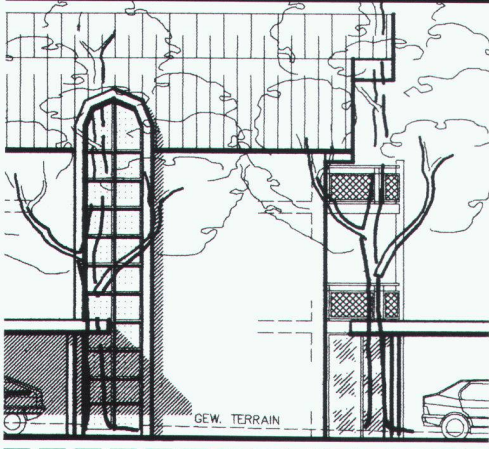
3006 Bern
Telefon 031/330 88 33

1023 Crissier/VD
Telefon 021/634 97 03

4132 Muttenz/BL
Telefon 061/461 23 00



**Als Architekten
reden wir
auch bei CAD
Ihre Sprache**



FAX-COUPON

Name, Adresse:

**Profi CAD - Software
ab Fr. 6'000.--**

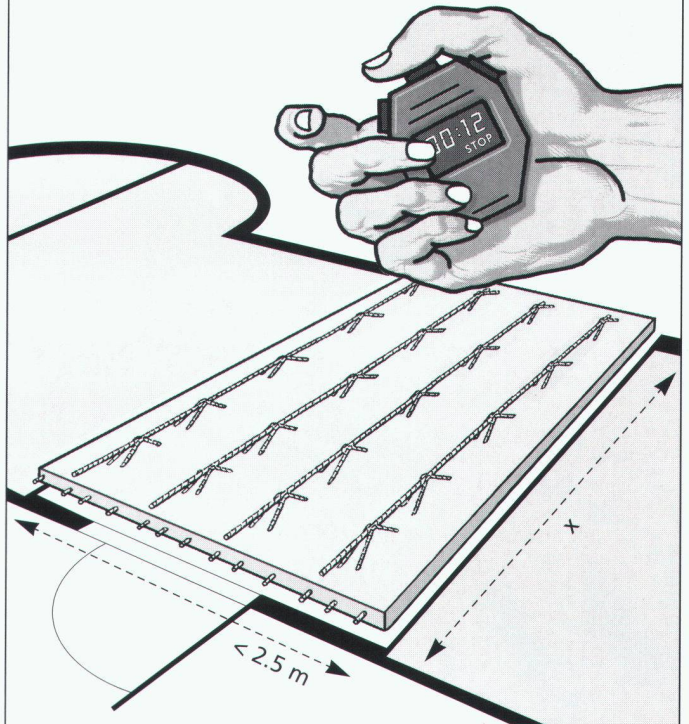
- Bitte rufen Sie mich an
- Bitte senden Sie mir weitere Unterlagen
- Wünsche Vorführung

Vifian + Zuberbühler AG
Architekturbüro
Haldenstrasse 31
8904 Aesch b. Birmensdorf
Telefon 01/737 38 11
Telefax 01/737 01 40

**CAD VOM +Z
ARCHITEKTEN**

Effizient planen...

... rationell und zeitgemäss bauen – einfaches Verlegen, anstatt aufwendiges Schalen. Unsere bewehrte Qualitätsdecke sorgt für Fortschritt am Bau. Verlangen Sie unsere Offerte.



KANDEC
FERTIGTEILDECKEN

SySprö TEC

**KANDERKIES
THUN**



Elsäßer
Element-Decken
Element-Wände
Betonfertigteile

Kanderkies AG Thun
Oberes Kandergrien
3646 Einigen
Tel. 033 34 25 25

Egon Elsäßer KG
Am Schmidengraben 1
D-78187 Geisingen
Tel. 0049 77 04 805 0



Philipona & Brügger
Informatik

**ADMANDAT
für Windows**



Das Stundenverwaltungsprogramm,
das Sie schon lange gesucht haben:

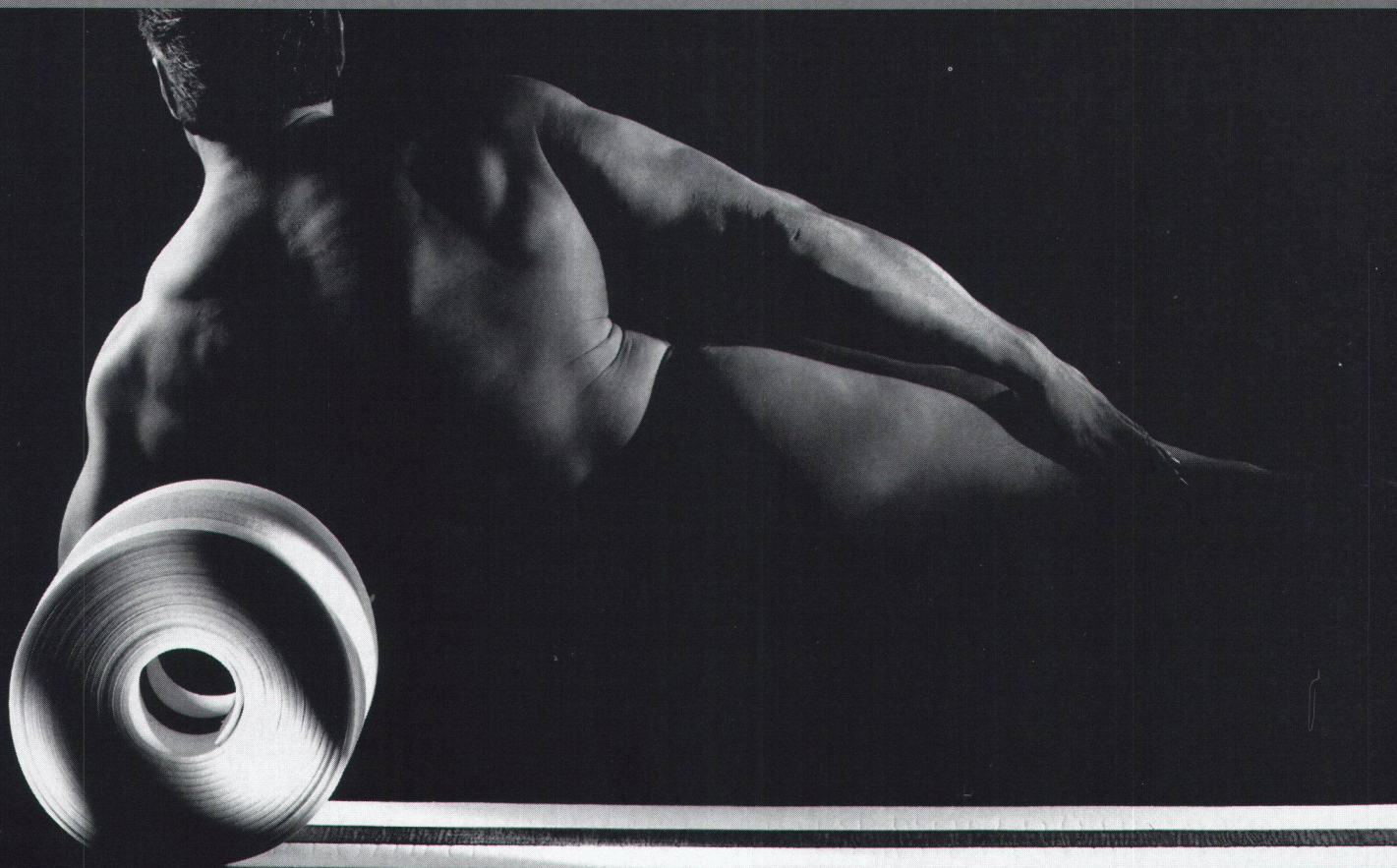
- ✓ Einfache Bedienung
- ✓ komplette Adress-, Spesen- und Projektverwaltung
- ✓ über 20 verschiedene Auswertungsformulare
- ✓ Projektübersicht und Nachkalkulation auf Knopfdruck
- ✓ Preis: Fr. 3000.- inkl. MWST

Auskunft und Unterlagen: Ingenieurbüro
Philipona & Brügger
Müli 1
1716 PLAFFEIEN

Tel: 037/39 24 45
Fax: 037/39 24 05

Vom Spiel der Kräfte, 6. Teil:

Seit 25 Jahren sind NELL-Lager in absoluter Höchstform. Und sie scheuen nach wie vor keine Konkurrenz. Kaum verwunderlich, bei diesen Stärken: Ob als Punkt-, Block- oder Streifenlager sind sie für praktisch jeden Einsatz im Hochbau zu haben. Und überzeugen durch ihre hervorragende Qualität genauso wie durch die praxismgerechte und sichere Anwendung. Als Folienlager sind sie mit ihrer handlichen Form – in Ein-Meter-Streifen – spielend leicht zu verarbeiten. So leicht, wie sie zu bekommen sind: Aus dem Standardprogramm nämlich schon am nächsten Tag. Da überrascht es wohl kaum, dass auch kein Kraftakt nötig ist, um die ausführliche technische Dokumentation nebst praktischen Planklebern für klare Verlegeanleitungen zu erhalten: Anruf genügt.



F.J. Aschwanden AG
CH-3250 Lyss
Telefon 032 84 86 11
Fax 032 84 47 42

NELL-Lager
ARBO-Kragplattenanschlüsse
ORSO-Betonstützen
DURA-Durchstanzbewehrungen
CRET-Querkräftdorne

Aschwanden



VORSPRUNG MIT SCHULTHESS

WOFÜR UNS ARCHITEKTEN, BAUHERREN UND BENUTZER LOBEN

ERSTENS: Eine Schulthess kommt mit 0,1 kWh aus, um ein Kilo Trockenwäsche im 40°-Kurzprogramm zu waschen. Und eine 4,6-Kilo-Füllung liefert der Tumbler für knapp 50 Rappen schranktrocken oder bügelfeucht ab.

ZWEITENS: Eine Schulthess braucht wenig Wasser, Waschmittel und Energie. Sie schont aber nicht nur die Umwelt, sondern auch die Nerven. Denn sie ist sehr, sehr leise.

DRITTENS: Eine Schulthess braucht im Kurzprogramm selbst für eine 90°-Wäsche nicht länger als eine gute halbe Stunde. Bei 40° oder 60° noch weniger. Nicht ganz unwichtig in einem Mehrfamilienhaus.



SCHNELL. SCHONEND. SPARSAM.

Maschinenfabrik Schulthess AG: Hauptsitz und Werk: 8633 Wolfhausen ZH, Landstrasse 37, Tel. 055/37 51 11. Niederlassungen in: 3014 Bern, Wankdorffeldstrasse 64, Tel. 031/332 60 71. 7004 Chur, Grossbruggerweg 3, Tel. 081/24 73 83. 6006 Luzern, Wesemlinrain 20, Tel. 041/51 40 14. 2074 Marín, Champs-Montants 12c, Tel. 038/33 93 33. 9000 St. Gallen, Geltenwilenstrasse 16, Tel. 071/23 13 13. 8048 Zürich, Farbhofstrasse 21, Tel. 01/433 03 02. 4055 Basel, Kuhn Design AG, Missionsstrasse 39, Tel. 061/381 66 76.

Name/Vorname

Firma

Adresse

PLZ/ORT

SIA

■ Prospekt 4,6 kg

■ Prospekt 6 kg

Bitte einsenden an: Schulthess AG, 8633 Wolfhausen