

Zeitschrift: Schweizer Ingenieur und Architekt
Herausgeber: Verlags-AG der akademischen technischen Vereine
Band: 113 (1995)
Heft: 38

Werbung

Nutzungsbedingungen

Die ETH-Bibliothek ist die Anbieterin der digitalisierten Zeitschriften auf E-Periodica. Sie besitzt keine Urheberrechte an den Zeitschriften und ist nicht verantwortlich für deren Inhalte. Die Rechte liegen in der Regel bei den Herausgebern beziehungsweise den externen Rechteinhabern. Das Veröffentlichen von Bildern in Print- und Online-Publikationen sowie auf Social Media-Kanälen oder Webseiten ist nur mit vorheriger Genehmigung der Rechteinhaber erlaubt. [Mehr erfahren](#)

Conditions d'utilisation

L'ETH Library est le fournisseur des revues numérisées. Elle ne détient aucun droit d'auteur sur les revues et n'est pas responsable de leur contenu. En règle générale, les droits sont détenus par les éditeurs ou les détenteurs de droits externes. La reproduction d'images dans des publications imprimées ou en ligne ainsi que sur des canaux de médias sociaux ou des sites web n'est autorisée qu'avec l'accord préalable des détenteurs des droits. [En savoir plus](#)

Terms of use

The ETH Library is the provider of the digitised journals. It does not own any copyrights to the journals and is not responsible for their content. The rights usually lie with the publishers or the external rights holders. Publishing images in print and online publications, as well as on social media channels or websites, is only permitted with the prior consent of the rights holders. [Find out more](#)

Download PDF: 09.01.2026

ETH-Bibliothek Zürich, E-Periodica, <https://www.e-periodica.ch>

WINMESSERLI Bauadministration

- ◆ Devisieren nach den neusten CRB-Vorschriften (IfA 92)
- ◆ Musterleistungsverzeichnisse, Offertvergleich, Kostenkontrolle, Werkvertrag, Ausmassberechnung, Vergütungsauftrag, Zahlungsanweisung, Baubuchhaltung, Baukostenkontrolle
- ◆ Funktionale und flexible Formulargestaltung
- ◆ Echte Windowslösung, einfach in der Bedienung

MESSERLIEKP unter MS-Windows

- ◆ Kostenschätzung mit Elementen
- ◆ Kostenberechnung anhand der aktuellen Marktpreise
- ◆ Übersichtliche Darstellung der Kosten in jeder Projektierungsphase
- ◆ Generieren eines Rohleistungsverzeichnisses zur Weiterbearbeitung mit dem Messerli Devisierungsprogramm

MESSERLIFIBU unter MS-Windows

- ◆ Automatische Mehrwertsteuer-Buchungen
- ◆ Käfer/Beliebige Kontenpläne
- ◆ Mandantenfähig
- ◆ Budget-, Vorjahres- Vergleich
- ◆ Fremdwährung

MESSERLIKALK

- ◆ Auftragsabrechnung und Kostenkontrolle nach SIA 1040/102/103
- ◆ Kostenverteilung nach Arbeitsgattung
- ◆ Fakturierung
- ◆ Mitarbeiter Stundenerfassung

MESSERLICAD

- ◆ Durchgängigkeit im Planungsprozess
- ◆ Preiswertes CAD-Paket
- ◆ Automatische Arbeitsabläufe
- ◆ Vorbildlicher Bedienerkomfort
- ◆ Kostenberechnung durch Integration der Elementmethode (EKP)

MESSERLIVIS VISUALISIERUNGSPROGRAMM

- ◆ Erstellt aus CAD-Drahtmodellen perfekte photorealistische Bilder
- ◆ Ermöglicht Material- und Lichtstudien
- ◆ Photomontage und Animation

orbit
Basel, 19.-23.9.1995
Halle 212 Stand A25

ROLAND MESSERLI AG

Wir interessieren uns für:

- ☐ WinMesserli Bauadministration
- ☐ MesserliEKP Elementkostenplanung
- ☐ FIBU unter Windows
- ☐ Auftragsabrechnung nach SIA 1040
- ☐ MesserliCAD
- ☐ MesserliVIS
- ☐ Hardware
- ☐ Senden Sie uns umgehend Ihre Unterlagen.
- ☐ Vereinbaren Sie mit uns einen Vorführ-Termin

Ausfüllen und faxen 056 / 71 61 73
oder anrufen 056 / 70 12 55

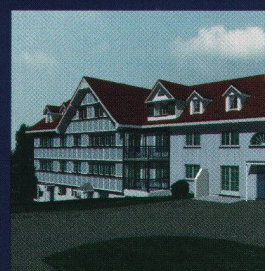
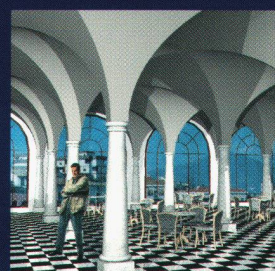
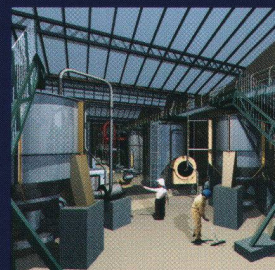
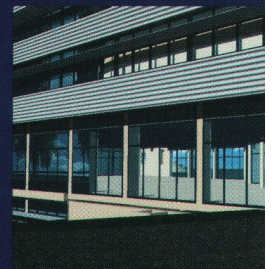
Firma _____

Strasse, Nr. _____

PLZ, Ort _____

Telefon _____

Kontaktperson
Name, Vorname _____



8957 SPREITENBACH
3011 BERN
6010 Kriens/LUZERN
4423 Hersberg/BASEL

PFADACKERSTRASSE 6
GUTENBERGSTRASSE 54
INDUSTRIESTRASSE 10
SCHULWEG 3

TELEFON 056 70 12 55
TELEFON 031 372 19 1
TELEFON 041 48 10 6
TELEFON 061 921 35 9