

Zeitschrift: Schweizer Ingenieur und Architekt
Herausgeber: Verlags-AG der akademischen technischen Vereine
Band: 113 (1995)
Heft: 37

Werbung

Nutzungsbedingungen

Die ETH-Bibliothek ist die Anbieterin der digitalisierten Zeitschriften auf E-Periodica. Sie besitzt keine Urheberrechte an den Zeitschriften und ist nicht verantwortlich für deren Inhalte. Die Rechte liegen in der Regel bei den Herausgebern beziehungsweise den externen Rechteinhabern. Das Veröffentlichen von Bildern in Print- und Online-Publikationen sowie auf Social Media-Kanälen oder Webseiten ist nur mit vorheriger Genehmigung der Rechteinhaber erlaubt. [Mehr erfahren](#)

Conditions d'utilisation

L'ETH Library est le fournisseur des revues numérisées. Elle ne détient aucun droit d'auteur sur les revues et n'est pas responsable de leur contenu. En règle générale, les droits sont détenus par les éditeurs ou les détenteurs de droits externes. La reproduction d'images dans des publications imprimées ou en ligne ainsi que sur des canaux de médias sociaux ou des sites web n'est autorisée qu'avec l'accord préalable des détenteurs des droits. [En savoir plus](#)

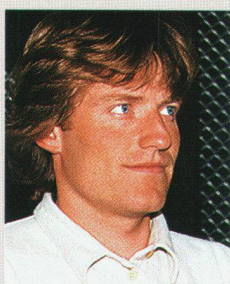
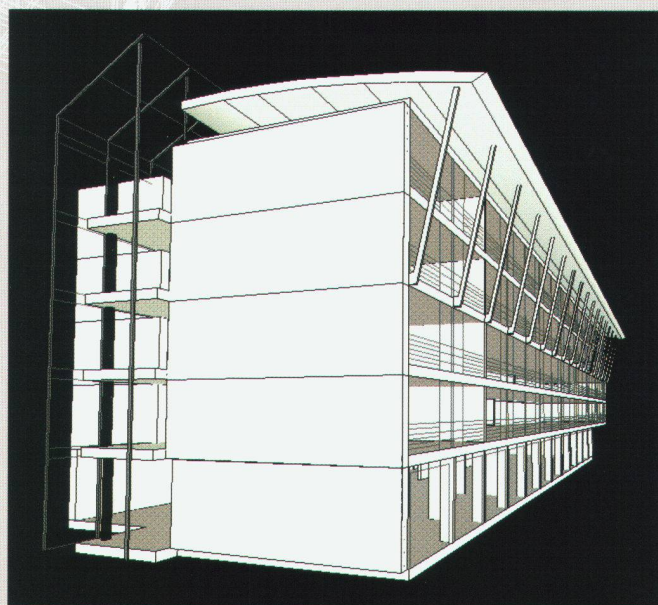
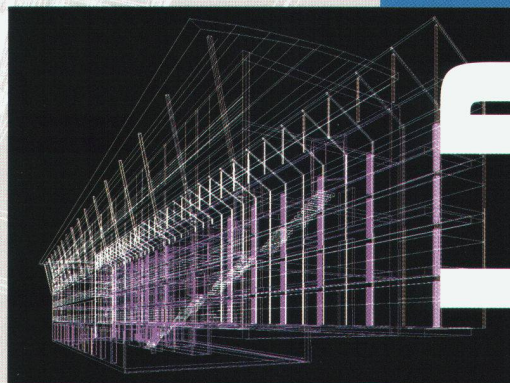
Terms of use

The ETH Library is the provider of the digitised journals. It does not own any copyrights to the journals and is not responsible for their content. The rights usually lie with the publishers or the external rights holders. Publishing images in print and online publications, as well as on social media channels or websites, is only permitted with the prior consent of the rights holders. [Find out more](#)

Download PDF: 13.01.2026

ETH-Bibliothek Zürich, E-Periodica, <https://www.e-periodica.ch>

"Die Computer-unterstützte Präsentation eröffnet uns Architekten neue Dimensionen in der Darstellung unserer Ideen und Problemlösungen und stellt uns vor eine neue Herausforderung künstlerischer Art."



Mag. arch. Ing.
Thomas Hämmerle,
Entwurfsarchitekt

Wettbewerb Betagtenheim
Rorschacherberg

Architekturbüro
Rausch Ladner Clerici,
Rheineck

43 Mitarbeiter
7 ALLPLAN-Arbeitsplätze

NEMETSCHKE

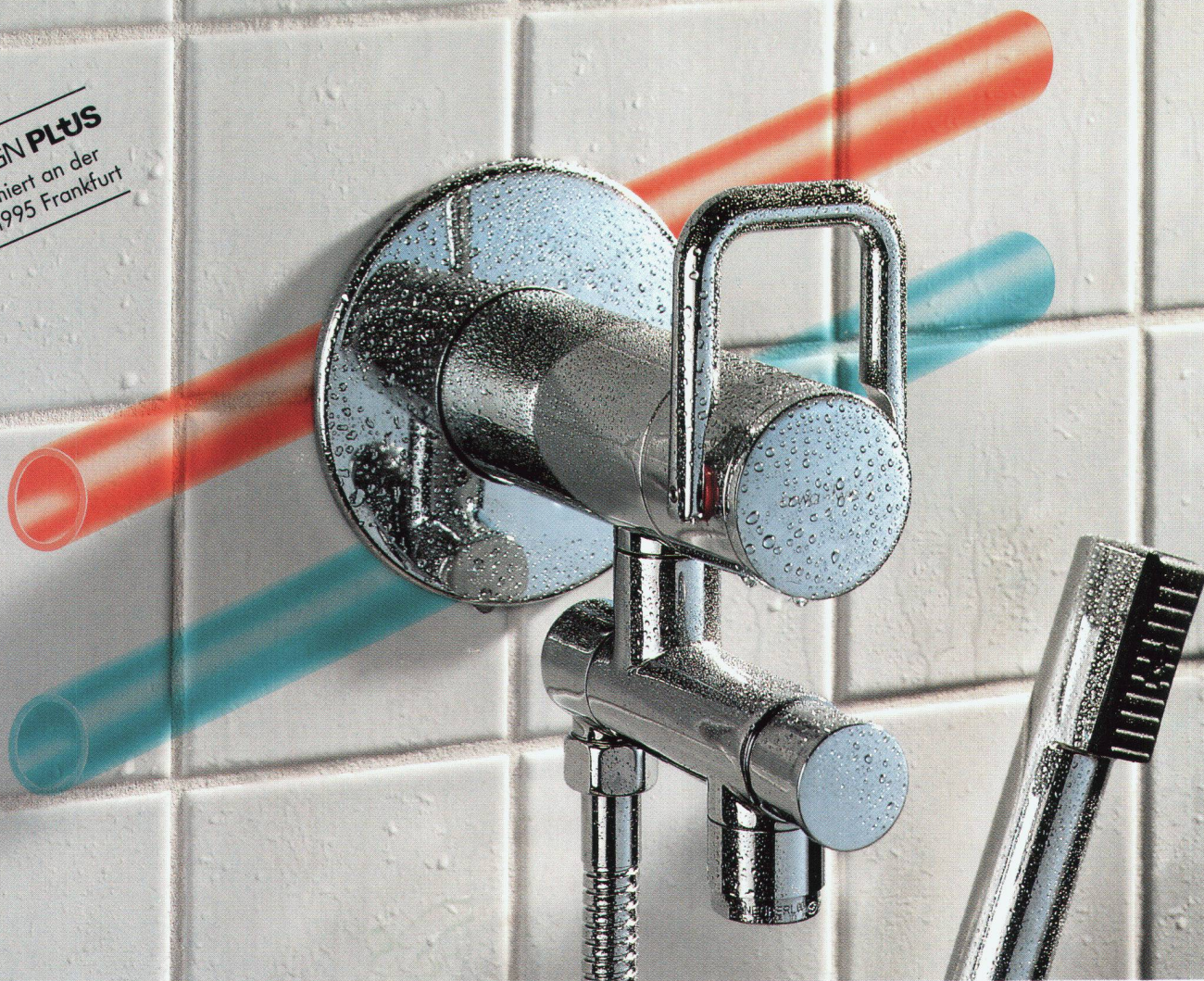


ALLPLAN

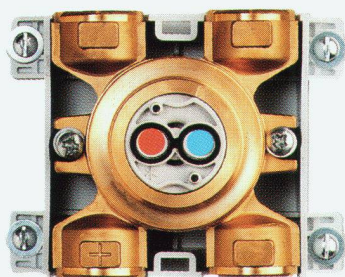
CAD
für erfolgreiche
Architekten

Nemetschke (Schweiz) AG
Seestrasse 45
8702 Zollikon
Tel. 01/395 20 60
Fax 01/395 20 69

DESIGN PLUS
Prämiert an der
ISH 1995 Frankfurt



Wassersteckdose eine Weltneuheit bringt's auf den Punkt



arwa

Die Einpunktarmatur «1 Point» bringt's auf den Punkt

einfacher – besser – preisgünstiger

- durch einfachere Formen und Fertigungsverfahren sind Einpunktarmaturen preisgünstiger
- die Armaturenkörper sind harmonischer, hygienischer und reinigungsfreundlicher
- die störenden Zweipunktanschlüsse und die lästige Kalk-Beaufschlagung entfallen
- das langzeitbewährte pat. Mischsystem «Trigon» bietet Komfort, Hygiene, Sicherheit und Wassersparnis zugleich



Duschenmischer arwa-class «1 Point»



Bademischer arwa-class «1 Point»



Waschtischmischer arwa-twin «1 Point»
(mit Eckadapter zum Rohbauset)



Armaturenfabrik Wallisellen AG
Richtistr. 2, CH-8304 Wallisellen
Telefon 01 830 31 77
Telefax 01 830 06 30