

Objektyp: **Advertising**

Zeitschrift: **Schweizer Ingenieur und Architekt**

Band (Jahr): **113 (1995)**

Heft 26

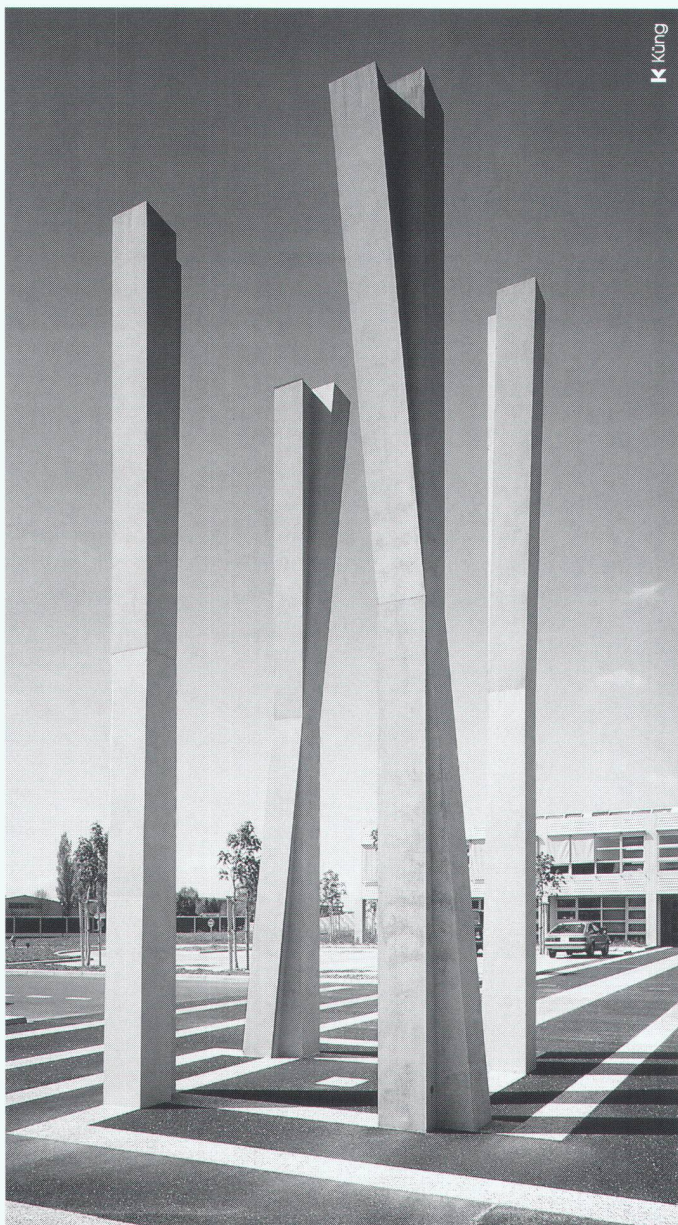
PDF erstellt am: **21.09.2024**

### **Nutzungsbedingungen**

Die ETH-Bibliothek ist Anbieterin der digitalisierten Zeitschriften. Sie besitzt keine Urheberrechte an den Inhalten der Zeitschriften. Die Rechte liegen in der Regel bei den Herausgebern. Die auf der Plattform e-periodica veröffentlichten Dokumente stehen für nicht-kommerzielle Zwecke in Lehre und Forschung sowie für die private Nutzung frei zur Verfügung. Einzelne Dateien oder Ausdrucke aus diesem Angebot können zusammen mit diesen Nutzungsbedingungen und den korrekten Herkunftsbezeichnungen weitergegeben werden. Das Veröffentlichen von Bildern in Print- und Online-Publikationen ist nur mit vorheriger Genehmigung der Rechteinhaber erlaubt. Die systematische Speicherung von Teilen des elektronischen Angebots auf anderen Servern bedarf ebenfalls des schriftlichen Einverständnisses der Rechteinhaber.

### **Haftungsausschluss**

Alle Angaben erfolgen ohne Gewähr für Vollständigkeit oder Richtigkeit. Es wird keine Haftung übernommen für Schäden durch die Verwendung von Informationen aus diesem Online-Angebot oder durch das Fehlen von Informationen. Dies gilt auch für Inhalte Dritter, die über dieses Angebot zugänglich sind.



## Von Anliker: das künstlerische Element

Die Kunst von Anliker besteht darin, einer Idee Körper und Form zu geben. Mit kunstvoll gefertigten Elementen, welche die künstlerische Inspiration mit allen gestalterischen Mitteln von Beton aufnehmen und umsetzen. Ob Kunst am Bau, Skulpturen oder Zierelemente: Ideen erhalten dauerhaft Gestalt.

Anliker Elementbau – Funktion in jeder Form: im Gewerbe-, Industrie- und Wohnungsbau, vom Einzelelement bis zur umfassenden Gesamtlösung. Wir informieren Sie gerne.

Mit Anliker auf Vertrauen bauen.



Anliker AG · Meierhöflistrasse 18 · 6020 Emmenbrücke · Tel: 041/50 88 88

HCI P

# SO ATTRAKTIV KANN EIN FORTLUFT- AUTOMAT SEIN



Frische Luft in Bad und WC ist heute eine Selbstverständlichkeit – aber Komfort und Energiesparen müssen dabei stimmen. Der neue Fortluftautomat Typ HFA bürgt für eine gelungene Verbindung von perfekter Technik und überzeugendem Design. Er bietet bei hohem Komfort eine Heizenergieeinsparung von 10 bis 30%.

**So attraktiv sind Fortluftautomaten von Hesco.**



Hesco Pilgersteg AG  
CH-8630 Rüti / ZH  
Tel 055/33 71 11  
Fax 055/33 73 10

## Der Weg der Luft

# 3-2-1 go! goroll!

Mit Top-Qualität an  
die Spitze.

Der Markt hat die Vorteile der goroll  
Produkte klar erkannt. Planer und

Anwender schätzen gleichermassen  
die hohe Verlegeproduktivität auf

der Baustelle und das qualitativ  
einwandfreie Ausführungsergebnis.

Der Bauherr schätzt den hohen  
Wärme- und Schalldämmkomfort.

## Informations-Coupon

goroll. Die Nr. 1 - warum?

Senden Sie mir die Beweise

Name:

Strasse:

PLZ/Ort:

Telefon:

LANGZEIT  
ISOLATION

FCKW-FREI  
kein geschädigendes  
Treibmittel

gonon  
Kunststoffwerk AG  
CH-8226 Schleithem SH  
Telefon 053/95 17 21  
Telefax 053/95 17 25

1

3



enderwerbung

# meisterlich – GUBERSTEIN

Wo Natur Kunst integriert, ist GUBER Naturstein der Garant für beständigen Wert und hohe Lebensdauer.



Cyklopenmauerwerk in Formwild, Wege in Kleinpflaster

GUBER  
Natursteine AG  
6055 Alpnach  
Tel. 041 96 28 28  
Fax 041 96 13 45

MAULCHLE ASW



## PASSAVANT MAAG Entwässerungstechnik

### PASSAVANT MAAG AG

Guss, Edelstahl, Beton

Postfach, 8032 Zürich  
Zeltweg 44  
Telefon 01/251 75 80  
Telex 817875  
Telefax 01/262 18 72

Unsere Stärke ...

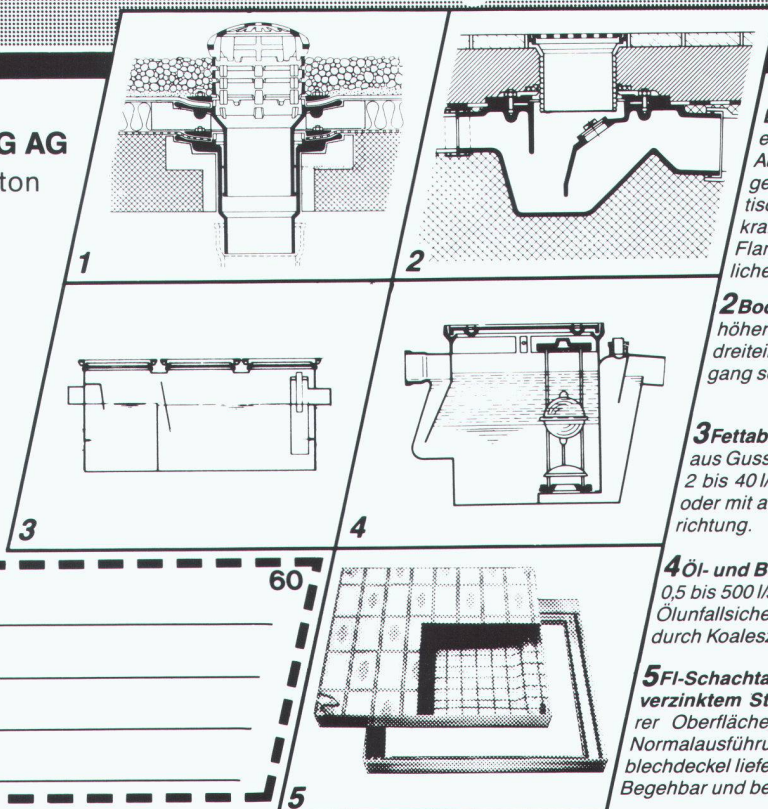
*Beratung*  
*+ Service*  
*+ Qualität*

= ... Ihr Gewinn

Adresse

60

5



#### 1 «PASSAVANT»

##### Dachwasserablauf aus Guss

ein- oder zweiteilig, höhenverstellbar mit Aufsatzringen, Kugel- oder Flachrost begehbar oder befahrbar, rund und quadratisch. Nicht nur Klebefläche, sondern kraftschlüssige Verbindung durch Flanschring. Mit senkrechtem oder seitlichem Abgang. **Vom VSA empfohlen**

#### 2 Bodenwasserablauf «PASSAVANT»

höhen- und seitenverstellbar, ein-, zwei- oder dreiteilig. Aufsatzstücke mit CrNi-Rosten. Abgang seitlich oder senkrecht.

**Vom VSA empfohlen**

#### 3 Fettabscheider «PASSAVANT-LIPUREX»

aus Guss, Edelstahl, Stahl, Beton und Stahlbeton 2 bis 40 l/s. Auch mit integriertem Schlammfang, oder mit automatischer Spül- und Entleerungsvorrichtung.

**Vom VSA empfohlen**

#### 4 Öl- und Benzinabscheider «PASSAVANT»

0,5 bis 500 l/s Leistung. Aus Guss, Stahl, Stahlbeton. Ölunfallsicherung. Alarmanlage. Nachreinigung durch Koaleszenzfilterstufe.

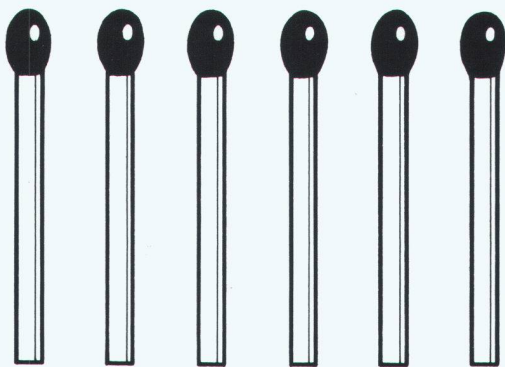
**Vom VSA empfohlen**

#### 5 FI-Schachtabdeckungen aus Aluminium

verzinktem Stahlblech und Chromstahl mit wählbarer Oberfläche, formschön, leicht und preisgünstig. Normalausführung und wasserdicht. Auch mit Riffelblechdeckel lieferbar.

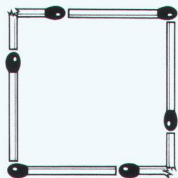
Begehbar und befahrbar bis 400 kN.

# Für jedes Problem die richtige Lösung.



Legen Sie mit sechs Streichhölzern ein Quadrat!

Als Spezialbau-Unternehmen sind wir fast täglich gefordert, knifflige Probleme zu lösen. Unsere Stärke ist, auf Kundenwünsche einzugehen, Marktnischen zu erkennen und dafür erstklassige Produkte, Technologien und Verfahren anzuwenden. Dabei setzen wir höchste Maßstäbe an Qualität, Zuverlässigkeit, Flexibilität und Termineinhaltung. Testen Sie uns! Wir beweisen Ihnen unsere Leistungsfähigkeit.

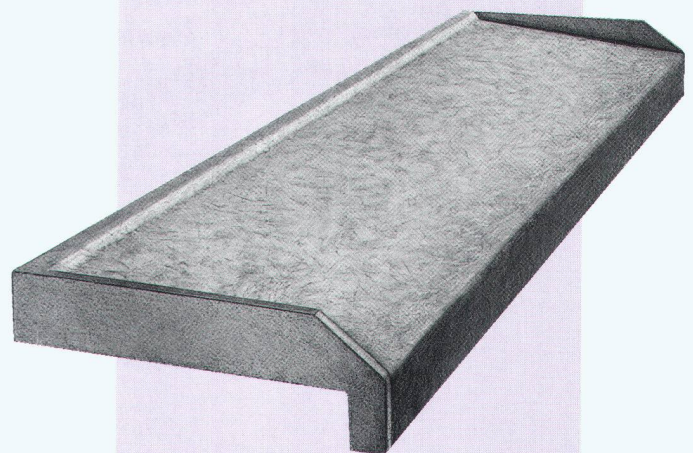
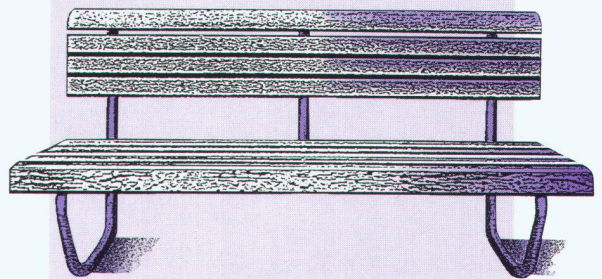


## Spezialisten für Problemlösungen.

Baubabdichtungen  
Kunstharz-Bodenbeläge  
Beschichtungen  
Injektionen  
Betonsanierungen  
Bautenschutz

BAU PARTNER AG  
Vogelaustrasse 48  
8953 Dietikon  
Telefon 01/742 00 11  
Telefax 01/742 00 20  
Filiale: 8964 Rudolfstetten AG

## Die Volksbank!



CEMFOR Fensterbänke sind aus glasfaserarmiertem Feinbeton.

Sie finden in jedem Mauerwerk Verwendung – auch als Fuss- oder Türschwelle; und nach Bedarf mit oder ohne Wärmedämmung.

Handlich zum Einbau, bleiben CEMFOR Fensterbänke viele Jahre lang witterungsbeständig und formstabil. Qualität, die sich sehen lässt.

CEMFOR Fensterbänke haben also einen Doppelnutzen und dazu viele gute Seiten.

Gerne sagen wir Ihnen mehr.

# CEMFOR®

## ZZ

## ZZ ZIEGELEIEN

Postfach, 8855 Wangen, Tel. 055 78 20 21

# Sicherheit durch Tore



...schnell, sicher, langlebig? Sind das Ihre Anforderungen und Kriterien bei der Torwahl? Dann ist DARO TOR Ihr Partner für individuelle Torlösungen bei Falлтoren, Schiebetoren, Sektionaltoren, Spezial- und Brandschutztoren.

Bitte ausschneiden und einsenden oder faxen.



## Bitte senden Sie mir:

- den Torplanungsordner
- das Torauswahl-Poster
- Gerne würde ich einen Termin mit Ihrem Torberater Herr Heusser vereinbaren.

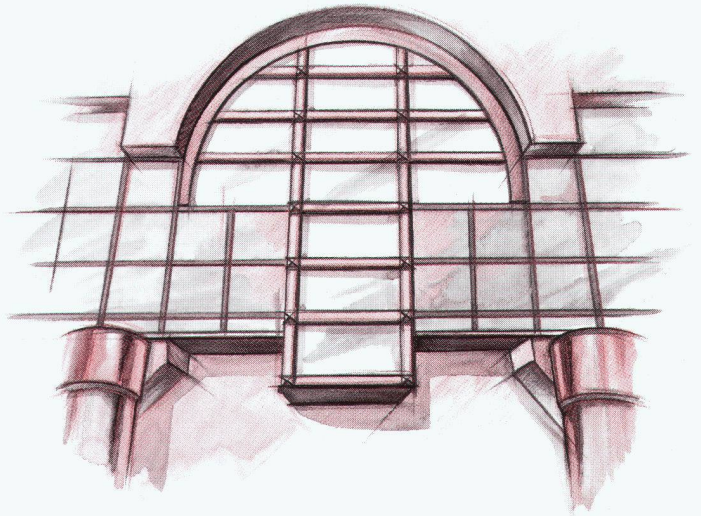
# DARO TOR

**Dahinden + Rohner Industrie Tor AG**

8320 Fehraltorf · Allmendstr. 11 · Tel. 01 955 00 22 · Fax 01 955 00 87

# NEU

## Internorm-Fenster garantieren jetzt noch bessere Aussichten



Jetzt sehen Architekten noch besser aus, wenn sie bei Projekteingaben die neuen Internorm-Fenster vorsehen.

### Formschön

Leichte, gerundete Kanten für ein schönes, harmonisches Fassadenbild, sauberste Verarbeitung, Softline-Griffe.

### Perfekte Technik

3-Kammern-System, 3 Dichtungen, hoher Isolationswert (k-Wert), neue Bautiefe von 68 mm, absolut formstabil, jahrzehntelange Lebensdauer, kein Unterhalt.

### Umweltfreundlich

Geringer Silikon-Einsatz, reduzierter Kleber-Aufwand, schwermetallfreie Kunststoff-Mischung, nach Jahrzehnten umweltfreundlich recycelbar.

## Internorm®

**FENSTER ZUR WELT**

Infe AG, Hinterbergstrasse 15, 6330 Cham  
Tel. 042 42 03 26, Fax 042 42 03 32

**Anruf genügt: 155 50 58**

Und schon senden wir Ihnen die komplette Gratis-Dokumentation zu den neuen Internorm-Fenstern. Sogar Ihr Anruf ist gratis.

# metricCAD für Windows

**Zehn gute Gründe, warum metricCAD der neue Leistungs- und Bedienerstandard für 2D-Architektur-CAD unter Windows ist.**

**1** **metricCAD** wurde unter Einhaltung von SIA 400 von erfahrenen Architekten konzipiert. Sowohl der kreative als auch der zeichnerische Teil des Konstruktionsprozesses werden praxisnah unterstützt.

**2** **metricCAD** ist ein hochprofessionelles 2D-CAD-Werkzeug und kommt der konventionellen Arbeitstechnik am Zeichentisch sehr nahe. Der Architekt arbeitet wie bisher gewohnt planbezogen und nutzt dabei die Rationalisierungsmöglichkeiten eines modernen Architektur-CAD voll aus.

**3** **metricCAD** ist traumhaft leicht und natürlich zu bedienen und geht besonders auf die personellen Anforderungen des kleinen und mittleren Architekturbüros ein. Mit metricCAD wird auch ein plötzlicher Mitarbeiterwechsel problemlos gemeistert.

**4** **metricCAD** deckt vom Entwurf bis zur präzisen Werk- und Detailplanung alle Projekt-Bereiche des flexiblen Architekturbüros ab. metricCAD eignet sich deshalb auch als ideale Ergänzung zu bestehenden 3D-CAD-Systemen.

**5** **metricCAD** verfügt über die Standard-Datenschnittstellen DXF und IGES; ist direkt kompatibel zu topCAD und kann somit in Arbeitsgruppen mit anderen Planern Daten austauschen.

**6** **metricCAD** verfügt über besondere Stärken auf dem zukunftssträchtigen Gebiet der Altbausanierung und Renovation. Die Aufnahme von Räumen und deren Verbindung mit Nachbarräumen wird ebenso unterstützt wie die Aufnahme und Weiterbearbeitung von Gebäudefassaden.

**7** **metricCAD** unterstützt die Bearbeitung von eingescannten Plänen. Auch fotografisch erfasste Gebäudefassaden können nachgezeichnet und aus der Perspektive in die gerade Ansicht geklappt werden oder umgekehrt.

**8** **metricCAD** läuft unter den Betriebssystemen Windows und Windows NT von Microsoft auf allen Personal Computern von 486DX2 / 66 MHz / 8MB RAM / 17 Zoll Bildschirmen an aufwärts.

**9** **metricCAD** enthält alle Module, Bibliotheken, ein Tag Schulung, Support, Hotline, etc. im Einführungspreis von Fr. 6800.-. metricCAD ist vom ersten Tag an voll einsatzbereit, und es entstehen später keine überraschenden Zusatzkosten mehr.

**10** **metricCAD** eignet sich als 2D-Architektur-CAD auch besonders für die Ausbildung. Gegen Vorlage eines Lehrvertrages oder einer Legi wird metricCAD zum Preis von nur Fr. 2800.- abgegeben.

**INGENIEUR- & PLANUNGSBÜRO BOGATZKI AG**

Bahnstrasse 102, CH-8105 Regensdorf, Telefon 01/870 05 01, Telefax 01/870 06 43

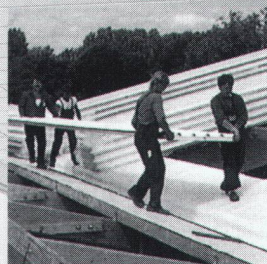
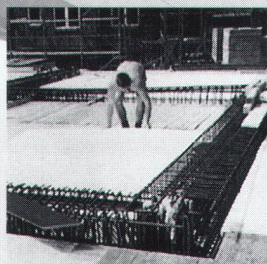
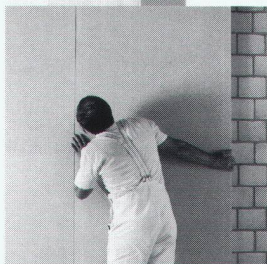
**Vereinbaren Sie eine unverbindliche Demo bei uns!**

## Wilan® und fertig

**Wilan-Wandmontage- und -Aufziehelemente, Deckenmontage und Einlegeelemente, Dachverlege- und Montageelemente, Dachbodenverlegeelemente, Fassadenbekleidungs-elemente, Kühlraumelemente und Wilan-Spezialelemente.**

**Wilan®**

W ä r m e  
d ä m m  
F e r t i g  
B a u e l e  
m e n t e  
m i t  
F e r t i g  
O b e r  
F l ä c h e n  
f ü r d e n  
g e s a m t e n  
G e b ä u d e  
b e r e i c h



Wilan und fertig, by  
**Anderhalden AG**  
Engineering, Produktion,  
Beratung, Verkauf  
6056 Kägiswil  
Telefon 041-66 85 85

*Wilan - grösste Auswahl und Oberflächenbeschichtungen in allen Materialien. Wir informieren Sie*



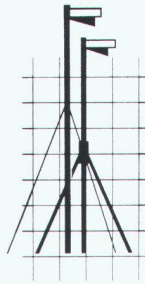
# DAS BAUGESPANN – IHRE

# VISITENKARTE

Montage

Demontage

Vermietung



**KELLER  
+STEINER AG  
BAUPROFILE**

Industrie Breite Tel. 057 / 27 36 27  
5615 Fahrwangen Fax 057 / 27 33 47

**Preisgünstig – Ausführungen in diversen Kantonen**

**TJSS Türschliesser**  
gehören in jedes Bauprojekt

**T46**  
DER mit der GLEITSCHIENE

**T44**  
DER MODERNE

**NOVO**  
DER BEWÄHRTE

swiss made  
**TJSS**  
SWISS

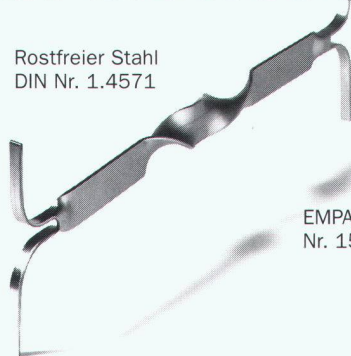
**mit der Farbe die zu jedem Projekt passt**

- ▷ 4 Standardfarben
- ▷ individuelles Farbmuster
- ▷ RAL Farben

**J. Schmid  
Apparatebau AG  
CH-4665 Oftringen**  
Tel. 062 / 97 26 55  
Fax. 062 / 97 62 70

# So macht man heute Maueranker:

Rostfreier Stahl  
DIN Nr. 1.4571



Verlangen Sie  
unsere  
ausführliche  
Dokumentation  
mit Prüfbericht  
der **EMPA**:

Patentierter  
ASD-Maueranker

EMPA-Prüfung  
Nr. 158 849

ASD Herzog + Partner, Lindenbuckweg 3, Postfach 163,  
8306 Brüttsellen, Tel. 01-834 11 52/53, Fax 01-834 11 68

**ASD HERZOG+PARTNER**

**PROFIS  
IN SACHEN LÜFTUNG**

**Deckenventilatoren:**  
Dekorative Ventilatoren im  
«Casablanca»-Style,  
3 Geschwindigkeiten, Ø 130 cm.

**DFM 130**  
Motor Messing poliert,  
Flügel Holz

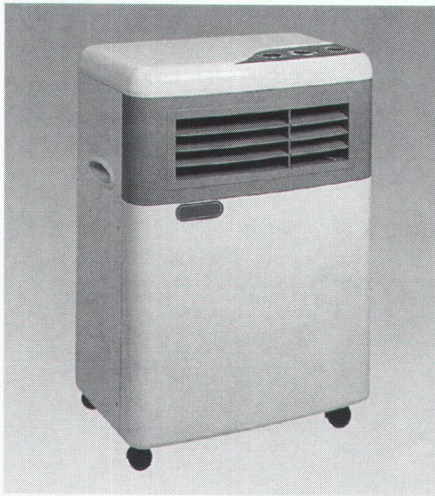
**DFW 130**  
Motor und Flügel weiss

**HELIOS VENTILATOREN AG**  
8902 Urdorf/ZH

8902 Urdorf/ZH  
Steinackerstrasse 36

Xpelair Helios extrair  
Telefon 01/734 36 36  
Telefax 01/734 31 84

**Jetzt weht ein anderer Wind;  
die neuen Klimageräte von  
Roth-Kippe AG sind da.**



Zum Beispiel Coolstar. Ein kompaktes und preisgünstiges Klimagerät, welches flexibel und schnell jeden Raum angenehm kühlt. Damit schaffen Sie auch im Hochsommer in jedem gewünschten Raum eine angenehme Temperatur. Schnell und flexibel. Denn Sie benötigen kein zusätzliches Aussengerät, der Abluftschlauch kann einfach durch das Fenster oder über einen Wandstutzen nach aussen geführt werden. Auch die weiteren Vorteile können sich sehen lassen. Dank Luftkühlung wird kein Wasser benötigt. Dadurch fällt das Nachfüllen weg, es verkalkt nichts, kein Wasserbehälter muss entleert werden. Die Steuerung erfolgt mit einem 8-Stunden-Timer und einem stufenlosen Raumthermostaten. So haben Sie jederzeit die Temperatur, die Sie wünschen. Verlangen Sie mit dem Coupon weitere Unterlagen oder besuchen Sie unsere Ausstellungsräume in Zürich und Geroldswil.



**roth-kippe ag**

Gutstrasse 12, 8055 Zürich  
Tel. 01/461 11 55, Fax 01/461 11 45

Bitte senden Sie mir Ihre Prospektunterlagen.

Name: \_\_\_\_\_

Vorname: \_\_\_\_\_

Adresse: \_\_\_\_\_  
\_\_\_\_\_

**Nutzt die natürliche  
Wärme perfekt aus.**



**Hoval Wärmepumpen-  
und Solartechnik**

Das Wärmepumpen-Programm von Hoval umfasst eine breitgefächerte Palette für jeden Bedarf, z.B. für Mono- oder bivalente Anwendung, für verschiedene Heiztemperaturen, für Ein- und Mehrfamilienhäuser, Grossbauten, Gewerbe und Industrie. Daneben setzt Hoval mit Erfolg Arbonia Multisol Sonnenkollektoren ein, die auf allen Dächern als Ein- oder Aufbau angebracht werden können. Einige tausend Anlagen beweisen die Zuverlässigkeit der Hoval Alternativenergie-Technik. Nach der Installation sorgt der sprichwörtliche Kunden-Service von Hoval für ein gutes Gefühl: Er ist kompetent, rund um die Uhr einsatzbereit – und im Störfall innert Stunden bei Ihnen. Ganz gleich, wo Sie zu Hause sind! Sie sehen: Hoval macht keine halben Lösungen – schon gar nicht, wenn es um Ihre Zufriedenheit und unsere Zukunft geht!

Ich interessiere mich für: SIA

- Hoval Wärmepumpen
- Arbonia Multisol Sonnenkollektoren
- die Hoval Dienstleistungen

Name \_\_\_\_\_

Strasse \_\_\_\_\_

PLZ/Ort \_\_\_\_\_

Einsenden an: Hoval Herzog AG, Postfach, 8706 Feldmeilen

**Hoval**

**Verantwortung für Energie  
und Umwelt.**

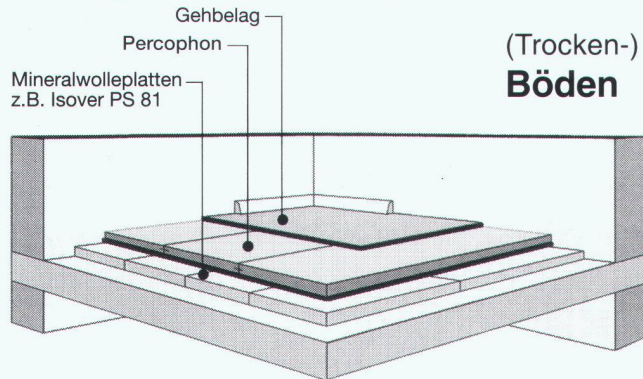
UNIDA

**Neuheit!**  
für bessere Schalldämmung!

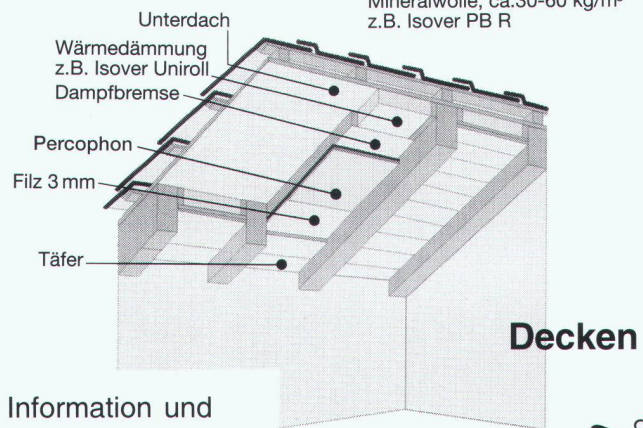
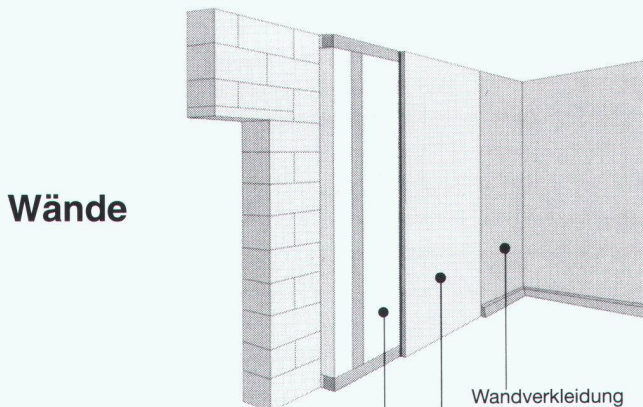
Die überzeugende Lösung  
für höchste Ansprüche  
bezüglich Schallschutz:

# Percophon

schalldämmte Verlegeelemente für



(Trocken-)  
**Böden**



Information und  
Beratung:  
**Per Akustik AG**  
Hertistrasse 29  
Postfach  
8304 Wallisellen  
☎ 01 830 44 90  
Fax 01 830 44 28

Name: \_\_\_\_\_

Firma: \_\_\_\_\_

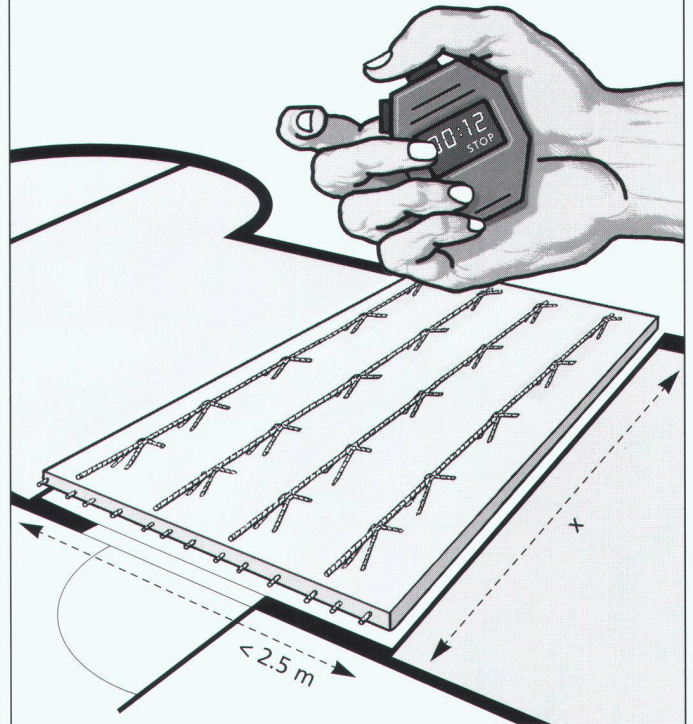
Strasse: \_\_\_\_\_

PLZ, Ort: \_\_\_\_\_

Telefon: \_\_\_\_\_

## Effizient planen...

... rationell und zeitgemäss bauen – einfaches Verlegen, anstatt aufwendiges Schalen. Unsere bewehrte Qualitätsdecke sorgt für Fortschritt am Bau. Verlangen Sie unsere Offerte.



**KANDEC**  
FERTIGTEILDECKEN

**Syspro<sup>®</sup> TEC**

**KANDERKIES THUN**



**Elsäßer**  
Element-Decken  
Element-Wände  
Betonfertigteile

Kanderkies AG Thun  
Oberes Kandergrien  
3646 Einigen  
Tel. 033 34 25 25

Egon Elsäßer KG  
Am Schmidengraben 1  
D-78187 Geisingen  
Tel. 0049 77 04 805 0

## Wer-ist-wer-und-wer-macht-was?

Alles zu finden im Baufach-Lexikon.  
Erhältlich bei der Schweizer Baumuster-Centrale für Fr. 15.-

**Schweizer Baumuster-Centrale** Zürich

Schweizer Baumuster-Centrale Zürich SBC  
Tälstrasse 9, 8001 Zürich, Tel. 01/21 176 88/89  
Ausstellung und Beratung durchgehend:  
Mo-Fr 8.30-17.30 h, Sa 8.30-12.00 h.  
**Von Leuten vom Bau. Für Leute die bauen.**

B'RR 5

## WANCOR-Metall-Deckensysteme

Mit System ins Detail gehen

Das umfassende WANCOR-Metalldecken-Programm sollten Sie kennenlernen. Elegantes, farbig-variables Design, reinraumfähig und nasszellentauglich. Gut regulierbare Schallabsorption. Robust, montagefreundlich – und natürlich durchdacht bis ins Detail. Verlangen Sie Unterlagen.

Für sicheres Isolieren am Bau  
**wancor**

Wancor AG

8105 Regensdorf/ZH  
Telefon 01/871 32 32

3006 Bern  
Telefon 031/330 88 33

1023 Crissier/VD  
Telefon 021/634 97 03

4132 MuttENZ/BL  
Telefon 061/461 23 00

ID-C

Computersysteme für  
Büroadministration  
Architekten,  
Bauingenieure,  
Werbeagenturen und  
Visuelle Gestalter

IDC AG Luzern  
Langensandstrasse 74  
CH-6005 Luzern  
Telefon 041 40 45 80  
Fax 041 44 00 53

Beratung, Verkauf,  
Schulung und  
Unterstützung  
von Hard-  
und Software

# JETZT MIT NOCH MEHR *Power* MAC+BAU®

Die Integrale Anwendung in der Baubranche.

## BAUADMINISTRATION

- **Bedarfsanalyse**
  - Grobdiagnose (IPBAU), Ablaufplanung
  - Raumbuch, Ausmass, Baubeschrieb
  - Kostenschätzung nach EKG/BKP
  - Finanzierung, Mietzinsen
- **Projektierung**
  - Energiebilanz SIA 380/1
  - K-Wert nach SIA 180 und 180/1
  - Kostenvoranschlag nach EKG/BKP
  - Devisierung nach NPK 2000, BHB und Eigentext
  - Offertvergleich, Vergebung, Werkverträge
- **Realisierung**
  - Terminplanung, Protokolle
  - Baubuchhaltung, Zahlungsnachweis
  - Finanzrapport, Mehr- Minderkosten
  - Bau- und Unternehmerabrechnung
- **Nutzung**
  - Liegenschaftsverwaltung
  - Buchhaltung, Verträge
  - Budget und Abrechnung
  - Stockwerkeigentum, Wertquoten

## BÜROADMINISTRATION

- **Stammdaten**
  - Objektliste, BKP, NPK, EKG
  - Adressverwaltung, Listen
  - Etiketten, Serienbriefe
- **Auftragsverwaltung**
  - Honorar Schätzung, Offerte und Vertrag
  - Stundenlisten und Rapporte
  - Auftragskarten, Budget und Kalkulation
  - Honorar- und Spesenabrechnungen
  - Debitorenlisten und Inkassowesen
  - Mehrwertsteuer Abrechnung
- **Personalwesen**
  - Arbeits-Statistik, -Verträge und Sollzeit
  - Lohn-Abrechnung und -Ausweis
  - AHV, SUVA und BVG Abrechnung
- **Buchhaltung**
  - Finanzbuchhaltung mit Kontoblätter
  - Kreditoren und Zahlungsaufträge
  - Bilanz und Erfolgsrechnung

Als Ergänzung zu MAC+BAU bieten wir Ihnen die komplette Bau-Lösung mit ArchiCAD, cumTerra und HouseMap.  
Verlangen Sie unsere aktuellen Bundel-Preise!  
IDC AG Luzern, Telefon 041 40 45 80



Wo die Wärme zum Problem wird:

## TOSHIBA-Klimageräte

Für Büros, Computerräume, Verkaufslokale,  
Keller, Käsereien, Werkstätten usw.

Ob mobiles Gerät, Wand-, Fenster-  
oder Deckengerät – wir finden auch  
für Sie die wirtschaftlichste Lösung!

Verlangen Sie detaillierte Unterlagen!

### Krüger + Co. AG

9113 Degersheim, Tel. 071/54 54 74  
Niederlassungen: Siebnen SZ, Zizers GR, Samedan GR, Dielsdorf ZH, Weggis LU, Grellingen BL,  
Münsingen BE, Forel VD, Gordola TI

Senden Sie mir detaillierte Infos über  
Ihr TOSHIBA-Programm:

Name: \_\_\_\_\_

Strasse: \_\_\_\_\_

PLZ/Ort: \_\_\_\_\_

senden an: Krüger + Co. AG, 9113 Degersheim SG

**KRÜGER**

## Stellenangebote



Für unseren Ingenieurkreis II in Adliswil suchen wir nach Vereinbarung einen

### dipl. Bauingenieur HTL

(Fachrichtung Strassenbau)

#### Aufgaben

- Planung und Projektierung von Strassen und Wegen
- öffentliche Bauleitungen und Oberbauleitungen
- administrative Aufgaben im Zusammenhang mit der Bearbeitung von Neubau-, Ausbau- und Unterhaltungsprojekten
- Budgetkontrolle

#### Anforderungen

- abgeschlossenes Studium als Bauingenieur HTL
- gute Fachkenntnisse und praktische Erfahrung im Strassenbau
- Verhandlungsgeschick
- Teamfähigkeit
- Führerausweis der Kat. B

#### Wir bieten

eine abwechslungsreiche und interessante Tätigkeit in einem kleinen Team, zeitgemässe Besoldung und ausgebauter Sozialleistungen. Arbeitsort Adliswil.

Bitte senden Sie Ihre Bewerbung mit Foto und handschriftlichem Begleitbrief an das Tiefbauamt des Kantons Zürich, Personalabteilung, Walcheturm, 8090 Zürich, Telefon 01/259 30 76/77/78



An der Eidgenössischen Technischen Hochschule Zürich ist eine

### Assistenzprofessur für Theorie und Geschichte der Architektur

zu besetzen.

Die Forschungstätigkeit erstreckt sich auf die Architekturtheorie und die Architekturgeschichte. Aufgabe in der Lehre ist die Mitwirkung am Diplomunterricht in Architekturtheorie und beim Nachdiplomstudiengang.

Kandidatinnen und Kandidaten haben sich neben einem abgeschlossenen Hochschulstudium in Kunstgeschichte, Architektur oder einem verwandten Gebiet über entsprechende Forschungs- und Lehrerfahrung auszuweisen, wobei ein Schwerpunkt bei Fragen der Theorie und Theoriebildung in der Architektur, vorzugsweise im Bereich der Ausbildung der Moderne, zu liegen hat.

Assistenzprofessuren dienen der Förderung des wissenschaftlichen Nachwuchses. Sie werden auf drei Jahre besetzt. Im vorliegenden Fall beträgt der Beschäftigungsgrad 50%.

Bewerbungen mit Lebenslauf, Publikationsliste und einem Verzeichnis der bearbeiteten Projekte sind **bis zum 15. August 1995 einzureichen beim Präsidenten der ETH Zürich, Prof. Dr. J. Nüesch, ETH Zentrum, 8092 Zürich**. Im Bestreben, den Frauenanteil in Lehre und Forschung zu erhöhen, fordert die ETHZ Wissenschaftlerinnen ausdrücklich zur Bewerbung auf.



Unsere Abteilung Betrieb Wasser betreut die Wassergewinnungsanlagen der Stadt Winterthur. Im Zuge der Nachfolgeplanung suchen wir den/die

### Stellvertreter/in des Abteilungsleiters

Als Ing. HTL (Tiefbau oder Maschinenbau) mit einiger Berufserfahrung sowie dem Willen, sich in unser Fach einzuarbeiten, bringen Sie die Grundvoraussetzungen für diese Stelle mit.

Das Auftragsgebiet umfasst die Betriebsführung einer modernen Wasserversorgung, die Qualitätsüberwachung des Grund- und Trinkwassers, den Grundwasserschutz und die Tankkontrolle.

Das vielseitige und entwicklungsfähige Auftragsgebiet bedingt eine längere Einarbeitungszeit und entsprechende Weiterbildung.

Möchten Sie mehr wissen? Wir stehen Ihnen für weitere Auskünfte gerne zur Verfügung. Ihre Bewerbung richten Sie bitte an:

Städtische Werke Winterthur  
Postfach  
8402 Winterthur  
Herr H. Stähelin, Tel. 052/267 61 61



Ingenieur- und Planungsbüro AG, SIA

Unsere Mandantin in **Liestal** ist ein renommiertes und erfolgreiches **Ingenieurunternehmen** in der **Nordwestschweiz**. Sie ist in **sämtlichen Geschäftsbereichen** des **Tiefbaus** und im **konstruktiven Hochbau** tätig. Im **Auftrage** suchen wir

### Bau- oder Kultur-Ingenieur

mit mehrjähriger **Praxiserfahrung** in den Bereichen **Wasser, Abwasser, Strassenbau und Raumplanung**. Die Position verlangt hohe **Fachkompetenz** und entsprechendes **Engagement**, kommunikatives **Auftreten** und **Führungserfahrung**. Bei dieser **Kaderstelle** wird die Leitung eines Teams übertragen. **Mitwirken** in der **Geschäftsleitung** ist vorgesehen.

Sind Sie interessiert an dieser echten **Herausforderung**? Der beauftragte Personalberater, Herr **L. Bernet**, freut sich auf Ihre aussagekräftige **Bewerbungsunterlagen**. Oder rufen Sie an, um mehr über die verantwortungsvolle Position zu erfahren. **Diskretion** ist selbstverständlich.

**OK PERSONAL SERVICE, Marktplatz 30 a,  
4001 Basel, Telefon 061 261 72 82**