

Zeitschrift: Schweizer Ingenieur und Architekt
Herausgeber: Verlags-AG der akademischen technischen Vereine
Band: 113 (1995)
Heft: 26

Werbung

Nutzungsbedingungen

Die ETH-Bibliothek ist die Anbieterin der digitalisierten Zeitschriften auf E-Periodica. Sie besitzt keine Urheberrechte an den Zeitschriften und ist nicht verantwortlich für deren Inhalte. Die Rechte liegen in der Regel bei den Herausgebern beziehungsweise den externen Rechteinhabern. Das Veröffentlichen von Bildern in Print- und Online-Publikationen sowie auf Social Media-Kanälen oder Webseiten ist nur mit vorheriger Genehmigung der Rechteinhaber erlaubt. [Mehr erfahren](#)

Conditions d'utilisation

L'ETH Library est le fournisseur des revues numérisées. Elle ne détient aucun droit d'auteur sur les revues et n'est pas responsable de leur contenu. En règle générale, les droits sont détenus par les éditeurs ou les détenteurs de droits externes. La reproduction d'images dans des publications imprimées ou en ligne ainsi que sur des canaux de médias sociaux ou des sites web n'est autorisée qu'avec l'accord préalable des détenteurs des droits. [En savoir plus](#)

Terms of use

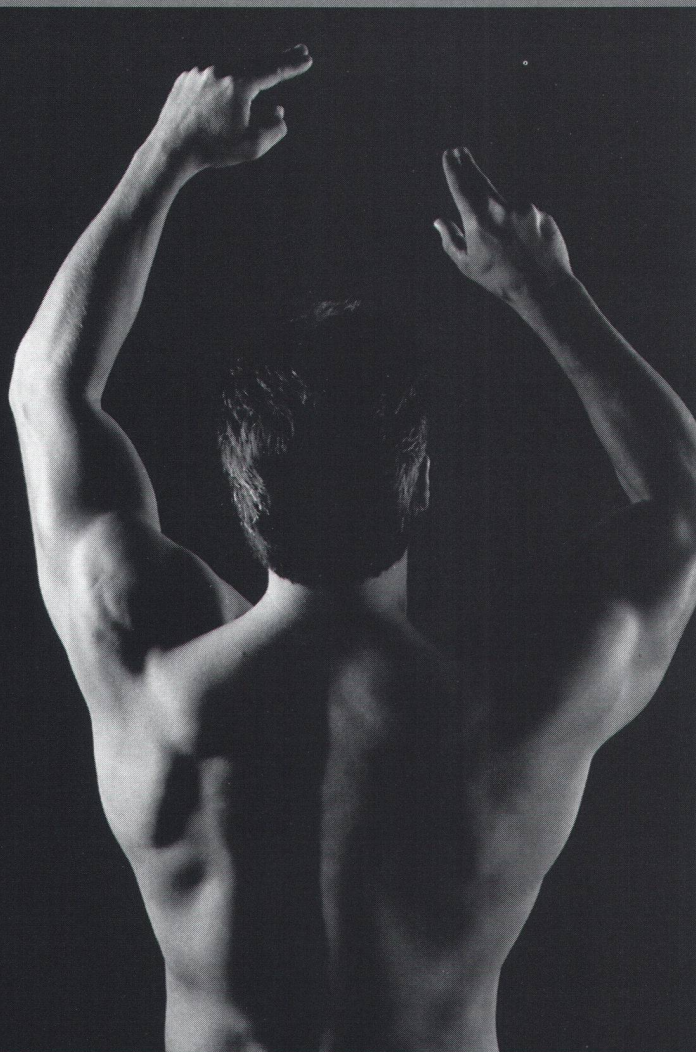
The ETH Library is the provider of the digitised journals. It does not own any copyrights to the journals and is not responsible for their content. The rights usually lie with the publishers or the external rights holders. Publishing images in print and online publications, as well as on social media channels or websites, is only permitted with the prior consent of the rights holders. [Find out more](#)

Download PDF: 10.01.2026

ETH-Bibliothek Zürich, E-Periodica, <https://www.e-periodica.ch>

Vom Spiel der Kräfte, 4. Teil:

Wer Kraft nicht einfach mit Masse gleichsetzt, stützt sich auf ORSO, wenn es um möglichst hohe Tragfähigkeit geht. Denn die vorgefabrizierten ORSO-Betonstützen weisen bei gleicher oder gar grösserer Tragkraft deutlich geringere Querschnitte auf. Sie werden mit Computerprogrammen dimensioniert und zeichnen sich aus durch höchste Fertigungsqualität. Und zusammen mit DURA-Durchstanzkörben und -Pilzen bilden sie ein stahlhartes Team. Das eine durchgehend einheitliche Dimensionierung des ganzen statischen Systems von Stütze und Deckenanschluss ermöglicht. Weil der Stahlpilz direkt mit der Stützenkopfplatte verbunden werden kann. Kein Kraftakt ist übrigens nötig, um in den Besitz der ausführlichen technischen Dokumentation zu kommen: Anruf genügt.



F.J. Aschwanden AG
CH-3250 Lyss
Telefon 032 84 86 11
Fax 032 84 47 42

ORSO-Betonstützen
DURA-Durchstanzbewehrungen
CRET-Querkraftdorne
ARBO-Kragplattenanschlüsse
NELL-Lager

Aschwanden



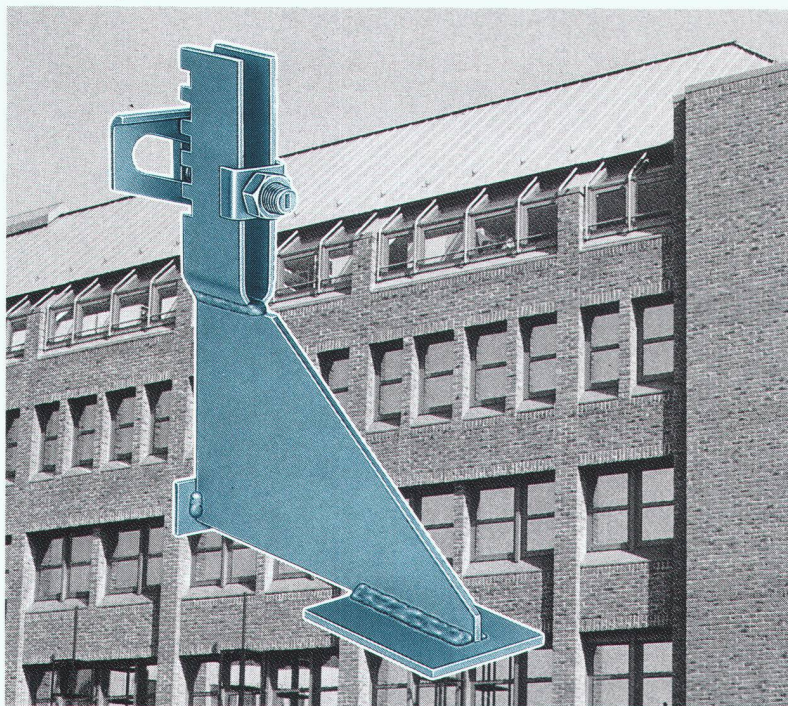
Unser neuestes Kraftpaket: der 85-Tonner CAT 375. Mit der Langausrüstung erreicht er eine Arbeitshöhe von bis zu 32 Metern(!) und setzt damit neue Massstäbe im rationellen Rückbau.

W bietet mehr im und Felsa

Wenn Innovation, Erfahrung, Leistungsfähigkeit und Wirtschaftlichkeit gefragt sind, heisst die schnelle Antwort: Eberhard-Gesamtlösung. Die Beweisführung allerdings braucht etwas mehr Raum als diese Anzeige bieten kann und lässt

sich nicht in kürze abhandeln. Dazu verweisen wir auf die vielen anspruchsvollen Arbeiten, für die wir – auch dank unseren Spezialmaschinen – immer öfter gerufen werden. Und sind Fragen zu Entsorgung, Recycling, Materialaufbereitung

Prospekte kosten bei uns nichts 01/884 68 68



Warum Abfangkonstruktionen von Halfen?

- weil ein komplettes Lieferprogramm rund um das Verblendmauerwerk angeboten wird,
 - weil Höhenverstellungen der Halfen-Konsolenanker bis zu 7 cm möglich sind,
 - weil die Schräglochplatte eine stufenlose Verstellbarkeit und eine kraftschlüssige, sichere Justierung gewährleistet,
 - weil das Konstruktionsprinzip der Halfen-Konsolenanker technisch perfekt ist,
 - weil Sie von den Mobatec-Ingenieuren kompetent beraten werden.
- **Verlangen Sie Unterlagen unter Telefon 01 / 884 68 68**

MOBATEC

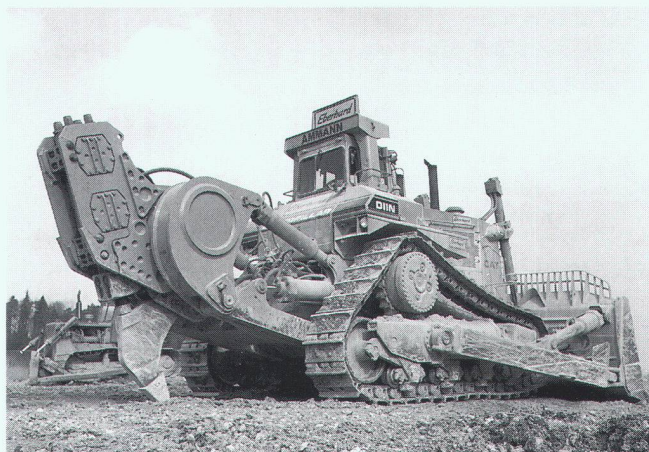
MOBATEC AG
Buchstrasse 6
CH-8112 Otelfingen
Tel. 01 / 884 68 68
Fax 01 / 845 13 13

Bureau de Lausanne
En Budron E9
CH-1052 Le Mont
Tél. 021 / 652 78 61
Fax 021 / 652 78 78

Verankerungstechnik

H
HALFEN
General-
vertretung

er Ihnen Rückbau im obau?



Unser 100-Tönnner CAT D 11 N meistert jeden Felsabbau leicht, souverän, schnell und setzt Massstäbe im rationellen Felsabbau.

und zur Koordination von alledem offen, so gibt es auch dazu die plausible Antwort: 01 814 38 38.

Eberhard Bau AG, Schaffhauserstrasse 61, 8302 Kloten, Tel. 01 814 38 38, Fax 01 813 36 50.



Pioniere im Rückbau

ArchiCAD 2D/3D

Zehn gute Gründe, warum ArchiCAD mit grossem Abstand Marktführer in der Schweizer Architektur ist.

- 1** Weil **ArchiCAD** seit 1983 unter Einhaltung von SIA 400 ausschliesslich für den Architekten programmiert wurde und auch in Zukunft speziell auf die Belange des Architekten eingehen wird.
- 2** Weil **ArchiCAD** als vollintegriertes Architektur-CAD sowohl für Vorprojekt-Phase, Werk- und Detailplanung, Kostenschätzung mit Massenermittlung, etc. alle Arbeitsbereiche in einem Architekturbüro abdeckt.
- 3** Weil **ArchiCAD** traumhaft leicht zu bedienen ist und schon nach kurzer Zeit rationelles und kostensparendes Arbeiten ermöglicht.
- 4** Weil **ArchiCAD** im Grundpreis alles enthält und später keine Zusatzkosten entstehen.
- 5** Weil **ArchiCAD** keine Wartungsverträge braucht, Hotline gratis ist und von fachlich versiertem Support-Personal betreut wird.
- 6** Weil **ArchiCAD** in der Schweiz mit jährlichen Zuwachsraten von ca. 40% - und mehr als doppelt soviel Installationen wie die zweitplatzierte Architektur-CAD-Applikation - eine zukunftssichere Investition ist.
- 7** Weil **ArchiCAD** als einziges Architektur-CAD sowohl auf dem Apple Macintosh Risc Power PC wie auch unter Windows und Windows NT in absolut identischer Ausführung bei voller Datenkompatibilität läuft.
- 8** Weil **ArchiCAD** über alle Standard-Datenschnittstellen zu anderen CAD-Paketen verfügt und somit mit anderen Medienplanern korrespondieren kann.
- 9** Weil **ArchiCAD** in identischer Form in 50 Ländern und in 15 Sprachen zu den weltweit führenden Architektur-CAD zählt.
- 10** Weil **ArchiCAD** auch vom überlasteten Chef verstanden wird und er Herr im eigenen Hause bleibt...

Generalvertrieb für die Schweiz und das Fürstentum Liechtenstein

INGENIEUR- & PLANUNGSBÜRO BOGATZKI AG

Bahnstrasse 102, CH-8105 Regensdorf, Telefon 01/870 05 01, Telefax 01/870 06 43

Hartplatten-Unterdach aus Holzfasern. Für Warmdach-Konstruk- tionen. Norm SIA 238.

PAVAROOF-W

**Sie wollen doch
sicher, wie Ihr Verleger,
sicher gehen?**

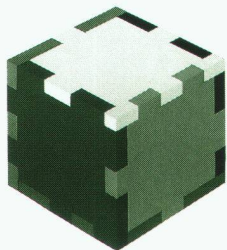
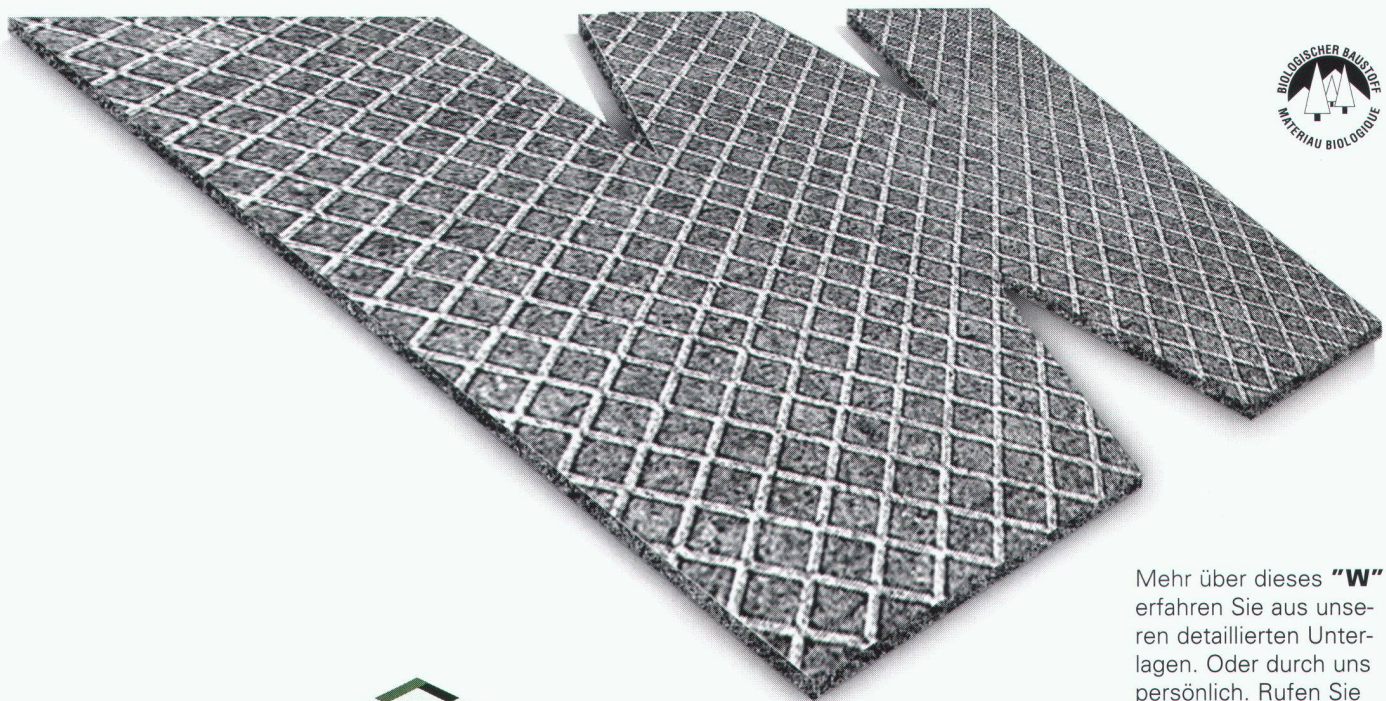
Unterdach-System
mit Holzfaser-Hart-
platten inklusive
Montage-Zubehör.

Extra für den Einsatz
im Warmdach entwick-
elt und mit speziellen
Vorzügen ausgerüstet.

Aussenseitig wasser-
sperrend, innen für
Diffusionsfeuchte auf-
nahme- speicher- und
abgabefähig.

Keine Unterlüftung.

Einfach zu montieren,
trittsicher begehbar.
Tausendfach bewährt.
Dachprofis sagen mitt-
lerweile einfach **"W"**.



Mehr über dieses **"W"**
erfahren Sie aus unse-
ren detaillierten Unter-
lagen. Oder durch uns
persönlich. Rufen Sie
uns an.

pavatex®

Bezugsquellen:
Holzplatten- und Bau-
materialhandel

HPM



Hiag Produktion Markt AG
Postfach, 5314 Kleindöttingen

Telefon 056 408 111
Telefax 056 408 274