

Objektyp: **Advertising**

Zeitschrift: **Schweizer Ingenieur und Architekt**

Band (Jahr): **113 (1995)**

Heft 23

PDF erstellt am: **26.09.2024**

Nutzungsbedingungen

Die ETH-Bibliothek ist Anbieterin der digitalisierten Zeitschriften. Sie besitzt keine Urheberrechte an den Inhalten der Zeitschriften. Die Rechte liegen in der Regel bei den Herausgebern. Die auf der Plattform e-periodica veröffentlichten Dokumente stehen für nicht-kommerzielle Zwecke in Lehre und Forschung sowie für die private Nutzung frei zur Verfügung. Einzelne Dateien oder Ausdrucke aus diesem Angebot können zusammen mit diesen Nutzungsbedingungen und den korrekten Herkunftsbezeichnungen weitergegeben werden. Das Veröffentlichen von Bildern in Print- und Online-Publikationen ist nur mit vorheriger Genehmigung der Rechteinhaber erlaubt. Die systematische Speicherung von Teilen des elektronischen Angebots auf anderen Servern bedarf ebenfalls des schriftlichen Einverständnisses der Rechteinhaber.

Haftungsausschluss

Alle Angaben erfolgen ohne Gewähr für Vollständigkeit oder Richtigkeit. Es wird keine Haftung übernommen für Schäden durch die Verwendung von Informationen aus diesem Online-Angebot oder durch das Fehlen von Informationen. Dies gilt auch für Inhalte Dritter, die über dieses Angebot zugänglich sind.

ID-C

Computersysteme für
Büroadministration
Architekten,
Bauingenieure,
Werbeagenturen und
Visuelle Gestalter

IDC AG Luzern
Langensandstrasse 74
CH-6005 Luzern
Telefon 041 40 45 80
Fax 041 44 00 53

Beratung, Verkauf,
Schulung und
Unterstützung
von Hard-
und Software

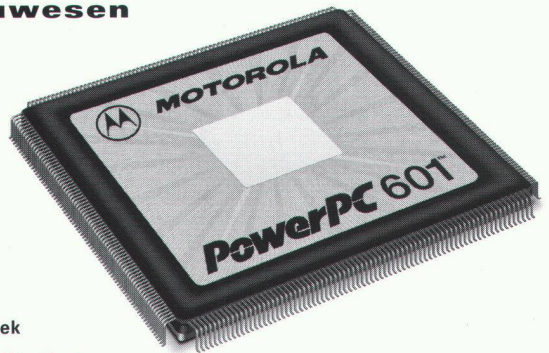
Seit 8 Jahren
offiz. Vertreter und
Direktimporteur
von ArchiCAD™

JETZT MIT NOCH MEHR *Power* ArchiCAD 4.5 mit PowerPC nur auf Apple Macintosh!

ArchiCAD®

**Der absolute Marktleader im
schweizerischen CAD Bauwesen**

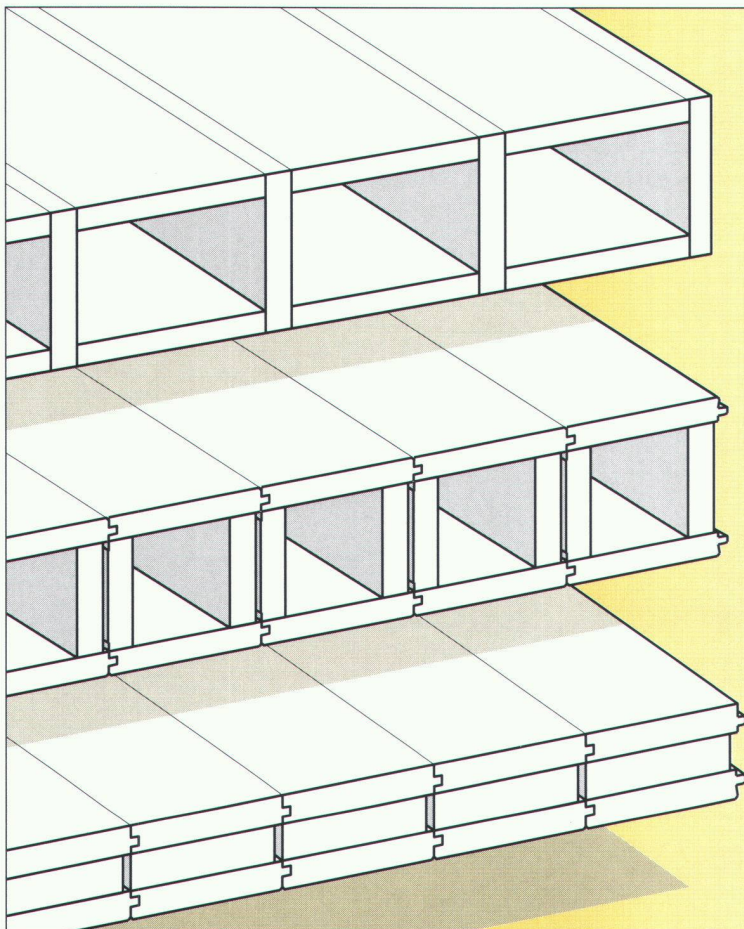
- Planerfassung in allen Masstäben 2D und 3D
- Photorealistische Berechnungen 2D/3D
- Darstellung von Schlagschatten
- Dynamische Vermassung
- Massenermittlung
- DXF Import/Export
- Autom. Fassaden- und Schnittgenerierung
- PowerPC-, Apple- und Windows-Versionen
- Parametrisierte 2D/3D-Architektur-Symbolbibliothek
- Zusatzprogramme Treppenmacher, PlotMaker und PlayBack



**Als Ergänzung zu ArchiCAD bieten wir Ihnen die komplette
Bau-Lösung mit Mac+Bau, cumTerra und HouseMap.**

Verlangen Sie unsere aktuellen Bündel-Preise!

IDC AG Luzern, Telefon 041 40 45 80



Die Zukunft im Holzbau hat einen Namen:

≡ LIGNATUR

LIGNATUR-Elemente sind industriell gefertigte Holzbaulemente, hergestellt auf CNC-gesteuerten Präzisionsmaschinen und garantieren absolute Spitzenqualität.

LIGNATUR-Elemente zeichnen sich durch extrem hohe Tragfähigkeit aus und öffnen dadurch neue Anwendungsmöglichkeiten im konstruktiven und gestalterischen Bereich.

LIGNATUR-Elemente gepaart mit dem aussergewöhnlichen Fachwissen und der Unterstützung der Blumer-Holzbau-Unternehmung: Eine Revolution im zukunftsgerichteten Holzbau.

LIGNATUR-Elemente spielen eine tragende Rolle bei Boden- und Dachflächen-Konstruktionen.

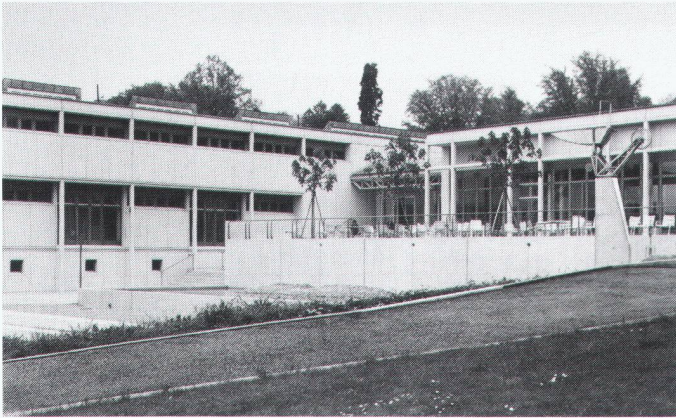
**LIGNATUR-Elemente - ein Muss für alle Architekten und
Planer, die offen sind für Neuentwicklungen im Holzbau.**

Verlangen Sie kostenlos unsere Dokumentation
oder eine unverbindliche Beratung

BLUMER AG

Die international tätige
Holzbau-Unternehmung

Mooshalde 14 Tel 071 53 04 10
9104 Waldstatt Fax 071 53 04 11



Verbundpfähle

Beispiel: Öffentliche Gebäude. Neubauteil
Kantonsschule Rychenberg, Winterthur.

Einsatzbereiche der Verbundpfähle:

- Pfahlfundationen,
- Unterfangungen und Fundamentverstärkungen,
- Hang- und Rutschstabilisierungen,
- Auftriebssicherungen,
- kleine Rühlwände.

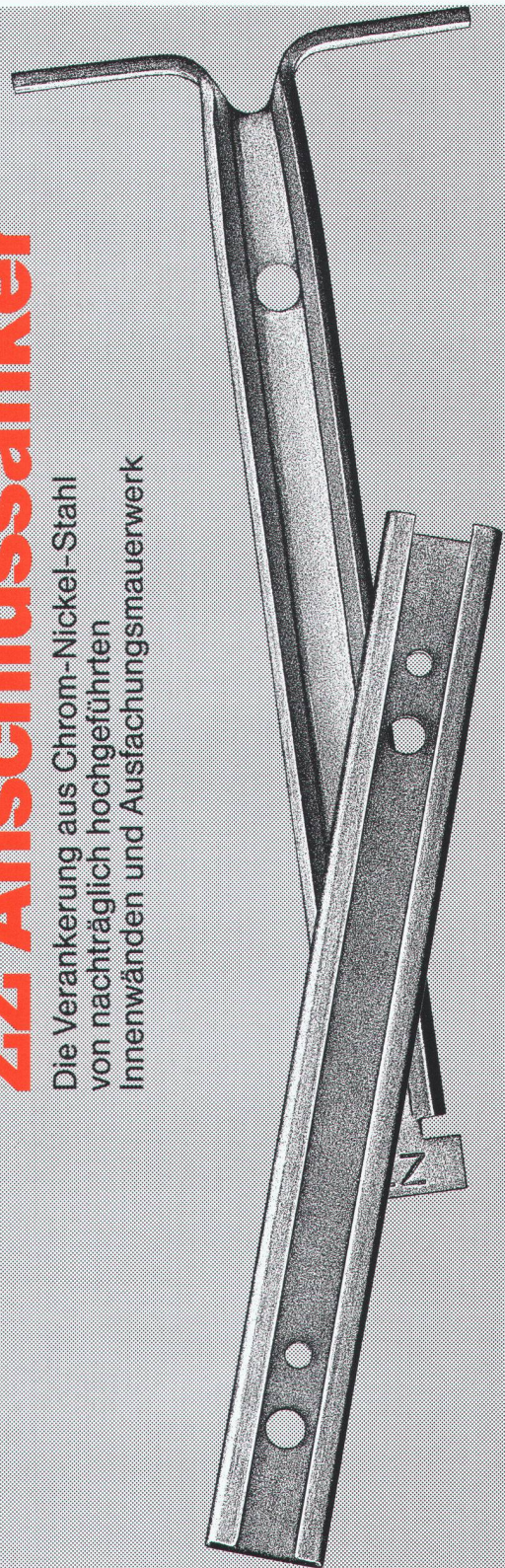
Wir sind die Spezialisten
für Spezialarbeiten im Tiefbau

GREUTER GRUNDBAU AG

8182 Hochfelden, Postfach 26
Tel. 01-860 70 78 · Fax 01-860 80 65

ZZ Anschlussanker

Die Verankerung aus Chrom-Nickel-Stahl
von nachträglich hochgeführten
Innenwänden und Ausfachungsmauerwerk



ZZ

ZZ ZIEGELEIEN

Postfach, 8045 Zürich, Tel. 01 468 21 11

ANSON liefert

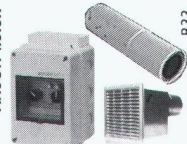


Bad/WC-Venti MAICO PRO mit Mehrjahresgarantie

für Mehrfamilienhäuser und Siedlungen. Top-Qualität. 3 Jahre Vollgarantie. MAICO PRO 220 V nur 13 W 85 m³/h IP 44 Schutzklasse II. Motor für Dauerbetrieb ausgelegt, wartungsfrei. Weiss, auf Wunsch auch in allen NCS-Farben. — Wählen Sie für MFH und Siedlungen MAICO PRO — die neue Ventilatorengeneration mit Mehrjahresgarantie von: ANSON ZÜRICH

ANSON AG 01/461 11 11
8055 Zürich Friesenbergstrasse 108

ANSON liefert



alles Zubehör zu den Ventilatoren

Schalter, Steuerungen, Lüftungsrohre, Briden, Mauer- und Dachdurchführungen, Klappen, Wetterschutzgitter etc. für saubere, rationelle Montagen. Fragen Sie:

... wählen Sie
MAICO PRO!

FRISBA-Tiefgaragen-Nutzen:

Bin ich froh, hat sich der Architekt nicht für eine 08.15-Lösung entschieden!

Hiltner BSW, Luzern



Von herkömmlichen Einstellhallen halte ich wenig.
Da fühle ich mich in die Ecke gedrängt und zugleich wehrlos «ausgestellt».

Meine abschliessbare Boxe in der FRISBA-Tiefgarage bietet mir Platz und Sicherheit. Dafür zahle ich gerne auch einen fairen Preis. Das ist mir schon der zusätzliche Stauraum in meiner Garage wert. Und erst recht das sichere Gefühl, mit dem ich die Tiefgarage jederzeit gerne benütze.

Alles über FRISBA-Tiefgaragen für Bauherren und Planer mit der Antwortkarte oder per Fax.

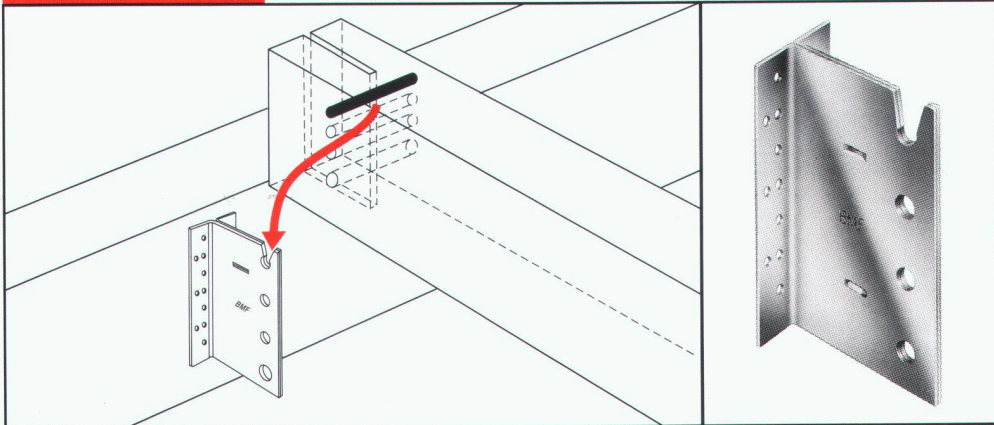
FRISBA

Tiefgaragensysteme

Der wesentliche Unterschied.

FRISBA AG, 6275 BALLWIL
Telefon 041-89 16 66, Fax 041-89 33 94

QUALITÄT VERBINDET.



Der Schlitz ist der Witz: sicherer und bequemer läßt sich kein Balken mehr montieren.

Der neue BMF Balkenträger mit Montageschlitz – wahlweise mit 2 oder 4 Nagelreihen lieferbar – garantiert einfachste und zugleich sicherste Montage. Nach Eintreiben der Stabdübel ins oberste Loch an beiden Balkenenden einfach in die Montageschlitz des BMF Balkenträgers einhängen –

BMF BALKENTRÄGER – JETZT MIT MONTAGESCHLITZ*

und dann die restlichen Stabdübel mühelos und paßgenau montieren.

Qualität verbindet. Jetzt eben noch bequemer und sicherer.

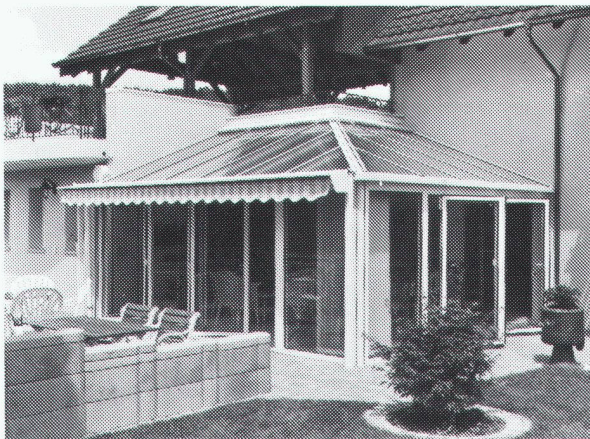
* Zulassung beantragt.



BMF HOLZVERBINDER GMBH

STOCKENSTRASSE 22 · CH-9249 ALGETSHAUSEN · TEL.: (073) 50 03 31 · FAX: (073) 50 66 51

Das -Wintergartensystem



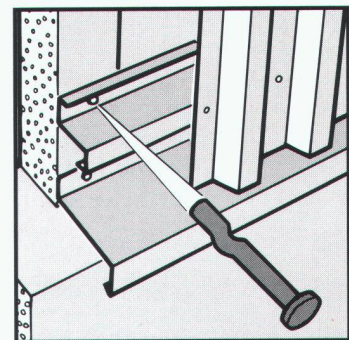
Konstruktionsmerkmale:

- Hochwärmegeämmte Alu-Konstruktion
- Glasfalz belüftet nach aussen, dampfdicht nach innen, deshalb auch für teure Funktionsgläser geeignet
- Separate Schwitzwasserkanäle im Dachbereich
- Zusätzliche Wärmedämmung durch geschlossenzelligen PU-Schaum
- Aufsteckbare Glasleiste
- Durchlaufend eingehängtes Dachdruckprofil (keine punktuelle Verschraubung)

Besuchen Sie unsere Ausstellung in Adliswil (wir bitten um Voranmeldung)

STUDER+THOMANN AG

Webereistr. 56, 8134 Adliswil, Tel. 01 710 88 15, Fax 01 710 88 20



Für Beton – einfach bohren, durchstecken und einschlagen

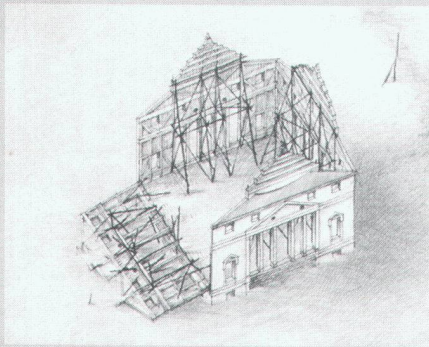


Koenig Verbindungstechnik AG, CH-8953 Dietikon Fax 01/740 65 66

Koenig Austria GmbH, A-4481 Asten/Linz Fax 0 72 24/6 70 90 DW 12



Mit CAD-Systemen von
acadGraph
können Sie die Zukunft in Zukunft
leichter gestalten



Stilblüten der Villa Rotonda, Zeichner: Heinz Birg

acadGraph bietet Ihnen eine konkurrenzlose Softwarepalette auf Basis von AutoCAD, dem Marktführer bei CAD-Systemen:

BITMAP	Architektur 3D/2D
BITMAP lean	Architektur 2D
AutoFM	Facility Management
STADTBAU	Stadtplanung
TERRANO	digitale Geländemodelle
LUMINA	Visualisierungen

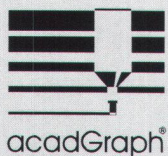
” Bei acadGraph schlägt's jetzt **13** ”

Einführungsaktion Release 13

acadGraph BITMAP 13
& AutoCAD 13 & LUMINA 13

Fr. 13'000.-- exkl. Mwst.

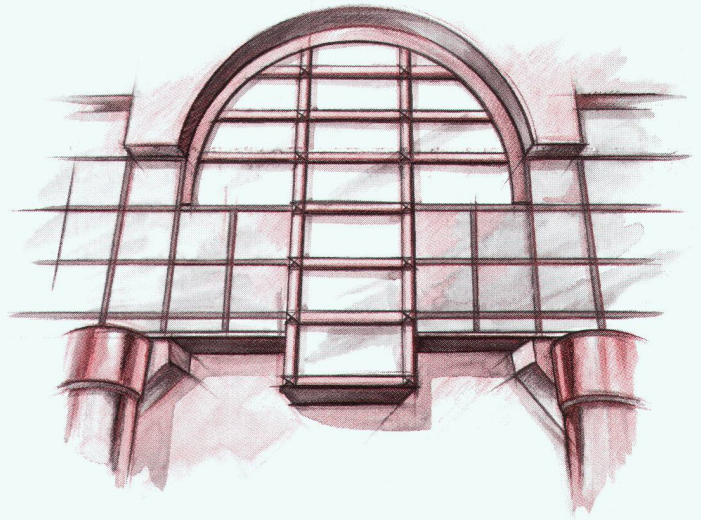
gültig bis 13.7.1995



acadGraph CADstudio
Schneckelerstrasse 4
4414 Füllinsdorf
Tel. 061/901 55 56
Fax 061/901 40 20

NEU

**Internorm-Fenster
garantieren jetzt noch
bessere Aussichten**



Jetzt sehen Architekten noch besser aus, wenn sie bei Projekteingaben die neuen Internorm-Fenster vorsehen.

Formschön

Leichte, gerundete Kanten für ein schönes, harmonisches Fassadenbild, sauberste Verarbeitung, Softline-Griffe.

Perfekte Technik

3-Kammern-System, 3 Dichtungen, hoher Isolationswert (k-Wert), neue Bautiefe von 68 mm, absolut formstabil, jahrzehntelange Lebensdauer, kein Unterhalt.

Umweltfreundlich

Geringer Silikon-Einsatz, reduzierter Kleber-Aufwand, schwermetallfreie Kunststoff-Mischung, nach Jahrzehnten umweltfreundlich recycelbar.

Internorm®
FENSTER ZUR WELT

Infe AG, Hinterbergstrasse 15, 6330 Cham
Tel. 042 42 03 26, Fax 042 42 03 32

WYSS & PARTNER

Anruf genügt: 155 50 58

Und schon senden wir Ihnen die komplette Gratis-Dokumentation zu den neuen Internorm-Fenstern. Sogar Ihr Anruf ist gratis.

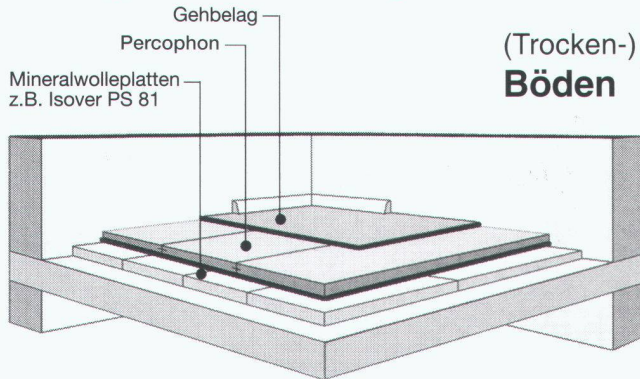
Neuheit!
für bessere Schalldämmung!

Die überzeugende Lösung
für höchste Ansprüche
bezüglich Schallschutz:

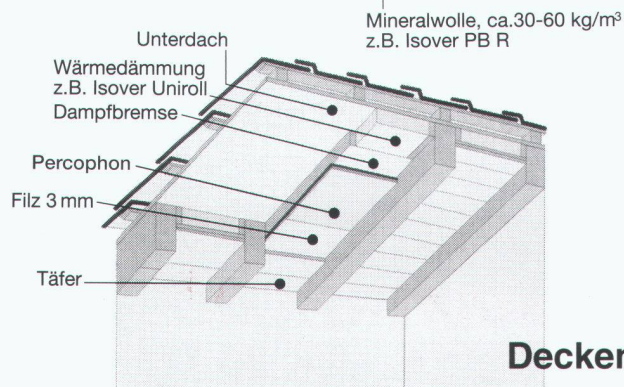
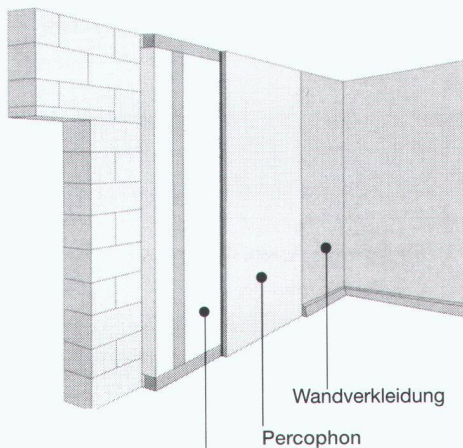
Percophon

schallgedämmte Verlegeelemente für

(Trocken-) Böden



Wände



Decken

Information und
Beratung:

Per Akustik AG

Hertistrasse 29

Postfach

8304 Wallisellen

☎ 01 830 44 90

Fax 01 830 44 28

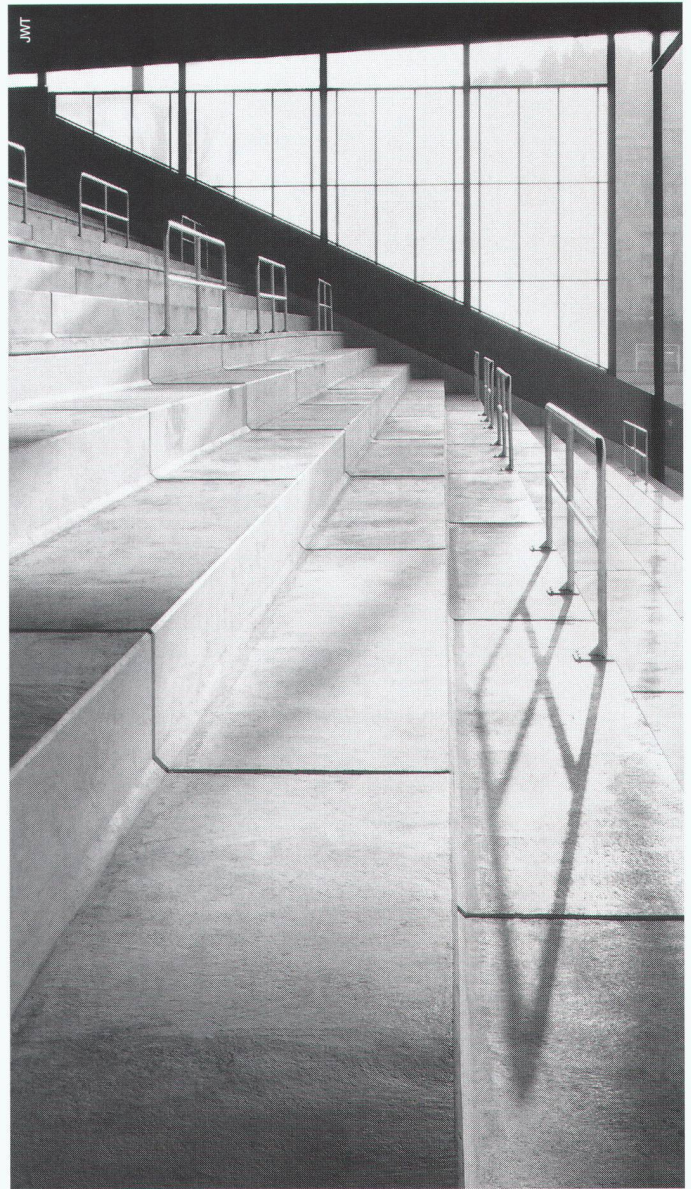
Name: _____ ✂

Firma: _____

Strasse: _____

PLZ, Ort: _____

Telefon: _____



Von Anliker: das gewinnende Element

Auch Sportfans stehen auf Elemente von Anliker: Stufe für Stufe geben sie klugen Ideen die optimale Form. Witterungsbeständig und funktionell meistern sie jeden Massenansturm. Dank rationeller Fertigung und schneller Montage sind sie auch kostenmässig ein Volltreffer.

Anliker Elementbau – Funktion in jeder Form: im Gewerbe-, Industrie- und Wohnungsbau, vom Einzelement bis zur umfassenden Gesamtlösung. Wir informieren Sie gerne.

Mit Anliker auf Vertrauen bauen.



Anliker AG · Meierhöflistrasse 18 · 6021 Emmenbrücke · Tel: 041/50 88 88

metricCAD für Windows

Zehn gute Gründe, warum metricCAD der neue Leistungs- und Bedienerstandard für 2D-Architektur-CAD unter Windows ist.

1 **metricCAD** wurde unter Einhaltung von SIA 400 von erfahrenen Architekten konzipiert. Sowohl der kreative als auch der zeichnerische Teil des Konstruktionsprozesses werden praxisnah unterstützt.

2 **metricCAD** ist ein hochprofessionelles 2D-CAD-Werkzeug und kommt der konventionellen Arbeitstechnik am Zeichentisch sehr nahe. Der Architekt arbeitet wie bisher gewohnt planbezogen und nutzt dabei die Rationalisierungsmöglichkeiten eines modernen Architektur-CAD voll aus.

3 **metricCAD** ist traumhaft leicht und natürlich zu bedienen und geht besonders auf die personellen Anforderungen des kleinen und mittleren Architekturbüros ein. Mit **metricCAD** wird auch ein plötzlicher Mitarbeiterwechsel problemlos gemeistert.

4 **metricCAD** deckt vom Entwurf bis zur präzisen Werk- und Detailplanung alle Projekt-Bereiche des flexiblen Architekturbüros ab. **metricCAD** eignet sich deshalb auch als ideale Ergänzung zu bestehenden 3D-CAD-Systemen.

5 **metricCAD** verfügt über die Standard-Datenschnittstellen DXF und IGES; ist direkt kompatibel zu topCAD und kann somit in Arbeitsgruppen mit anderen Planern Daten austauschen.

6 **metricCAD** verfügt über besondere Stärken auf dem zukunftsreichen Gebiet der Altbausanierung und Renovation. Die Aufnahme von Räumen und deren Verbindung mit Nachbarräumen wird ebenso unterstützt wie die Aufnahme und Weiterbearbeitung von Gebäudefassaden.

7 **metricCAD** unterstützt die Bearbeitung von eingescannten Plänen. Auch fotografisch erfasste Gebäudefassaden können nachgezeichnet und aus der Perspektive in die gerade Ansicht geklappt werden oder umgekehrt.

8 **metricCAD** läuft unter den Betriebssystemen Windows und Windows NT von Microsoft auf allen Personal Computern von 486DX2 / 66 MHz / 8MB RAM / 17 Zoll Bildschirmen an aufwärts.

9 **metricCAD** enthält alle Module, Bibliotheken, ein Tag Schulung, Support, Hotline, etc. im Einführungspreis von Fr. 6800.-. **metricCAD** ist vom ersten Tag an voll einsatzbereit, und es entstehen später keine überraschenden Zusatzkosten mehr.

10 **metricCAD** eignet sich als 2D-Architektur-CAD auch besonders für die Ausbildung. Gegen Vorlage eines Lehrvertrages oder einer Legi wird **metricCAD** zum Preis von nur Fr. 2800.- abgegeben.

INGENIEUR- & PLANUNGSBÜRO BOGATZKI AG

Bahnstrasse 102, CH-8105 Regensdorf, Telefon 01/870 05 01, Telefax 01/870 06 43

Vereinbaren Sie eine unverbindliche Demo bei uns!



Weil wir nicht einfach Räume aufstellen, sondern ein Konzept nach Mass bieten, bauen wir Raumsysteme für alle Zwecke: Erne-Universalbauten.

Heute sind auch im Bau optimale Lösungen gefragt. Schnelligkeit, perfekte Raumaufteilung, durchdachter Innenausbau und nicht zuletzt ein Preis mit Kostengarantie spielen dabei eine wesentliche Rolle. Vorfabrikation ist oft die Lösung und unsere Raumsysteme sind die Antwort. Wir haben eine 50jährige Erfahrung und bieten eine sehr hohe Fertigungs-Qualität. Wärmedämmung und

Schallisolierung sind ebenfalls hervorragend. Und spezielle Ausführungen wie zum Beispiel Dachbegrünung, Alarmanlagen und Spezialverglasungen sind für uns an der Tagesordnung. Verlangen Sie unsere ausführliche Dokumentation für Kauf, Miete oder Leasing.

W ERNE
Intelligente Raumsysteme

Erne AG Holzbau, Werkstrasse 3,
5080 Laufenburg

Tel. 064/64 01 01, Fax 064/64 25 62
ab 4.11.95 Tel. 062/ 874 01 01, Fax 062/ 874 25 62

Büros, Banken, Schulen, Spitäler, Kliniken, Altersheime, Sanitär- und Wohneinheiten und andere Raumsysteme.

B/W

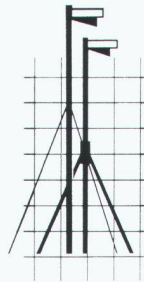
DAS BAUGESPANN – IHRE

VISITENKARTE

Montage

Demontage

Vermietung

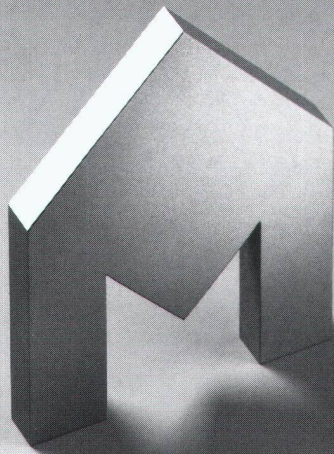


**KELLER
+STEINER AG
BAUPROFILE**

Industrie Breite Tel. 057 / 27 36 27
5615 Fahrwangen Fax 057 / 27 33 47

Preisgünstig – Ausführungen in diversen Kantonen

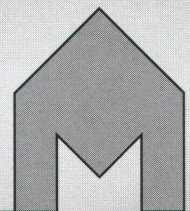
Sie planen mit Weitblick!



Sicherer Geschmack, durchdachte Lösungen und präzise Ausführung stellen täglich höchste Anforderungen an Ihr handwerkliches Können. Genauso kompetent und zuverlässig sollte auch Ihr Partner sein, wenn Sie Bauteile aus Edelstahl benötigen. Handwerklich perfekt verarbeitet und termingerecht geliefert.

Morath AG Allschwil
CH-4123 Allschwil
Paradiesrain 6
Telefon 061/481 99 11
Telefax 061/481 92 88

Morath AG



Mit Edelstahl in die Zukunft



Die iA bringt Automation auf den

**Top of Automation
für Visualisierung und MMI...**

Mit Kurzvorträgen
zum Thema
"Automation
der Zukunft"


27.- 30. Juni 95

im Messegelände
BEA bern expo, Bern/CH

3. iA – Fachmesse
informations-
verarbeitender
Systeme für inno-
vative Automations-
lösungen

**Machen Sie sich "ein
Bild" an der iA und
"erleben" Sie Informa-
tionsverarbeitung live.**

Unterlagen als Aussteller /
Besucher erhalten Sie über:
Jordi Publipress
Hermann Jordi, Postfach
3427 Utzenstorf
Tel. 065-45 31 86, Fax 45 29 95

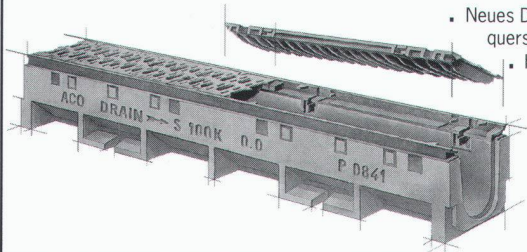
Eine Messe der
 P.E. Schall GmbH
Messeunternehmen
D-72636 Frickenhausen
Tel. 0 70 25/92 06-0
Fax 0 70 25/92 06-20

ACO DRAIN® III

SCHRAUBENLOS VON A BIS F

NEU: S 100 K Powerlock®

- Powerlock®, die schraubenlose Arretierung für den Schwerlastbereich
- Neues Design der Abdeckung mit hohem Einlaufquerschnitt für Belastungsklasse A 15-F 900
- hohe Stabilität und glatte Seitenwände zum problemlosen Anarbeiten aller Oberflächenbeläge
- ACO DRAIN® SF-Prinzip für flüssigkeitsdichte Rinnenstränge
 - flüssigkeitsdichte Anbindung an Grundleitung
 - Verlegung auch mit Sohlengefälle von 1-20



ACO Bauelemente AG

Postfach 197

CH - 8754 Netstal

Tel. 058 / 61 82 82

Fax 058 / 61 80 00



Das richtige Klima für jedermann:

TOSHIBA-Klimageräte

Die wirtschaftliche Lösung für Büros, Computerräume, Verkaufslöke, Keller, Käsereien, Werkstätten usw.

Ob mobiles Gerät, Schrankmodell, Wand-, Fenster- oder Deckengerät – aus dem vielseitigen Toshiba-Programm finden wir auch für Sie die richtige Lösung!

Verlangen Sie detaillierte Unterlagen bei:

Krüger + Co. AG

9113 Degersheim SG, Tel. 071/54 54 74
Niederlassungen: Siebnen SZ, Zizers GR, Samedan GR,
Dielsdorf ZH, Weggis LU, Grellingen BL, Münsingen BE,
Forel VD, Gordola TI

KRÜGER



Philipona & Brügger
Informatik

ADMANDAT für Windows



Das Stundenverwaltungsprogramm,
das Sie schon lange gesucht haben:

- ✓ Einfache Bedienung
- ✓ komplette Adress-, Spesen- und Projektverwaltung
- ✓ über 20 verschiedene Auswertungsformulare
- ✓ Projektübersicht und Nachkalkulation auf Knopfdruck
- ✓ Preis: Fr. 3000.- inkl. MWST

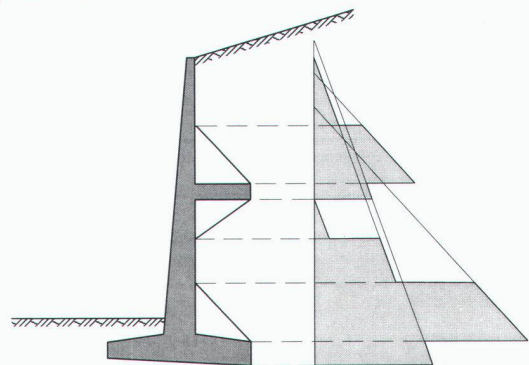
Auskunft und Unterlagen: **Ingenieurbüro
Philipona & Brügger
Müli 1
1716 PLAFFEIEN**

Tel: 037/39 24 45
Fax: 037/39 24 05

cubus

SOFTWARE

Eggbühlstrasse 20
CH - 8052 Zürich
Telefon 01 302 13 00
Telefax 01 302 19 11



Computerstatik für das Bauingenieurwesen

CEDRUS-3plus: Platten und Scheiben mit Finiten Elementen, Dynamikmodul, Vorspannmodul

* **STATIK-3:** Lineare Stabstatik mit grafischer 2D- und 3D-Eingabe, 2. Ordnung, Dynamik, Stabilität, Vorspannung

STATIK-2N: Nichtlineare 2D-Stabstatik

* **FAGUS-3:** Querschnittsberechnungen Stahl-/Spannbeton, mit grafischer Eingabe

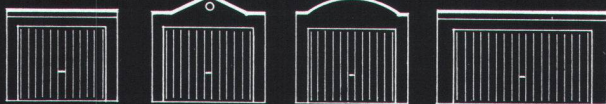
LARIX-2S, 2G, 2M: Grundbauprogramme

AVENA: Nachweis und Bemessung von Stahlstäben

PYRUS: Nichtlineare Stützenberechnung

FERRO-2: Eisenlisten

*) ab Juli 1995



CK-Garagen

Normgrößen: Breite ab 2,78 - 6,03 m
Länge ab 5,50 - 8,00 m
Höhe ab 2,46 - 3,37 m



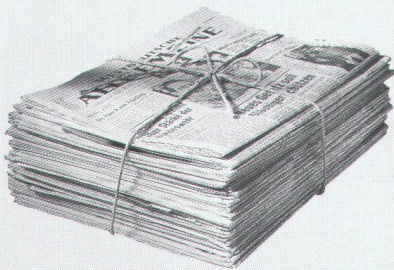
CK-BLOC-AG
BAUSYSTEME

Frobenstrasse 18, 4008 Basel
Telefon 061-272 51 90
Fax 061-272 52 85

Manche Bauherren sind sensibler als Sie denken

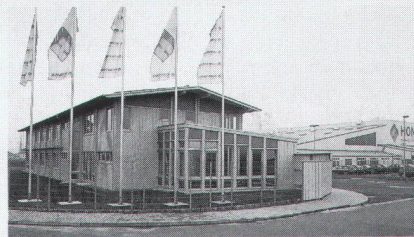


Den Kopf in den Sand stecken hilft auch bei der Wärmedämmung nicht weiter. Als kompetenter Berater müssen Sie praktikable ökologische Alternativen aufzeigen: machbar und bezahlbar. Jetzt gibt es sie:



Die neuen HOMATHERM® Dämmplatten aus Zellulose sind durch und durch ökologisch – von den Rohstoffen über die Herstellung, Verarbeitung und Distribution bis hin zum Recycling.

Schon als Rohstoff bringt Zeitungspapier die natürlichen Voraussetzungen zur Wärmedämmung mit: Die darin enthaltenen Poren schließen Luft ein, die Wärmeverluste verhindert.



Bei der umweltfreundlichen Herstellung zu HOMATHERM® Dämmplatten wird der Porengehalt nochmals um ein Vielfaches erhöht – aus Altpapier wird eine effektive Wärmedämmung mit hohem Dämmwert.

Wie weggeblasen dürfte nun auch das Argument sein, ökologische Wärmedämmung sei zu teuer oder aufwendig zu verarbeiten: HOMATHERM® ist die vielseitig einzusetzende Zellulosedämmplatte – zu einem Preis, der auch Ihren Auftraggebern gefallen wird.

Bitte fordern Sie unsere Planungsunterlagen an.

Ich wünsche:

- das technische Datenblatt und die Zulassung
- die Planungsunterlagen
- die Anschrift eines HOMATHERM®-Händlers in meiner Nähe
-
-
-

Absender

Bitte auf eine Postkarte kleben und an
ISOFLÖC AG, Postfach, 3145 Niederscherli senden.

SIA 1/95



HOMATHERM®
Dämmplatten aus Zellulose