

Zeitschrift: Schweizer Ingenieur und Architekt
Herausgeber: Verlags-AG der akademischen technischen Vereine
Band: 113 (1995)
Heft: 20

Werbung

Nutzungsbedingungen

Die ETH-Bibliothek ist die Anbieterin der digitalisierten Zeitschriften auf E-Periodica. Sie besitzt keine Urheberrechte an den Zeitschriften und ist nicht verantwortlich für deren Inhalte. Die Rechte liegen in der Regel bei den Herausgebern beziehungsweise den externen Rechteinhabern. Das Veröffentlichen von Bildern in Print- und Online-Publikationen sowie auf Social Media-Kanälen oder Webseiten ist nur mit vorheriger Genehmigung der Rechteinhaber erlaubt. [Mehr erfahren](#)

Conditions d'utilisation

L'ETH Library est le fournisseur des revues numérisées. Elle ne détient aucun droit d'auteur sur les revues et n'est pas responsable de leur contenu. En règle générale, les droits sont détenus par les éditeurs ou les détenteurs de droits externes. La reproduction d'images dans des publications imprimées ou en ligne ainsi que sur des canaux de médias sociaux ou des sites web n'est autorisée qu'avec l'accord préalable des détenteurs des droits. [En savoir plus](#)

Terms of use

The ETH Library is the provider of the digitised journals. It does not own any copyrights to the journals and is not responsible for their content. The rights usually lie with the publishers or the external rights holders. Publishing images in print and online publications, as well as on social media channels or websites, is only permitted with the prior consent of the rights holders. [Find out more](#)

Download PDF: 10.04.2026

ETH-Bibliothek Zürich, E-Periodica, <https://www.e-periodica.ch>

FRISBA-Tiefgaragen-Individualität:

Ich schätze meine eigenen vier Wände, auch in der Einstellhalle.

Hilfiker BSW, Luzern



Ich würde mein Auto nie ungeschützt in irgend einer dunklen Ecke einer herkömmlichen Einstellhalle abstellen.

Die abschliessbare Boxe in der übersichtlichen FRISBA-Tiefgarage bietet mir zusätzlich Platz für Dachträger, Ski, Schlitten, Golfsack und alles, was ich immer beim Auto haben möchte. Tor zu – und alles ist sicher abgeschlossen. Endlich eine Tiefgarage, die ich gerne und ohne Frust benütze.

Alles über FRISBA-Tiefgaragen für Bauherren und Planer mit der Antwortkarte oder per Fax.

FRISBA

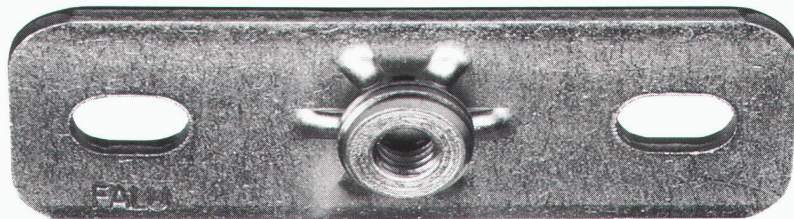
Tiefgaragensysteme

Der wesentliche Unterschied.

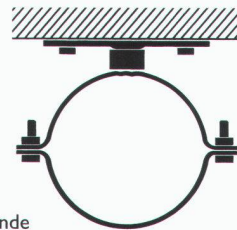
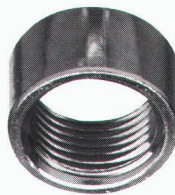
FRISBA AG, 6275 BALLWIL
Telefon 041-89 16 66, Fax 041-89 33 94

Neu bei FALU

FALU Multifix-Rohrschelle



- Anschlussgewinde kombiniert $\frac{1}{2}$ "/M10 und $\frac{3}{4}$ "/M12.
- Befestigung der Rohrschelle auf der Grundplatte möglich, dadurch kurzer Wandabstand.
- Komplettes Programm mit/oder ohne 9 mm Schallschutz-Einlage.
- Die Rohrschellen werden mit Schlitz-Kreuzschlitz-Sechskantschrauben versehen. Die Schrauben sind mit einer Sicherungsscheibe gesichert.

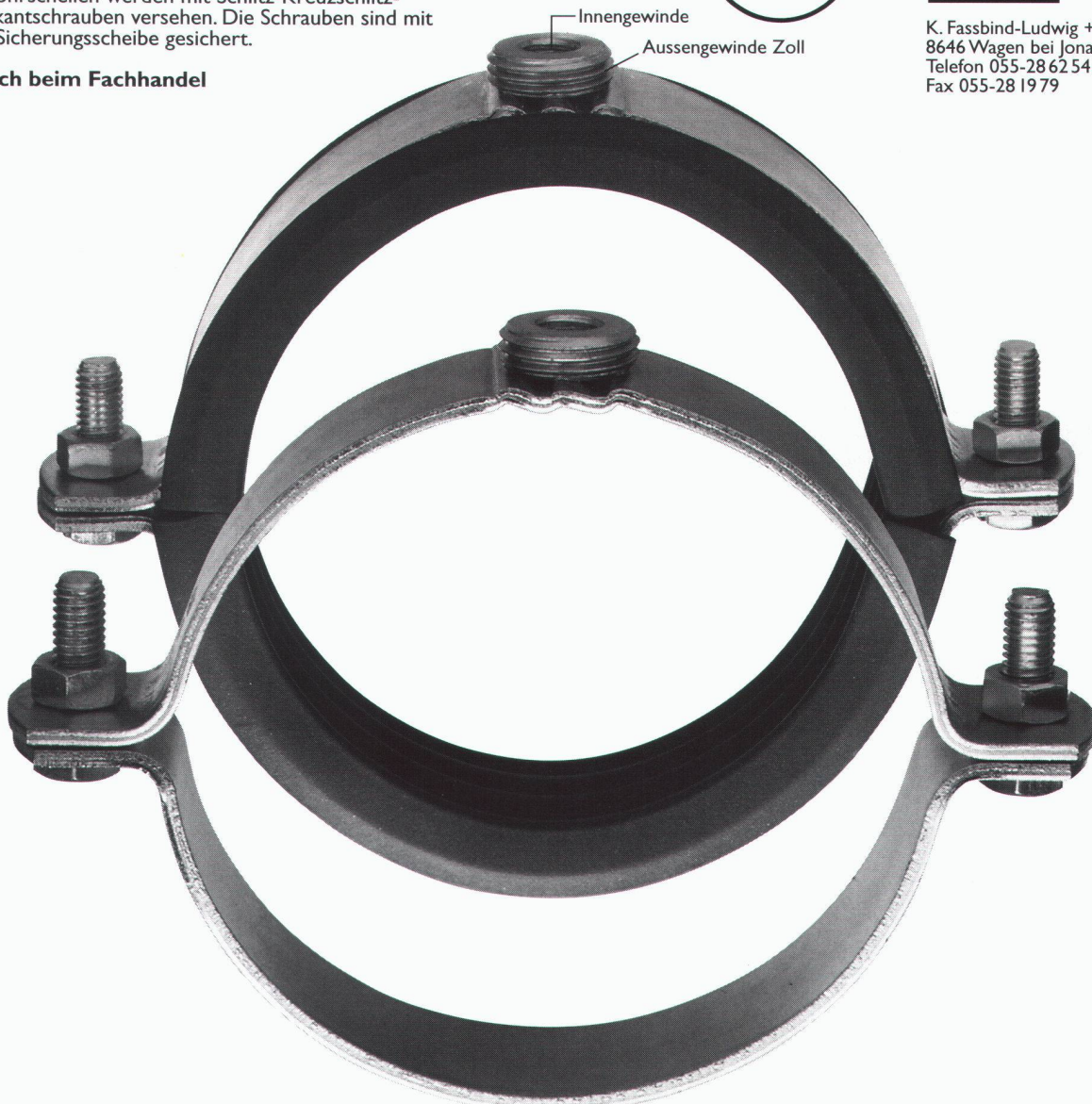


Verlangen Sie Unterlagen und Wiederverkäuferliste bei:



K. Fassbind-Ludwig + Co. AG
8646 Wagen bei Jona SG
Telefon 055-28 62 54
Fax 055-28 19 79

Erhältlich beim Fachhandel



Oberflächentechnik

Vollendung in G-Dur



Duroplex ist das neue Spitzenprodukt der Oberflächentechnik. Es ist das ideale Duplex-System für alle bewitterten Elemente im Stahl- und Metallbau. Denn es verbindet die Vorteile sorgfältiger Feuerverzinkung mit der Ausstrahlung moderner 2-Komponenten-Lacke und erfüllt damit nicht nur höchste Forderungen an den Korrosionsschutz, sondern alle Wünsche der Ästhetik zugleich.

Duroplex

Schutz und Ästhetik zugleich

Verlangen Sie die Dokumentation mit den Produktmustern bei einem der nebenstehenden GALVASWISS-Werke oder unter Gratis-Telefon 155 58 38

Durofin ist die feine System-Ergänzung zu Duroplex auf der Basis der Spritzverzinkung. Es eignet sich für alle optisch besonders anspruchsvollen, filigranen Stahlbau-, Metallbau- und Schlosser-Konstruktionen, für bewegliche Teile und für alles, was aus technischen Gründen nicht feuerverzinkt werden kann. Durofin bietet die Gewähr für absolut glatte Oberflächen und erfüllt damit vor allem die Erwartungen an gehobene Ästhetik im näheren Sichtbereich.

D U R O F I N

Finish für Feines

VERZINKEREI AG AARBERG (SQS)
VERZINKEREI AG BETTWIESEN
VERZINKEREI PRATTELN AG (SQS)
VERZINKEREI WELLHAUSEN AG
ZUBERBÜHLER AG PFÄFFIKON SZ

Beiden Produkten gemeinsam ist die hochwertige, lichtbeständige, zähe und abriebfeste Deckbeschichtung mit Aushärtung im Thermo-Ofen. Diese moderne, ökologische Thermo-Lackierung gewährleistet optimalen Gestaltungsspielraum durch frei wählbare Farben mit schönsten Glanzgraden. Und sie garantiert Wirtschaftlichkeit durch extreme, wartungsfreie Langlebigkeit.

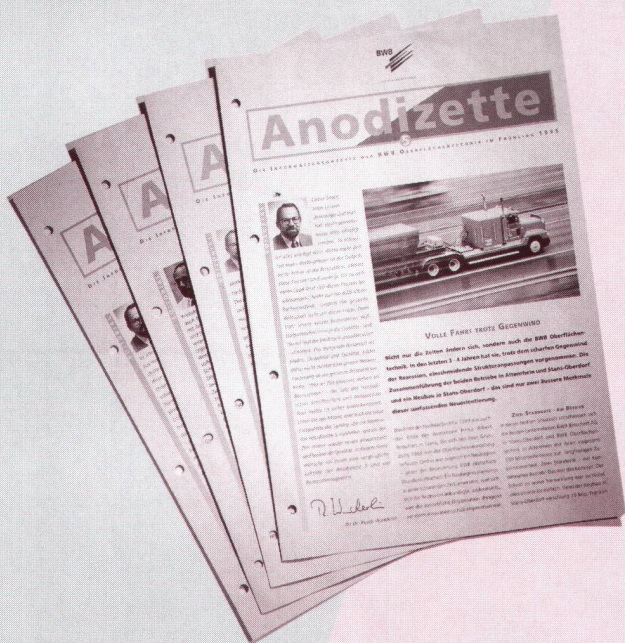
GALVA SWISS

Verzinkt, lackiert, vollendet

Telefon 032 82 61 11	Fax 032 82 31 19
Telefon 073 22 21 44	Fax 073 22 53 06
Telefon 061 821 50 22	Fax 061 821 09 90
Telefon 054 66 21 21	Fax 054 66 21 29
Telefon 055 48 19 63	Fax 055 48 41 84

ANODISATIONS- SYMPATHISEURE

LESEN DIE ANODIZETTE KOSTENLOS



DIE ANODIZETTE
IST DIE INFORMA-
TIONSGAZETTE DER
BWB OBERFLÄCHEN-
TECHNIK, IN DER ALLES
STEHT, WAS ANODISA-
TIONS-SYMPATHISEURE
INTERESSIERT.



OBERFLÄCHENTECHNIK

C O U P O N :

Bitte senden Sie mir die Anodizette, die kostenlose, regelmässig erscheinende Informationsgazette der BWB Oberflächentechnik

Zusätzlich zur eben erschienenen Nummer 5 der Anodizette interessiert mich folgende Nummer: _____

Bitte schicken Sie mir die ausführliche Dokumentation "Daten, Fakten und Zahlen für die Architektur"

Name: _____

Vorname: _____

Adresse: _____

PLZ/Ort: _____

Telefon: _____

Bitte ausfüllen und senden/faxen an:

BWB Altenrhein AG - Oberflächentechnik
Postfach - CH-9423 Altenrhein
Telefon 071/43 51 72 - Telefax 071/43 53 32

BWB Betschart AG - Oberflächentechnik
Postfach - CH-6371 Stans-Oberdorf
Telefon 041/61 10 22 - Telefax 041/61 79 44



PENSIONSKASSE
DER TECHNISCHEN VERBÄNDE
SIA STV BSA FSAI

Gabriella Inderbitzin
von der Pensionskasse
der Ingenieure
und Architekten,
Telefon
031 382 03 52.

Vom Spiel der Kräfte, 1. Teil:

Wenn es darum geht, Querkraftübertragungen bei Dilatationsfugen so sicher, so einfach und so rationell wie möglich zu konstruieren, lassen CRET-Dorne gern die Muskeln spielen. Als patentierte Eigenentwicklung werden sie unter strengsten Qualitätskontrollen von Aschwanden selber produziert. In verschiedenen Ausführungen für praktisch alle Aufgaben. Damit sich so gut wie jedes Auflagerungsproblem einwandfrei lösen lässt. Und weil CRET-Querkraftdorne Konsolen und Gerbergelenke überflüssig machen (womit auch teure Schalungs- und Armierungsarbeiten entfallen), setzen sie sich selbst in wirtschaftlicher Hinsicht eindrücklich in Pose. Keines Kraftaktes bedarf es, in Besitz der ausführlichen technischen Dokumentation zu kommen: Anruf genügt.

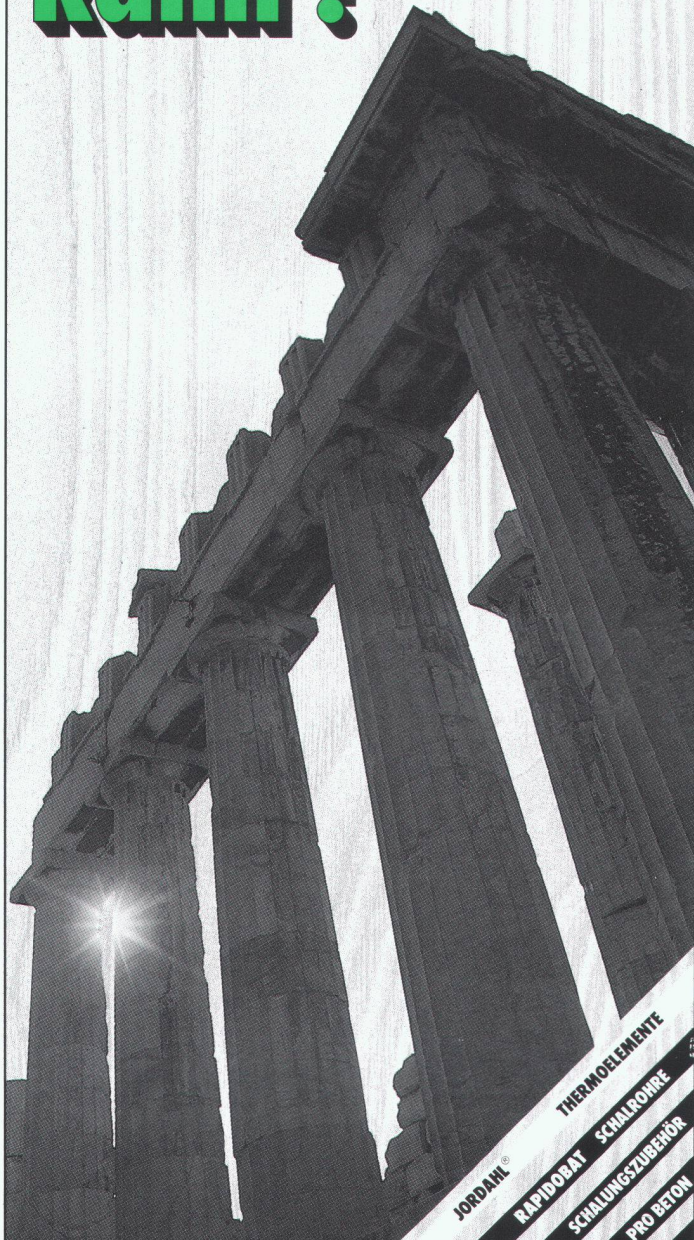


F.J. Aschwanden AG
CH-3250 Lyss
Telefon 032 84 86 11
Fax 032 84 47 42

CRET-Querkraftdorne
DURA-Durchstanzbewehrungen
ORSO-Betonstützen
ARBO-Kragplattenanschlüsse
NELL-Lager

Aschwanden

**Es gibt
Bauwerke,
die man sich
einfach nicht
ohne Säulen
vorstellen
kann !**



**JORDAHL® THERMOELEMENTE
RAPIDOBAT SCHALUNG
SCHALUNGSZUBEHÖR
PRO BETON**



*Eitel Sonnenschein? Somfy stellt
alle in den Schatten. Automatisch.*

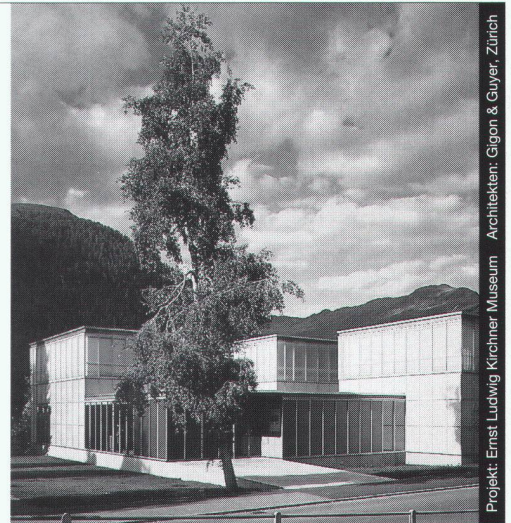
ROLLÄDEN, LAMELLEN- UND SONNEN-
STOREN SOWIE VIELES MEHR BEWEGEN
SICH GANZ NACH IHREN WÜNSCHEN.
ODER NACH DEN LAUNEN DES WET-
TERS. AUTOMATISCH. DANK STEUE-
RUNGEN UND MOTOREN VON SOMFY.

SOMFY®

Wer sonst?

SOMFY AG, VORBUCHENSTRASSE 17,
8303 BASSERSDORF, TEL: 01 836 80 70

Fenster • Fassaden



Projekt: Ernst Ludwig Kirchner Museum Architekten: Gigon & Guyer, Zürich

Ästhetik, Wirtschaftlichkeit und bauphysikalische Anforderungen in Einklang zu bringen, ist das Ergebnis ausgereifter Konstruktionen. Qualitätsbewusstsein und partnerschaftliche Zusammenarbeit sind nur einige der Voraussetzungen für ein gutes Gelingen in dieser vielfältigen Branche.

Wir informieren Sie gerne kompetent und ausführlich.



Tuchschnid AG CH-8501 Frauenfeld Telefon 054 728 81 11
Tuchschnid Constructa AG CH-6045 Meggen Telefon 041 37 40 04

SUPERTECHNE VON REGGIANI. DER NEUE STANDARD FÜR EUROPA.

MINIMALE EINBAUTIEFE
DURCH ENTFERNEN DER ANSCHLUßBOX WIRD DIE EINBAUTIEFE NOCHMAL UM 40 mm REDUZIERT. DIE SCHUTZART IP 44 DES DOWNLIGHTS BLEIBT HIERVON UNBERÜHRT.

MOLLABLOK
MOLLABLOK IST DAS ERSTE WELTWEIT PATENTIERTE BEFESTIGUNGSSYSTEM FÜR DOWNLIGHTS IN ABGEHÄNGTE DECKEN, WELCHES ZUGLEICH EINE SICHER, SCHNELLE UND LEICHTE MONTAGE SOWIE DEMONTAGE ERLAUBT. DIE DECKENSTÄRKE DARF ZWISCHEN 1 UND 35 mm BETRAGEN.

REFLEKTOR
IN DEN VERSIONEN COMFORT UND COMPACT SIND DIE DOWNLIGHTS MIT EINEM METALLISIERTEN POLYCARBONAT-FACETTENSPIEGELREFLEKTOR AUSGESTATTET.

EINBAURING
AUS ALUMINIUM-DRUCKGUß MIT AVS-LÜFTUNGSSYSTEM FÜR EINE SICHERE UND WIRKSAME BE-ENTLÜFTUNG DES DOWNLIGHTS UND DES DECKENRAUMES.

POLYBLOK
AUS ALUMINIUM-DRUCKGUß ZUR AUFNAHME DER SICHERHEITSGLASABDECKUNG MIT SPEZIALHALTERUNG FÜR SCHNELLEN LAMPENWECHSEL.

SCHUTZKLASSE II

DESIGNER **FABIO REGGIANI**

KATALOG AUF ANFRAGE

6401



REGGIANI

BASEL REGENT BELEUCHTUNGSKÖRPER AG DORNACHERSTRASSE 390 4018 BASEL TELEFON 061/335 51 11 TELEFAX 061/335 52 01

ZÜRICH REGENT BELEUCHTUNGSKÖRPER AG TEL. 01/491 71 11
LAUSANNE REGENT APPAREILS D'ÉCLAIRAGE SA TEL. 021/36 16 11



LUGANO REGENT ILLUMINAZIONE SA TEL. 091/56 77 33
GENÈVE REGENT APPAREILS D'ÉCLAIRAGE SA TEL. 022/738 18 42

Und wir sind die Fachleute für schöne Säulen!

- Schalrohre und Systeme für Sichtbeton-Säulen.
- Die wirtschaftliche Lösung für runde und eckige Stützen
- Leicht zu verarbeiten
- Glatt oder strukturiert
- Gleich Informationen anfordern

ANKABA

ANKABA
ANKERTECHNIK + BAUHANDEL AG
BRANDBACHSTRASSE 6
CH-8305 DIETLIKON
Telefon 01/8333233 + 8332933
Telefax 01/8333475



Energie-Fachberatung, von Leuten vom Fach.

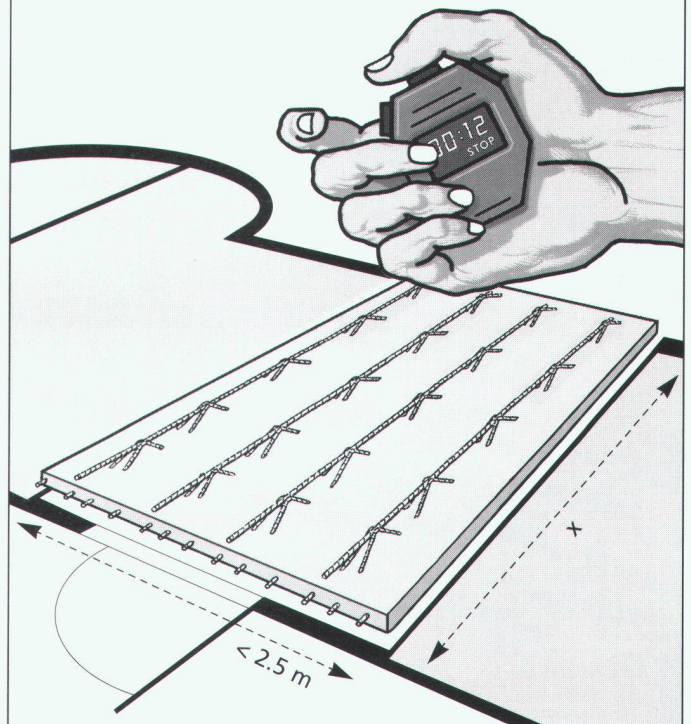
Schweizer **Baumuster-Centrale** Zürich

Schweizer Baumuster-Centrale Zürich SBC
Talastrasse 9, 8001 Zürich, Tel. 01/21176 88/89
Ausstellung durchgehend:
Mo-Fr 8.30-17.30 h. Sa 8.30-12.00 h.
Beratung nach Voranmeldung.
Von Leuten vom Bau.
Für Leute die bauen.

B'RR 3

Effizient planen...

... rationell und zeitgemäss bauen – einfaches Verlegen, anstatt aufwendiges Schalen. Unsere bewehrte Qualitätsdecke sorgt für Fortschritt am Bau. Verlangen Sie unsere Offerte.



KANDEC
FERTIGTEILDECKEN

Syspro TEC

KANDERKIES THUN



Elsäßer

Element-Decken
Element-Wände
Betonfertigteile

Kanderkies AG Thun
Oberes Kandergrien
3646 Einigen
Tel. 033 34 25 25

Egon Elsäßer KG
Am Schmidtengraben 1
D-78187 Geisingen
Tel. 0049 77 04 805 0

ArchiCAD 2D/3D

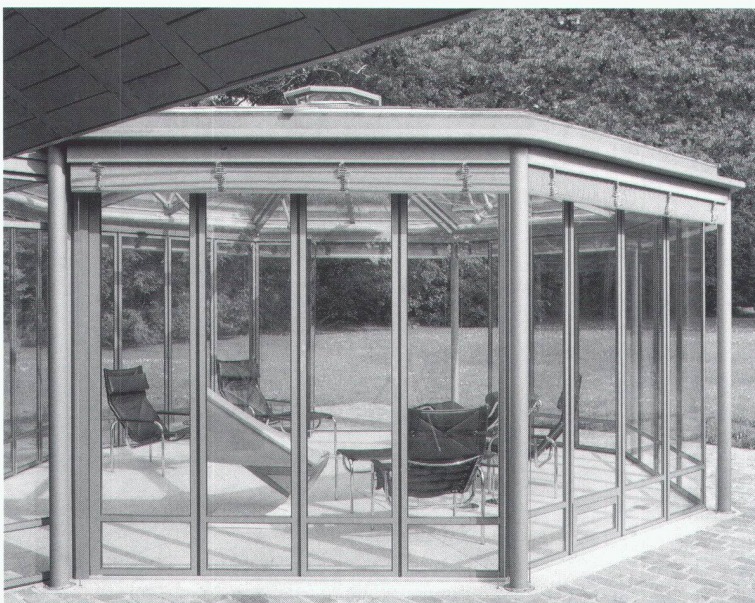
Zehn gute Gründe, warum ArchiCAD laut SIA-Statistik mit grossem Abstand Marktführer in der Schweizer Architektur ist.

- 1** Weil **ArchiCAD** seit 1983 unter Einhaltung von SIA 400 ausschliesslich für den Architekten programmiert wurde und auch in Zukunft speziell auf die Belange des Architekten eingehen wird.
- 2** Weil **ArchiCAD** als vollintegriertes Architektur-CAD sowohl für Vorprojekt-Phase, Werk- und Detailplanung, Kostenschätzung mit Massenermittlung, etc. alle Arbeitsbereiche in einem Architekturbüro abdeckt.
- 3** Weil **ArchiCAD** traumhaft leicht zu bedienen ist und schon nach kurzer Zeit rationelles und kostensparendes Arbeiten ermöglicht.
- 4** Weil **ArchiCAD** im Grundpreis alles enthält und später keine Zusatzkosten entstehen.
- 5** Weil **ArchiCAD** keine Wartungsverträge braucht, Hotline gratis ist und von fachlich versiertem Support-Personal betreut wird.
- 6** Weil **ArchiCAD** in der Schweiz mit jährlichen Zuwachsraten von ca. 40% - und mehr als doppelt soviel Installationen wie die zweitplazierte Architektur-CAD-Applikation - eine zukunftssichere Investition ist.
- 7** Weil **ArchiCAD** als einziges Architektur-CAD sowohl auf dem Apple Macintosh Risc Power PC wie auch unter Windows und Windows NT in absolut identischer Ausführung bei voller Datenkompatibilität läuft.
- 8** Weil **ArchiCAD** über alle Standard-Datenschnittstellen zu anderen CAD-Paketen verfügt und somit mit anderen Medienplanern korrespondieren kann.
- 9** Weil **ArchiCAD** in identischer Form in 50 Ländern und in 15 Sprachen zu den weltweit führenden Architektur-CAD zählt.
- 10** Weil **ArchiCAD** auch vom überlasteten Chef verstanden wird und er Herr im eigenen Hause bleibt...

Generalvertrieb für die Schweiz und das Fürstentum Liechtenstein
INGENIEUR- & PLANUNGSBÜRO BOGATZKIAG
Bahnstrasse 102, CH-8105 Regensdorf, Telefon 01/870 05 01, Telefax 01/870 06 43

Schöne Aussichten

Mit Glasfaltwänden gewinnen Sie einen Platz an der Sonne.



Schaffen Sie sich eine Oase der Wohnlichkeit. Mit unseren vielseitig einsetzbaren Glasfaltwänden gewinnen Sie aus Sitzplatz, Terrasse oder Balkon einen zusätzlichen Lebensraum. Nach Ihren Wünschen und auf Mass. Bei Um- und Neubauten. Nutzen Sie unsere langjährige Erfahrung und unsere umfassende Beratung.

Ich möchte mehr wissen!

Bitte senden Sie mir Unterlagen über:

- Glasfaltwände/Wintergärten
- Sonnenenergie-Systeme

anderes: _____

Absender: _____

SIA

Schweizer

Ernst Schweizer AG
Metallbau
8908 Hedingen
Telefon 01 763 61 11
Telefax 01 761 88 51

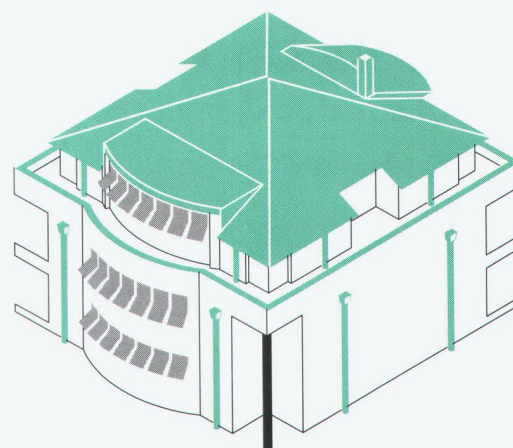
Glasfaltwände,
Türen, Infoconcept®,
Briefkästen, Fenster,
Metallfassaden,
Sonnenkollektoren.

Kupfer. Neu definiert.



Wohn- und Bürohaus Melle
Architekten: Kolfhaus + Beele, Melle

TECU® -Patina ist ein Material, wie es sich anspruchsvolle Architekten wünschen: natürlich, innovativ, schön, langlebig. Und vor allem sicher. Denn jeder Verarbeiter, der mit Kupfer umgehen kann, verlegt auch **TECU®** -Patina. Darüber hinaus ist es ein echtes Material. Weil es Kupfer ist, – von Beginn an grünpatiniert.



TECU® -Patina. Kupfer neu definiert.

KM (Suisse) SA

Thurgauerstraße 76

CH-8050 Zürich

Telefon 01/302 1777

Telefax 01/302 8196

