

Zeitschrift: Schweizer Ingenieur und Architekt
Herausgeber: Verlags-AG der akademischen technischen Vereine
Band: 113 (1995)
Heft: 15

Werbung

Nutzungsbedingungen

Die ETH-Bibliothek ist die Anbieterin der digitalisierten Zeitschriften auf E-Periodica. Sie besitzt keine Urheberrechte an den Zeitschriften und ist nicht verantwortlich für deren Inhalte. Die Rechte liegen in der Regel bei den Herausgebern beziehungsweise den externen Rechteinhabern. Das Veröffentlichen von Bildern in Print- und Online-Publikationen sowie auf Social Media-Kanälen oder Webseiten ist nur mit vorheriger Genehmigung der Rechteinhaber erlaubt. [Mehr erfahren](#)

Conditions d'utilisation

L'ETH Library est le fournisseur des revues numérisées. Elle ne détient aucun droit d'auteur sur les revues et n'est pas responsable de leur contenu. En règle générale, les droits sont détenus par les éditeurs ou les détenteurs de droits externes. La reproduction d'images dans des publications imprimées ou en ligne ainsi que sur des canaux de médias sociaux ou des sites web n'est autorisée qu'avec l'accord préalable des détenteurs des droits. [En savoir plus](#)

Terms of use

The ETH Library is the provider of the digitised journals. It does not own any copyrights to the journals and is not responsible for their content. The rights usually lie with the publishers or the external rights holders. Publishing images in print and online publications, as well as on social media channels or websites, is only permitted with the prior consent of the rights holders. [Find out more](#)

Download PDF: 21.02.2026

ETH-Bibliothek Zürich, E-Periodica, <https://www.e-periodica.ch>

Impressum

Schweizer Ingenieur und Architekt SI+A

Herausgeber

Verlags-AG der akademischen technischen Vereine
Verlagsleitung: Prof. Benedikt Huber

Offizielles Organ

Schweizerischer Ingenieur- und Architekten-Verein (SIA)
Gesellschaft Ehemaliger Studierender der ETH Zürich (GEP)
Schweizerische Vereinigung Beratender Ingenieure (ASIC)

Redaktion

Rüdigerstrasse 11, Postfach 630, 8021 Zürich
Tel. 01 / 201 55 36, Fax 01 / 201 63 77

Redaktoren

Alois Schwager, Dr. phil. I, Redaktionsleiter
Paul Lüchinger, Dr. sc. techn., dipl. Ing. ETH/SIA
Bruno Odermatt, dipl. Arch. ETH / SIA
Brigitte Honegger, Architektin

Redaktioneller Mitarbeiter

Richard Liechi

Korrespondenten

Matthias Ackermann, dipl. Arch. ETH/SIA (Städtebau)
Thomas Glatthard, dipl. Kulturing. ETH/SIA (Raumplanung/
Umwelt)
Erwin Hepperle, Dr. iur. (öffentliches Recht)
Daniel Trümpy, Dr. iur. Rechtsanwalt (Privatrecht)

Produktion

Werner Imholz

Sekretariat

Odetta Vollenweider, Adrienne Zogg

Nachdruck von Bild und Text, auch auszugsweise, nur mit schriftlicher Zustimmung der Redaktion und mit genauer Quellenangabe.

Abonnemente

1 Jahr
Einzelnummer

Schweiz:

Fr. 220.-
Fr. 8.50 plus Porto, inkl. MWST

Ausland:

Fr. 235.-

Ermässigte Abonnemente für Mitglieder GEP, BSA, ASIC, STV, Archimedes und Studenten.
Einzelnummern sind nur bei der Redaktion erhältlich.

Bestellungen für Abonnemente sowie Adressänderungen von Abonnenten an:
Abonnementverwaltung Huber & Co. AG, 8501 Frauenfeld,
Telefon 054 / 723 57 86

Adressänderungen von SIA-Mitgliedern an das SIA-Generalsekretariat, Postfach, 8039 Zürich

Postcheck «Schweizer Ingenieur und Architekt»: 80-6110-6 Zürich

Anzeigen: IVA AG für Internationale Werbung

Hauptsitz: Mühlebachstr. 43 8032 Zürich Tel. 01 / 251 24 50 Fax 01 / 251 27 41	Filiale Lausanne: Pré-du-Marché 23 1004 Lausanne Tel. 021 / 647 72 72 Fax 021 / 647 02 80	Filiale Lugano: Via Pico 28 6909 Lugano-Cassarate Tel. 091 / 52 87 34 Fax 091 / 52 45 65
--	---	--

Satz + Druck

Huber & Co. AG, 8501 Frauenfeld, Tel. 054 / 723 55 11

Ingénieurs et architectes suisses (IAS)

Erscheint im gleichen Verlag
Redaktion:
Rue de Bassenges 4, case postale 180, 1024 Ecublens,
Tel. 021 / 693 20 98, Fax 021 / 693 20 84

Abonnemente:

1 Jahr
Einzelnummer

Schweiz:

Fr. 145.-
Fr. 8.50 plus Porto, inkl. MWST

Ausland:

Fr. 158.-

SIA-Generalsekretariat

Selnastrasse 16, Postfach, 8039 Zürich
Tel. 01 / 283 15 15, Fax 01 / 201 63 35
SIA-Normen und -Dokumentationen: Tel. 01 / 283 15 60

Stellengesuche

Junger, initiativer

Dipl. Bauingenieur ETH/HTL

mit 2 Jahren Erfahrung im Untertagebau sucht neue, vielseitige und interessante Herausforderung auf den Gebieten Konstruktion oder Untertagebau im Grossraum Zürich.

Zuschriften unter Chiffre SIA 38929 an IVA AG, Postfach, 8032 Zürich

Dipl. Bauingenieur TH

mit mehrjähriger Erfahrung als Statiker (Computerstatik) im konstruktiven Ingenieurbau, Brückenbau und Spezialtiefbau, in ungekündigter Stellung, sucht anspruchsvolle Stelle. Sprachen D/F/E. Stellenantritt im Sommer/Herbst 1995 im Raume Zürich – Winterthur – Frauenfeld.

Offerten unter Chiffre SIA 39179 an IVA AG, Postfach, 8032 Zürich

Diverses

Einmalige Kapitalanlage

Zu verkaufen:

8000 m² voll erschlossenes Bauland

anschliessend an die Stadt Solothurn
in direkter Nähe zur Autobahnausfahrt
50 Autominuten von Zürich-Kloten
30 Autominuten von Basel
20 Autominuten von Bern

Interessenten melden sich bitte unter Chiffre
37-5-789843, Publicitas, Postfach, 4501 Solothurn

Bauleitungen Devisierungen

für Wohn-, Industrie- und Umbauten durch erfahrenen Architekten HTL in freier Mitarbeit.

Offerten unter Chiffre Z 264-18509 an ofa Orell Füssli Werbe AG, Postfach 165, 8810 Horgen 1

Zu verkaufen

Lichtpausgerät OCÉ 4020

mit Untergestell und Vorderausfuhrgitter. Arbeitsbreite bis 120 cm, stufenlos bis 5 m/min. Höhe 45 cm, Breite 183 cm, Tiefe 79 cm, sehr wenig gebraucht; Preis neu Fr. 7710.-. VB: Fr. 3500.-

SUISA, Bellariastr. 82, 8038 Zürich, Tel. 01/485 66 66

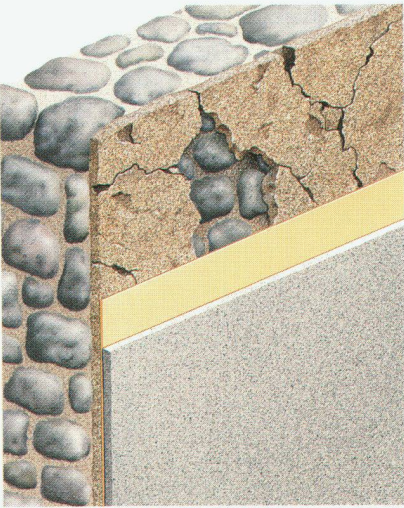
Angehende Architektin HTL

(10jährige Berufserfahrung) übernimmt Teilleistungen nach SIA in freier Mitarbeit. (Mac/MiniCAD)

Kontaktnahme unter Chiffre SIA 23642 an IVA AG, Postfach, 8032 Zürich

Hausrezepte.

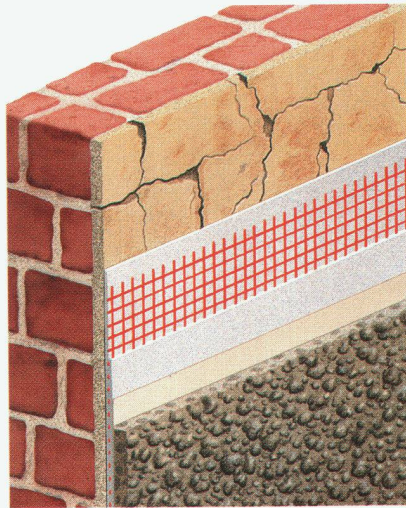
Fassadenrenovation



Verputzrenovation

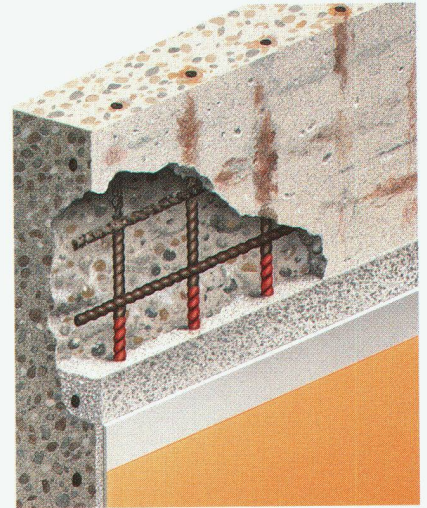
Klassische Verputzrenovation mit mineralischen Mörteln und Farben.

Altbauten, Restaurationen, Denkmalschutz.
Für leichte bis schwere Schäden.



Verputzsanierung

Umfassende Riss- und Verputzsanierung. Mehrschichtiger rissüberbrückender Verputzaufbau.
Für ausgeprägtere Schäden.

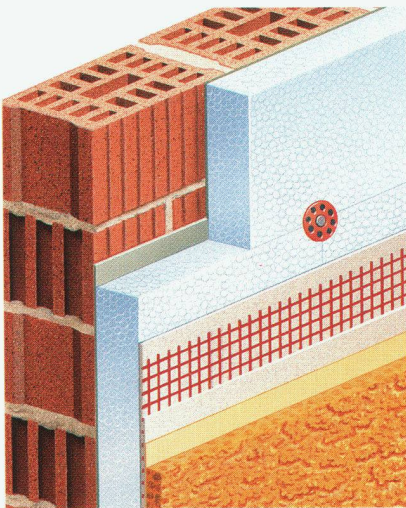


Betonsanierung

Sanierung mit dauerhafter Schutzbeschichtung gegen CO₂-Umwelteinflüsse.

Armierungsschutz, Reprofilierung, Porenverschluss.
Anspruchsvolle Spezialistenarbeit von der Schadenanalyse bis zur Beschichtung.

Fassadenwärmedämmung

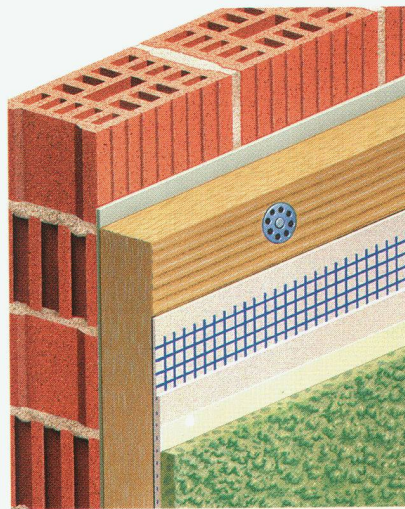


Fassadenwärmedämmung

Kompaktwärmedämmung / EPS mit Verputz.

Der "Renner", mit Polystyrolplattendämmung und kunststoffvergütetem Mörtelaufbau.

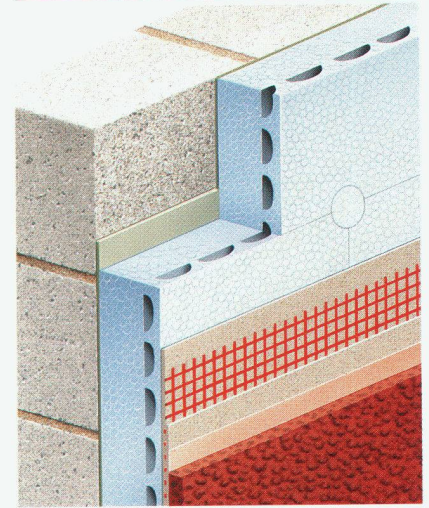
Kostengünstige, praktische Lösung für Altbausanierung und Neubau.



Mineralische Kompaktwärmedämmung mit Verputz

Vielgebrauchte Wärmedämmung auf mineral. Basis mit Faserdämmplatten. Für Renovation und Neubau.

Für höchste Ansprüche Glasschaumplatten (Hallenschwimmbäder, Kühlräume etc.)

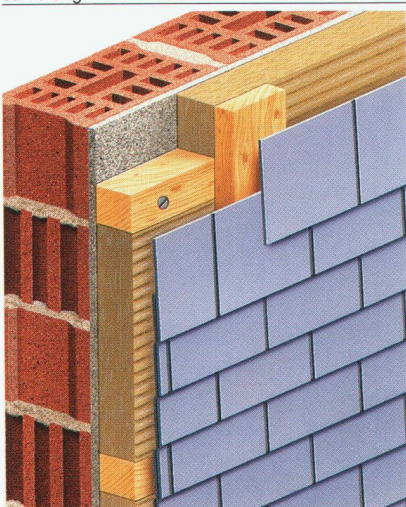


Kompaktwärmedämmung, hinterlüftet, verputzt

Die intelligente Lösung für spezielle Fälle, z.B. für problematische, feuchte Untergründe. EPS Dämmung mit integrierter Hinterlüftung. (System FAMISOL)

Für Renovation und Neubau.

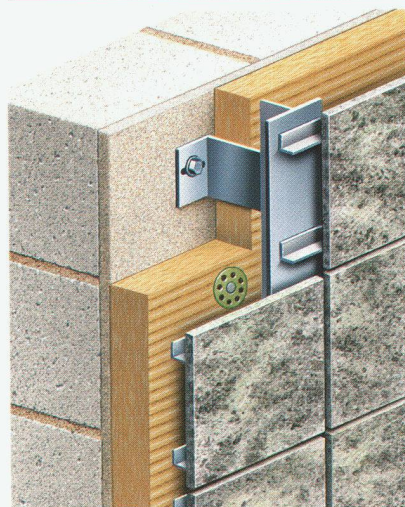
Fassadenverkleidungen



Fassadenverkleidung Schiefer

Deckung: Schiefer, Faserzement (Eternit), hinterlüftete Fassade. Beliebig viele Gestaltungsmöglichkeiten mit Formen und Farben.

Verschiedene Unterkonstruktionen. Holz, Metall. Dämmung mineralisch.

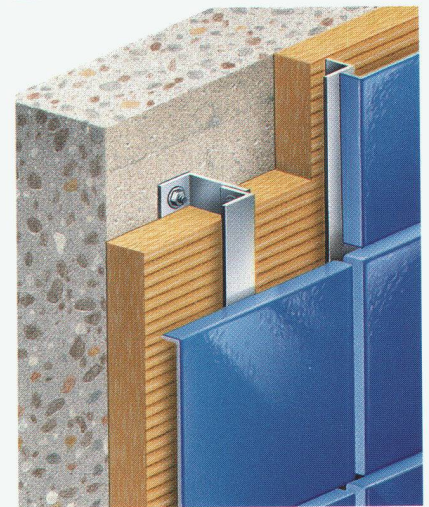


Fassadenverkleidung Mittel- bis Grossformat

Deckung: Naturstein, Keramik, Faserzement, Alu einbrennlackiert. Für alle kreativen Freiheiten.

Unterkonstruktionen: Metall, Aluminium. Verschiedene Systeme.

Dämmung mineralisch.



Fassadenverkleidung Mittel- bis Grossformat

Deckung: Emailkassetten.

Speziell, repräsentativ, unverwüchlich.

Unterkonstruktionen: Leichtmetall, Aluminium. Verschiedene Systeme.

Dämmung mineralisch.

Alle Systeme mit Systemgarantie.

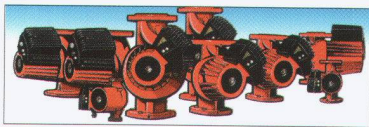
CASATOP AG
FASSADENBAU

CASATOP AG, FASSADENBAU
ALTE MÜHLACKERSTRASSE 44, 8046 ZÜRICH
TELEFON 01-372 21 72, FAX 01-371 77 00

☐ EIN UNTERNEHMEN DER CASANA-GRUPPE



Der Grundfos Controller R100 sendet nicht nur, er empfängt auch



Fernbedienungen sind nicht mehr länger das was sie einmal waren - das beweist der Controller R100 von Grundfos. Der R100 ist die neue (und welterste) Zwei-Weg-Kommunikation per Infrarot. Mit dieser Kommunikationseinheit bedienen Sie die komplette Baureihe der Grundfos-Umwälzpumpen UPE Serie 2000. Sie geben nicht nur die Steuerbefehle berührungslos ein, Sie können zu jedem Zeit-

punkt die aktuellen Betriebsdaten der Pumpe verändern, abfragen, speichern und ausdrucken. Sie sind sofort auf dem Laufenden über Volumenstrom, Förderhöhe, Energieverbrauch, Betriebsstunden, Medientemperatur und vieles mehr - kein Rätselraten mehr, kein Klettern und Kriechen in der Anlage sondern eine saubere und sichere Kontrolle vor Ort. Der Grundfos Controller R100 macht, ganz nebenbei, aus jeder UPE Serie 2000 automatisch eine Messpumpe.

Der Grundfos Controller R100 macht, ganz nebenbei, aus jeder UPE Serie 2000 automatisch eine Messpumpe.



GRUNDFOS®
Leaders in Pump Technology

