

**Zeitschrift:** Schweizer Ingenieur und Architekt  
**Herausgeber:** Verlags-AG der akademischen technischen Vereine  
**Band:** 113 (1995)  
**Heft:** 12

## Werbung

### Nutzungsbedingungen

Die ETH-Bibliothek ist die Anbieterin der digitalisierten Zeitschriften auf E-Periodica. Sie besitzt keine Urheberrechte an den Zeitschriften und ist nicht verantwortlich für deren Inhalte. Die Rechte liegen in der Regel bei den Herausgebern beziehungsweise den externen Rechteinhabern. Das Veröffentlichen von Bildern in Print- und Online-Publikationen sowie auf Social Media-Kanälen oder Webseiten ist nur mit vorheriger Genehmigung der Rechteinhaber erlaubt. [Mehr erfahren](#)

### Conditions d'utilisation

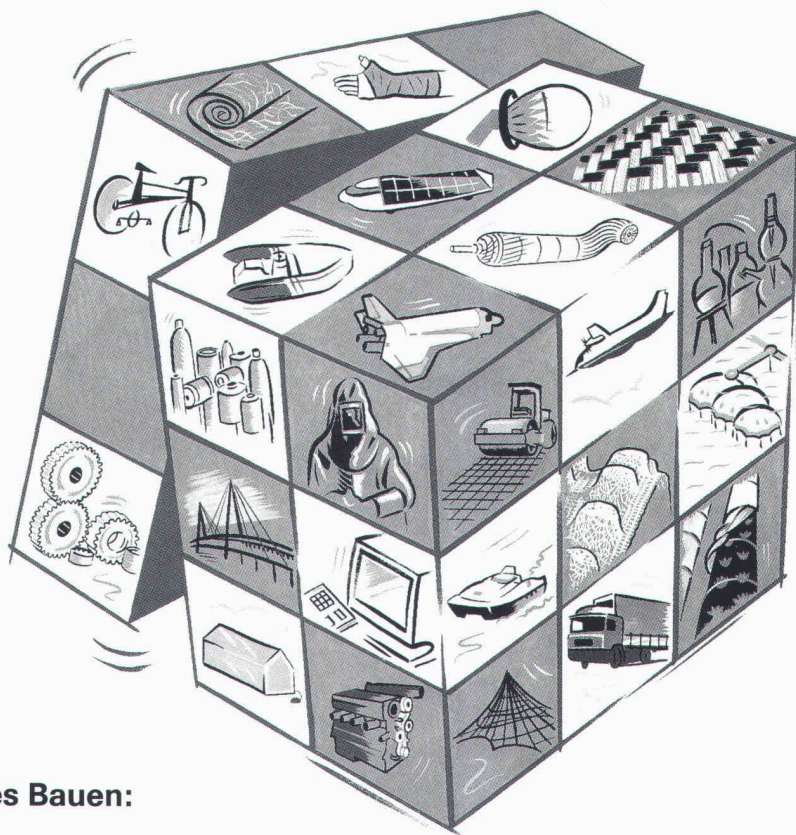
L'ETH Library est le fournisseur des revues numérisées. Elle ne détient aucun droit d'auteur sur les revues et n'est pas responsable de leur contenu. En règle générale, les droits sont détenus par les éditeurs ou les détenteurs de droits externes. La reproduction d'images dans des publications imprimées ou en ligne ainsi que sur des canaux de médias sociaux ou des sites web n'est autorisée qu'avec l'accord préalable des détenteurs des droits. [En savoir plus](#)

### Terms of use

The ETH Library is the provider of the digitised journals. It does not own any copyrights to the journals and is not responsible for their content. The rights usually lie with the publishers or the external rights holders. Publishing images in print and online publications, as well as on social media channels or websites, is only permitted with the prior consent of the rights holders. [Find out more](#)

**Download PDF:** 29.04.2026

**ETH-Bibliothek Zürich, E-Periodica, <https://www.e-periodica.ch>**



## Symposium Textiles Bauen: Das Ereignis. Vom 20. – 21. 6. 1995

Membranbau? Leichtbau? Massivbau? Erdanwendungen? Das Internationale Techtexsil-Symposium Textiles Bauen informiert Sie über die aktuellen Entwicklungen. Es gibt keine bessere Möglichkeit, sich über diese zukunftsreichen Themen praxisnah ins Bild zu setzen. Das Programm wurde in enger Zusammenarbeit mit dem Arbeitskreis textile Architektur konzipiert.

### Die Themen:

- Bauen mit textilen Membranwerkstoffen
- Beispielhafte Membranarchitektur
- Neue Werkstoff-Entwicklungen
- Konstruktiver Ingenieurbau

## Architex: Die Spezialmesse für textiles Bauen. Vom 20. – 22. 6. 1995

Die Architex ist die erste Spezialmesse für textile Architektur und textiles Bauen.

Sie informiert Sie an einem zentralen Platz über das Bauen mit Textilien und textilarmierten Werkstoffen – parallel zur Techtexsil. Wenn Sie neue Ideen, neue Produkte und neue Kontakte suchen: Die Architex gibt Ihnen in drei Tagen einen umfassenden Überblick.

### Die Messethemen:

- Forschung + Entwicklung
- Membranwerkstoffe
- Armierungs- + Bautextilien
- Geotextilien
- Textilarmierte Werkstoffe
- Leichtbaustoffe
- Produkte für den Umweltschutz
- ... und vieles andere

Sie sehen, ein Besuch in Frankfurt lohnt sich. Fordern Sie Informationsmaterial über Symposium und Messe an.

Messe Frankfurt GmbH ist Mitglied des Arbeitskreises textile Architektur.

# TECHTEXTIL

compositex  
architex

Internationale Fachmesse für  
Technische Textilien, Textilarmierte  
Werkstoffe und Textiles Bauen

Bitte senden Sie mir die Ausstellerinformation zu.

Name

Firma

Strasse

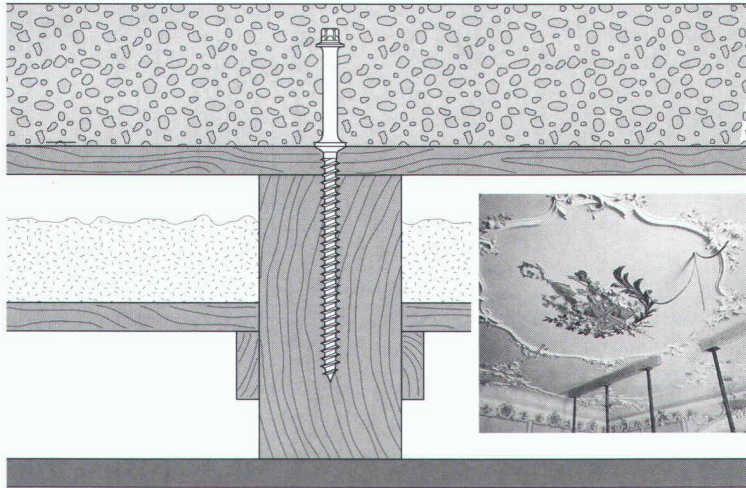
PLZ/Ort

Messe Frankfurt  
Vertretung Schweiz-Liechtenstein  
Techttextil-Team  
Postfach  
CH-4002 Basel  
Tel. 061/316 54 35  
Fax 061/313 55 56

SIA



# Impulse für die Bauwirtschaft: Mit Holz-Beton-Verbundelementen.



**Holz-Beton-Decken-  
konstruktionen  
wirtschaftlich verstärken.**

Rufen Sie uns an, wir beraten Sie gerne!

**Ostschweiz:** SFS Stadler, 9435 Heerbrugg, 071-70 51 51

**Westschweiz:** SFS Mofor SA, 1530 Payerne, 037-62 11 11

**Tessin:** SFS Mofor SA, 6814 Lamone, 091-56 76 51

**SFS**

**PVC** im Bau – Ihr Vorteil

- ✓ weil wir zurückführen, was wir produzieren
- ✓ weil wir nicht erneuerbare Rohstoffe schonen
- ✓ weil beste Materialeigenschaften vielseitige wirtschaftliche Anwendungen ermöglichen.

**PVCH** Arbeitsgemeinschaft der Schweizerischen PVC-Industrie  
 Frau Luzia Jäggle  
 Schachenallee 19, 5000 Aarau  
 Telefon 064 230772, Telefax 064 230762  
 Mitglied Kunststoff-Verband Schweiz KVS

Gerne senden wir Ihnen Unterlagen zu

- PVC allgemein  
 PVC-Recycling  
 Ökobilanzen (bitte Zutreffendes ankreuzen)

Name  Vorname

Firma

Adresse

PLZ  Ort

## Brücken in Stahl



Projekt: Schrägsaitenbrücke Rümlang Ingenieure: Emch & Berger AG, Zürich

Nur mit diesem Baustoff sind die grössten Spannweiten und Höhen möglich, dies mit Berücksichtigung der Wirtschaftlichkeit und des vorteilhaften Leistungsgewichtes. Stahl bietet eine nahezu unerschöpfliche Fülle von Möglichkeiten, Ihre Ideen zu verwirklichen.

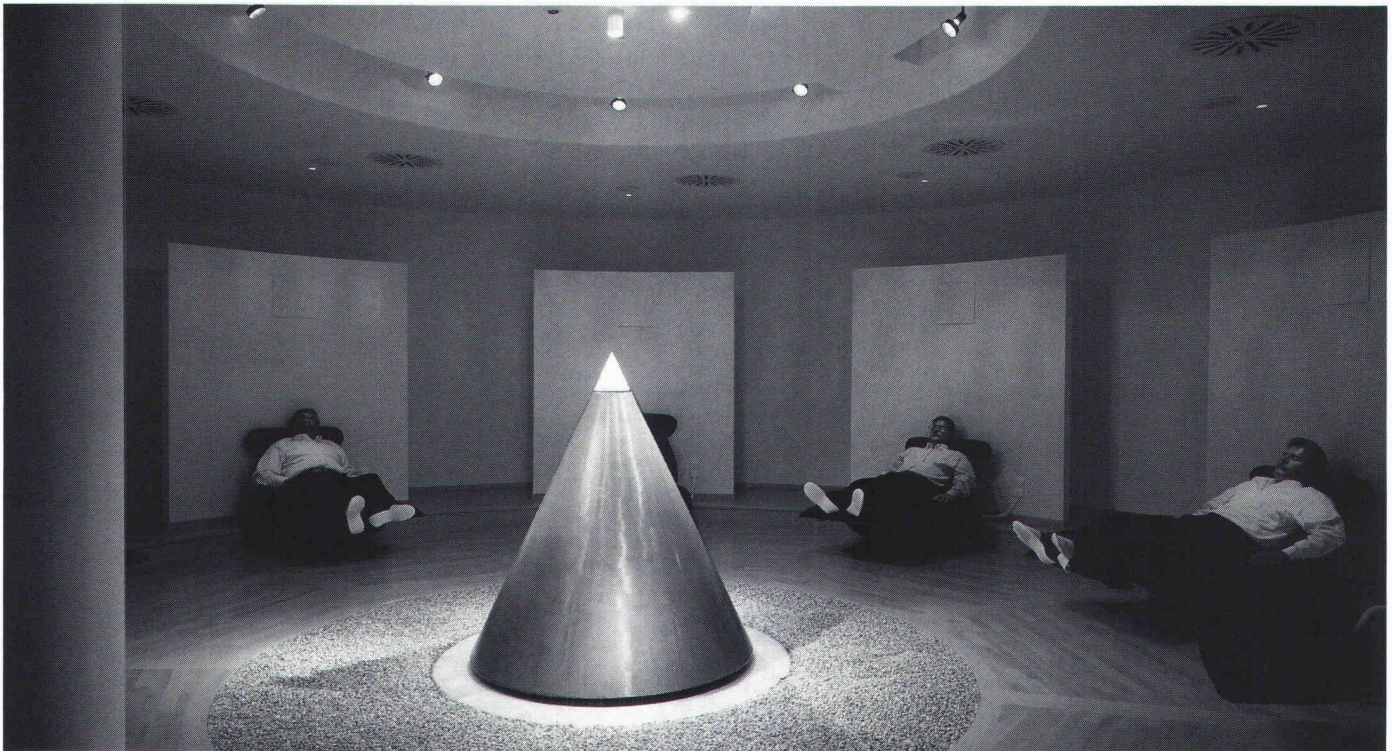
Wir informieren Sie gerne kompetent und ausführlich.



Tuschmid Engineering AG  
 Kehlhofstrasse 54, CH-8501 Frauenfeld

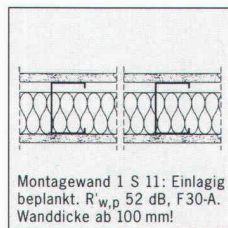
Telefon 054 728 81 11  
 Telefax 054 728 81 00

# Hotel HerzogsPark: Kreative Ruhe durch FERMACELL<sup>®</sup>.

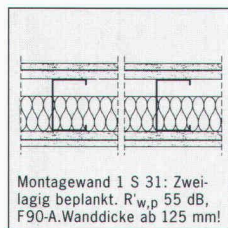


Idee u. architekturpsychologische Konzeption:  
ZEIT UND RAUM, Dr. phil. H.-G. Rupp, Krefeld  
Innenarchitektur:  
Schwitzke und Partner GmbH, Düsseldorf  
Bauausführender Architekt:  
W. Einsiedler, Nürnberg

Schon mit einlagiger Beplankung erzielen Sie mit FERMACELL hervorragende Schall- und Brandschutz-Werte, bei zweilagiger Beplankung sogar bis  $R_{w,p}$  62 dB und F90-A. Mit bereits 125 mm Wanddicke nutzen Sie die Grundfläche optimal: starke Leistungen auf kleinstem Raum. Deshalb haben sich die Architekten des Tagungs- und Sporthotels HerzogsPark entschieden, etwa 40.000 m<sup>2</sup> FERMACELL Platten einzusetzen: für einen kreisrunden Meditationsraum, der absolute Ruhe garantiert. Für Hotelzimmer, Feucht- und Wirtschaftsräume. Sprechen



Montagewand 1 S 11: Einlagig beplankt.  $R_{w,p}$  52 dB, F30-A. Wanddicke ab 100 mm!



Montagewand 1 S 31: Zweilagig beplankt.  $R_{w,p}$  55 dB, F90-A. Wanddicke ab 125 mm!

Sie mit unseren Fachberatern und Anwendungstechnikern über Ihre Projekte!

**Fax: (031) 7 21 64 97**

Bitte senden Sie mir den FERMACELL Planungsordner für Architekten mit Konstruktionen und Ausschreibungsunterlagen für Wand, Decke und Fußboden.

Ich will eine persönliche Beratung.

Name \_\_\_\_\_ SI 2/5

Adresse \_\_\_\_\_

Tel.-Nr. \_\_\_\_\_



**FELS-WERKE GmbH**  
Verkaufsbüro Schweiz  
Gartenstraße 2 · CH-3110 Münsingen/BE  
Telefon (031) 7 21 53 51

Ein Unternehmen der Preussag 

Direktimport-Preise

# Für die kostengünstige, sichere Begrünung

Ihre Partner für Nass-Saaten empfehlen sich auch für Hydroseeding in der ganzen Schweiz

Technische Beratung und Verkauf

## BEGRÜNUNGEN HUNN AG

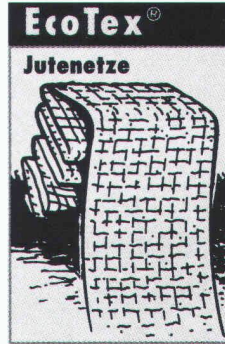
Pilatusstrasse 1016, 5630 Muri  
Tel. 057 44 22 25, Fax 057 44 29 25 (Deutschschweiz und Tessin)



Hochreissfeste, reine Kokosfasern



Für Renaturierungen im Wasserbau



Die preisgünstige Alternative



Auch mit eingearbeitetem Saatgut



Unsere Produkte entsprechen den Qualitätsanforderungen der IECA (International Erosion Control Association)

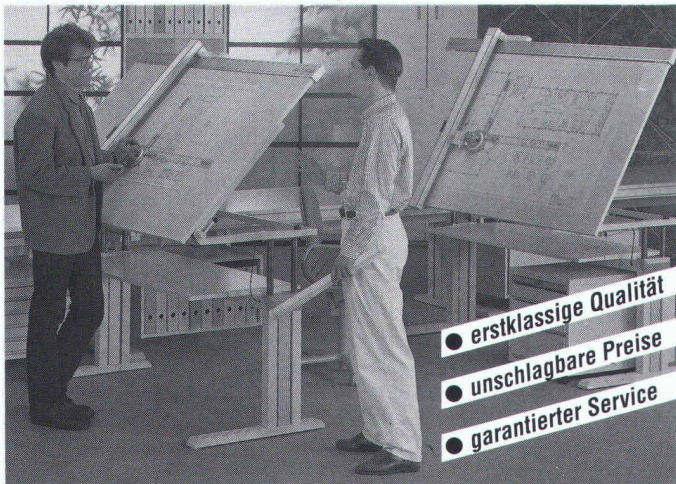
## HYDROSAAT SA

rte. Lac noir 11, 1702 Fribourg  
tél. 037 22 45 25, fax 037 23 10 77 (Suisse romande und BE)

# JOMA

Ihr Spezialist für die Einrichtung technischer Büros

JOMA-Trading AG, Weiernstrasse 22, 8355 Aadorf  
Tel. 052 / 61 41 11, Fax 052 / 61 20 51



- erstklassige Qualität
- unschlagbare Preise
- garantierter Service

## GUTSCHEIN

Ich wünsche Unterlagen über:

- Zeichenmaschinen
- Zeichentische
- Planschränke
- Büromöbel
- CAD-Arbeitsplätze

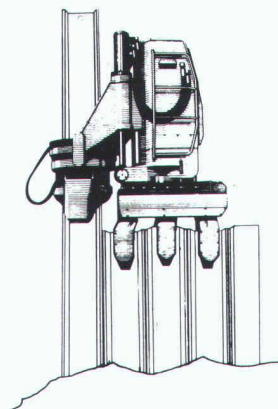
Meine Adresse:

\_\_\_\_\_

\_\_\_\_\_

\_\_\_\_\_

SIA 21



## SPUNDWÄNDE

Pressen  
und  
Ziehen  
mit dem  
Silent Piler

kein Lärm  
keine Erschütterung

GEBR. BRUN AG  
BAUUNTERNEHMUNG LUZERN  
Schützenmattstrasse 36  
6020 Emmenbrücke  
Telefon 041 505 555  
Telefax 041 555 077

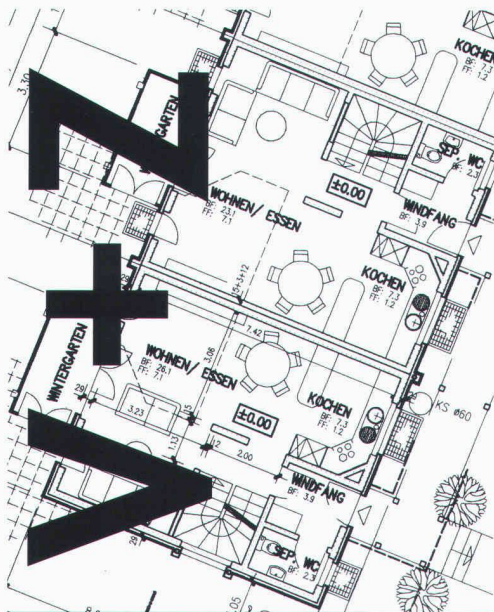
# BRUN

Tragfähige Kies-  
schichten sind häufig  
erst in einer gewissen  
Tiefe anzutreffen.  
Vorfabrizierte BRUN-  
Ramppfähle überbrük-  
ken die oberen, nicht  
tragfähigen Schichten  
und werden im Kies  
eingebunden.

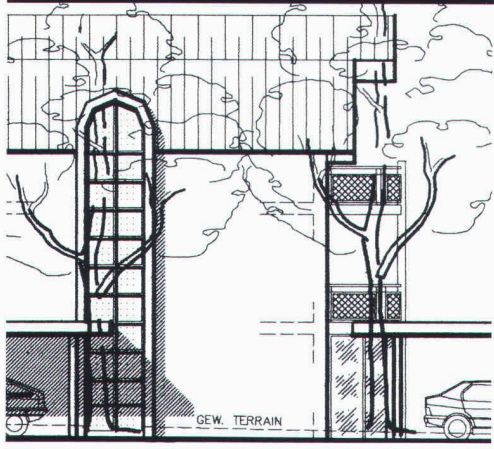
Wir lösen Ihre Funda-  
tionsprobleme fach-  
gerecht.



Wo immer  
**ein Grund für Pfähle**  
besteht



**Als Architekten  
reden wir  
auch bei CAD  
Ihre Sprache**



**FAX-COUPON**

Name, Adresse:

**Profi CAD - Software  
ab Fr. 6'000.--**

- Bitte rufen Sie mich an
- Bitte senden Sie mir weitere Unterlagen
- Wüsche Vorführung

Vifian + Zuberbühler AG  
Architekturbüro  
Haldenstrasse 31  
8904 Aesch b. Birmensdorf  
Telefon 011/737 38 11  
Telefax 011/737 01 40

**CAD VOM +Z  
ARCHITEKTEN**

**Das Leben setzt sich aus  
vielen Komponenten zusammen.  
Auch beim Haus muss jedes  
Detail stimmen.**



**Setzen Sie auf Kompetenz**

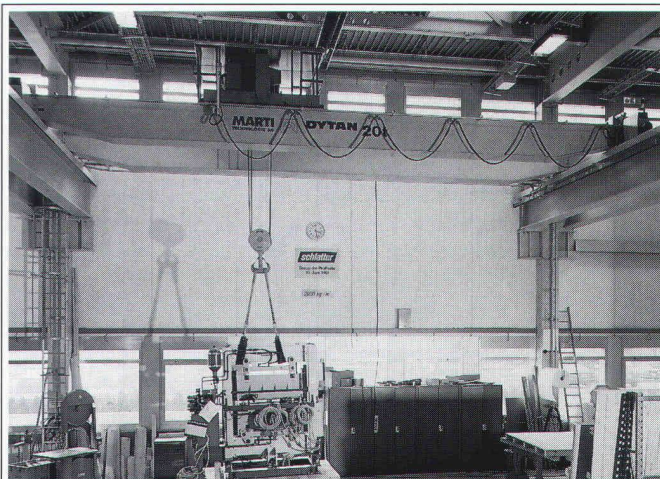
Viele Teile bilden ein Ganzes im Wohnbau. Das Kamin ist ein Teil dieses Ganzes. Es sorgt beim Heizen für optimalen Ausgleich, Wohlbehagen und Harmonie.

Rutz Kaminbau AG setzt führende Technologien für kompetente Lösungen ein.



**RUTZ KAMINBAU AG**

Wibachstr. 3 • Postfach • CH-8153 Rümlang  
Telefon 01-817 13 11 • Fax 01-817 24 33



**DYTAN®-Kransysteme** decken das gesamte Spektrum von Problemlösungen ab. Sie zeichnen sich durch modernste, verschleissarme Hebetechologie aus. **DYTAN®-Kransysteme** mit ABUS-Komponenten bürgen im Rahmen einer echten Partnerschaft für die Zuverlässigkeit und Wartungsfreundlichkeit der System-Familie und einem optimalen Kundendienst. Der beste Beweis für die Qualität der **DYTAN®-Kransysteme** ist die Langzeitgarantie von 5 Jahren.



**MARTI-TECHNOLOGIE AG  
DYTAN®**

DYTAN-KRANBAU  
POSTFACH  
CH-6048 HORW  
TELEFON: 041/48 51 33  
TELEFAX: 041/48 71 35

# murfor<sup>®</sup> RE

Patent angem.

## Mauerwerksbewehrungen machen Mauerwerk sicher!

# ZZ

## ZZ ZIEGELEIEN

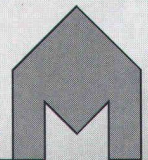
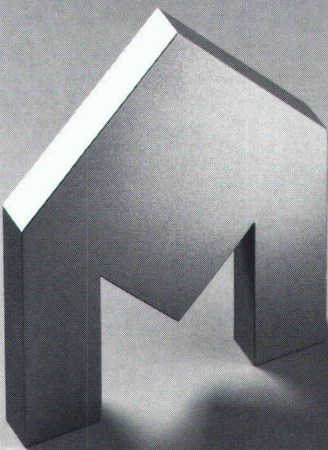
Postfach, 8045 Zürich  
Telefon 01 468 21 11

## Ihre Produkte sind Spitze!

Fortschrittliche Technologie, durchdachte Lösungen und kompromisslose Qualität stellen täglich höchste Anforderungen an Ihr technisches Können. Genauso kompetent und innovativ sollte auch Ihr Partner sein, der Sie mit Bauteilen aus Edelstahl beliefert. Denn neben handwerklich perfekter Verarbeitung ist kreatives Mitdenken und technisches Verständnis von grösster Bedeutung.

**Morath AG Allschwil**  
CH-4123 Allschwil Telefon 061/481 99 11  
Paradiesrain 6 Telefax 061/481 92 88

**Morath AG**  
Mit Edelstahl in die Zukunft



Bruggald, S&W



# DIE

# GRÜNE TECHNIK

Senden Sie mir weitere Informationen über das PLANTENER-Begrünungs-System

PLANTENER. Dach- und Gefässbegrünung mit System. Korrosionsfeste Einsätze und spezielle Kapillarmatten sorgen für eine gleichmässige Wasserzufuhr und Erdfeuchte. PLANTENER schafft die optimalen Voraussetzungen für ein gesundes Pflanzenwachstum.

Name \_\_\_\_\_

Adresse \_\_\_\_\_

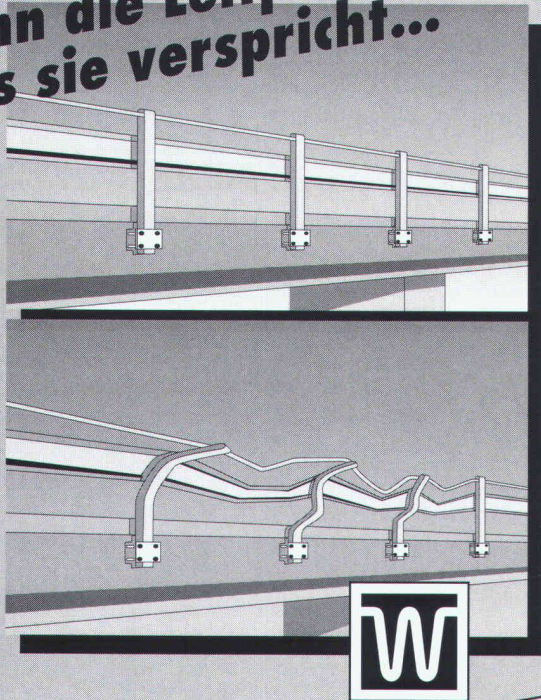
## PLANTENER<sup>®</sup>

Die grüne Idee

Inserat senden an: Schoop + Co. AG, Im Grund 15, 5405 Baden-Dättwil  
Telefon 056 83 23 83, Telefax 056 83 12 88.

S&W

**Wenn die Leitplanke hält,  
was sie verspricht...**



**WALSER+CO.AG**

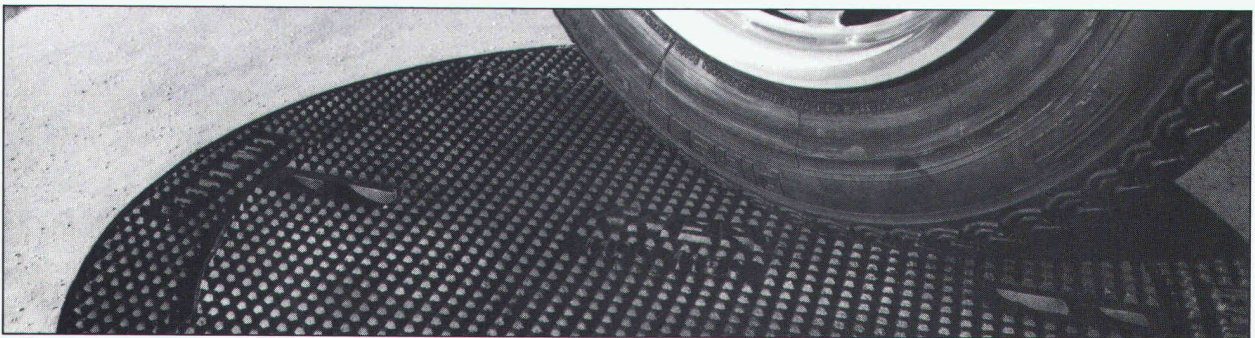
...hatten Sie Glück im Unglück und eine Betonverankerung von Walser. Das neue Befestigungssystem für Bauelemente wie Leitplanken, Geländer, Schallschutzwände und Vordächer und einiges mehr, gewährleistet höchste Sicherheit.

**Die wichtigsten Merkmale der Walser-Betonverankerung**

- montagefreundlich
- zuverlässig
- brandsicher
- reparaturfreundlich
- korrosionsgeschützt
- wirtschaftlich
- umweltfreundlich
- bietet neue Konstruktionsmöglichkeiten
- ist in vielen Versionen und Normgrößen erhältlich

**Rufen Sie uns an. Unsere Spezialisten geben gerne Fachauskunft.**

Walser+Co. AG, 9044 Wald AR, Schweiz  
Tel. 071 95 15 21, Fax 071 95 15 07



**Eine exklusive und fortschrittliche Produktpalette**

**Eine gesicherte Verkehrsberuhigung und eine Höhenverstellbarkeit innerhalb von wenigen Minuten!**

Mit dem **SELFLEVEL**, eine durch ihren V-förmigen Sitz revolutionäre Schachtabdeckung, wird jegliches Wackeln und Klappern beseitigt. Seine Konstruktionsbauweise erlaubt es ihm, den grössten Verkehrsbelastungen standzuhalten.

Bei Erneuerung eines Strassenbelages wird er innert wenigen Minuten mit einem Pickel und einer Schaufel auf der erwünschten Höhe verstellt. Lieferbar mit Vollgussdeckel oder zum Auffüllen mit Beton.

**10 JAHRE  
GARANTIE  
GEGEN WACKELN  
UND KLAPPERN**



**Selflevel**

Brevet + Patent



**FONDERIE ET  
MECANIQUES**

**ATELIERS  
D'ARDON SA**

CH-1957 Ardon Valais  
Téléphone (027) 86 51 86  
Télex 472 889 FASA-CH  
Téléfax (027) 86 52 00

VA 12/87

Bessere Strassen sind

 **TROXLER** -geprüft!

Zerstörungsfreie  
und flächendeckende  
Qualitätskontrolle



Generalvertretung:

Frutiger AG  
Baugerätehandel  
3138 Uetendorf

Tel. 033 46 42 11  
Fax 033 46 44 11



Spreng-, Ramm-, Verkehrs- und  
andere Erschütterungen



Erschütterungsmessgeräte

**VIBRAS**

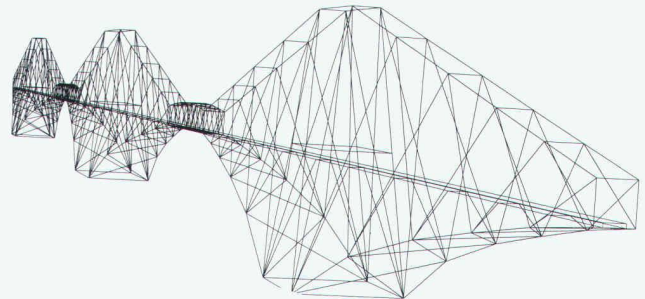
Interessiert?  
Verlangen Sie  
unverbindlich  
den ausführlichen  
Prospekt.

**W A L E S C H**  
**E L E C T R O N I C** 

Gestenrietstrasse 2, 8307 Effretikon, Tel. 052 32 62 66, Fax 052 32 26 44

**cubus**  
SOFTWARE

Eggbühlstrasse 20  
CH - 8052 Zürich  
Telefon 01 302 13 00  
Telefax 01 302 19 11



Computerstatik für das Bauingenieurwesen

**CEDRUS-3plus:** Platten und Scheiben mit Finiten Elementen, Dynamikmodul, Vorspannmodul

**STATIK-3:** Lineare Stabstatik mit grafischer 2D- und 3D-Eingabe, 2. Ordnung, Dynamik, Stabilität, Vorspannung

**STATIK-2N:** Nichtlineare 2D-Stabstatik

**FAGUS-3:** Querschnittsberechnungen Stahl-/Spannbeton, mit grafischer Eingabe

**LARIX-2S, 2G, 2M:** Grundbauprogramme

**AVENA:** Nachweis und Bemessung von Stahlstäben

**PYRUS:** Nichtlineare Stützenberechnung

**FERRO-2:** Eisenlisten

Wir bieten mehr: Ein konkurrenzloses Sortiment, technische Beratung und attraktive Preise. Verlangen Sie unsere Unterlagen.

**BORAL**  
**KLINKER**

**ZIEGELEI FISIBACH**

Ziegelei Fisibach AG CH-8435 Fisibach Tel. 01/858 22 07 Fax 01/858 17 88

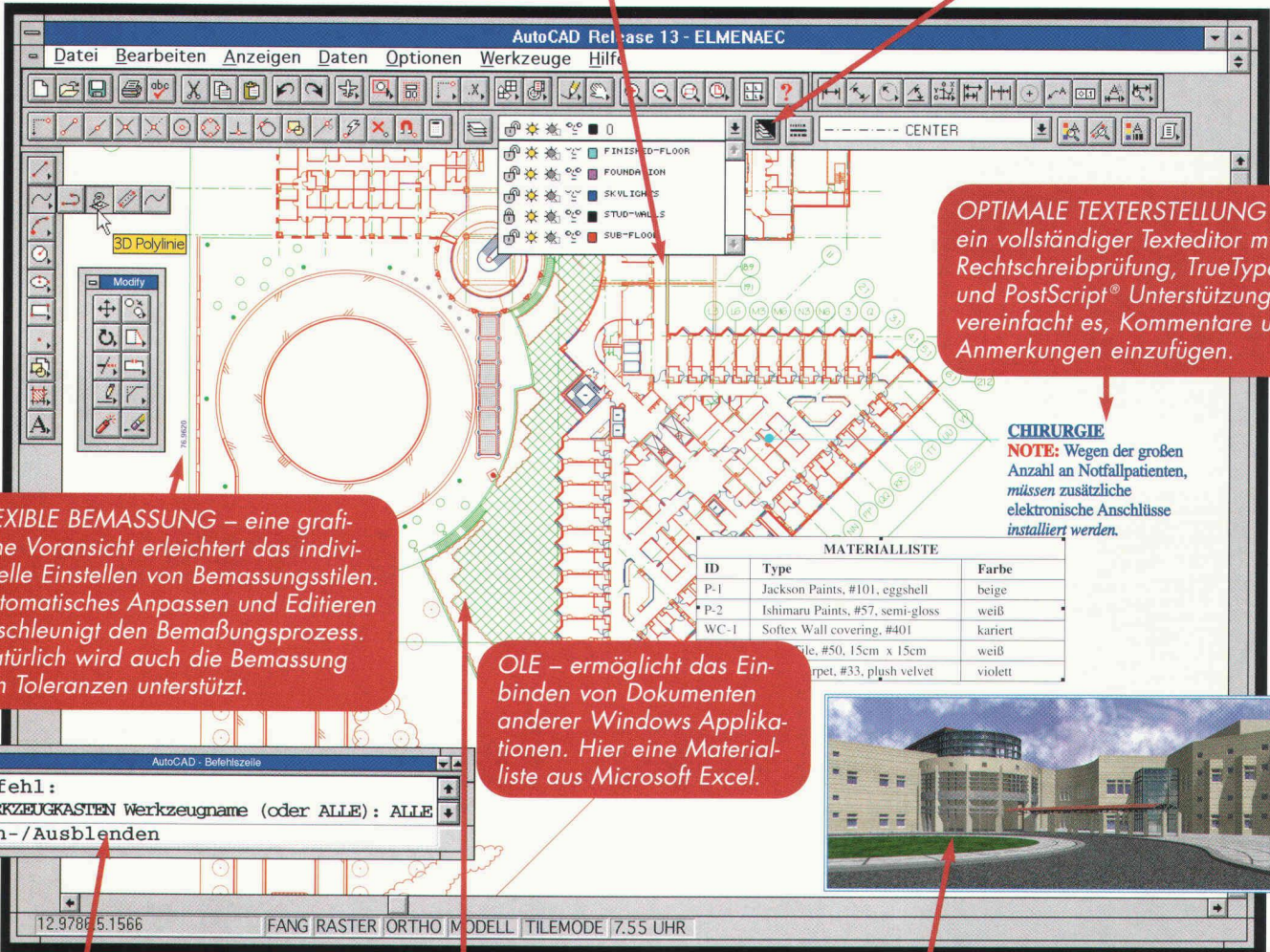
# AutoCAD Release 13.

## "The most powerful AutoCAD ever."

**INTUITIVE BENUTZEROBERFLÄCHE** – ermöglicht den intuitiven und schnellen Zugriff auf den AutoCAD Release 13 Befehlsumfang. Anwender mit Windowskenntnissen finden sich schnell zurecht.

**MULTILINIEN & LINIENTYPEN** – Multilinen mit Bereinigung von Kreuzungspunkten vereinfachen die Konstruktion von Wänden. Komplexe Linientypen mit integrierten Grafik- oder Textsymbolen rationalisieren Ihre Zeichnungsarbeit.

**OBJEKTEIGENSCHAFTEN** – mit Hilfe dieser Funktionsleiste haben Sie direkten Zugriff auf Objekteigenschaften wie z.B. Layer und Linientypen.



**FLEXIBLE BEMASSUNG** – eine grafische Voransicht erleichtert das individuelle Einstellen von Bemessungsstilen. Automatisches Anpassen und Editieren beschleunigt den Bemessungsprozess. Natürlich wird auch die Bemessung von Toleranzen unterstützt.

**OLE** – ermöglicht das Einbinden von Dokumenten anderer Windows Applikationen. Hier eine Materialliste aus Microsoft Excel.

**BEFEHLSFENSTER** – die bewährte Befehlszeile steht weiterhin zur Verfügung. Sie kann jetzt frei angeordnet oder fest platziert werden und unterstützt zusätzlich Ausschneiden und Einfügen.

**ASSOZIATIVE SCHRAFFUR** – automatische Inselerkennung und Anpassung bei Grenzlinienänderung. Dadurch entfällt lästiges Neuschraffieren.

**SCHNELLES RENDERING** – erstellt einfach und schnell schattierte 3D Ansichten. AutoVision™ 2 arbeitet mit AutoCAD Release 13, dadurch können photo-realistische Bilder erzeugt werden.



Schade, dass wir Ihnen nur ein paar Möglichkeiten vorstellen können – aber AutoCAD Release 13 hat so viele neue Funktionen und Vorteile, dass wir hier nicht genug Platz haben, alle aufzulisten. Wenn Sie mehr zu AutoCAD Release 13 "The most powerful AutoCAD ever" wissen möchten, greifen Sie einfach zum Telefon.  
Autodesk AG 061 811 14 14

