

Objektyp: **Advertising**

Zeitschrift: **Schweizer Ingenieur und Architekt**

Band (Jahr): **113 (1995)**

Heft 11

PDF erstellt am: **21.09.2024**

Nutzungsbedingungen

Die ETH-Bibliothek ist Anbieterin der digitalisierten Zeitschriften. Sie besitzt keine Urheberrechte an den Inhalten der Zeitschriften. Die Rechte liegen in der Regel bei den Herausgebern.

Die auf der Plattform e-periodica veröffentlichten Dokumente stehen für nicht-kommerzielle Zwecke in Lehre und Forschung sowie für die private Nutzung frei zur Verfügung. Einzelne Dateien oder Ausdrucke aus diesem Angebot können zusammen mit diesen Nutzungsbedingungen und den korrekten Herkunftsbezeichnungen weitergegeben werden.

Das Veröffentlichen von Bildern in Print- und Online-Publikationen ist nur mit vorheriger Genehmigung der Rechteinhaber erlaubt. Die systematische Speicherung von Teilen des elektronischen Angebots auf anderen Servern bedarf ebenfalls des schriftlichen Einverständnisses der Rechteinhaber.

Haftungsausschluss

Alle Angaben erfolgen ohne Gewähr für Vollständigkeit oder Richtigkeit. Es wird keine Haftung übernommen für Schäden durch die Verwendung von Informationen aus diesem Online-Angebot oder durch das Fehlen von Informationen. Dies gilt auch für Inhalte Dritter, die über dieses Angebot zugänglich sind.

Ein Dienst der *ETH-Bibliothek*
ETH Zürich, Rämistrasse 101, 8092 Zürich, Schweiz, www.library.ethz.ch

<http://www.e-periodica.ch>

Impressum

Schweizer Ingenieur und Architekt SI+A

Herausgeber

Verlags-AG der akademischen technischen Vereine
Verlagsleitung: Prof. Benedikt Huber

Offizielles Organ

Schweizerischer Ingenieur- und Architekten-Verein (SIA)
Gesellschaft Ehemaliger Studierender der ETH Zürich (GEP)
Schweizerische Vereinigung Beratender Ingenieure (ASIC)

Redaktion

Rüdigerstrasse 11, Postfach 630, 8021 Zürich
Tel. 01 / 201 55 36, Fax 01 / 201 63 77

Redaktoren

Alois Schwager, Dr. phil. I, Redaktionsleiter
Paul Lüchinger, Dr. sc. techn., dipl. Ing. ETH/SIA
Bruno Odermatt, dipl. Arch. ETH / SIA
Brigitte Honegger, Architektin

Redaktioneller Mitarbeiter

Richard Liechti

Produktion

Werner Imholz

Sekretariat

Odette Vollenweider, Adrienne Zogg

Nachdruck von Bild und Text, auch auszugsweise, nur mit schriftlicher Zustimmung der Redaktion und mit genauer Quellenangabe.

Abonnemente	Schweiz:	Ausland:
1 Jahr	Fr. 220.-	Fr. 235.-
Einzelnummer	Fr. 8.50 plus Porto, inkl. MWST	

Ermässigte Abonnemente für Mitglieder GEP, BSA, ASIC, STV, Archimedes und Studenten.
Einzelnummern sind nur bei der Redaktion erhältlich.

Bestellungen für Abonnemente sowie Adressänderungen von Abonnenten an:
Abonnementverwaltung Huber & Co. AG, 8501 Frauenfeld,
Telefon 054 / 723 57 86

Adressänderungen von SIA-Mitgliedern an das SIA-Generalsekretariat, Postfach, 8039 Zürich

Postcheck «Schweizer Ingenieur und Architekt»: 80-6110-6 Zürich

Anzeigen: IVA AG für Internationale Werbung

Hauptsitz:	Filiale Lausanne:	Filiale Lugano:
Mühlebachstr. 43	Pré-du-Marché 23	Via Pico 28
8032 Zürich	1004 Lausanne	6909 Lugano-Cassarate
Tel. 01 / 251 24 50	Tel. 021 / 647 72 72	Tel. 091 / 52 87 34
Fax 01 / 251 27 41	Fax 021 / 647 02 80	Fax 091 / 52 45 65

Satz + Druck

Huber & Co. AG, 8501 Frauenfeld, Tel. 054 / 723 55 11

Ingénieurs et architectes suisses (I+AS)

Erscheint im gleichen Verlag
Redaktion:
Rue de Bassenges 4, case postale 180, 1024 Ecublens,
Tel. 021 / 693 20 98, Fax 021 / 693 20 84

Abonnemente:	Schweiz:	Ausland:
1 Jahr	Fr. 145.-	Fr. 158.-
Einzelnummer	Fr. 8.50 plus Porto, inkl. MWST	

SIA-Generalsekretariat

Selnaustrasse 16, Postfach, 8039 Zürich
Tel. 01 / 283 15 15, Fax 01 / 201 63 35
SIA-Normen und -Dokumentationen: Tel. 01 / 283 15 60

Die Abteilung F+E der SISH Biel veranstaltet



Architekten-Seminar

Planung und Konstruktion von Fenster- und Fassadenelementen

Referenten:

Prof. Josef Schmid

Leiter des Institutes für Fenstertechnik e.V., Rosenheim (i.f.t.) und Professor an der Fachhochschule Rosenheim.

Hans Froelich

Stellvertretender Leiter des Institutes für Fenstertechnik e.V., Rosenheim (i.f.t.).

Institut für Fenstertechnik e.V., Rosenheim (i.f.t.)

Das i.f.t. beschäftigt ca. 80 Mitarbeiter, die ausschliesslich im Bereich Bauelemente tätig sind. Seit seiner Gründung ist das Institut führend in der Entwicklung von Fenster-, Türen- und Fassadenelementen.

Oswald Malz

Geschäftsführer FFF, verantwortlich für die Überwachung des FFF Gütezeichens.

Themen:

Das Fenster als Gestaltungs- und Funktionselement, Entwicklungstendenzen, J. Schmid / H. Froelich

Anforderungen und Vorgaben für die Leistungsbeschreibung, J. Schmid / H. Froelich

Umsetzung der Anforderungen in Konstruktionslösungen, J. Schmid / H. Froelich

Planung und Konstruktion der Anschlüsse

J. Schmid / H. Froelich

Oberflächenschutz und Instandhaltung von Fenstern

J. Schmid / H. Froelich

Praxisbeispiele aus der Sachverständigentätigkeit

J. Schmid / H. Froelich

Qualitätssicherung im Fensterbau

O. Malz

Freitag/Samstag, 21./22. April 1995, Kursgeld Fr. 550.-

Auskunft und Anmeldung:

Schweizerische Ingenieur- und Technikerschule für die Holzwirtschaft (SISH) Biel

Sekretariat Aus- und Weiterbildung

M. Grüninger

Solothurnstrasse 102, CH 2504 Biel

Tel.: 032/ 52 52 80

Fax: 032/52 52 90

Wir schieben mit erz!



Der neuentwickelte ZZ Herz-Schiebeziegel aus Istighofen

besteht durch seine Licht/Schatten-Wirkung, hervorgerufen durch feingliedrige Struktur und markante Kontur.

Diese Eigenschaften verleihen jedem Herzziegeldach eine optisch unvergleichliche Individualität.

Die Schiebemöglichkeit von 33 bis 37 cm lässt einen grossen Gestaltungsspielraum bei der Dachform zu. Seine ausgereifte Formgebung ermöglicht eine schnelle und exakte Verlegung durch den Dachdecker. Der neue ZZ Herz-Schieber kann in Linie oder verschränkt eingedeckt werden. Gegen das Abgleiten von Schnee bilden die Rauten besten Widerstand.

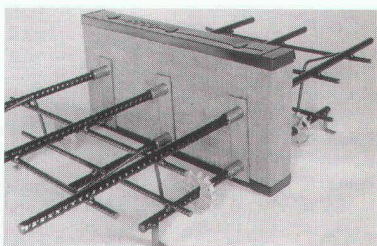
ZZ Ziegeleien

Giesshübelstrasse 45
Postfach, 8045 Zürich
Telefon 01 468 21 11
Telefax 01 468 23 40

ZZ
Istighofer Tondachziegel
Farben und Formen

Konstruktive Kreativität am Bau.

Der Name Egco steht für die patentierte Schweizer Erfindung des Kragplattenanschlusses und ist seit Jahren ein Begriff für innovative Kreativität – für

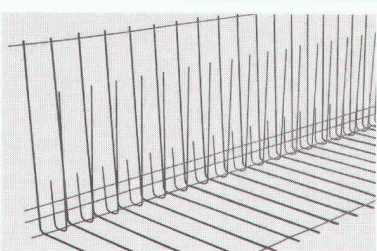


EGCOBOX Der EURO-patentierte, EMPA-geprüfte, in der Schweiz meistverwendete kraftschlüssige Normkonstruktions-Kragplattenanschluss aus hochwertigem Armierungsstahl S 500 mit dazwischenliegender Wärmedämmung aus Mineralwolle • ein statisch klares System • korrosionssicher • bruchsicher • einbausicher • brandsicher.

wegweisende Produkte und Optimierungen im Eisenbetonbau, die praktisch jede architektonische Idee verwirklichen helfen • weil Sie bei uns einen **spezialisierten Ingenieur** als Gesprächspartner haben • weil wir Ihre **Lösungs-Qualität gratis** durch

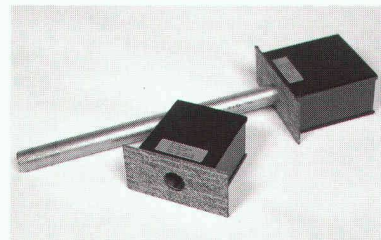
individuelle statische, formale und preisliche Produkt-Optimierungen erhöhen helfen • weil wir Ihnen **die Sicherheit der System-Qualität** bieten, in-

dem wir nur erprobte Materialien verwenden, und nur statisch klar kalkulierbare Systeme qualitätsichernd produzieren • weil wir Ihnen eine **lückenlose und schnelle Leistungskette**, von der

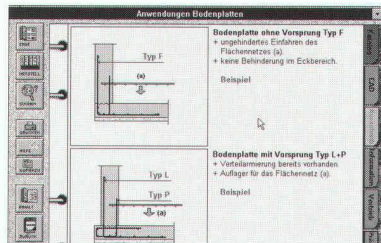


EGCOTEC Die Armierungskörbe in «FUJ»-Form und in der «PLOT»-Komplementärform machen Schluss mit allen arbeitsintensiven Details bei formoptimierten Armierungen von Wand-Decken-Anschlüssen, Bodenplatten, Randarmierungen, Streifenfundamenten • lösen auch selten auftretende Details • kostengünstig • baurationalisierend • verlegesicher.

Beratung über die Berechnung, von der Produktion bis zur Baustelle, bieten • weil Sie **unsere Standard-Produkte über ca. 85% der Stahlhändler erhalten**, wobei in jeder Region eine ausgewählte Firma ein Lager unterhält. **Ihre Ansprüche an Sicherheit, Wertbeständigkeit, Funktionalität, Ökonomie und Ökologie** fordern uns täglich von neuem heraus!



EGCOTRITT die EMPA-geprüfte einfache, sichere und wirtschaftliche Trittschallisolierung inkl. Brandschutz verbessert den Schalldämmwert ΔL_w um 30 dB: als Auflager für Treppenpodeste, Laubgänge, abgestützte Balkone usw. • korrosionssicherer Qualitäts-Dorn • Armierungsbügel mit erhöhtem Durchstanzwiderstand • die Innovation.



DigiBau Die Egco Gesamtdokumentation auf Ihrem PC! Das Programm zeigt alle Produkte, techn. Daten und Anwendungsbeispiele. Die CAD-Bibliothek verknüpft das Sortiment mit Symbolen für Statiker und Einbaudetails für Architekten. Alle Zeichnungen unterstützen div. CAD-Programme im Originalformat. Das Berechnungsprogramm ermöglicht Lösungen nach Mass. Integrierte Bestellformulare werden direkt ausgefüllt und ausgedruckt.

EGCO[®]
Kreativität am Bau

Verlangen Sie Unterlagen bei: Egco AG, Technische Bau-Produkte
Industriestrasse 38, 3178 Bödingen, Telefon 031 740 55 55
Telefax 031 740 55 56