

**Zeitschrift:** Schweizer Ingenieur und Architekt  
**Herausgeber:** Verlags-AG der akademischen technischen Vereine  
**Band:** 113 (1995)  
**Heft:** 11

## Werbung

### Nutzungsbedingungen

Die ETH-Bibliothek ist die Anbieterin der digitalisierten Zeitschriften auf E-Periodica. Sie besitzt keine Urheberrechte an den Zeitschriften und ist nicht verantwortlich für deren Inhalte. Die Rechte liegen in der Regel bei den Herausgebern beziehungsweise den externen Rechteinhabern. Das Veröffentlichen von Bildern in Print- und Online-Publikationen sowie auf Social Media-Kanälen oder Webseiten ist nur mit vorheriger Genehmigung der Rechteinhaber erlaubt. [Mehr erfahren](#)

### Conditions d'utilisation

L'ETH Library est le fournisseur des revues numérisées. Elle ne détient aucun droit d'auteur sur les revues et n'est pas responsable de leur contenu. En règle générale, les droits sont détenus par les éditeurs ou les détenteurs de droits externes. La reproduction d'images dans des publications imprimées ou en ligne ainsi que sur des canaux de médias sociaux ou des sites web n'est autorisée qu'avec l'accord préalable des détenteurs des droits. [En savoir plus](#)

### Terms of use

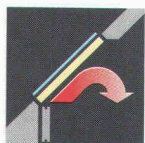
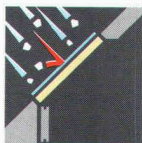
The ETH Library is the provider of the digitised journals. It does not own any copyrights to the journals and is not responsible for their content. The rights usually lie with the publishers or the external rights holders. Publishing images in print and online publications, as well as on social media channels or websites, is only permitted with the prior consent of the rights holders. [Find out more](#)

**Download PDF:** 15.04.2026

**ETH-Bibliothek Zürich, E-Periodica, <https://www.e-periodica.ch>**



## HAGELSCHUTZ UND ENERGIESPAREN IN EINEM



VELUX THERMO-STAR Isolierglasscheiben sind gasgefüllt, zweifach versiegelt und haben einen K-Wert von  $1.3 \text{ W/m}^2\text{K}$ . Das innere Glas ist mit einer Edelmetallbeschichtung versehen. Das äussere Glas (ESG) ist gehärtet und bietet einen 99 prozentigen Hagelschutz.

**THERMO-STAR™** Die vier wichtigsten Eigenschaften, die heute an ein Dachflächenfenster gestellt werden sind Hagelschutz und Oberflächenbehandlung, Wärmedämmung und Schallschutz. Und THERMO-STAR hat sie alle! VELUX Dachflächenfenster mit THERMO-STAR Isolierglasscheiben bieten doppelten Widerstand und absorbieren bis zu 99 Prozent aller Hagelschläge. Eine speziell für THERMO-STAR entwickelte Isolation und zweifache, eckverschweisste Dichtungen erhöhen den Schallschutz auf 32 dB und sorgen für behaglichen Wohnkomfort.

Jetzt wollen und müssen Sie mehr wissen über VELUX THERMO-STAR. Schreiben Sie oder rufen Sie uns an.

VELUX (SCHWEIZ) AG, Industriestrasse 7, 4632 Trimbach,  
Tel. 062/20 12 12 Fax. 062/23 16 80



VELUX THERMO-STAR Dachflächenfenster sind endbehandelt und erhältlich in TOPfinish- oder EVERfinish Ausführung. Beide Typen garantieren eine glatte, saubere und dauerhafte Holz- oder Polyurethanoberfläche und benötigen keinen zusätzlichen Anstrich.

MEHR ALS NUR EIN FENSTER

**VELUX®**

Bitte senden Sie uns mehr Information über VELUX THERMO-STAR

SIA

Name : \_\_\_\_\_ Adresse: \_\_\_\_\_

PLZ/Ort: \_\_\_\_\_ Tel: \_\_\_\_\_



# Super

zehnder *nova*. Die Heizwand-



Die neue Heizwand **zehnder *nova***. Sehr elegantes Design dank dem völlig neuen Laser-Schweißverfahren. Vollumfänglich glatte Oberfläche und

Zehnder-Runtal AG · Oberfeldstrasse 345 · 5722

# Nova

SEILER DDB NEEDHAM

Generation aus der Zukunft.



hervorragender Finish. Schweissnähte gehören der Vergangenheit an. Geringste Bautiefe der doppelten Heizwand dank nur einem Sammelrohr.



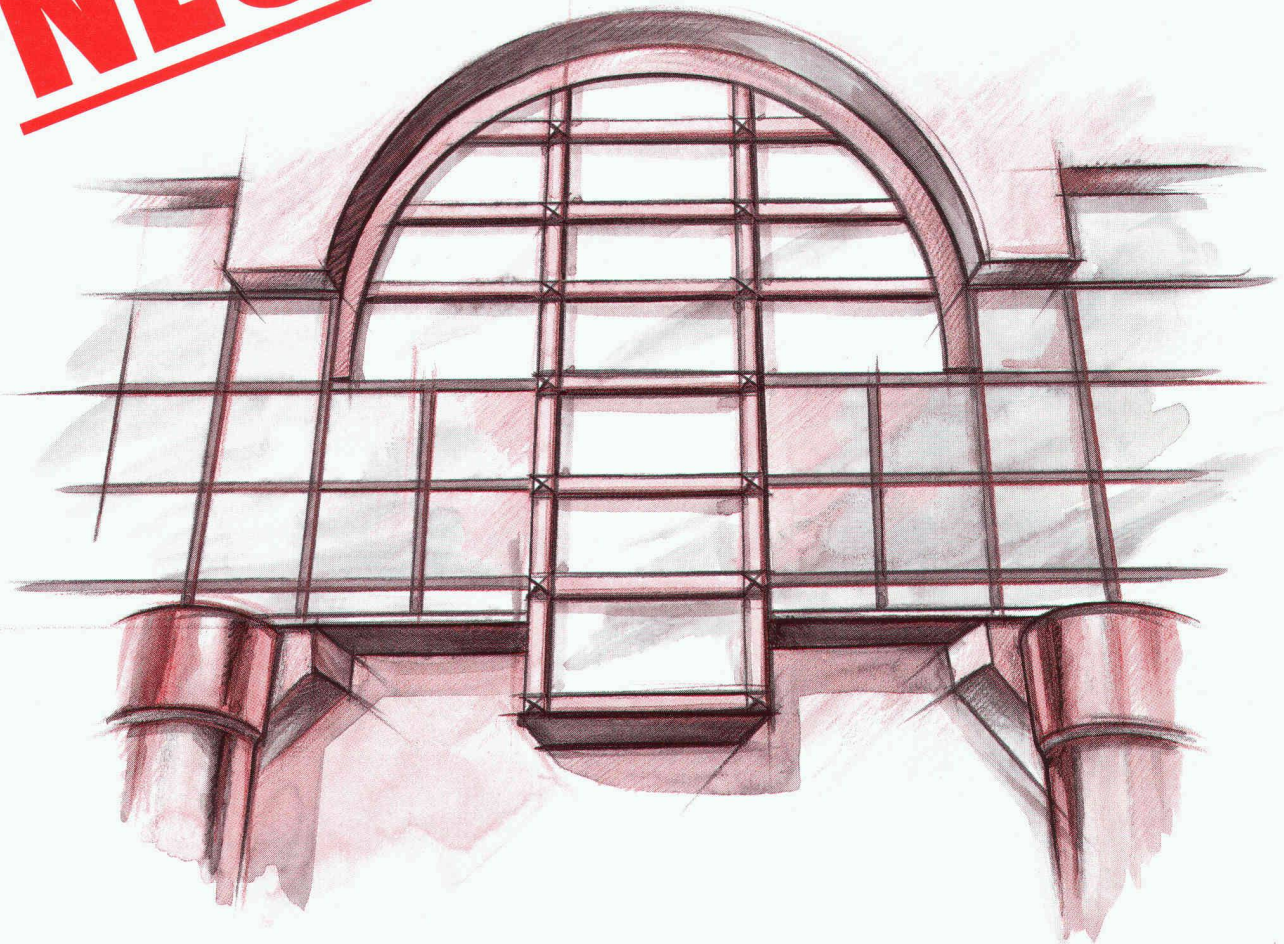
HEIZKÖRPER  
DESIGN  
NACH MASS

Gränichen Telefon 064/33 51 51 Fax 064/33 53 06

# NEU

## Internorm-Fenster garantieren jetzt noch bessere Aussichten

WYSS & PARTNER



Jetzt sehen Architekten noch besser aus, wenn sie bei Projekteingaben die neuen Internorm-Fenster vorsehen. Denn die neuen Fenster von Internorm sind noch schöner, isolieren besser, halten noch länger und sind umweltfreundlicher.

### Formschön

Leichte, gerundete Kanten für ein schönes, harmonisches Fassadenbild, sauberste Verarbeitung, Softline-Griffe

### Perfekte Technik

3-Kammern-System, 3 Dichtungen, hoher Isolationswert (k-Wert), neue Bautiefe von 68 mm, absolut formstabil, jahrzehntelange Lebensdauer, kein Unterhalt

### Umweltfreundlich

Geringer Silikon-Einsatz, reduzierter Kleber-Aufwand, schwermetallfreie Kunststoff-Mischung, nach Jahrzehnten umweltfreundlich recycelbar

Alles gute Gründe, damit auch Ihre Kunden bessere Aussichten mit ihren Fenstern und noch mehr Freude an Ihrer Empfehlung haben.

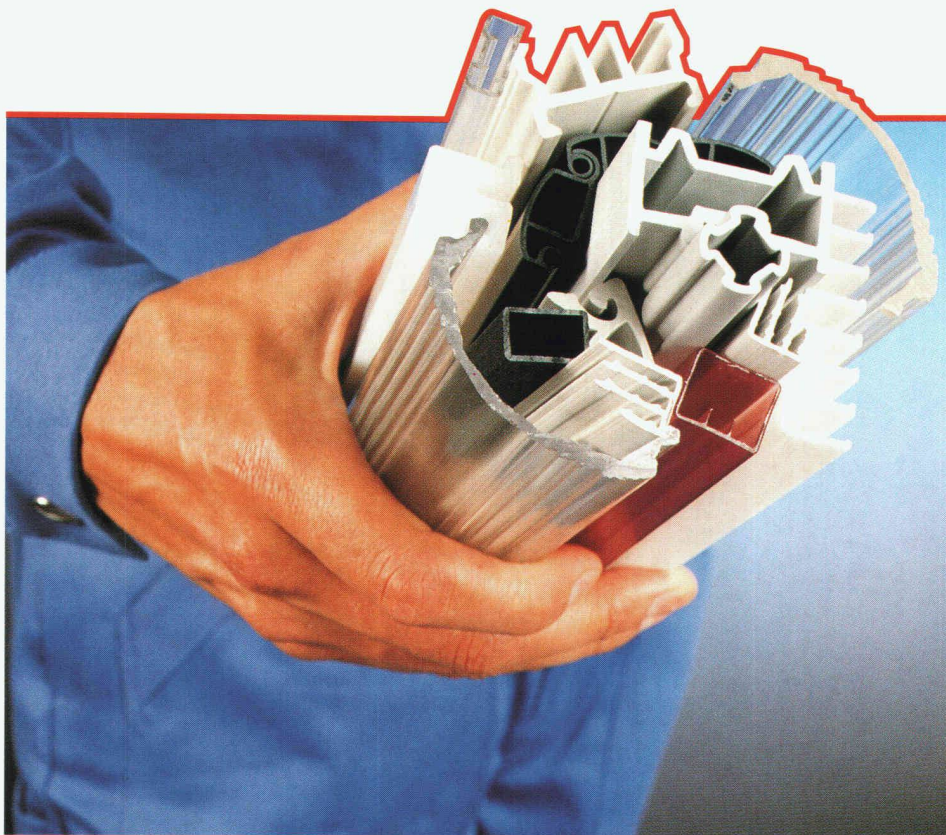
**Internorm®**  
**FENSTER ZUR WELT**

Infe AG, Hinterbergstrasse 15, 6330 Cham  
Tel. 042 42 03 26, Fax 042 42 03 32

**Anruf genügt: 155 50 58**

Und schon senden wir Ihnen die komplette  
Gratis-Dokumentation über die  
neuen Internorm-Fenster.  
Sogar Ihr Anruf ist gratis.

*Es liegt in Ihrer Hand,  
das beste Profil zu bekommen.*



*S*peziell nach Ihren Angaben produzieren wir Kunststoffprofile für höchste Ansprüche. Bereits ab 1000 m ist eine Produktion von individuellen Profilen möglich. Die bis heute durch uns entwickelte Produktpalette sichert Ihnen einen fundierten Erfahrungsschatz zu, der bei jeder Aufgabe eine solide Basis bildet. Es liegt also in Ihrer Hand, das beste Profil zu bekommen. Rufen Sie uns an oder schreiben Sie, wir helfen Ihnen gerne.

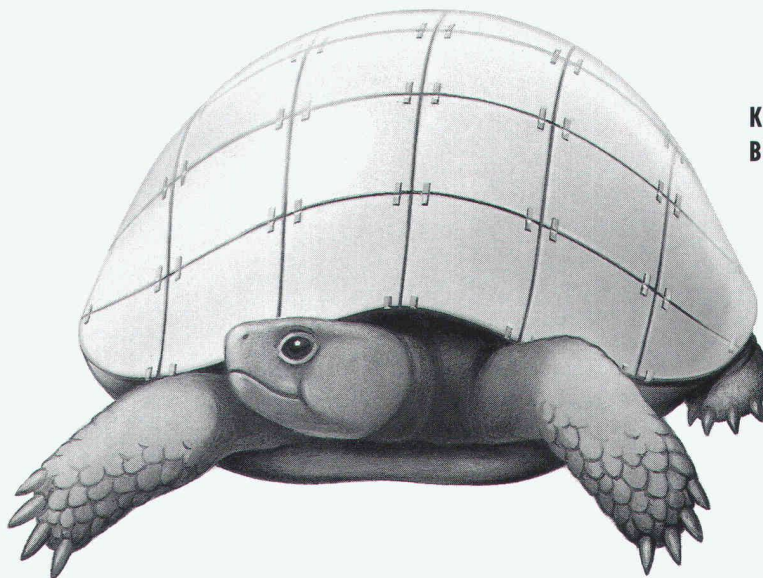
**HAKA**

Qualität mit Profil

H A K A A G  
CH - 9202 Gossau/SG  
Mooswiesstrasse 67  
Telefon: 071/80 40 40  
Telefax: 071/85 45 06

RENZEN & PARTNER

**Energie-  
sparend  
mit  
schönem  
Design.**



**Keramik-  
Bekleidung**

Der Schild der Schmuckschildkröte sieht bei all seinen praktischen Funktionen auch noch gut aus. Genauso sollte es bei der Gebäudeverkleidung sein. Tag für Tag setzen sich über 30 unserer Mitarbeiter für das Planen und Erstellen schöner Fassaden ein. Nutzen Sie unsere Erfahrung und lassen Sie sich beraten.

Spilhof · 5626 Hermetschwil · Tel. 057 33 51 70 · Fax 057 33 35 96

**DIETHELM**   
**F A S S A D E N B A U A G**

**In unseren Fassaden steckt mehr Erfahrung.**

# Haben Sie auch für Ihre finanziellen Projekte ein gut aus- gebautes Fundament eingeplant?

CS-Firstphone BUSINESS, die erste Geschäfts-Telefonbank, ist genau auf die Bedürfnisse von kleinen und mittleren Firmen sowie Selbständig-erwerbenden zugeschnitten. So viele Vorteile bietet keine andere Bank: Professionelles Cashmanagement, mehr Zins mit 3% in der Cashbox und

trotzdem jederzeit volle Liquidität. Und fast grenzenlose Flexibilität, denn mit CS-Firstphone BUSINESS haben Sie an 365 Tagen rund um die Uhr persönlichen Service zur Verfügung. Viele gute Gründe zum Handeln. Am besten rufen Sie gleich an – wir informieren Sie gerne.

**CS-Firstphone**  
— B U S I N E S S —

**Die Bank-Verbindung für Firmen und Selbständigerwerbende.  
Für mehr Informationen: Telefon 155 68 68.**



SCHWEIZERISCHE KREDITANSTALT  
SKA

**FIRIPA**<sup>®</sup>  
Eine Armierung von  
FISCHER REINACH.

Wenn 3 Meter Armierung in 3 Minuten stehen statt in 30, haben Sie mehr als 27 Minuten gewonnen...



**NEU TYP S**  
mit Bewehrungsquerschnitt  
 $A_s = 754 \text{ mm}^2/\text{m}^1$

Wenn das Praktische, das Angenehme und das Wirtschaftliche so eng verschweisst sind, kann es sich nur um den FIRIPA-Anschlusskorb handeln. Im Handumdrehen massgenau und sicher - von einer Person - versetzt, erspart er das mühsame Aufstellen einzelner U-Bügel, das zeitraubende Fixieren an Längsstäben und das nervensägende Umkippen. Über die weiteren Vorteile brauchen wir uns nicht zu unterhalten. Die liegen ja buchstäblich auf der Hand. Die FIRIPA-Anschlusskörbe finden Sie im Fachhandel.

**FIRIPA. Die vorgefertigte Arbeitserleichterung.**

Fischer Reinach AG 5734 Reinach 064 71 15 55

Pantex Stahl AG 6233 Büren 045 74 01 11

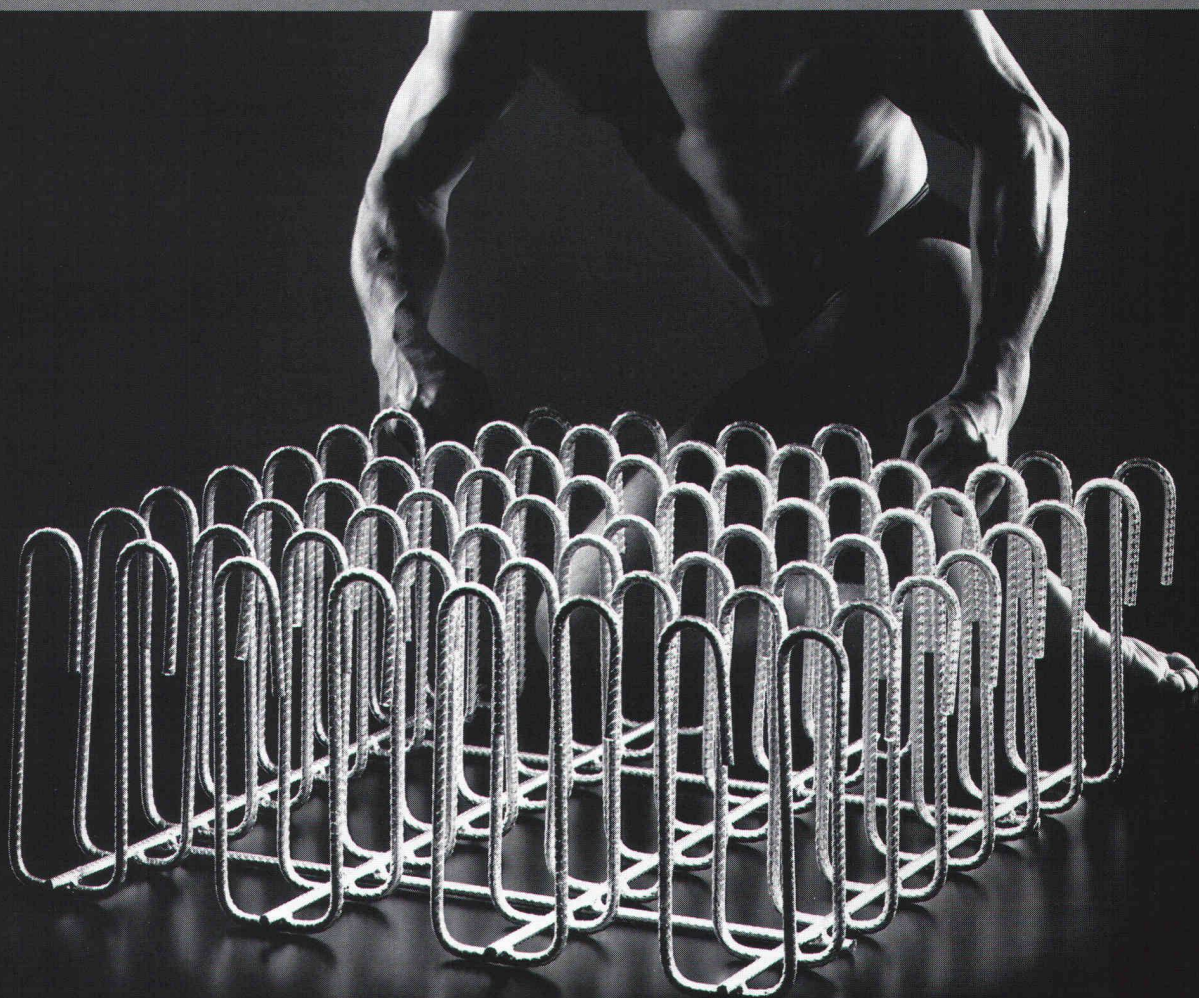
Panfer SA 1522 Lucens 021 906 87 87

Von Roll AG 4563 Gerlafingen 065 34 22 22

Ruwa Drahtschweisswerk AG 3454 Sumiswald 034 71 19 65

## Vom Spiel der Kräfte, 3. Teil:

Wenn es gilt, in Zonen hoher Kraftkonzentration bei Flachdecken den Durchstanznachweis gemäss SIA-Norm zu erbringen, setzt man am besten gleich auf die Stärken des DURA-Schubbewehrungssystems. Denn mit DURA-Bügelkörben, eventuell kombiniert mit DURA-Stahlpilzen, lassen sich unwirtschaftlich hohe Plattendicken oder kostspielige Beton-Stützenkopfverstärkungen in jedem Fall problemlos vermeiden. Die patentierte Eigenentwicklung von Aschwanden ist notabene auch perfekt auf die vorgefertigten ORSO-Betonstützen abgestimmt. Womit sich das gesamte statische System von Stützen und Deckenanschluss durchgehend einheitlich dimensionieren lässt. Kein Kraftakt ist nötig, um in den Besitz der ausführlichen technischen Dokumentation zu kommen: Anruf genügt.



F.J. Aschwanden AG  
CH-3250 Lyss  
Telefon 032 84 86 11  
Fax 032 84 47 42

DURA-Durchstanzbewehrungen  
ORSO-Betonstützen  
CRET-Querkraftdorne  
ARBO-Kragplattenanschlüsse  
NELL-Lager

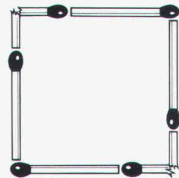
**Aschwanden**

# Für jedes Problem die richtige Lösung.



Legen Sie mit sechs Streichhölzern ein Quadrat!

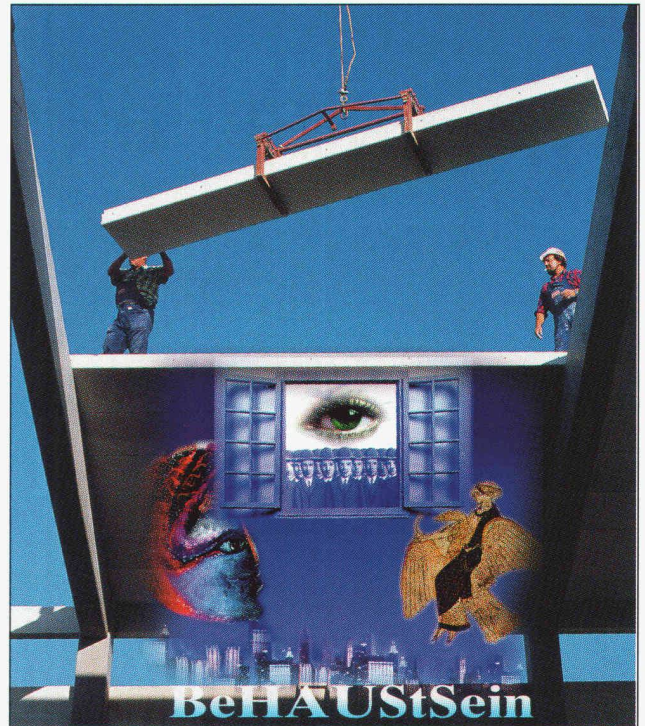
Als Spezialbau-Unternehmen sind wir fast täglich gefordert, knifflige Probleme zu lösen. Unsere Stärke ist, auf Kundenwünsche einzugehen, Marktnischen zu erkennen und dafür erstklassige Produkte, Technologien und Verfahren anzuwenden. Dabei setzen wir höchste Maßstäbe an Qualität, Zuverlässigkeit, Flexibilität und Termineinhaltung. Testen Sie uns! Wir beweisen Ihnen unsere Leistungsfähigkeit.



## Spezialisten für Problemlösungen.

Bauabdichtungen  
Kunstharz-Bodenbeläge  
Beschichtungen  
Injektionen  
Betonsanierungen  
Bautenschutz

BAU PARTNER AG  
Vogelaustrasse 48  
8953 Dietikon  
Telefon 01/742 00 11  
Telefax 01/742 00 20  
Filiale: 8964 Rudolfstetten AG



## Unternehmen Wohlgefühl am Arbeitsplatz.

### Frage:

Wie sieht, hört und fühlt es sich an, in Räumen zu arbeiten, in denen das Klima stimmt? Wo Umweltlärm, Hitze und Kälte draußen bleiben?



BeHAUSTsein  
...ist auch ungestört arbeiten

### Antwort:

Wohltemperiert.  
Weniger laut. Einfach gut und angenehm.

### Mehr Informationen

zu unserem Prima-Klima-Bausystem erfahren Sie bei Hebel.

Hebel Schweiz AG  
6204 Sempach-Stadt  
Felsenegg 13

Tel.: 041 / 99 22 45

Schicken Sie uns ein Fax.

Fax: 041 / 99 17 02

# hochuli Metallbau

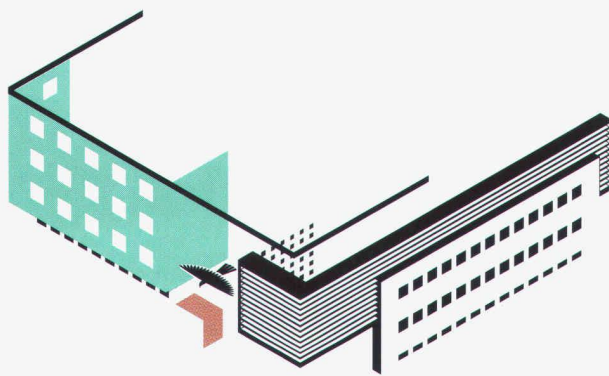
Fenster, Türen und Tore  
für Neubauten und Altbausanierungen  
Aluminium-Faltwände  
Schaufensteranlagen in Stahl und Leichtmetall  
Anschlagkästen  
rauchdichte Abschlüsse  
Falttore  
allgemeine Schlosserarbeiten

8556 Wigoltingen 054 63 13 69

# Kupfer. Neu definiert.



Verwaltungsgebäude der KONDOR WESELS GROUP, NL-Rijssen  
Architekturbüro Kareise en Van der Meer, Groningen



Anspruchsvolle Architektur hat jetzt eine neue Ausdrucksform: **TECU®**-Patina, grünpatinierte Kupfertafeln. Weltweit wird dieses neue Material an Objekten sichtbar, bei denen sich die Vorstellungen von Bauherren und Architekten auf hohem Niveau begegnen.

Wir sind dabei, – mit **TECU®**-Patina und unserer technischen Beratung.

**TECU®**-Patina. Kupfer neu definiert.

KM (Suisse) SA  
Thurgauerstraße 76  
CH-8050 Zürich  
Telefon 01/302 1777  
Telefax 01/302 8196