

Zeitschrift: Schweizer Ingenieur und Architekt
Herausgeber: Verlags-AG der akademischen technischen Vereine
Band: 113 (1995)
Heft: 9

Werbung

Nutzungsbedingungen

Die ETH-Bibliothek ist die Anbieterin der digitalisierten Zeitschriften auf E-Periodica. Sie besitzt keine Urheberrechte an den Zeitschriften und ist nicht verantwortlich für deren Inhalte. Die Rechte liegen in der Regel bei den Herausgebern beziehungsweise den externen Rechteinhabern. Das Veröffentlichen von Bildern in Print- und Online-Publikationen sowie auf Social Media-Kanälen oder Webseiten ist nur mit vorheriger Genehmigung der Rechteinhaber erlaubt. [Mehr erfahren](#)

Conditions d'utilisation

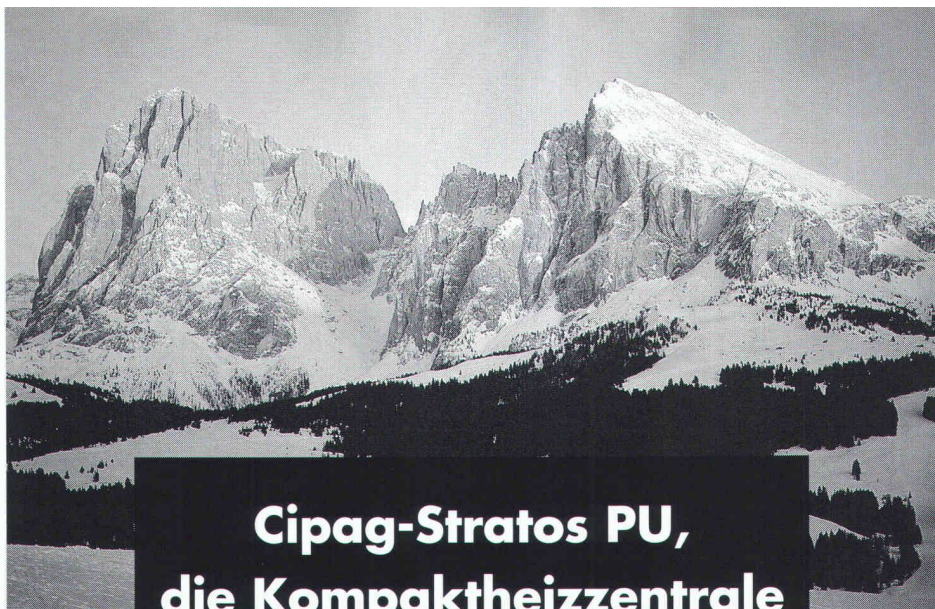
L'ETH Library est le fournisseur des revues numérisées. Elle ne détient aucun droit d'auteur sur les revues et n'est pas responsable de leur contenu. En règle générale, les droits sont détenus par les éditeurs ou les détenteurs de droits externes. La reproduction d'images dans des publications imprimées ou en ligne ainsi que sur des canaux de médias sociaux ou des sites web n'est autorisée qu'avec l'accord préalable des détenteurs des droits. [En savoir plus](#)

Terms of use

The ETH Library is the provider of the digitised journals. It does not own any copyrights to the journals and is not responsible for their content. The rights usually lie with the publishers or the external rights holders. Publishing images in print and online publications, as well as on social media channels or websites, is only permitted with the prior consent of the rights holders. [Find out more](#)

Download PDF: 22.02.2026

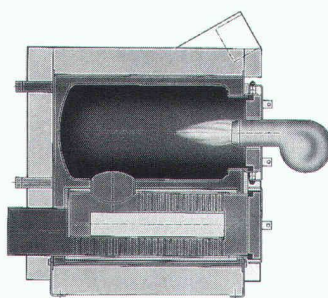
ETH-Bibliothek Zürich, E-Periodica, <https://www.e-periodica.ch>



Cipag-Stratos PU, die Kompaktheizzentrale inkl. Brenner*

Die Stratos PU stammt aus der Stratos-Heizkesselreihe und **wird mit einem Oelbrenner geliefert**; 4 Brennermarken (Oertli, Elco, Cuenod, Six Madun) stehen zur Verfügung. **Direkt ab Lager mit oder ohne thermoglasiertem Unterstellboiler.** Verschiedene Temperaturregelungen nach Wahl. Dank einer neuen Technologie basierend auf dem Dreizugsprinzip, welche die Schadstoffwerte (insbesondere Stickoxyde) bis wesentlich unter die vorgeschriebenen Grenzwerte reduziert, ist die Cipag Stratos PU besonders umweltschonend. **Zuverlässig**, da vollständig in den Cipag-Werken in der Schweiz entwickelt und mit Stählen aus höchster Qualität hergestellt. **Modulierbar** mit 8 Heizkesselmodellen von 14 bis 60 kW, 3 Typen horizontaler Wasserpwärmr (Inhalt 160 bis 400 Liter) und kompletten Ladegruppen.

* 4 Brenner zur Auswahl



Energietechnik und Apparatebau – 1604 Puidoux-Gare, Tel. 021/92 666 66

Filiale Pfäffikon/ZH, Tel. 01/95 000 95 – Filiale Oensingen, Tel. 062/ 76 26 94



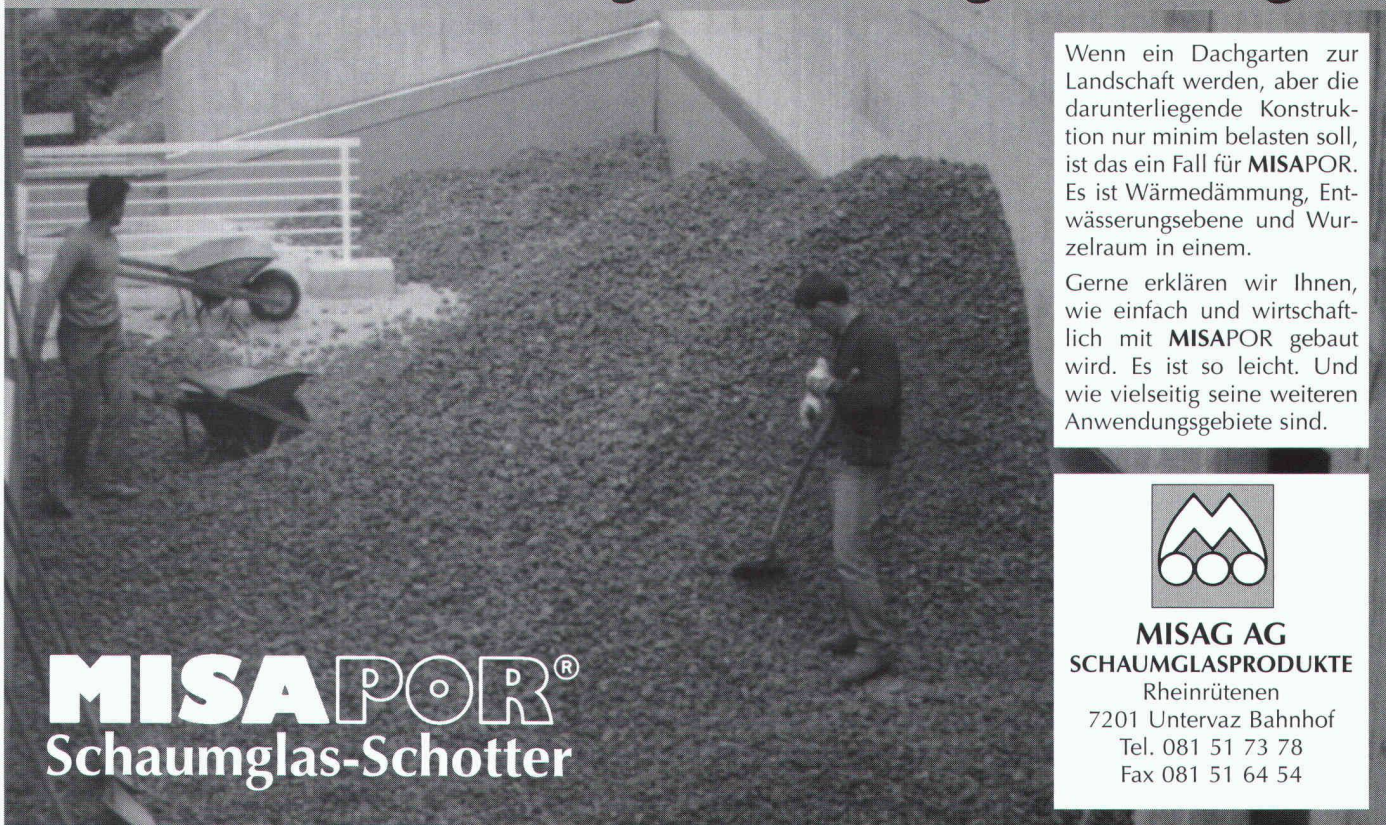
Unser neuestes Kraftpaket: der 85-Tönnner CAT 375. Mit der Langausrüstung erreicht er eine Arbeitshöhe von bis zu 32 Metern(!) und setzt damit neue Massstäbe im rationellen Rückbau.

W bietet mehr im und Felsa

Wenn Innovation, Erfahrung, Leistungsfähigkeit und Wirtschaftlichkeit gefragt sind, heisst die schnelle Antwort: Eberhard-Gesamtlösung. Die Beweisführung allerdings braucht etwas mehr Raum als diese Anzeige bieten kann und lässt

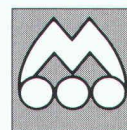
sich nicht in kürze abhandeln. Dazu verweisen wir auf die vielen anspruchsvollen Arbeiten, für die wir – auch dank unseren Spezialmaschinen – immer öfter gerufen werden. Und sind Fragen zu Entsorgung, Recycling, Materialaufbereitung

Die leichte Lösung für Dachgestaltungen



Wenn ein Dachgarten zur Landschaft werden, aber die darunterliegende Konstruktion nur minim belasten soll, ist das ein Fall für **MISAPOR**. Es ist Wärmedämmung, Entwässerungsebene und Wurzelraum in einem.

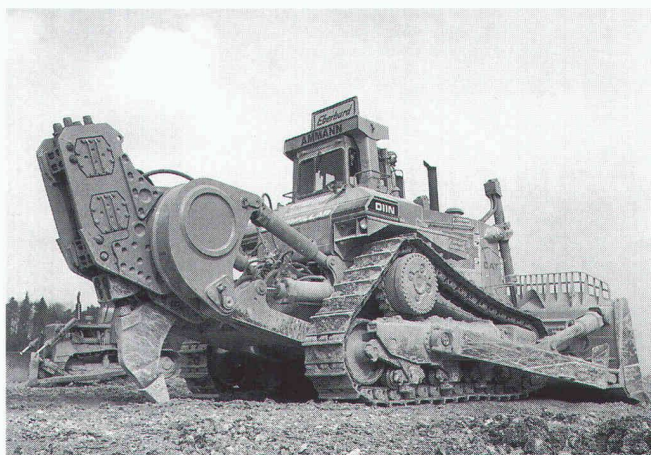
Gerne erklären wir Ihnen, wie einfach und wirtschaftlich mit **MISAPOR** gebaut wird. Es ist so leicht. Und wie vielseitig seine weiteren Anwendungsgebiete sind.



MISAG AG
SCHAUMGLASPRODUKTE
Rheinrüttenen
7201 Untervaz Bahnhof
Tel. 081 51 73 78
Fax 081 51 64 54

MISAPOR®
Schaumglas-Schotter

er Ihnen Rückbau im bau?



Unser 100-Tönnner CAT D 11 N meistert jeden Felsabbau leicht, souverän, schnell und setzt Massstäbe im rationellen Felsabbau.

und zur Koordination von alledem offen, so gibt es auch dazu die plausible Antwort: 01 814 38 38.

Eberhard Bau AG, Schaffhauserstrasse 61,
8302 Kloten, Tel. 01 814 38 38, Fax 01 813 36 50.



Pioniere im Rückbau

Rechteckig, dreieckig, vieleckig, halbrund, rund usw.

ALUHIT-Leichtmetallgitter bieten für alle Form-, Mass- und Gestaltungswünsche Patentlösungen.

ALUHIT[®]
GITTER
DESIGN

**FUNKTIONALITÄT
UND ÄSTHETIK
OK**

Programm: ALUHIT-patentiert
Zu- und Abluftgitter, Sonnen-
und Wetterschutzgitter, Fassa-
dengestaltungsgitter usw.

ALUHIT-Lineargitter für: Kon-
vektoren- und Brüstungskä-
näle, Schächte, Rinnen usw.

ALUHIT-Bürstenroste für Ein-
gangsschmutzschleusen.

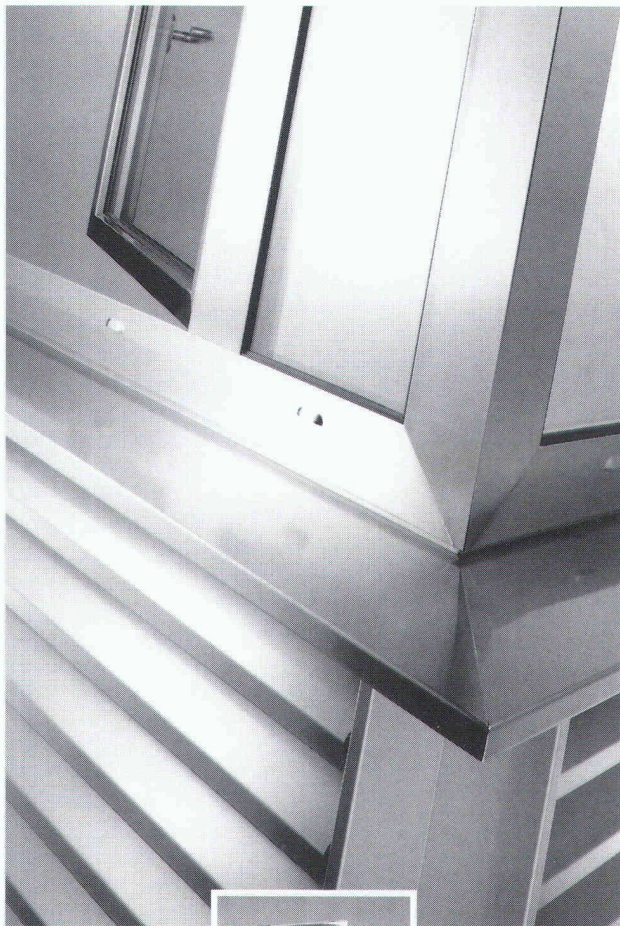
**Wir planen und produzieren
ALUHIT-Gitterdesign**

Verlangen Sie jetzt die neue Gratis-
ALUHIT-Produktdokumentation der Wyss AG.
Sie präsentiert die ganze Palette der ALUHIT-
Gitter-Architekturprodukte im Detail.



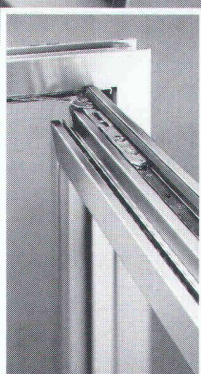
Wyss AG
CH-6014 Littau, Grossmatte 9
Telefon 041 57 56 57
Fax 041 57 21 75

■■■ Edelstahl in Perfektion



■■■ Wo man täglich durchblickt, sollte man den Durchblick behalten:

keine Konzessionen bezüglich Qualität, Ausführung und Funktionalität. Nur die von Franke entwickelten und produzierten Fenster aus edlem Chromnickelstahl sind so flexibel in der Ausführung und dauerhaft in der Anwendung,



dass sie den höchsten Ansprüchen zeitgemässer Architektur zu genügen vermögen.

■■■ Die Edelstahlsysteme von Franke für Fenster, Türen, Zargen und Fassadenelemente sind das Produkt langjähriger praktischer Erfahrung und beständiger Weiterentwicklung. **Profitieren Sie davon.**

Franke AG
CH-4663 Aarburg
Schweiz

Telefon 062 43 31 31
Telefax 062 41 30 14
Telex 981 808

FRANKE

Produktbereich
Metallbau

■ Technik

■ Qualität

■ Design

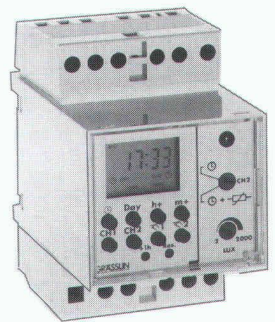


Die Lichtfänger von Grässlin!

Überall dort, wo Licht eine Rolle spielt, übernehmen die Dämmerungsschalter von Grässlin die Regie. So in der 2-Kanal-Version zur Steuerung von bis zu 20 von einander unabhängigen Stromkreisen.

Und dies mit nur 1 Lichtfänger! Oder als Modell mit integrierter 1-Kanal-Schaltuhr, die den Verbraucher sowohl licht- als auch zeitabhängig regelt. Die unabhängige Steuerung der Aussen- und Innenbeleuchtung übernimmt der Dämmerungsschalter mit integrierter 2-Kanal-Schaltuhr. Und all dies natürlich in der bewährten Bedienungsphilosophie von Grässlin.

Fragen Sie Ihren Elektro-Grosshändler nach den vielfältigen Einsatzmöglichkeiten!



GRÄSSLIN

Grässlin & Co.
CH-1713 St. Antoni
Tel. (037) 35 10 65

PROFIS IN SACHEN LÜFTUNG

Nachlauf-Schalter

Minilüfter

Bad-WC Ventilatoren

Einrohr-Ventilatoren

Fenster- und Wandventilatoren

WC-Ventilator AP-Montage

8902 Urdorf/ZH
Steinackerstrasse 36

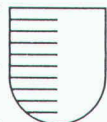
HELIOS VENTILATOREN AG
Lufttechnik

Xpelair Helios extra

Telefon 01/734 36 36
Telefax 01/734 31 84

Stellenangebote

**KANTON
LUZERN**



Baudepartement

2109

Wir suchen für die **Abteilung Kantonsstrassen des Tiefbauamtes**, auf den 1. mai 1995 oder nach Vereinbarung einen/eine

Abteilungsleiter/in

Aufgabenbereich

- Führen der Abteilung Kantonsstrassen mit 13 Mitarbeitern
- Planung und Projektierung von Anlagen für den Individualverkehr
- Mitarbeit bei der Verkehrsplanung
- Überwachung und Kontrolle der Qualität sowie der Kosten und Termine
- Oberbauleitung von Strassenbauten

Anforderungen

- Abgeschlossenes Studium als Ingenieur/in ETH oder HTL (vorzugsweise Tiefbau)
- Führungseigenschaften, Selbständigkeit, Teamfähigkeit
- Fachkenntnisse und Erfahrung in den Bereichen Verkehrsplanung, -projektierung und in der Ausführung von Strassenprojekten

- Praktische Erfahrungen in Projektmanagement und Führung
- EDV-Kenntnisse

Wir bieten

- Vielseitige, interessante und anspruchsvolle Aufgabengebiete
- Fort- und Weiterbildungsmöglichkeiten
- Zeitgemässe Anstellungsbedingungen

Für nähere Auskünfte über diese Stelle steht Ihnen der Kantonsingenieur, Hans Gut, Telefon 041/24 50 81, oder der Leiter der Stabsabteilung, Kurt Margadant, Telefon 041/24 50 82, gerne zur Verfügung

Richten Sie Ihre Bewerbung mit Lebenslauf, Zeugniskopien und Referenzadressen unter Angabe der Inseraten-Kenn-Nummer **2109** an das

PERSONALAMT DES
KANTONS LUZERN

Hirschengraben 36
6002 Luzern

Industrie-, Umweltschutz- und Infrastrukturbauten

Wir suchen

Projektleiter Planung

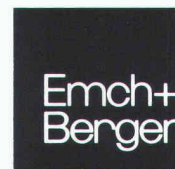
Der Stelleninhaber beziehungsweise die Stelleninhaberin ist zuständig für die Koordination der Planung von Interdisziplinären Bauprojekten, die Vertretung der Projekte bei Bauherrschaft und Behörden sowie die einwandfreie terminliche, qualitäts- und kostenbezogene Ausführung.

Für diese Kaderstellung bringen Sie einige Jahre Berufserfahrung im Planungsbereich, im Projektmanagement und bei der Führung von Mitarbeitern mit. Sie sind gewandt im Auftreten gegenüber Auftraggebern und Amtsstellen und talentiert in bezug auf Organisations- und Verhandlungsfragen. Gefragt sind darüber hinaus Eigeninitiative, Verantwortungsbewusstsein und Freude an der Akquisition.

Sind Sie interessiert an dieser ausbaufähigen Position? Herr Dr. B. Broder gibt Ihnen gerne weitere telefonische Auskünfte oder freut sich über Ihre Bewerbungsunterlagen mit Handschriftprobe, die diskret behandelt werden.

Emch + Berger AG St.Gallen
Ingenieurunternehmung

Oberstrasse 153
9013 St. Gallen
Tel. 071/28 54 28



*Wir sind ein international tätiges
Beratungs-, Architektur- und
Ingenieurunternehmen. Unser
Ziel: Beratungs- und Planungs-
aufgaben ganzheitlich zu lösen.
Qualifizierte Mitarbeiter, die
bereit sind, Neues anzupacken
und mit jedem Projekt hohen
Kundennutzen zu schaffen, sind
unser wichtigstes Kapital.
Unser Erfolg basiert darauf.*

Für die Projektierung und Realisierung von Bauvorhaben im Hoch- und Tiefbau sowie im Umweltschutz suchen wir Ihre Unterstützung als

Dipl. Bauingenieur/in ETH

Schwerpunkt Ihrer Tätigkeit ist die Projektierung von Bauwerken im Spezialtiefbau und von Tragkonstruktionen im Hochbau. Darüber hinaus übernehmen Sie Aufgaben im Projektmanagement und in der Bauleitung. Für die Auftragsabwicklung stehen Ihnen unsere modernen EDV-Hilfsmittel (PC, CAD) zur Verfügung. Gelegentliche Einsätze im europäischen Ausland runden Ihr Tätigkeitsprofil ab.

Neben Ihrem fachlichen Können verfügen Sie vor allem über Teamgeist, Durchsetzungsvermögen und gute kommunikative Fähigkeiten. Wir bieten Ihnen dafür ein anspruchsvolles, vielseitiges Umfeld und attraktive Entwicklungsmöglichkeiten in einer internationalen Unternehmensgruppe.

Sind Sie an dieser praxisbezogenen Aufgabe interessiert? Dann freuen wir uns auf Ihre Bewerbungsunterlagen, damit wir uns bald zu einem ersten Gespräch treffen können: Suter+Suter AG, z. Hd. Herrn K. Gafner, Binzmühlestrasse 14, 8050 Zürich



Qualität
Quality
Qualité
ISO-9001

**Suter+Suter Schweiz
Berater, Architekten, Ingenieure**



Kanton St. Gallen

Baudepartement des Kantons St. Gallen

Sind Sie interessiert an der Projektierung und Bauleitung von Strassenbauvorhaben und kennen Sie sich im Lärmschutz bei Verkehrsanlagen aus?

Die Abteilung Staatsstrassenbau der kantonalen Tiefbau- und Strassenverwaltung sucht für ihr Büro in St. Gallen, Lämmlisbrunnenstrasse 54, mit Stellenantritt nach Vereinbarung

Bauingenieurin oder Bauingenieur HTL

Wir erwarten eine abgeschlossene Ausbildung an einer höheren technischen Lehranstalt und einige Jahre Erfahrung im Strassenbau. Fachkenntnisse im Lärmschutz wären von Vorteil, sind aber nicht Bedingung. Wir bieten ein interessantes, vielseitiges Tätigkeitsgebiet mit EDV-Unterstützung, Ihren Bedürfnissen angepasste Einarbeitung, gute Weiterbildungsmöglichkeiten und fortschrittliche Anstellungsbedingungen.

Für telefonische Auskünfte steht Ihnen Hansjoachim Maas, Chef der Abteilung Staatsstrassenbau, unter Tel. 071/21 30 56 gern zur Verfügung. Ihre Bewerbung mit den üblichen Unterlagen richten Sie bis Ende März 1995 an das Baudepartement des Kantons St. Gallen, Lämmlisbrunnenstrasse 54, 9001 St. Gallen.

Schneller Schmidhalter Ritz AG Dipl. Bauingenieure ETH/SIA CH-3900 Brig, Nordstrasse 16

Wir sind als dynamisches Ingenieurteam auf breiter Basis in den Sparten unseres Berufes tätig, mit Schwergewicht auf Tunnelbau, Konstruktion, Grundbau und Wasserbau.

Zur Ergänzung unseres Ingenieurteams suchen wir
für den Bereich Konstruktion/Grundbau
einen

dipl. Bauingenieur ETH

Die Arbeit umfasst Entwurf, Projektierung, Ausschreibung und Ausführungsbegleitung kleiner und grosser Bauvorhaben im Hoch- und Tiefbau. Der Bewerber ist vertraut mit den neuen SIA-Normen und verfügt über Kenntnisse in der Anwendung von EDV-Programmen im Bereich der Statik. Im weiteren werden sehr gute Deutschkenntnisse in Wort und Schrift sowie mündliche Französischkenntnisse bevorzugt.

Wir bieten eine entwicklungsfähige Position mit Weiterbildungsmöglichkeiten, eine angenehme Arbeitsatmosphäre, fortschrittliche Arbeitsbedingungen und Sozialleistungen.

Falls Sie sich für die Stelle interessieren, dann senden Sie Ihre schriftlichen Bewerbungsunterlagen an obige Adresse, zuhanden von Klaus Alpiger.