

Zeitschrift: Schweizer Ingenieur und Architekt
Herausgeber: Verlags-AG der akademischen technischen Vereine
Band: 113 (1995)
Heft: 8

Werbung

Nutzungsbedingungen

Die ETH-Bibliothek ist die Anbieterin der digitalisierten Zeitschriften auf E-Periodica. Sie besitzt keine Urheberrechte an den Zeitschriften und ist nicht verantwortlich für deren Inhalte. Die Rechte liegen in der Regel bei den Herausgebern beziehungsweise den externen Rechteinhabern. Das Veröffentlichen von Bildern in Print- und Online-Publikationen sowie auf Social Media-Kanälen oder Webseiten ist nur mit vorheriger Genehmigung der Rechteinhaber erlaubt. [Mehr erfahren](#)

Conditions d'utilisation

L'ETH Library est le fournisseur des revues numérisées. Elle ne détient aucun droit d'auteur sur les revues et n'est pas responsable de leur contenu. En règle générale, les droits sont détenus par les éditeurs ou les détenteurs de droits externes. La reproduction d'images dans des publications imprimées ou en ligne ainsi que sur des canaux de médias sociaux ou des sites web n'est autorisée qu'avec l'accord préalable des détenteurs des droits. [En savoir plus](#)

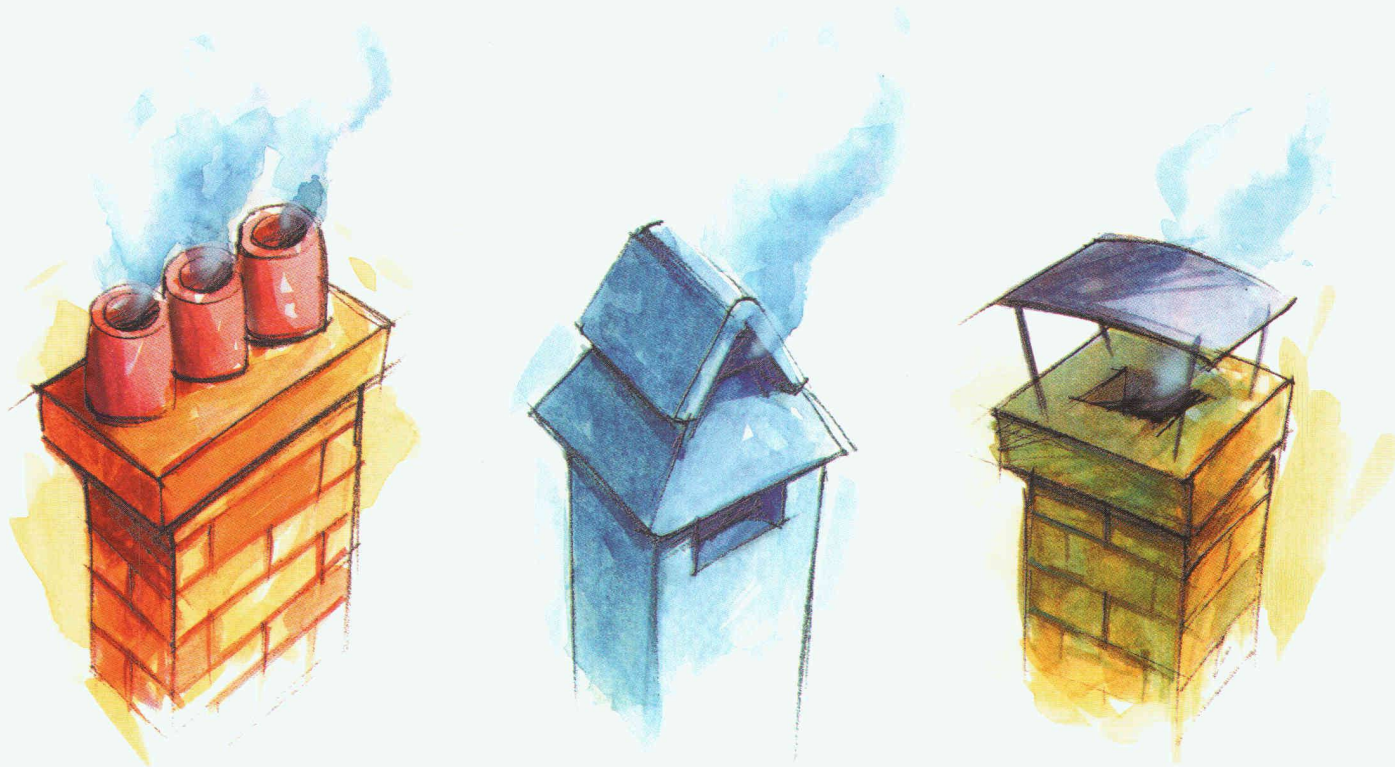
Terms of use

The ETH Library is the provider of the digitised journals. It does not own any copyrights to the journals and is not responsible for their content. The rights usually lie with the publishers or the external rights holders. Publishing images in print and online publications, as well as on social media channels or websites, is only permitted with the prior consent of the rights holders. [Find out more](#)

Download PDF: 17.04.2026

ETH-Bibliothek Zürich, E-Periodica, <https://www.e-periodica.ch>

Das raucht uns jetzt langsam.



Wahnsinn. Auf fast jedem Hausdach qualmt an kalten Tagen ein Kamin. Und wo Rauch ist, sind auch send Heizkessel. Sie verbrennen Millionen Tonnen fossile Brennstoffe und verpesten unsere Luft. Mehr noch: jede Heizanlage und jeder Kamin beansprucht nicht nur kostbaren Lebensraum, sie sind auch ein Sicherheitsrisiko. Und das, obwohl es wirtschaftlich und ökologisch sinnvollere Möglichkeiten gibt.



Heizkessel – viele taugen Tag für Tag Millionen Tonnen fossile Brennstoffe und verpesten unsere Luft. Mehr noch: jede Heizanlage und jeder Kamin beansprucht nicht nur kostbaren Lebensraum, sie sind auch ein Sicherheitsrisiko. Und das, obwohl es wirtschaftlich und ökologisch sinnvollere Möglichkeiten gibt.

Die Alternative heisst Fernwärme. Sie versorgt ganze Quartiere und Städte aus zentralen Verbrennungsanlagen: sicher, sauber und langfristig preiswert. Fernwärme nutzt praktisch alle alternativen Energiequellen wie Kehrlicht, Bauschutt, Klärschlamm, Industrieabwärme,



Erdwärme und einheimisches Holz. Fernwärme hinterlässt weit weniger Luftschadstoffe als konventionelle Heizsysteme. Wir meinen: Die Zeit für ein umweltfreundliches und unabhängiges Heizsystem ist reif. Machen Sie den ersten Schritt. Reden Sie jetzt über die Fernwärme-Zukunft. Mit den Profis von Pan-Isovit.



Erdwärme und einheimisches Holz. Fernwärme hinterlässt weit weniger Luftschadstoffe als konventionelle Heizsysteme. Wir meinen: Die Zeit für ein umweltfreundliches und unabhängiges Heizsystem ist reif.

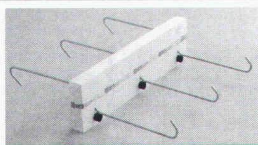
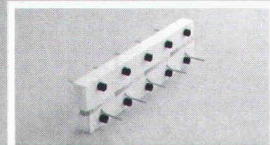
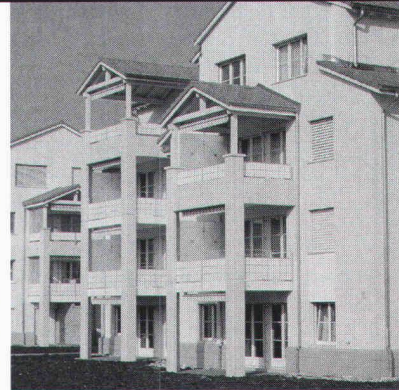
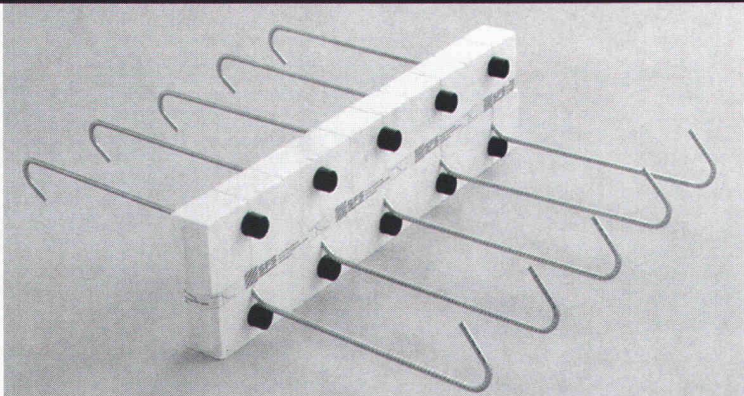
Pan-Isovit



Fernwärme. Nichts liegt näher.

Pan-Isovit AG, CH-8105 Regensdorf-Zürich, Riedthofstrasse 212, Telefon 01-842 65 11
Niederlassungen: Brugg-Biel 032-53 54 20, Chur 081-27 40 82, Romanel 021-731 46 71, St. Gallen 071-27 76 27
Pan-Isovit AG – Ein Unternehmen der WMH Walter Meier Holding AG

Impulse für die Bauwirtschaft: Mit SFS Kragplattenisolier-Elementen.



**Mehr Freiheit für
gestalterische Visionen,
dank 50% Kosten-
einsparung.**

Rufen Sie uns an, wir beraten Sie gerne!

Ostschweiz: SFS Stadler, 9435 Heerbrugg, 071-70 51 51

Übrige Deutschschweiz: Betomax AG, 8604 Volketswil, 01-945 04 04

Westschweiz: SFS Mofor SA, 1530 Payerne, 037-62 11 11

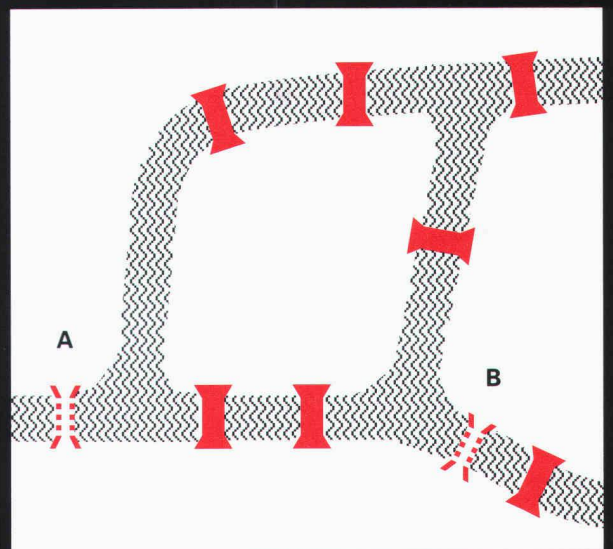
Tessin: SFS Mofor SA, 6814 Lamone, 091-56 76 51

SFS

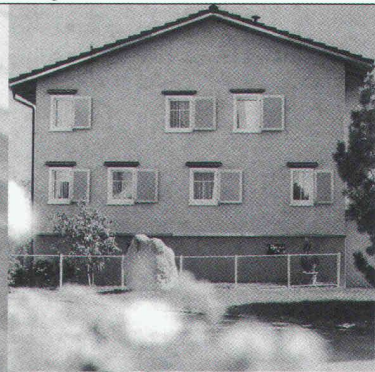
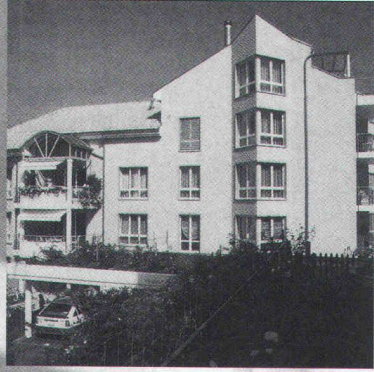
Meine Damen und Herren Ingenieure:

**Hier geben wir Ihnen
eine Nuss zu knacken.**

Spielregel: Auf einem einzigen Spaziergang sollen alle sieben Brücken überschritten werden, jede aber nur einmal. Dasselbe soll auch bei acht (zusätzlich A) und bei neun Brücken (zusätzlich A und B) versucht werden. Selbstverständlich immer ohne eine davon zweimal zu benutzen. Die Frage ist also: Ist der bewusste Spaziergang bei sieben, bei acht oder bei neun Brücken möglich – oder gar in allen drei Fällen? Sollte Ihnen die Zeit zum Tüfteln fehlen, empfehlen wir Ihnen einen Blick auf die rechte Seite – und Sie haben des Rätsels Lösung für Zeitgewinn.



NG Thür, imfeld.



Metallzargen für aussenisolierte Fassaden

- Zargen in allen Varianten mit oder ohne Rolladenkasten mit an Cr Ni St Kloben befestigten Klapppläden oder mit aufgebautem Regendach
- Aus Aluminium thermolackiert nach NCS-Farbkarte
- Oder aus nichtrostendem Cr Ni St glasgestrahlt oder gebeizt



WALSER+CO.AG

9044 Wald AR, Telefon 071 95 15 21, Telefax 071 95 15 07

Hier können Sie mehr Spielraum gewinnen.



Ingware GmbH, Bau-Informatik, Seestrasse 78, CH-8703 Erlenbach,
Telefon 01-910 34 34, Telefax 01-910 34 35.

Ganz ernsthaft. Schliesslich bieten wir als offizieller Vertriebspartner der führenden Hersteller die komplette Palette an praxisbewährter Software für den Bauingenieur. Damit haben Sie in Zukunft gewonnenes Spiel:

Statik • Grundbau • Strassen- und Bahnbau • Vermessung • Gas- und Wasserversorgung • Flussbau • GEP (digitale Kanalisationskataster) • Devisierung/Büroadministration • CAD.

Jetzt sind Sie aber am Zug.

Informieren Sie mich bitte näher über Ihr Angebot im folgenden Bereich:

Schicken Sie mir doch regelmässig Ihre aktuellen Infos.

Firma:

Strasse:

PLZ/Ort:

Zuständig:

Telefon:

ANKABA

Thermo-Element®

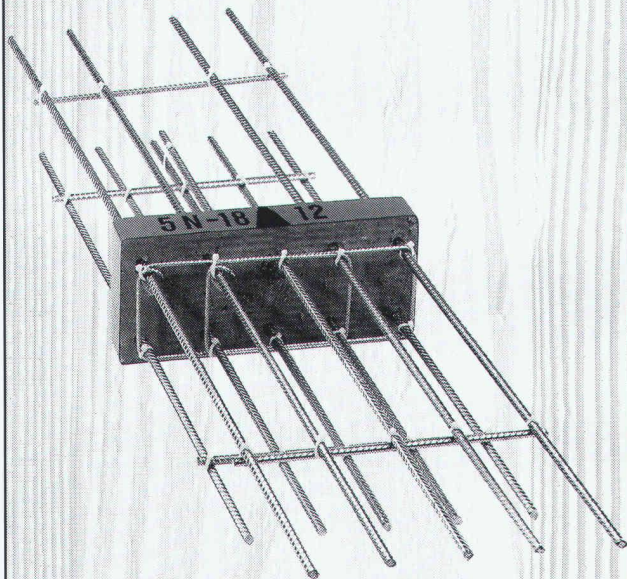
Kragplattenanschluss
für stückweisen
Einbau
Material: RIPINOX –
A4 mit Mineralfaser-
platte

Neu: Typ 5 für höhere Laststufen

$M_{zul.}$ 10.74 kNm bis 17.27 kNm

$Q_{zul.}$ 17.60 kN.

Statik geprüft: EMPA-Nr. 50 171
vom 10. Juli 1984
Typenprüfung BRD
Prüfverz. Nr. 107/87

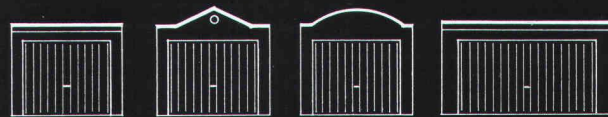


Dort, wo es auf die
Sicherheit ankommt.

ANKABA

ANKABA
Ankertechnik + Bauhandel AG
Brandbachstrasse 6
CH-8305 Dietlikon
Telefon 01/833 32 33
+ 833 29 33
Telefax 01/833 34 75

JORDAHL®
RAPIDOBET-SCHALUNG
THERMOELEMENTE
SCHALUNGSZUBEHÖR
PRO BETON



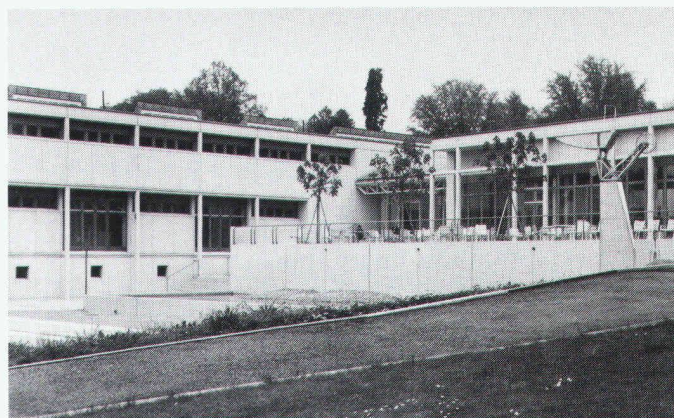
CK-Garagen

Normgrößen: Breite ab 2,78 - 6,03 m
Länge ab 5,50 - 8,00 m
Höhe ab 2,46 - 3,37 m



CK-BLOC-AG
BAUSYSTEME

Frobenstrasse 18, 4008 Basel
Telefon 061-272 51 90
Fax 061-272 52 85



Verbundpfähle

Beispiel: Öffentliche Gebäude. Neubauteil
Kantonsschule Rychenberg, Winterthur.

Einsatzbereiche der Verbundpfähle:

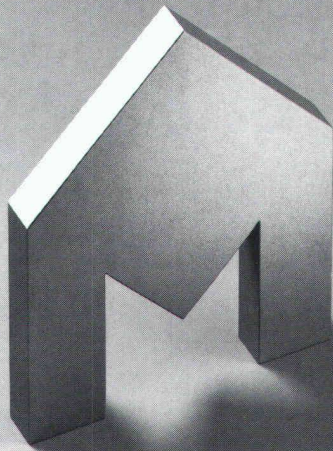
- Pfahlfundationen,
- Unterfangungen und Fundamentverstärkungen,
- Hang- und Rutschstabilisierungen,
- Auftriebssicherungen,
- kleine Rühlwände.

Wir sind die Spezialisten
für Spezialarbeiten im Tiefbau

GREUTER GRUNDBAU AG

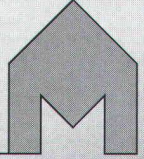
8182 Hochfelden, Postfach 26
Tel. 01-860 70 78 · Fax 01-860 80 65

Ihre Projekte gehören zum Besten!



Aussergewöhnliche Ideen, durchdachte Lösungen und optimale Umsetzung stellen täglich höchste Anforderungen an Ihr planerisches Können. Genauso kompetent und innovativ sollte auch Ihr Partner sein, den Sie mit der Ausführung von Bauelementen aus Edelstahl beauftragen. Denn neben handwerklich perfekter Verarbeitung ist Flexibilität und kreatives Mitdenken von grösster Bedeutung.

Morath AG Allschwil
 CH-4123 Allschwil Telefon 061/481 99 11
 Paradiesrain 6 Telefax 061/481 92 88

Morath AG 
 Mit Edelstahl in die Zukunft

Erfolgreich inserieren im «Schweizer Ingenieur und Architekt»

Fenster • Fassaden



Projekt: Ernst Ludwig Kirschner Museum Architekten: Gigon & Guyer, Zürich

Ästhetik, Wirtschaftlichkeit und bauphysikalische Anforderungen in Einklang zu bringen, ist das Ergebnis ausgereifter Konstruktionen. Qualitätsbewusstsein und partnerschaftliche Zusammenarbeit sind nur einige der Voraussetzungen für ein gutes Gelingen in dieser vielfältigen Branche.

Wir informieren Sie gerne kompetent und ausführlich.



Tuchschnid AG CH-8501 Frauenfeld Telefon 054 26 11 11
 Tuchschnid Constructa AG CH-6045 Meggen Telefon 041 37 40 04

Treppenlifte für jeden Anspruch

Auch Personen im Rollstuhl, Senioren, Mütter mit Kinderwagen möchten problemlos die Treppe auf und ab.



rigert

Rigert Maschinenbau AG
 6405 Immensee
 Tel. 041 81 53 81
 Vertretungen in der
 ganzen Schweiz



Senden Sie mir Ihre Dokumentation über Innenanlage Aussenanlage

Name: _____

Strasse: _____

PLZ/Ort: _____

Tel.: _____

Statikberechnung letzter Stand: FLASH für Windows – auf dem neuen HP Omnibook.



Gefragt nach dem leistungsfähigsten Statikprogramm, nennen die meisten Ingenieure FLASH. Gefragt nach dem komfortabelsten PC-Betriebssystem nennen die meisten Anwender Windows. Nichts lag also näher, als FLASH und Windows zusammenzubringen: Mit WIN-FLASH stellt Ihnen Walder & Trüb Informatik einen grafisch interaktiven Pre- und Postprozessor zur Seite, mit dem Sie z.B. eine Flachdecke in wenigen Minuten eingeben und mit 1000 Unbekannten und 6 Lastfällen in weniger als zwei Minuten berechnen, inkl. grafischer Ausgabe.

Nicht genug damit: Aufgrund einer langjährigen engen Zusammenarbeit hat Walder & Trüb mit Hewlett Packard

ein einzigartiges Paket geschnürt: Den Ingenieur-Arbeitsplatz in der Aktentasche. Genauer: Das neue HP Omnibook 600 C, 486 DX2/50, 12 MB oder 600 C, 486 DX4/75, 8 MB mit je 170 MB Disk und externem 3.5 Zoll-Floppy-Laufwerk plus erster Lizenz für FLASH und WIN-FLASH (Stabtragwerke, Scheiben, Platten, Schalen, Vorspannung und Querschnittsbemessung) für Fr. 14750.– (weitere Lizenzen mit 50 bis 75% Rabatt, Spezialpreise für Schulen und Studenten).

Verlangen Sie jetzt unverbindlich eine Demoversion von WIN-FLASH oder die Vorführung des Programms auf dem HP Omnibook.



- Bitte senden Sie mir ausführliche Unterlagen über WIN-FLASH und das HP Omnibook
- Bitte senden Sie mir eine Testversion von WIN-FLASH, inkl. Beispielhandbuch (Schutzgebühr Fr. 200.–)
- Bitte rufen Sie mich an, um einen Termin für die Vorführung von WIN-FLASH auf dem Omnibook zu vereinbaren

Name: _____

Vorname: _____

Firma: _____

Strasse: _____

PLZ/Ort: _____

Telefon: _____

Coupon einsenden an:

RZW
Walder & Trüb
Informatik AG
Tannacker 2 · 3073 Gümligen

