

Zeitschrift: Schweizer Ingenieur und Architekt
Herausgeber: Verlags-AG der akademischen technischen Vereine
Band: 113 (1995)
Heft: 1/2

Werbung

Nutzungsbedingungen

Die ETH-Bibliothek ist die Anbieterin der digitalisierten Zeitschriften auf E-Periodica. Sie besitzt keine Urheberrechte an den Zeitschriften und ist nicht verantwortlich für deren Inhalte. Die Rechte liegen in der Regel bei den Herausgebern beziehungsweise den externen Rechteinhabern. Das Veröffentlichen von Bildern in Print- und Online-Publikationen sowie auf Social Media-Kanälen oder Webseiten ist nur mit vorheriger Genehmigung der Rechteinhaber erlaubt. [Mehr erfahren](#)

Conditions d'utilisation

L'ETH Library est le fournisseur des revues numérisées. Elle ne détient aucun droit d'auteur sur les revues et n'est pas responsable de leur contenu. En règle générale, les droits sont détenus par les éditeurs ou les détenteurs de droits externes. La reproduction d'images dans des publications imprimées ou en ligne ainsi que sur des canaux de médias sociaux ou des sites web n'est autorisée qu'avec l'accord préalable des détenteurs des droits. [En savoir plus](#)

Terms of use

The ETH Library is the provider of the digitised journals. It does not own any copyrights to the journals and is not responsible for their content. The rights usually lie with the publishers or the external rights holders. Publishing images in print and online publications, as well as on social media channels or websites, is only permitted with the prior consent of the rights holders. [Find out more](#)

Download PDF: 20.01.2026

ETH-Bibliothek Zürich, E-Periodica, <https://www.e-periodica.ch>

Alles für Ausstattung und Organisation
von Büromöbeln

er
roße
Häfele
büro-org
Einbausysteme

Aus diesem Spezialkatalog: die totale Organisationsfähigkeit für Büromöbel.

Häfele Katalogservice
Telefon (0 72) 75 40 44
Fax (0 72) 75 47 41

Interessenten, die den Spezialkatalog «büro-org Einbausysteme» noch nicht erhalten haben, können ihn bei Häfele in Kreuzlingen bestellen.

Seit Jahren ist Häfele als kompetenter Entwickler und Hersteller von Beschlagsystemen für die Büromöbel-Konstruktion und -Einrichtung bekannt. Neu ist jetzt der 156 Seiten starke Spezialkatalog «büro-org Einbausysteme». Das Nachschlagewerk gibt umfassend Auskunft über das komplette Angebot und die Einbautechnik. Die wichtigsten Kapitel lauten: Einrichtungssysteme für Schreibtische, Theken, Beistellmöbel, Schränke und Schrankwände, verkettbare Schreibtischgestelle, Zubehör für die

Elektroausstattung, für die dritte Schreibtischebene, für die Einteilung von Organisationsrahmen und Schubladen, Zentralver-schluß-Systeme, Aluminium-Profilsystem für die Schrankwandkonstruktion und Tragesysteme für Doppelböden.

Der Häfele Spezialkatalog informiert die Büromöbel-Industrie, Innenausbauer, Möbelschreiner, Planer, Innenarchitekten und Organisationsberater, was bei Häfele alles aus einer Hand erhältlich ist.



Beschlagtechnik
Technique des Ferrures

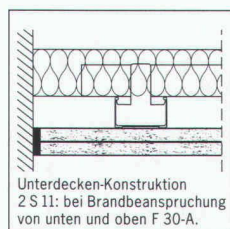
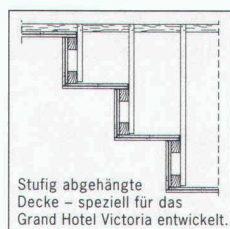
Häfele (Schweiz) AG, Dammstrasse 29, Postfach 356, 8280 Kreuzlingen

HÄFELE

Grand Hotel Victoria, Interlaken: außen Tradition – innen FERMACELL®



Architekt: Züblin Anlagen + Projekte AG, Zürich
Bausausführung: Schaller Trockenbau AG, Belp



Hervorragender Schallschutz und eine beeindruckende Optik waren die Ansprüche der Architekten des Interlaken Hotels, realisiert wurden sie mit FERMACELL. Das geringe Gewicht und die universelle Einsetzbarkeit machen FERMACELL zum rationellen Werkstoff in allen Bereichen der Renovierung und Sanierung: FERMACELL ist Bau-, Feuchtraum- und Feuerschutz-Platte zugleich. Ideal für Decke, Wand und Boden: Estrich-Systeme, Trennwände und Decken mit geprüften Konstruktionen für verschiedenste Anforderungen.

Entwickeln Sie die bessere Lösung für Ihr Projekt direkt mit unseren Architekten und Anwendungsberatern!

Fax: (031) 7 21 64 97

☐ Bitte senden Sie mir den FERMACELL Planungsordner für Architekten mit Konstruktionen und Ausschreibungsunterlagen für Wand, Decke und Fußboden.

☐ Ich will eine persönliche Beratung. SI 1/5

Name _____

Adresse _____

Tel.-Nr. _____

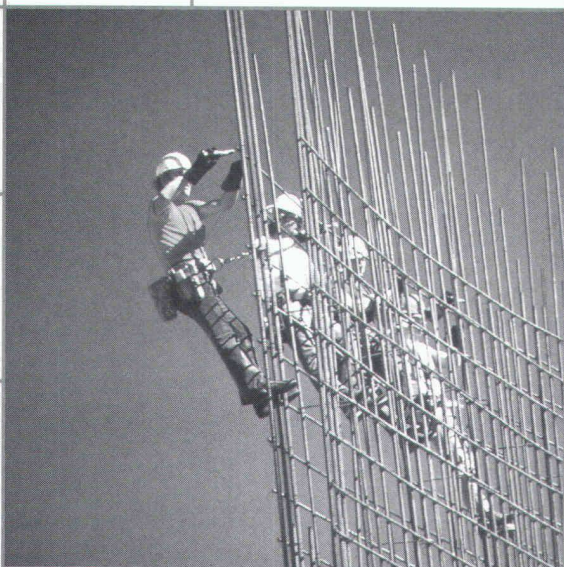


FELS-WERKE GmbH
Verkaufsbüro Schweiz
Gartenstraße 2 · CH-3110 Münsingen/BE
Telefon (031) 7 21 53 51

Ein Unternehmen
der Preussag 



zeigt Fassade

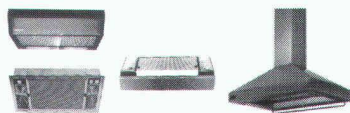


Fassaden Systeme
Fassaden Konstruktionen
Fassaden Elemente
Fenstersysteme

7.-11.2.1995
**SWISS
BAU 95**
Messe Basel
Halle 301
Stand B 42

ALLEGA AG
Buckhauserstr. 5
CH-8048 Zürich
Tel. 01/497 41 11
Fax 01/497 43 54

ANSON liefert



die schönsten und leistungs- fähigsten Dampfabzughauben

z. B. für frontbündigen Einbau, mit auszieh-
barem Schwadenschirm. 1- und 2-motorig
Drehzahl regelbar. In Ganzmetall-Bauweise
für Gasküchen. In Decor-Ausführung farbig
für Insel-Kochstellen etc. Mit Abluftleistun-
gen von 250 bis 1500 m³/h. Dazu Abluftlei-
tungsrohre, Mauer-/Dachdurchführungen
und Aussengitter für zügige Montage.
Offerte und preisgünstige Lieferung von:

ANSON liefert



**auch das
Montage-Zubehör**
zu Dampfabzughauben und Ventilatoren
preisgünstig und ge-
nau passend: Flex, Lüf-
tungsschläuche, steck-
bare Kanäle und Ab-
luftrohre, Aussen-
wand- und Dach-
durchführungen, Wet-
terschutzgitter etc.
Fragen Sie ANSON:

ANSON AG 01/4611111

8055 Zürich
Friesenbergstr. 108
Fax 01/463 09 26

Sanierungen / Renovationen

Kostengünstige Lösungen für
Werterhaltung mit
Hoher Qualität

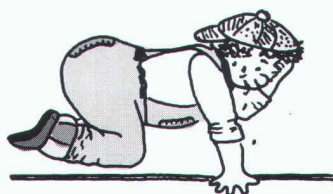
Verlangen Sie unseren Prospekt:

KWH Bautechnologen AG

Ingenieure für Bauwerksinstandsetzung und Qualitätssicherung

Technopark Zürich · Pfingstweidstrasse 30 · 8005 Zürich
Telefon 01 445 19 19 · Telefax 01 445 19 20

Die neue Qualität des Messens



Mit viel Fleiss
und Ausdauer
kommt man zwar
auch zum Ziel ...

... aber mit **DISTO** messen Sie

- ☒ doppelt so schnell
- ☒ millimetergenau
- ☒ und mit viel Spass



Verlangen Sie
unsere Dokumentation
oder wenden Sie sich an einen
unserer kompetenten Vertrags-
händler in Ihrer Region

Leica AG Verkaufsgesellschaft

CH-8152 Glattbrugg, Tel. 01/809 33 11, Fax 01/810 79 37
CH-1020 Renens, Tel. 021/635 35 53, Fax 021/634 91 55

Leica

G 25/b - d



Information

Interessiert an einem kompakten Management-Nachdiplomstudium für Ingenieure ETH/HTL?

• Wirtschaftsingenieur STV in vier Vertiefungsrichtungen

- Unternehmensführung
- Marketing/Verkauf
- Dienstleistungs-Management
- Beschaffungs-/Produktionslogistik

Verlangen Sie noch heute das Kursprogramm, und sichern Sie sich Ihren Platz am

Informationsanlass:

24. Januar 1995, 18.00 Uhr, in St. Gallen

26. Januar 1995, 20.15 Uhr, in Regensdorf



Kaderschule AG

Lindenstrasse 139
9016 St. Gallen

Althardstrasse 70
8105 Regensdorf/Zürich

071-35 62 62 01-840 03 33

Pfahlfundationen

- Bohrpfähle
- Ortsbetonpfähle «DELTA»
- Vibro – Ortsbetonpfähle
- Vorfabrizierte Betonpfähle
- Holzpfähle
- Presspfähle für Unterfangungen
- Mikropfähle
- Wasserbauarbeiten
- Spundwände

EGGSTEIN AG

Spezialgrundbau

Industriestrasse 16

6005 Luzern

Telefon 041 / 44 66 04/05

Bewahrung der Erde – Herausforderung an Wissenschaft und Technik

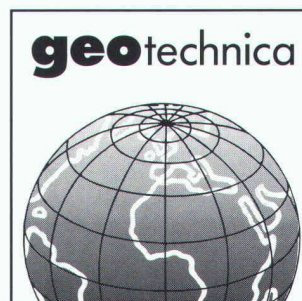
Internationale Fachmesse
und Kongress für
Geowissenschaften und Geotechnik

► Die Erhaltung des natürlichen Lebensraumes Erde für uns und unsere Nachkommen ist längst zur globalen Gemeinschaftsaufgabe von Wirtschaft, Wissenschaft und Politik geworden. Geotechnik, Geowissenschaften und Geopolitik haben ihr gemeinsames internationales Forum gefunden: die **geotechnica**. Die **geotechnica** präsentiert das gesamte Spektrum des derzeit weltweit vorhandenen geowissenschaftlichen und geotechnischen Fach-Know-hows unter einem Dach: vom Bergbau bis zur Umwelttechnik; von der Altlasterkundung zur Sanierung; von der Entsorgung zum Recycling, die **geotechnica** bietet das komplette Angebot.

Neben der Fachmesse findet parallel vom **3. bis 5. Mai** erneut der **geotechnica-Kongress** statt, der unter dem Generalthema steht: „**Geowissenschaften und Geotechnik im Spannungsfeld von Ökologie und Ökonomie – Von den Ressourcen zum Recycling**“ mit den lebenswichtigen Grundlagen menschlicher Existenz auf dem Planeten Erde – Boden und Wasser, Luft und Klima.

geotechnica '95: Ein Forum für die Welt im Herzen Europas

- 500 Aussteller
- 20.000 Fachbesucher
- 25.000 m² Ausstellungsfläche
- 2.000 Kongressteilnehmer



Köln, 2. – 5. Mai
1995

Für Reisearrangements zum Messebesuch wenden Sie sich bitte an die Spezialisten:

DANZAS AG REISEN, Messedienst
Stelzenstr. 6, 8065 Zürich-Glattbrugg
Tel. 01/809 44 44, Fax 01/810 04 43

DANZAS
the worldwide network

Reisebüro KUONI AG, Buchungen in
50 KUONI-Filialen oder
KUONI-Messeabteilung, Tel. 01/325 24 30



Handelskammer Deutschland-Schweiz, Talacker 41,
8001 Zürich, Tel. 01-211 8110, Telefax 01-212 04 51

Bitte
senden
Sie:

- ☐ Anmeldeunterlagen für Aussteller
- ☐ Anmeldeunterlagen zum Kongress
- ☐ Allgemeine Informationen

Adresse _____

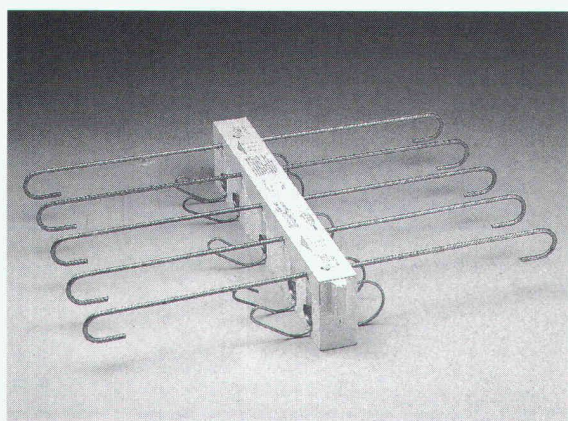
Schw. Ingenieur und

Köln Messe

AKTUELL

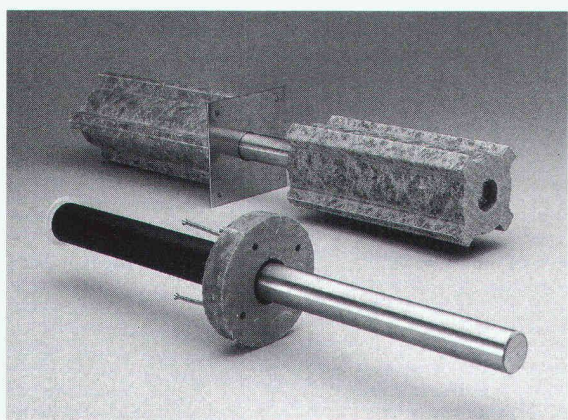
STAND DER TECHNIK

SCHÖCK ISOKORB E



- optimale Wärmedämmung
- Korrosionsschutz 1.4462 gerippt
- geprüftes Bauteil
- individuelle technische Beratung
- gutes Preis- Leistungsverhältnis
- Europas größter Hersteller

SCHÖCK DORN



- bester Korrosionsschutz
- Montagefertig (inkl. Nägel BFK)
- geprüftes Bauteil
- individuelle technische Beratung
- homogene Baustoffe
- gutes Preis- Leistungsverhältnis
- ab Lager lieferbar