

**Zeitschrift:** Schweizer Ingenieur und Architekt  
**Herausgeber:** Verlags-AG der akademischen technischen Vereine  
**Band:** 112 (1994)  
**Heft:** 7

## **Werbung**

### **Nutzungsbedingungen**

Die ETH-Bibliothek ist die Anbieterin der digitalisierten Zeitschriften auf E-Periodica. Sie besitzt keine Urheberrechte an den Zeitschriften und ist nicht verantwortlich für deren Inhalte. Die Rechte liegen in der Regel bei den Herausgebern beziehungsweise den externen Rechteinhabern. Das Veröffentlichen von Bildern in Print- und Online-Publikationen sowie auf Social Media-Kanälen oder Webseiten ist nur mit vorheriger Genehmigung der Rechteinhaber erlaubt. [Mehr erfahren](#)

### **Conditions d'utilisation**

L'ETH Library est le fournisseur des revues numérisées. Elle ne détient aucun droit d'auteur sur les revues et n'est pas responsable de leur contenu. En règle générale, les droits sont détenus par les éditeurs ou les détenteurs de droits externes. La reproduction d'images dans des publications imprimées ou en ligne ainsi que sur des canaux de médias sociaux ou des sites web n'est autorisée qu'avec l'accord préalable des détenteurs des droits. [En savoir plus](#)

### **Terms of use**

The ETH Library is the provider of the digitised journals. It does not own any copyrights to the journals and is not responsible for their content. The rights usually lie with the publishers or the external rights holders. Publishing images in print and online publications, as well as on social media channels or websites, is only permitted with the prior consent of the rights holders. [Find out more](#)

**Download PDF:** 13.01.2026

**ETH-Bibliothek Zürich, E-Periodica, <https://www.e-periodica.ch>**



# ANKABA

## Thermo-Element®

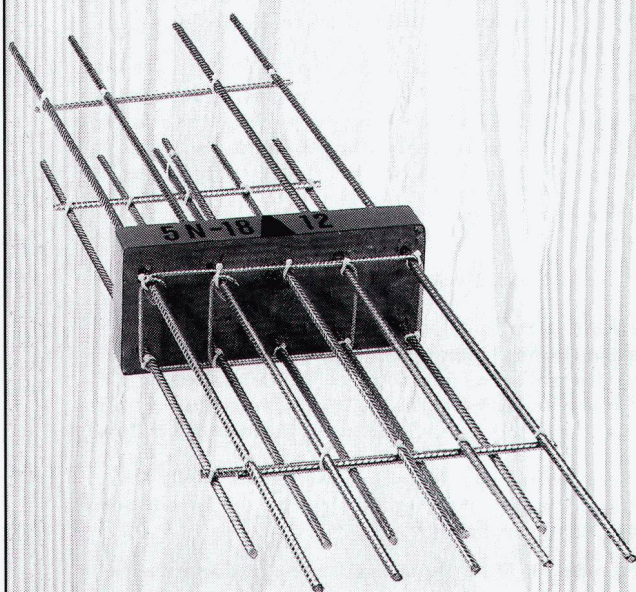
Kragplattenanschluss  
für stückweisen  
Einbau  
Material: RIPINOX –  
A4 mit Mineralfaser-  
platte

Neu: Typ 5 für höhere Laststufen

$M_{zul.}$  10.74 kNm bis 17.27 kNm

$Q_{zul.}$  17.60 kN.

Statik geprüft: EMPA-Nr. 50 171  
vom 10. Juli 1984  
Typenprüfung BRD  
Prüfverz. Nr. 107/87



Dort, wo es auf die  
Sicherheit ankommt.

# ANKABA

ANKABA  
Ankertechneik + Bauhandel AG  
Brandbachstrasse 6  
CH-8305 Dietlikon  
Telefon 01/833 32 33  
+833 29 33  
Telefax 01/833 34 75

JORDAHL®  
RAPIDOBAT-SCHALROHRE  
SCHALUNGZUBEHÖR  
THERMOELEMENTE  
PRO BETON

# Eine Merker wäscht auch nur mit Wasser –



# aber mit viel weniger.

Für eine einwandfreie Oeko-  
bilanz. Beste Waschresultate mit  
niedrigsten Verbrauchsdaten:  
40% weniger Strom, 25% weniger  
Wasser und 30% schneller.  
Denn Merker-Waschautomaten  
und -Tumbler sind mit modernster  
Technik ausgerüstet.

Ihr sicherer Partner für immer

# Merker

Waschautomaten  
Tumbler  
Geschirrspüler

Merker AG  
Dynamostr. 5  
5400 Baden

Tel. 056/20 71 71  
Fax 056/20 72 22

Verkauf und Service in Baden, Basel, Bern, Biel, Chur,  
Genf, Lausanne, Luzern, St. Gallen, Tessin, Wallis, Zürich



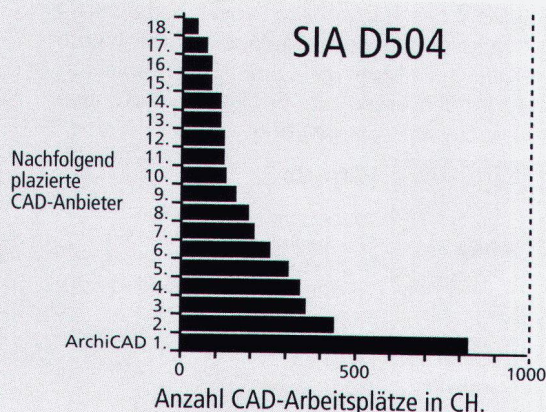
# Workstationleistung auf Apple und Windows

Nach SIA D504 Branchenleader für die Schweizer Architekten

## ArchiCAD für 2D/3D

- auf Macintosh
- unter Windows

- ☒ Standard ☒ PowerPC
- ☒ Windows 3.1
- ☒ Windows for Workgroups
- ☒ Windows NT

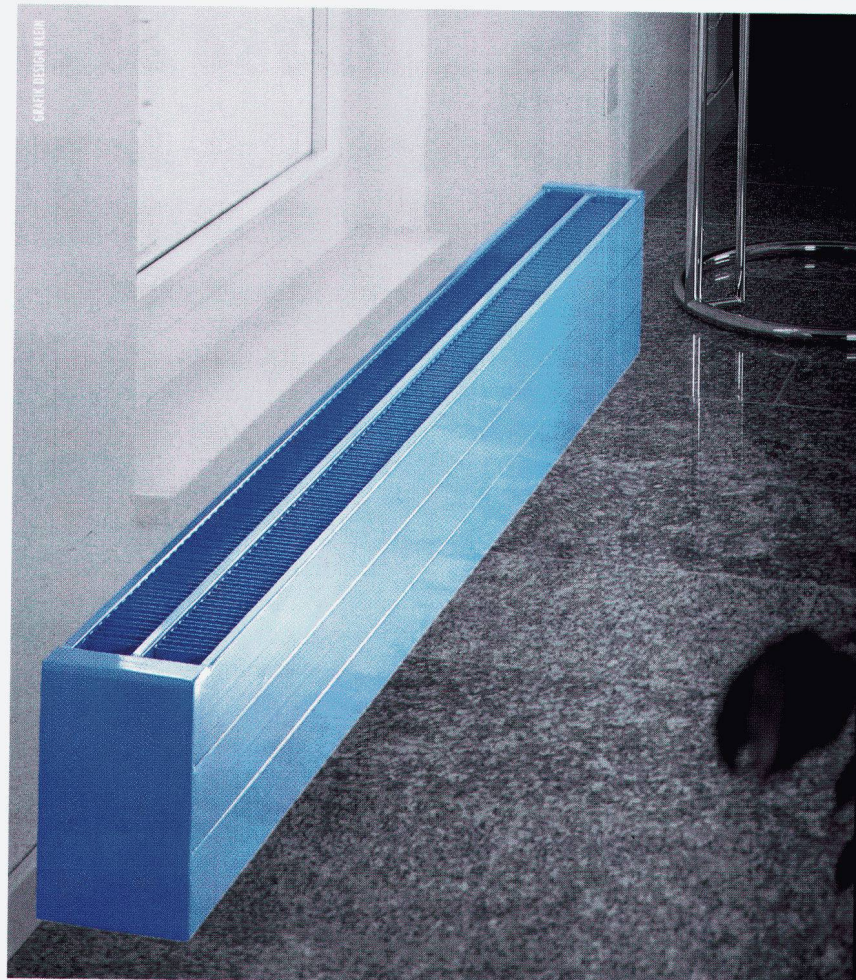


### INGENIEUR-&PLANUNGSBÜRO BOGATZKI AG

Alleiniger Generalvertrieb für ArchiCAD und topCAD in der Schweiz und im Fürstentum Liechtenstein:

**Ingenieur- & Planungsbüro Bogatzki AG**

CH-8105 Regensdorf/Zürich, Bahnstrasse 102  
Tel. 01/870 05 01, Fax 01/ 870 06 43



**PROLUX Konvektoren  
oder die Kunst konzentrierter  
Wärme**

Heizkörper PROLUX AG  
Büerfeld 4  
CH-9245 Oberbüren

Tel. 073/51 84 84  
Fax 073/51 84 83

CH-6244 Nebikon

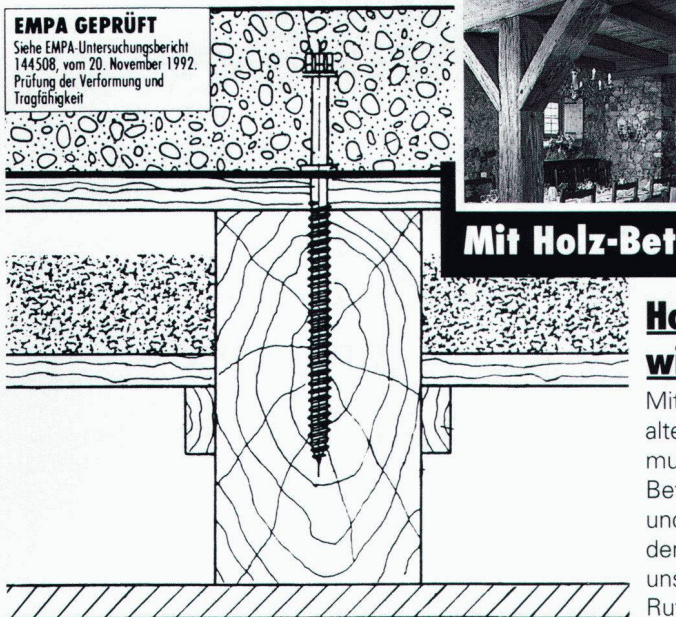
**prolux**

**Wärmstens empfohlen.**



**EMPA GEPRÜFT**

Siehe EMPA-Untersuchungsbericht  
144508, vom 20. November 1992.  
Prüfung der Verformung und  
Tragfähigkeit

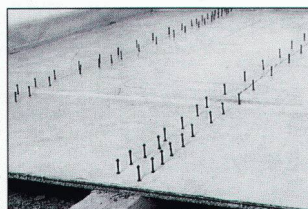


# Stadler <sup>SFS</sup>

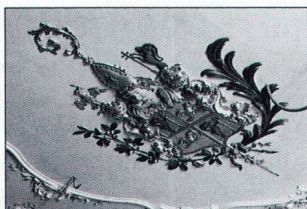
**Impulse für die Bauwirtschaft:  
Mit Holz-Beton-Verbundelementen.**

## **Holz-Beton-Deckenkonstruktionen wirtschaftlich verstärken**

Mit dem Holz-Beton-Verbundsystem können bei Umbauten alte Balken erhalten bleiben und die oft gute Gebäudesubstanz muss nicht abgebrochen werden. Zudem verbessert das Holz-Beton-Verbundelement das Tragverhalten sowie den Schall- und Brandschutz wesentlich. Innovative Bauelemente in geforderter Qualität für rationelle Montagetechnik. Ein Beispiel für unsere Kompetenz im Bauwesen zum Erfolg unserer Kunden. Rufen Sie uns an, wir beraten Sie gerne!



SFS-Verbund-Elemente  
verbessern das Tragverhalten



Wirtschaftliche Erhaltung  
wertvoller Bausubstanz



Komplettes Systemangebot  
für rationelles Arbeiten

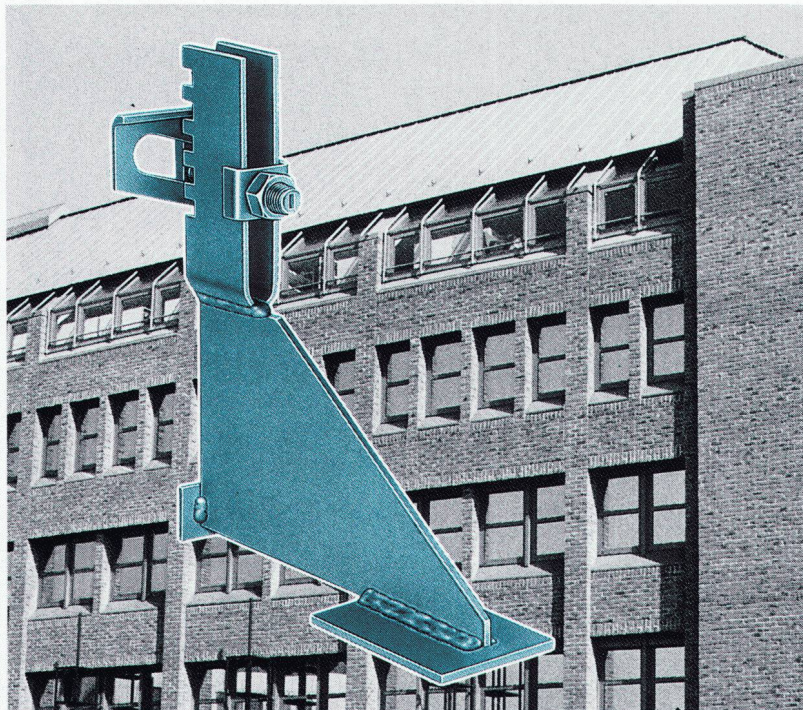
### **Vertrieb:**

Deutschschweiz:  
**SFS Stadler**  
9435 Heerbrugg  
Tel. 071/70 51 51

Tessin:  
**Mofor SA**  
6814 Lamone  
Tel. 091/56 76 51

Westschweiz:  
**Mofor SA**  
1530 Payerne  
Tel. 037/62 11 11

**Prospekte kosten bei uns nichts .... 01/884 68 68**



### **Warum Abfangkonstruktionen von Halfen?**

- weil ein komplettes Lieferprogramm rund um das Verblendmauerwerk angeboten wird,
  - weil Höhenverstellungen der Halfen-Konsolenanker bis zu 7 cm möglich sind,
  - weil die Schräglochplatte eine stufenlose Verstellbarkeit und eine kraftschlüssige, sichere Justierung gewährleistet,
  - weil das Konstruktionsprinzip der Halfen-Konsolenanker technisch perfekt ist,
  - weil Sie von den Mobatec-Ingenieuren kompetent beraten werden.
- Verlangen Sie Unterlagen unter  
Telefon 01 / 884 68 68**

## **MOBATEC**

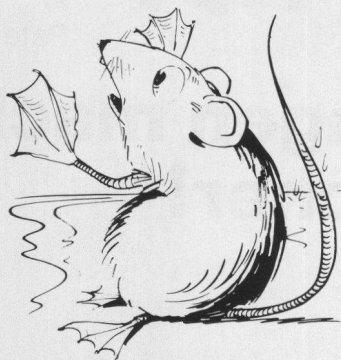
**MOBATEC AG**  
Buchstrasse 6  
CH-8112 Otelfingen  
Tel. 01 / 884 68 68  
Fax 01 / 845 13 13

**Bureau de Lausanne**  
En Budron E9  
CH-1052 Le Mont  
Tél. 021 / 652 78 61  
Fax 021 / 652 78 78

**Verankerungstechnik**

**HALFEN**  
General-  
vertretung





Bevor die Mäuse Schwimmhäute kriegen...  
...oder wenn Ihre Wäsche tagelang nicht trocken wird:  
Bora-Wäschetrockner  
(Schweizer Qualitätsprodukt in Eigenfabrikation)

# Feuchtigkeits- probleme? Wasserschäden? Kälteprobleme?

**Roth-Kippe – Ihr Berater und Problemlöser für  
Bautrocknung und Winter-Bauheizung**

**Regionalpartner:**

Luzern/Zentralschweiz: Apentro AG

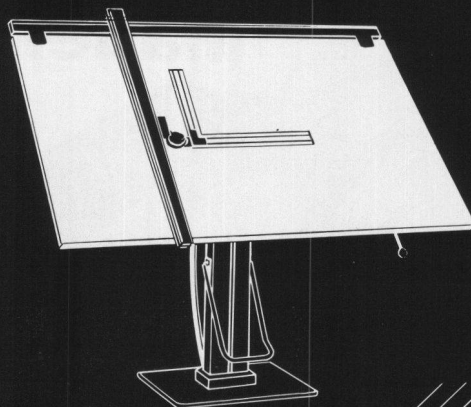
**Wäschetrocknung  
Luftentfeuchtung  
Luftheizung**



**roth-kippe**

**Gutstrasse 12, 8055 Zürich  
Fax 01 461 11 45  
Telefon 01 461 11 55**

FÜHREND IN ZEICHENTECHNIK.



**RWD**   
ZEICHENTECHNIK

Dietikon 01 740 68 22  
Henau 073 50 95 95  
Rotkreuz 042 64 34 44

*Bequem von der Strasse  
zur Haustür*

**Rigert-Universal-Geländebahn**  
ein Schweizer Qualitätsprodukt

- für Einfamilienhäuser, Siedlungen, usw.
- für jedes Gelände
- vor Witterung geschützt



**rigert** 

**Rigert Maschinenbau AG**  
6405 Immensee  
Tel. 041-81 53 81  
Vertretungen in der  
ganzen Schweiz

Senden Sie mir Ihre Dokumentation  
über die Rigert-Universal-Geländebahn

Name: \_\_\_\_\_

Strasse: \_\_\_\_\_

PLZ/Ort: \_\_\_\_\_

Tel.: \_\_\_\_\_ SIA





# **murfor<sup>®</sup> RE**

Patent angem.

## **Mauerwerksbewehrungen machen Mauerwerk sicher!**

# **ZZ**

## **ZZ ZIEGELEIEN**

Postfach 8045 Zürich  
Telefon 01 468 21 11



Über 100 Varianten ganz nach Ihren Wünschen!

### **Betongaragen**

- Tiefgaragen im Boxensystem
- Tore/Torantriebe
- Brüstungen/Blumentröge
- Sattel-, Pult- u. Walmdächer

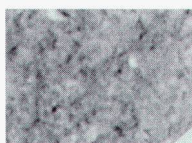
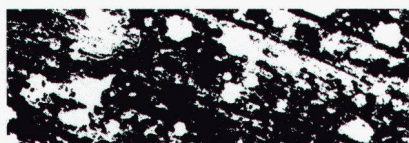
**4702 Oensingen**

062 76 22 77, Fax 062 76 21 39

## **Energie-Fachberatung, von Leuten vom Fach.**

**Baumuster-Centrale**  
schweizer zürich  
Schweizer Baumuster-Centrale Zürich SBC  
Talstrasse 9, 8001 Zürich, Tel. 01/211 76 88/89  
Ausstellung durchgehend:  
Mo-Fr 8.30-17.30 h, Sa 8.30-12.00 h.  
Beratung nach Voranmeldung.  
**Von Leuten vom Bau.**  
**Für Leute die bauen.**

B'RR 3



# **ISOCELL**

## **Isolieren mit Cellulose**

ISOCELL Schweiz

9425 Thal

Tel. 071 · 444 111

Fax 071 · 444 151



Um dampfdiffusionsoffene Konstruktionen zu planen und zu bauen verlangen Sie unsere ausführliche Dokumentation. Einfach Ihr Geschäftspapier mit Adresse und Telefonnummer auf den Fax legen und mit dem Vermerk **Doku** auf unsere Fax-Nummer 071 · 444 151 faxen. Oder rufen Sie uns unter Telefon-Nummer 071 · 444 111 an.

## **Die umweltfreundliche Wärmedämmung**

Über den Standort Ihres nächsten ISOCELL-Einblasbetriebes geben wir Ihnen gerne Auskunft.



# 25 Jahre Erfahrung in alternativer Heiztechnik.

**SAURER**   
THERMOTECHNIK

Wärmepumpen (Wärme aus Erde, Wasser oder Luft), Kleinwärmepumpen, Stromsparboiler, Heizregelsysteme TURBOSAR®, Blockheizkraftwerke TOTEM® und BIBLOC (1/3 Strom, 2/3 Wärme)

SAURER THERMOTECHNIK AG,  
Postfach 196, 9320 Arbon, 071/46 92 12

## Zeitgemässe Abdichtungstechnik erfordert den Spezialisten

### Neutral

Als unabhängiger Spezialist bin ich an kein System und Produkt gebunden und kann somit optimale Methoden und Materialien wählen.

### Kompetent

Als langjähriger Spezialist für Abdichtungsfragen bin ich der kompetente Partner für Bauherren, Ingenieure und Architekten.

### Planung

Beratung, Planung, Projektierung und Bauleitung im Bereich der Abdichtungstechnik erfordern immer mehr den spezialisierten Fachmann.

### Abdichtung

Grundwasser, Tunnel- und Stollenbau, Brücken, Galerien und Deponien.

Ingenieurbüro für Abdichtungstechnik

Peter Zwicky Ing. HTL

Terrassenstrasse 5  
6060 Sarnen  
Telefon 041/66 29 39



## NEU 7 GRÖSSEN

Masse in cm

80/60

100/50

100/60

100/75

100/100

NEU 120/ 60 NEU

120/80

Wandstärken wahlweise  
20/25/30 cm

Inset-Leibungs-Fenster sind Komplettfenster, die zum Betonieren einfach an die Schalung gehängt werden.

5 Ausführungen: Inset-Kellerfenster Stahl/Kipp, Holz/Kipp, Holz/Dreh-Kipp, Kunststoff/Dreh-Kipp und Plast/Kipp.

**Schöck** Ideen  
fürs  
Bauen

Schöck-Bauteile AG, 5060 Muri  
Industrie, Pilatusstrasse  
Telefon 057 / 44 55 44  
Telefax 057 / 44 57 85

Firma \_\_\_\_\_  
Strasse \_\_\_\_\_  
PLZ/Ort \_\_\_\_\_





### PATHOS

Aktiengesellschaft für Unternehmensberatung

Untere Kräzern 8, 9015 St. Gallen  
Tel. 071/31 22 55

**"Unsere Umwelt braucht neue Baukonzepte.  
- Helfen Sie mit bei der Verwirklichung!"**

Ein national tätiges Unternehmen mit Sitz in Zürich und über 120 Absatzpartnern, möchte mit ihrem qualitativ hochstehenden, bauphysikalisch einwandfreien und **kompletten Baustoffsystem** seine starke Marktposition noch weiter ausbauen. Zu diesem Zweck suchen wir Sie als

## Bauingenieur für Key-Account

**in diese neu geschaffene Position.**

Direkt der Geschäftsleitung unterstellt, akquirieren, bearbeiten und betreuen Sie Grossprojektkunden, unterstützen die bestehenden Absatzpartner, stehen dem Aussendienst bei allen anforderungsreichen bautechnischen Angelegenheiten zur Seite, beraten die Geschäftsleitung in fachlicher und marketingmässiger Hinsicht und sind aktiv in Verkaufsförderung, Public Relation und im Fachschulungsbereich tätig.

Diese anspruchsvolle Tätigkeit erfordert von Ihnen eine höhere technische Ausbildung im Bauwesen, Zusatzausbildung im Marketing und Verkauf, französische Sprachkenntnisse in Wort und Schrift sowie mehrjährige Praxiserfahrung in fachlicher, verkäuferischer und führungsmässiger Hinsicht.

**Wenn Sie an einer leistungsorientierten, gut bezahlten Herausforderung mit grosser Selbständigkeit, mit der Möglichkeit der Entfaltung von Eigeninitiative und mit Freiraum für die Entwicklung von Ideen interessiert sind,** so senden Sie Ihre Bewerbungsunterlagen mit Photo, Lebenslauf und Zeugnissen z.Hd. Herrn F. With zu. Wir werden Ihre Kontaktaufnahme vertraulich behandeln und freuen uns, Sie kennenzulernen.



Verband der Personalberatungsunternehmen der Schweiz VPS FSCP

## 2000

Das Aktionsprogramm Energie 2000: unsere Energiepolitik für eine nachhaltige Entwicklung

Für das Projekt DIANE bereiten wir eine Dokumentation vor über:

### TRINKWASSERKRAFTWERKE

Die Dokumentation richtet sich in erster Linie an Betreiber von Trinkwasseranlagen, Behörden und Ingenieure. Die dokumentierten Anlagebeispiele in Verbindung mit einem ausführlichen Lieferanten- und Beraterkatalog sollen für die Realisierung von neuen Anlagen hilfreiche Dienste leisten. Zu diesem Zwecke rufen wir

#### Ersteller, Lieferanten, Betreiber, Planer und Berater

welche sich über entsprechende Tätigkeiten und Erfahrungen ausweisen können, auf, sich für die Aufnahme in diese Verzeichnisse zu bewerben. Folgende Bedingungen sind zu beachten:

- Schweizer Firma oder autorisierte Vertretung in der Schweiz
- Spezialisierung im Bereich Trinkwasserkraftwerke
- Nachweis von Referenzobjekten in der Schweiz oder den angrenzenden Gebieten.

Sofern Sie diese Bedingungen erfüllen, senden Sie uns bis zum **18. März 1994** Ihre Angebotsübersicht, Referenzlisten und Prospekte sowie ein frankiertes und adressiertes Rückantwortcouvert C5.

Anlagebetreiber und Planer, welche eine realisierte und gutfunktionierende Anlage dokumentieren möchten, sind aufgerufen, uns dies mitzuteilen.

**Arbeitsgemeinschaft Trinkwasserkraftwerke**  
Ingenieurbüro Peter K. Burger/Rittmeyer AG  
Feldstrasse 41  
6060 Sarnen

## STADT AARAU



Das Stadtbauamt Aarau sucht zur Bearbeitung seiner interessanten und anforderungsreichen Aufgaben

## Planer/Planerin ETH oder HTL

Im Sinne vorausschauender Planung sind Grundlagen zur Richt- und Nutzungsplanung, insbesondere Entscheidungsalternativen für die umweltgerechte Planung und Gestaltung von Verkehrsanlagen zu erarbeiten. Weiter sind prognostische Studien und die Begleitung von Drittaufträgen unter anderem im Bereich der Verkehrsplanung zu betreuen.

#### Wir erwarten:

- eine den Aufgaben entsprechende Ausbildung und die erforderliche fachliche Kompetenz
- Konsensfähigkeit und Sinn für Zusammenarbeit
- Selbständigkeit und Initiative
- Kontaktfreude und Gewandtheit im mündlichen und schriftlichen Ausdruck
- wenn möglich einige Jahre Berufspraxis.

#### Wir bieten:

- eine anspruchsvolle und abwechslungsreiche Tätigkeit
- gutes Arbeitsklima in eingespieltem Team
- der Ausbildung, den Kenntnissen und der Praxis angemessene Besoldung
- Anstellung im Rahmen des fortschrittlichen Dienst- und Besoldungsreglementes mit gut ausgebauter Sozialvorsorge.

Handschriftliche Bewerbungen sind mit den üblichen Unterlagen (verlangen Sie unser Bewerbungsformular; Tel. 064/21 05 25) bis zum 1. März 1994 an die Stadtverwaltung Aarau, Personalamt, Rathausgasse 1, 5000 Aarau, zu richten. Ergänzende Auskünfte erteilt gerne der Stadtplaner, Herr Walter Würth, Tel. 064/21 05 36.



Wir sind tätig als Berater und Gutachter in den Fachgebieten Bauphysik, Baukonstruktion, Energie sowie Bau- und Raumakustik.

Zur Erweiterung unseres Teams suchen wir nach Über-einkunft jüngere(n)

## Architekt(in)/Bauingenieur(in)/ Bauphysiker(in)

als Sachbearbeiter(in) von anspruchsvollen Aufträgen. Wenn Sie bereits Erfahrung haben oder bereit sind, sich in diese Gebiete einzuarbeiten, bieten wir Ihnen nach einer angemessenen Einführungsphase die Möglichkeit, interessante Aufgaben selbständig zu bearbeiten.

Gerne erwarten wir Ihre handschriftliche Bewerbung mit den üblichen Unterlagen.

MARTINELLI+MENTI AG  
Bauphysik und Bautechnologie  
Ebnetweg 10, 6045 Meggen  
Telefon 041/37 30 33



**Ernst Winkler + Partner AG**

Dipl. Bauingenieure ETH/SIA, Beratender Ingenieur ASIC  
Ingenieurbüro für Hochbau, Tiefbau, Planung und Vermessung

Wir sind ein vielseitiges Ingenieurunternehmen in der Agglomeration Zürich und Winterthur und suchen zur Ergänzung unseres Teams in der **Abteilung Brückenbau** am Hauptsitz in Effretikon eine/n

### Bauingenieur/in (Fachrichtung Konstruktion)

mit Erfahrung in der selbständigen Bearbeitung von statischen und konstruktiven Problemen des Ingenieurbaus.

Wir wenden uns an eine/n Ingenieur/in, welche/teambestanden ist und gewohnt ist, komplexe Aufgaben mit EDV - Unterstützung zu lösen. Flexibilität und Initiative sind weitere Anforderungen an den/die neue/n Stelleninhaber/in.

Fühlen Sie sich angesprochen? Wir freuen uns auf Ihre Bewerbung. Weitere Auskünfte erteilt Ihnen gerne Herr R. Vögeli, Abteilungsleiter Brückenbau.

Rikonerstrasse 4  
8307 Effretikon  
Tel.: 052 502 111

Zweigniederlassungen in  
Aldorf, Chur, Glarus, Hirsau,  
Luzern, Sarnen, Winterthur, Zug

Ich suche zu meiner Entlastung einen erfahrenen und technisch versierten

## DIPL. ARCHITEKTEN/TECHNIKER TS

für verschiedene Neu- und Umbauten von Wohngebäuden

**Sie werden in folgenden Phasen projektbezogen eingesetzt:**

- Ausführungsplanung
- Devisierung mit EDV (Mac)
- Bauleitung

**Sie sind sich gewohnt:**

- exakt und diszipliniert zu arbeiten
- architektonisch - räumlich zu denken
- sich zeitlich überdurchschnittlich für Ihren Beruf einzusetzen
- zu koordinieren
- sich durchzusetzen
- Mitarbeiter zu führen

Sie arbeiten in einem jungen, modern denkenden Büro und erhalten einen leistungsgebundenen Lohn. Ihr Alter ist 30-35 Jahre.

Stellenantritt nach Vereinbarung. Bitte senden Sie Ihre Bewerbung mit den üblichen Unterlagen an:

Christian Leuner, dipl. Architekt HTL, Industriestrasse 20, 5000 Aarau

Stadt St.Gallen



Im Rahmen der Regionalen Wasserversorgung St.Gallen AG hat die Stimmbürgerschaft den Bau des Wasserwerkes in Frasnacht gutgeheissen. Projektbegleitung und Betriebsleitung wurden den **St.Galler Stadtwerken** übertragen. Für eine anspruchsvolle Doppelaufgabe suchen wir einen oder eine

### Bautechniker/in als Administrator/in

In der **Projektadministration** erstellen Sie Berichte und Unterlagen für die Projektorgane, basierend auf den Grundlagen der Ingenieure und den Richtlinien der Projektleitung. Sie verfassen Protokolle und betreuen die gesamte Administration, die Geschäfts- und Pendenzenkontrolle sowie die Registratur.

Im weiteren werden Sie in der Sektion Planung und Anlagenbau der Abteilung Gas und Wasser für die **Projektierung und Bauleitung** von Gas- und Wasserversorgungsanlagen eingesetzt.

**Wir erwarten:**

- Ausbildung als Ingenieur/in HTL oder Techniker/in TS Richtung Bau/Maschinenbau oder als Bauzeichner/in mit entsprechender Weiterbildung
- kaufmännische Zusatzausbildung und guten Sprachstil
- PC-Anwenderkenntnisse
- systematische Arbeitsweise und Teamgeist

Stellenantritt nach Vereinbarung. Weitere Auskünfte erteilt Ihnen gerne Ulrich Bähler, Abteilungsleiter Gas und Wasser, Tel. 071/21 55 30. Ihre vollständigen Bewerbungsunterlagen richten Sie bitte bis zum 28. Februar 1994 an das Personalamt.

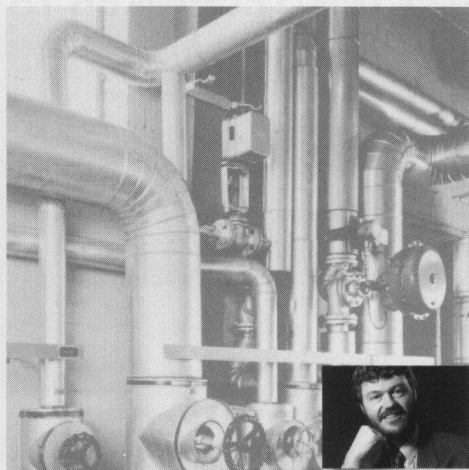


Personalamt  
Rathaus  
9001 St.Gallen

33-4622



# z. B. Energie- und Umwelttechnik



**Wir berechnen und bauen Energieversorgungs- und Infrastrukturanlagen für öffentliche und industrielle Auftraggeber. Wir konzipieren und realisieren Abfallbehandlungsanlagen, klären Umweltverträglichkeit und Störfallrisiken ab.**

**Kommunale Energieberatung:**  
Wir erstellen Leitbilder und Machbarkeitsstudien, führen Berechnungen und Ausbausimulationen von Gas- und Wasser- netzen durch. Wir planen und bauen Energieerzeugungs- und Verteilanlagen.

**Industrielle Energieberatung:**  
Wir ermitteln Energieeinsparpotentiale an verfahrenstechnischen Anlagen mittels Computerverfahren und erarbeiten umweltgerechte Energiekonzepte unter Einbezug von Wärmerückgewinnung und Wärmekraftkopplung.

**Umwelt- und Entsorgungstechnik:**

Wir entwickeln Stoffkreislaufkonzepte, planen Abfallbehandlungsanlagen, klären Umweltverträglichkeit und Störfallrisiken ab und lösen Altlastenprobleme.

**Ihr Partner für  
Energie- und Umwelttechnik  
Bauplanung  
aktiven Korrosionsschutz**