

Zeitschrift: Schweizer Ingenieur und Architekt
Herausgeber: Verlags-AG der akademischen technischen Vereine
Band: 112 (1994)
Heft: 45

Werbung

Nutzungsbedingungen

Die ETH-Bibliothek ist die Anbieterin der digitalisierten Zeitschriften auf E-Periodica. Sie besitzt keine Urheberrechte an den Zeitschriften und ist nicht verantwortlich für deren Inhalte. Die Rechte liegen in der Regel bei den Herausgebern beziehungsweise den externen Rechteinhabern. Das Veröffentlichen von Bildern in Print- und Online-Publikationen sowie auf Social Media-Kanälen oder Webseiten ist nur mit vorheriger Genehmigung der Rechteinhaber erlaubt. [Mehr erfahren](#)

Conditions d'utilisation

L'ETH Library est le fournisseur des revues numérisées. Elle ne détient aucun droit d'auteur sur les revues et n'est pas responsable de leur contenu. En règle générale, les droits sont détenus par les éditeurs ou les détenteurs de droits externes. La reproduction d'images dans des publications imprimées ou en ligne ainsi que sur des canaux de médias sociaux ou des sites web n'est autorisée qu'avec l'accord préalable des détenteurs des droits. [En savoir plus](#)

Terms of use

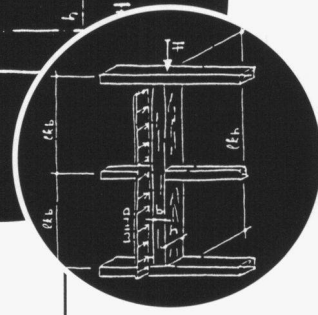
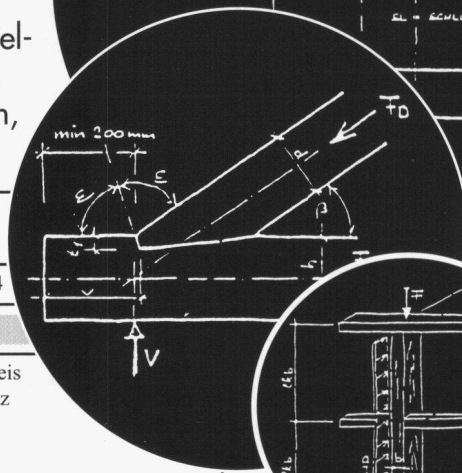
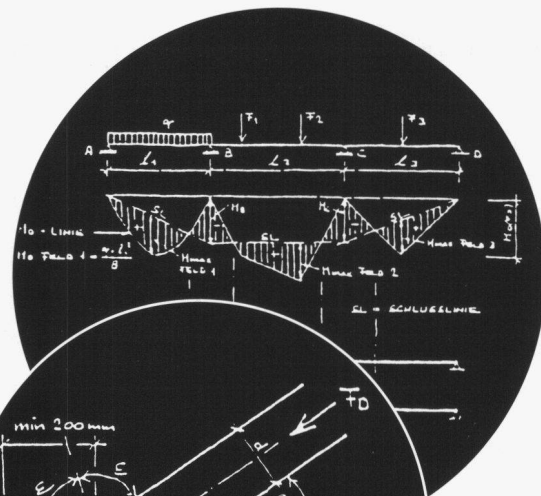
The ETH Library is the provider of the digitised journals. It does not own any copyrights to the journals and is not responsible for their content. The rights usually lie with the publishers or the external rights holders. Publishing images in print and online publications, as well as on social media channels or websites, is only permitted with the prior consent of the rights holders. [Find out more](#)

Download PDF: 03.04.2026

ETH-Bibliothek Zürich, E-Periodica, <https://www.e-periodica.ch>

DAS NEUE HOLZBAU-STATIKPROGRAMM FÜR IHREN PC

Die Berechnung von Holzstatiken stellt nicht nur hohe Anforderungen an Zimmermeister, Bauingenieure und Architekten sondern auch an ein Computer-Programm. Einerseits sollte es einfach und bedienungsfreundlich sein, andererseits über Details und Finessen für den vielseitigen Gebrauch verfügen. Mit der Entwicklung des neuen Stauffer-Holzstatik-Programmes ist es gelungen, dies zu vereinen.



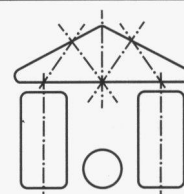
Holzbaustatik Vers. 3.21			
Ch. Stauffer	Holzbauplanung	2560 Nidau	09.08.94
A Biegeträger B Schiefer Stoss C Querschnittswerte D Interaktion M+N E Zweiachsige Biegung F Kippen G Moment H Knickstab		I Spannungsnachweis K Einfacher Versatz P Install (Printer) x End (Exit)	
Holzbauplanung Christian Stauffer		2560 Nidau	Tel 032 51 12 83 Fax 032 51 69 45
© H. Rutz		2542 Pieterlen	Soft-Service

Das Programm bietet Funktionen wie:

- Freie Materialauswahl (FKII, BSH, Stahlträger)
- Verschiedene Belastungsarten (Gleichlasten, Trapezlasten, Einzellasten)
- Ausgabe der Balkendimension, Durchbiegungen, Auflagerreaktionen und Schnittkräfte
- Beschriftung der Druckausgabe mit Objekt und Position
- Betriebssystem MS-DOS oder MS-Windows

- Ich möchte zusätzliches Informationsmaterial
 Ich wünsche einen Telefonanruf am: _____

Firma: _____
 Name, Vorname: _____
 Strasse: _____
 PLZ/Ort: _____
 Telefon: _____



HOLZBAUPLANUNG
CHRISTIAN STAUFFER



WEYERMATTSTR. 49. 2560 NIDAU
TEL. 032 51 12 83. FAX 032 51 69 45



murfor[®] RE

Patent angem.

Mauerwerksbewehrungen machen Mauerwerk sicher!

ZZ

ZZ ZIEGELEIEN

Postfach, 8045 Zürich
Telefon 01 468 21 11

Stellenangebote



GEMEINDE MUTTENZ

Unser jetziger Mitarbeiter wird pensioniert. Die Gemeinde Muttenz sucht deshalb für die Bauverwaltung eine(n)

Bausekretär/Bausekretärin

Aufgaben:

- Prüfen der Baugesuche in bautechnischer und zonenrechtlicher Hinsicht
- Bearbeiten diverser Gesuche bis zur Bewilligung
- Bearbeiten der Vorteilsbeiträge und Ausführung administrativer Arbeiten aller Art
- Erstellen von internen Berichten der Bauverwaltung sowie Protokollführung für Kommissionen und Arbeitsgruppen
- Verhandlungen mit dem Publikum in zonenrechtlichen Fragen sowie Behandlung von Einsprachen in Hochbauangelegenheiten
- Planerische und administrative Arbeiten aller Art im Hoch- und Tiefbau

Anforderungen:

Für diesen vielseitigen Posten suchen wir eine(n) selbständige(n) Architekten/in oder Bauingenieur/in HTL, Techniker/in TS oder eine(n) Bauzeichner/in mit langjähriger Praxis. Gewandtheit im schriftlichen und mündlichen Ausdruck. Angenehme Umgangsformen und Sinn für Teamwork. EDV-Erfahrung ist Bedingung.

Wir bieten:

- moderne Arbeitsbedingungen. Gleitzeit mit 42-Stunden-Woche,
- dem Aufgabengebiet entsprechende Besoldung im Rahmen des Besoldungsreglementes der Gemeinde Muttenz

Stellenantritt:

1. Juni 1995 oder nach Vereinbarung.

Die Bewerbungen sind mit dem offiziellen Bewerbungsformular bis spätestens 30. Dezember 1994 an den Gemeinderat Muttenz einzureichen. Auskunft erteilt der Bauverwalter, U. Wiedmer, Tel. 466 62 49. Das Bewerbungsformular und das Pflichtenheft können auf der Bauverwaltung angefordert werden.

Der Gemeinderat



CONFIDA CONSULTING AG

Unser Auftraggeber ist ein renommiertes Ingenieurbüro im Raum Zürich mit einem starken Fuss im Brückenbau. Wir suchen einen qualifizierten

Bauingenieur ETH

der selbständig anspruchsvolle Projekte im Hoch- und Brückenbau bearbeitet. Im Rahmen einer Nachfolgeregelung übernimmt er schrittweise Verantwortung in der Führung und der Akquisition, so dass er nach einiger Zeit die **Geschäftsleitung** übernehmen kann.

Die herausfordernde Aufgabe verlangt eine fundierte, mehrjährige Erfahrung im konstruktiven Ingenieurbau und Flair für die kommerziellen und unternehmerischen Aufgaben in einem Ingenieurbüro.

Wenn Sie mehr über diese anspruchsvolle Aufgabe erfahren wollen, dann setzen Sie sich mit Herrn H. Knellwolf (Telefon 071/41 02 60) in Verbindung oder senden Sie ihm Ihre Bewerbungsunterlagen zu. Die Unterlagen leiten wir nur mit Ihrem ausdrücklichen Einverständnis an unseren Auftraggeber weiter.

Confida Consulting AG

CH-9400 Rorschach	Telefon 071 41 02 60
Signalstrasse 12	Telefax 071 41 04 14
CH-8024 Zürich, Postfach	Telefon 01 251 20 60
Rämistrasse 25	Telefax 01 251 12 16

Gesucht Hoch- und Tiefbauingenieure in der Ostschweiz, die

VERTRIEBSPARTNER

für die Ostschweiz vom besten Schweizer CAD-Programm, dem

cadwork

werden wollen.

Interessenten bitte melden unter Tel. 061/271 92 80

cadwork läuft auf



HEWLETT
PACKARD

Computer

Als mittelgrosses Ingenieur- und Vermessungsbüro sind wir bei unseren Mandatsgemeinden stark im Gemeindeingenieurwesen verankert und suchen

Ingenieur/in ETH oder HTL

Fachrichtung Kulturtechnik, Vermessung, Siedlungsplanung, Hoch- oder Tiefbau

zur Verstärkung unseres Teams im Bereich **Baugesuchsprüfung, Baukontrolle** und **Bauberatung**.

Nach einer Einarbeitungszeit werden Sie selbständig Prüfungen und Kontrollen durchführen und für Beratungen in baurechtlichen, bauphysikalischen und Planungsfragen zur Verfügung stehen. Zusätzlich haben Sie Gelegenheit, Ihrer Ausbildung entsprechend, Aufgaben im Bereiche Tiefbau oder Kulturtechnik zu übernehmen. Geometerkandidaten/innen bieten wir die Möglichkeit, das Praktikum zu absolvieren.

Wir erwarten für diese vielseitige, ausbaufähige Dauerstelle Interesse an planerischen und baurechtlichen Fragen, Gewandtheit im schriftlichen und mündlichen Ausdruck und die Bereitschaft, sich die nötige Fachkompetenz anzueignen. Haben Sie zudem einige Jahre Berufserfahrung, sind beharrlich, zuverlässig und an den Problemen ländlicher Gemeinden interessiert, so erwarten wir gerne Ihre schriftliche Bewerbung. Herr Geiger steht für Auskünfte zur Verfügung.

Leckebusch, Püntener + Werder
Ingenieur- und Vermessungsbüro

LPW

Obstgartenstrasse 12 · 8910 Affoltern a.A. Telefon 01 761 38 41



Gemeinde Emmen
6020 Emmenbrücke

Nach der Wahl des bisherigen Stelleninhabers zum Gemeindeammann von Emmen suchen wir per 1. Januar 1995 oder nach Übereinkunft eine/n

Leiter/in Tiefbauamt/Wasserversorgung

Das anspruchsvolle Aufgabengebiet umfasst die Fachbereiche:

- Tiefbauamt
- Wassergewinnung
- Wasserverteilung
- Abwasserentsorgung
- Administration

Zur Aufgabenerfüllung stehen 14 gutmotivierte Mitarbeiter und Mitarbeiterinnen zur Verfügung.

Ihre Aufgabenschwerpunkte sind: Planung und Koordination, Überwachung, Antragsstellung an Gemeinderat und Einwohnerrat, Mitarbeit in kommunalen und regionalen Kommissionen und Fachgruppen, Information und Kontakte zu Bevölkerung, zu Medien und Institutionen.

Wir erwarten von Ihnen:

- Fachkompetenz** durch abgeschlossene ETH- oder HTL-Ausbildung und mehrjährige einschlägige Berufserfahrung in verschiedenen der aufgeführten Fachbereiche
- Führungskompetenz** durch erfolgreiche, längerdauernde Führungstätigkeiten und teamorientiertes Verhalten
- Soziale Kompetenz** durch Dialogfähigkeit, Offenheit, Problemlösungsfähigkeit und die Fähigkeit, Vertrauen zu schaffen

Fühlen Sie sich von diesem anspruchsvollen, selbständigen und vielseitigen Aufgabengebiet angesprochen? Wir freuen uns, wenn Sie uns Ihre vollständigen Bewerbungsunterlagen bis spätestens **12. November 1994** an folgende Adresse senden:

Personalamt der Gemeinde Emmen, Postfach 1441, 6021 Emmenbrücke

Für telefonische Vorauskünfte steht Ihnen unser Personalchef, Herr Hans Peter Lässer, unter der Direktwahl-Nr. **041/59 02 74** gerne zur Verfügung.

Gesucht für Ingenieur- und Vermessungsbüro im Kanton Zürich

Dipl. Kulturingenieur ETH

oder

Ingenieur HTL

zur selbständigen Bearbeitung von anspruchsvollen Aufgaben im Sektor Gemeindeingenieurwesen

Aufgaben:

- Orts-, Quartier- und Erschliessungsplanungen
- Projektierungen und Bauleitungen im kommunalen Tiefbau und im Wasserbau
- Ausarbeitung von GEP und GWP
- Baugesuchbegutachtungen, Baukontrollen

Anforderungen:

- Initiative und Selbständigkeit
- Einige Jahre Erfahrung im Gemeindeingenieurwesen
- Verhandlungsgeschick im Umgang mit Behörden und Privaten

Wir bieten:

- Verantwortungsvolle und selbständige Tätigkeit mit interessanten Aufgaben
- angenehmes Arbeitsklima
- fortschrittliche Anstellungsbedingungen

Stellenantritt:

nach Vereinbarung

Wir freuen uns auf Ihre Bewerbung. Diskretion wird selbstverständlich zugesichert.

Offerten unter Chiffre SIA 38073 an IVA AG, Postfach, 8032 Zürich.

Wir gehören zu den führenden Baustoffherstellern der Schweiz und befinden uns in einer stark innovativen Phase.

Um die herausfordernden Verkaufsziele erreichen zu können, suchen wir eine/n

Product-Manager/in Fassade

in unserem Geschäftsbereich Hochbau.

Zum **Verantwortungsgebiet** dieser anspruchsvollen Kaderposition zählen:

- Betreuung, (Weiter-)Entwicklung und Einführung von Fassadenprodukten/-systemen
- Systematische Markt-Beobachtung und -Analyse
- Definition und Erstellung der Produktstrategien und Aktionspläne sowie Kommunikationskonzepte
- Kontakte zu Fachverbänden

Die **Anforderungen** lassen sich folgendermassen zusammenfassen:

- Ausbildung im Bereich Architektur und Marketing
- Gutes technisches Verständnis
- Kreatives Denken
- Praktische Erfahrung im Product-Management
- Hohe Teamfähigkeit und Bereitschaft für einen überdurchschnittlichen Einsatz
- Französisch- und Englisch-Kenntnisse
- Alter ca. 32-42 Jahre

In dieser vielseitigen Position ermöglichen wir Ihnen Selbständigkeit und kreatives Arbeiten. Dazu bieten wir eine sorgfältige Einarbeitung sowie attraktive Anstellungsbedingungen und ein angenehmes Arbeitsklima.

Fühlen Sie sich angesprochen? Dann freuen wir uns auf Ihre schriftliche Bewerbung mit den üblichen Unterlagen.

Eternit AG, Frau L. Chianca, 8867 Niederurnen

Eternit[®]

B B Z

Baugewerbliche Berufsschule Zürich

An der **Baugewerblichen Berufsschule Zürich** ist auf Beginn des Frühjahrssemesters 1995 (20. Februar 1995) folgende Stelle neu zu besetzen:

Stellvertreter/in des Leiters der Abteilung Planung und Rohbau

Aufgaben

Mitarbeit in der Leitung und Mitgestaltung der Abteilung mit rund 1500 Pflichtschülern und 1000 Teilnehmern an Kursen zur beruflichen Weiterbildung. Bearbeitung schulischer und organisatorischer Aufgaben. Erteilung von Unterricht.

Anforderungen

Wählbarkeit als Hauptlehrer/in berufskundlicher Richtung in einem der Bereiche Hochbau, Tiefbau oder Vermessung, mehrjährige erfolgreiche Unterrichtspraxis, Initiative und Kompetenz in schulischen und administrativen Belangen, Geschick im Umgang mit Behörden, Lehrbetrieben, Lehrerinnen und Lehrern, Schülerinnen und Schülern.

Anstellung

Im Rahmen der kantonalen Berufsschullehrerverordnung.

Auskünfte

Kurt Spiess, Leiter der Abteilung Planung und Rohbau, Lagerstrasse 55, 8004 Zürich, Telefon 01 242 55 66.

Anmeldung

Für die Bewerbung ist das beim Rektorat der Baugewerblichen Berufsschule Zürich, Reishauerstrasse 2, 8031 Zürich, Telefon 01 446 98 51, anzufordernde Formular zu verwenden. Dieses ist mit den darin erwähnten Beilagen bis zum 25. November 1994 dem Rektor, Dr. Alfred Keller, einzureichen.

HYDRO – SOLAR AG INGENIEURBÜRO

Kleinwasserkraftwerke sind unsere Stärke

Sie haben Interesse an der Realisierung von Kleinwasserkraftwerken. Unser Ingenieurbüro ist weitherum bekannt als Generalplaner. Wir betreuen Bauherren mit innovativen Lösungen von der Idee bis zur Inbetriebnahme.

Wir suchen jüngeren

Bauingenieur HTL

mit Erfahrung im konstruktiven Wasserbau, Tiefbau evtl. Kraftwerksbau.

Wenn Sie sich für dieses breite Aufgabengebiet interessieren, erläutern wir Ihnen gerne weitere Einzelheiten in einem persönlichen Gespräch. Herr M. Hintermann freut sich auf Ihre Bewerbung oder Ihren Telefonanruf (061 961 83 10).

HYDRO-SOLAR AG, Burghaldenweg 18, 4435 Niederdorf

Mitglied der Geschäftsleitung

Mein Auftraggeber ist ein grösseres Ingenieurunternehmen, das – verkehrsgünstig gelegen im Kanton Aargau – neben dem Tiefbau vor allem auch im Hoch- und Industriebau mit beachtlichem Erfolg im In- und Ausland tätig ist. Da der bisherige Stelleninhaber

Leiter konstruktiver Ingenieurbau

in absehbarer Zeit in den Ruhestand tritt, suche ich als qualifizierten Nachfolger einen erfahrenen, ca. 35-45jährigen dipl. Bauingenieur mit guten Statikkenntnissen. Wir stellen uns vor, dass Sie als fachlich kompetente, offene und teamfähige Persönlichkeit nun gerne einen Schritt weiterkommen und – nach gründlicher Einführung – die Verantwortung für eine ganze Abteilung (Massivbau/Konstruktion) übernehmen möchten. In dieser wichtigen Kaderfunktion führen Sie ein Team von rund 20 Mitarbeitern, bearbeiten selbständig anspruchsvolle Projekte im Hoch- und Industriebau und vertreten die Firma gegenüber Bauherren, Architekten und Unternehmern.

Wenn Sie an einer langfristigen Herausforderung in einem entwicklungsfähigen Umfeld und mit vorteilhaften Arbeitsbedingungen interessiert sind, bitte ich um Ihre Bewerbungsunterlagen. Ich freue mich auf Ihre Kontaktnahme und sichere Ihnen volle Diskretion zu.

MARTIN A. BAUMGARTNER
UNTERNEHMENS- UND PERSONALBERATER

GELLERTSTR. 2, CH-4052 BASEL, TEL. 061/312 49 09

Für eine Bauingenieur- Persönlichkeit

die Freude an anspruchsvollsten Aufgaben mitbringt, bietet sich hier die Chance, eine neue Herausforderung zu finden. Zur Verstärkung eines überwiegend jungen, tatkräftigen Teams suche ich den erfahrenen

Leiter Grossprojekte Tief- und Untertagebau

In dieser Funktion sind Sie als selbständiger Leiter von interdisziplinären Projektteams verantwortlich für die Planung, Projektierung und Ausführung von grösseren Tief- und Tunnelbauprojekten. Dies alles sind technisch wie ausführungsmässig sehr anspruchsvolle Vorhaben, bei denen Sie in sämtlichen Disziplinen von internen Spezialisten unterstützt werden. Sie geniessen dabei grösstmöglichen Handlungsspielraum und können Ihre fachliche Autorität, Ihre Teamfähigkeit sowie Ihre kommunikative Gewandtheit voll zum Tragen bringen.

Mein Auftraggeber ist ein renommiertes Ingenieurunternehmen im Raum Basel mit einem sehr attraktiven und sicheren Auftragsbestand. Möchten Sie gerne mehr erfahren? Dann freue ich mich auf Ihr Bewerbungsossier und ein erstes, vertrauliches Gespräch mit Ihnen.

MARTIN A. BAUMGARTNER
UNTERNEHMENS- UND PERSONALBERATER

GELLERTSTR. 2, CH-4052 BASEL, TEL. 061/312 49 09

Stellengesuche

Junger

Bauingenieur HTL

mit Erfahrung in Statik und Konstruktion, sucht interessante Aufgabe im In- oder Ausland.

Offerten bitte an: Werner Zellweger, Mooshalde 490, 9104 Waldstatt, oder Telefon 071/51 68 14

Erfahrener

dipl. Baumeister

übernimmt Bauleitungen im Hoch- und Tiefbau. Grossraum Zürich, Schwyz, St. Gallen, seriös und kompetent.

Kontakt unter Chiffre SIA 38131 an IVA AG, Postfach, 8032 Zürich.

Diverses

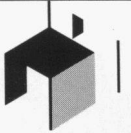
Zu verkaufen:

Zeichentisch auf Nike-Ständer rund

Brettgrösse 180x100 cm mit Zeichenmaschine Pro Signa. Preis complet Fr. 1200.-.

Auskunft Telefon 031/381 48 55, Gysin

Die Farbe hat eine neue
Adresse!



Farbgestaltung mit EDV

(1 Tag)

Architekten/Innenarchitekten und Mitarbeiter, Farbgestalter

Leitung: COLORDESIGN
A. Frei, Winterthur

Kosten: Fr. 200.-/5 Teilnehmer pro Kurs

Termin: Samstags von 09.00–16.00 Uhr

Kursinhalt: Möglichkeiten und Vorteile der professionellen Farbgestaltung mittels EDV
Prakt. Problemlösungen

Auskünfte/Anmeldungen:

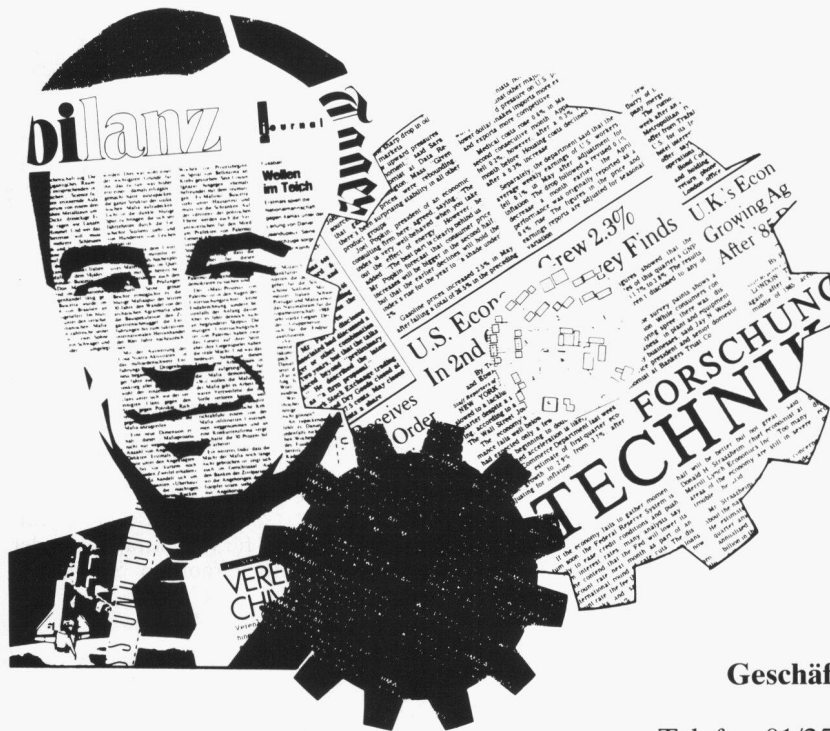
Ausbildungszentrum SMGV

F. Frei, Schulleiter

Grindelstr. 2, 8304 Wallisellen

Tel. 01 830 00 55, Fax 01 831 03 70

Wo und wann immer Sie auf dem Inseratenweg etwas zu sagen haben:



Die IVA kann
Ihnen wertvolle
Unterstützung
bieten.

IVA

Geschäftssitz IVA AG für internationale Werbung,
Mühlebachstrasse 43, 8032 Zürich

Telefon 01/251 24 50, Telex 816 438, Telefax 01/251 27 41

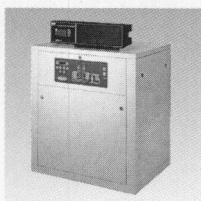
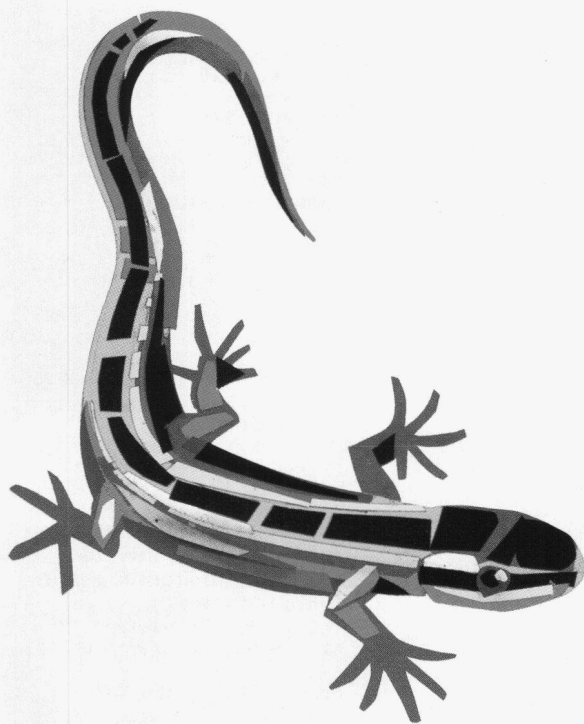
Filialen Pré-du-Marché 23, 1004 Lausanne, Telefon 021/647 72 72

Giacomettistrasse 96, 7006 Chur, Telefon 081/24 69 24

Via Pico 28, 6906 Lugano-Cassarate

Telefon 091/52 87 34, Telefax 091/52 45 65

**Nutzt die natürliche
Wärme perfekt aus.**



**Hoval Wärmepumpen-
und Solartechnik**

Das Wärmepumpen-Programm von Hoval umfasst eine breitgefächerte Palette für jeden Bedarf, z.B. für Mono- oder bivalente Anwendung, für verschiedene Heiztemperaturen, für Ein- und Mehrfamilienhäuser, Grossbauten, Gewerbe und Industrie. Daneben setzt Hoval mit Erfolg Arbonia Multisol Sonnenkollektoren ein, die auf allen Dächern als Ein- oder Aufbau angebracht werden können. Einige tausend Anlagen beweisen die Zuverlässigkeit der Hoval Alternativenergie-Technik. Nach der Installation sorgt der sprichwörtliche Kunden-Service von Hoval für ein gutes Gefühl: Er ist kompetent, rund um die Uhr einsatzbereit – und im Störfall innert Stunden bei Ihnen. Ganz gleich, wo Sie zu Hause sind! Sie sehen: Hoval macht keine halben Lösungen – schon gar nicht, wenn es um Ihre Zufriedenheit und unsere Zukunft geht!

Ich interessiere mich für: SIA

Hoval Wärmepumpen

Arbonia Multisol Sonnenkollektoren

die Hoval Dienstleistungen

Name _____

Strasse _____

PLZ/Ort _____

Einsenden an: Hoval Herzog AG, Postfach, 8706 Feldmeilen

Hoval

**Verantwortung für Energie
und Umwelt.**

**Wer macht
was?**

Abdichtungen

Starr im Dünnschichtverfahren
BAUSCHUTZ AG RASCOR-Systemtechnik
 Bergstr. 34, 8902 Urdorf, Tel. 01/735 15 35

**BENZ AG, Kunstharzbeläge und
 Bautenschutz, Bändlistr. 31, 8064 Zürich**
 Tel. 01/432 50 24, Fax 01/432 28 60

RENECO AG, Wiesackerstrasse 89
 8105 Regensdorf, Tel. 01/842 33 55
 Fax 01/840 36 08

REPROJET AG, 8032 Zürich
 Zollikerstrasse 41, Tel. 01/381 30 60,
 Fax 01/382 33 43

Lachen, Tel. 055/63 46 00,
 Fax 01/382 33 43

Untervaz, Aarau, Frauenfeld,
 Schaffhausen, Cham

Atlanten

**ELEKTROWATT
 INGENIEURUNTERNEHMUNG AG,**
 8034 Zürich, Tel. 01/385 33 22,
 Fax 01/385 29 80

GEILINGER AG,
 Energie- und Umwelttechnik,
 Museumstr. 3/Postfach 988,
 8401 Winterthur, Tel. 052/234 11 11

Akustik

IMHOF AKUSTIK AG
 Ingenieurbüro für Akustik
 9043 Trogen, Tel. 071/94 31 11
 4242 Laufen, Tel. 061/761 21 51

**Akustikputz/
 Feuchtraumschutz**

MANI + LIECHTI AG
 LiMAS® Systeme für die Bauphysik und
 Raumakustik
 Wassergasse 14, 4573 Lohn
 Tel. 065/47 22 11, Fax 065/47 22 64

Architektenservice

Entwurf, CAD-Pläne, Ausführung, **ATELIER
 ARCH+**, Markus von Ah, 6052 Hergiswil,
 Tel. 041/95 30 93, Fax 041/95 10 86

Architekturmodelle

ATELIER 7, M. Fricker, 8032 Zürich
 Klosbachstrasse 123, Tel. 01/261 92 67

BEATRICE BROCKER Modellbau
 9000 St.Gallen, Tel. 071/24 75 33

INGOLD AG Modellbau
 4600 Olten, Tel. 062/26 22 50

SCHALK MODELLBAU AG
 8050 Zürich, Tel. 01/302 64 11
 5512 Wohlenschwil, Tel. 056/91 37 37

SCHNÜRIGER Modellbau, 8953 Dietikon
 Überlandstr. 16, Tel. 01/740 27 57

WASSMANN AG, MODELL- + PROTOTYPEN
 5102 Rapperswil, Tel. 064/47 37 77
 5200 Brugg, Tel. 056/32 24 22
 5734 Reinach, Tel. 064/73 10 19

MODELLBAU ZABOROWSKY
 Inhaber D. Raffainer
 Neumarkt 10, 8001 Zürich, 01/252 22 16

Architektur-Visualisierung

MATHYS – AGV, Technopark Zürich
 Tel. 01/445 17 55, Fax 01/445 17 56
 Visualisierung – Simulation – Animation

**Asbestentfernung
 Altlastensanierung**

RAG REICHENBERGER AG, 6038 Gisikon
 Reuss-Strasse 9, Tel. 041/91 02 22

**Bauberatung, Bautenerhal-
 tung, Qualitätssicherung**

CONCRETAG
 Unabhängige Ingenieure und Architekten
 Schaffhauserstrasse 473, 8052 Zürich,
 Tel. 01/302 11 33, Fax 01/302 12 50

Baugrundberatung

GEOCONTROL AG, Geotechnik
 Dachwasserversicherungen, Sondierungen,
 8006 Zürich, Tel. 01/362 18 74
 6210 Sursee, Tel. 045/21 80 50

Baugrunduntersuchungen

BBL Baulaboratorium AG
 4132 Muttenz/Basel, Tel. 061/61 33 14

CSD COLOMBI SCHMUTZ DORTHE AG
 3007 Bern, Tel. 031/382 30 10
 5000 Aarau, Tel. 064/24 66 22
 4410 Liestal, Tel. 061/921 24 28
 6010 Kriens, Tel. 041/41 16 07
 2900 Porrentruy, Tel. 066/66 58 58
 8158 Regensberg, Tel. 01/854 04 24

CSD INGÉNIEURS CONSEILS SA
 1052 Le Monts-Lausanne, 021/647 12 41
 1700 Fribourg, Tel. 037/26 86 86
 1950 Sion, Tel. 027/22 60 76
 1201 Genève, Tel. 022/340 04 04

GEOTEST AG
 (s. Geologie – Geotechnik – Geophysik)

K + S KIEFER + STUDER AG
 Geotechniker SIA/ASIC, 4153 Reinach BL,
 Tel. 061/711 94 76, Fax 061/711 96 34

Baainspektion

**ELEKTROWATT
 INGENIEURUNTERNEHMUNG AG**
 Zustandsanalysen Hoch- und Tiefbau, Po-
 tentialmessung, Thermographie, Georadar,
 Erschütterungsmessung, Endoskopie, Ultra-
 schall, Bauphysik.
 Instandsetzungskonzepte, Materialtechnolo-
 gie, Qualitätssicherung, Bauleitung.
 Zürich: Tel. 01/385 28 66,
 Fax 01/385 30 13
 Bern: Tel. 031/332 44 00,
 Fax 031/332 49 50
 Luzern: Tel. 041/22 12 55,
 Fax 041/22 71 20
 Sitten: Tel. 027/22 26 37,
 Fax 027/22 24 95
 Chur: Tel. 081/22 85 41,
 Fax 081/22 40 86
 Lugano: Tel. 091/55 06 19,
 Fax 091/54 79 62

TECNOTEST AG, siehe Materialprüfung

Bauleitung

Giger & Canonica, Bauleitungen
 Büro Zürich: Wehntalerstrasse 416
 8046 Zürich, Tel. 01/372 16 14
 Büro Sulgen: Schulstr. 11/Postfach 108
 8583 Sulgen, Tel. 072/42 32 85

**Bauliche Erneuerung
 Materialtechnologie
 Bauwerksicherheit**

WOLFSEHER UND PARTNER AG
 Bauingenieure und Materialtechnologen
 Technologie-Zentrum
 Webereistr. 68, 8134 Adliswil
 Tel. 01/709 15 15, Fax 01/709 15 50
 Büros Zürich, Bern, Basel, Baar

Bauphysik

KOPITSIS BAUPHYSIK
 M. Sc. dipl. Bauphysiker SIA
 5610 Wöhlen, Tel. 057/22 55 15

EMMER PFENNINGER PARTNER AG
 4142 Münchenstein, Weidenstr. 13
 Tel. 061/411 03 03, Fax 061/411 90 71

Bauschäden und Expertisen

LPM Baustoffprüfinstitut
 Tannenweg 10, 5712 Beinwil am See
 Tel. 064/71 55 64, Fax 064/71 55 55

TFB, Lindenstrasse 10,
 5103 Wildegg, Tel. 064/57 72 72,
 Fax 064/53 16 27

**Bauthermographie/n^{L50}-
 und Luftdichtigkeits-
 messungen**

Bestandesaufnahmen, Kontrollen, Ortung
 von Luftleckstellen, **GLOMET AG, Horgen**
 Tel. 01/725 75 76, Fax 01/725 75 14

Wer macht was?

Bautrocknung/Winterbau- heizung

ROTH-KIPPE AG, 8055 Zürich
Gutstrasse 12, Tel. 01/461 11 55

Bauwerksanierungs- expertisen

BAUSA, Reckholtern 4, 3065 Bolligen
Tel. 031/921 94 67

Bauwerksdynamik, Schwin- gen, Erschütterungen, Erdbeneningenieurwesen

ELEKTROWATT INGENIEURUNTERNEH-
MUNG AG, 8034 Zürich
Bellerivestrasse 36, Dr. M. Wieland
Tel. 01/385 28 62, Fax 01/385 30 22

Bauwerksüberwachung Zustands- und Beweis- aufnahmen

Zustandsprotokolle, Erschütterungs-
messungen, Setzungsmessungen/
Präz.-Nivellements
BAUCONSILIUM AG, Bruchstr. 77, Luzern
Tel. 041/22 27 61, Fax 041/22 80 16

Betonbohren/Betonfräsen

KUBO AG, Bohrunternehmung,
Berninastrasse 156, 8057 Zürich,
Tel. 01/312 67 77, Fax 01/312 67 90
SPALTENSTEIN HOCH + TIEFBAU AG
Schaffhauserstrasse 372, 8050 Zürich
Tel. 01/316 11 11

Betonlabor

IMP Bauteil AG, Inst. für Mat.-Prüfung
Mittelgäustr. 205, 4617 Gunzgen SO
Tel. 062/46 50 46, Fax 062/46 19 31
TECNOTEST AG, siehe Materialprüfung
TFB, Lindenstrasse 10, 5103 Wildegg
Tel. 064/57 72 72, Fax 064/53 16 27
VERSUCHSSTOLLEN HAGERBACH AG
7320 Sargans, Tel. 081/725 31 71
Fax 081/725 31 10

Beton- und Naturstein- Untersuchungen

CSD COLOMBI SCHMUTZ DORTHE AG
(s. Baugrunduntersuchungen)
GEOTEST AG
(s. Geologie – Geotechnik – Geophysik)
LPM Baustoffprüfinstitut
(s. Materialprüfung)

Betonsanierungen

BENZ AG, Kunstharzbeläge und
Bautenschutz, Bündlistr. 31, 8064 Zürich
Tel. 01/432 50 24, Fax 01/432 28 60
RENESCO AG, Wiesackerstrasse 89
8105 Regensdorf, Tel. 01/842 33 55
Fax 01/840 36 08
REPROJET AG, 8032 Zürich
Zollikerstrasse 41, Tel. 01/381 30 60,
Fax 01/382 33 43
Lachen, Tel. 055/63 46 00,
Fax 01/382 33 43
Untervaz, Aarau, Frauenfeld,
Schaffhausen, Cham
SPALTENSTEIN HOCH + TIEFBAU AG
Schaffhauserstrasse 372, 8050 Zürich
Tel. 01/316 11 11

Betonschalungen

Röllin Betonform plus
CH-3634 Thierachern, Dorfstrasse 30
Tel. 033/45 43 68, Fax 033/45 43 39

Bewegungsfugen – Dicht- ung von Gleit- und Dilata- tionsfugen, von Montage- Schwind- und Setzungs- fugen in Betonbauten

MASTIX SA, CH-1018 Lausanne
Tel. 021/648 29 49, Fax 021/648 31 72

Blockheizkraftwerke

SAURER THERMOTECNIK AG,
9320 Arbon
Tel. 071/46 92 12, Fax 071/46 67 05

Brandabschottungen

R. MURI Feuerschutz-Konstruktionen AG
8805 Richterswil, Tel. 01 784 37 60
RAG REICHENBERGER AG, 6038 Gisikon
Reuss-Strasse 9, Tel. 041/91 02 22

Brandschutzdämmungen

R. MURI Feuerschutz-Konstruktionen AG
8805 Richterswil, Tel. 01/784 37 60
SCHNEIDER DÄMMTECHNIK AG
8401 Winterthur, Im Hölderli 26
Tel. 052/235 21 21, Fax 052/232 68 14

Bühnenbau/Theatertechnik

Beratung, Planung und Ausführung von
komplexen Bühneneinrichtungen
MAX EBERHARD AG Bühnenbau
8872 Weesen, Tel. 058/43 17 18

Bühnen- u. Theaterplanungen

Bühnentechnik – Licht – Elektroakustik –
Mobiliar, NEUTRALE Beratung – Planung –
Devisierung und Fachbauleitung
Planungsteam THEATECH
8863 Buttikon SZ, Tel./Fax 055/67 23 09

CAAD MAS Medusa Archi- tektur System

Ein Muss für den praxisorientierten Archi-
tekten. Verlangen Sie eine unverbindliche
Demo. • Beratung • Verkauf • Schulung
• Service • Hotline Tel. 01/202 85 05,
Fax 01/202 85 06
Krottinger & Meyer, Architektur & Planung AG
Rüdigerstr. 10, 8045 Zürich

CADD POINT LINE

Das komplette Schweizer 3D-CAD auf PC
für Architektur und Innenarchitektur. Be-
währt (seit 1983) • einfach zu lernen •
preisgünstig.
POINT LINE AG, 5402 Baden, Tel.
056/20 14 60, Fax 056/22 13 61

CAD/Bau-Informatik für das Ingenieurbüro

Grösstes professionelles Softwareangebot
• Statik • Grundbau • Devisierung • Bahn-
bau • Strassenbau Vermessung • Gas- und
Wasserversorgung • Büroadministration
• neutrale CAD-Beratung
INGWARE GmbH, Bau-Informatik,
Seestrasse 78, 8703 Erlenbach,
Tel. 01/910 34 34, Fax 01/910 34 35

CAD

RasterCAD GTX, die intelligente Lösung,
um bestehende Zeichnungen mit CAD zu
bearbeiten. Scannen, Vektorisieren,
Archivieren. Plottservice per Disketten/
Modem. Beratung. ASCAD AG,
3550 Langnau
Tel. 035/2 56 57, Fax 035/2 59 48

CAD/Bauadministration auf Apple Macintosh – ArchiCAD – Mac&Bau

ArchiCAD/TopCAD/Mac&Bau für integrale
Bauplanung. Gerne beraten wir Sie un-
verbindlich.
IDC AG, L. Desserich
Langensandstrasse 74, 6005 Luzern
Tel. 041/40 45 80, Fax 041/44 00 53

CAD und Bauadministration für das Bauwesen

Vom einfachen Devisierungsmodul bis zur
Elementmethode mit Verbindung zum CAD
HEINIGER & PARTNER AG
8620 Wetzikon, Hofstrasse 96A
Tel. 01/932 11 31

CAD für Bauingenieure und Architekten

cadwork informatik AG
4051 Basel, Tel. 061/271 92 80,
Fax 061/271 45 80

CAD für Ingenieure mit STRATIS UND RIBTEC

WIESER BAUINFORMATIK AG
Rorschacherstr. 21, 9000 St.Gallen
Tel. 071/25 84 54, Fax 071/25 11 95
Branchenspezifische Lösungen für Hoch-
und Tiefbau

CAD Paragon

Professionelle CAD-Software für Architekten
Kaspar Huber, Architekt HTL,
8184 Bachenbühlach, Tel. 01/860 83 83,
Fax 01/861 19 34

CAD Speedikon

Das integrierte CAD-System für die
Baubranche mit über 1200 installierten Ar-
beitsplätzen in der Schweiz. Gesamtlösun-
gen im Bereich: Architektur, Ingenieurwe-
sen, Facility Management, Haustechnik.
WALDER & TRÜEB INFORMATIK AG
Tannackerstr. 2, 3073 Gümligen
Tel. 031/951 21 24, Fax 031/951 81 06

CAD/STATIK/EDV für Bauingenieure

Programmsystem CAESAR, vollständige
EDV-Lösungen für das ganze Bauingenieur-
büro.
RONY DAHINDEN Ingenieur + Software AG,
8370 Sirnach, Tel. 073/26 39 22

CAD STAR

Zukunftssichere integrierte Lösungen für
ARCHITEKTUR, KARTOGRAPHIE, GIS und
FACILITY MANAGEMENT.
Unsere Referenzliste spricht für sich.
AIA GmbH, Freiestr. 8, 8500 Frauenfeld
Tel. 054/722 47 27, Fax 054/722 47 07

CAD vom Architekten

VIFIAN + ZUBERBÜHLER AG, Architekturbüro,
8904 Aesch, Tel. 01/737 38 11,
Marktleader mit AutoCAD • Einfach erlern-
bar • Stark im Entwurf • Effizient für Pro-
jekt/Werkpläne und Ausmass • Unverbind-
liche Vorführung

MesserliCAD/CAE MesserliBAUAD MesserliEKP

Branchenspezifische Software für Architek-
tur und Haustechnik. Integrales CAD/CAE.
Bauadministration. Devisierung und Ele-
mentkostenplanung unter MS-Windows mit
Verknüpfung zum MesserliCAD. Ihr EDV-
Partner im Bauwesen mit über 4000 Instal-
lationen IN DER SCHWEIZ.
ROLAND MESSERLI AG INFORMATIK,
8957 Spreitenbach
Tel. 056/70 12 55, Fax 056/71 61 73
3011 Bern
Tel. 031/372 19 14, Fax 031/372 12 13

Cheminée-Einsätze/ Cheminée-Öfen

RÜEGG CHEMINÉE AG
Schwänthenmos 4, 8126 Zumikon,
Tel. 01/918 05 22, Fax 01/918 05 16

Devisierung

Giger & Canonica, Bauleitungen
Büro Zürich: Wehntalerstrasse 416
8046 Zürich, Tel. 01/372 16 14
Büro Sulgen: Schulstr. 11/Postfach 108
8583 Sulgen, Tel. 072/42 32 85

Entfeuchtung/Entfeuchter

ROTH-KIPPE AG, 8055 Zürich
Gutstrasse 12, Tel. 01/461 11 55

Entsorgungskonzepte/ Rückbauten

Heinz Hunn, Bauingenieurbüro
Hard 5, 8408 Winterthur
Tel/Fax 052/222 78 26

Erschütterungen/Messungen

BAUCONSILIUM AG,
siehe Bauwerksüberwachung
CSD COLOMBI SCHMUTZ DORTHE AG
(s. Baugrunduntersuchungen)
EXPLOSIV CONSULT AG
8492 Wila, Tel. 052/45 17 78,
Fax 052/45 20 55
GEFAS AG (s. Geologie – Geotechnik –
Geophysik)
GEOTEST AG
(s. Geologie – Geotechnik – Geophysik)
K+S P. KIEFER + R. STUDER AG
Geotechniker SIA/ASIC, 4153 Reinach BL,
Tel. 061/711 94 76, Fax 061/711 96 34
ZIEGLER CONSULTANTS
Schaffhauserstr. 333, 8050 Zürich,
Tel. 01/311 52 02. Schwingungs- und Schall-
messungen, Überwachungen, Sanierungen
und Expertisen

Erschütterungen/Lärm/ Dynamik

Messungen, Gutachten, Schutzmassnahmen.
RUTISHÄUSER Ingenieurbüro für Bau, Ver-
kehr und Umwelt, 8008 Zürich, Drahtzug-
strasse 15, Tel. 01/422 50 66,
Fax 01/422 37 25

Fassadenbau

LERCH AG, 8401 Winterthur, Scheideggstr. 30
Tel. 052/234 96 00, Fax 052/234 96 96

Fassadenplanung

EMMER PFENNINGER PARTNER AG
4142 Münchenstein, Weidenstr. 13
Tel. 061/411 03 03, Fax 061/411 90 71
Metallbau-Planung J.F. MEYER AG
6006 Luzern, Würzenbachstr. 17
Tel. 041/31 20 88, Fax 041/31 76 69
STADELMANN + ZOLLER ENGINEERING AG
Ackerstr. 43, 8610 Uster,
Tel. 01/941 09 97, Fax. 01/941 09 96

Felslabor

VERSUCHSSTOLLEN HAGERBACH AG
7320 Sargans, Tel. 081/725 31 71
Fax 081/725 31 10

Feste Fugen – Dichtung von Arbeitsfugen, Schwind- kanälen und Trennfugen in Betonbauten

MASTIX SA, CH-1018 Lausanne
Tel. 021/648 29 49, Fax 021/648 31 72

Frischbetonkontrollen

IMP Bauteil AG (s. Betonlabor)
LPM Baustoffprüfinstitut
(s. Materialprüfung)
TFB, Lindenstrasse 10, 5103 Wildegg
Tel. 064/57 72 72, Fax 064/53 16 27

Gebäudesimulation

Dyn. Simulation des therm. und energ.
Verhaltens mit DOE oder DECOS.
GEILINGER AG, Energie- und Umwelttechnik
Museumstrasse 3, Postfach 988
8401 Winterthur, Tel. 052/234 11 11
Produkteneutrale Simulation des thermi-
schen und energetischen Verhaltens eines
Gebäudes mittels DOE 2.
STRAHM AG, Planungsbüro für Heizungs-
und Lüftungstechnik, Bolligenstrasse 94,
3065 Bolligen, Tel. 031/921 67 47

Gebäudezustandserfassung/ Grobdiagnose

Giger & Canonica, Bauleitungen
Büro Zürich: Wehntalerstrasse 416
8046 Zürich, Tel. 01/372 16 14
Büro Sulgen: Schulstr. 11/Postfach 108
8583 Sulgen, Tel. 072/42 32 85

Geologie – Geotechnik – Geophysik

CSD COLOMBI SCHMUTZ DORTHE AG
(s. Baugrunduntersuchungen)
GEFAS AG, Hinterbüelstrasse 3
8307 Effretikon, Tel. 052/32 25 32
Georadar, Erschütterungen, Sprengtechnik
GEOTEST AG
3052 Zollikofen, Tel. 031/911 01 82
9008 St. Gallen, Tel. 071/24 87 10
6048 Horw LU, Tel. 041/47 10 24
8955 Oetwil a.L., 4587 Aetingen SO
1700 Fribourg, 1033 Chesaux-s./L.
1915 Chamoson VS

Grundbautechnik

RL TERRAPROJECT AG ZUG
6300 Zug, Tel. 042/31 44 47

Holzschutzmittel/Lasuren

Dr. R. MAAG AG, 8157 Dielsdorf
Tel. 01/855 11 11, Fax 01/853 13 32
Verlangen Sie unsere Unterlagen!

Hydrodynamischer Betonabtrag

REPROJET AG, 8032 Zürich
Zollikerstrasse 41, Tel. 01/381 30 60,
Fax 01/382 33 43
Lachen, Tel. 055/63 46 00,
Fax 01/382 33 43
Untervaz, Aarau, Frauenfeld,
Schaffhausen, Cham

Wer macht was?

Injektionen

BAUSCHUTZ AG RASCOR-Systemtechnik
Bergstr. 34, 8902 Urdorf, Tel. 01/735 15 35

BENZ AG, Kunstharzbeläge und
Bautenschutz. Bändlistr. 31, 8064 Zürich
Tel. 01/432 50 24, Fax 01/432 28 60

RENESCO AG, Wiesackerstrasse 89
8105 Regensdorf, Tel. 01/842 33 55
Fax 01/840 36 08

REPROJET AG, 8032 Zürich
Zollikerstrasse 41, Tel. 01/381 30 60,
Fax 01/382 33 43

Lachen, Tel. 055/63 46 00,
Fax 01/382 33 43

Untervaz, Aarau, Frauenfeld,
Schaffhausen, Cham

SPALTENSTEIN HOCH + TIEFBAU AG
Schaffhauserstrasse 372, 8050 Zürich
Tel. 01/316 11 11

Isolierungen

SCHNEIDER DÄMMTECHNIK AG
8401 Winterthur, Im Hölzli 26
Tel. 052/235 21 21, Fax 052/232 68 14

Kanal-Sanierungen

AG HEINR. HATT-HALLER
8055 Zürich, Tel. 01/456 21 41

KÄPPELI, Bautenschutz & Umwelttechnik AG
6430 Schwyz, Tel. 043/21 11 71

Klebebewehrungen

BENZ AG, Kunstharzbeläge
und Bautenschutz
Bändlistr. 31, 8064 Zürich
Tel. 01/432 50 24, Fax 01/432 28 60

RENESCO AG, Wiesackerstrasse 89
8105 Regensdorf, Tel. 01/842 33 55
Fax 01/840 36 08

SPALTENSTEIN HOCH + TIEFBAU AG
Schaffhauserstrasse 372, 8050 Zürich
Tel. 01/316 11 11

STAHLTON AG
Riesbachstr. 57, 8034 Zürich,
Tel. 01/384 89 70, Fax 01/422 11 16

Kostenschätzung/ Kostenvoranschlag

Giger & Canonica, Bauleitungen
Büro Zürich: Wehntalerstrasse 416
8046 Zürich, Tel. 01/372 16 14
Büro Sulgen: Schulstr. 11/Postfach 108
8583 Sulgen, Tel. 072/42 32 85

Kranbau und Fördertechnik

Marti-Technologie AG, Dytan-Kranbau,
6048 Horw, Tel. 041/48 51 33,
Fax 041/48 71 35

Küche

ALNO AG, Hardhofstrasse 15,
8424 Embrach, Tel. 01/876 05 55,
Fax 01/876 05 45.
Mit über 80 Vertretungen in der Schweiz

Kunst am Bau

JAKOB SCHWARZ, SWB/GSMBA
8005 Zürich, Tel. 01/271 68 97

Kunstharz-Bodenbeläge

BENZ AG, Kunstharzbeläge und Bauten-
schutz, Bändlistr. 31, 8064 Zürich,
Tel. 01/432 50 24, Fax 01/432 28 60

Lärmbekämpfung und Akustik

INGENIEURBÜRO
MEYER & SCHALTEGGER AG
9000 St. Gallen, Singenbergstrasse 18,
Tel. 071/23 78 08, Fax 071/22 39 42

SINUS ENGINEERING AG,
Allmendstrasse 11, 6048 Horw
Tel. 041/48 88 82, Fax 041/48 88 83
Lärmbekämpfung und Akustik
Beratung, Messung, Expertisen

Lärm- und Schwingungsexpertisen

SULZER-innotec, Fachstelle für
Schwingungen und Akustik
Postfach, 8401 Winterthur
Tel. 052/81 21 23
ZIEGLER CONSULTANTS
(s. Erschütterungen/Messungen)

Lärmschutz

SCHNEIDER DÄMMTECHNIK AG
8401 Winterthur, Tel. 052/235 21 21
Lärmbekämpfung und Akustik
Beratung, Projektierung,
Schallschutzanlagen, Messungen

SIEGFRIED KELLER AG, Wallisellen
Lärmschutz, Büro und Lager:
Industriestrasse 45, 8304 Wallisellen
Tel. 01/839 65 50

Materialprüfung

BBL BAULABORATORIUM AG
4132 Muttentz/Basel, Tel. 061/61 33 14
IMP Bauteil AG (s. Strassenbaulabor)

LPM Baustoffprüfinstitut
Tannenweg 10, 5712 Beinwil am See
Tel. 064/71 55 64, Fax 064/71 55 55

TECNOTEST AG, 3097 Bern-Liebefeld
Könizstrasse 131, Tel. 031/371 77 91
Fax 031/371 41 36
8803 Rüslikon, Alemannenweg 4
Tel. 01/724 36 00, Fax 01/724 36 01
TFB, Lindenstrasse 10, 5103 Wildegg
(s. Betonlabor)

Mauerentfeuchtungen

ANDEREGG AG, 9008 St. Gallen
Tel. 071/24 25 01

Orig. Elektrosmose/Injektionen

BAUSCHUTZ AG, RASCOR-Systemtechnik
Bergstr. 34, 8902 Urdorf, Tel. 01/735 15 35

BENZ AG, Kunstharzbeläge und
Bautenschutz, Bändlistr. 31, 8064 Zürich
Tel. 01/432 50 24, Fax 01/432 28 60

Orig. Elektrosmose/Injektionen
Anderegg AG, St. Gallen,
Tel. 071/24 25 01

RENESCO AG, Wiesackerstrasse 89
8105 Regensdorf, Tel. 01/842 33 55
Fax 01/840 36 08

REPROJET AG, 8032 Zürich
Zollikerstrasse 41, Tel. 01/381 30 60,
Fax 01/382 33 43
Lachen, Tel. 055/63 46 00,
Fax 01/382 33 43
Untervaz, Aarau, Frauenfeld,
Schaffhausen, Cham

Metall-Normtüren

BRANDER AG, 8162 Steinmaur
Tel. 01/853 06 22, Fax 01/853 06 75

Microtunneling/Rohrvortrieb

Gebr. Meier AG, Tiefbau
5200 Brugg, Tel. 056/41 15 46
Fax. 056/41 61 24

Mineralfarben

KEIMFARBEN AG, 9435 Heerbrugg
Produktion, Vertrieb, Beratung,
Tel. 071/72 40 25-26, Fax 071/72 45 85

Natursteine

J. & A. Kuster AG, 8807 Freienbach,
Tel. 01/784 25 25, Fax 01/785 04 52

Orgelbau

Neubauten, Restaurationen, Stimmungen,
Miefinstrumente
ORGELBAU ROMAN STEINER,
CH-4232 Fehren, Tel. 061/791 94 07

Ökologische Beratungen Recycling-Verfahren

Entsorgungs-Konzepte

WOLFSEHER und PARTNER AG
Bauingenieure und Materialtechnologen
Technologie-Zentrum
Webereistr. 68, 8134 Adliswil
Tel. 01/709 15 15, Fax 01/709 15 50
Büros Zürich, Bern, Basel, Baar

Pfahlprüfungen

BSA INGENIEURS CONSEILS
1527 Villeneuve/FR, Tel. 037/64 15 21
Integrität, Dynamik bis 10000 kN, Schwin-
gungen

DE CERENVILLE GEOTECHNIQUE SA
1024 Ecublens, Tel. 021/691 24 91

GEOTEST AG
(s. Geologie - Geotechnik - Geophysik)

Photogrammetrie

BSA INGENIEURS CONSEILS
1527 Villeneuve/FR, Tel. 037/64 15 21
 Fassaden, Archäologie, Hoch- und Tiefbau
BÜRO FÜR OPTISCHE BAUAUFNAHMEN
tscharner und partner, 8750 Glarus,
tel. 058/61 82 50, fax 058/61 82 14

Plot-service re-TransPlot

30 Plot-service-Dienstleistungsbetriebe über
die ganze Schweiz verteilt. Verlangen Sie
Unterlagen.

A. MESSERLI AG, Sägereistrasse 29,
8152 Glattbrugg, Tel. 01/829 11 11,
Fax 01/829 15 23

Pumpen

3S SYSTEMTECHNIK AG
5236 Remigen
Tel. 056/44 01 01, Fax 056/44 23 30

Pumpen/Armaturen

KSB Zürich AG, 8031 Zürich
Tel. 01/272 99 33, Telefax 01/272 66 76

Schadstoffentfernung

Abbau von mit Giftstoffen belasteten
Anlagen und Entseuchung von Gebäuden.
RAG REICHENBERGER AG, 6038 Gisikon
Reuss-Strasse 9, Tel. 041/91 02 22

Schallschutz- und Schwingungstechnik

ANGST + PFISTER, 8052 Zürich
Thurgauerstr. 66, Tel. 01/306 61 11

PRONOVO AG
körperschall- und schwingungsdämmende
Materialien, Hochbaulager
8050 Zürich, Tel. 01/311 55 62

Solaranlagen

Schallsellertige netzgekoppelte Solar-
anlagen Solarex-Solarmodule mit
20-Jahresgarantie
MUNTWYLER ENERGIE-TECHNIK AG
Märitgasse 1, 3052 Zollikofen
Tel. 031/911 50 63, Fax 031/911 51 27

Sprengtechnik

EXPLOSIV CONSULT AG
8492 Wila, Tel. 052/45 17 78,
Fax 052/45 20 55

Spritzbeton

LAICH SA, 6670 Avegno
Spritzbeton, Gunit, Sandstrahlen
Tel. 093/81 17 22, Fax 093/81 25 54

RENESCO AG, Wiesackerstrasse 89
8105 Regensdorf, Tel. 01/842 33 55
Fax 01/840 36 08

REPROJET AG, 8032 Zürich
Zollikerstrasse 41, Tel. 01/381 30 60,
Fax 01/382 33 43
Lachen, Tel. 055/63 46 00,
Fax 01/382 33 43

Untervaz, Aarau, Frauenfeld,
Schaffhausen, Cham

SPALTENSTEIN HOCH + TIEFBAU AG
Schaffhauserstrasse 372, 8050 Zürich
Tel. 01/316 11 11

Strassenbaulabor

IMP Bauteil AG, Inst. für Mat.-Prüfung
Mittelgöstr. 205, 4617 Gunzgen SO
Tel. 062/46 50 46, Fax 062/46 19 31

TECNOTEST AG, siehe Materialprüfung
TFB, Lindenstrasse 10, 5103 Wildegg
(s. Betonlabor)

Strömungsberechnungen/ CFD

Simulation von Strömungsvorgängen mit
FLOW 3D: Bauwerksaerodynamik, Raum-
luftströmungen, Klima- und Lüftungssysteme.
ING.-BÜRO F. STROMUNGSTECHNIK
R. Müller, D-64625 Bensheim, Unterweg 19,
Tel. & Fax 0049-6251-788623

Taucherarbeiten/Wasser- bauarbeiten

TSM Perrotet AG
1786 Sugiez, Überwachungen - Expertisen
Tel. 037/77 13 46, Fax 037/77 33 54

Theater- und Lichttechnik

H.J. HUBER, Planungsbüro für Theater- und
Lichttechnik, Gumelenstrasse 14
8810 Horgen, Tel. 01/725 25 52
Fax 01/725 78 22

Tonmineralogisches Labor

Dr. U.P. Büchi und E.R. Müller AG
Beratende Geologen SIA/ASIC
8105 Regensdorf, Tel. 01/870 01 50

Trennwände • Werkkabinen

Verstellbare Blätler-Wände
schallisoliert, feuerbeständig
BLÄTLER AG, Holz- und Metallbau
Industriest. 1, 8117 Fällanden
Tel. 01/825 43 85

Trennwände + Kabinenanlagen

CHRISTEN + PARTNER AG, Projektierung,
Design und Bau von mobilen Kabinen-
und Trennsystemen in Glas, Metall und
Holz. 4461 Boeckten, Tel. 061/981 55
81, Fax 061/981 55 83

Treppen

COLUMBUS-TREPPEN AG
9245 Oberbüren, Tel. 073/51 37 55
Spindeltreppen aus Holz und Alu,
Scheren- und Holzschiebetreppen

Trocknung

siehe Entfeuchtung (Wasserschaden-
Sanierung, Isolations-Trocknung)

Übersetzungen

INS SPANISCH. Technik, Handel, PR.
J. Brugos, Arch. EATC, 3012 Bern,
Stadtbachstr. 42, T+F: 031/302 46 63

Umweltverträglichkeits- prüfung

CSD COLOMBI SCHMUTZ DORTHE AG
(s. Baugrunduntersuchungen)
GEOTEST AG
(s. Geologie - Geotechnik - Geophysik)
TFB, Lindenstrasse 10, 5103 Wildegg
(s. Bauschäden und Expertisen)

Unterquerungsarbeiten/ Microtunneling/Schlagvortrieb mit Stahl-, Beton-, Eternit- und Kunststoffrohren bis Ø 1200 mm/ bis 150 m Länge

TRENCHAG AG, 8305 Dietlikon
Tel. 01/833 22 05, Fax 01/833 22 45

UVP und Lärmschutz

GEILINGER AG, Energie- und Umwelttechnik
Museumsstrasse 3, Postfach 988
8401 Winterthur, Tel. 052/234 11 11

Visualisierung

MATHYS - AGV, Technopark Zürich
(siehe Architektur-Visualisierung)

Vorfabrizierte Armierungen

Mit FIRISTA-Elementen armerieren Sie
wirtschaftlicher. FIRIPA-Anschlusskörbe
(Spezial-Prospekt verlangen)
FISCHER REINACH AG, 5734 Reinach
Tel. 064/71 15 55, Fax 064/71 60 12

Waagen

METTLER-TOLEDO (Schweiz) AG
Waagen und analytische Instrumente
Postfach, 8606 Greifensee
Tel. 01/944 45 45, Fax 01/944 45 10

Wärmepumpen

Siebel Eltron AG, 4132 Muttentz
Tel. 061/461 45 43, Fax 061/461 94 19
SAURER THERMOTECNIK AG,
9320 Arbon
Tel. 071/46 92 12, Fax 071/46 67 05

Wasser/Abwasser-Leitungen

SIKA Robotics AG,
Rohr-Sanierungs-Service, 8627 Grüningen
Tel. 01/935 27 82, Fax 01/935 30 23
Effiziente Kanalisations-Rohrnetzsanierung
mit dem «SikaRobot»®-System; ohne Auf-
grabungen; in Rohren von 150-900 mm
Durchmesser. Hausanschlüsse und Hausin-
nenleitungen ablichten und sanieren mit
dem «SikaRoboLiner®10»-Verfahren

Wäschetrockner

ROTH-KIPPE AG, 8055 Zürich
Gutstrasse 12, Tel. 01/461 11 55

Zeichnungsservice

Zeichnen von Bauplänen mit CAD.
Plot-service, neutrale Systemberatung.
CADPLAN Stocker+Schildknecht
4051 Basel, Tel. 061/281 82 75

ATELIER FÜR PERSPEKTIVEN

GENAU KONSTRUIERTE PERSPEKTIVEN FÜR:

WOHN- UND GESCHÄFTSHAUSBAUTEN INGENIEURBAUTEN
ORTSBILDGESTALTUNGEN LANDSCHAFTSGESTALTUNGEN
STRASSEN- UND VERKEHRSBAUTEN INNEN- UND AUSSENÄRUME

F. RICHNER, ZÜRICH, TELEFON 01 / 482 29 49

Information

Interessiert an einem kompakten Management-Nachdiplomstudium für Ingenieure ETH/HTL?

• Wirtschaftsingenieur STV in vier Vertiefungsrichtungen

- Unternehmensführung
- Marketing/Verkauf
- Dienstleistungs-Management
- Beschaffungs-/Produktionslogistik

Verlangen Sie noch heute das Kursprogramm, und sichern Sie sich Ihren Platz am

Informationsanlass:

5. Dezember 1994, 20.15 Uhr, in St.Gallen

8. Dezember 1994, 18.00 Uhr, in Regensdorf



Kaderschule AG

Lindenstrasse 139 Althardstrasse 70
9016 St.Gallen 8105 Regensdorf/Zürich

071-35 62 62 01-840 03 33



Über 100 Varianten ganz
nach Ihren Wünschen!

Betongaragen

- Tiefgaragen im Boxensystem
- Tore/Torantriebe
- Brüstungen/Blumentröge
- Sattel-, Pult- u. Walmdächer

4702 Oensingen

062 76 22 77, Fax 062 76 21 39

Angebote/Ausschreibungen im Raum BRD

erstellen wir nach DIN/VOB, Elementmethode mit variablen Standard- oder Ihren eigenen Texten, mit frei bestimmbar Ausmassformeln pro Artikel. Vollelektronisch in wenigen Stunden in Ihrem Büro.

Kontaktieren Sie Fax 01/422 68 73

Impressum

Schweizer Ingenieur und Architekt SI+A Schweizerische Bauzeitung

Herausgeber

Verlags-AG der akademischen technischen Vereine
Verlagsleitung Prof. Benedikt Huber

Offizielles Organ

Schweizerischer Ingenieur- und Architekten-Verein (SIA)
Gesellschaft Ehemaliger Studierender der ETH Zürich (GEP)
Schweizerische Vereinigung Beratender Ingenieure (ASIC)

Redaktion

Rüdigerstrasse 11, Postfach 630, 8021 Zürich
Tel. 01 / 201 55 36, Telefax 01 / 201 63 77

Redaktoren

Alois Schwager, Dr. phil. I, Redaktionsleiter
Paul Lüchinger, Dr. sc. techn. dipl. Ing. ETH/SIA
Bruno Odermatt, dipl. Arch. ETH / SIA
Brigitte Honegger, Architektin

Redaktioneller Mitarbeiter

Richard Liechti

Produktion

Werner Imholz

Sekretariat

Odetta Vollenweider, Adrienne Zogg

Nachdruck von Bild und Text, auch auszugsweise, nur mit schriftlicher
Zustimmung der Redaktion und mit genauer Quellenangabe.

Abonnemente

1 Jahr	Schweiz:	Ausland:
Einzelnummer	Fr. 216.–	Fr. 235.–
	Fr. 8.– plus Porto	

Ermässigte Abonnemente für Mitglieder GEP, BSA, ASIC,
STV, Archimedes und Studenten.
Einzelnummern sind nur bei der Redaktion erhältlich.

Bestellungen für Abonnemente sowie
Adressänderungen von Abonnenten an

Abonnementverwaltung Huber & Co. AG
CH-8501 Frauenfeld, Telefon 054 / 723 57 86

Adressänderungen von SIA-Mitgliedern an das
SIA-Generalsekretariat, Postfach, 8039 Zürich

Postcheck
«Schweizer Ingenieur und Architekt»
80-6110-6 Zürich

Anzeigen

IVA AG für Internationale Werbung

Hauptsitz:	Filiale Lausanne:	Filiale Lugano:
Mühlebachstr. 43	Pré-du-Marché 23	Via Pico 28
8032 Zürich	1004 Lausanne	6909 Lugano-Casserate
Tel. 01 / 251 24 50	Tel. 021 / 647 72 72	Tel. 091 / 52 87 34
Fax 01 / 251 27 41	Fax 021 / 647 02 80	Fax 091 / 52 45 65

Satz + Druck

Huber & Co. AG
8501 Frauenfeld, Tel. 054 / 723 55 11

Ingénieurs et architectes suisses (I+AS)

Erscheint im gleichen Verlag

Redaktion:

Rue de Bassenges 4, case postale 180, 1024 Ecublens,
Tel. 021 / 693 20 98, Telefax 021 / 693 20 84

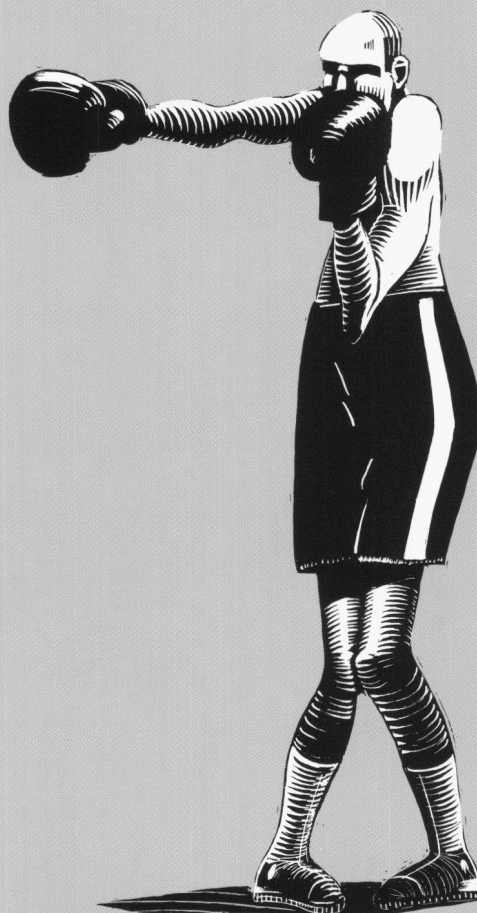
Abonnemente:

1 Jahr	Schweiz:	Ausland:
Einzelnummer	Fr. 140.–	Fr. 152.–
	Fr. 8.– plus Porto	

SIA-Generalsekretariat

Selnaustrasse 16, Postfach, 8039 Zürich
Tel. 01 / 283 15 15, Fax. 01 / 201 63 35
SIA-Normen und -Dokumentationen: Tel. 01 / 283 15 60

WAS SOLL MAN EINEM INGENIEUR, FÜR
DEN EINE SACHE ENTWEDER STARK ODER
SCHWACH IST, ÜBER VORFABRIZIERTE ORSO-
BETONSTÜTZEN NOCH ERZÄHLEN?



Dass sie sich durch höchste Fertigungsqualität auszeichnen und bei kleineren Querschnitten eine höhere Tragfähigkeit aufweisen? Dass sie sich perfekt mit dem Dura-Bewehrungssystem kombinieren lassen, was Ihnen eine durchgehend einheitliche Dimensionierung des gesamten statischen Systems von Stützen und Deckenanschluss ermöglicht? Dass Sie damit alle diesbezüglichen Probleme so einfach wie wirtschaftlich in den Griff bekommen? Dass Sie für ausführliche technische Dokumentation und Antwort auf alle Fragen bei Aschwanden an der einzig richtigen Adresse sind? Aber

das wissen Sie doch längst... F.J. Aschwanden AG, Spezialprodukte für das Bauwesen, 3250 Lyss, Telefon 032 84 86 11, Telefax 032 84 47 42


Aschwanden

Jede Zeit hat ihre Werkzeuge.



Traditionen haben
ihre Berechtigung.
Zu ihrer Zeit.

Architekten von heute
bauen für die Gesellschaft
von morgen.

Dazu brauchen sie
das richtige Werkzeug für

- einfache Handhabung
- flexible Anwendung
- komfortable Änderungen
- optimale Qualität.

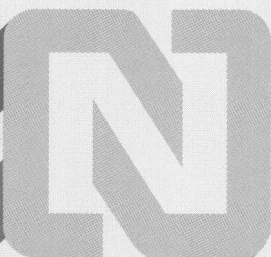
Wir haben ALLPLAN 500

Das CAD-System für
erfolgreiche Architekten

Fr. 17'640,-

(inkl. WUST)

NEMETSCHKE



FIDES

INFORMATIK

Angebotsbereich Bau
Badenerstrasse 172
CH-8027 Zürich
Tel. 01/249 27 01
Fax 01/249 27 32